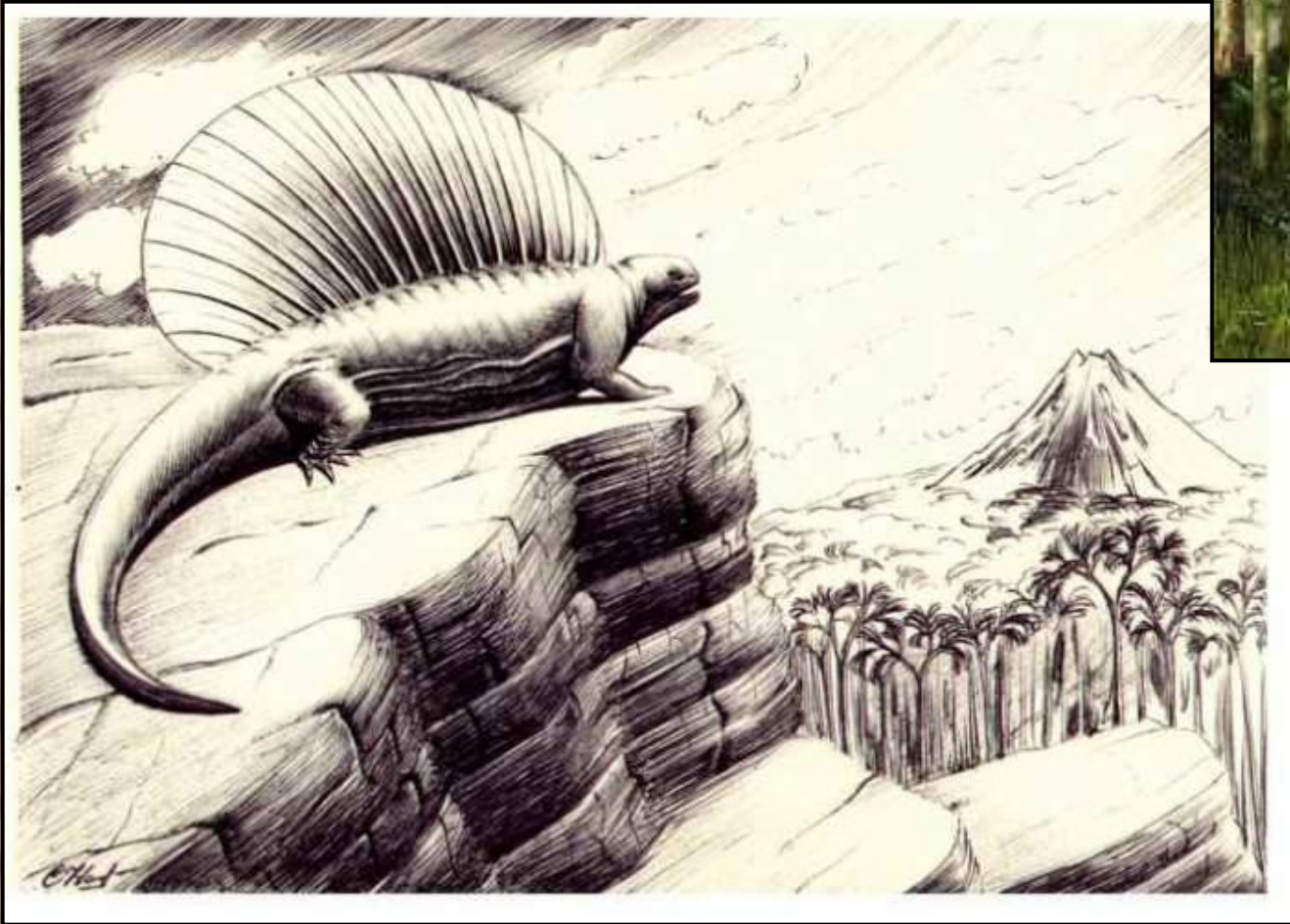
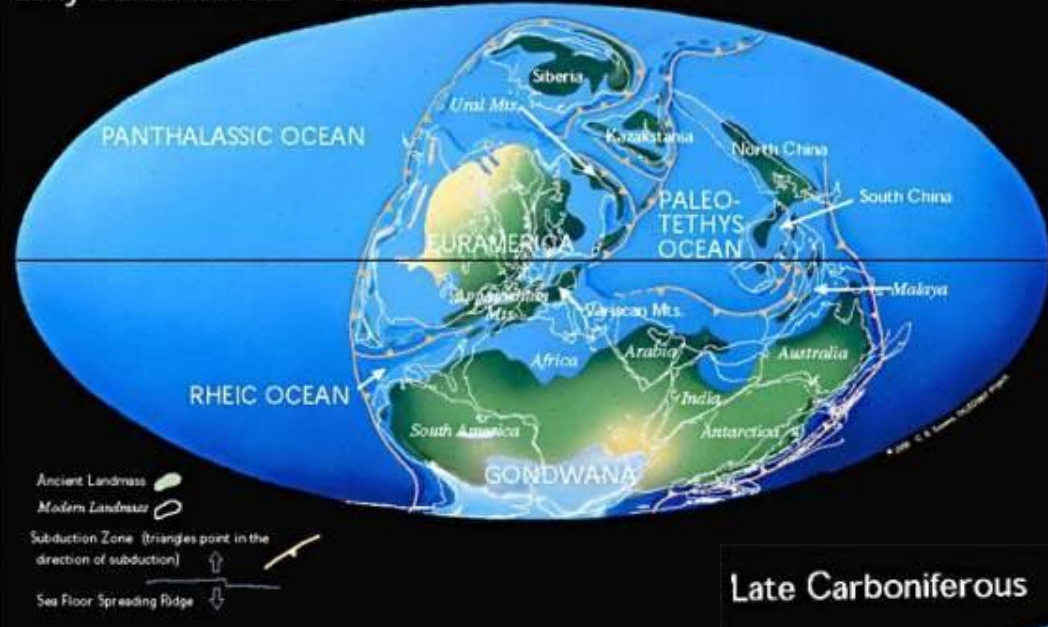


Каменноугольный период



Развитие континентов

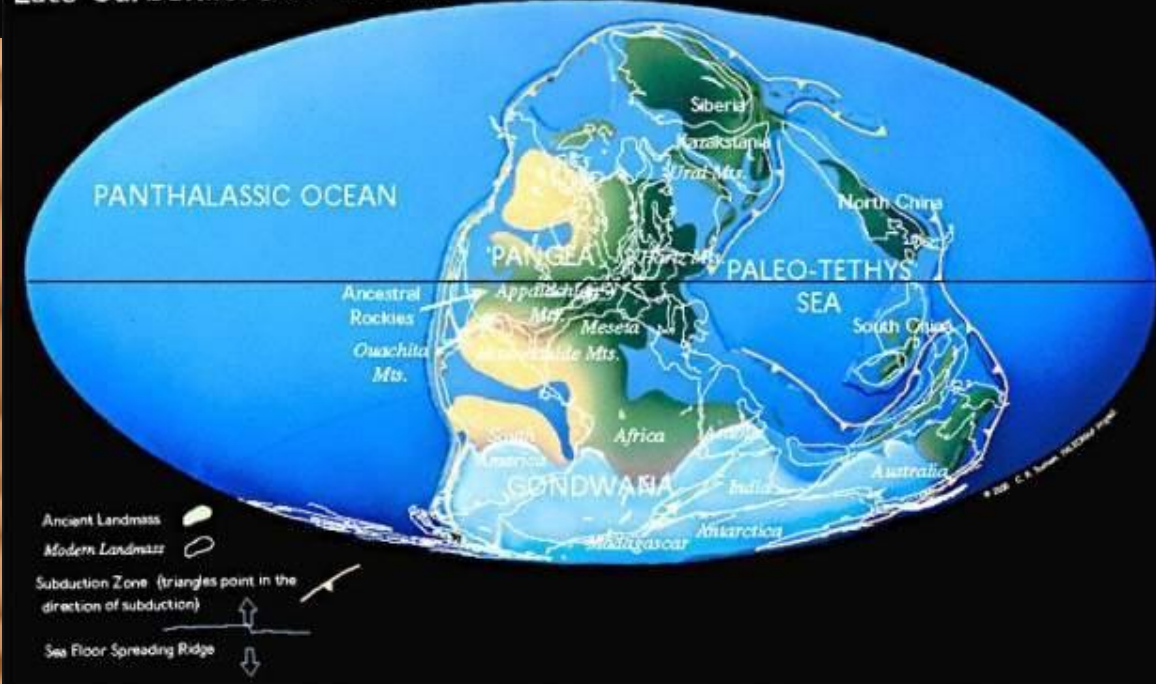
Early Carboniferous 356 Ma



В **раннем** каменноугольном периоде палеозойские океаны между Евроамерикой и Гондваной начали сталкиваться, формируя горную систему Аппалачи и горы Варискан (Variscan). На южном полюсе росла ледяная шапка. На карте мира впервые появляются очертания величайшего суперконтинента в истории Земли — Пангеи.

В **позднем** каменноугольном периоде формировались современные Северная Америка и Европа, которые столкнулись с южной Гондваной, чтобы затем сформировать западную половину Пангеи. Лед покрывал большую часть южного полушария и обширных угольных болот, сформированных по экватору.

Late Carboniferous 306 Ma



Ландшафты раннего карбона



Еще встречаются редкие окаменелости трилобитов



Фрагменты криноидей

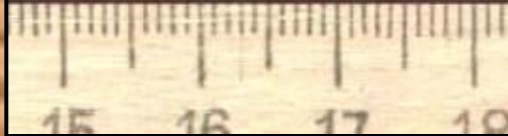


Одиночные ругозы



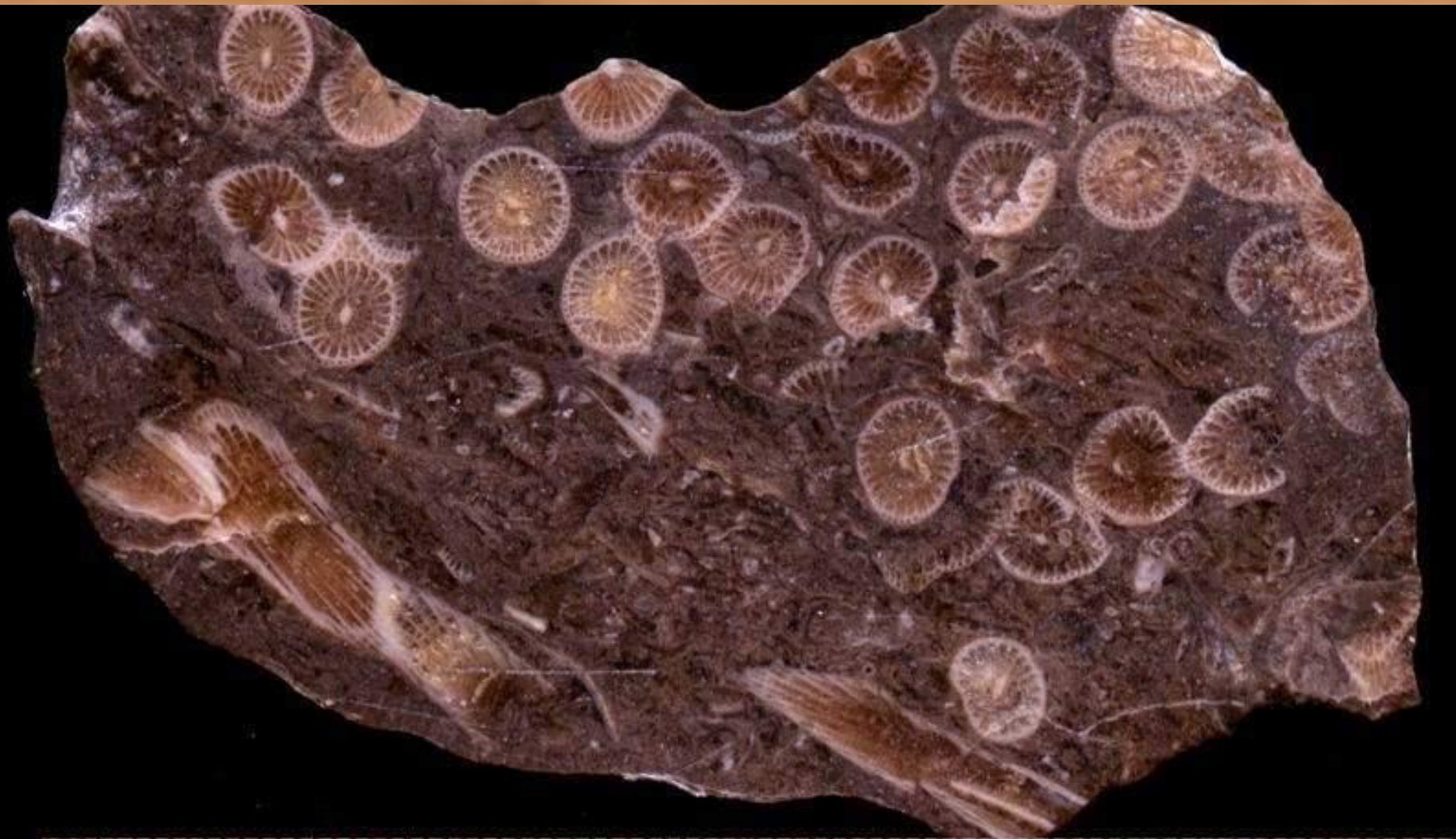
колониальные ругозы доминировали





колониальные рогозы

колониальные ругозы



Нарастание на колониальную рогозу хететид (кишечнополостные)



Ландшафты второй половины каменноугольного периода



Парниковый эффект



Замковые брахиоподы

Замковые брахиоподы



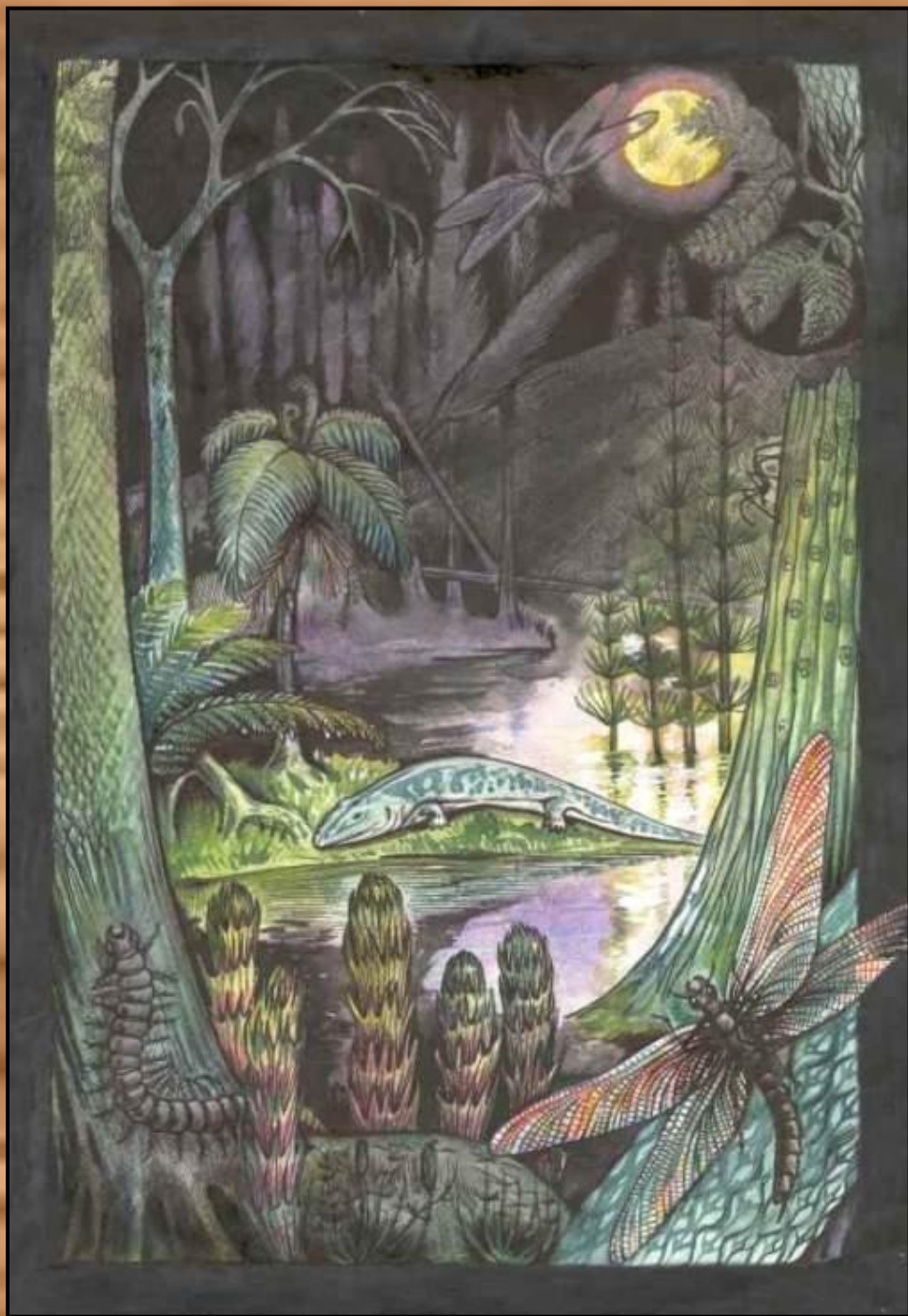
Замковые брахиоподы и мшанки





мшанки





Разнообразные гастроподы





Разнообразные гастроподы



губки



И двустворчатые моллюски



Отпечаток ствола дерева



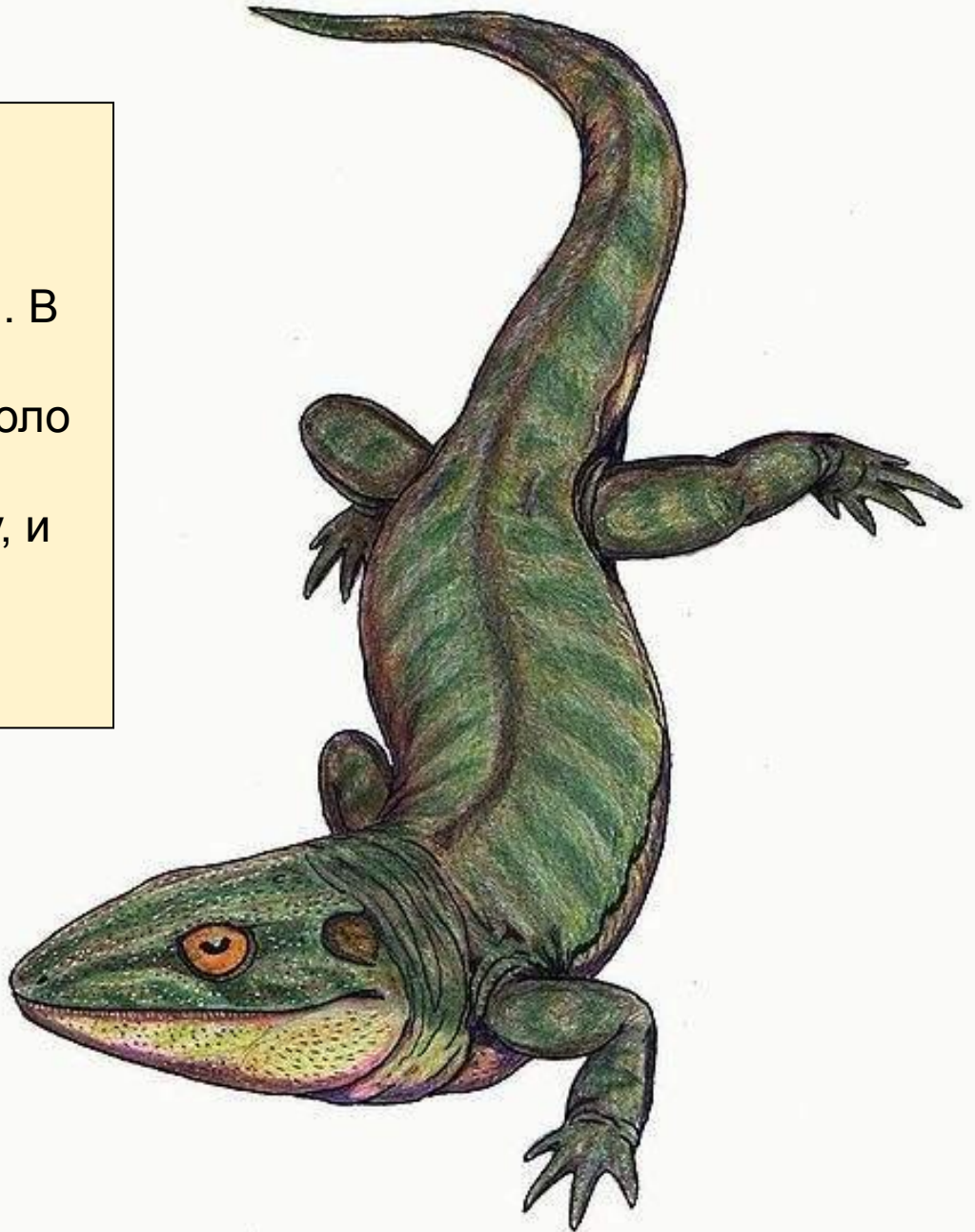
Отпечаток ствола дерева



Отпечаток ствола дерева



Кроме земноводных сушу
населяли парарептилии и
настоящие рептилии –
лепидозавры и звероящеры. В
отличие от земноводных,
вынужденных держаться около
воды, рептилии имели кожу,
способную удерживать воду, и
их яйца были заключены в
оболочку, препятствующую
высыханию



Ландшафты позднего карбона

