

# РАЗНООБРАЗИЕ И ЗАКОНОМЕРНОСТИ РАСПРОСТРАНЕНИЯ ПОЧВ

Автор: учитель географии  
МБОУ-СОШ №10 г. Армавира  
Краснодарского края  
Торгоякова Наталья Федоровна

# ЦЕЛЬ

---

- Сформировать представление о закономерностях, распределение почв на территории России
- О характерных чертах почв России,
- Продолжить учить работать с почвенными картами, таблицей, схемой,
- Расширить знания о почве (типах почв).
- Рассмотреть основные проблемы, связанные с использованием почв человеком.

# ПРОВЕРКА ДОМАШНЕГО ЗАДАНИЯ

- Что называется почвой?
- Назовите условия почвообразования
- Какие из них являются главными?
- Кто основатель науки о почвах ?
- Как различают почвы по механическому составу ?
- Назовите свойства почвы.
- Почему важна для почвы рыхлая структура ?
- Почему почвы в России разнообразны ?





# ТЕОРЕТИЧЕСКИЙ ВОПРОС

- Где условия почвообразования будут благоприятнее: на острове вулканического происхождения в южном море ( скажем, в Японском) или на острове, поверхность которого покрыта камнями ( в Баренцевом море)
- Объясните ?



# ТЕОРЕТИЧЕСКИЙ ВОПРОС



- Представьте такую ситуацию. В одном из южных тропических морей произошло извержение подводного вулкана. Конус вулкана теперь возвышается над водой. Можно ли на этом острове создать искусственную почву? Как это сделать? Составьте план этого «мероприятия».



# ВОПРОС - РАЗМЫШЛЕНИЕ



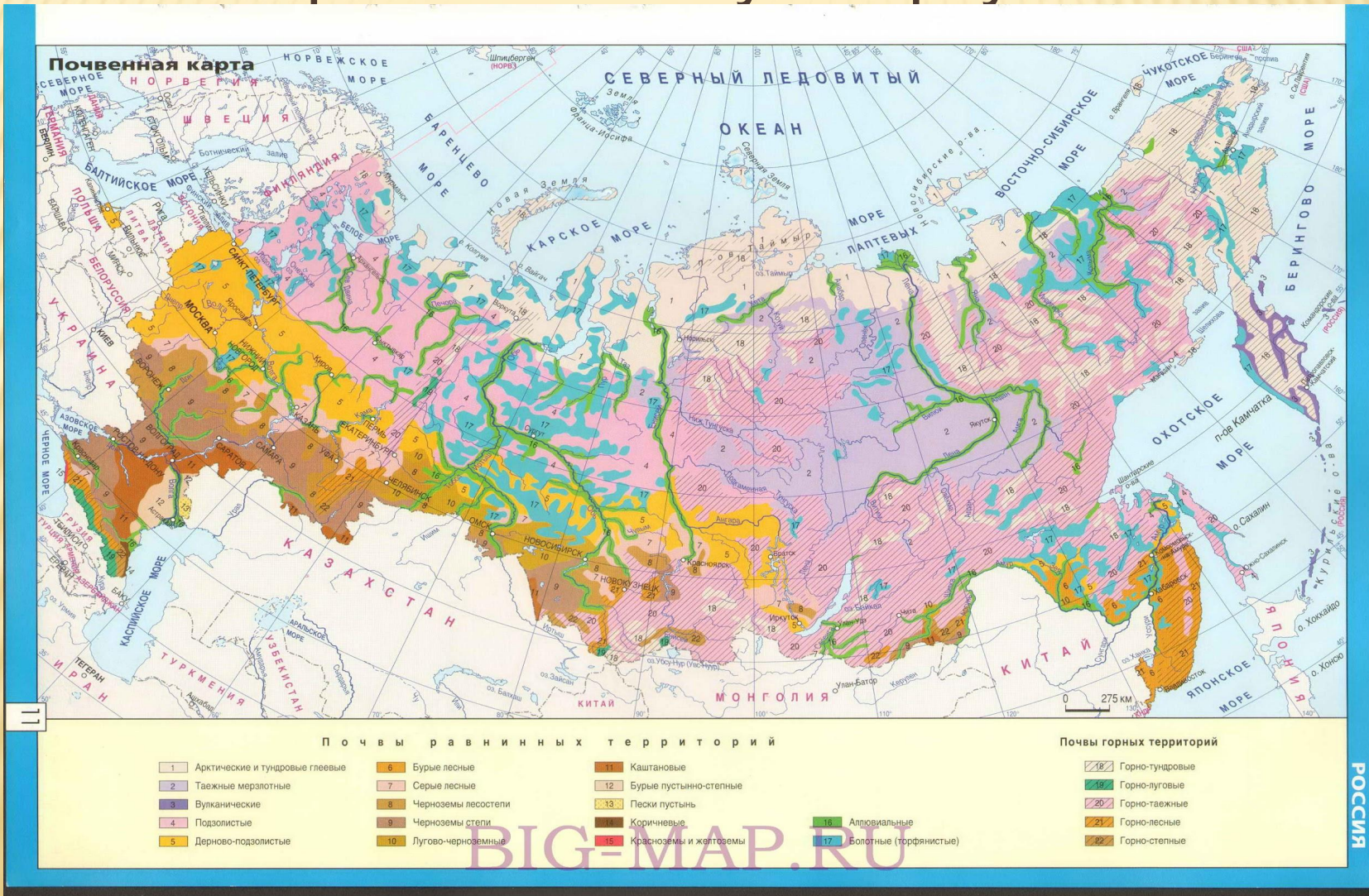
- Чешский писатель Карелл Чапек писал: «Человек, в сущности совершенно не думает о том, что у него под ногами. Всегда мчится. Или самое большее взглянет, как прекрасны облака. И ни разу не похвалит, как прекрасна почва».
- задумываетесь ли вы, что значит почва для нас, как она живет, каковы наши земельные ресурсы?





# ИЗУЧЕНИЕ НОВОГО МАТЕРИАЛА

- Рассмотреть почвенную карту России.





# ЗАДАНИЕ!

---

- По ходу моего рассказа о типах почв, заполните таблицу:

Природная зона	Типы почв	Содержание гумуса	Свойства почв	Условие почвообразования
----------------	-----------	-------------------	---------------	--------------------------



# ПОЧВА АРКТИЧЕСКИХ ПУСТЫНЬ

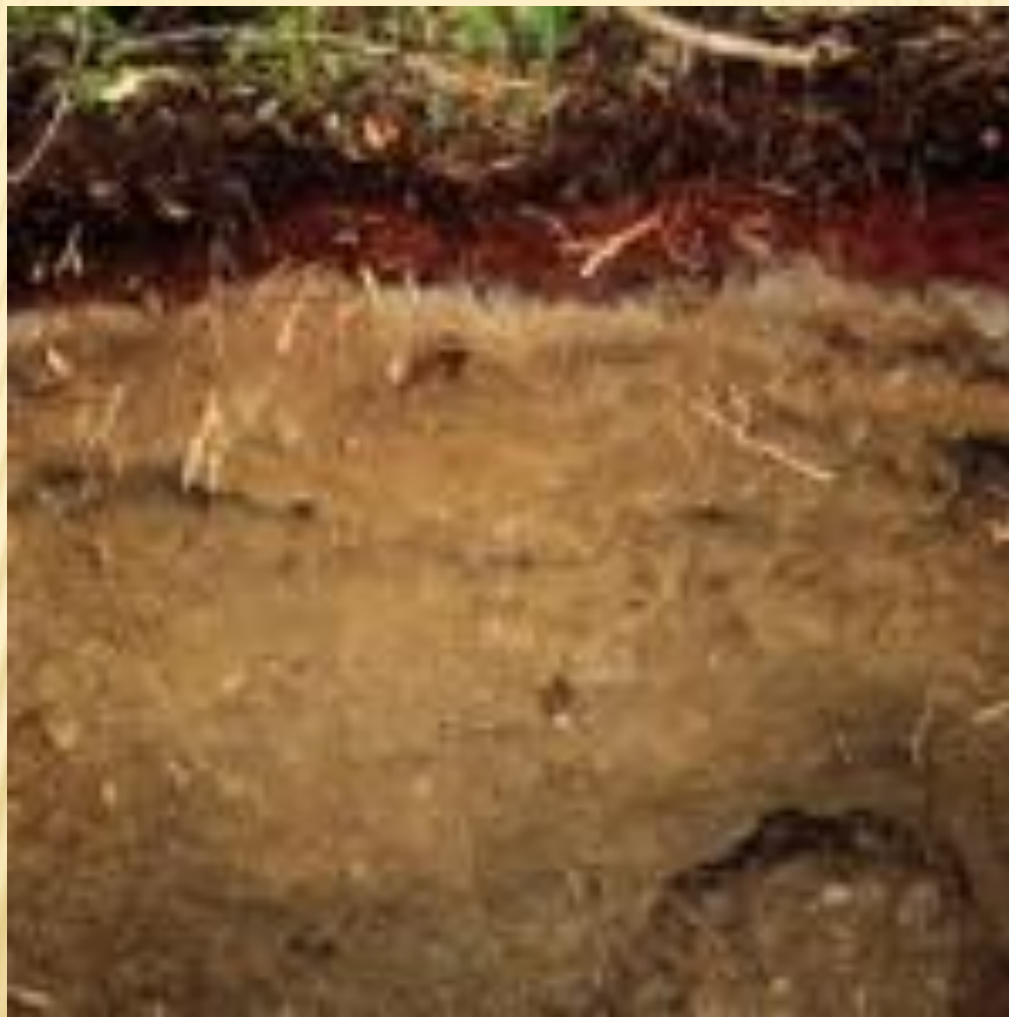


# ПОЧВЫ- ТУНДРОВО-ГЛЕЕВЫЕ





# ПОЧВЫ – ПОДЗОЛИСТЫЕ



# ПОЧВЫ – ТАЁЖНО-МЕРЗЛОТНЫЕ





# ПОЧВЫ- ДЕРНОВО- ПОДЗОЛИСТЫЕ



# ПОЧВЫ – СЕРЫЕ -ЛЕСНЫЕ





# ПОЧВЫ- ЧЕРНОЗЕМЫ, КАШТАНОВЫЕ





# ПОЧВЫ – БУРЫЕ ПОЛУПУСТЫНЬ, СЕРО-БУРЫЕ





# ПРОВЕРКА ЗАДАНИЯ!

Природная зона	Типы почв	Содержание гумуса	Свойства почв	Условие почвообразования
Арктическая пустыня	Часто отсутствуют или арктическая	Крайне мало	Не плодородная	Мало тепла и растительности
Тундра	Тундрово-глеевые	Мало	Маломощные, имеют глеевый слой	Вечная мерзлота, мало тепла переувлажнение,

Природная зона	Типы почв	Содержание гумуса	Свойства почв	Условие почвообразования
<b>Лесная зона</b>				
Тайга	Подзолистые	Мало 1-2%	Промывные, кислые	Переувлажнение, растит. остатки- хвоя
Тайга Вост. Сибирь	Таёжно-мерзлотные	Мало	Малопродуктивные, холодные	Вечная мерзлота
Смешанные	Дерново-подзолистые	Больше, чем в подзолистых	Более плодородные	Промыв весной, больше растительных остатков
Широколиственные	Серые лесные	4-5 %	Более плодородные	Промыв весной, больше растительных остатков



Природная зона	Типы почв	Содержание гумуса	Свойства почв	Условие почвообразования
----------------	-----------	-------------------	---------------	--------------------------

<b>Степи</b>	Чернозём, каштановые	10 -12 %много	Самые плодородные почвы, зернистая структура	$K=1$ , много растительных остатков, много тепла
<b>Полупустыни</b>	Бурые полупустынь, серо-бурые	Гумуса меньше	Засоление почв	сухой климат, разреженный растительный покров. $K < 0,5$

# ЗАКРЕПЛЕНИЕ



**Используя заполненную таблицу, ответить на вопросы:**

- ❑ Какие почвы формируются под лесами?
- ❑ В какой зоне происходит наибольшее накопление гумуса?
- ❑ Какие почвы самые плодородные?
- ❑ Почему уменьшается накопление гумуса в зоне лесов?
- ❑ В какой зоне происходит накопление солей?
- ❑ Почему в лесной зоне, несмотря на большую биомассу растений, гумуса мало?
- ❑ Почему в Восточной Сибири почвы тайги не подзолистые, как в Европейской части, а таежно-мерзлотные?



# ДОМАШНЕЕ ЗАДАНИЕ

---

- Выучить основные типы почв и их свойства
- Задание по карте . В каких районах нашей страны преобладают эти виды мелиоративных работ? Чем они вызваны?
- Орошение
- Осушение,
- Борьба с эрозией,
- Химическая мелиорация.



# СПИСОК ИСПОЛЬЗОВАННЫХ ИСТОЧНИКОВ

---

- Литература
- Жижина Е.А. Универсальные поурочные разработки по географии: Природа России: 8 класс. – М.: ВАКО, 2007. – 352 с.
- Садкина В.И. Физическая география России. – Белгород. АО «Все для школы», 1997.
  
- Источники иллюстраций
- Карта почв России:
- <http://900igr.net/datas/okruzhajuschij-mir/Pochva/0015-015-Pochvennaja-karta-Rossii.jpg>
- Изображение почвы арктических пустынь:
- [http://www.klass39.ru/wp-content/uploads/2012/01/64900976\\_21.jpg](http://www.klass39.ru/wp-content/uploads/2012/01/64900976_21.jpg)



- Изображение серых лесных почв:
- [http://upload.wikimedia.org/wikipedia/commons/thumb/9/92/Gray forest soil.JPG/250px-Gray forest soil.JPG](http://upload.wikimedia.org/wikipedia/commons/thumb/9/92/Gray_forest_soil.JPG/250px-Gray_forest_soil.JPG)
- Изображение чернозема:
- [http://kuban-moi-region.ru/wp-content/uploads/2012/03/c301679ab19e288793cf05fcffe754ad .jpg](http://kuban-moi-region.ru/wp-content/uploads/2012/03/c301679ab19e288793cf05fcffe754ad.jpg)
- Изображение почв полупустынь:
- [http://vcvetu.ru/refs/3/2506/2506\\_html\\_4c518f8.jpg](http://vcvetu.ru/refs/3/2506/2506_html_4c518f8.jpg)
- Изображение дерново-подзолистой почвы:
- <http://buildperson.ru/images/photos/medium/article1430.jpg>
- Вопросительный знак. Анимация:
- <http://gifs.gifmania.co.il/Animated-Gifs-Animated-Letters/Animations-Punctuation-Marks/Images-Question-mark/question-mark23.gif>

- **Вопросительный знак. Анимация:**  
[http://activerain.com/image\\_store/uploads/8/7/0/9/8/ar12392161689078.jpg](http://activerain.com/image_store/uploads/8/7/0/9/8/ar12392161689078.jpg)
- **Сова:**
- <http://images.vector-images.com/clp2/191061/clp812804.jpg>
- <http://wiki.vladimir.i-edu.ru/images/a/af/%D0%A1%D0%BE%D0%B2%D0%B0%D1%81%D0%BA%D0%BD%D0%B8%D0%B3%D0%BE%D0%B9.jpeg>
- **Росток:** <http://img.rufox.ru/files/big2/544172.jpg>
- **Изображение тундрово-глеевых почв:**
- [http://dic.academic.ru/pictures/enc\\_geo/l013.jpg](http://dic.academic.ru/pictures/enc_geo/l013.jpg)
- **Изображение подзолистых почв:**
- <http://chudo-ogorod.ru/wp-content/uploads/2009/11/podzolistaya2-150x150.jpg>
- **Изображение таежно-мерзлотных почв:**
- [http://www.perunica.ru/uploads/posts/2011-10/1317836418\\_pochva\\_tundra.jpg](http://www.perunica.ru/uploads/posts/2011-10/1317836418_pochva_tundra.jpg)