




# Таймыр

Полуостров Таймыр  
— одна из наименее  
освоенных  
территорий России

Полуостров Таймыр – самый северный полуостров Азии.





**Его крайний выступ на севере –  
мыс Челюскин (крайняя точка  
материка)**

Таймыр из-за сурового климата долгое время оставался необитаемым. Первые люди пришли сюда с территории Якутии в V—IV тыс. до н. э. — это были пешие охотники на северного оленя .



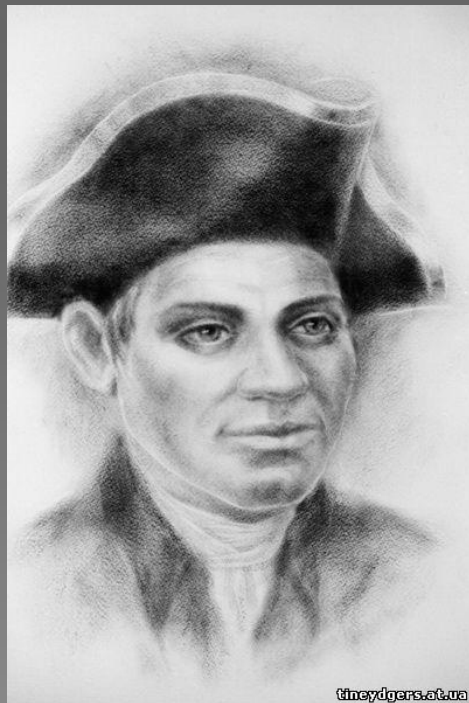


На Таймыре жили разные кочевые северные народы. На суровую зиму они на оленьих упряжках откочёвывали в глубь тундры полуострова Таймыр.

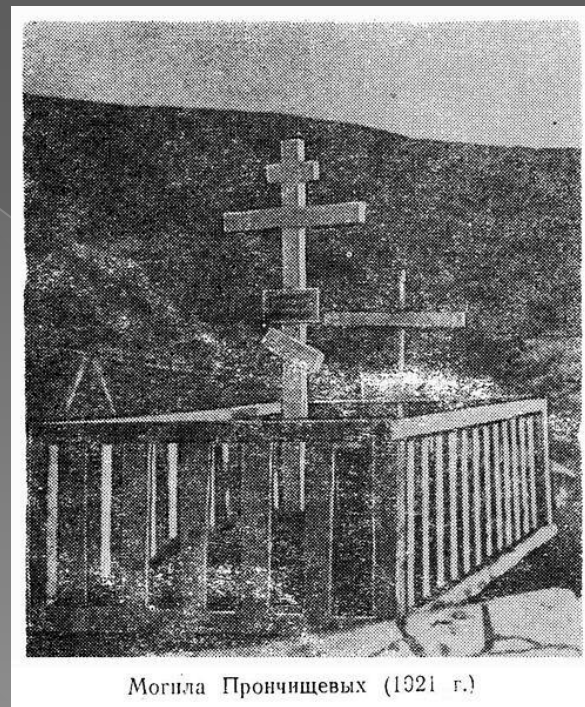
Первые исследования Таймырского полуострова, а вернее его береговой линии, произведены в 40-х годах XVIII века русскими исследователями.



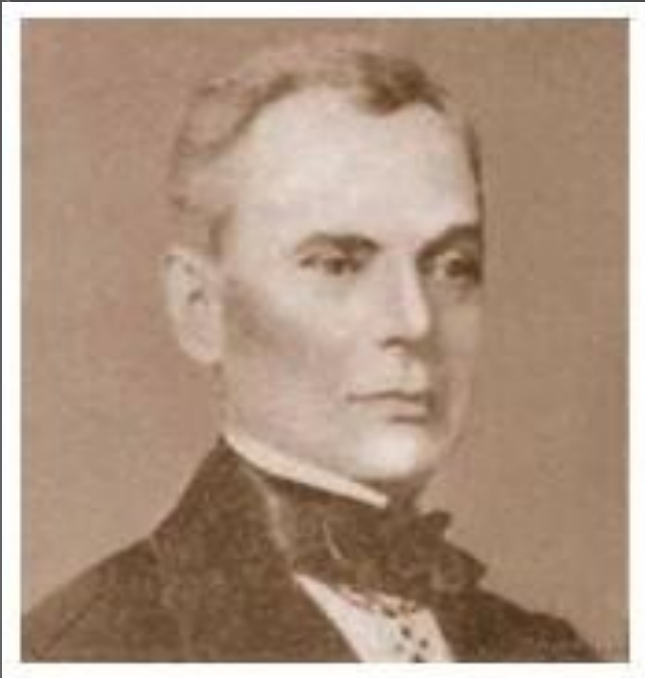
Во время Великой Северной экспедиции в 1736 году **Василием Прончищевым** было исследовано восточное побережье полуострова.



[tineydgere.at.ua](http://tineydgere.at.ua)



Могила Прончищевых (1921 г.)



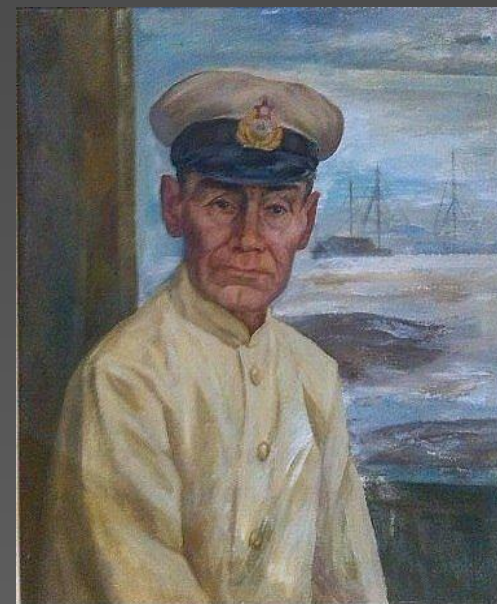
В 1739—1741  
годах первое  
географическое  
исследование и  
описание Таймыра  
было  
сделано **Харитоном  
Лаптевым**. Он же  
составил и первую  
достаточно точную  
карту полуострова.





В 1741 году **Семён Челюскин** продолжил исследование восточного побережья и в 1742 году открыл крайнюю северную точку Таймыра — мыс, получивший впоследствии его имя — **мыс Челюскина**.





Таймырский полуостров также был глубоко исследован и научно описан российским исследователем **А. Ф. Миддендорфом**.

В тридцатых годах XIX века свой вклад в исследование северной части полуострова внёс чувашский полярник и геодезист **Константин Петров**. Находясь на Таймыре, он открыл и нанёс на карту несколько новых рек и полуостровов, дав им названия на родном языке.



**Таймыр - наш холодный и неприветливый край. Таймыр – территория необычайная и прекрасная, это наша общая «снежная родина».**