

# Климат. Внутренние воды. Органический мир Австралии.



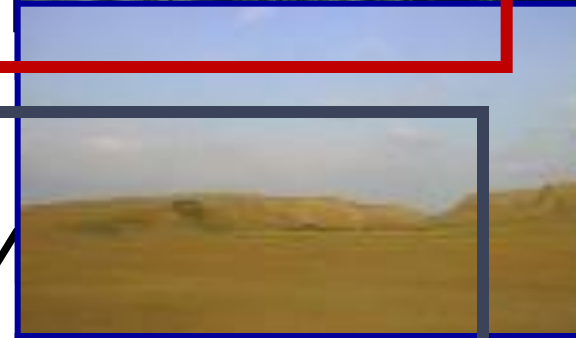
**Автор: Дедух Галина Васильевна, учитель географии,  
МБОУ «Гимназия №5» г. Белгорода, 2012**

# КЛИМАТ

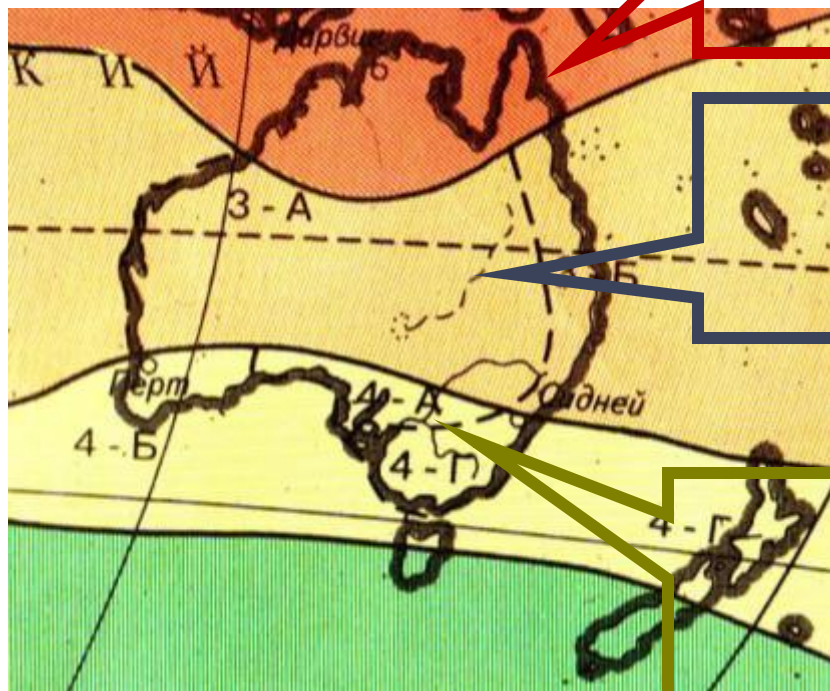
Субэкватор



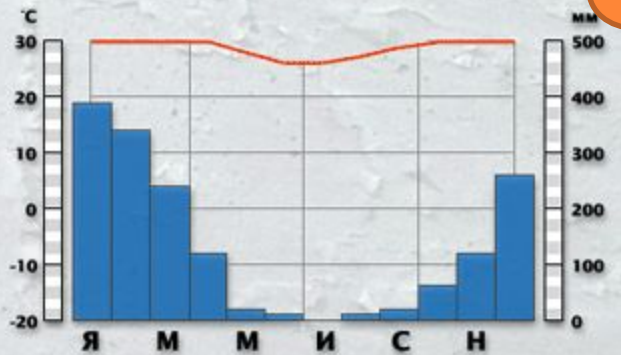
Тропи



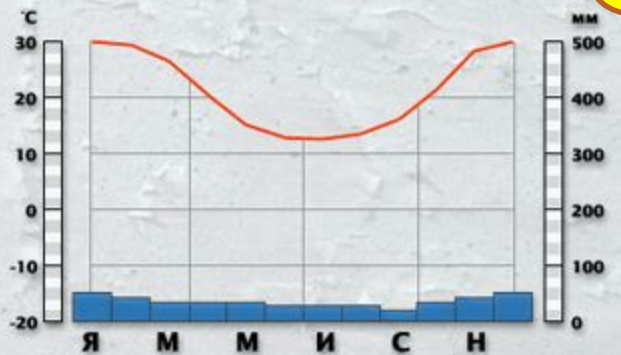
Субтро



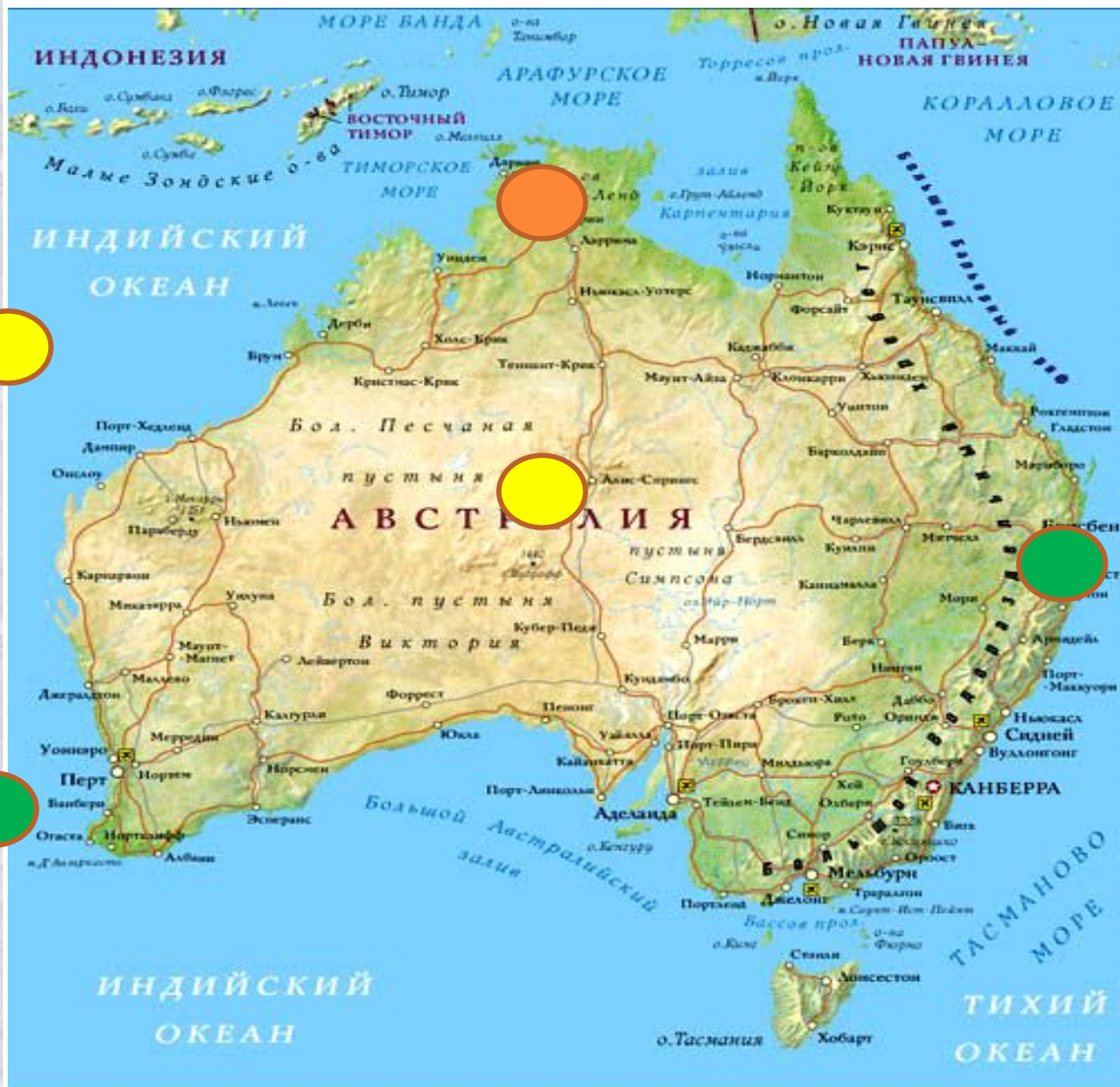
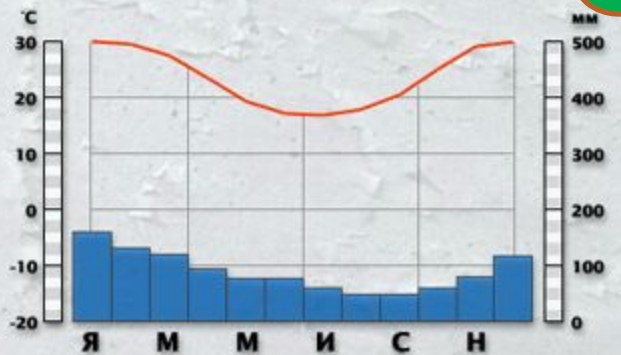
## Дарвин



## Алис-Спрингс



## Брисбен



# АВСТРАЛИЯ — САМЫЙ МАЛОВОДНЫЙ И СУХОЙ МАТЕРИК



Распределение стока  
**неравномерно** и  
отражает  
распределение  
**осадков**



# *РЕЧНАЯ СЕТЬ РАЗВИТА СЛАБО*

- РЕКИ

- ИО

- 30%

- Внутреннего стока

- 60% S материка

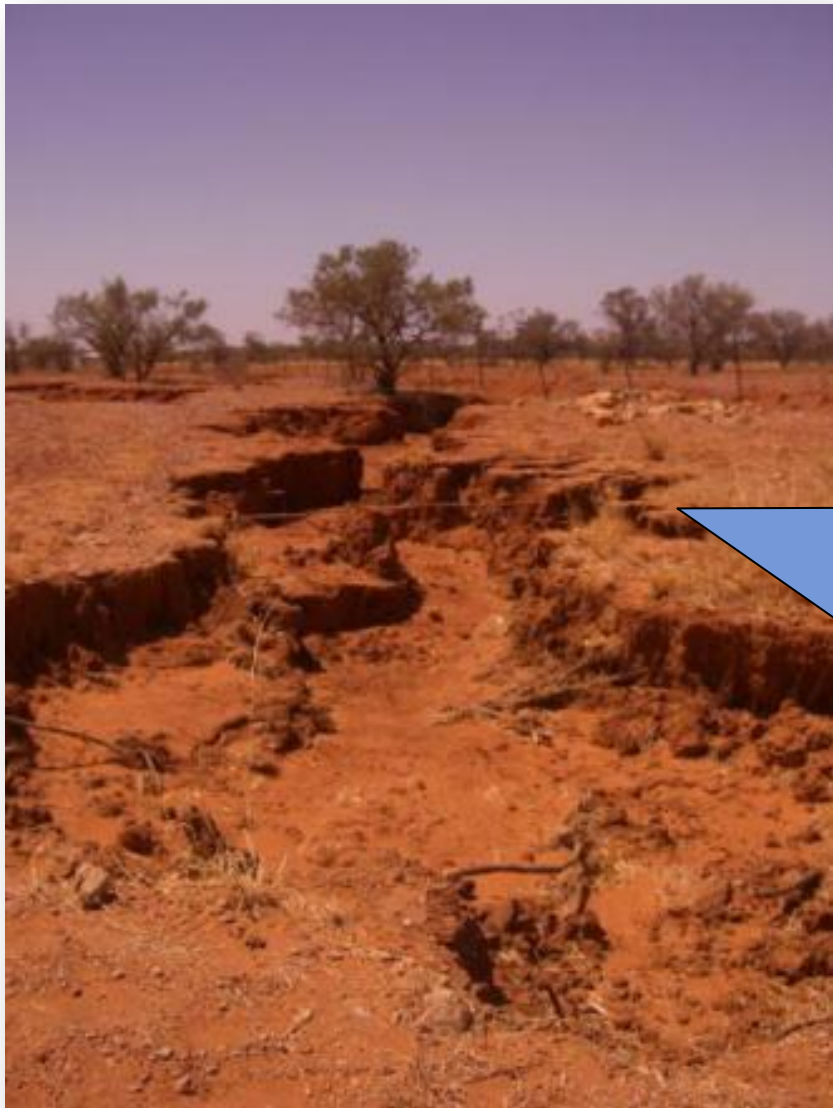
- Купер-Крик

- ТО

- 10%



**Крики** - ПЕРИОДИЧЕСКИ ПЕРЕСЫХАЮЩИЕ РЕКИ ИЛИ ВРЕМЕННЫЕ ВОДОТОКИ.



Большую часть года все реки и ручьи Австралии имеют именно такой вид



- Длина около **1400** км
- Питание дождевое и грунтовое



## **Купер-Крик** (англ. *Cooper Creek*)

- самая крупная пересыхающая река, протекающая по территории австралийских штатов Квинсленд и Южная Австралия.



# ГЛАВНАЯ РЕКА МАТЕРИКА МУРРЕЙ С ПРИТОКОМ ДАРЛИНГ





**Муррей (Марри)** — крупнейшая река в Австралии, формирующая, вместе с самым длинным своим притоком Дарлинг, крупнейшую речную систему страны площадью более 1 000 000 км<sup>2</sup> (около 12 % всего континента).

Длина - **2570 км**

Исток -  
Австралийский Альпы



# Дарлинг — река на юго-востоке Австралии, правый приток Муррея

Длина - **2740 км.** Питание **дождевое**, режим паводочный, колебания уровня местами достигают **6—8 м.**



Озеро **Эйр** в редкие случаи своего наполнения является крупнейшим озером Австралии и самой низкой её точкой — около **16 м** ниже уровня моря



В 1840 году английский исследователь **Джон Эдвард Эйр** открыл в Южной Австралии соленое озеро, которое впоследствии было названо в его честь



# ***ПРИРОДНЫЕ ЗОНЫ АВСТРАЛИИ***



**Эндемики - уникальные виды животных и растений ,  
встречающихся на ограниченной территории.**



# *ОРГАНИЧЕСКИЙ МИР. РАСТЕНИЯ.*



# ЭВКАЛИПТЫ



- Многие виды эвкалиптов прекрасно приспособлены к сухому и жаркому климату. Корневая система их глубоко уходит в землю, а листья покрыты толстой кожей. Узкие листочки эвкалипта почти всегда *расположены ребром к солнцу и не дают тени*. Во влажных местах восточного побережья некоторые виды эвкалипта достигают высоты 100 м и толщины ствола до 10 м.



# ***БУТЫЛОЧНОЕ ДЕРЕВО И КАЗУАРИНЫ***

- В австралийских саваннах встречается «бутылочное дерево». В его утолщенном «стволе» в дождливый сезон накапливается влага, которую дерево расходует в сухое время года.
- В саваннах Австралии растут казуарины. Листья у них заменены длинными побегами, напоминающими иглы хвойных деревьев. Такие веточки-иглы испаряют меньше воды.



## ***СКРЭБ***

- Для Западной Австралии характерны скрэб и травянистая степь. **Скрэб** - это заросли колючего непроходимого кустарника из акаций и эвкалиптов.



## ***ТРАВЯНЫЕ ДЕРЕВЬЯ***

На массивном, толстом стволе, как будто предназначенном для того, чтобы выдерживать огромный вес, покоится совсем незначительная «крона», состоящая всего лишь из нескольких пучков травянистых листьев.





# Органический мир. Животные.

Австралийцы стремятся сохранить уникальный органический мир. На гербе Австралии изображены страус и кенгуру, на монетах – ехидна, утконос и птица лирохвост.



# Кенгуру



**У КЕНГУРУ ДЛИННЫЕ И ДОВОЛЬНО БОЛЬШИЕ УШИ. ОНИ МОГУТ ДВИГАТЬСЯ НЕЗАВИСИМО ОДНО ОТ ДРУГОГО - ЭТО ПОМОГАЕТ ЖИВОТНЫМ УЛАВЛИВАТЬ САМЫЕ СЛАБЫЕ ЗВУКИ. И ДЕЙСТВИТЕЛЬНО, КЕНГУРУ ИМЕЕТ СИЛЬНО РАЗВИТЫЙ СЛУХ.**



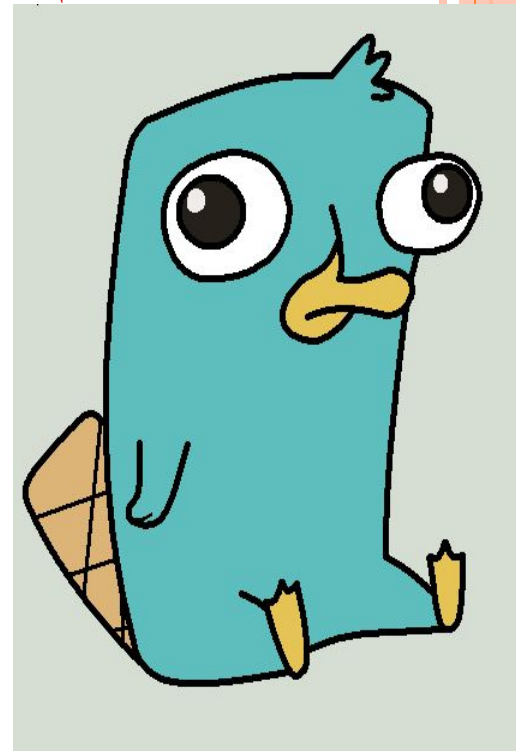
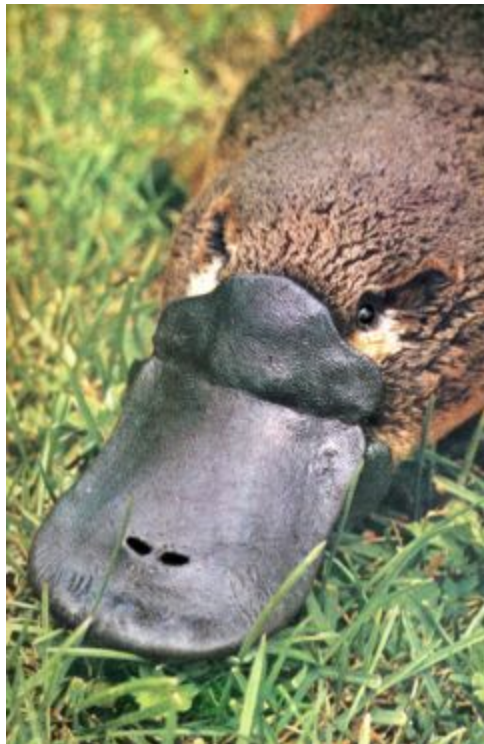


## **ЕХИДНА**

На первый взгляд она похожа на ежа, но в действительности сильно от него отличается. Самка откладывает одно яйцо и вынашивает его в сумке. Ее вылупившийся детеныш развивается в сумке и слизывает выделения млечных желез матери. Благодаря своим острым иглам ехидна почти не имеет естественных врагов, за исключением аборигенов, которые иногда употребляют ее мясо в пищу.



**Утконос — одно из самых странных творений природы. У него тело жирного щенка со шкурой, которая ему заметно велика, между пальцами лап перепонки, на голове — утиный клюв, хвост как у бобра, а передние лапы барсучьи. Это уникальное животное является одним из символов Австралии; оно изображено на реверсе австралийской монеты в 20 центов.**



# ТАСМАНИЙСКИЙ ДЬЯВОЛ — САМЫЙ КРУПНЫЙ ИЗ СОВРЕМЕННЫХ СУМЧАТЫХ ХИЩНИКОВ.



Это плотное и приземистое животное размером с небольшую собаку, однако тяжёлым телосложением и тёмной окраской больше напоминающее миниатюрного медведя. Длина его тела 50–80 см, хвоста — 23–30 см. Размеры тела зависят от возраста, местообитания и питания. Самцы крупнее самок. Крупные самцы весят до 12 кг при высоте в плечах до 30 см.





**Птица высотой около двух метров, австралийский страус Эму.  
Живет большими стадами, которые постоянно перемещаются  
в поисках пищи и воды.**





**САМКА ЭМУ  
ОТКЛАДЫВАЕТ  
БОЛЬШИЕ ЯЙЦА  
ЗЕЛЕНОГО ЦВЕТА,  
НО НАСИЖИВАНИЕМ  
ЗАНИМАЕТСЯ  
САМЕЦ.**





# Коала



**ЭТО СУМЧАТОЕ ПОХОЖЕ НА МЕДВЕЖОНКА И ВЕСИТ ОКОЛО 15 КИЛОГРАММОВ. КОАЛА ПОКРЫТ СЕРОЙ ШЕРСТЬЮ, БОЛЕЕ СВЕТОЙ НА ЖИВОТЕ. ПЕРЕДНИЕ ЛАПЫ С ОСТРЫМИ КОГТЯМИ ХОРОШО ПРИСПОСОБЛЕНЫ К ЖИЗНИ НА ДЕРЕВЬЯХ, КОТОРУЮ ВЕДЕТ ЭТОТ ЗВЕРЬ, И ПОМОГАЮТ ЕМУ ЛОВКО КАРАБКАТЬСЯ.**

- ▣ **На дереве коала проводит большую часть времени, редко спускаясь на землю. Эти животные водятся в восточной части Австралии, которая особенно богата эвкалиптовыми лесами.**





**Динго — одичавшая домашняя собака, единственный плацентарный хищник в аборигенной фауне Австралии. Динго — преимущественно ночные животные. Основные места их обитания в Австралии — опушки влажных лесов, сухие эвкалиптовые заросли, засушливые полупустыни в глубине материка.**



## ВОМБАТ

**Вомбаты — самые крупные из современных млекопитающих, занимающихся рытьём и проводящих большую часть жизни под землёй.**



**Своими острыми когтями они вырывают в земле небольшие жилые пещеры, которые иногда образуют сложные туннельные системы. Как правило, большинство из них достигают около 20 метров в длину и 3,5 метров в глубину.**



## ВОПРОСЫ

1

Субэкваториальный, тропический, субтропический

2

• Периодически пересыхающие реки или временные водотоки.

• Что такое крики?

3

• Муррей-Дарлинг.

• Почему в Австралии большое количество эндемиков?

4

• Австралия давно отделилась от других материков и органический мир долго развивался изолированно.

5

На гербе Австралии изображены страус и кенгуру.

# ТЕСТ

- 1. Какой климатический пояс занимает наибольшую площадь материка
  - А. Тропический
  - Б. Экваториальный
  - В. Субэкваториальный
  - Г. Субтропический
- 2. Самая длинная река, протекающая по территории Австралии.
  - А. Купер-Крик
  - Б. Эйр-Норт
  - В. Муррей
- 3. Самая крупная **пересыхающая** река, протекающая по территории Австралии.
  - А. Дарлинг
  - Б. Купер-Крик
  - В. Муррей
  - Г. Эйр-Норт
- 4. Выбрать из перечисленных видов растений эндемика
  - А. пальма
  - Б. фикус
  - В. эвкалипт
- 5. Выбрать из перечисленных видов животных эндемика
  - А. крокодил
  - Б. попугай
  - В. кролик
  - Г. коала

ответы

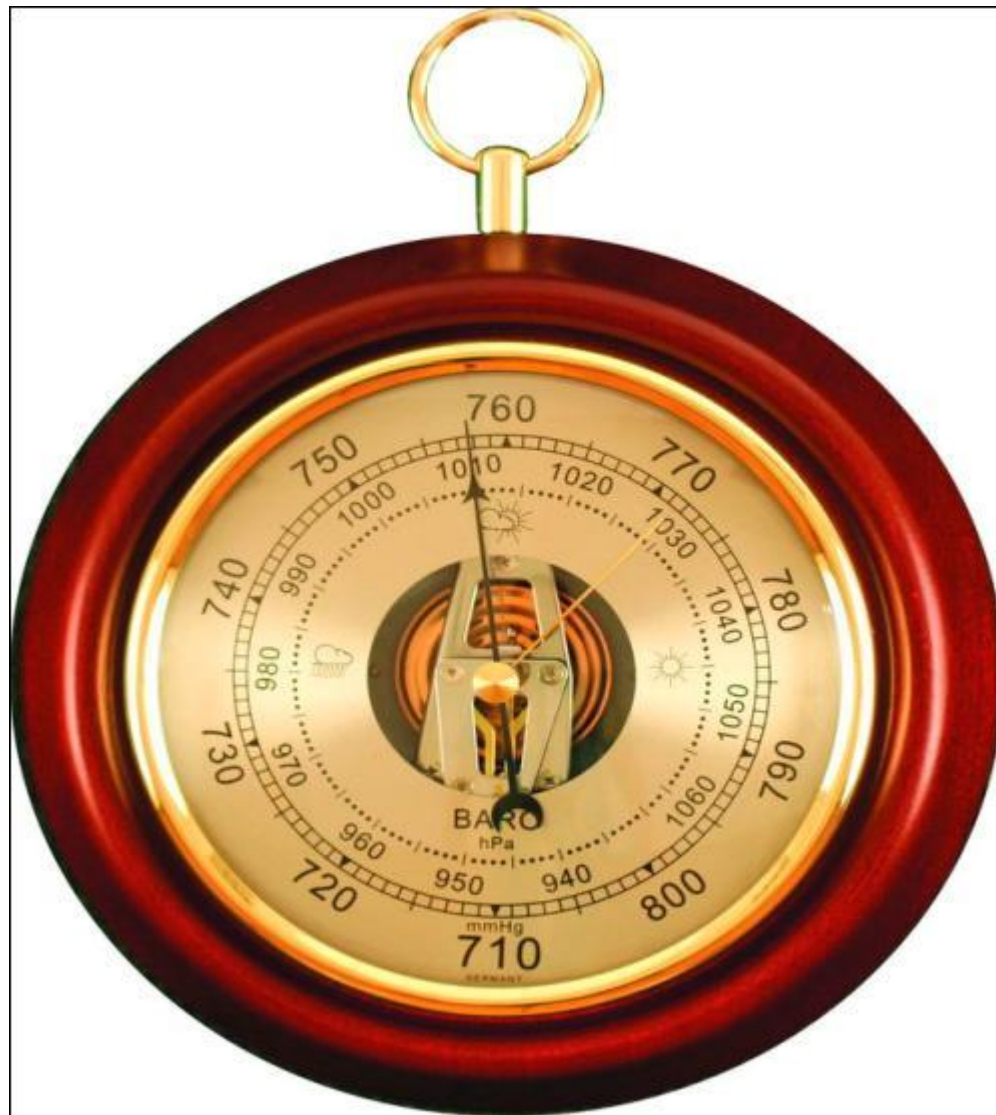
## ДОМАШНЕЕ ЗАДАНИЕ

!Творческое задание. Составить кроссворд «Эндемики Австралии»

П. 28, ответить на ????, в к.к. отметить реки и озера Австралии.



# БАРОМЕТР НАСТРОЕНИЯ





**Спасибо за внимание!**



# СПИСОК ИСПОЛЬЗОВАННЫХ РЕСУРСОВ:

1. <http://obarcoomundoengalego.files.wordpress.com/2009/06/austalia-mapa.png?w=450&h=450> – Австралия.
2. <http://notes.yakhnov.ru/20080424-coat-of-arms-of-australia.jpg> - герб Австралии.
3. [http://net.compulenta.ru/upload/iblock/b3b/e540220-adelaide\\_river\\_australia-spl.jpg](http://net.compulenta.ru/upload/iblock/b3b/e540220-adelaide_river_australia-spl.jpg) – реки Австралии.
4. [http://homepages.abdn.ac.uk/c.p.north/pages/DrylandRivers/assets/pics/CooperInFlood\\_med.jpg](http://homepages.abdn.ac.uk/c.p.north/pages/DrylandRivers/assets/pics/CooperInFlood_med.jpg) – Купер-крик.
5. <http://data6.gallery.ru/albums/gallery/124013--13759250-m750x740.jpg> - реки.
6. [http://img0.liveinternet.ru/images/attach/b/3/28/436/28436604\\_0.jpg](http://img0.liveinternet.ru/images/attach/b/3/28/436/28436604_0.jpg) - рельеф Австралии.
7. [http://upload.wikimedia.org/wikipedia/commons/7/7a/Murray\\_river\\_australia.jpg](http://upload.wikimedia.org/wikipedia/commons/7/7a/Murray_river_australia.jpg) - Муррей.
8. <http://geographyofrussia.ru/wp-content/uploads/2009/04/murrei.jpg> - Муррей.
9. <http://ru.wikipedia.org/wiki/%D0%A4%D0%B0%D0%B9%D0%BB:Darling-near-Bourke.jpg> – Дарлинг.
10. [http://www.planbooktravel.com.au/region-images/NSW/the-living-outback/the-living-outback-400x272/darling-river-1990-bourke.jpg/image\\_preview](http://www.planbooktravel.com.au/region-images/NSW/the-living-outback/the-living-outback-400x272/darling-river-1990-bourke.jpg/image_preview) - Дарлинг.
11. <http://demiart.ru/forum/uploads1/post-75301-1210323921.jpg> - эвкалипт.
12. [http://foto.spbland.ru/data/media/11/lrg\\_106421\\_IMG0226.jpg](http://foto.spbland.ru/data/media/11/lrg_106421_IMG0226.jpg) - цветущий эвкалипт.
13. [http://upload.wikimedia.org/wikipedia/commons/c/c6/NEO\\_lake\\_eyre\\_big.jpg](http://upload.wikimedia.org/wikipedia/commons/c/c6/NEO_lake_eyre_big.jpg) - Эйр.
14. <http://notes.yakhnov.ru/20080429-eyre-lake.jpg> - Эйр.

