

# *Растительность пойм.*



# *Пойма-*

самая широкая, покрытая  
растительностью часть дна речной  
долины, которая полностью или  
частично затапливается во время  
половодья и паводков.

# В пойме различают:

- 1) прирусловую зону,
- 2) центральную зону,
- 3) притеррасную зону.

# Пойма реки Хопер



# Для растительности пойм характерны:

- Ветловые леса,
- Осокоревые леса,
- Дубравы,
- Черноольшаники,
- Остепненные и заливные луга.

The background of the slide is a solid orange-brown color with a pattern of faint, stylized autumn leaves in various shades of brown and gold. The leaves are scattered across the frame, creating a seasonal and naturalistic atmosphere.

# **Характерная растительность пойм:**

# Ива трехтычиночная



# Бодяк беловойлочный





# Осока острая



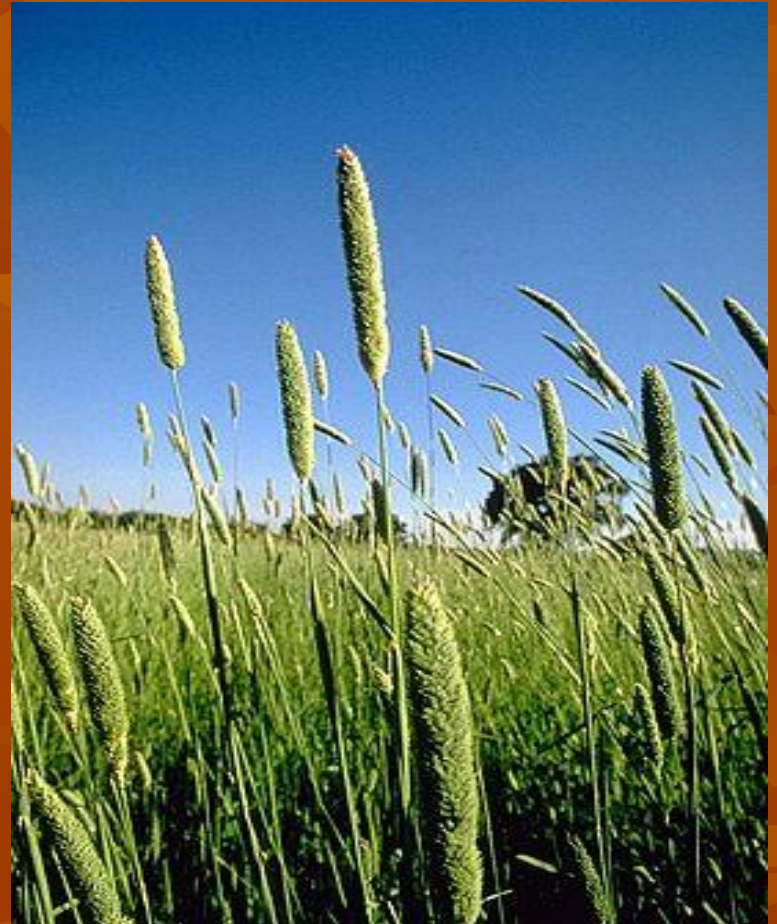
# Крапива двудомная



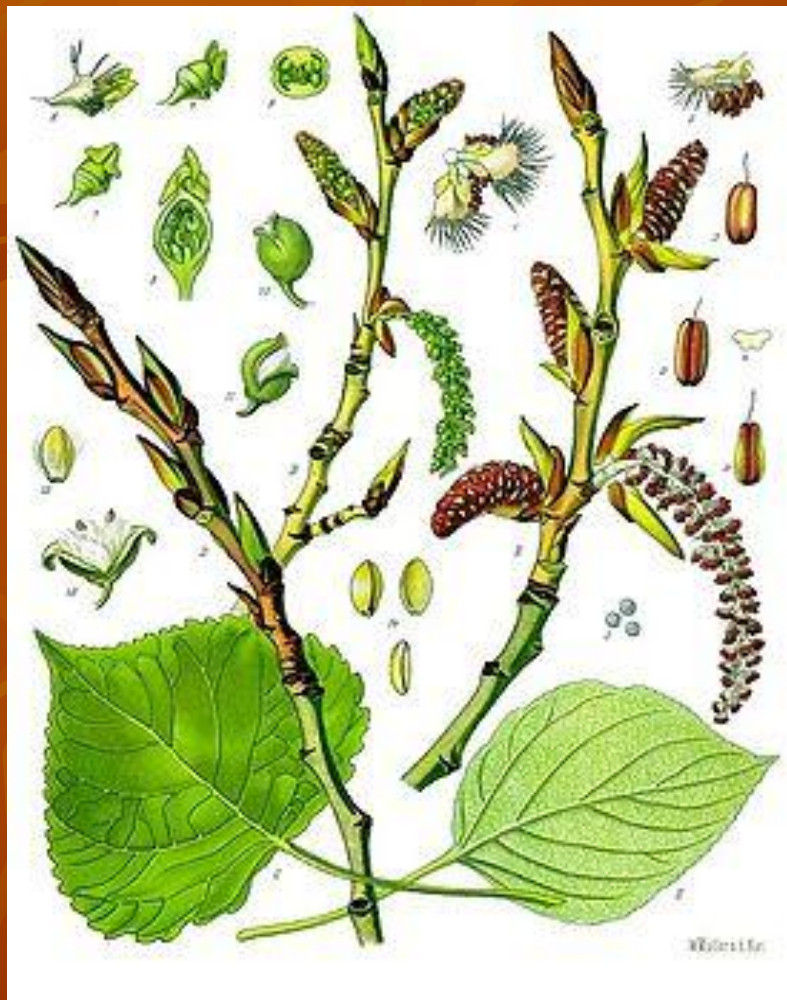
# Вейник наземный



# Канареечник



# Осокорь, или Черный тополь



# Вяз, или Ильм



# Крушина ломкая



# Черёда трехраздельная





# Будра плющевидная



# Бодяк полевой



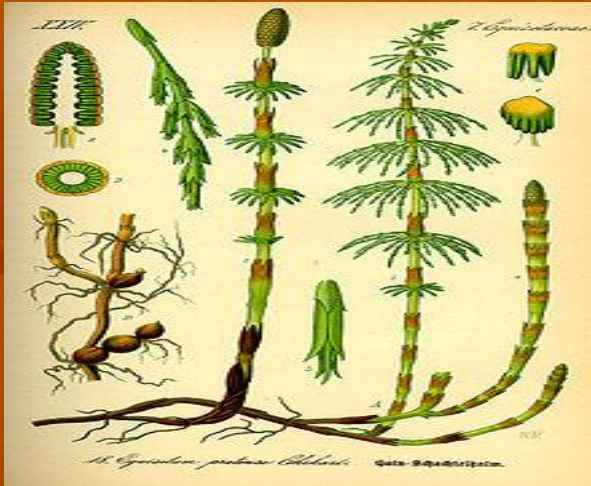
# Ясень обыкновенный



# Клен татарский



# Хвощ зимующий



# Тысячелистник

