

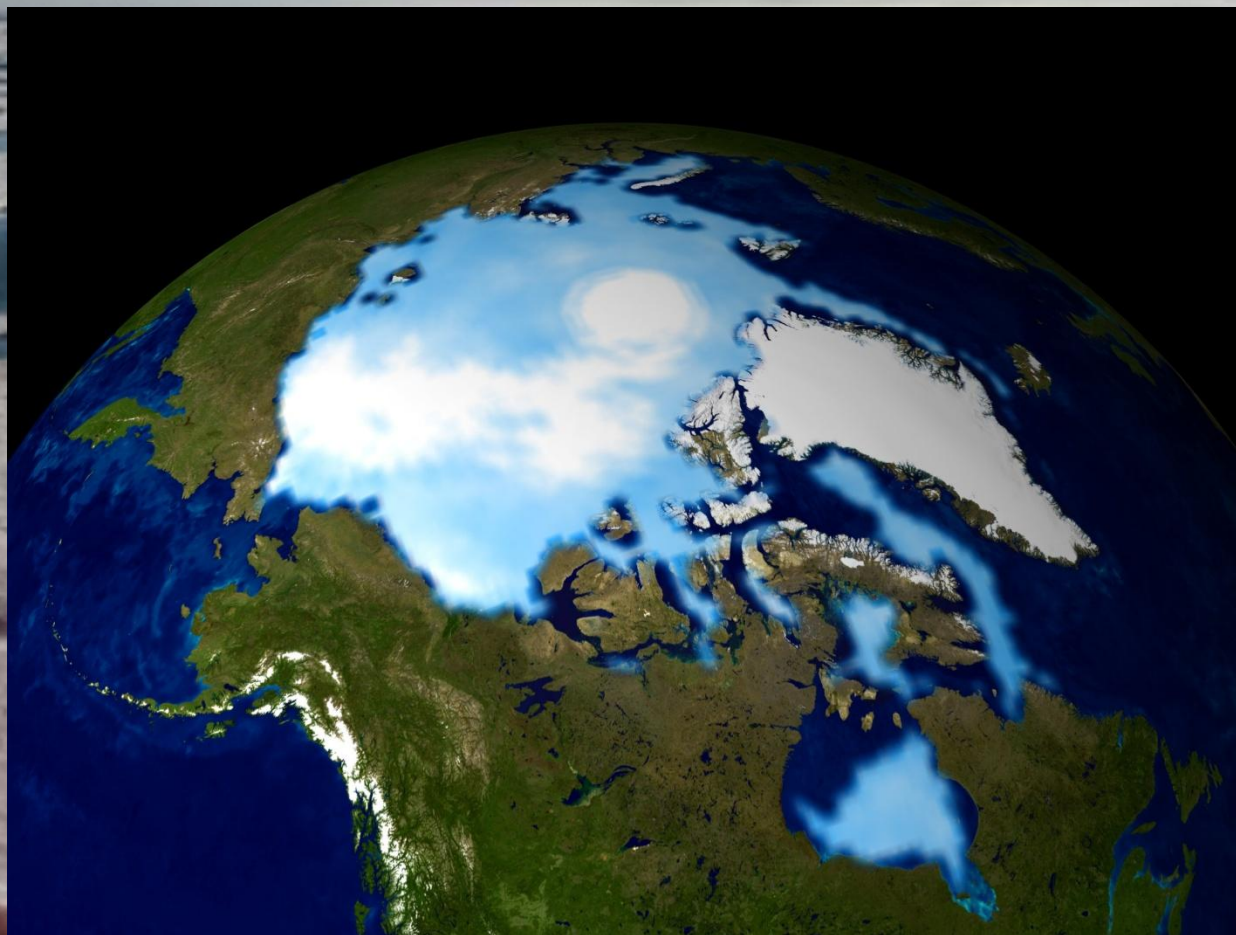


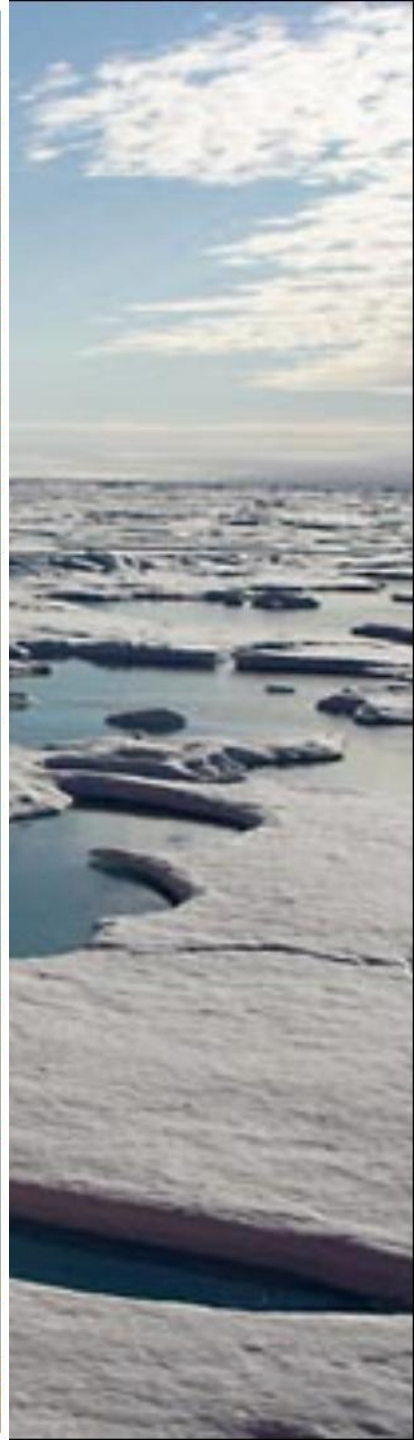
# **Северный Ледовитый океан**

**Подготовили  
Евдокименко Анна  
Косенкова Алеся**

**Се́верный Ледови́тый океа́н** — наименьший по площади океан Земли, расположен между Евразией и Северной Америкой.

Площадь 14,75 млн. км<sup>2</sup>, средняя глубина 1225 м, наибольшая глубина 5527 м в Гренландском море. Объём воды 18,07 млн. км<sup>3</sup>.





Самая северная и наименее изученная часть Мирового океана. Почти вся его акватория, целиком расположенная к северу от Полярного круга, большую часть года покрыта льдом и потому непривлекательна для моряков и рыбаков. Своеобразие Северного Ледовитого океана состоит и в том, что он почти со всех сторон окружен массивами суши - Северной Америкой и Евразией. Этот океан имеет большое стратегическое значение, поскольку через него пролегает кратчайший путь из Северной Америки в Россию; именно поэтому в период после Второй мировой войны Арктика стала ареной интенсивных исследований в рамках науч

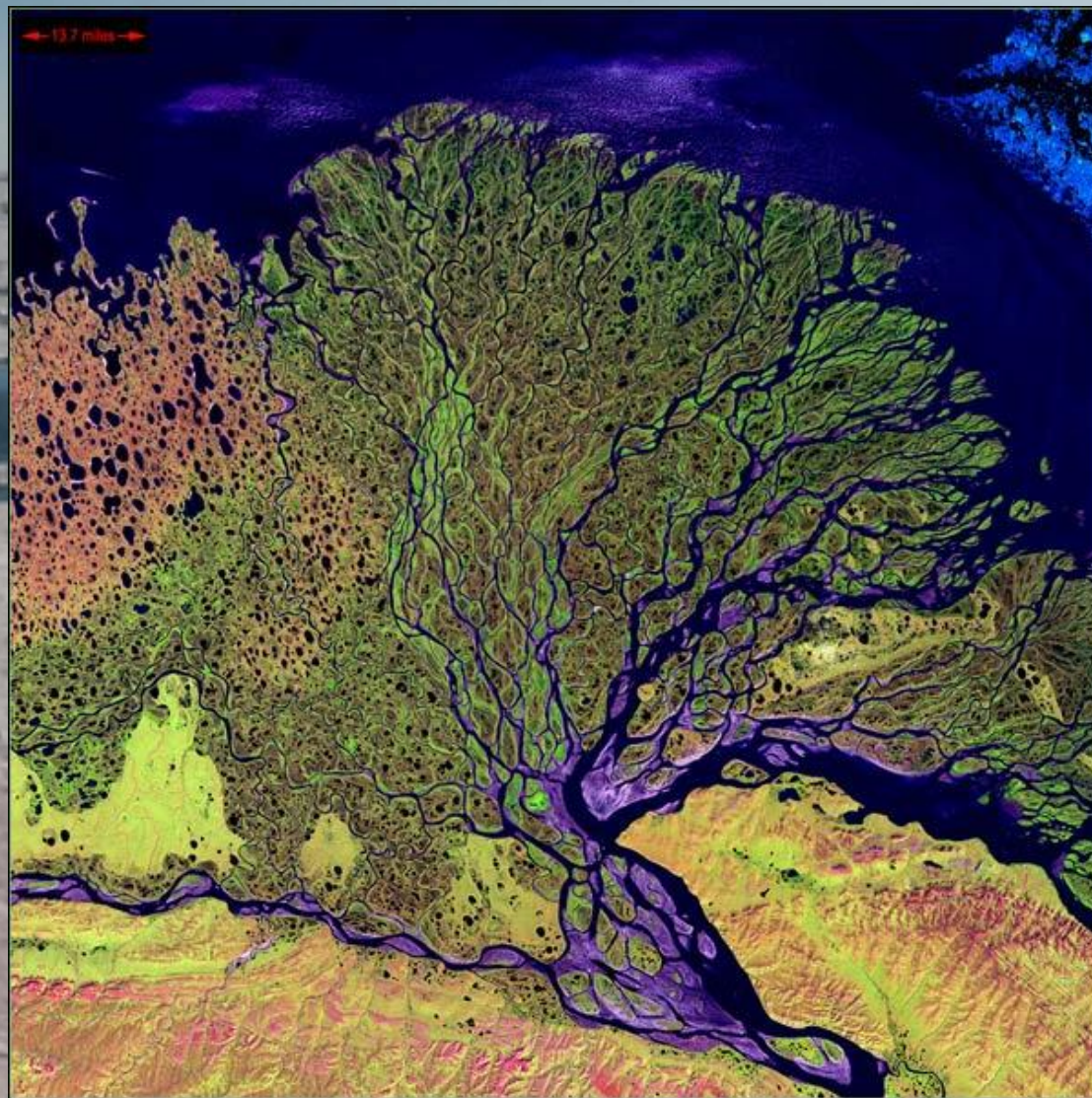


## Побережье

Берега на западе Евразии преимущественно высокие, фьордные, на востоке — дельтовидные и лагунные, в Канадском Арктическом архипелаге — преимущественно низкие, ровные. Берега Евразии омывают моря: Норвежское, Баренцево, Белое, Карское, Лаптевых, Восточно-Сибирское и Чукотское; Северной Америки — Гренландское, Бофорта, Баффина, Гудзонов залив, заливы и проливы Канадского Арктического архипелага.

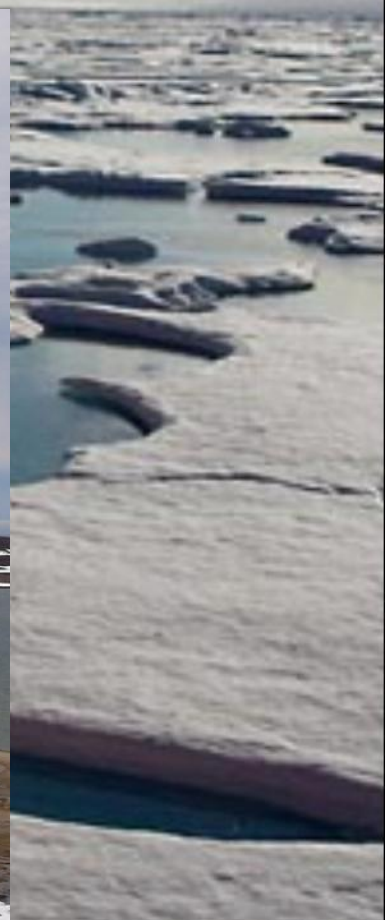


# Дельта Лены



# Острова

По количеству островов Северный Ледовитый океан занимает второе место после Тихого океана. Крупнейшие острова и архипелаги материкового происхождения: Канадский Арктический архипелаг, Бафинова Земля, Гренландия, Шпицберген, Земля Франца-Иосифа, Новая Земля, Северная Земля, Новосибирские острова, остров Врангел



# О-ва Шпицберген





# Новосибирские о-ва

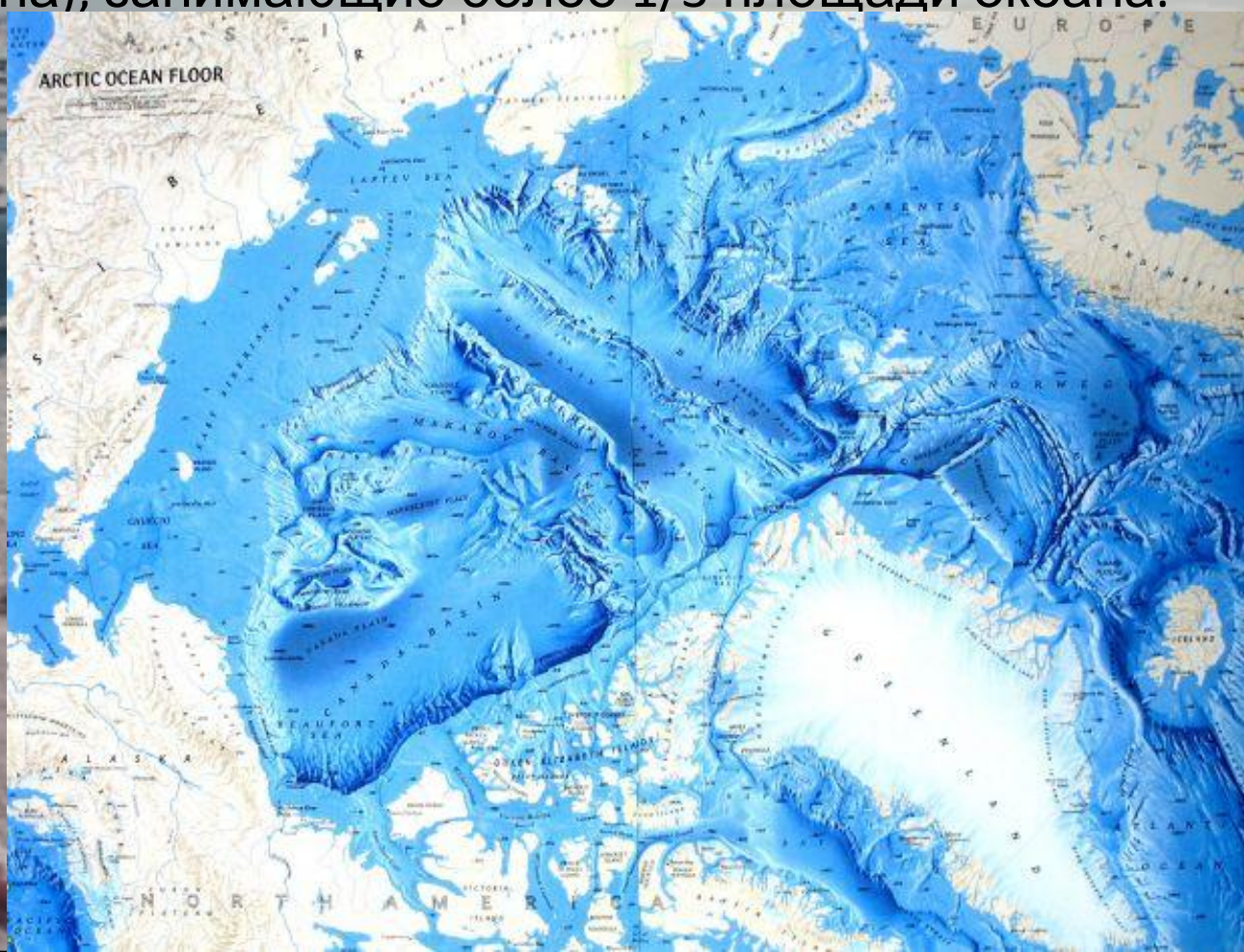


# О-в Врангеля



## Рельеф дна

Северный Ледовитый океан принято делить на 3 обширные акватории: Арктический бассейн, включающий глубоководную центральную часть океана, Северо-Европейский бассейн (моря Гренландское, Норвежское, Баренцево и Белое) и моря, расположенные в пределах материковой отмели (Карское море, море Лаптевых, Восточно-Сибирское, Чукотское, Бофорта и Баффина), занимающие более 1/3 площади океана.



## Лёд

Зимой 9/10 площади Северного Ледовитого океана покрыто дрейфующими льдами, преимущественно многолетними (толщина около 4,5 м), и припаем. В морях Баффина и Гренландском обычны айсберги. В Арктическом бассейне дрейфуют (по 6 и более лет) так называемые ледяные острова, образующиеся из шельфовых ледников Канадского Арктического архипелага; их толщина достигает 30—35 м, вследствие чего их удобно использовать для работы многолетних дрейфующих стан



## Органический мир

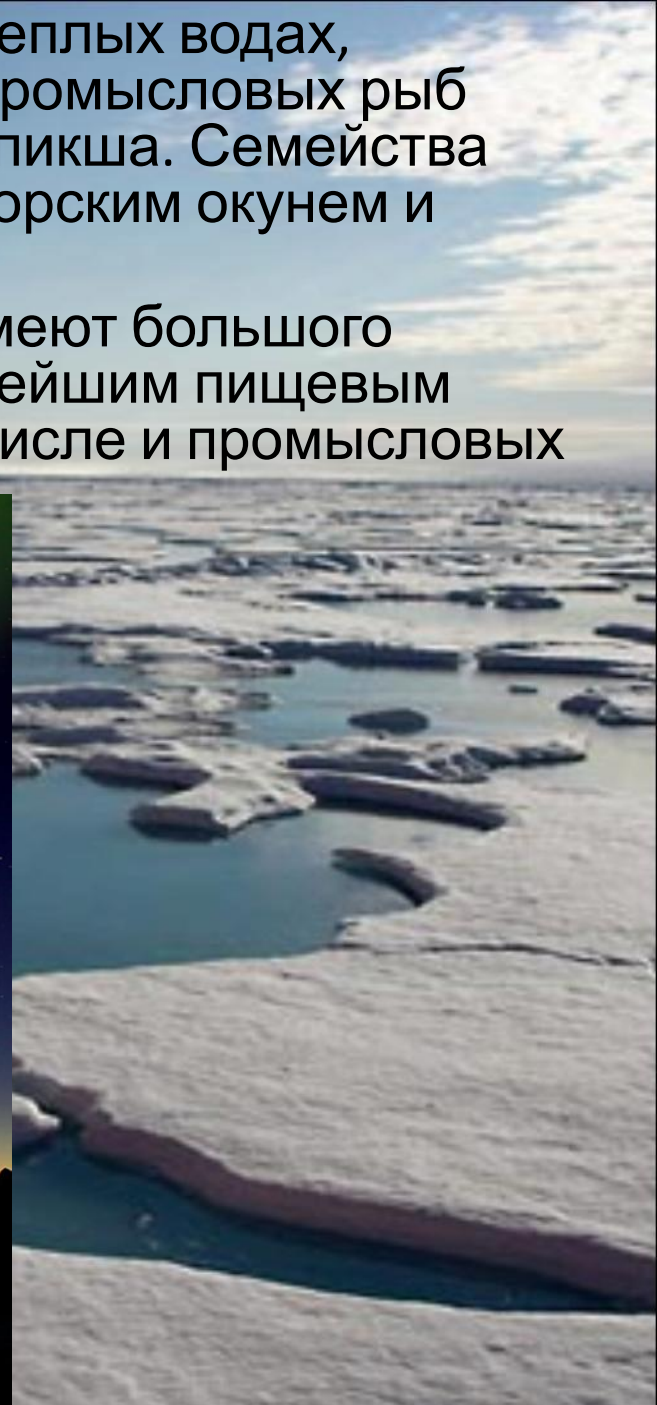
Северный Ледовитый океан соответствует **Арктической биогеографической** области. Особенности органического мира.

Суровые климатические условия определяют значительную бедность органического мира Северного Ледовитого океана как по видовому составу, так и по биомассе. По условиям жизни в океане резко различаются Арктический бассейн и окраинные моря, особенно те районы, в которые входят теплые воды. К таким морям относятся Белое, Баренцево, Норвежское и Гренландское, где биомасса вполне сопоставима с биомассой более южных морей. Особенно беден органический мир **центральной части Северного Ледовитого океана**, включая м



На периферии океана, особенно в более теплых водах, распространены более 150 видов рыб. Из промысловых рыб наиболее значимы треска, лосось, палтус, пикша. Семейства скорпеновых и сельдевых представлены морским окунем и океанической сельдью.

Такие рыбы, как сайда, бельдюговые, не имеют большого промыслового значения, но являются важнейшим пищевым ресурсом для различных животных, в том числе и промысловых млекопитающих — нерпа и бобуха.



Из млекопитающих также широко распространены тюлень, морж, нарвал. Лежбища моржей находятся на галечных пляжах побережий материка и островов. Представителем фауны океана следует считать также белого медведя, жизнь которого связана главным образом с дрейфующими и припайными льдами.











GLOBUS  
tur



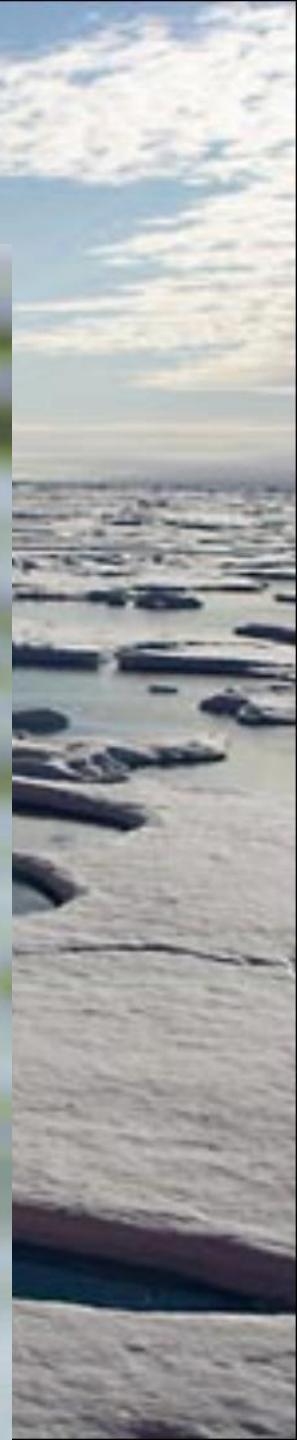
С обилием морской жизни в Арктике, особенно в Субарктике, связано исключительно большое количество птиц. Птицы питаются рыбой, моллюсками, рачками, насекомыми. Кайры, топорики, чайки, глупыши, тупики, гаги, люрики, чистики, бакланы образуют на малодоступных скалистых берегах массовые гнездовья, так



# Тупики



# ЧИСТИК

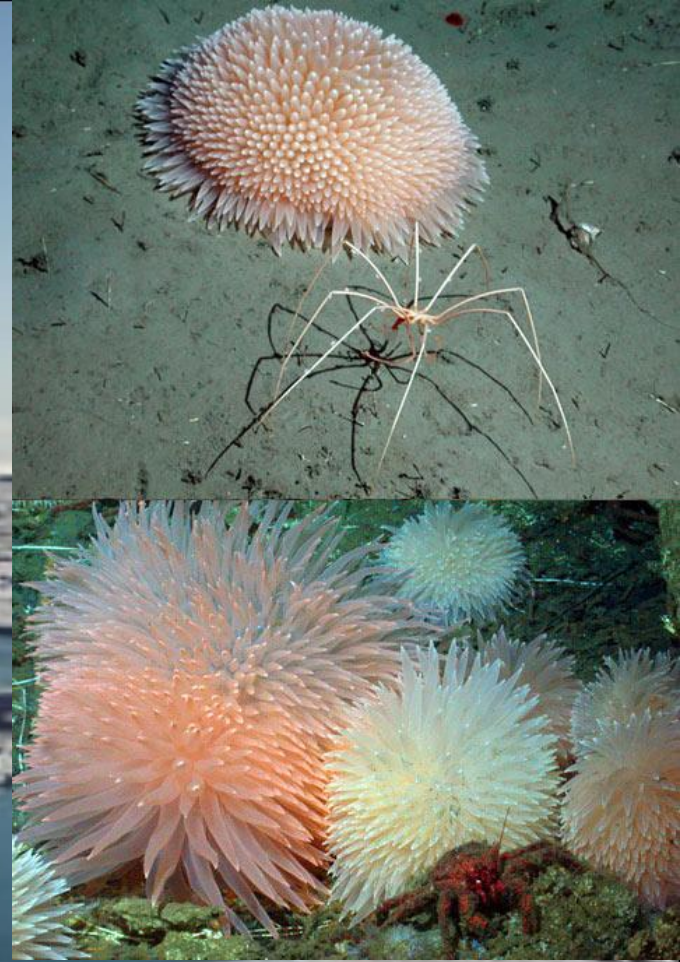


# Люрики



<http://Brakonyerov.net>

Несмотря на небольшое богатство органической жизни, для Северного Ледовитого океана характерно явление гигантизма некоторых форм. Так, в водах океана обитает самая большая медуза — цианея, которая в поперечнике достигает 2 м, длина ее щупалец несколько десятков метров. Встречается крупнейшая офиура — "голова Горгоны". Известны также гигантские: одиночный восьмилучевой коралл умбеллула, морской паук. Многие морские организмы Арктики отличаются долголетием. В холодных арктических водах все жизненные процессы протекают замедленно. Поэтому, например, мидии в Черном море редко доживают до 5—6 лет, а в Баренцевом море их возраст может составлять 25 лет.





# Медуза цианея



Хозяйственное использование ресурсов Северного Ледовитого океана заключается не только в вылове рыбы и морских животных. Также через этот океан проходит северный морской путь вдоль побережья России и Канады. Ведётся добыча нефти и природного газа.



