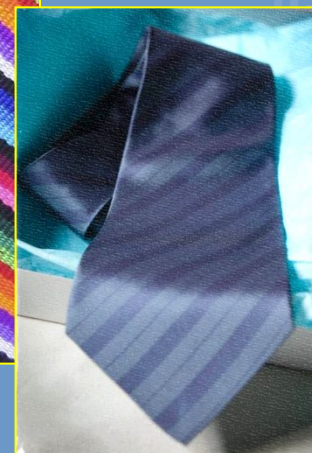
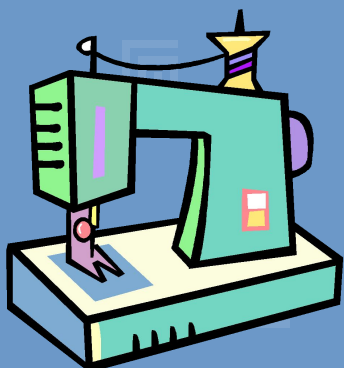


ЛЕГКАЯ ПРОМЫШЛЕННОСТЬ



Состав отрасли

Текстильная

- Хлопчатобумажная
- Шелковая
- Шерстяная
- Синтетических и вискозных тканей
- Пеньково-джутовая

Швейная

Кожевенно-обувная

Меховая

Мировое производство текстильных волокон

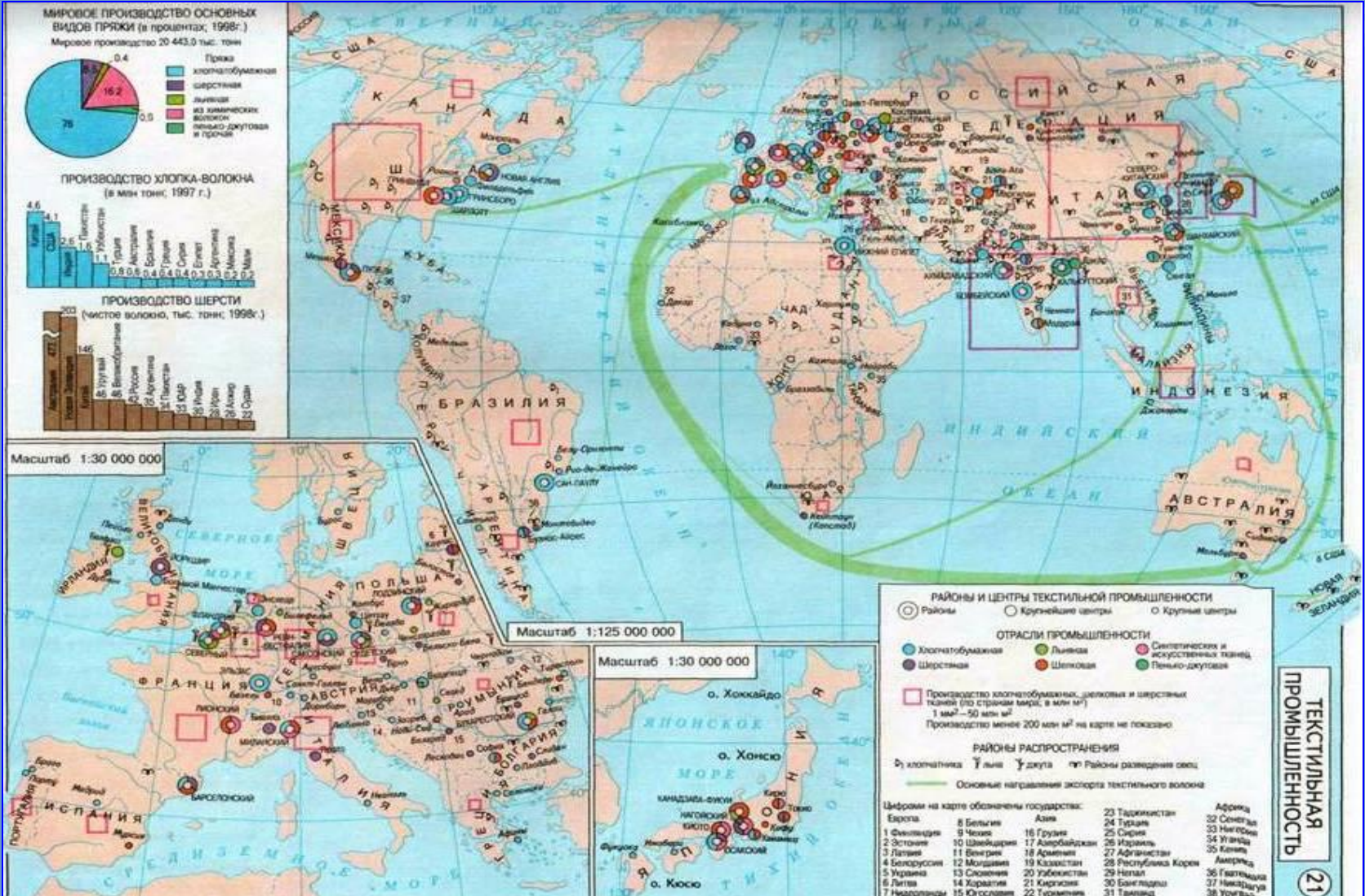
Виды волокон	1950 год		1960 год		1970 год		1980 год		1990 год	
	млн. т	%	млн. т	%	млн. т	%	млн. т	%	млн. т	%
Хлопковое	6,6	70,2	10,1	67,3	11,7	54,7	14,1	48,0	18,5	48,7
Шерстяное и шелковое	1,1	11,8	1,5	10,0	1,6	7,5	1,7	5,8	1,9	5,0
Вискозное	1,6	17,2	2,7	18,0	3,4	15,9	3,2	10,9	2,8	7,4
Синтети- ческое	0,07	0,8	0,7	4,7	4,7	21,8	10,5	35,3	14,8	39,0
Всего	9,3	100	15,0	100	21,4	100	29,4	100	38,0	100

Вывод: Наблюдается уменьшения доли натуральных и увеличение доли химических волокон.

Мировое производство пряжи в %, 1998г.



География легкой промышленности



Производство основных видов тканей

Х/б ткани	млрд. м ²	Из хим. волок.	млрд. м ²	Шерстяные	млн. м ²	Шелковые	млн. м ²
Китай	17,8	США	10,5	Италия	490	США	9700
Индия	10,0	Индия	3,7	Россия	460	Япония	2900
Россия	5,6	Япония	3,1	Китай	390	Китай	1515
США	3,8	Респ. Корея	2,2	Япония	365	Россия	1050
Япония	1,8	Тайвань	2,0	США	155	Германия	640
Бразилия	1,5	Германия	1,5	Румыния	115	Италия	630
Тайвань	1,4	Россия	1,0	Франция	100	Франция	600
Индонезия	1,4	Китай	1,0	Польша	100	Украина	280
Италия	1,2	Франция	0,8	Великобритания	90	Великобритания	240
Германия	0,9	Бельгия	0,7	Германия	85	Беларусь	200
Весь мир	65,0	Весь мир	35,0	Весь мир	4000	Весь мир	13000

Страны- лидеры по производству тканей

Страна	Производство, млрд. м ²
США	24
Китай	21
Индия	13
Россия	8,5
Япония	8
Германия	4
Италия	3
Респ. Корея	3
Франция	2
Бразилия	2

Вопрос:

Чем вы объясните тот факт, что в развивающихся странах текстильная промышленность переживает настоящий «бум»?

Легкая промышленность - наиболее динамично развивающаяся отрасль мирового хозяйства, она включает в себя *текстильную, швейную, меховую, кожевенно-обувную* и другие отрасли. Она в большей степени удовлетворяет потребности населения, чем другие отрасли промышленности. Размещение отрасли зависит от разных факторов: большая часть предприятий размещается вблизи потребителя, предприятия текстильной промышленности, изначально ориентированные на сырьё (хлопчатобумажная, льняная, шёлковая, шерстяная) всё чаще ориентируются на дешёвую рабочую силу. В России районом сконцентрировавшим почти все мощности по производству хлопчатобумажных тканей является Центральный район, где изначально выращивался лён и производились льняные ткани.

Старейший район легкой промышленности - Западная Европа. И сейчас здесь находится «сердце» моды - Париж. Но в эпоху НТР в этом регионе производится в основном моделирование и конструирование модных изделий, обеспечение производств новым, высокопроизводительным оборудованием, выпуск дорогих, элитных образцов. Легкая промышленность развита во всех странах Европы, но Франция занимает особое место. За ней следуют Италия, Великобритания, Германия.

Благодаря дешевой рабочей силе Азия стала лидером легкой промышленности, обеспечивая большое количество дешевой продукции. Сыграла свою роль и мощная сырьевая база, отличающаяся крупным производством сельскохозяйственного сырья - хлопка, натуральных шелка и каучука, шерсти, кож. Большими масштабами производства отличаются такие страны, как Китай, Индия, Япония, Республика Корея, о. Тайвань.

Особое место занимает Америка. Наиболее развита легкая промышленность в США, но по многим показателям она уступает Азии. США импортируют большое количество массовой продукции.

Легкая промышленность перспективная отрасль. В связи с ростом населения Земли и его благосостояния, продукция отрасли будет пользоваться все большим спросом. В эпоху НТР появляются новые виды тканей из синтетических и искусственных волокон, новое сырьё, что открывает перед отраслью новые горизонты.

Размещение лёгкой промышленности в России:

- Текстильная (х/б, шерстяная, искусственно-волоконная) - Центральная Россия (Ивановская, Костромская, Московская обл.), Санкт-Петербург.
- Швейная и обувная - все крупные города.



**Старостина Татьяна
Владимировна,**