

Кабинет географии

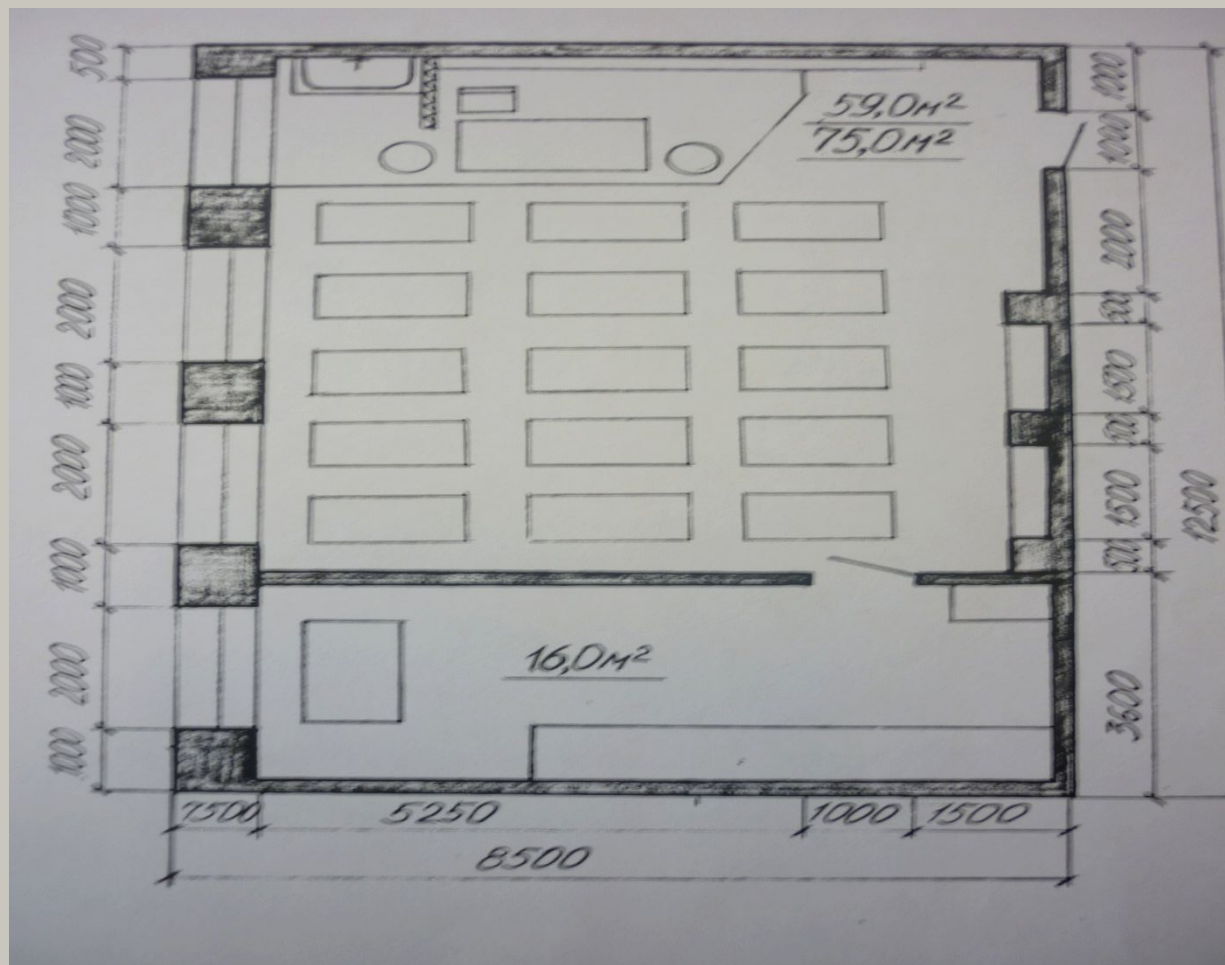
МАОУ СОШ №1»

г. Березники Пермского края

зав.кабинетом Казанцева В.А.



Размеры и план кабинета географии



Рабочее место учителя



Рабочее место учителя



Рабочее место учащихся



Программы, учебно-методическая и справочная литература



Раздаточный дидактический материал



Сменные стенды кабинета

РЕКОРДЫ АФРИКИ

- Самая большая остров - 30 319 тыс. км²
- 9 островов - 1 180 тыс. км²
- Население - 850 млн чел.
- Длина береговой линии - 30 500 км
- Средняя высота над уровнем моря - 750 м
- Наибольшая h над уровнем моря ок. **КИЛИМАНДЖАРО** (5 955 м)
- Наибольшая h от уровня моря - уровень оз. **АССАЛ** (- 157 м)
- Крайние точки
- севером - м. **ВЕН-БЕККА** (17° 21' юж. ш., 9° 42' в.д.)

- самый м. **КИЛИМАНДЖАРО** (19° 51' юж. ш., 28° 50' в.д.)
- самый м. **АЛЬМАДИ** (18° 35' юж. ш., 17° 26' в.д.)
- самый м. **РАС-ХАЛАН** (18° 35' юж. ш., 17° 26' в.д.)
- Самый крупный остров - **МАДАГАСКАР** (597 тыс. км²)
- Самый крупный полуостров - **СОМАЛИ** (93 тыс. км²)
- Самая высокая вершина - г. **КЕНИЯ** (5 199 м)
- Самая длинная река мира - **НИЛ** (с **Катера**) - 6 671 км
- Самая полноводная река Восточного полушария - **КОНГО**
- Самый высокий водопад - **ТУГЕЛА** (1 073 м, страна - **ЮАР**)
- Глубочайшее озеро - **ТАНГАНЬИКА** (- 1 435 м)
- Самое большое озеро - **ВИКТОРИЯ** (6 - 69 485 км²)
- Самое большое по h государство - **СУДАН** (2 506 тыс. км²)
- Самое маленькое - **СЕЙШЕЛЬСКИЕ о-ва** (0,4 тыс. км²)

РЕКОРДЫ АВСТРАЛИИ

- Австралия и Океания - 9 944 тыс. км²
- Австралия - 7 614 тыс. км² Население - 15,1 млн чел.
- Длина береговой линии - 14 700 км
- Доля лесов и луговых - 13 %
- Средняя высота над уровнем моря - 340 м
- Наибольшая высота материка - г. **КОСЦИУСКО** (2 228 м)
- Наибольшая высота от уровня моря - уровень озера **БАРТ** (- 12 м)
- Крайние точки
- севером - м. **ЮРК** (10° 41' юж. ш., 147° 52' в.д.)
- югом - м. **СЭТЦ**, м. **ПОВИТ** (39° 11' юж. ш., 140° 37' в.д.)
- западом - м. **СЭТЦ**, м. **ПОВИТ** (39° 09' юж. ш., 137° 05' в.д.)
- востоком - м. **ВАВИНИ** (10° 30' юж. ш., 140° 30' в.д.)
- Самый крупный полуостров - **АРНЕМ-ЛЕНД** (1214 тыс. км²)

- Самый большой остров - **НОВАЯ ГВИНЕЯ** (783 тыс. км²)
- Крупнейший в мире карстовый риф - **БОЛЬШОЙ БАРИЕРНЫЙ риф** (длина - 2 400 км, ширина - 1 100 км)
- Самый ш. горный массив - **БОЛЬШОЙ ВОЗВРАЩАТЕЛЬНЫЙ хребт**
- Самый длинный мост - **МУРРЕЙ** и **ДАРВИН** (24 700 м)
- Самый большой искусственный оазис - **ЭЙР-НЮРУ** (100 000 тыс. км²)


Наибольшее число животных в одном месте - **БОЛЬШОЙ АРТЕМИДИСКИЙ БАССЕЙН** (более 4 млн животных)

Крупнейшие млекоп. - **УАЛЛБИМБИ** (в 619 м. р. **Макли**)


Низ - Австралия: крупнейшее и современное оледенение

Мельчайшее млекоп. Австралии - **Восточная область землекоп** (2,5 г.)

Самый маленький, плоский, сухой материк



**СЕГОДНЯ
НА
УРОКЕ**



РЕКОРДЫ ЮЖНОЙ АМЕРИКИ

- 86 островов - 17 704 тыс. км²
- 6 островов - 17 824 тыс. км² Население - 230 млн чел.
- Длина береговой линии - 34 000 км
- Доля островов и полуостровов - 3,1%
- Средняя высота над уровнем моря - 1000 м
- Наибольшая высота материка - г. **АКОНКАГУА** (6 960 м)
- Наибольшая высота от уровня моря - м-во **ВАЛДЕС** (- 43 м)
- Крайние точки
- севером - м. **ГАЛЬНАС** (17° 28' юж. ш., 71° 30' в.д.)
- югом - м. **ФУОЗЕР** (37° 34' юж. ш., 71° 30' в.д.)
- западом - м. **ПАГНИКО** (0° 00' юж. ш., 81° 30' в.д.)
- востоком - м. **КАБУ-БРАНКУ** (7° 00' юж. ш., 81° 40' в.д.)

- Самый большой остров - **ОГНЕННАЯ ЗЕМЛЯ** (81 991 км²)
- Крупнейший полуостров - **ГОУАРИА** (1,5 млн км²)
- Самый высокий вулкан - **ПЬИКЕЯНЬКО** (6 733 м)
- Самая длинная в мире горная цепь - **АНДЫ** (7 тыс. км)
- Самая большая в мире низменность - **АМАЗОНСКАЯ** (9 млн км²)
- Самый проточивый река - **АМАЗОНКА** (с **УРАЛО**) - 6 437 км
- Самая высокогорная озеро в мире - **ТИТУКАКА** (на h 3812 м)
- Самая большая озеро - **МАРАКАЙБО** (1 - 13,3 тыс. км²)
- Самый высокий в мире водопад - **АНХЕЛЬ** (10 704 м)
- Самый ш. в мире система вод. - **ИТАСЭ** (275 водосб. шир. 3700 м)
- Крупнейший ледник в Ю.А. - **Дарвинд** (300 км, шир. 40 км)
- Самая большая по h государство - **БРАЗИЛИЯ** (8 511 тыс. км²)
- Самый маленький - по h - государство - **БОЛЕНДСКИЕ (МАЛЬВИНСКИЕ) о-ва** (13 тыс. км²)

РЕКОРДЫ АНТАРКТИДЫ

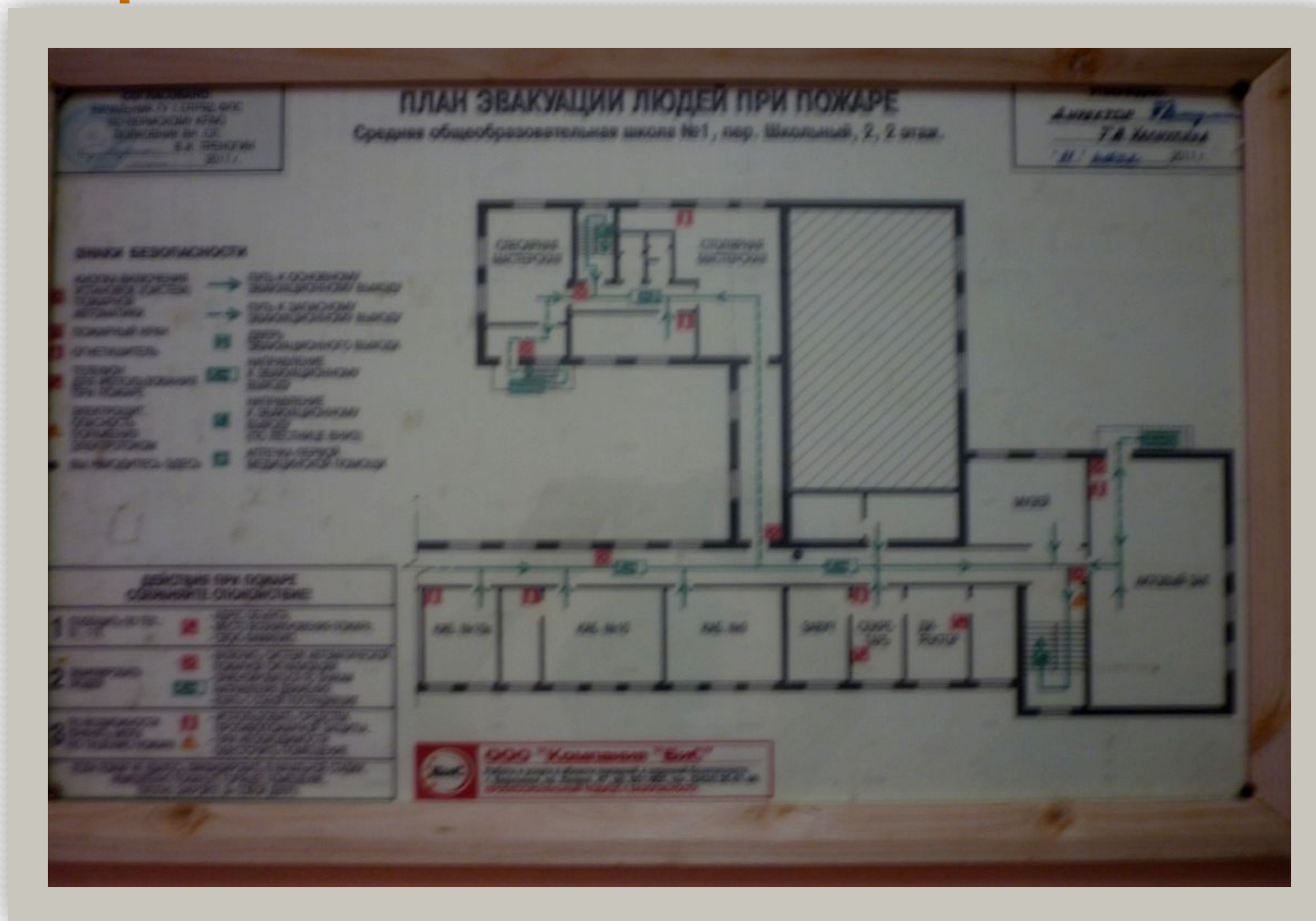
- 48 островов и льдины - 14 177 тыс. км²
- 9 островов - 13 981 тыс. км²
- Самая большая льдина - 13 982 тыс. км²
- В антарктике оледенение - 100 тыс. км²
- Длина береговой линии - 30 тыс. км²
- Доля островов и полуостровов - 30 %
- Самый крупный остров - **ЗЕМЛЯ АЛЕКСАНДРА** (41 тыс. км²)
- Самая северная точка материка и крупнейший полуостров - **АНТАРКТИЧЕСКИЙ П-ов** (14 млн. км²)
- Среднее h в Антарктиде с шельфовыми материками над уровнем моря - 2000 м
- Самый большой по площади ледя - 1 744 м (по Вост. Район)
- Среднее толщина льда антарктического материка - 1 730 м

- Наибольшая h над уровнем моря - маленькая **ВИНСОН** (остр. **АНСЕРИ**) - 4840 м
- Самая длинная горная цепь - **ТРАНСАНТАРТИЧЕСКИЕ ГОРЫ** (1 800 км)
- Самый большой остров и самый южный в мире полуостров - **ЭРБЕСТ** (1 704 м)
- Самый большой шельфовый материк - **РОССИЯ** (107 300 км²)
- Крупнейшее оледенение в мире - ледник **ЛАМБЕРТА** (длина 270 км, ширина - 14 км, в диаметре 600-600 км)
- Самый большой оазис - **ВИГУРНО** (длина 17 км в ширину **БАНГЕРА** - самая большая в Антарктиде (10 - 40 км²))
- Нет постоянного населения, материк без и матер.
- Полюс **КОСМОС** - самая низкая t° - 89,5° - 101° Восток

Сменные стенды кабинета



Стенд «план эвакуации учащихся»



Лабораторное помещение



Лабораторное помещение



картины

в лабораторном

помещении



Образцовый кабинет

