

СЕВЕРНАЯ
АМЕРИКА
(ПРЕЗЕНТАЦИЯ
РУМЯНЦЕВА ВАСИЛИЯ)



Карта Северной Америки

Северное
Америка - один из
6 материков
планеты Земля,
расположенный на
севере Западного
полушария



Северная
Америка

Евразия

Африка

Южная
Америка

Австралия

Антарктида



КРАТКАЯ ХАРАКТЕРИСТИКА КОНТИНЕНТА СЕВЕРНАЯ АМЕРИКА

- 1. площадь составляет 24,2 млн. км²;**
- 2. климат очень разнообразен: от сурового на севере (до - 45°С), до жаркого, влажного - на юге;**
- 3. преобладают равнины;**
- 4. вдоль западного побережья тянутся горные цепи – Кордильеры;**
- 5. самая высокая гора Кордильер и наивысшая точка материка — гора Мак-Кинли (6193 м);**
- 6. реки Северной Америки – полноводны;**
- 7. самая крупная река — Миссисипи;**
- 8. обширную водную систему образуют Великие озера: Верхнее (самое большое пресноводное озеро в мире), Мичиган, Гурон, Эри, Онтарио;**
- 9. природные зоны разнообразны: от арктических пустынь до пустынь;**
- 10. Самые известные деревья Северной Америки — секвойи — хвойные деревья высотой более 100 метров. диаметром**

36 стран Северной Америки

Ангилья (столица - Валли) (*Великобритания*); Антигуа и Барбуда (столица - Сент-Джонс); Антильские острова (столица - Виллемстад) (*Нидерланды*); Багамские острова (столица - Нассау); Барбадос (столица - Бриджтаун); Белиз (столица - Бельмопан); Бермудские острова (столица - Гамильтон) (*Великобритания*); Виргинские острова (столица - Род-Таун) (*Великобритания*); Виргинские острова (столица - Шарлотта-Амалия) (*США*); Гаити (столица - Порт-о-Пренс); Гваделупа (столица - Бас-Тер); Гватемала (столица - Гватемала); Гондурас (столица - Тегусигальпа); Гренада (столица - Сент-Джорджес); Гренландия (столица - Готхоб) (*Дания*); Доминика (столица - Розо); Доминиканская Республика (столица - Санто-Доминго); Каймановы острова (столица - Джорджтаун) (*Великобритания*); Канада (столица - Оттава); Коста-Рика (столица - Сан-Хосе); Куба (столица - Гавана); Мартиника (столица - Фор-де-Франс) (*Франция*); Мексика (столица - Мехико); Монтсеррат (столица - Плимут) (*Великобритания*); Никарагуа (столица - Манагуа); Панама (столица - Панама); Пуэрто-Рико (столица - Сан-Хуан) (*США*); Сальвадор (столица - Сан-Сальвадор); Сен-Пьер и Микелон (столица - Сен-Пьер) (*Франция*); Сент-Винсент и Гренадины (столица - Кингстаун); Сент-Китс и Невис (столица - Бастер); Сент-Люсия (столица - Кастри); Соединенные Штаты Америки (столица - Вашингтон); Теркс и Кайкос (столица - Киберн-Таун) (*Великобритания*); Тринидад и Тобаго (столица - Порт-оф-Спейн); Ямайка (столица - Кингстон)

КРУПНЕЙШИЕ ГОРОДА СЕВЕРНОЙ АМЕРИКИ

- ВАШИНГТОН
- НЬЮ-ЙОРК
- САН-ФРАНЦИСКО
- СИЭТА
- ЛОС-АНДЖЕЛЕС
- МОНРЕАЛЬ
- МЕХИКО

Океаны и моря, которые омывают страны континента Северную Америку

Северная Америка омывается с запада Тихим океаном с Беринговым морем, заливами Аляска и Калифорнийским, с востока Атлантическим океаном с морями Лабрадор, Карибским, заливом Святого Лаврентия и Мексиканским, с севера — Северным Ледовитым океаном с морями Бофорта, Баффина, Гренландским и Гудзоновым заливом.

С **запада** отделена от материка Евразия Беринговым проливом. С **юга** отделена от Южной Америки Панамским перешейком.

В состав Северной Америки включаются также многочисленные острова: Гренландия, Канадский арктический архипелаг, Алеутские острова, остров Ванкувер, архипелаг Александра и др. Площадь Северной Америки вместе с островами 24,2 млн км², без островов 20,4 млн км².

**Рельеф
континента
Северная
Америка**





А
Т
Л
А
Н
Т
И
Ч
Е
С
К
И
Й

О
К
Е
А
Н

ГОРЫ АППАЛАЧИ -

горная система на востоке Северной Америки, в США и Канаде. Длина 2600 км. Высота до 2037 м (гора Митчелл).



**Географическое положение
каньона Колорадо**



КАНЬОН КОЛОРАДО





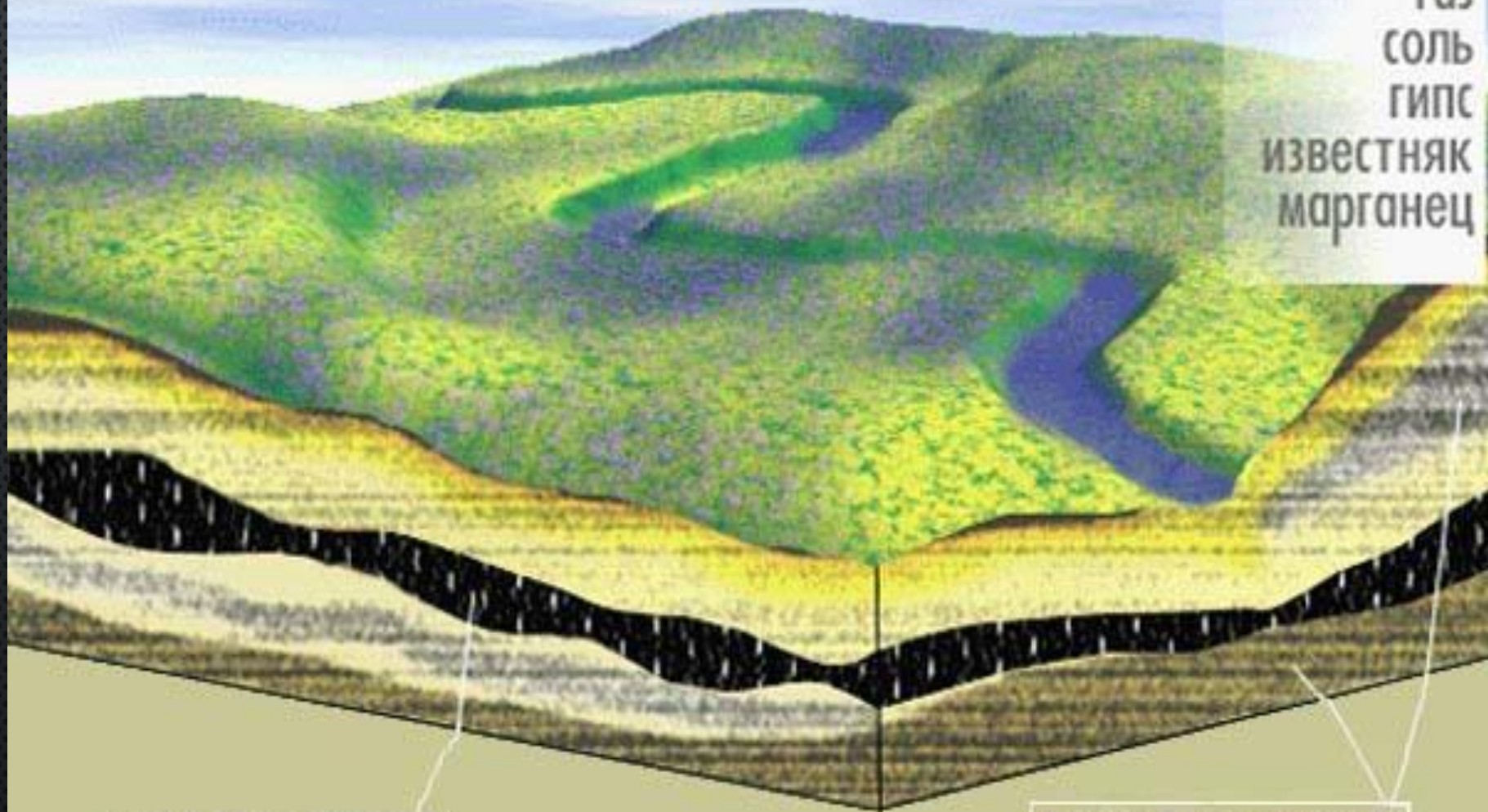
- * - действующие вулканы
- области новой складчатости
- области средней складчатости
- области древней складчатости
- древняя платформа с осадочным чехлом
- +
+
+
 - канадский щит (выход древней платформы на поверхность)

ПОЛЕЗНЫЕ ИСКОПАЕМЫЕ СЕВЕРНОЙ АМЕРИКИ



Месторождение полезных ископаемых осадочного происхождения

уголь
нефть
газ
соль
гипс
известняк
марганец



пласт каменного
угля

пласты осадочных
горных пород

ОСАДОЧНАЯ ПОРОДА



Месторождение полезных ископаемых магматического происхождения

железо
титан
ванадий
хром
медь
никель
алмазы
апатит



каналы, по которым
магма поднималась
к поверхности

рудное тело

породы вулканичес-
кого происхождения

ПОЛЕЗНЫЕ ИСКОПАЕМЫЕ СЕВЕРНОЙ АМЕРИКИ

Осадочного происхождения	Магматического происхождения
Уголь	Железо
Нефть	Титан
Природный газ	Ванадий
Соль	Хром
Гипс	Никель
Известняк	Медь
Марганец	Алмазы
Глинистые сланцы	Апатит



РАЗРАБОТКА РУДНИКА

МЕДНЫЙ РУДНИК БИНГХЕМ



ДОБЫЧА ЗОЛОТА В СЕВЕРНОЙ АМЕРИКЕ



Климат

Климат от арктического на крайнем севере до субэкваториального в Центральной Америке и Вест-Индии, в прибрежных районах океанический, во внутренних — континентальный.

Средние температуры января возрастают от -36°C (на севере Канадского Арктического арх.) до 20°C (на юге Флориды и Мексиканского нагорья), июля — от 4°C на севере Канадского Арктического арх. до 32°C на юго-западе США.

Наибольшее количество осадков выпадает на Тихоокеанском побережье Аляски и Канады и на северо-западе США (2000—3000 мм в год); юго-восточные районы материка получают 1000—1500 мм, Центральные равнины — 400—1200 мм, межгорные долины субтропических и тропических районов Кордильер — 100—200 мм. К северу от 40° — 44° с. ш. зимой формируется устойчивый снежный покров.

**Климатические
пояса
континента
Северная
Америка**

Арктический пояс

Умеренный пояс

Субэкваториальный пояс



Природные зоны Северной Америки

Карта природных зон Северной Америки



Расположение природных зон Арктических пустынь, Тундры, лесотундры тайги подчиняется закону широтной зональности

В горах ярко выражена высотная поясность

Расположение природных зон умеренного пояса смешанных широколиственных лесов, степей, лесостепей, пустынь и полупустынь изменяется в меридиональном направлении с востока на запад.

Природная зона	Климат	Почвы	Растительность (представители)	Животные (представители)
Арктические пустыни	Арктический	Арктические пустынные	Мхи, лишайники	Полярная сова, овцебык
Тундра	субарктический	Мерзлотно - таежные	Мхи, лишайники, голубика, черника, карликовые береза, ива	Белая куропатка, белый медведь, тюлени, моржи, песец
Тайга	Умеренный	Подзолистые	Черная, белая ель, бальзамическая пихта,	Медведь гризли, рысь, скунс, лось, олень вапити, бизон
Смешанные Широколиственные леса	Умеренный (теплый, влажный)	Серо – бурые лесные	Желтая береза, липа, сахарный клен, бук, белая сосна, секвойя	Рысь, енот, бурый медведь, олени, грызуны
Степь	Умеренный, субтропический	Черноземные каштановые	Бородач, бизонова трава, типчак	Бизон, койот, лисицы
Пустыни	Умеренный, субтропический тропический	Красно-бурые	Черная полынь, кактусы, лебеда	Змеи, ящерицы

**Краткая
характеристика
арктических
пустынь
континента
Северная
Америка**

Растительность – МХИ, ЛИШАЙНИКИ



Представители животного мира - овцебык



Представители животного мира – полярная сова



**Краткая
характеристика
тундры
континента
Северная
Америка**

Растительность – карликовая береза



Растительность – черника



Представители животного мира – белая куропатка



Представители животного мира – белый медведь, песец

