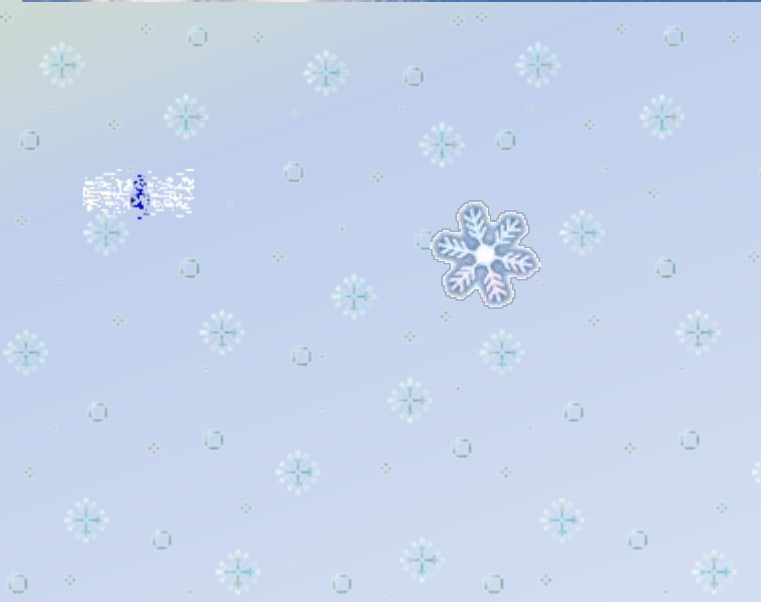
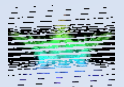
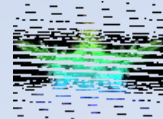
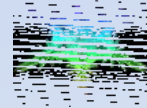


Тепловые пояса

Кропачева Марина Васильевна
учитель начальных классов МАОУ
«СОШ №12 с углубленным
изучением немецкого языка» г









Иногда возникает удивительной красоты полярные сияния



Чуть солнце пригрело
откосы
И стало в лесу потемней,
Березка зеленые косы
Развесила с тонких
ветвей.

Вся в белое платье
одета,
В сережках, в листве
кружевной,

Встречает горячее лето
Она на опушке лесной
Где мы, ребята?

Везде ли в России есть
лес?







Кто лучший среди всех певец?
Скворец? Нет, не скворец.
Он клюв совсем не раскрывает,
А только горло раздувает
И, сидя в клеточке поет.

1. 2. 3. 4. 5. 6. 7.

Э	К					
Х	А					
о	Н					
	А					
	Р					
	У					
	Й					
	К					
	А					

Средь куликов родных
 Обжора сер и хлопотлив,
 Всегда он суетится,
 Не любит он садиться

1.	2.	3.	4.	5.	6.	7.
Э	К	В				
Х	А	О				
о	Н	Л				
	А	Ь				
	Р	Д				
	Е	Ш				
	Й	Н				
	К	Е				
	А	П				

Удивительная птица.
Шторм кругом – ей не сидится.
Крылья иногда не поднимает,
А летает и летает.

1.	2.	3.	4.	5.	6.	7.
Э	К	В	А			
Х	А	О	Л			
о	Н	Л	Ь			
	А	Ь	Б			
	Р	Д	А			
	Е	Ш	Т			
	Й	Н	Р			
	К	Е	О			
	А	П	С			

Хвост тряся исподтишка,
Птичка ловит комара.

1.	2.	3.	4.	5.	6.	7.
Э	К	В	А	Т		
Х	А	О	Л	Р		
о	Н	Л	Ь	Я		
	А	Ь	Б	С		
	Р	Д	А	О		
	Е	Ш	Т	Г		
	Й	Н	Р	У		
	К	Е	О	С		
	А	П	С	К		
				А		

Летать – летаю,
 Всех птиц забиваю,
 С высоты на мышь нападаю.

1.	2.	3.	4.	5.	6.	7.
Э	К	В	А	Т	О	
Х	А	О	Л	Р	Р	
о	Н	Л	Ь	Я	Ё	
	А	Ь	Б	С	Л	
	Р	Д	А	О		
	Е	Ш	Т	Г		
	Й	Н	Р	У		
	К	Е	О	С		
	А	П	С	К		
				А		

Утром падаю всегда-
 Не дождевка, не звезда-
 И сверкаю в лопухах
 На опушках и лугах.

1.	2.	3.	4.	5.	6.	7.
Э	К	В	А	Т	О	Р
Х	А	О	Л	Р	Р	О
о	Н	Л	Ь	Я	Ё	С
	А	Ь	Б	С	Л	А
	Р	Д	А	О		
	Е	Ш	Т	Г		
	Й	Н	Р	У		
	К	Е	О	С		
	А	П	С	К		
				А		

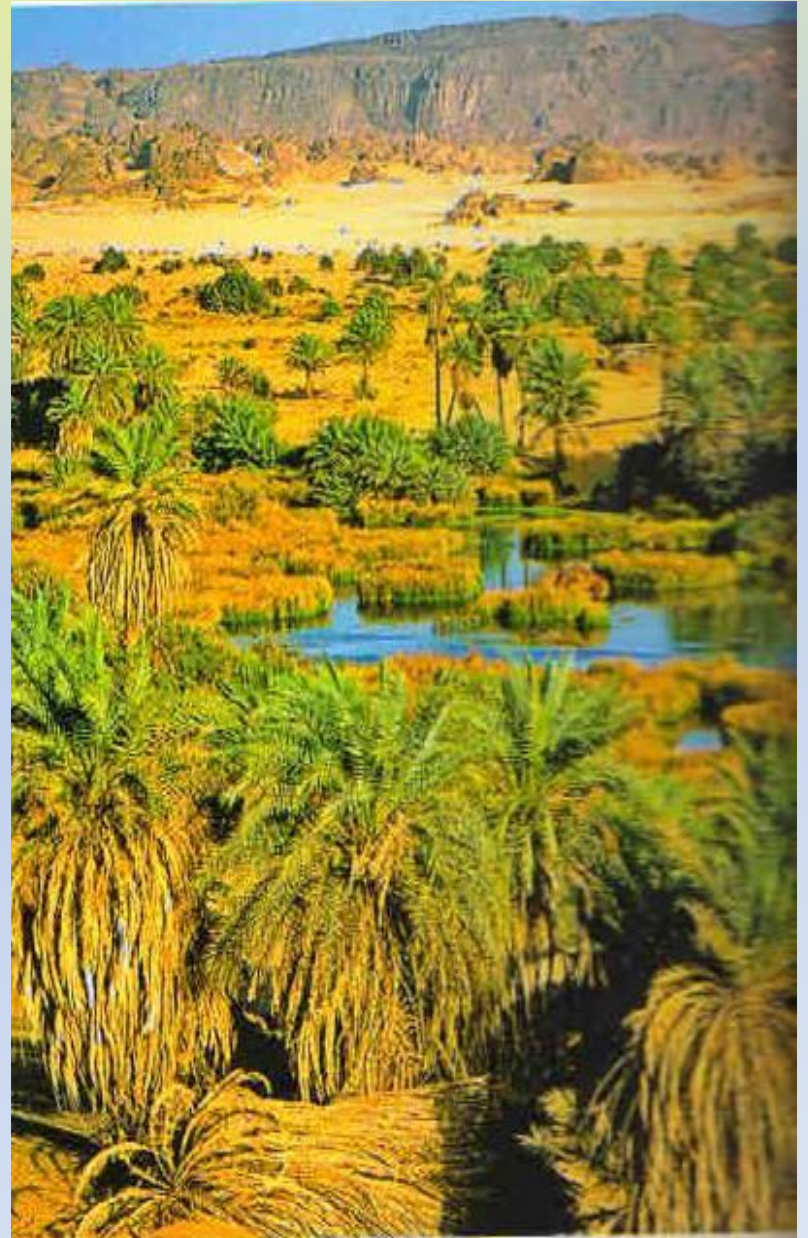
Какое ключевое слово
получилось?
Кто знает, на экваторе холодно или жарко?

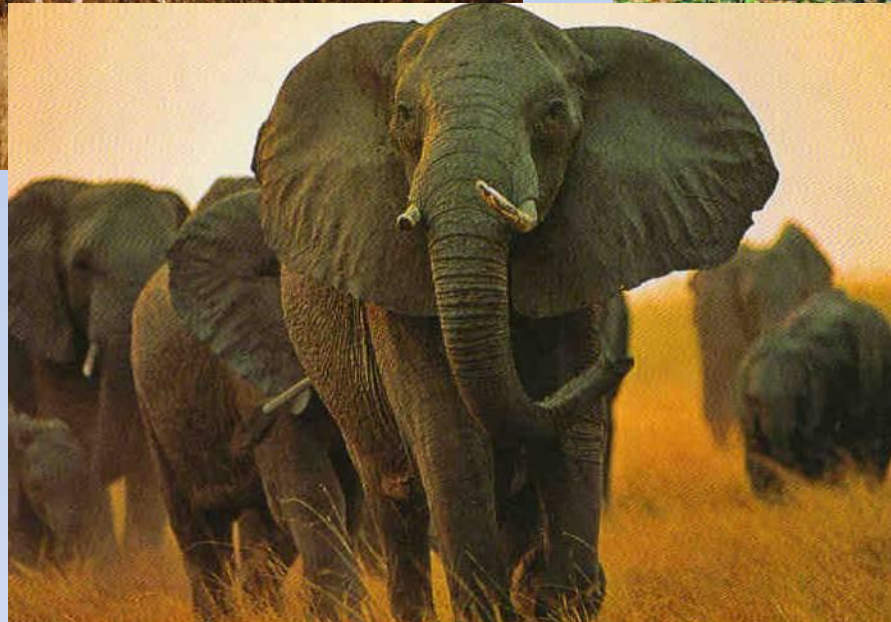
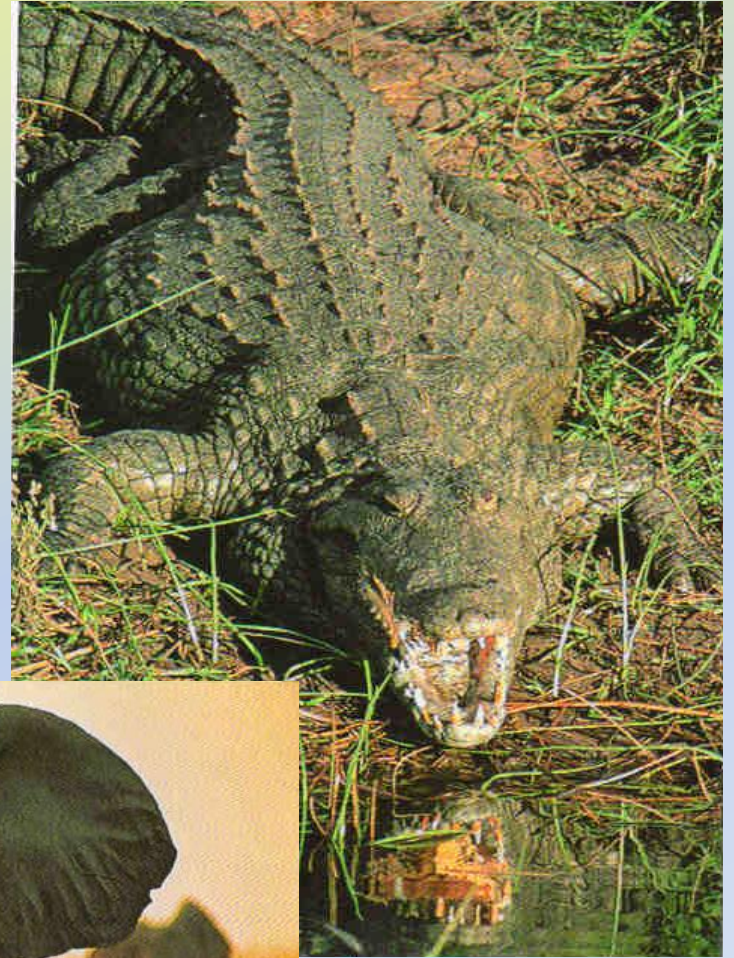
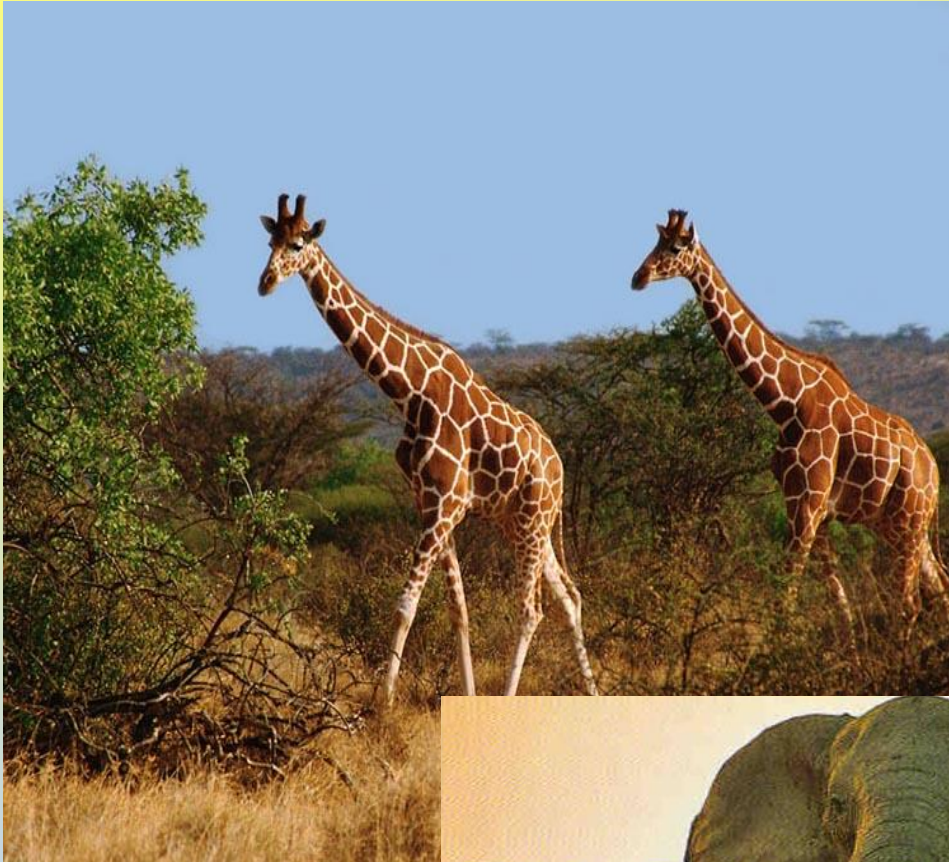
Какие из этих слов можно объединить в одну
группу? 1. 2. 3. 4. 5. 6. 7.

Э	К	В	А	Т	О	Р
Х	А	О	Л	Р	Р	О
о	Н	Л	Ь	Я	Ё	С
	А	Ь	Б	С	Л	А
	Р	Д	А	О		
	Е	Ш	Т	Г		
	Й	Н	Р	У		
	К	Е	О	С		
	А	П	С	К		
				А		



Африканский страус





Почему природа и животные разнообразны на нашей планете?

Почему слон не может жить рядом с белым медведем?

Практическая работа учебник стр. 40-41

1. Откройте учебник, рассмотрите внимательно рисунок и найдите на нем самые холодные участки Земли, обведите эти рисунки синим карандашом.
2. Найдите самые жаркие места. Обведите рисунки красным карандашом.
3. Попробуйте соединить картинки с названием поясов на карте.

Как вы понимаете понятие - умеренный пояс?

Найдите иллюстрации этого пояса.

Почему две иллюстрации практически

одинаковы? Почему на экваторе всегда тепло?

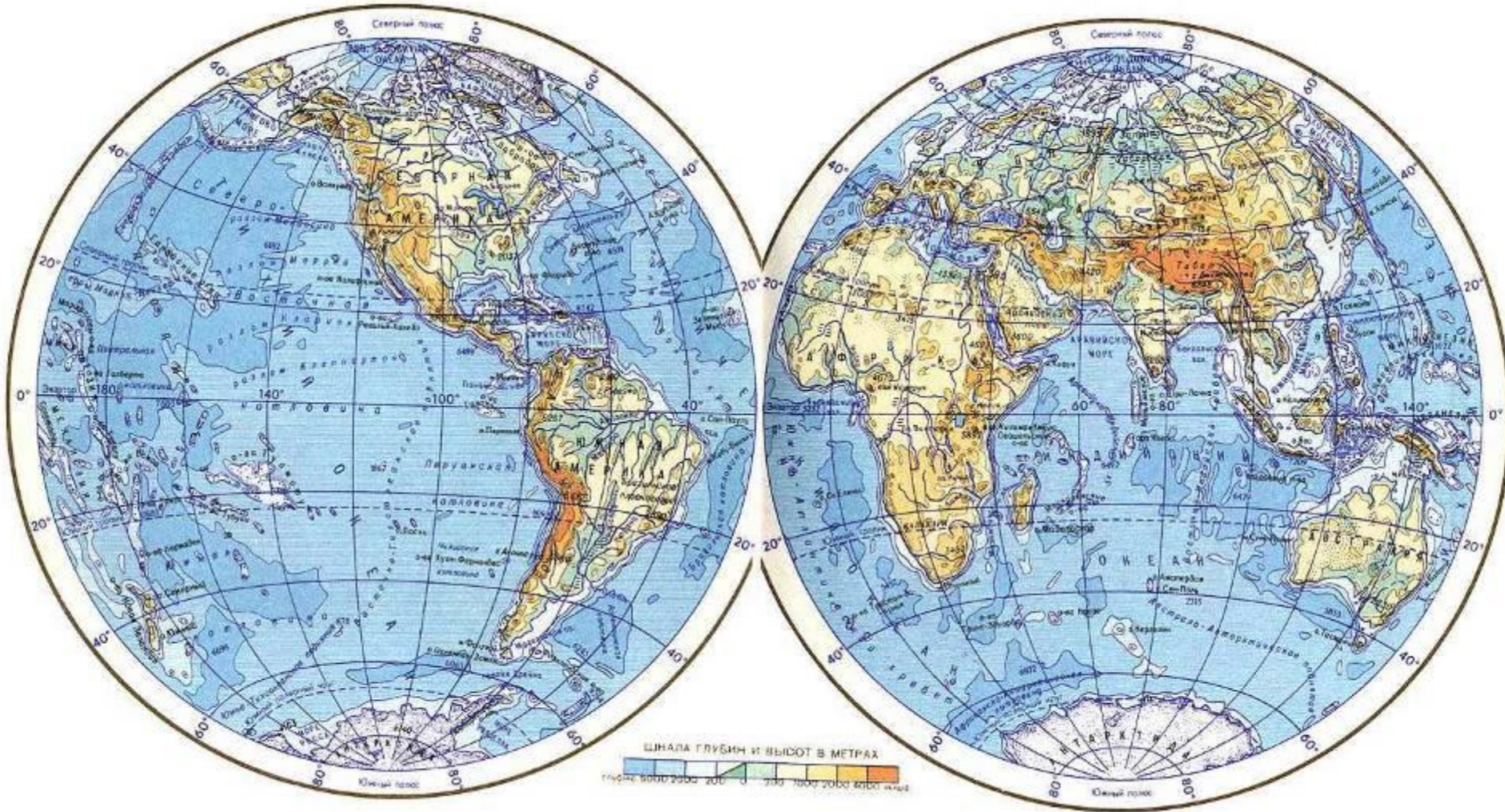
Где находится холодный пояс?

Откуда Земля получает тепло?

Солнышко одинаково греет Землю?

К какому тепловому поясу вы отнесете нашу местность?

Работа с картой полушарий.



Что нового сегодня на уроке вы узнали?