



Смерчи и торнадо

- *План:*
- *Название и определение смерча и торнадо.*
- *Характеристика*
- *Негативные последствия для человека*
- *Защитные мероприятия(для снижения ущерба)*

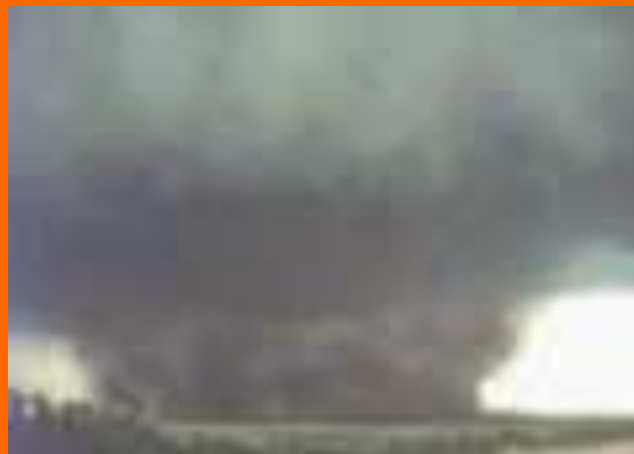
Смерчи и торнадо

Смерч — сильнейший атмосферный вихрь в центральной части циклона, быстро поднимающиеся в атмосферу пары воды при конденсации образуют грозное облако с большим содержанием ледяных кристаллов.

**Энергия типичного смерча
равна энергии эталонной
атомной бомбы в 20 килотонн
тротила, подобной первой
атомной бомбе, взорванной в
США.**



Форма смерчей может быть многообразной — колонна, конус, бокал, бочка, бичеподобная веревка, песочные часы, рога «дьявола» и т.п., но чаще всего смерчи имеют форму вращающегося хобота, трубы или воронки, свисающей из материнского облака

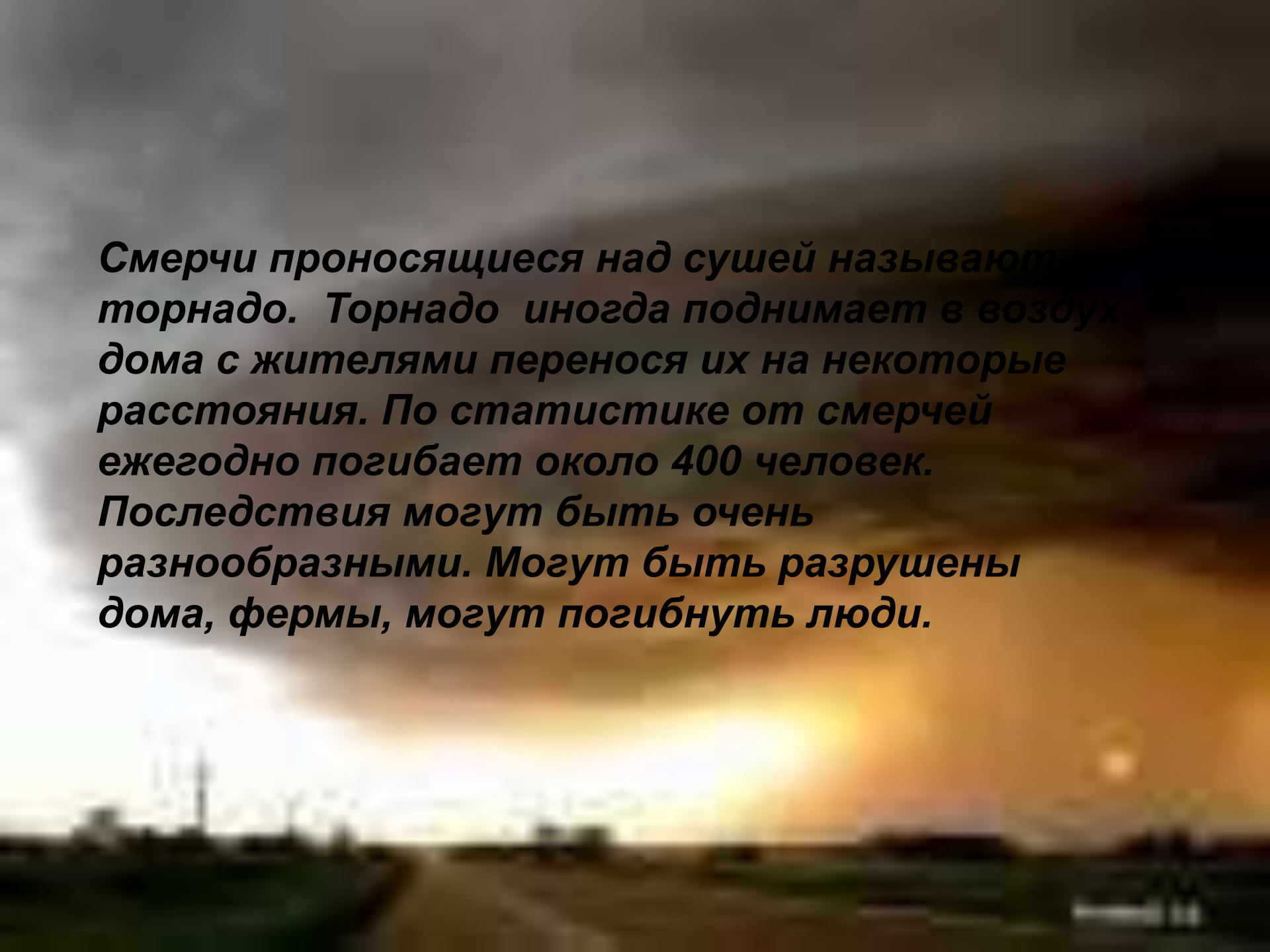


Вращение в смерчах происходит против часовой стрелки, как и в циклонах северного полушария Земли.

При вращении воздуха со скоростью 100м в секунду создается воздушная воронка не менее 200метров с разряженным внутри ее воздухом. Центробежные силы отгоняют к периферии воронки тяжелые капли воды и града, которые создают ее стенки толщиной 10-20метров.

Утяжеление такой воронки заставляет ее спускаться до земли в виде пустотелого столба. Присасываясь к земле это образование своей уплотненной дожде-градовой оболочкой сметает все на своем пути.

Тайфун — китайское слово, оно переводится как «ветер, который бьет». Ураган — это транслитерированное в русский язык английское слово hurricane .



Смерчи проносящиеся над сушей называются торнадо. Торнадо иногда поднимает в воздух дома с жителями перенося их на некоторые расстояния. По статистике от смерчей ежегодно погибает около 400 человек. Последствия могут быть очень разнообразными. Могут быть разрушены дома, фермы, могут погибнуть люди.











Так выглядит смерч в море...





Основными признаками возникновения ураганов, бурь и смерчей являются: усиление скорости ветра и резкое падение атмосферного давления; ливневые дожди и штормовой нагон воды; бурное выпадение снега и грунтовой пыли.

Если Вы проживаете в районе, подверженном воздействию ураганов, бурь и смерчей (Дальневосточный, Центральный и другие экономические районы Российской Федерации),

ознакомьтесь с ситуацией приступайте к:



Презентацию подготовили методисты НМЦ ВАО г.Москвы Пименов А.Е. Леонов И.Ю.