

Как образовались

сосновые леса

около с.Подгоное?

Выполнили:

Локтионов Михаил

(8 класса)

Руководитель:

Учитель биологии

Локтионова Л.В.

Аннотация

Вашему обозрению представлена карта лесной зоны села Подгорное с местными названиями лесов(составлена авторами работы).

Работа фотоиллюстрирована местными пейзажами. Может быть использована на уроках биологии, экологии и краеведения.

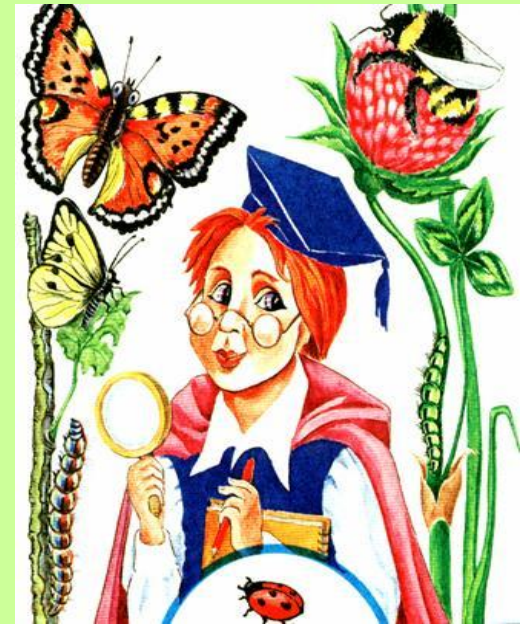
Проведен анализ не только научной литературы,

в работе использованы материалы из летописи села, музея по краеведению Подгорненской СОШ, данные из лесхоза Романовского района, управления

ИП глава КФХ Есикова.

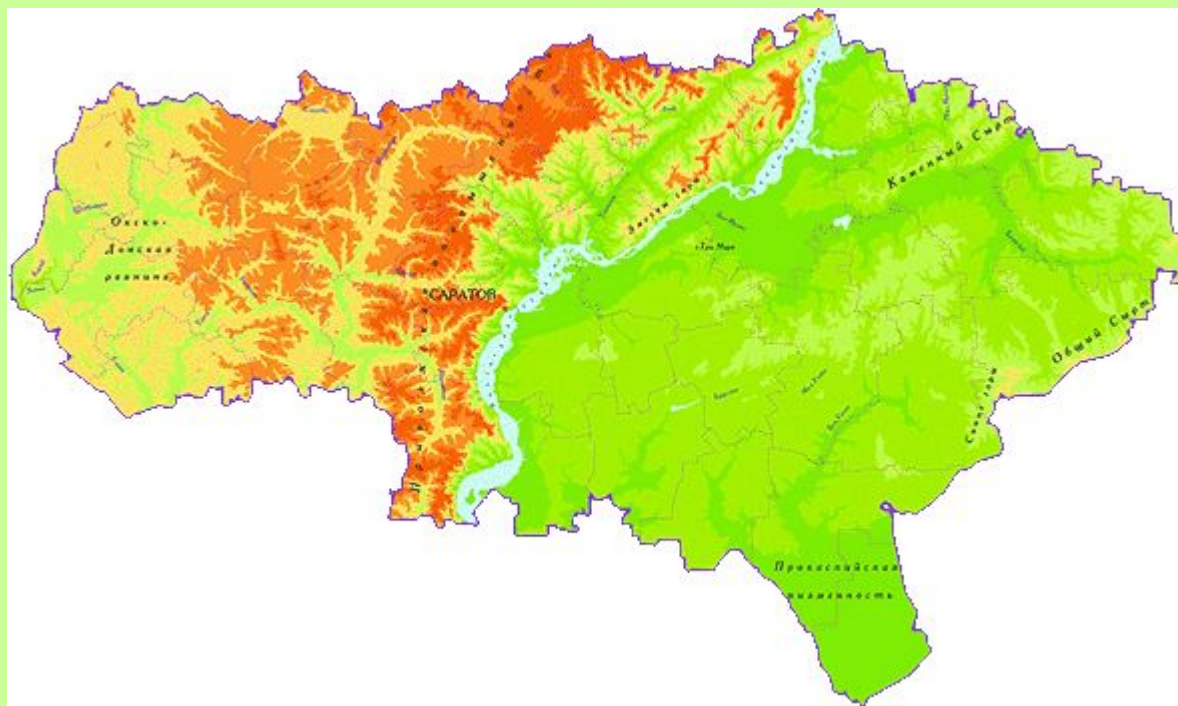
Цель работы:

Изучить историю образования
сосновых лесов села Подгорное
Романовского района.



ГИПОТЕЗА

Мы должны знать прошлое и беречь настоящее.



План исследования:

- Сбор необходимой информации
- Дать характеристику хвойному дереву – сосне.
- Составить карту лесной зоны села.
- Обсуждение с одноклассниками собранной информации, оформление презентации
- Провести социологический опрос «Каково значение леса в природе?»
- Сделать вывод о том, как появился сосновый лес

Сосновый лес вблизи села сегодня радует людей. Здесь можно отдохнуть, подышать свежим воздухом, набраться сил. Особенно влечет он любителей-грибников.



Как начиналось преобразование природы вокруг села?

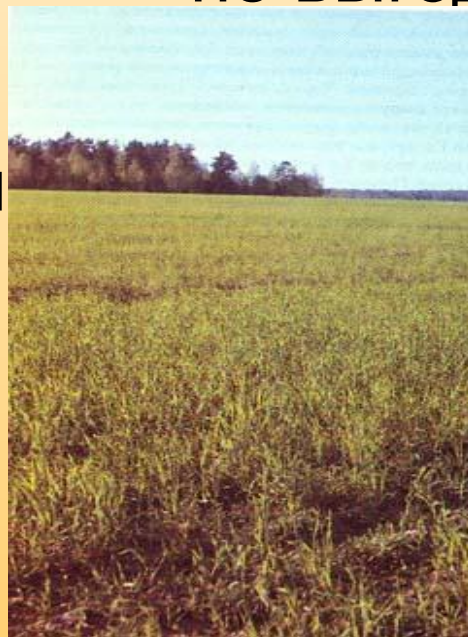
• МЫ УЗНАЛИ, ЧТО...



- в 19 веке летучие пески захватили на своем пути села Лопатино, Пинеровка, Алмазов Яр, Инясево, **Дурникино** (ныне Подгорное), Большой Карай, Рассказань
- Это были наиболее опасные пески, практически лишенные всякой растительности

Решение проблемы

- В 1903 году в Балашовский уезд командировается ученый-лесовод В.Ф. Крайзмер. По его рекомендации вначале сажали на песках **овес**.



- Но этот опыт был неудачен, а посадка овса экономически не выгодна, т.к. он обладал низкими кормовыми свойствами.

- Затем остановились на разновидности **ивы-шелюге** (в народе называют шульга), т.к. ее можно было использовать для изготовления корзин, плетней. Это оказалось выгодным – корневище шелюги сохраняет в течение 20 лет свою побегопроизводящую способность.



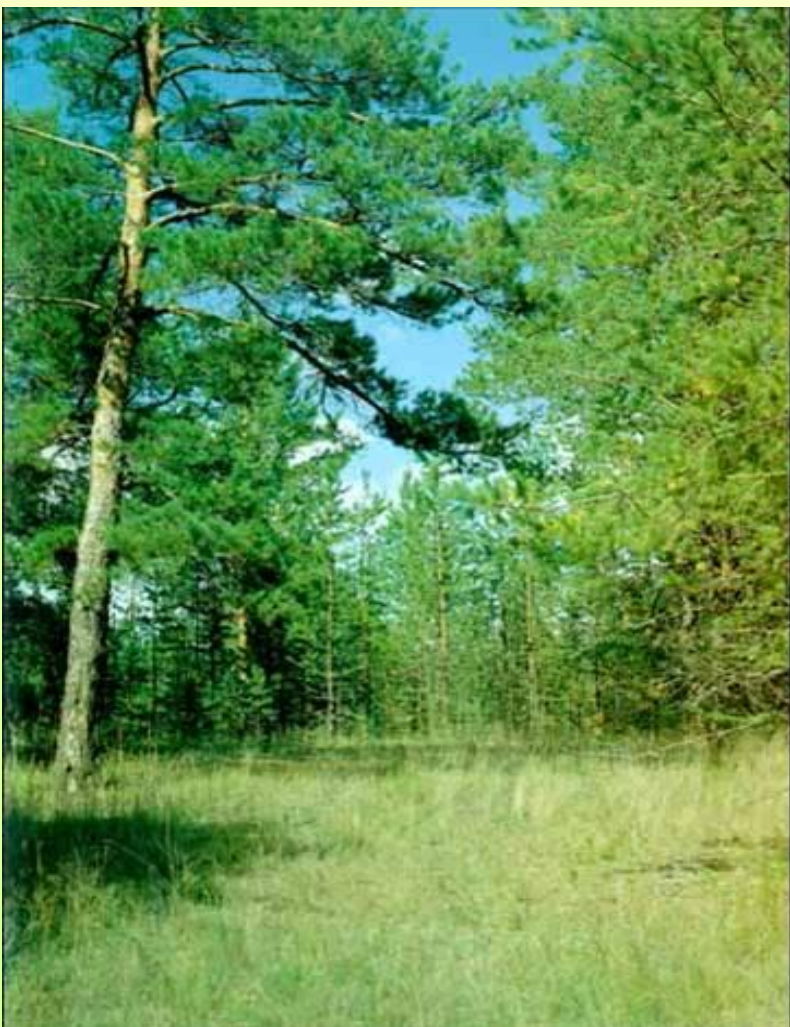


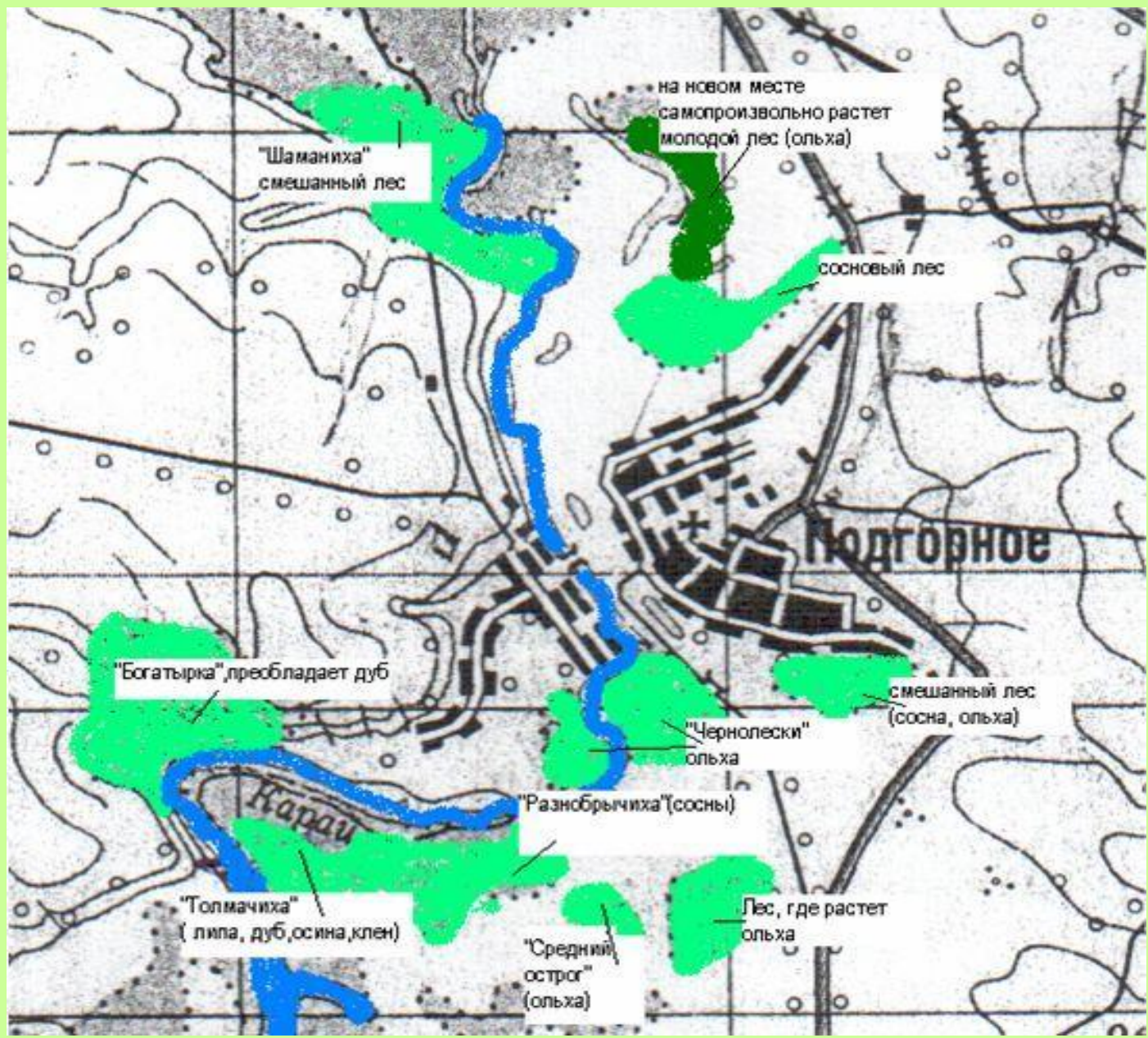
фото «Сосны. Смешанный лес

Чтобы пески
снова не
обнаружились,
через год была
произведена
посадка **СОСНЫ** в
междурядья
шелюги

Мы выяснили, что...

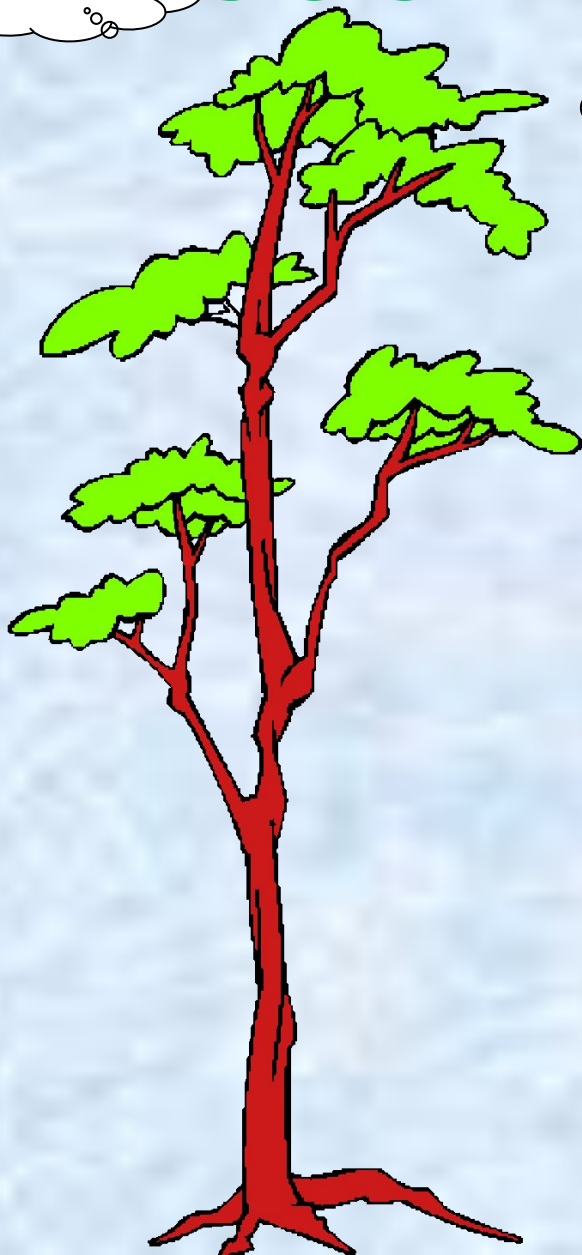
Сосна давала ценный строительный материал. В итоге появился сосновый лес, который защитил население от песчаных бурь.

Карта лесной зоны Подгорного(названия лесов взяты из летописи села)



Сосновый лес

СОСНЫ – хвойные деревья



Дерево это слывет в народе жемчужиной леса.

Нетребовательно к почве и климату, растет на песках, глинах, черноземах, даже на болотах.

Сосна – это светолюбивое дерево, семейства сосновых, на территории России занимает второе место по площади. Достигает высоты 40-45 м. со стройным, высоким стволом.



фото «Сосновый лес «Толмачиха»

Его выделения убивают микробов. Поэтому воздух в сосновом лесу полезен для здоровья, а также целебны сосновые почки и хвоя.

Живет 400 лет

Из стволов сосны раньше делали высокие корабельные мачты

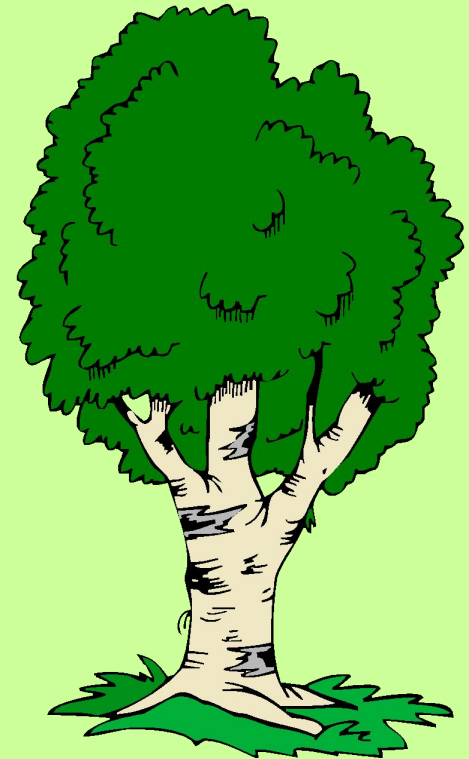


фото «Сосновый лес
«Разнобрычиха»

МЫ ПРОВЕЛИ ОПРОС!

Результаты опроса школьников «Каково значение леса в природе?»

- Лес – защитник водоемов,
почвы, воздуха
- Лес – место для отдыха человека
- Лес – источник древесины
- Лес – дом для растений, животных
и грибов
- Лес – источник ягод, лекарственных
растений
- Лес – «легкие нашей планеты»

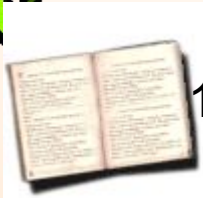


ВЫВОДЫ:

Надо больше интересоваться прошлым нашего края и знать лучше настоящее. Беречь природное наследие малой родины.



Используемая литература.



1. Книга для чтения по ботанике. Пособие для учащихся.
Сост. Д.И. Трайтак. М., «Просвещение», 1978.

2. Экология растений. 6 кл. Под ред. Н.М. Черновой. – М.:
Вентана-Графф, 2001.

3. «Об укреплении песков вокруг села Рассказани и
других сел Балашовского уезда».

В.В. Смотров. Балашовский исторический журнал №1,
1992

Церковная летопись села Дурникино.

5. Лекарственные растения в народной медицине.
Махлаюк В. П. - Саратов, 1992.

<http://festival.1september.ru/articles/500471>

<http://www.nymagazine.ru/experts/?id=31>

<http://wiki.saripkro.ru/index.php/>