



ПРИРОДНЫЕ РЕСУРСЫ ПЕНЗЕНСКОЙ ОБЛАСТИ

Выполнила: ученицы 8^б класса

Новожёнова Я.

The background of the slide features a faded, sepia-toned image of a map with a compass rose in the upper left corner. The map shows faint lines and some illegible text, suggesting a historical or navigational theme. The text 'ЦЕЛЬ РАБОТЫ:' is prominently displayed in the upper center in a bold, dark red serif font.

ЦЕЛЬ РАБОТЫ:

Полезные ископаемые





глинѳрф



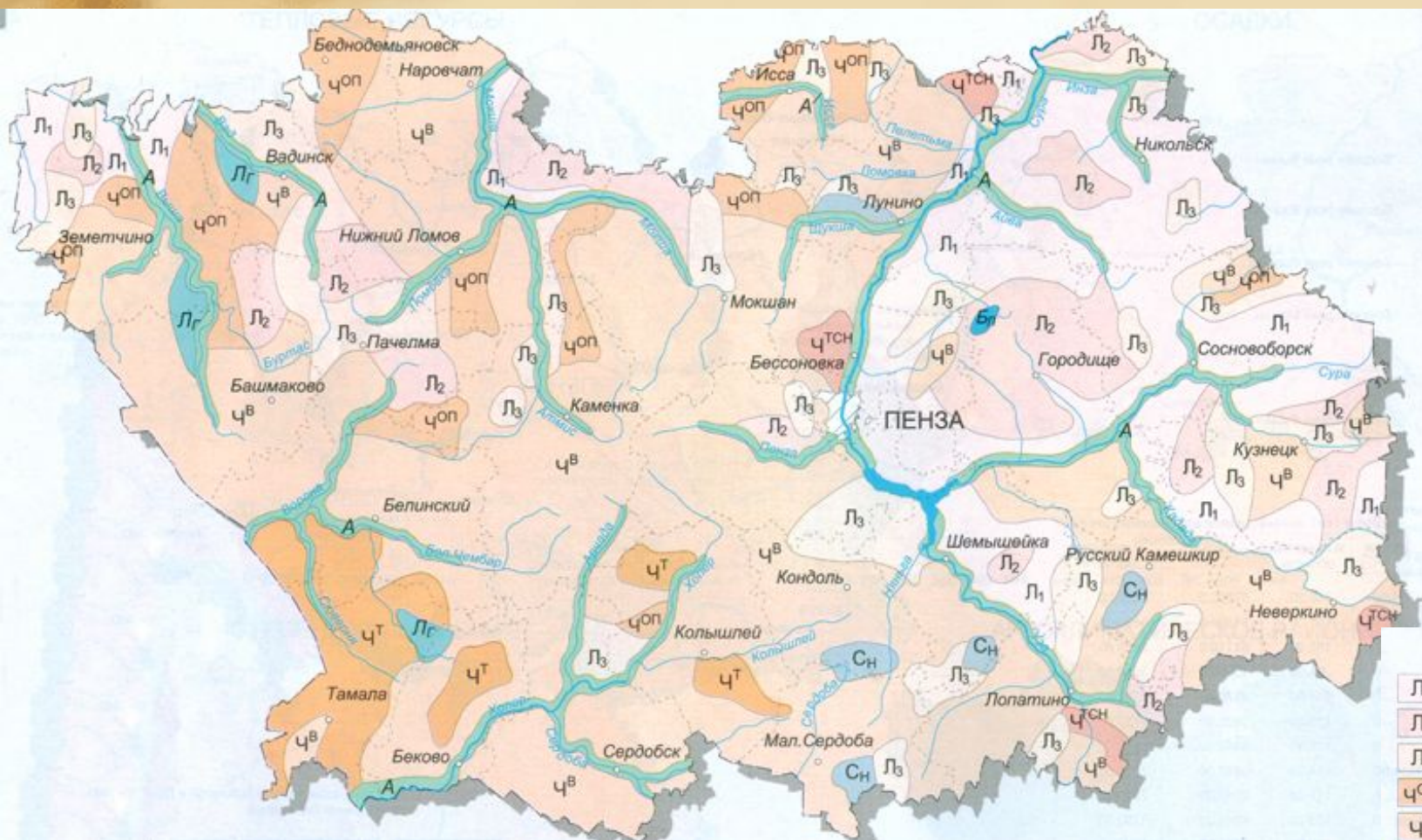
песчанник



мергель



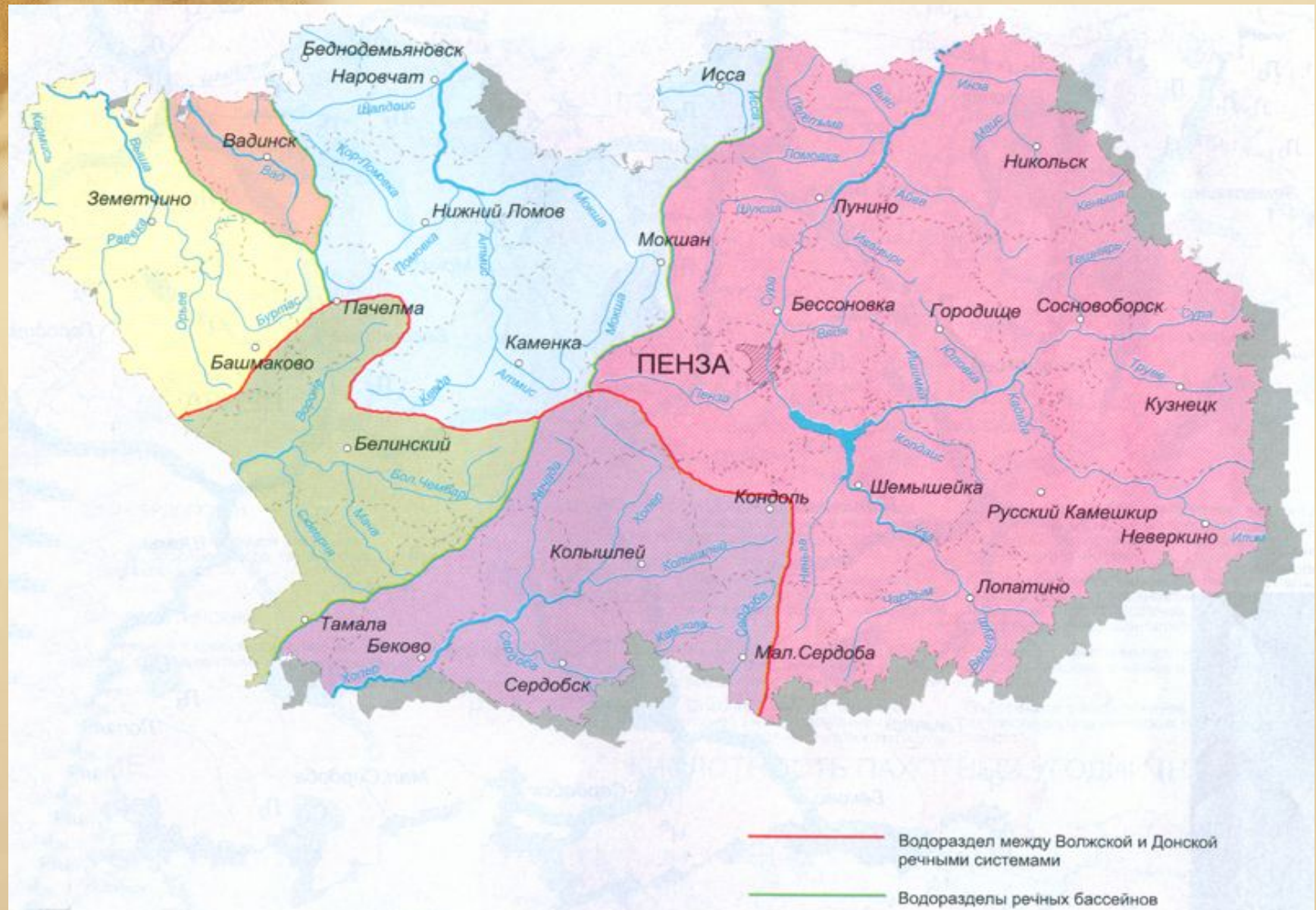
Земельные ресурсы



ПОЧВЫ

Л ₁	Светло-серые лесные
Л ₂	Серые лесные
Л ₃	Темно-серые лесные
ЧОП	Черноземы оподзоленные
ЧВ	Черноземы выщелоченные
ЧТ	Черноземы типичные
ЧТСН	Черноземы типичные солонцеватые
СН	Солонцы
ЛГ	Луговые
БЛ	Лугово-болотные
А	Пойменно-луговые

Водные ресурсы



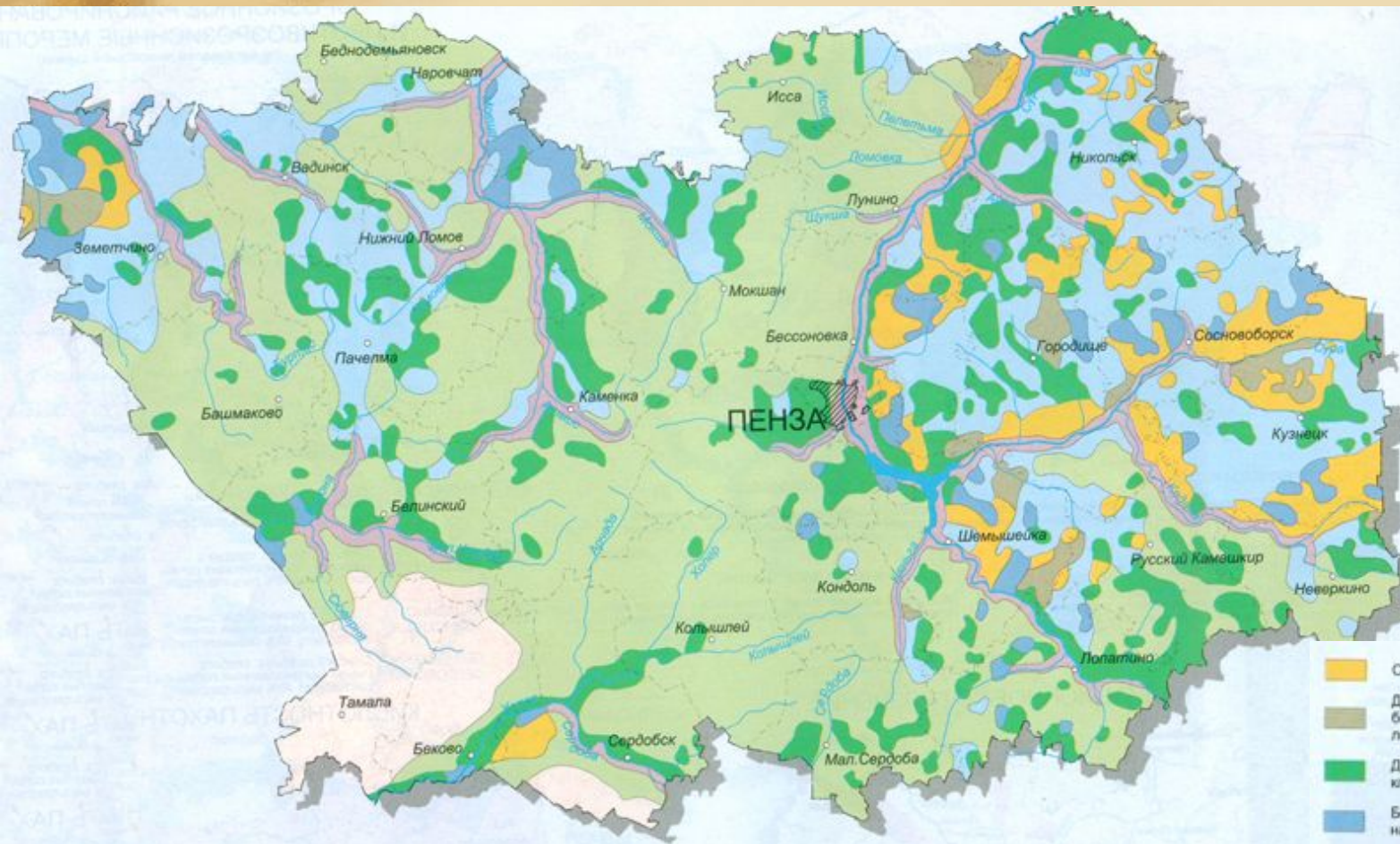


Река Сура



Сурское водохранилище

Растительный мир



- Сошновые и широколиственно-сошновые леса
- Дубовые леса с участием сосны и примесью березы на месте широколиственно-сошновых лесов
- Дубовые леса с участием липы, примесью клена и березы (дубравы)
- Березовые и осиновые леса с участием липы на месте широколиственных лесов
- Сельскохозяйственные земли на месте широколиственных лесов
- Сельскохозяйственные земли на месте луговых степей и участки луговых степей по приовражкам и склонам
- Сельскохозяйственные земли на месте разнотравно-кочлывно-типчаковых степей
- Луга, осоково-травяные болота, ивовые кустарники и сельскохозяйственные земли на их месте



Животный мир





Куница



Бобр



Барсук





Жерех



Щука



THE TABLE