

Ледники. Искусственные водоёмы

- Ледники;
- Водохранилища;
- Пруды;
- Каналы;

```
graph TD; A[Ледники] --- B[Горные]; A --- C["Покровные (Антарктида, о.Гренландия)"]
```

Ледники

Горные

Покровные
*(Антарктида,
о.Гренландия)*

Горный ледник





Айсберг у берегов Антарктиды

Искусственные
водоёмы

Водохранилища



Каналы

пруды



Судоходные



Оросительные



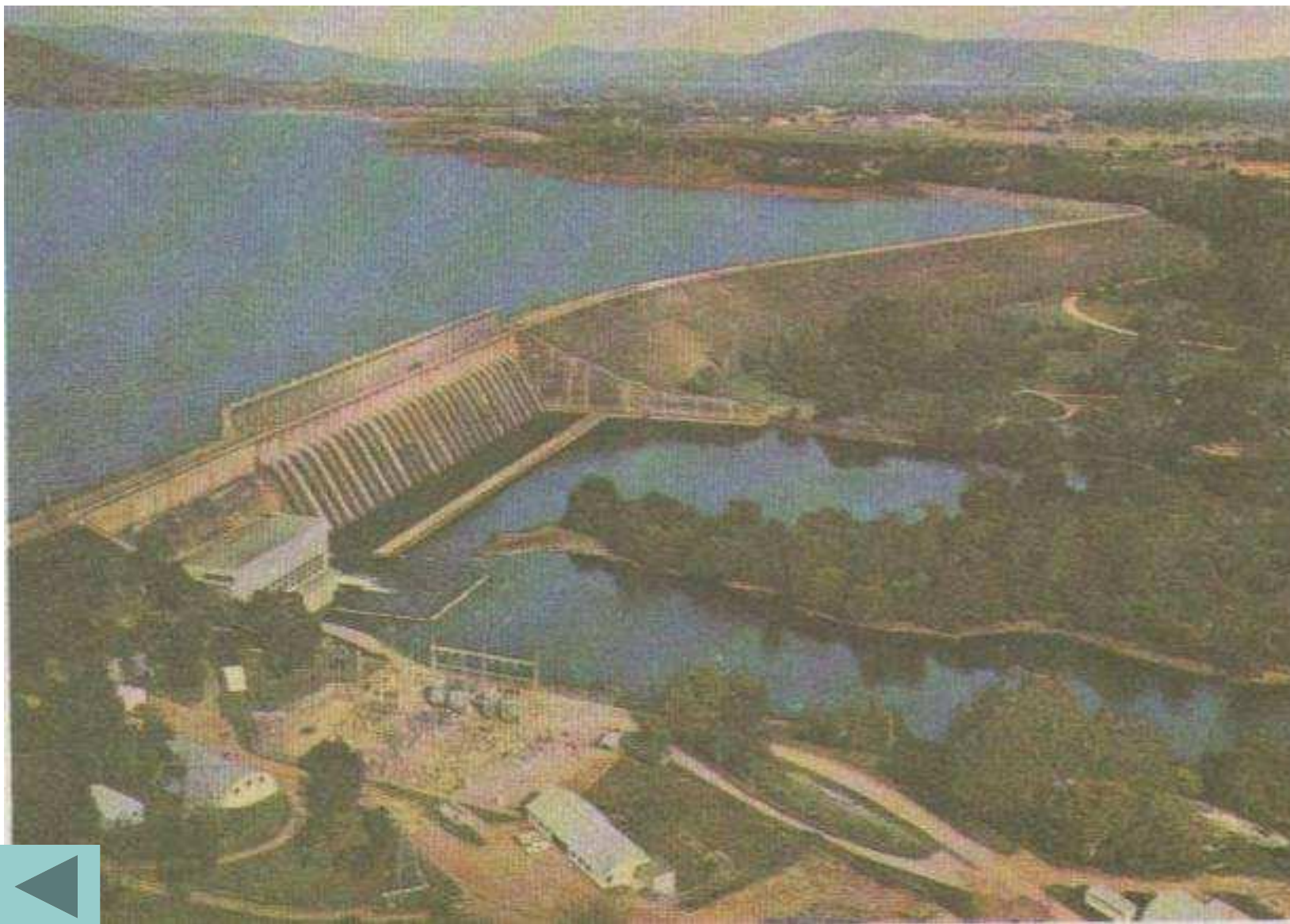
Водохранилище



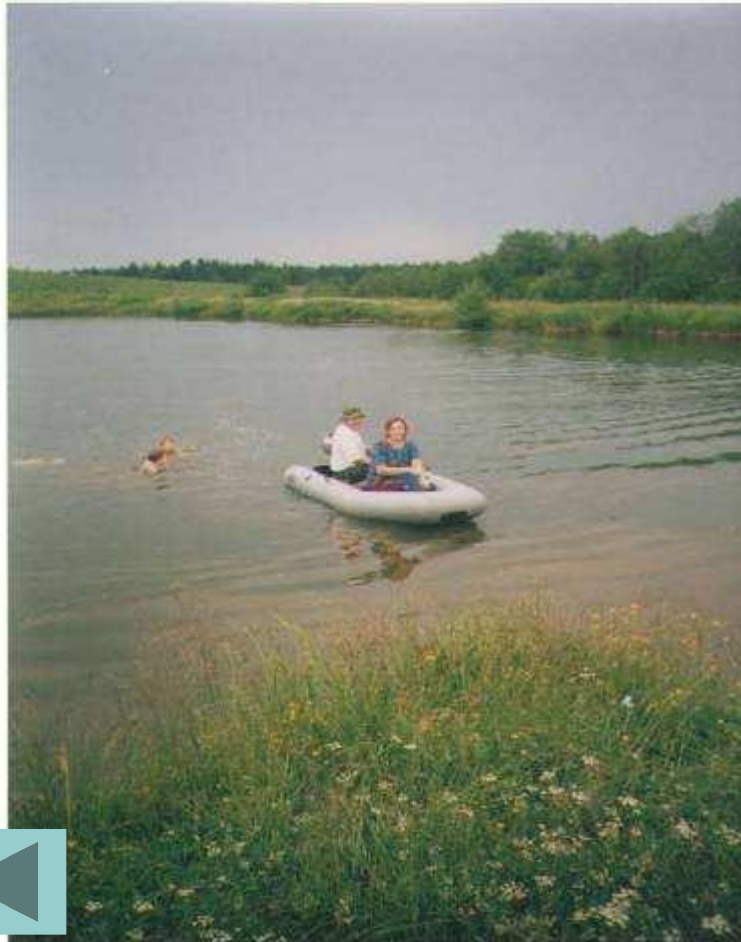
с. Калиновка



Водохранилище на р. Муррей (Австралия).



Пруд – небольшой искусственный водоем.



Панамский канал.

Через панамский канал проходят ежегодно около 14 тысяч судов. На снимке: мимо Гатунских шлюзов, корабли направляются в сторону Атлантического океана.



Каршинский канал (Туркмения)



