

Северное управление образования Самарской области  
Районное методическое объединение учителей географии

# Организация работы с УМК «Живая География»

Учитель географии  
МОУ Сергиевская СОШ №1  
«Образовательный центр»  
Иванова Оксана Викторовна

Сергиевск 2011



## Учебно-методический комплекс "Живая география"

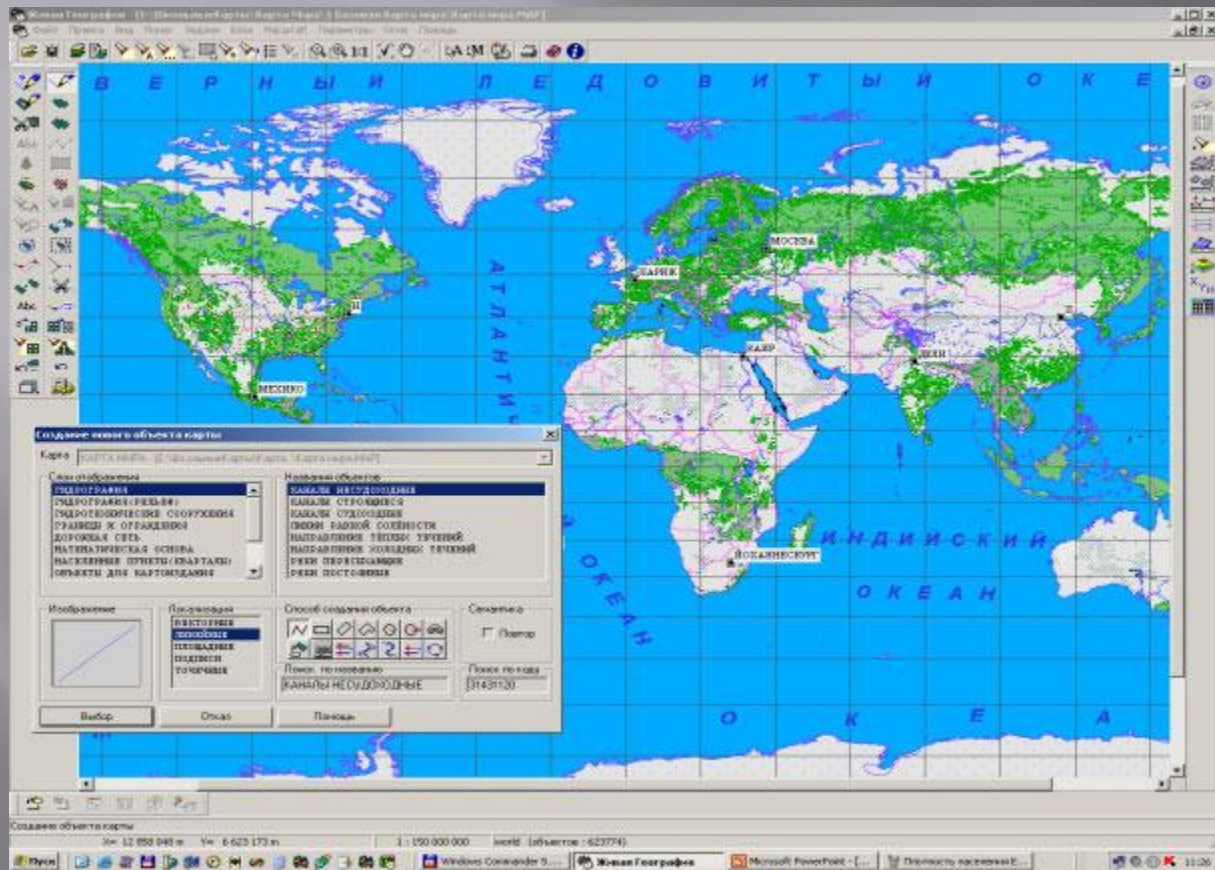
**Живая география** - учебно-методический комплекс, позволяющий использовать геоинформационные технологии в общеобразовательной школе. Он включает программную геоинформационную оболочку (ГИС-оболочку) с инструментарием для работы с географической информацией, цифровые географические карты мира и России, набор космических снимков и комплект методических рекомендаций для учителя.

**Живая География** обеспечивает освоение учебного содержания школьных курсов географии, используя такие виды деятельности учащихся и учителя, как интерактивное заполнение и анализ географических карт, создание собственных карт и планов местности, работа с различными видами контурных карт, создание собственных индивидуальных описаний географических объектов на основе анализа существующих в системе информационных объектов, обработка и пространственный анализ статистических материалов.

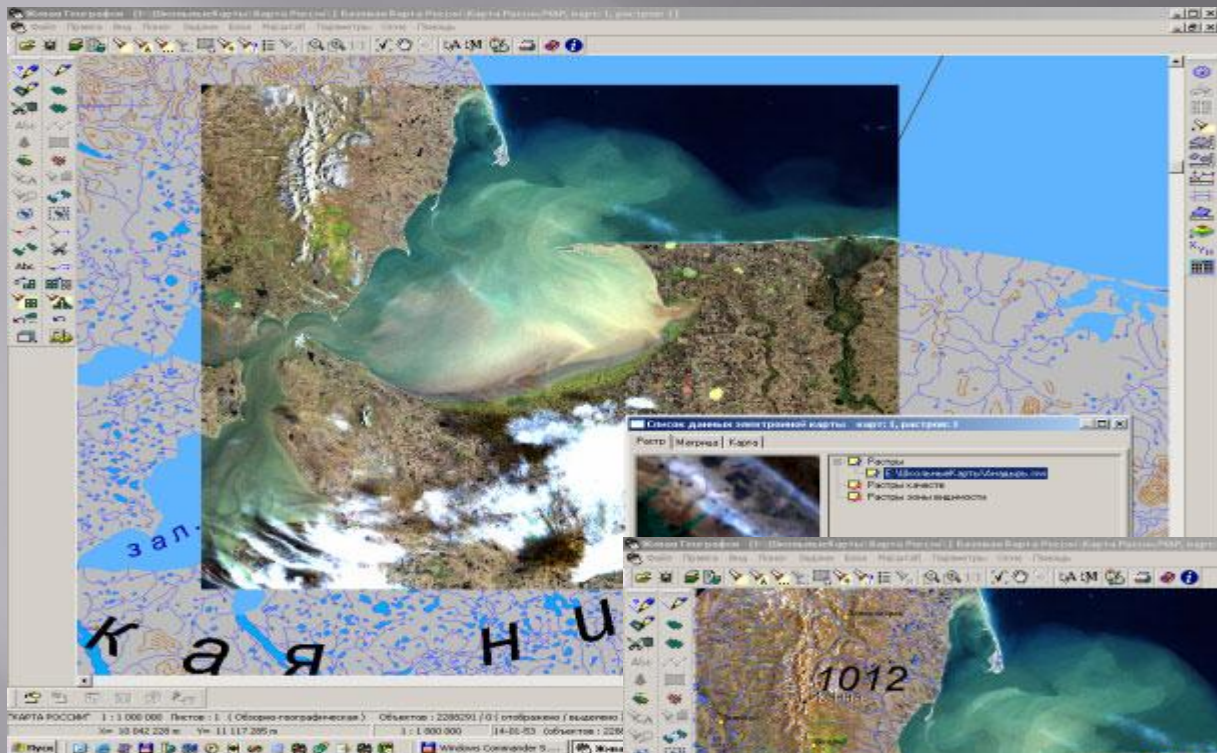
**Живую Географию** можно использовать на уроках географии в общеобразовательной школе как в демонстрационном режиме при изучении нового материала или повторении и обобщении пройденного, так и в режиме выполнения практических работ учащимися в компьютерном классе.

В учебно-методический комплект входят также Методические рекомендации (в трех книгах), в которых представлено описание учебной ГИС-оболочки, ее инструментария и методов работы с Живой географией, и Руководство пользователя, где дано систематическое описание всех функциональных возможностей программы.

# Живая География. Цифровые географические карты мира и России.



Цифровые географические карты Живой Географии, помимо общегеографической справочной информации, содержат пространственно распределенные сведения о рельефе и внутреннем строении недр, климате, внутренних водах, растительности и животном мире, почвах, населении и его хозяйственной деятельности. ГИС-инструментарий позволяет сопоставлять информацию путем наложения тематических слоев карт и космических снимков на одну и ту же территорию, обрабатывать статистические данные о природных и социально-экономических процессах и явлениях.



# Живая География. Цифровые географические карты мира и России.

The image displays the 'Живая География' (Living Geography) software interface. It features a main window with a world map and a smaller, detailed window showing a map of Russia with various animal icons representing different natural objects. A list of these objects is visible on the right side of the interface.

**Классификатор Природные зоны мира:** Матрица

Способы создания объекта

- ЖИВОТНЫЙ МИР
- АМАКСИДА (1992)
- АНДСКИЙ КОНДОР (1987)
- АНТИЛОПА ГИП (1991)
- БАНДИКЕТ (1944)
- БАРОУК (1956)
- БАРИАННЫЙ КОТ (1902)
- БЕЛЫЙ МЕДВЕДЬ (1901)
- БЕЛКА (1893)
- БЕЛОГОЛОВЫЙ ОРУЯН (1930)
- БЕЛЫЙ МЕДВЕДЬ (1901)
- БЕРМУТ (1914)
- БЛАЗОН (1823)
- БЛАГОРОДНЫЙ ОЛЕНЬ (1943)
- БОБЕР (1812)
- БОРОДАВОЛЧУК (1909)
- БРОНЬКОСЦЫ (1910)
- БРУСЛАВ (1906)
- БРУНСОНОВЫЙ ГОЛЫЙ (1936)
- БРЕСЛОВ ДВОКОРЫЙ (1982)
- БРЕСЛОВ ОДНОКОРЫЙ (1983)
- ВАЛЛОТ (1934)
- ВАРТАНОВСКИЙ ФИЛЕН (1924)
- ВОЛК (1941)
- ВОЛКАТ (1918)
- ВУДРА (1923)
- ГАБЬОЛ (1987)
- ГАТТЕРЕР (1920)
- ГЕЛПАРД (1910)
- ГИББОН (1948)
- ГИГАНТСКИЙ БРОННОСЕЦ (1876)
- ГИЕНА (1909)
- ГЛАЗОУЛЬ (1942)
- ГОРИЛА (1921)
- ГОРНЫЙ БАРАН (1961)
- ГОРНЫЙ КОЗЕЛ (1893)
- ГРЕМЧАЯ ЗМЕЯ (1920)
- ГРИВСТАЯ ВОЛК (1988)
- ГРИВ (1911)
- ДАНОТ (1914)
- ДРЕВЕСНЫЙ КЕНГУМУ (1923)
- ДРОФА (1996)
- Е.К. (1944)

**Выбор объекта - ТЕРРИТОРИЕ ЗОНЫ**

Код	1951
Номер	28089
Тип	ТОЧЕЧНЫЕ
Длина	
Площадь	

Имя: ОПРЕДЕЛЕНН. ПУЧКОВЫЙ  
Слой: ЖИВОТНЫЙ МИР  
Ключ: P000000951

Выбор Отказ Вперед Назад Показать Найти

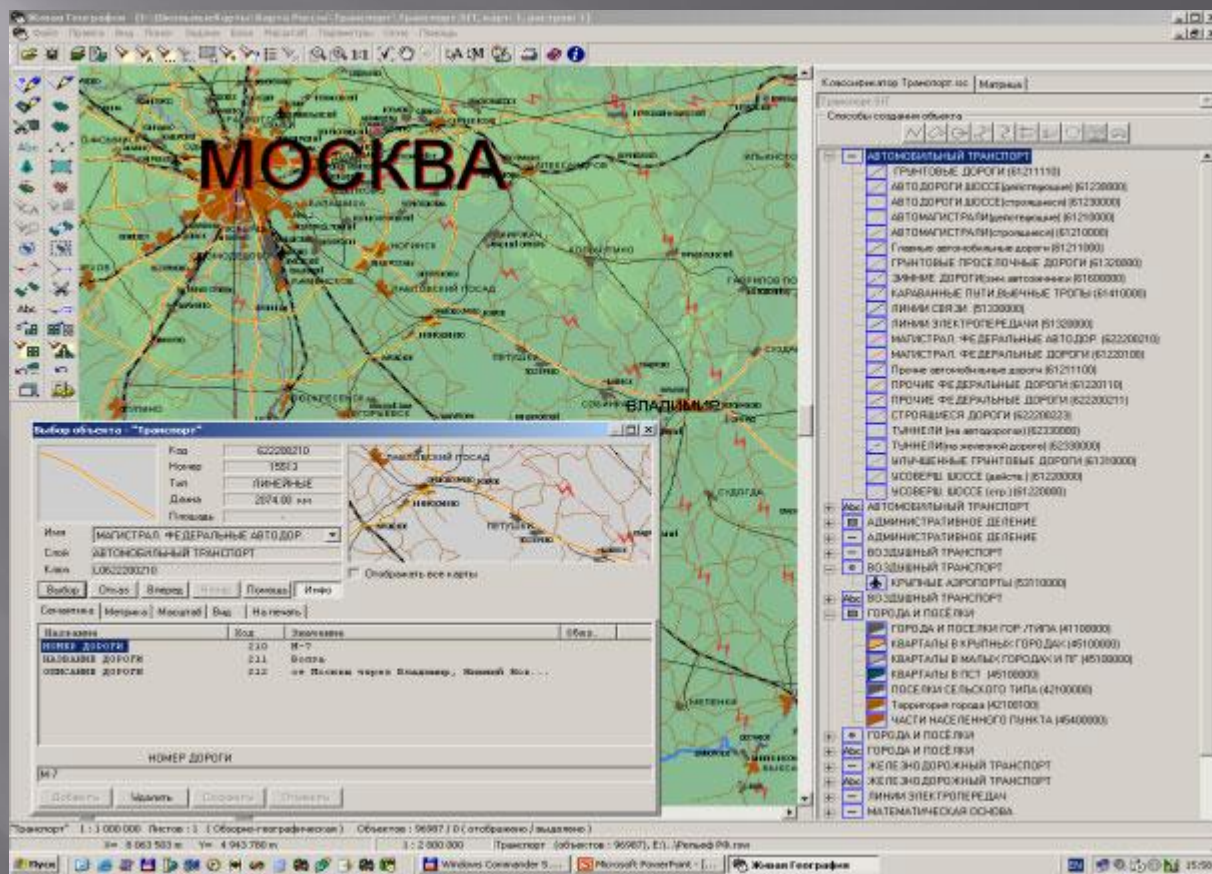
ТЕРРИТОРИЕ ЗОНЫ 1: 5 000 000 Листов: 1 (Обзорно-географическая) Объектов: 19676  
Шир: 33 604 072 м Шир: 17 471 620 м 1: 80 000 000  
Панорама

ТЕРРИТОРИЕ ЗОНЫ 1: 5 000 000 Листов: 1 (Обзорно-географическая) Объектов: 19676 J B (отображение / масштаб)  
Шир: 33 604 072 м Шир: 23 360 195 м 1: 80 000 000 ТЕРРИТОРИЕ ЗОНЫ (объектов: 19676)  
Панорама

# Живая География. Цифровые учебные топографические карты.

Крупномасштабные цифровые топографические карты позволяют по-новому изучать карту как модель местности и получать картосоставительские навыки.

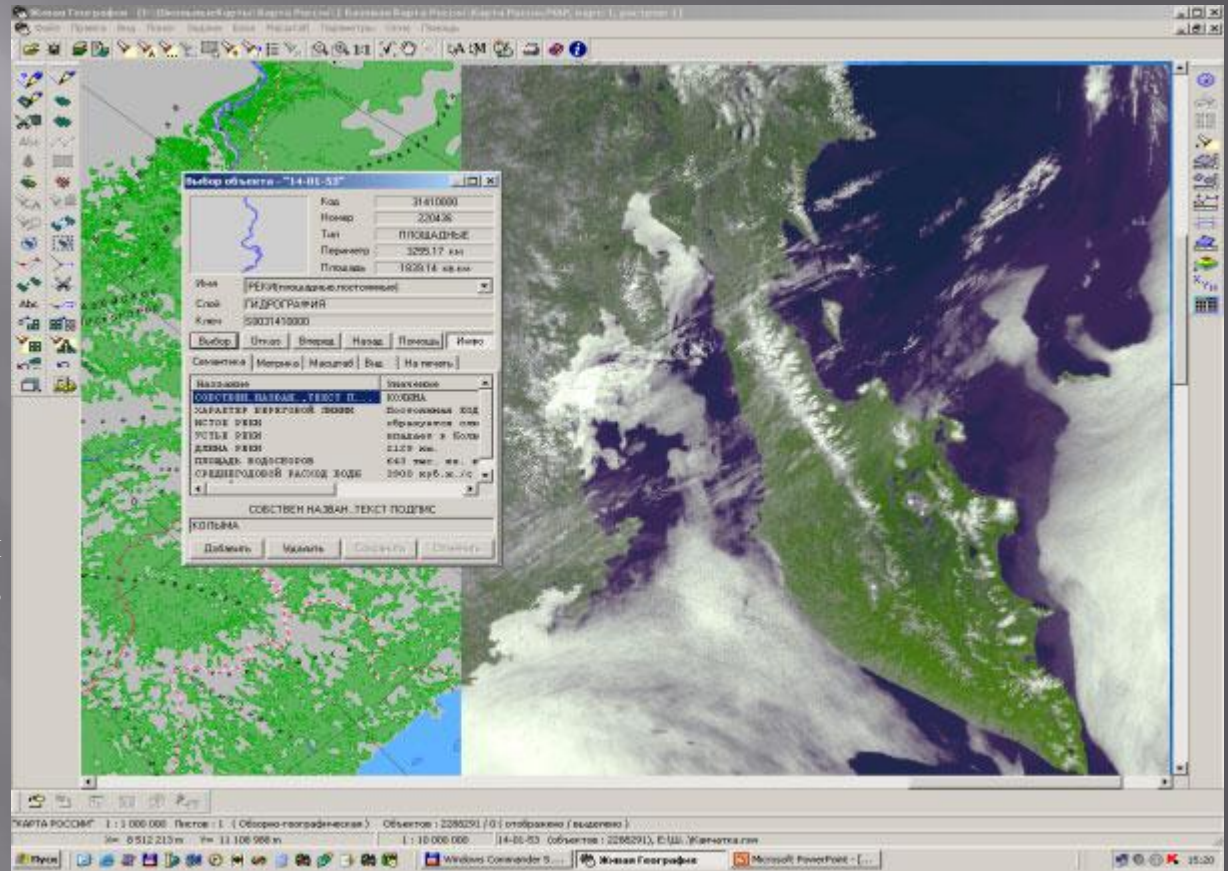
базовый масштабы: 1:10 000; 1:25 000; 1:50 000; 1:100 000



# Живая География.

## Набор космических снимков России.

Цифровые космические снимки территории России являются прекрасным дополнением к цифровым картам в процессе изучения природы и хозяйства нашей страны, поскольку на этих снимках представлен реальный вид земной поверхности. Весьма полезно также сопоставлять эти снимки с общей географической и тематическими картами соответствующих территорий. Комплект предназначен для использования на уроках географии в общеобразовательной школе как в режиме выполнения практических работ учащимися в компьютерном классе, так и в кабинете географии в демонстрационном режиме при изучении новых тем, повторении и обобщении пройденного.



# Живая География. Цифровые исторические карты:

«С древнейших времен до образования Российской империи (в т.ч. начало реформ Петра I)»

«Российская империя со времен Петра I и до отмены крепостного права (1861 г.)»;

«Россия с 1861 г. до современности» .

Цифровые исторические карты позволяют в интерактивном режиме познакомиться с зарождением, формированием и развитием нашей страны, оценить пространственные масштабы исторических событий, одновременно привязав их к линии времени. Наложение исторических карт помогает «соотнести историю с географией» – сопоставить прошлое и настоящее для одной и той же территории



## УМК Живая География позволяет:

- найти и описать любой уголок земного шара;
- получать общий вид цифровой карты России, производить изменение текущего масштаба этой карты от мелкого до очень крупного и производить масштабирование с изменением нагрузки;
- производить съемку данной местности и создавать собственную цифровую карту любой территории;
- нанести новые объекты на карту с помощью редактора карт и привязать к нанесенным на карту объектам тематическую информацию;
- точно и быстро производить измерения расстояний между выбранными объектами на цифровой карте местности и производить необходимые расчеты;
- легко управлять слоями цифровой карты, убирая ненужные слои, получать нужную в данный момент цифровую карту;
- производить наложение цифровых космоснимков на цифровую карту местности;
- строить трехмерные модели территорий с помощью имеющихся в программе инструментов;
- работать с трехмерной моделью местности, рассматривать объемное изображение местности под разными углами наклона;
- обрабатывать и анализировать статистические данные;
- создавать и заполнять цифровые контурные карты;
- увидеть всю территорию нашей страны из космоса.