

# Природа Европейского Севера



По особенностям природы  
территорию района  
подразделяют на две части :  
западную- Кольско Карельскую  
и восточную- Двино-Печорскую.

# Кольско -Карельская часть.

- \* В основании лежит Балтийский щит- древние кристаллические породы. Здесь проходил древний ледник . Лед перемещаясь захватывал породы, сглаживал их образуя скальные купола- **БАРАНЬИ ЛБЫ.**



**Встречая на своем пути впадины, ледник углублял их образовывая многочисленные озера. На Кольском полуострове их более 110 тысяч.**



# Задание 1. Отметьте в контурных картах крупные озера Кольско-Карельской части.



Сток рек зарегулирован озерами поэтому на них выгодно создание электростанций небольшой мощности. Скопление песка при таянии ледника образовали вытянутые насыпи - ОЗЫ

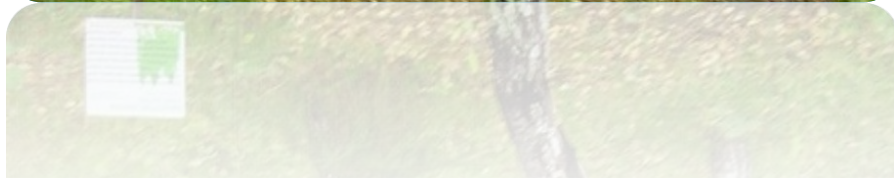




На кольском полуострове  
расположены горы ХИБИНЫ .  
Их богатство аппатито-  
нефритовые руды. Есть  
месторождения железной  
руды- Кавдорское,  
Оленегорское, Костомукшское.

Задание 2.  
Отметить  
месторождения в  
контурной карте.

Вся территория Кольско-Карельского края покрыта Лесом , за исключением севера. Главные породы Сосна, Ель, Карельская береза. Это важный лесопромышленный район.





## **Двино- Печерская Часть.**

**Отличается суровым климатом . Кристаллический фундамент покрыт пластами осадочных пород. На востоке возвышаются горы Тиманский и Канинский кряжи – это остатки древнего хребта**



**Далее за долиной Печеры находится  
Полярный Урал- Восточная граница района**





**На севере расположена  
общирная тундровая зона , к югу  
общирная лесная зона**

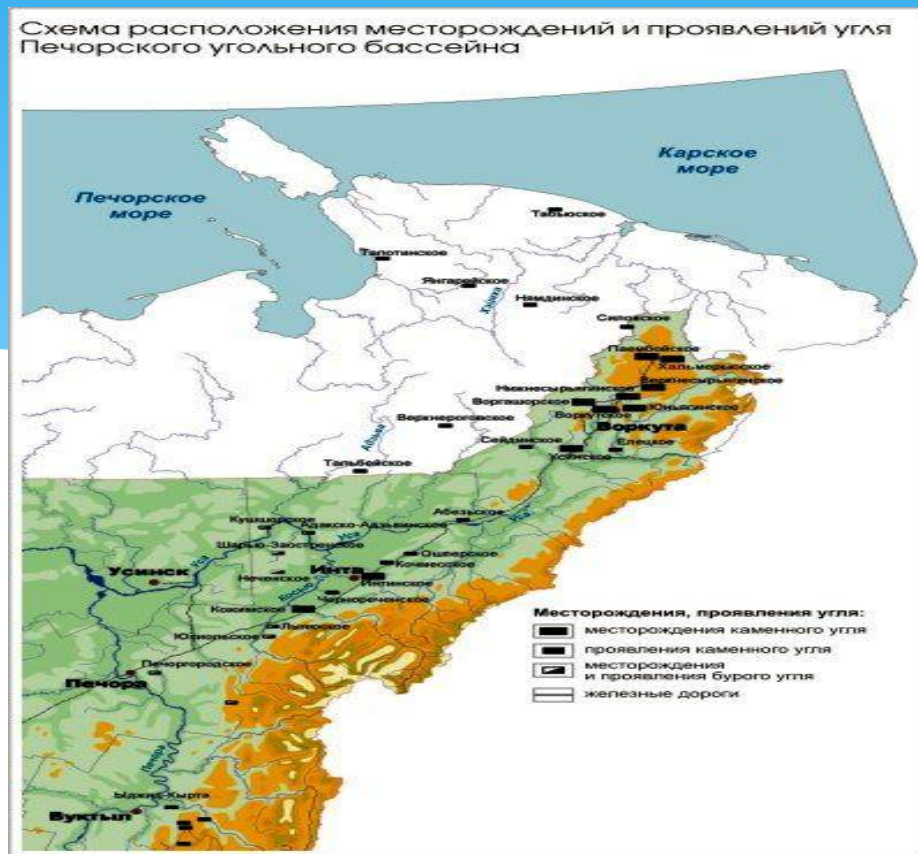


**Протекают судоходные реки, Печера,  
Северная Двина, Онега, Мезень.**

**ЗАДАНИЕ 3. Отметить реки на  
контурной карте.**



На Северо- Востоке расположен  
Печорский угольный бассейн -  
запасы 200 млрд.тон. Отметьте  
его на контурной карте.



**В северной части сосредоточены  
наиболее ценные коксующие  
Угли. Это Воркутинское  
Водгашорское месторождения. В  
южной части Интинское  
месторождение.**

Северо – Восток  
Нефтегазоносная провинция,  
включает более 100 нефтяных  
месторождений

Задание 4. Отметьте на карте  
месторождения Нефти и газа.  
Выпишите название основных  
месторождений из учебника .



С давних пор известны запасы соли (Сольвычегорск, Серегово)



Месторождение алмазов в  
Архангельске имени Ломоносова. 60%  
считаются ценными и используются в  
ювелирной промышленности.



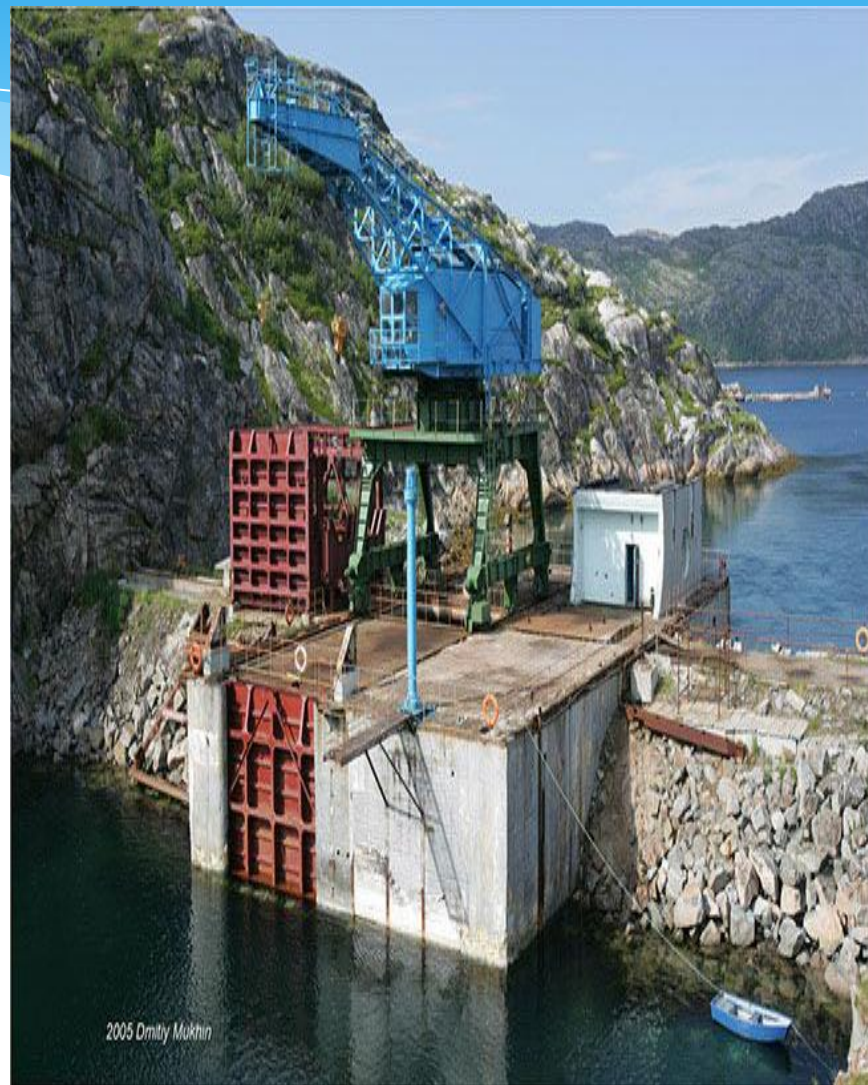
Главное богатство Европейского севера- лес. Сосредоточенно 40% лесных ресурсов Европейской России.

- \* Самой ценной породой является ПИХТА и ЛИСТВЕННИЦА.



# МОРЯ ЕВРОПЕЙСКОГО СЕВЕРА

- \* БАРЕНЦЕВО МОРЕ.  
Было известно поморам еще в 9 веке . Море богато планктоном, рыбой, у кромки плавучих льдов водятся тюлени. В заливах Кольского полуострова значительные приливы и отливы что позволяет строить ПЭС - КИСЛОГУБСКАЯ





**БЕЛОЕ МОРЕ** вдаётся в сушу на 700 км. Реки приносят в море пресную воду , богато рыбой . На западе расположен **Соловецкий архипелаг**.  
Здесь был создан **Соловецкий монастырь** – крепость , успешно отражавшая неоднократные нападения шведских и английских кораблей.



# Заполните таблицу.

**Благоприятные  
условия для развития  
промышленности и  
жизни людей**

**Неблагоприятные  
условия для развития  
промышленности и  
жизни людей**









# Домашнее задание.

- \* 1. Параграф 20 отвечать на вопросы
- \* 2. Работа в контурных картах- отметить основные районы лесозаготовок.
- \* 3. Подготовить сообщения – Вологодское кружево. Резьба по дереву. Зодчество.Бортничество.