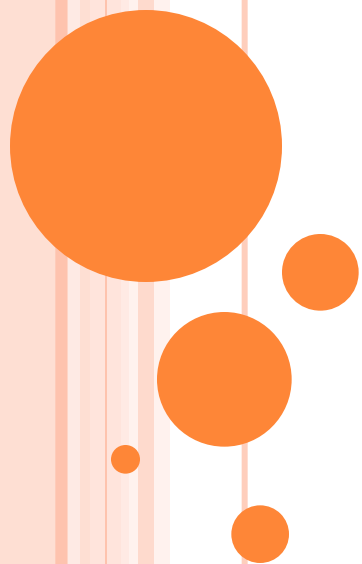


УРОК-СЕМИНАР
НА ТЕМУ:

Природные
ресурсы



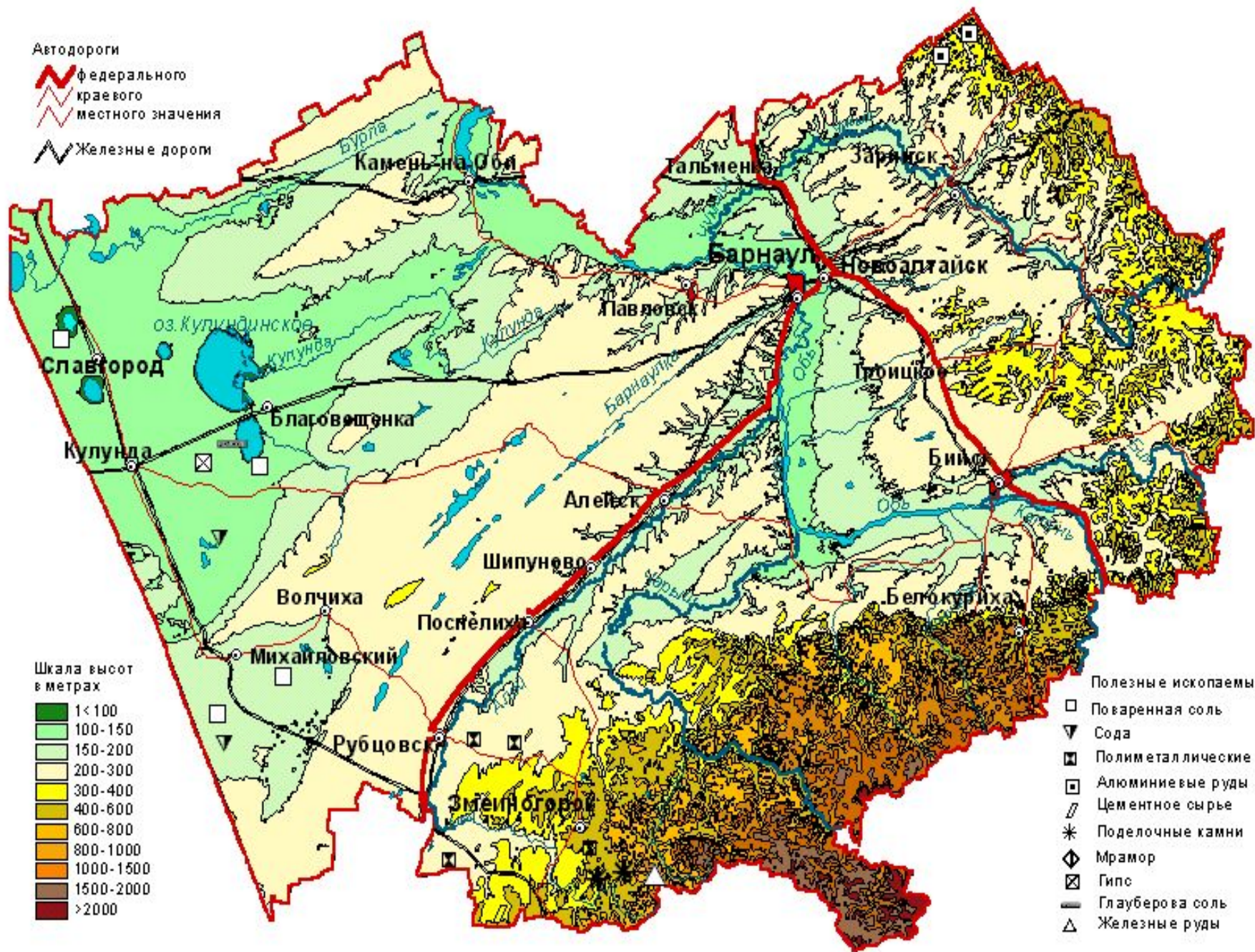
Цели урока:

1. СФОРМИРОВАТЬ ЗНАНИЯ О ЦЕННОСТИ И НЕОБХОДИМОСТИ ПРИРОДНЫХ РЕСУРСОВ ДЛЯ НОРМАЛЬНОЙ ЖИЗНЕДЕЯТЕЛЬНОСТИ ЧЕЛОВЕЧЕСТВА НА ЗЕМЛЕ.
2. ПРОДОЛЖИТЬ ФОРМИРОВАНИЕ УМЕНИЙ СРАВНИВАТЬ, ОБОБЩАТЬ.
3. ВОСПИТЫВАТЬ БЕРЕЖНОЕ ОТНОШЕНИЕ К ПРИРОДЕ.

Автомобили

— федерального
— краевого
— местного значения

Железные дороги



Территория края относится к двум физическим странам — Западно-Сибирской равнине и Алтай — Саяны. Горная часть охватывает равнину с восточной и южной сторон — Салаирский кряж и предгорья Алтая. Западная и центральная части преимущественно равнинного характера — Приобское плато, Бийско-Чумышская возвышенность, Кулундинская степь. В крае присутствуют почти все природные зоны России — степь и лесостепь, тайга и горы. Равнинная часть края характеризуется развитием степной и лесостепной природных зон, с ленточными борами, развитой балочно-овражной сетью, озёрами и колками.



Полезные ископаемые Алтайского края включают полиметаллы, поваренную соль, соду, бурый уголь, никель, кобальт, железную руду и драгоценные металлы. Алтай знаменит уникальными месторождениями яшмы, порфи́ров, мраморов, гранитов, минеральными и питьевыми водами, природными лечебными глинами, охры.



Общие сведения о Монголии



Страна имеет площадь 1 564 116 км² в три раза превышающая по размеру Францию. В основном представляет собой плато, приподнятое на высоту 900—1500 м над уровнем моря. Над этим плато возвышается ряд горных массивов и хребтов. Самый высокий из них — Монгольский Алтай, протянувшийся на западе и юго-западе территории страны на расстояние 900 км. Его продолжением являются более низкие, не образующие единого массива хребты, получившие общее название Гобийский Алтай.

Страна обладает
крупными
минеральными
ресурсами — медь,
уголь, золото,
молибден, уран, олово,
вольфрам.



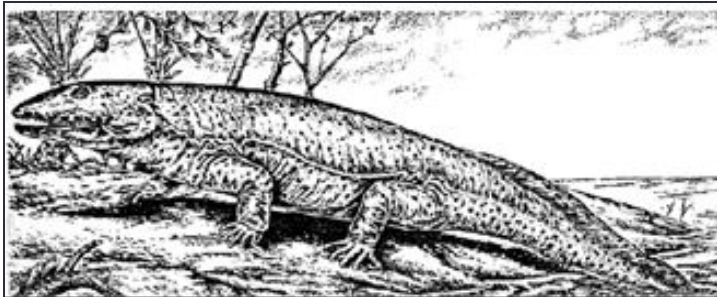
КАКОЙ ПРИРОДНЫЙ РЕСУРС
ЯВЛЯЕТСЯ САМЫМ ВАЖНЫМ
ДЛЯ ВСЕГО ЖИВОГО?

ВОДА

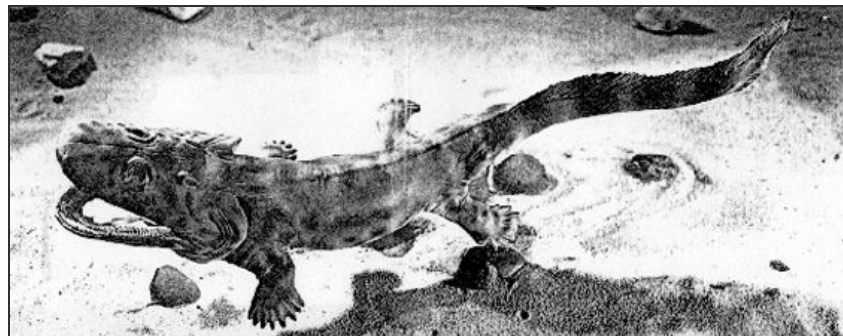


Водные ресурсы использует все живое с момента зарождения

Как известно, **жизнь на Земле зародилась в воде**



древнейшее наземное позвоночное
— ихтиостега (девон Гренландии)



Архаичный лабиринтодонт Acanthostega

В водной среде находится и человек перед рождением



В среднем в организме растений и животных содержится более 50% воды

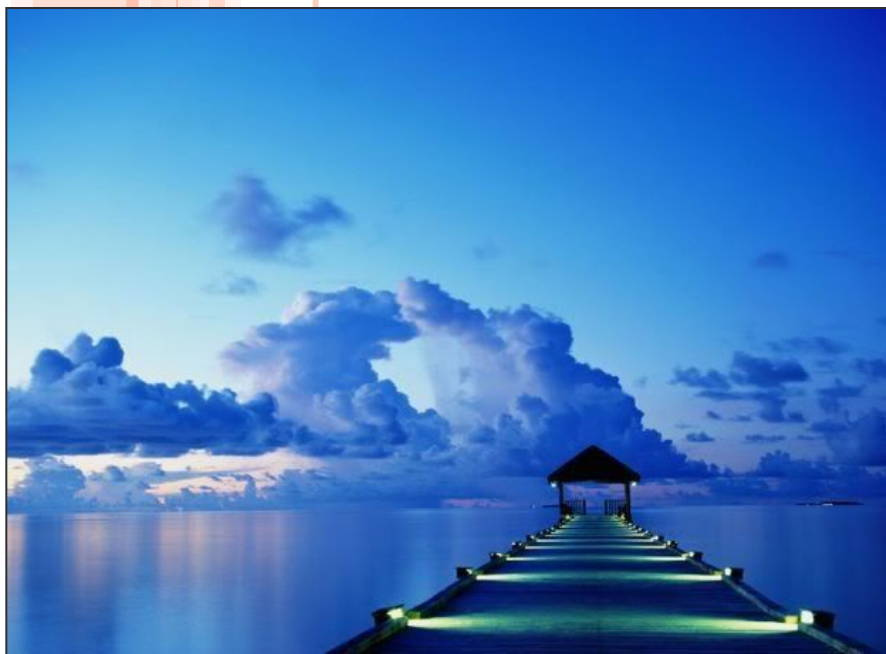
в организме человека - около 65% воды

В течение жизни человек выпивает 75 ТОНН воды

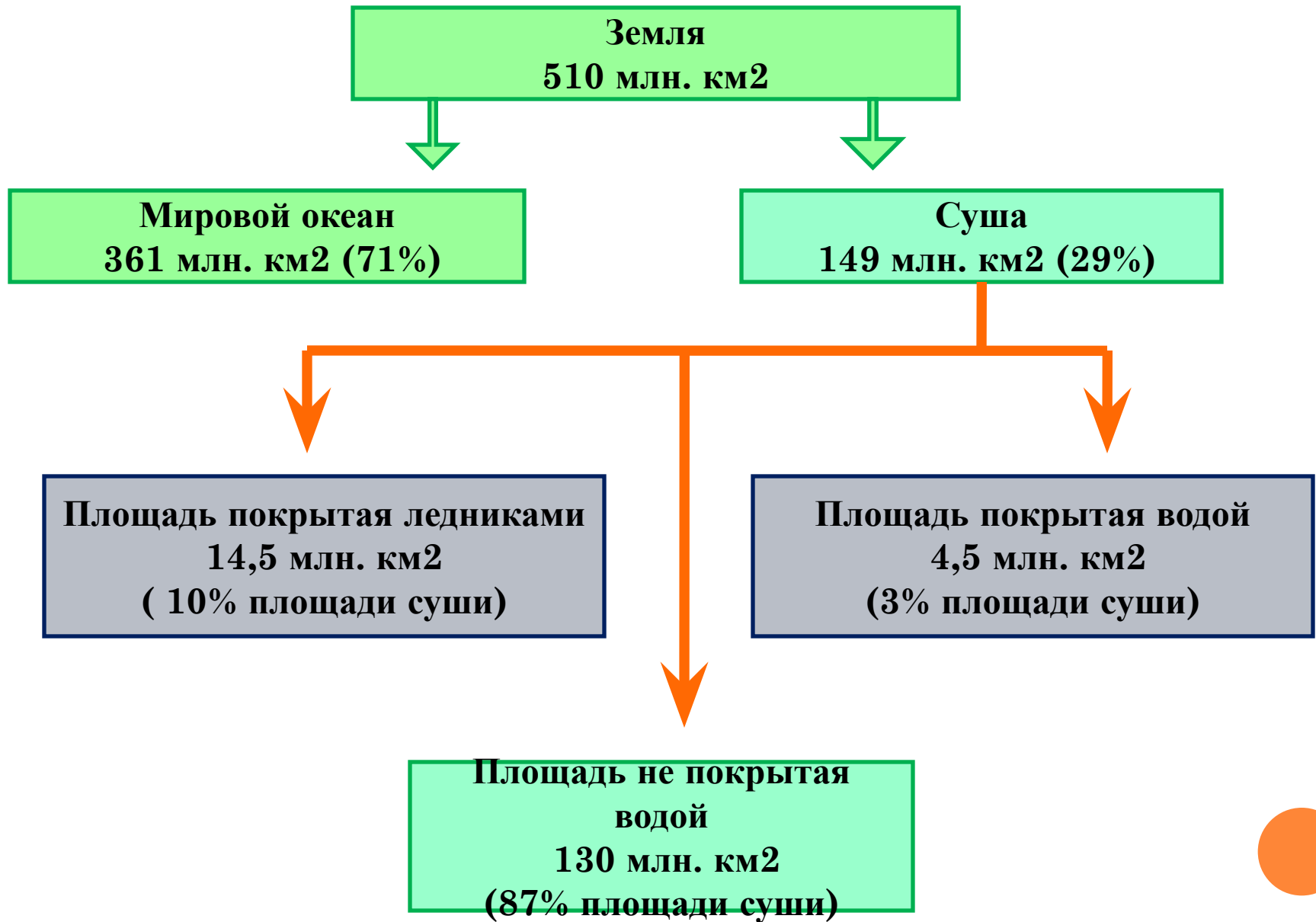
С 1993 года во многих странах мира по инициативе Международной ассоциации водоснабжения и ЮНЕСКО 22 марта отмечается Всемирный День Воды.

В России этот день проводится с 1995 года под девизом «Вода - это ЖИЗНЬ».

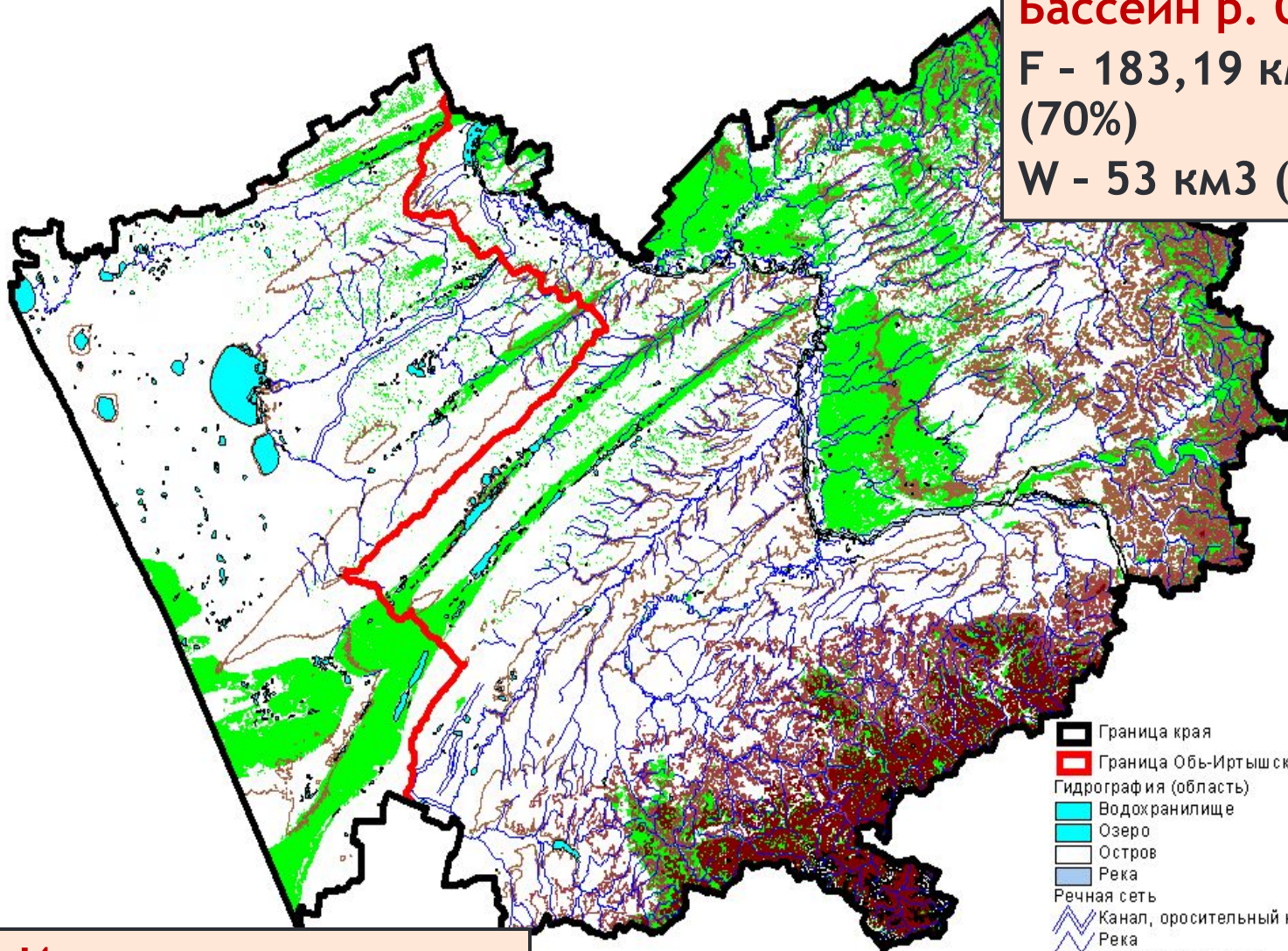
Вода - один из наиболее ценных природных ресурсов, без не невозможно было бы существование человечества



Запасы водных ресурсов



Бассейн р. Обь
F - 183,19 км²
(70%)
W - 53 км³ (99%)



- Граница края
- Граница Обь-Иртышского междуречья
- Гидрография (область)
- Водоохранилище
- Озеро
- Остров
- Река
- Речная сеть
- Канал, оросительный канал
- Река
- Горизонталы высот (осн.)
- 100 - 300
- 301 - 600
- 601 - 1000
- 1001 - 1600
- 1601 - 2400
- Леса

Обь-Иртышское междуречье
F - 78,51 км² (30%)
W - 0,5 км³ (1 %)

ВОДНЫЕ РЕСУРСЫ МОНГОЛИИ



Несмотря на наличие пустыни Гоби, Монголия богата реками и озерами.

Общий объем водных ресурсов Монголии насчитывает примерно 34 миллиардов куб. метров.

Большая часть которой - пресная вода. 51% объема воды сбрасывается в бассейн Северно -Ледовитого океана, 12% в бассейн Тихого океана и оставшиеся 37% в Центрально Азиатский бассейн (не имеющий стока в океан).

В стране насчитывается почти 4000 рек, общая протяженность которых составляет более 40,390 миль (65,000 км.).





Реки Монголии рождаются в горах. Большинство от Северного Ледовитого и Тихого океанов. Самые крупные реки страны – Селенга (в границах Монголии – 600 км), Керулен (1100 км), Онон (300 км), Халхин-гол, Кобдо и др.



ОТВЕТИТЕ НА ВОПРОС:

- Вода- исчерпаемый или неисчерпаемый природный ресурс планеты?

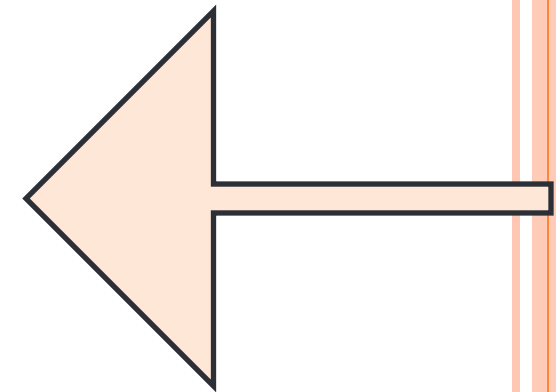
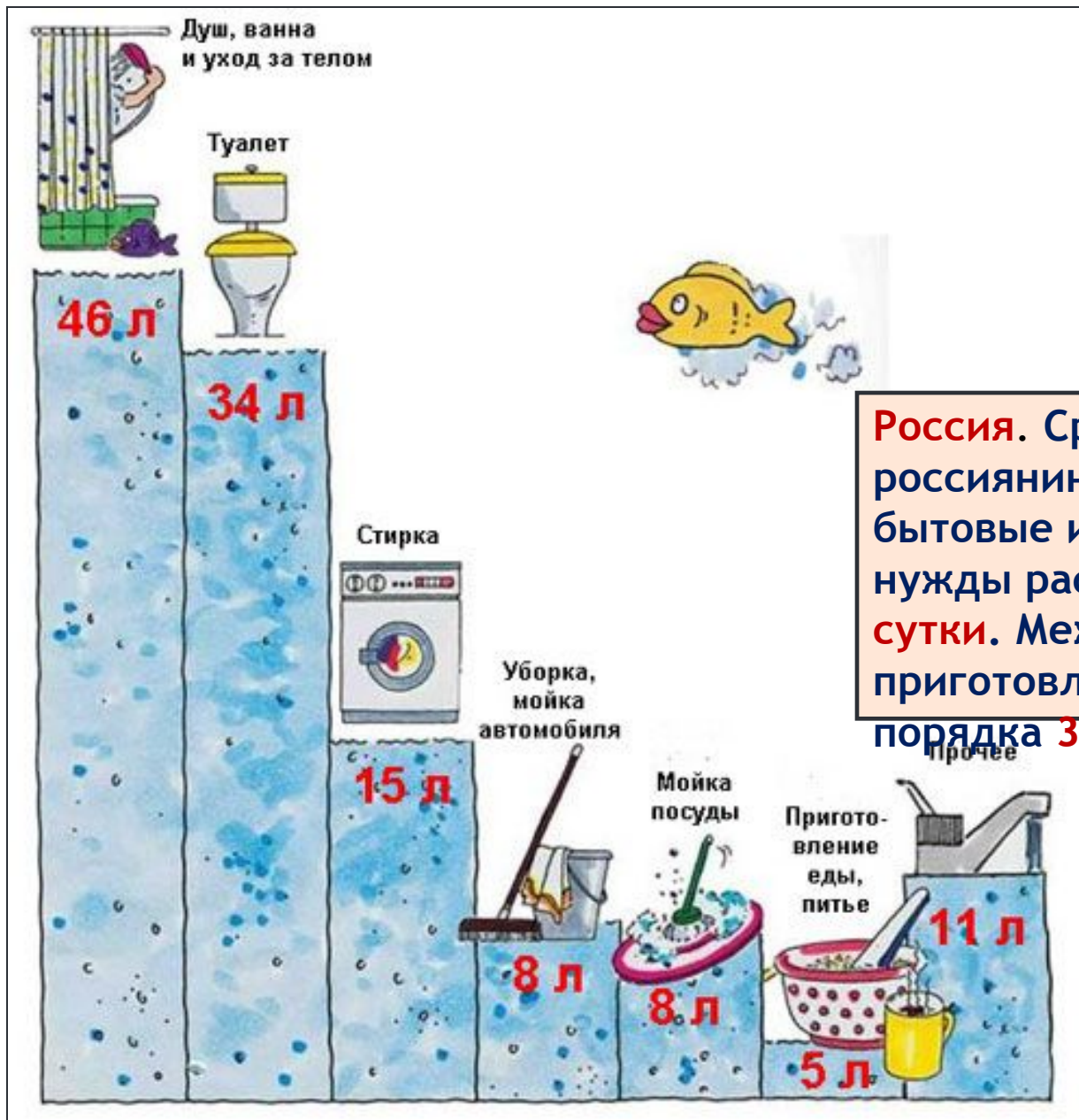


ОТВЕТИТЕ НА ВОПРОС:

- Можем ли мы с вами способствовать сохранению запаса пресной воды на нашей планете?



Потребление воды населением



Россия. Среднестатистический россиянин на коммунально-бытовые и хозяйственно-питьевые нужды расходует **184 литра воды в сутки**. Между тем для питья и приготовления пищи требуется порядка **3-4 литров**

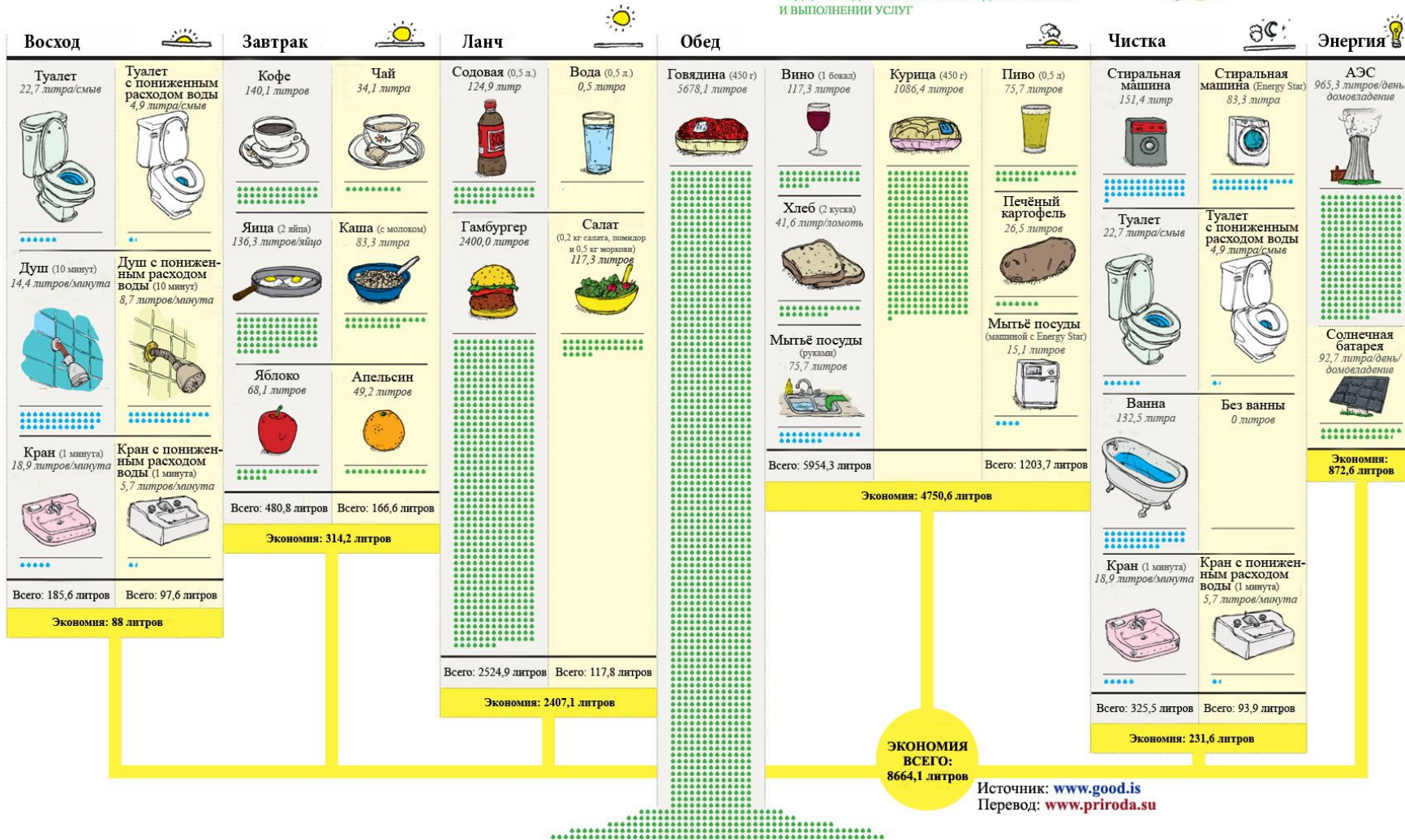
= 127 л/сут



Сделайте правильный выбор, чтобы уменьшить потребление воды

 = ~ 4 ЛИТРА "ФИЗИЧЕСКАЯ ВОДА": РЕАЛЬНЫЕ ЗАТРАТЫ ВОДЫ

 = ~ 4 ЛИТРА "ВИРТУАЛЬНАЯ ВОДА": ВОДА, РАСХОДУЕМАЯ ПРИ ПРОИЗВОДСТВЕ ТОВАРОВ И ВЫПОЛНЕНИИ УСЛУГ



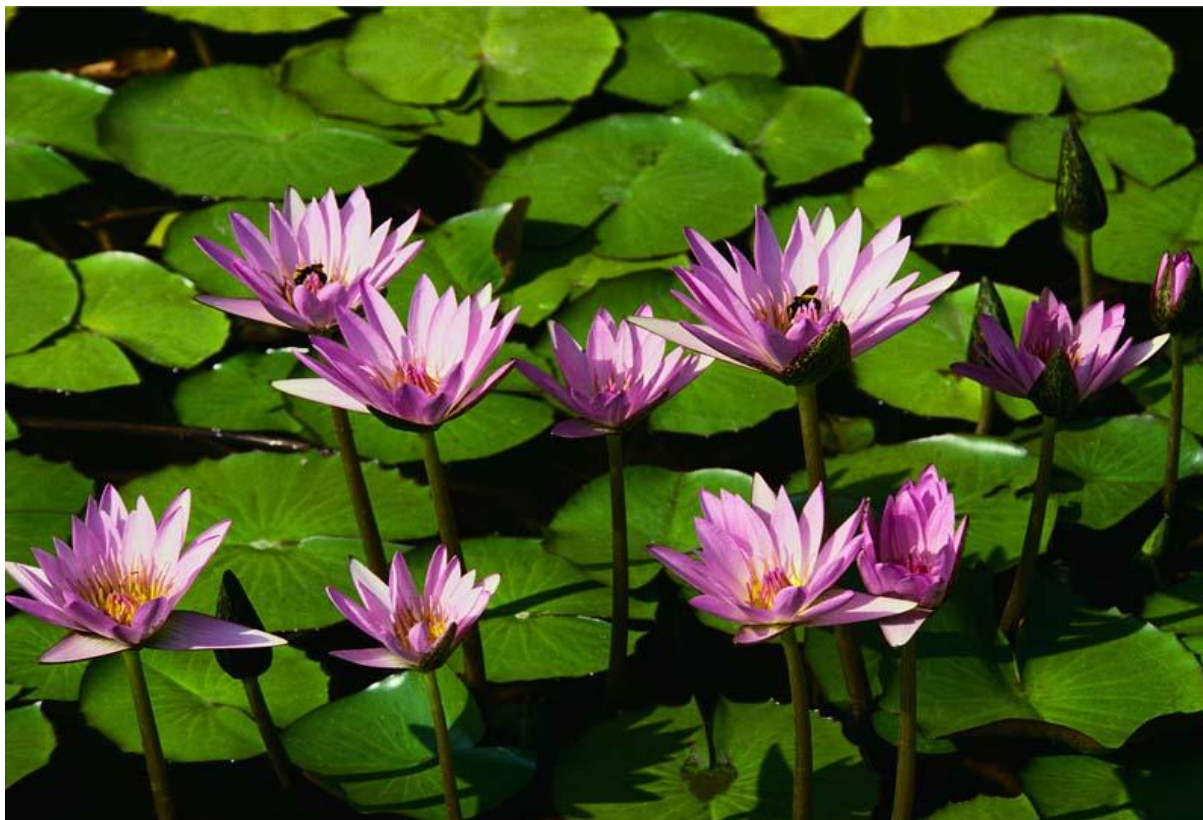
Источник: www.good.is
Перевод: www.priroda.su

ПОДВЕДЕНИЕ ИТОГОВ

- Какие выводы для себя вы сделали на сегодняшнем уроке?
- Что полезного узнали?



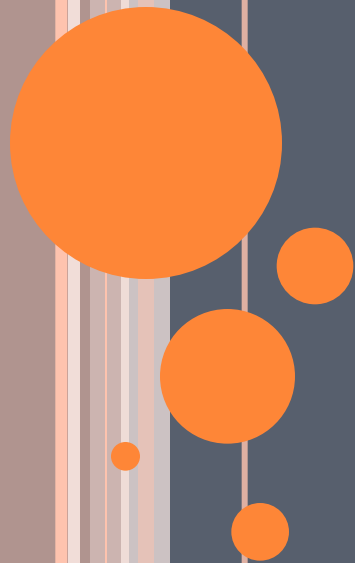
**БЕРЕГИТЕ ВОДУ, ВОДА —
ЭТО ЖИЗНЬ!**



ДОМАШНЕЕ ЗАДАНИЕ

Сообщение на тему:

« Природные ресурсы и их
рациональное
использование



Спасибо за
внимание!

