

ОРИЕНТИРОВАНИЕ

УРОК ГЕОГРАФИИ

6 КЛАСС

УЧИТЕЛЬ КОНЯШКИНА Т.А.

ЦЕЛЬ УРОКА

- Сформировать понятие о том , что такое ориентирование и какие способы для этого существуют;
- Сформировать умение определять азимут;
- Сформировать умение определять расстояние на местности.

ПЛАН УРОКА

- ГЕОГРАФИЧЕСКИЙ ДИКТАНТ
- ОПРЕДЕЛЕНИЕ ГЕОГРАФИЧЕСКИХ КООРДИНАТ
- ФОРМИРОВАНИЕ ПОНЯТИЯ «ОРИЕНТИРОВАНИЕ»
- ЗНАКОМСТВО С КОМПАСОМ
- ФОРМИРОВАНИЕ ПОНЯТИЯ «АЗИМУТ» И ФОРМИРОВАНИЕ УМЕНИЯ ОПРЕДЕЛЯТЬ АЗИМУТ
- ФОРМИРОВАНИЕ УМЕНИЯ ИЗМЕРЯТЬ РАССТОЯНИЯ НА МЕСТНОСТИ
- МОИ ГЕОГРАФИЧЕСКИЕ ИССЛЕДОВАНИЯ

ГЕОГРАФИЧЕСКИЙ ДИКТАНТ

- I. ЭКВАТОР
- II. ПАРАЛЛЕЛИ
- III. МЕРИДИАНЫ
- IV. ГРАДУСНАЯ СЕТКА
- V. ГЕОГРАФИЧЕСКИЕ
КООРДИНАТЫ
- VI. ГЕОГРАФИЧЕСКАЯ ШИРОТА
- VII. ГЕОГРАФИЧЕСКАЯ ДОЛГОТА

- 1. Нанесенные на глобус или карту параллели и меридианы
- 2. Расстояние в градусах от нулевого меридиана до точки, измеренное по параллели, проходящей через данную точку.
- 3. Линии , параллельные экватору
- 4. Линия, делящая поверхность земного шара на Северное и Южное полушария
- 5. Линии, соединяющие Северный и Южный полюсы
- 6. Расстояние в градусах от экватора до точки, измеренное по меридиану, проходящему через данную точку.
- 7. Географическая широта и географическая долгота.

ПРОВЕРЬТЕ СЕБЯ

I-4

II-3

III-5

IV-1

V-7

VI-6

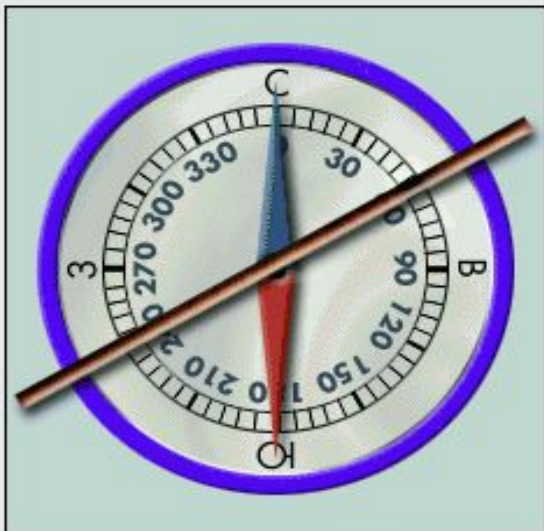
VII-2

ОПРЕДЕЛЕНИЕ ГЕОГРАФИЧЕСКИХ КООРДИНАТ

ОПРЕДЕЛИТЕ И НАНЕСИТЕ НА
КОНТУРНУЮ КАРТУ
ГЕОГРАФИЧЕСКИЕ КООРДИНАТЫ:

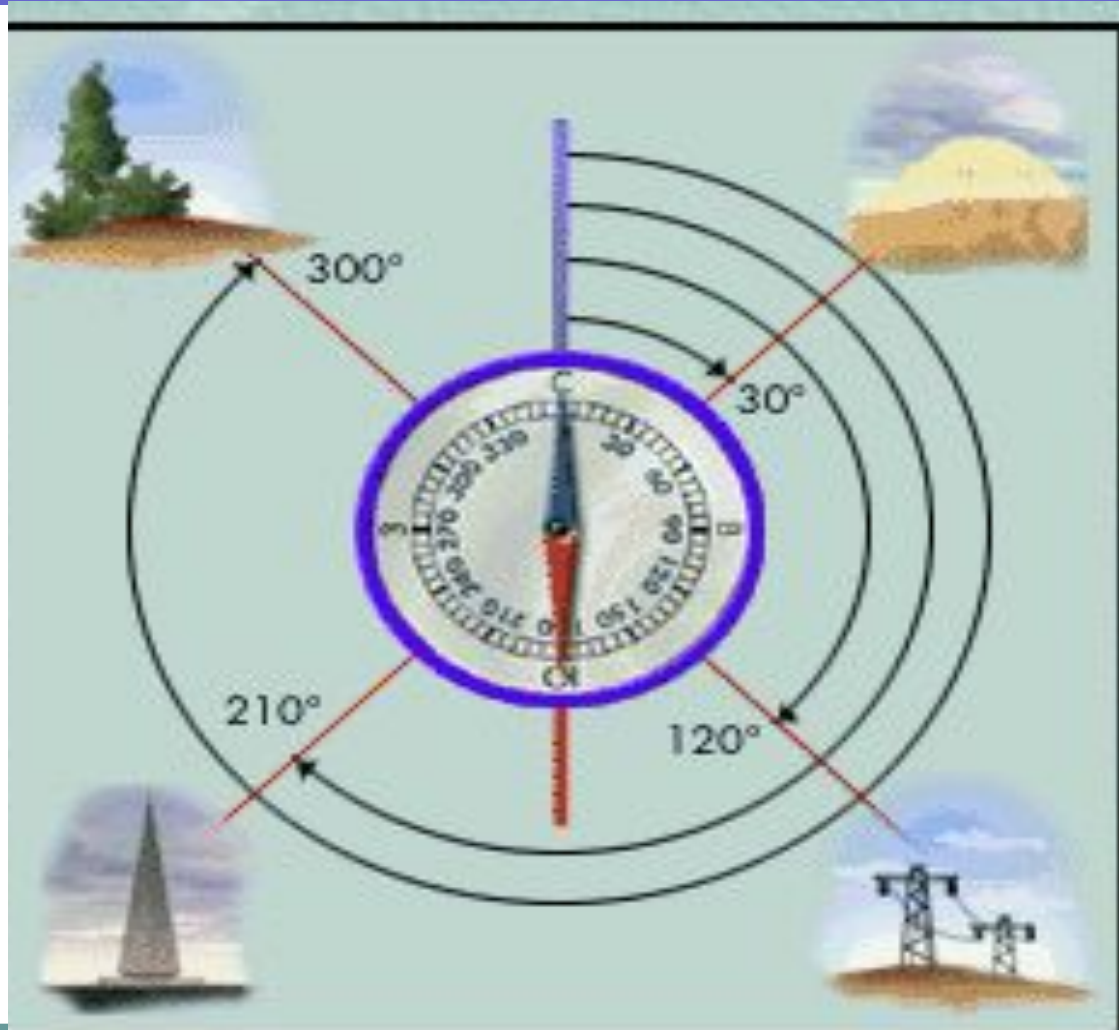
- 1) Г. ПАРИЖ
- 2) Г. ПЕКИН
- 3) Г. БРАЗИЛИЯ
- 4) Г. ХЕЛЬСИНКИ

ОРИЕНТИРОВАНИЕ- ЭТО ОПРЕДЕЛЕНИЕ СВОЕГО МЕСТОПОЛОЖЕНИЯ ОТНОСИТЕЛЬНО СТОРОН ГОРИЗОНТА



1. Компас положите горизонтально, на ровную немаetalлическую поверхность.
2. Подождите, пока компасная стрелка установится
3. Поверните компас так, чтобы северный конец стрелки совместился с нулем. В этом положении компас сориентирован и готов к работе.
4. На компас кладут тонкую палочку по направлению от центра компаса к предмету.
5. Азимут отсчитывают от северного конца стрелки до палочки по часовой стрелке

АЗИМУТ-это угол, измеренный в градусах, между направлением на север и направлением на объект, отсчитываемый по часовой стрелке

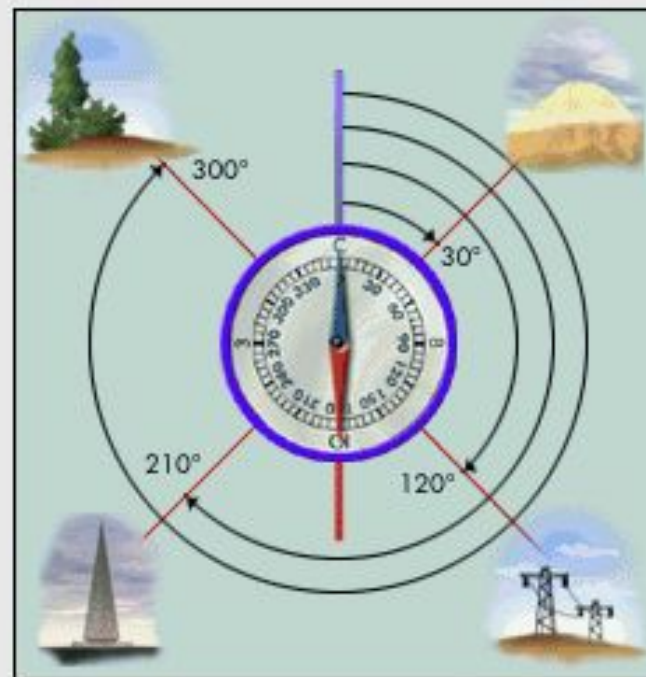


направление

север
восток
юг
запад
юго-запад

азимут

0°
 90°
 180°
 270°
 225°



МОИ ГЕОГРАФИЧЕСКИЕ ИССЛЕДОВАНИЯ

СТР. 15

ИЗМЕРЕНИЕ РАССТОЯНИЙ



Простейший дальномер
можно сделать из куска картона

ПРАКТИЧЕСКАЯ РАБОТА

РАБОЧАЯ ТЕТРАДЬ, СТР.

ДОМАШНЯЯ РАБОТА

§4

ТЕТРАДЬ-ТРЕНАЖЕР С.6, ЗАДАНИЕ 2