

**Урок - исследование**

**с элементами ролевой игры**

**в групповой работе**

# Цели урока

- Познакомимся с новым термином.
- Будем учиться находить взаимосвязи между растениями и животными.
- Познакомимся с характерными растениями и животными родного края.
- Развивать умения анализировать, сравнивать, обобщать, делать выводы, прислушиваться к мнению товарищей и отстаивать своё мнение в групповой работе.

# Сережа и природу родного края



# Работа в группах

**Географы**

**Ботаники**

**Зоологи**

**Экологи**

Есть у меня зелёный друг,

Хороший друг, весёлый.

Он к нам протянет сотни рук

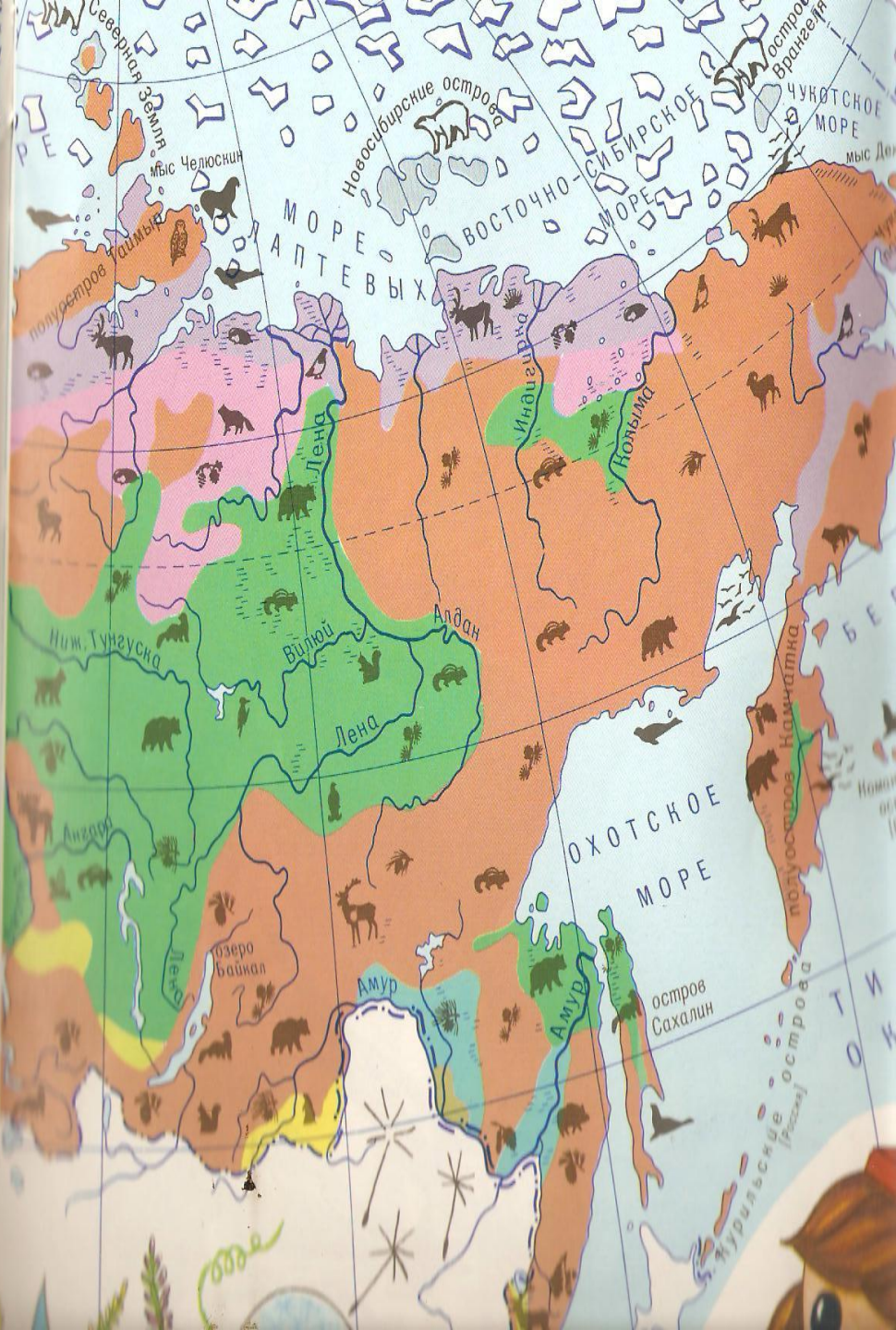
И тысячи ладошек.

**Объект нашего исследования -**

**лес**

# План работы

- Что растёт и кто живёт в лесу?
- Невидимые нити.
- Что произойдёт если...







Чека

Тара

Кыштовка

Северное

Тартас

Кама

Омь

Венгерovo

Усть-Тарка

оз. Убинское

Куйбышев

Каргат

Татарск

Чаны

оз. Карачинское

Барабинск

Убинское

Чулым

Колывань

Мошково

Тогучин

оз. Чаны

оз. Сартлан

Каргат

Коченёво

НОВОСИБИРСК

Бердь

Искитим

Маслянино

ВОДОХРАНИЛИЩЕ

Здвинск

Довольное

Ордыно

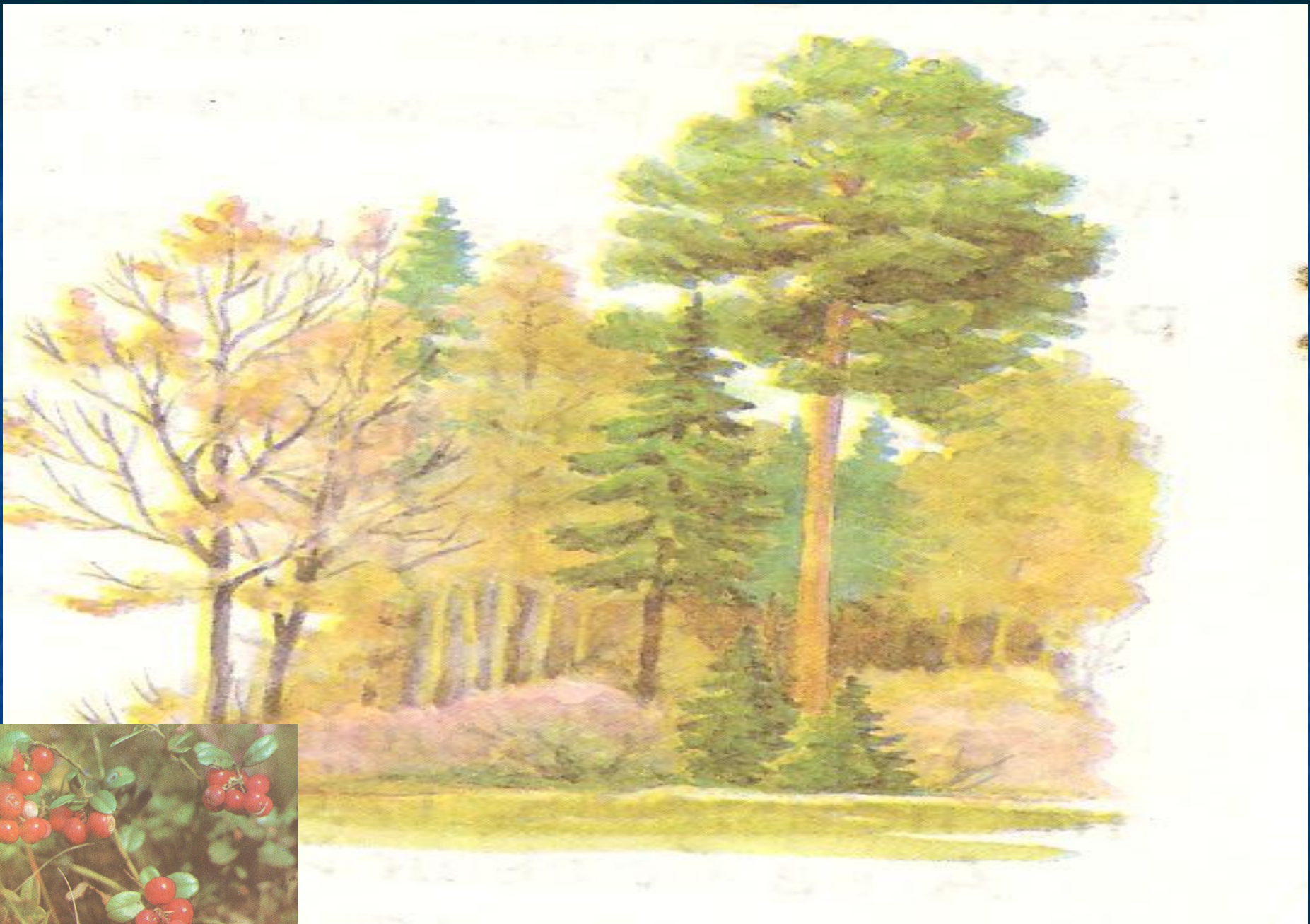
Больше-Чаны

Кочки

Краснозёрское

Карасук





# "Растения нашего края"

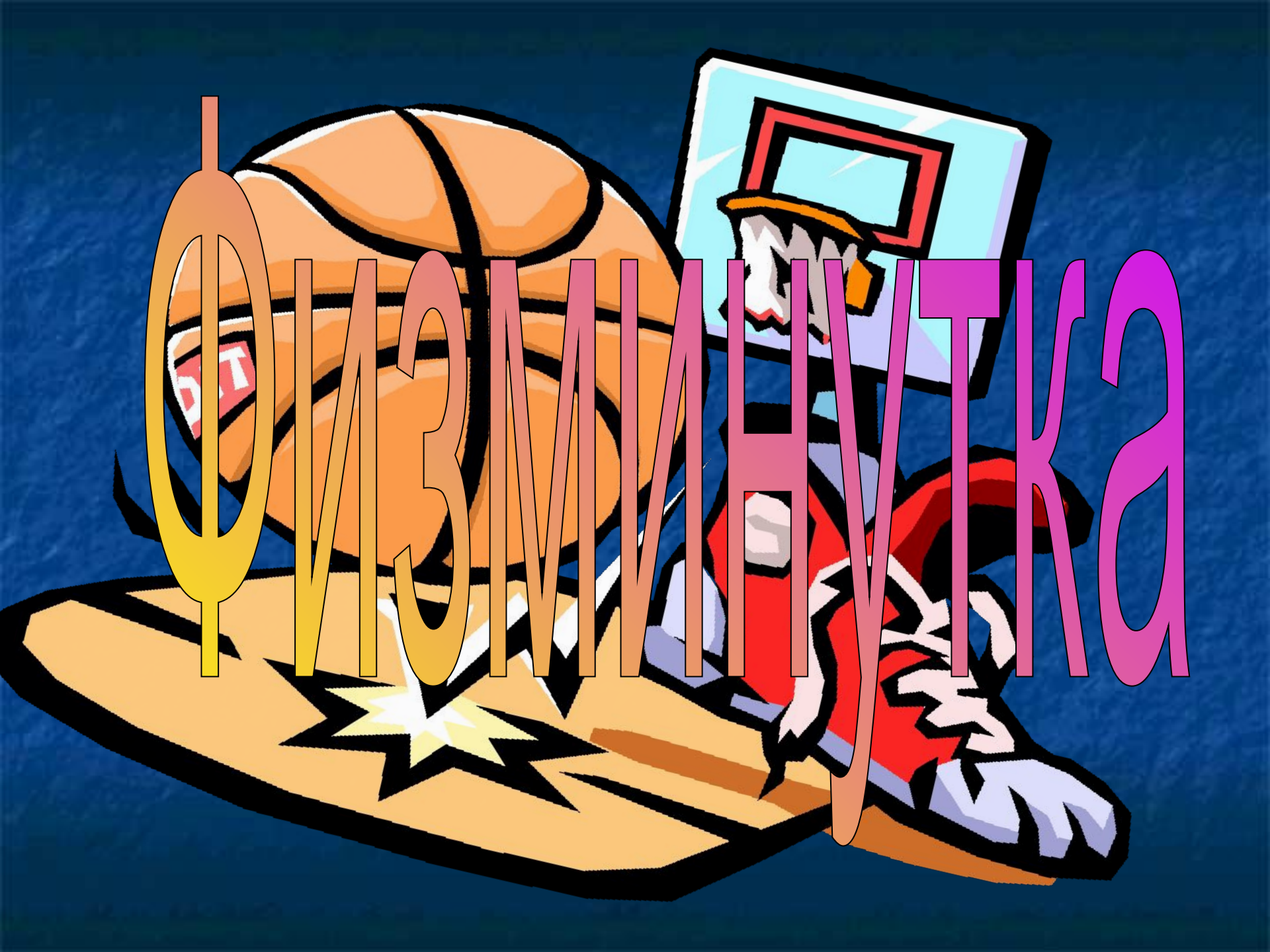
Травы

Деревья	Кустарники	Травы

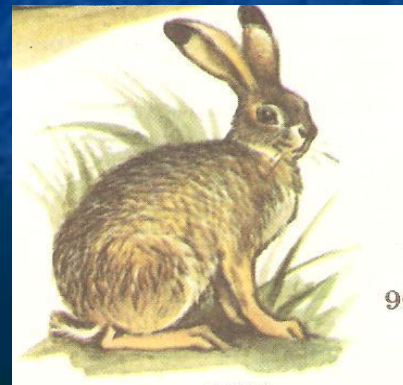
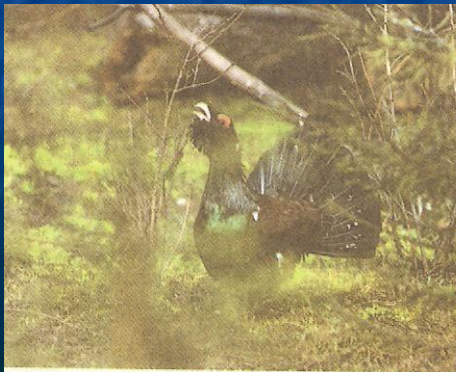
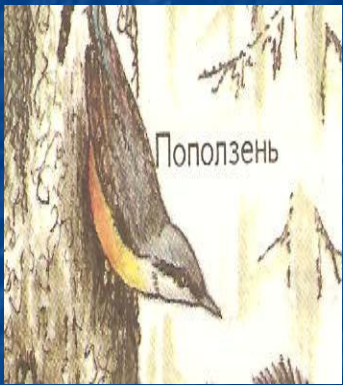
***Растения***

***Животные***

- Животные, которые обитают на деревьях.
- Ведут наземный образ жизни.
- Обитают в почве.



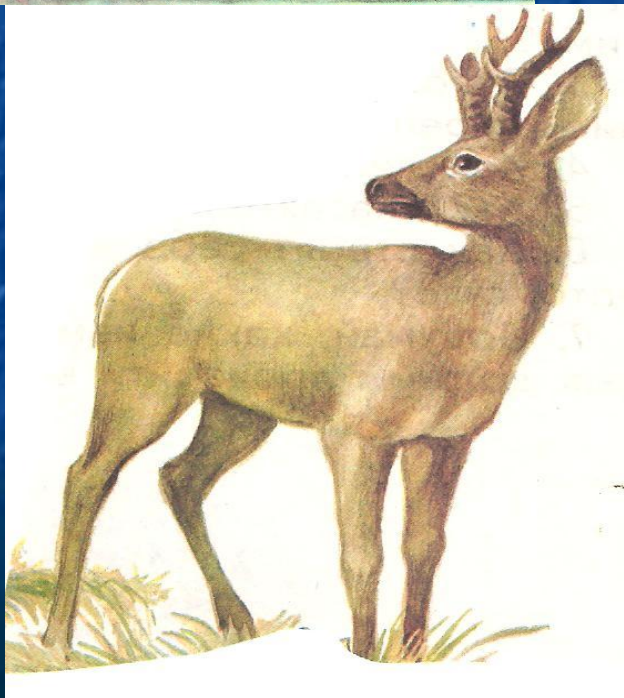
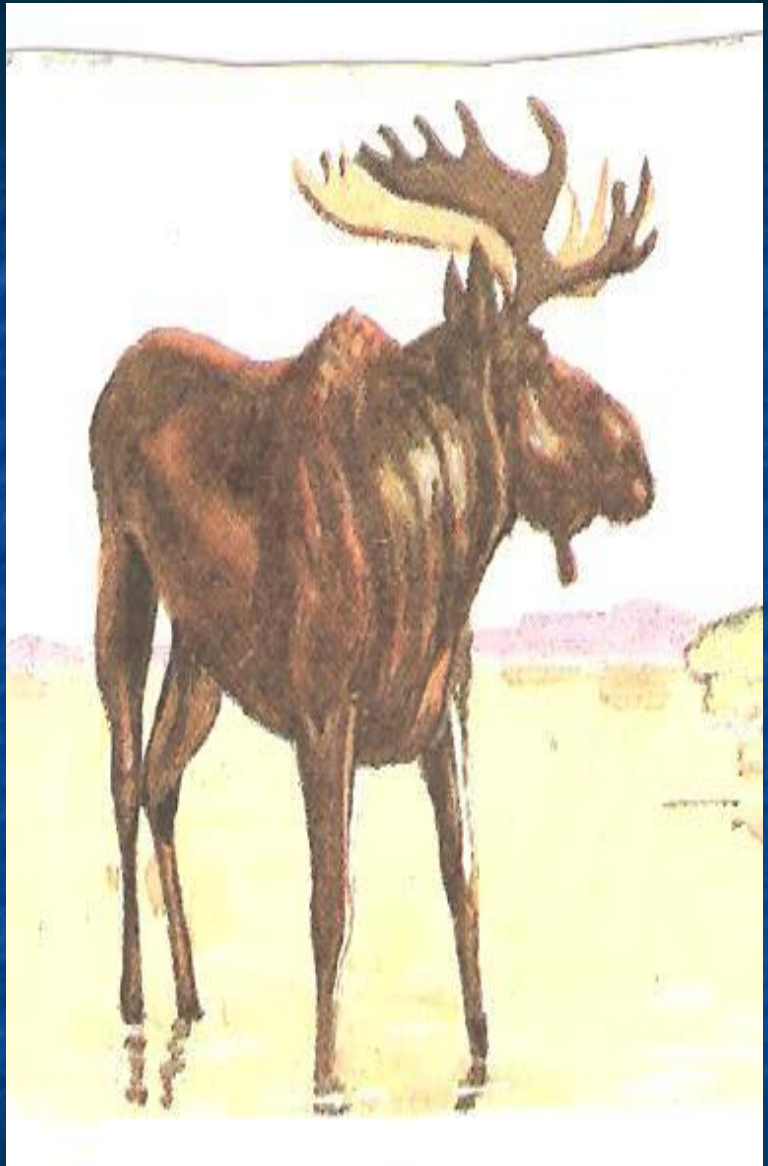
ОАЗИМНУТКА











*Лес*  
*Лес*

*Укрытие*

*Пища*

*Кислород*

*Какое значение имеют животные  
для растений?*

*Распространение плодов и семян*

# Грибы

- Как грибы связаны с растениями?



Соли

Вода

*Пицца*

*Лекарство*

- *Как грибы связаны с животными?*

*Пицца*

*Лекарство*

# Повышение плодородия



лес-

природное сообщество



**Лес -отец,**

**а все лесные**

**жители -его дети.**

**Все они находятся между собой**

**в тончайших взаимоотношениях.**

# Что произойдёт в лесу, если исчезнут...

- Грибы *(для ботаников)*
- Жуки – могильщики *(для зоологов)*
- Сосны и ели *(для географов)*
- Белки *(для экологов)*

# Задание на дом:

- Стр. 122 -128
- Подобрать материал об исчезающих растениях или животных Новосибирской области

Счастья вам!