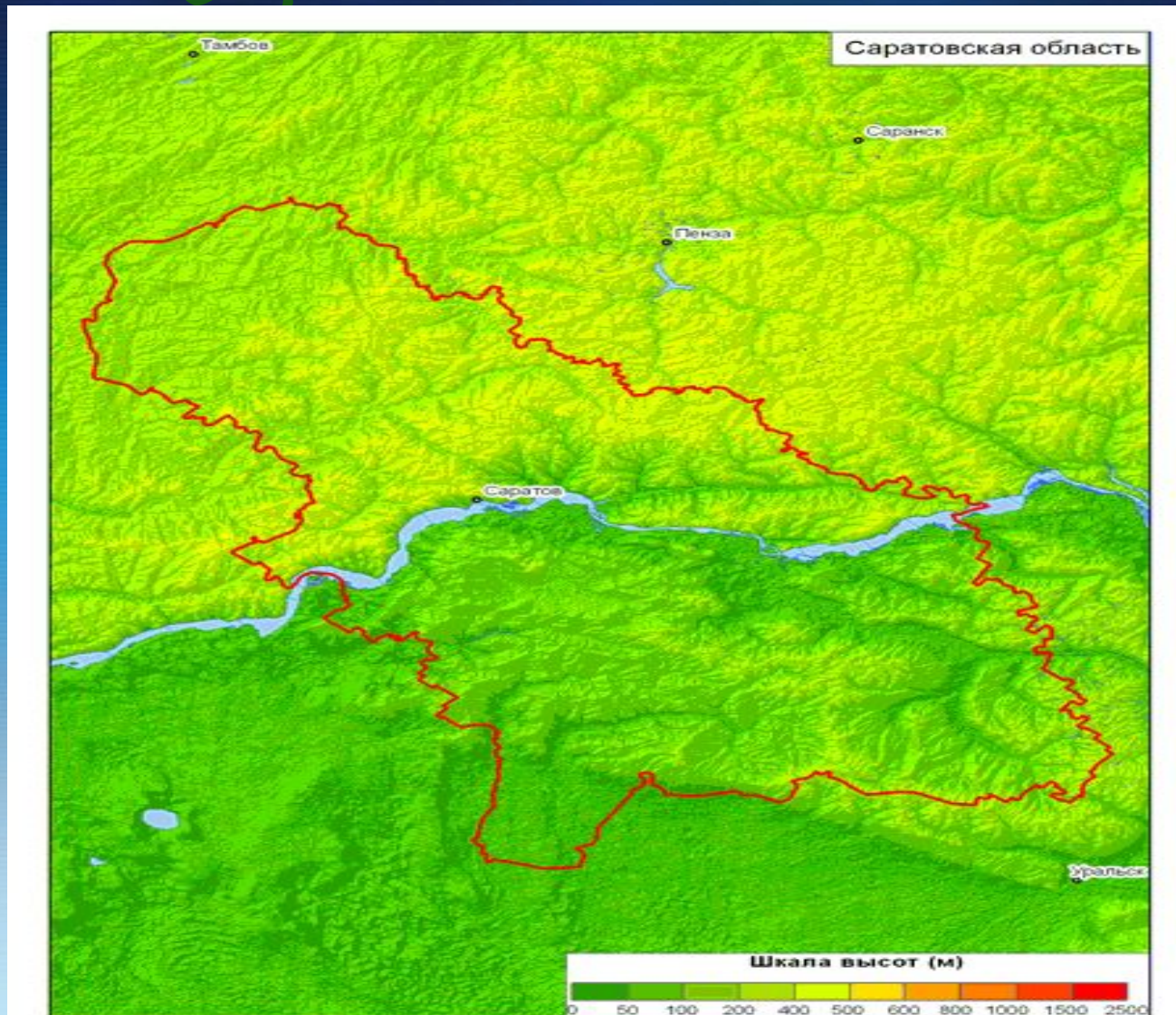


Рельеф

Саратовской области



Рельеф Саратовской области включает в себя горы, холмы, овраги, равнины, долины рек. Область за весь геологический период претерпела поднятие и погружение. Это сопровождалось образованием складок, разрывов

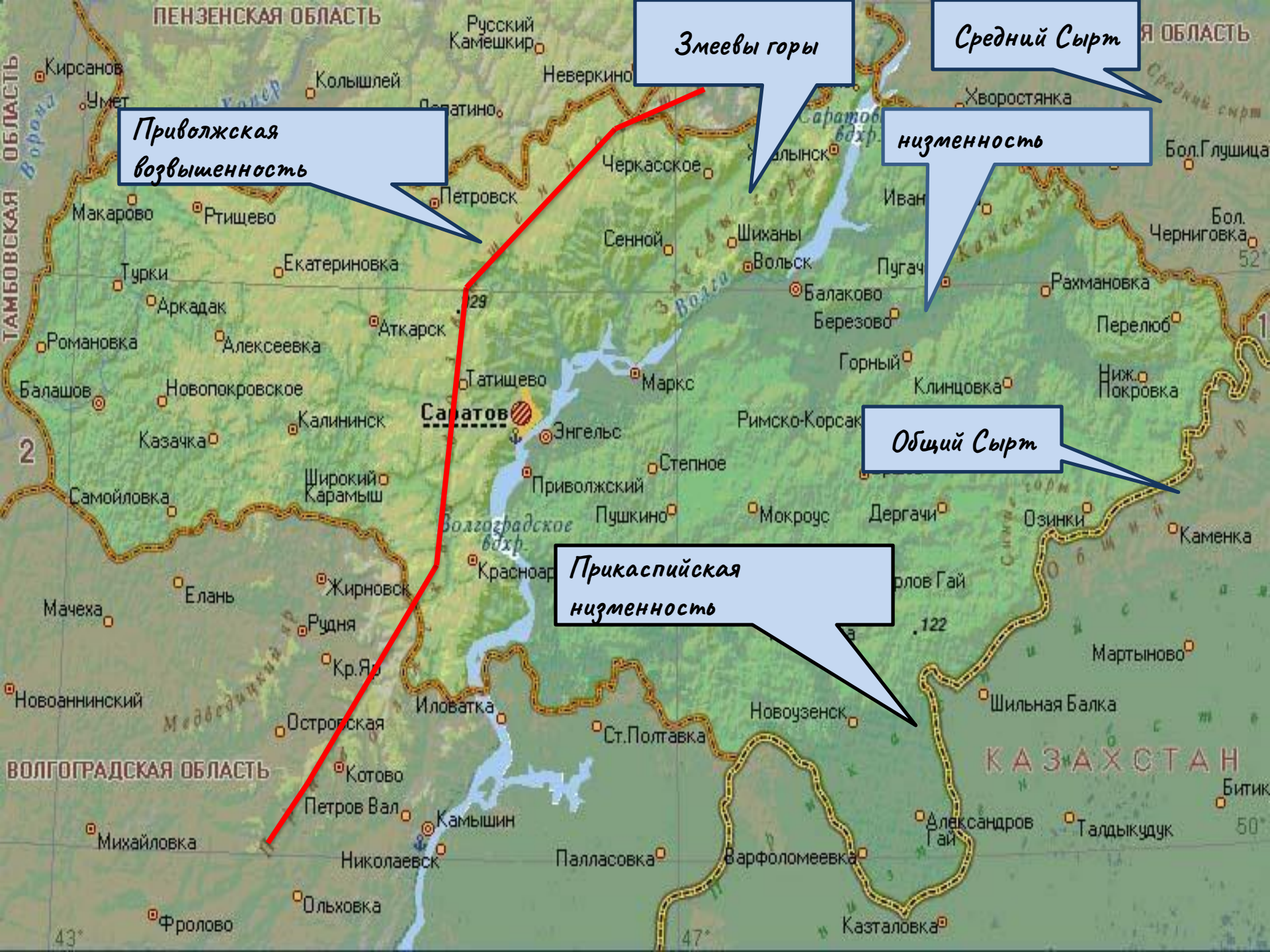
Гора Верблюд



Равнинность и ступенчатость рельефа здесь наиболее характерны. Это является особенностью рельефа области.



Под воздействием воды, ветра и солнца осадочные породы разрушались. В результате этого в течение многих веков равнины приобретали волнистый характер. Так постепенно складывался рельеф области.



**Приволжская
возвышенность**

Змеевы горы

Средний Сырт

низменность

Общий Сырт

**Прикаспийская
низменность**

ПЕНЗЕНСКАЯ ОБЛАСТЬ

ТАМБОВСКАЯ ОБЛАСТЬ

ВОЛГОГРАДСКАЯ ОБЛАСТЬ

КАЗАХСТАН

43°

47°

50°

52°

2

1

Саратов

Волгоградское
вдхр

Саратов
вдхр

Волга

Медведицкий
р.

Ворон

Средний сырт

Кирсанов
Умет

Макарово
Турки

Романовка
Балашов

Самойловка
Мачеха

Новоаннинский

Михайловка

Фролово

Колышлей

Ртищево

Екатериновка

Казачка

Широкий
Карамыш

Жирновск

Рудня

Петров Вал

Николаевск

Ольховка

Русский
Камешкир

Неверкино

Петровск

Аткарск

Татищево

Красноар

Жирновск

Иловатка

Камышин

Николаевск

Ольховка

Черкасское

Сенной

Маркс

Пушкино

Ст.Полтавка

Иловатка

Паласовка

Паласовка

Паласовка

Шиханы

Вольск

Мокроус

Новоузенск

Иловатка

Паласовка

Паласовка

Паласовка

Иван

Балаково

Римско-Корсак

Дергачи

Новоузенск

Александров
Гай

Варфоломеевка

Казталовка

Хворостянка

Пугач

Горный

Клинцовка

Дергачи

Новоузенск

Александров
Гай

Варфоломеевка

Казталовка

Бол.Глушица

Черниговка

Рахмановка

Перелюб

Ниж.
Покровка

Мартыново

Шильная Балка

Александров
Гай

Казталовка

Бол.Глушица

Черниговка

Рахмановка

Перелюб

Ниж.
Покровка

Мартыново

Шильная Балка

Александров
Гай

Казталовка

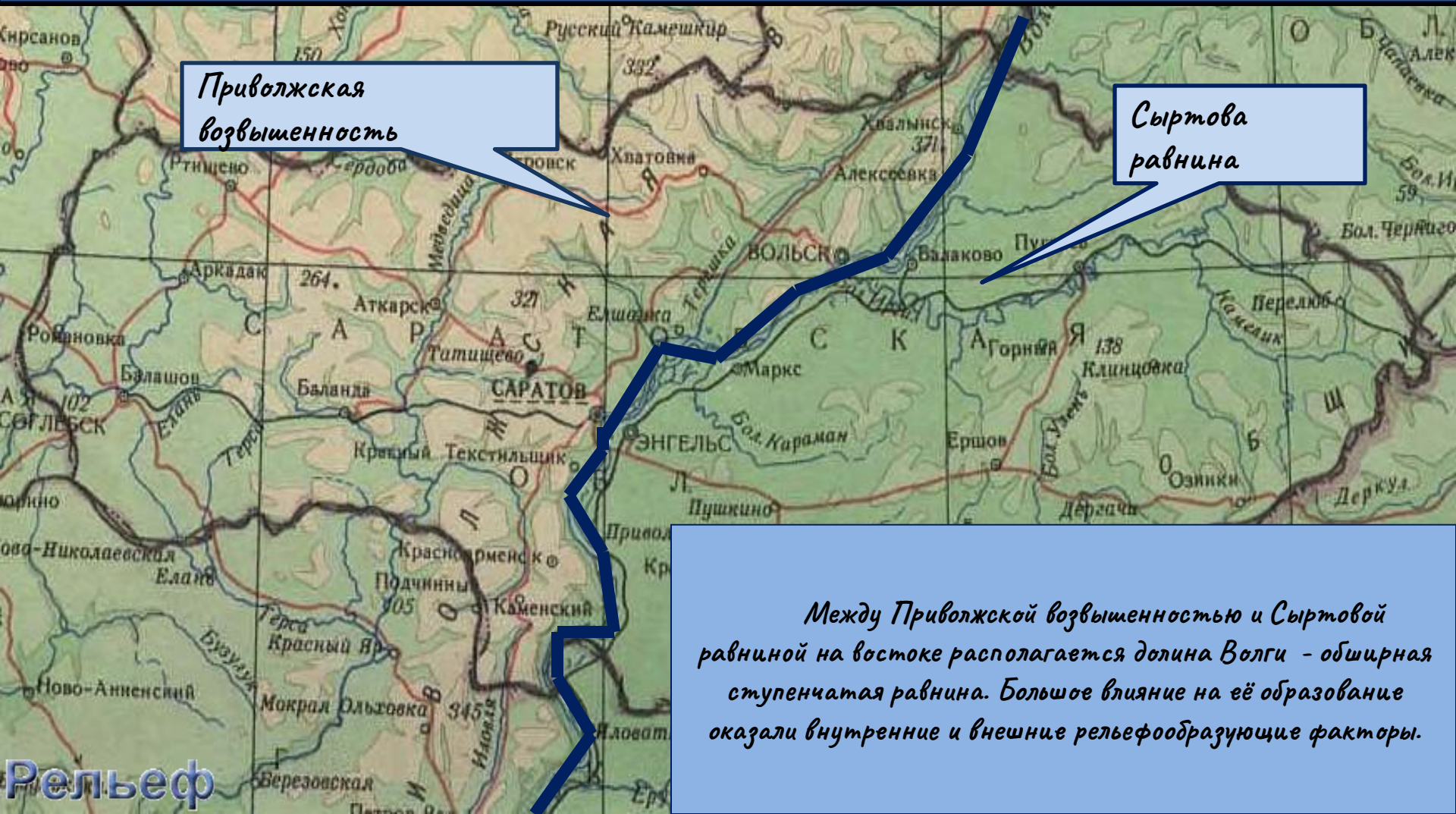
Битик

Талдыкудук

Александров
Гай

Казталовка

Река Волга разделяет территорию области на две части: правобережную на западе, возвышенную и на Востоке левобережную, более низменную. На территории Правобережья располагаются Приволжская возвышенность, а на Левобережье простирается Сыртовая равнина, на востоке окаймленная возвышенностями Общего Сырта и Прикаспийская низменность.



*Приволжская
возвышенность*

*Сыртова
равнина*

Между Приволжской возвышенностью и Сыртовой равниной на востоке располагается долина Волги - обширная ступенчатая равнина. Большое влияние на её образование оказали внутренние и внешние рельефообразующие факторы.

Сыртовая равнина



В Заволжье между Общим Сыртом и Приволжской возвышенностью расположена обширная низменность – Сыртовая равнина. Рельеф её спокойный, наклон имеется с севера на юг, в сторону Прикаспийской низменности, на запад, к Волге.

Характерная особенность равнины – обширные водораздельные массивы-сырты. Средняя высота равнины – 60 – 100 метров над уровнем моря, но самые высокие – 130 – 180 метров.





Прикаспийская низменность

лимань



Домашнее задание:

§ 3

Р.т стр 3 - №5, 6, 8, 10

Стр 6 - №4,5,6,8

