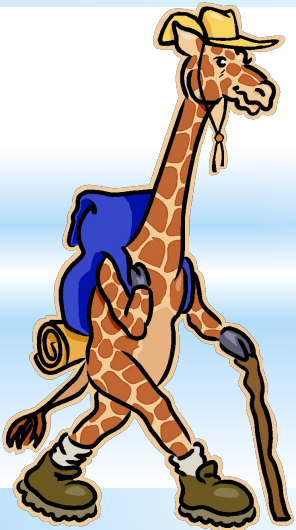


РЕКИ И ОЗЁРА



Что такое река?

Река - это постоянный водный поток из осадков, выпавших на поверхность суши.



Любая река начинается с истока.
Исток - начало реки.



Устье - место, где река впадает в море, озеро или другую реку.

Реки, речки, ручьи, которые впадают в большую реку, называются **ПРИТОК**.

Притоки бывают левые и правые.



Выполни в тетради задание 2 на странице 33



Открой учебник на странице 104.
Рассмотри внимательно схему реки.
Ответь на вопросы под рисунком.

Ложе, по которому течёт река называется **ДОЛИНА**.

Река течёт к устью.

Если двигаться по течению реки, то слева будет левый берег, а справа будет правый берег.

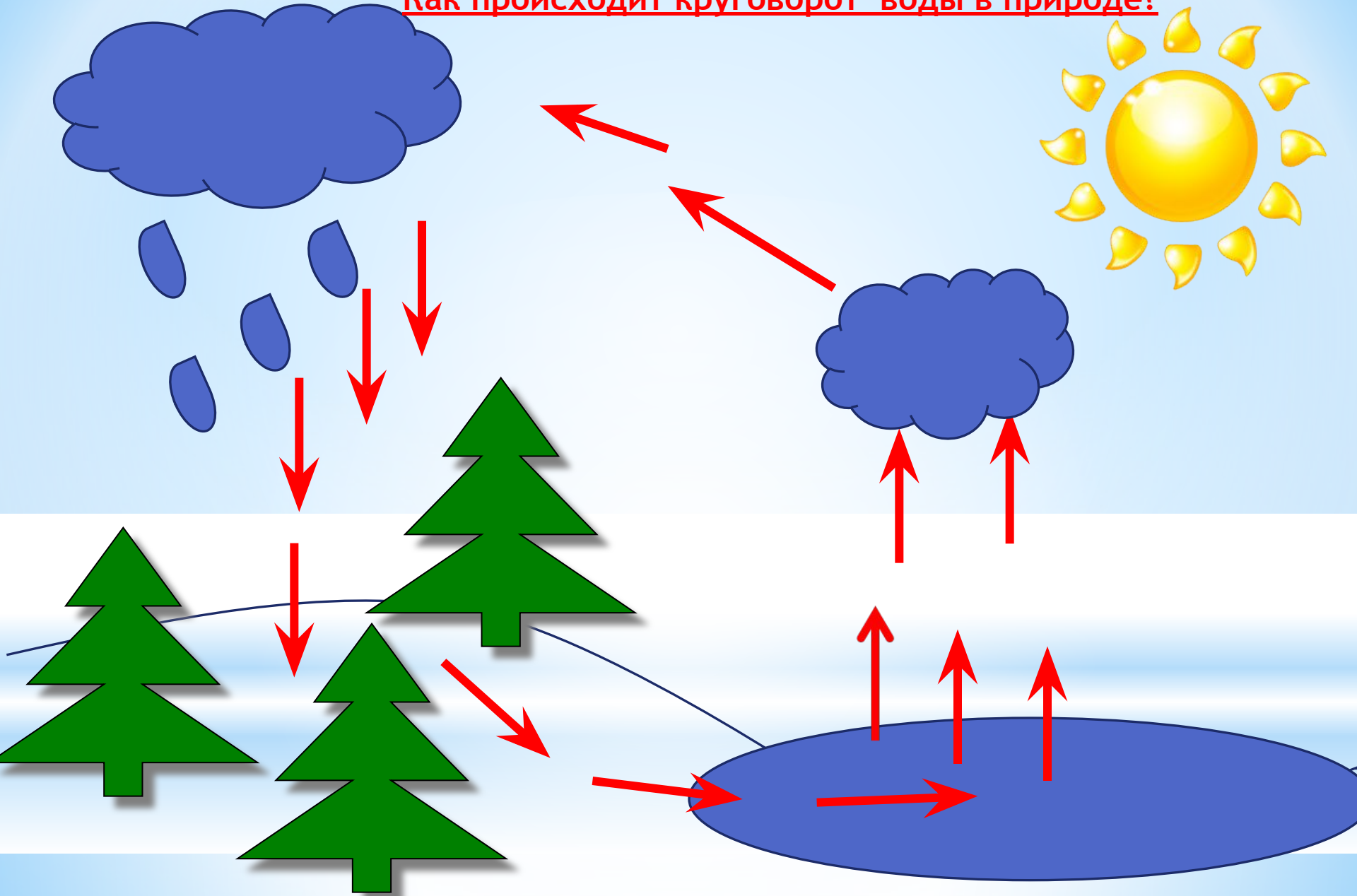
Главной считается более крупная река, меньшая река считается притоком.

Вся вода в большую реку собирается из водосборного бассейна.

Почему вода в реке не кончается?



Как происходит круговорот воды в природе?





Круговорот воды происходит всё время. Поэтому вода в реке не кончается.

В облаках ветер переносит воду на сушу. Там она выпадает в виде дождя. Капли собираются в ручьи, ручьи - в реки. Реки вновь несут воду в море.



Река собирает воду с огромной площади.

Часть дождевой воды просачивается в землю. Под землёй вода накапливается и собирается в подземные ручьи и даже реки. **Подземные воды постоянно питают реки.**

Выполни в тетради задание 3 на стр 33

Реки и ручьи изменяют земную поверхность.

Открой учебник на странице 108 и прочитай сказку о могучем ручейке.



На реках происходят сезонные изменения в зависимости от времени года.



ЛЕДОСТАВ

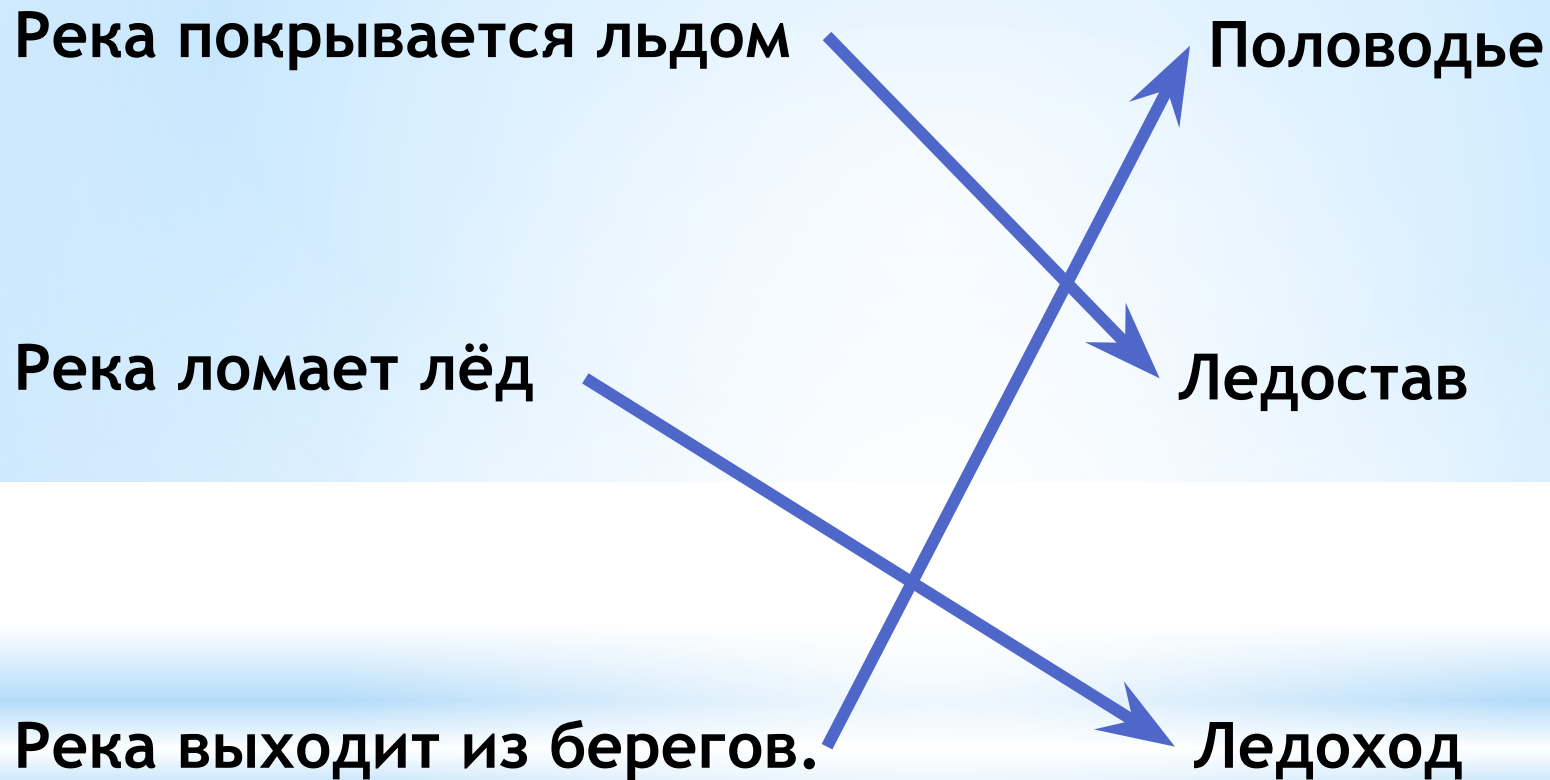


ЛЕДОХОД

ПОЛОВОДЬЕ



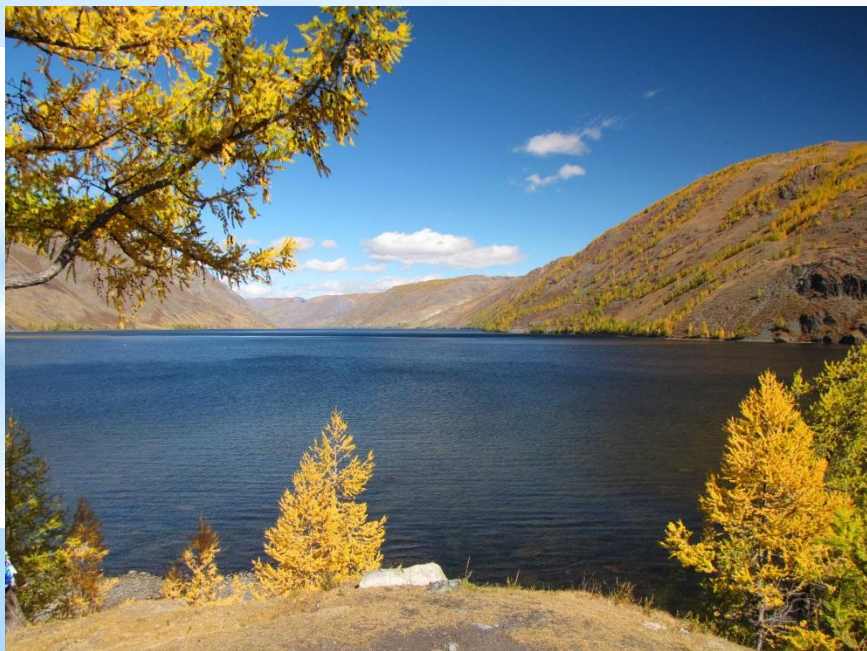
Выполни в тетради задание 4 на стр. 34





Если река встречает на своём пути углубление, она заполняет его. Получается **ОЗЕРО** - природный водоём со стоячей водой.

Озёра бывают проточными и бессточными.

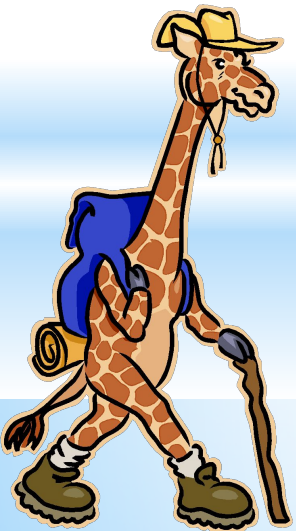


Определи проточные и бессточные озёра в задании 5 на странице 34 в тетради.

Проверь:

Проточные озёра второе и третье, так как реки в них и втекают и вытекают.

Озёра первое, четвёртое и пятое - бессточные, так как реки в них только впадают и не вытекают.



Ответь на вопросы:

1. Куда легче ехать на велосипеде: к реке или обратно?

К реке. Потому что долина реки всегда находится в углублении. Если едешь к реке - с горки, а обратно - в гору.

2. Как отличить озеро от реки в природе и на карте?

Река протяжённая, имеет течение, исток, устье, притоки. Озеро замкнутое.

3. Откуда вода берётся в реке?

Вода испаряется из морей и озёр. В облаках ветер переносит воду с моря на сушу. Там она выпадает в виде дождя. Капли собираются в ручьи, ручьи в реки.



**Домашнее задание:
В учебнике стр104 - 111, ответить
на вопросы текста.
В тетради выполнить задание
стр.33, задание 1**

**Выполнено:
Маловцевой Еленой Геннадьевной
МБОУ «СОШ № 30»
город Череповец**