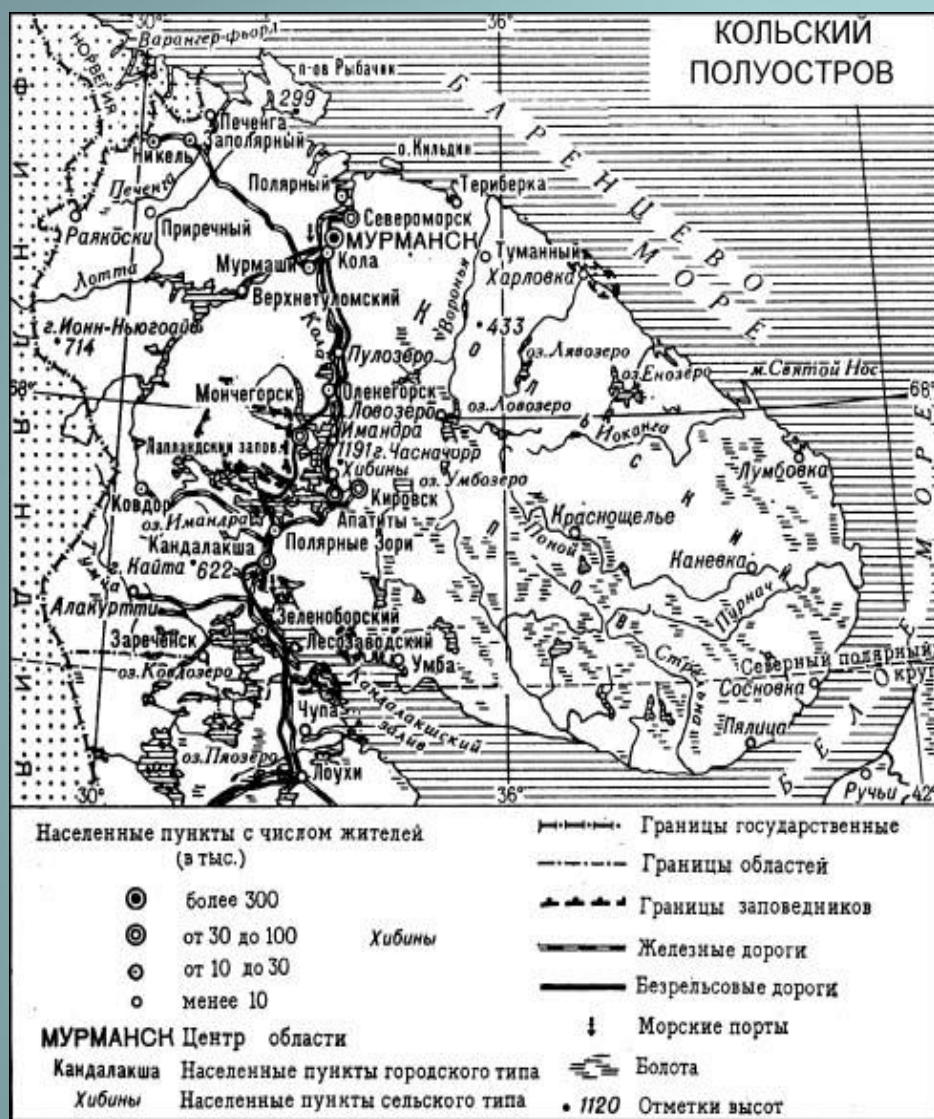
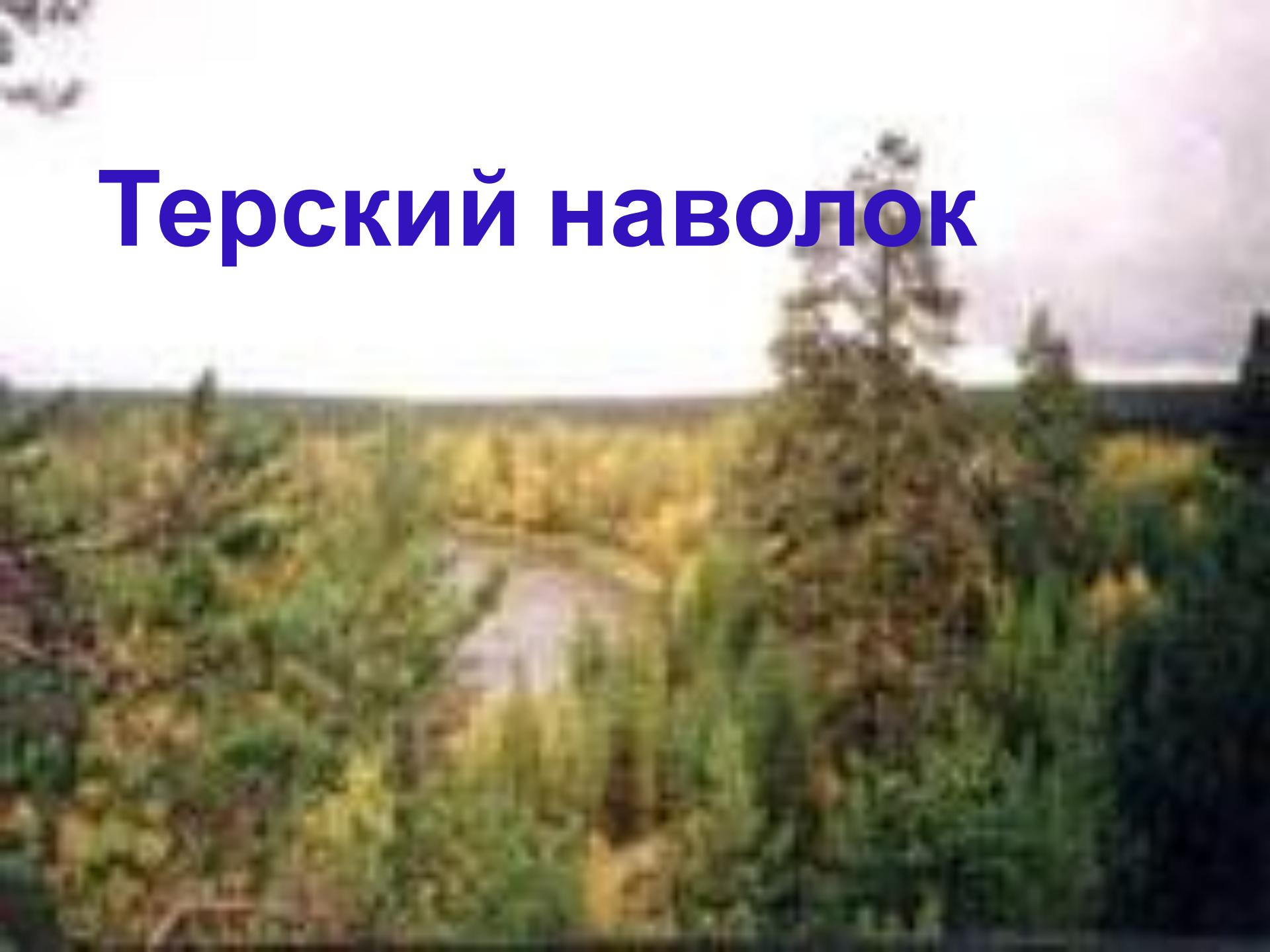


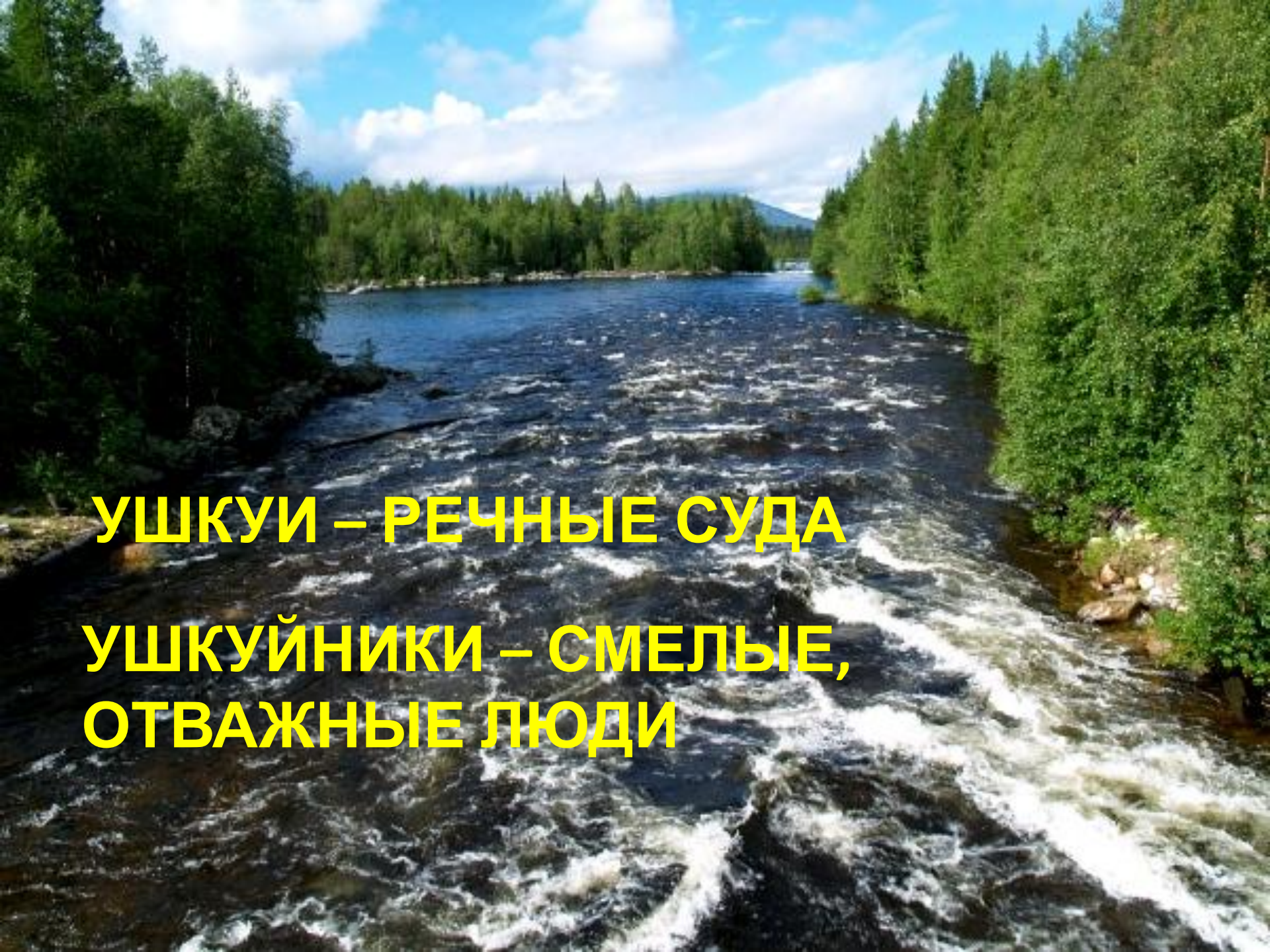


# **Освоение Кольской земли новгородцами**



# Терский наволоок





**УШКУИ – РЕЧНЫЕ СУДА**

**УШКУЙНИКИ – СМЕЛЫЕ,  
ОТВАЖНЫЕ ЛЮДИ**

Пути продвижения  
новгородцев на Север  
(XII-XIII вв.)



# Поморская изба





# Поморское село





# Успенская церковь



Успенскую церковь построил более  
300 лет назад мастер Климент  
(в 70-х годах 17 века)

# Село Варзуга



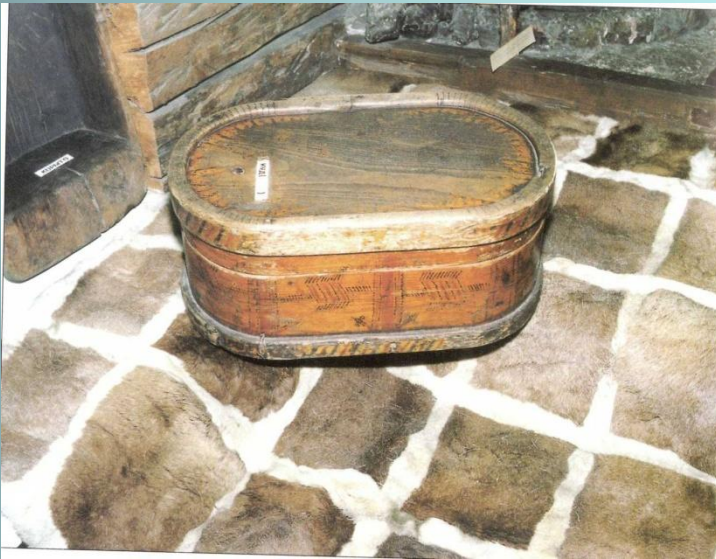
# Поморское село



# Интерьер поморской избы



# Поморская утварь



Берестяной короб

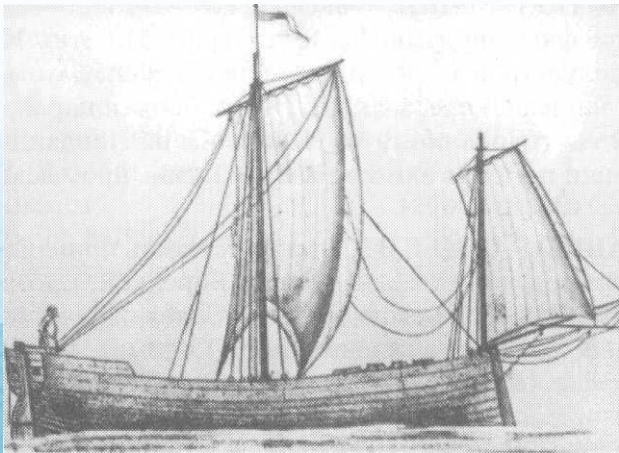


Деревянный ушат

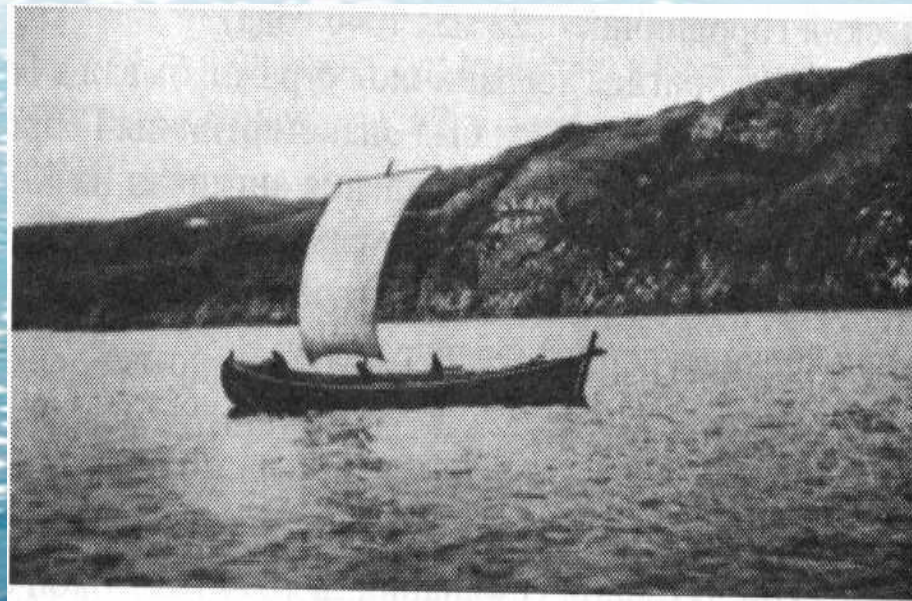
# Поморская лодка - шняка



# Промысловые суда

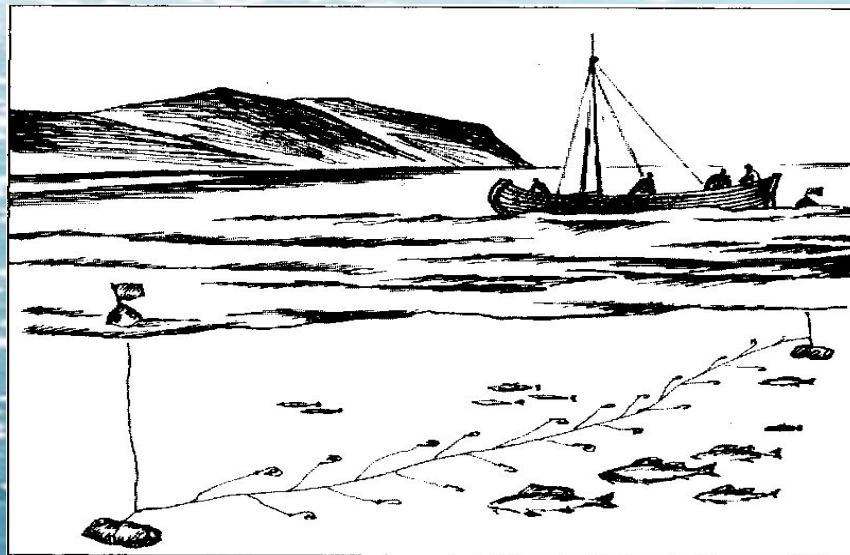


**КАРБАС**



**ШНЯКА**

# Поморы промышленники





# Поморы

The background of the slide is a photograph of a vast blue sea. The water is a deep, vibrant blue, and the surface is covered in numerous bright, shimmering reflections of sunlight, creating a sparkling effect. The horizon line is visible in the upper third of the image, where the sea meets a pale, clear sky. The overall atmosphere is serene and natural.