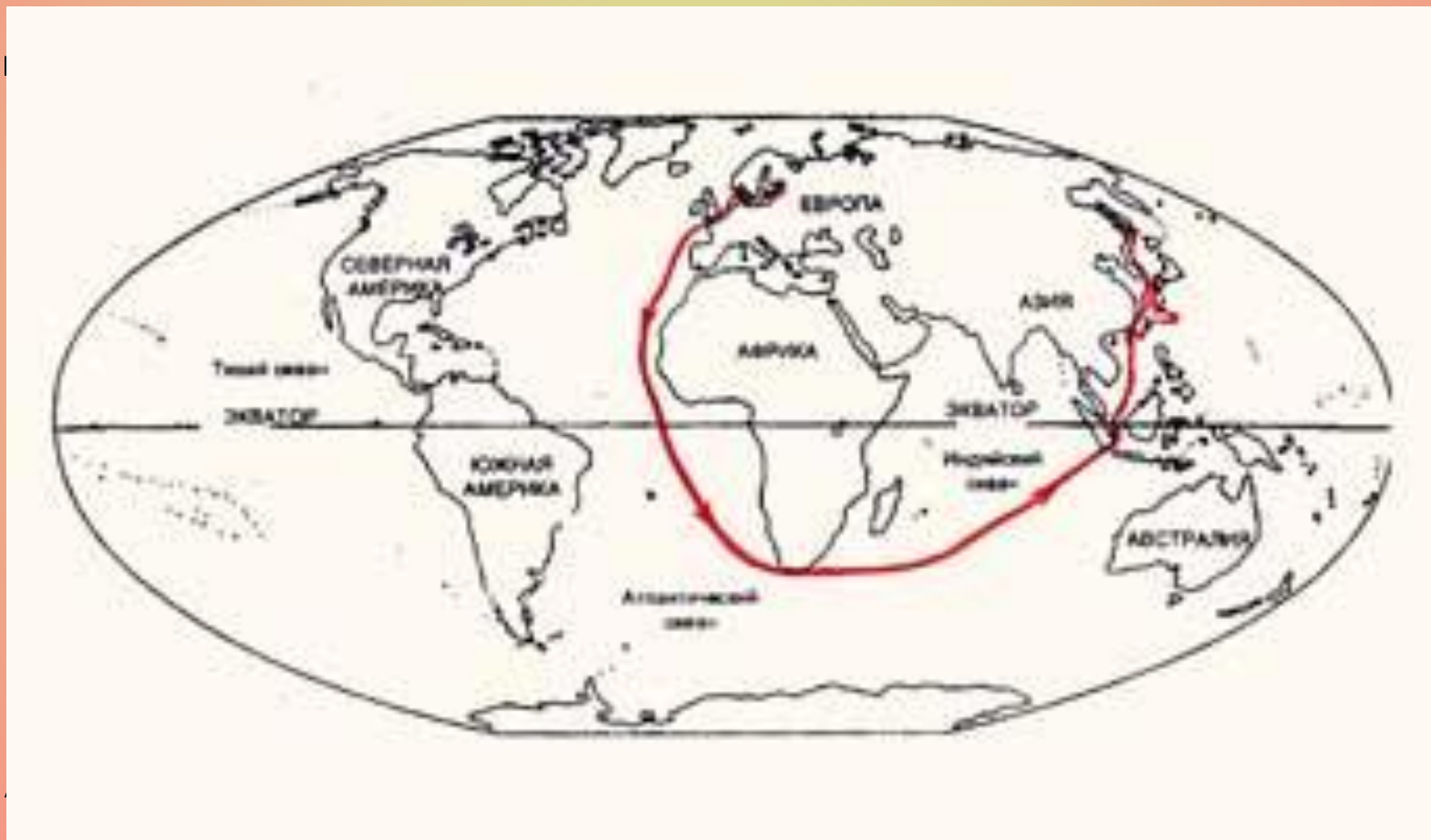
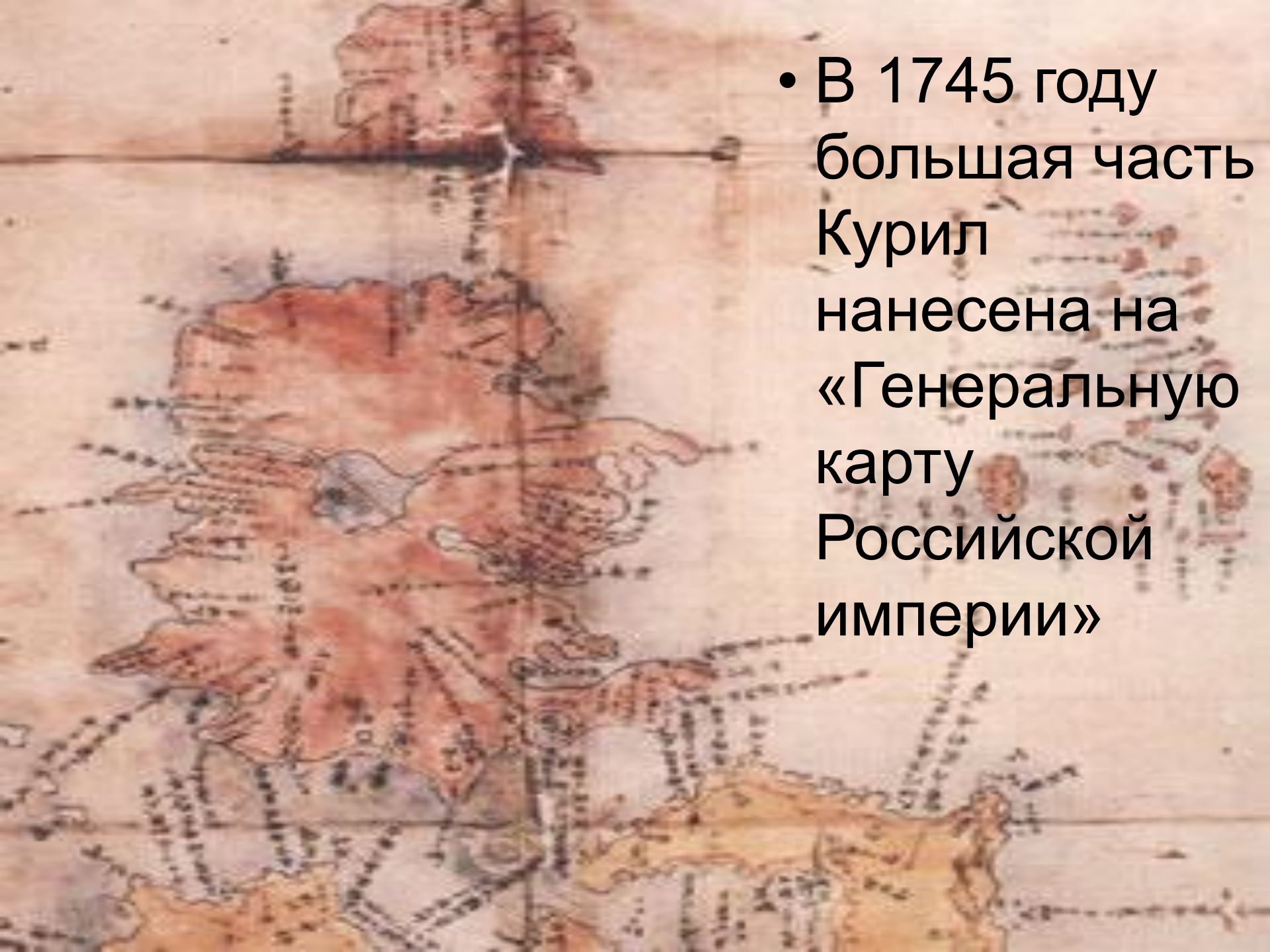


# Ближний сосед важнее дальнего родственника



# Из истории Курильских островов

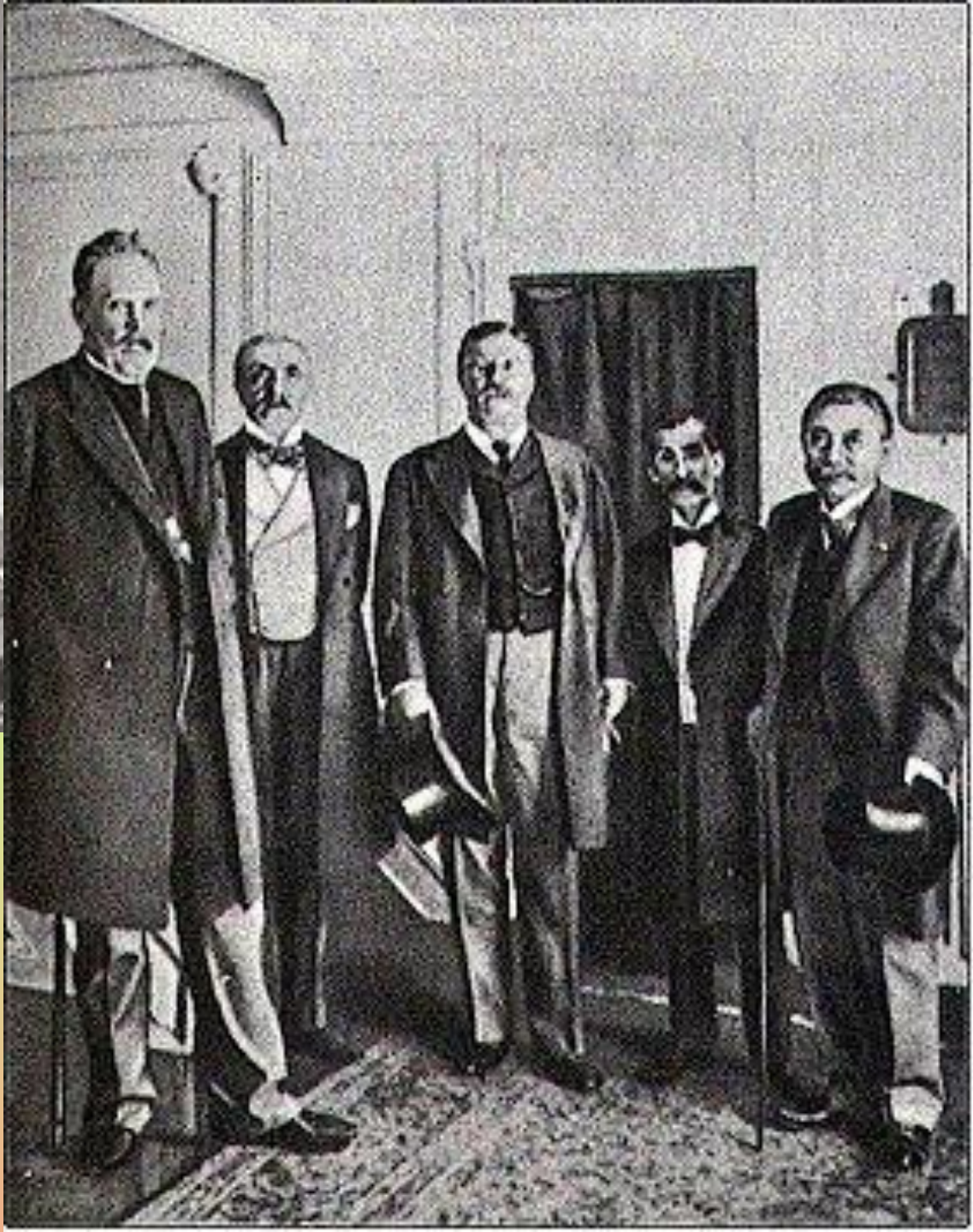




- В 1745 году большая часть Курил нанесена на «Генеральную карту Российской империи»

# Отношения России и Японии регулировались следующими договорами:

- Договор 1855 г. – все острова к северу от о.Итуруп объявлялись российскими владениями.
- Договор 1875 г. – Россия уступала Японии 18 Курильских островов, а Япония признавала о.Сахалин принадлежащим России. Этот договор был нарушен после русско-японской войны 1904 – 1905 гг.



# Ялтинские секретные договоренности

- Все Курилы должны быть переданы СССР в качестве военного трофея.



# Сан-Францисский мирный договор 1951г.

- Япония навсегда отказывалась от всех прав на Курильские острова.



# Проблема «северных территорий» существует





Курилы считаются «исконно-русскими территориями» не могут





# Япония имеет моральное право претендовать на Южные Курилы?

## Japan-USSR: Northern Territories



# Экономико-географическое положение

## Благоприятные:

- Выход к морям и океану
- Близость к восточно-азиатским берегам и России

## Неблагоприятные:

- Изолированность (островная страна)
- Удаленность от рынков сырья и рынков сбыта

# Государственное устройство

- Конституционная монархия, конституция принята 3.05.1947 г.

Глава государства - император (с



Императорская семья: в первом ряду сидят Император Акихито и Императрица Мичико. Сзади слева направо стоят Принцесса Саяко, наследный Принц Нарухито, Кронпринцесса Масако, Принц Акисино и Принцесса Акисино.



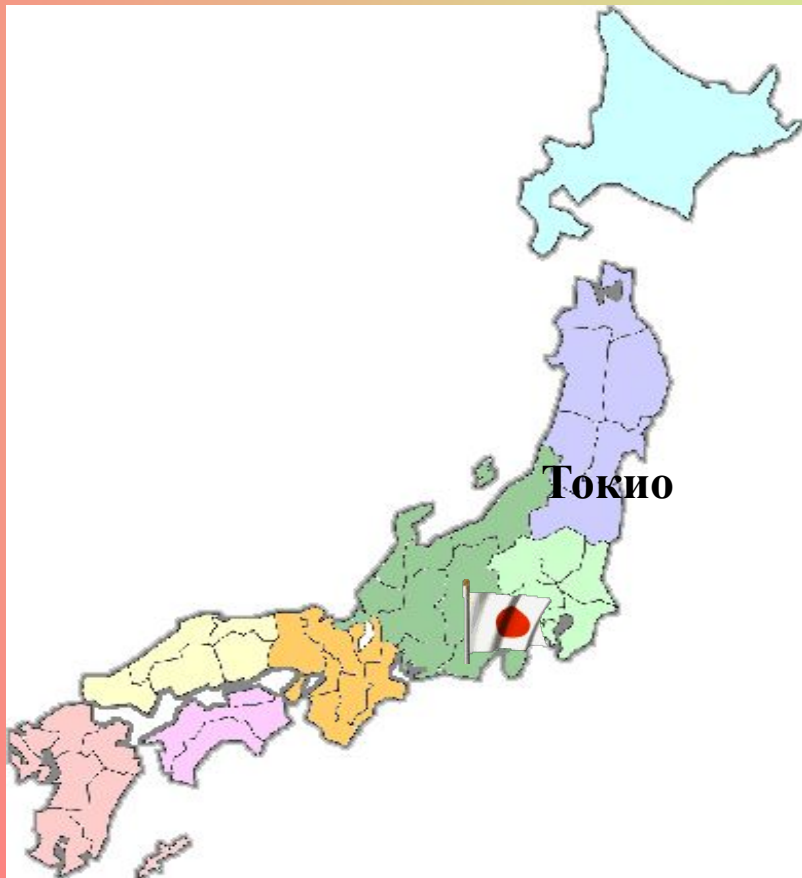
# Законодательный орган - двухпалатный парламент; состоит из Палаты Советников и Палаты Представителей

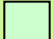

• Законодательная  
система  
сформирована  
после второй  
Мировой войны



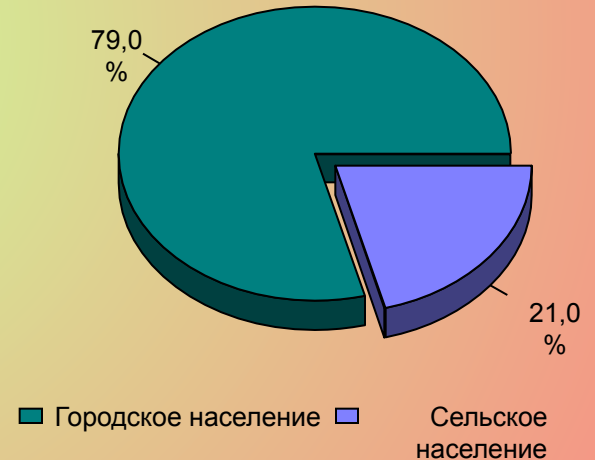
# Административное деление Столица Японии – Токио.

Административное деление государства  
– 9 районов, 47 префектур.



-  Хоккайдо
-  Тохоку
-  Канто
-  Чюбу
-  Кинки
-  Чугоку
-  Шикоку
-  Кюсю
-  Окинава

Урбанизация в 2000 г.

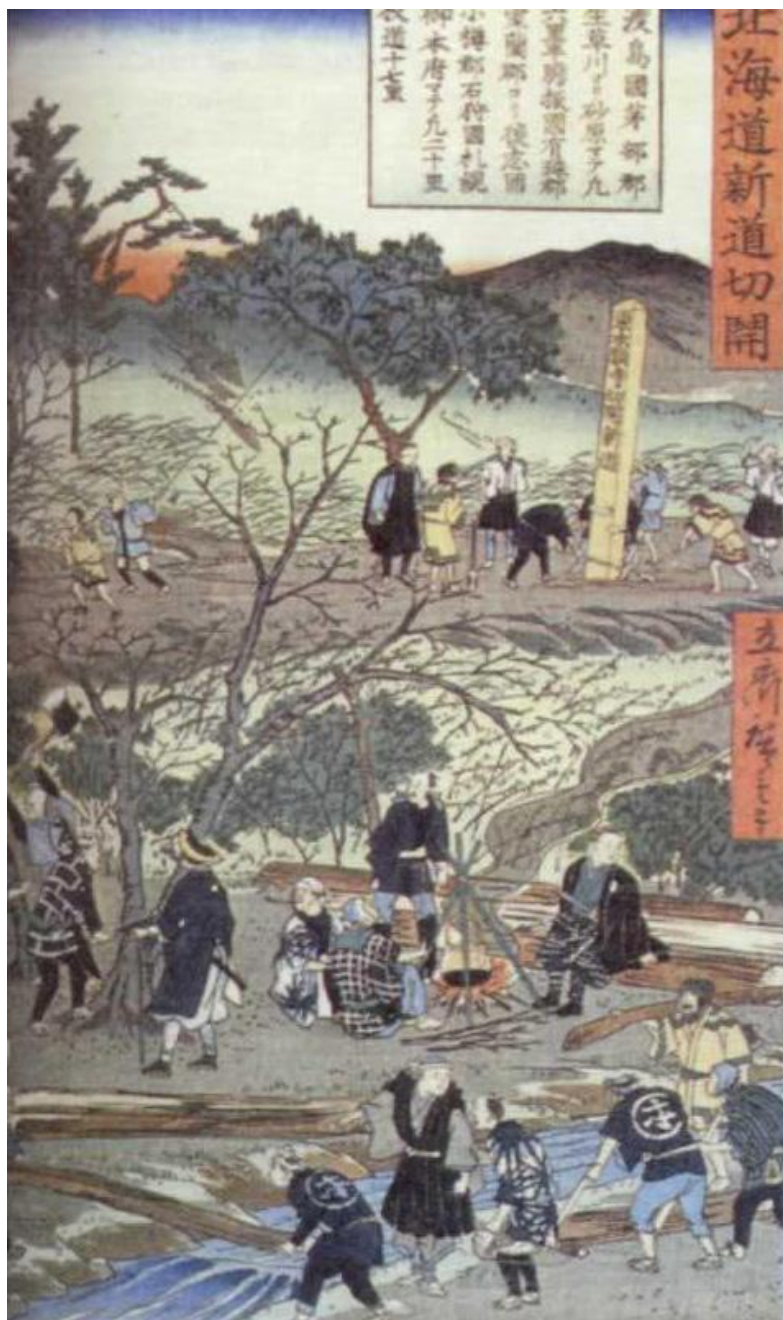


# История Японии









- В VI – VII вв.  
в Японии  
установился  
феодалный  
строй

Конец XII в. – 1867 г. – власть находилась в руках сёгунов.

---



В 1603 г. (сёгунат Токугава)  
началась изоляция Японии.

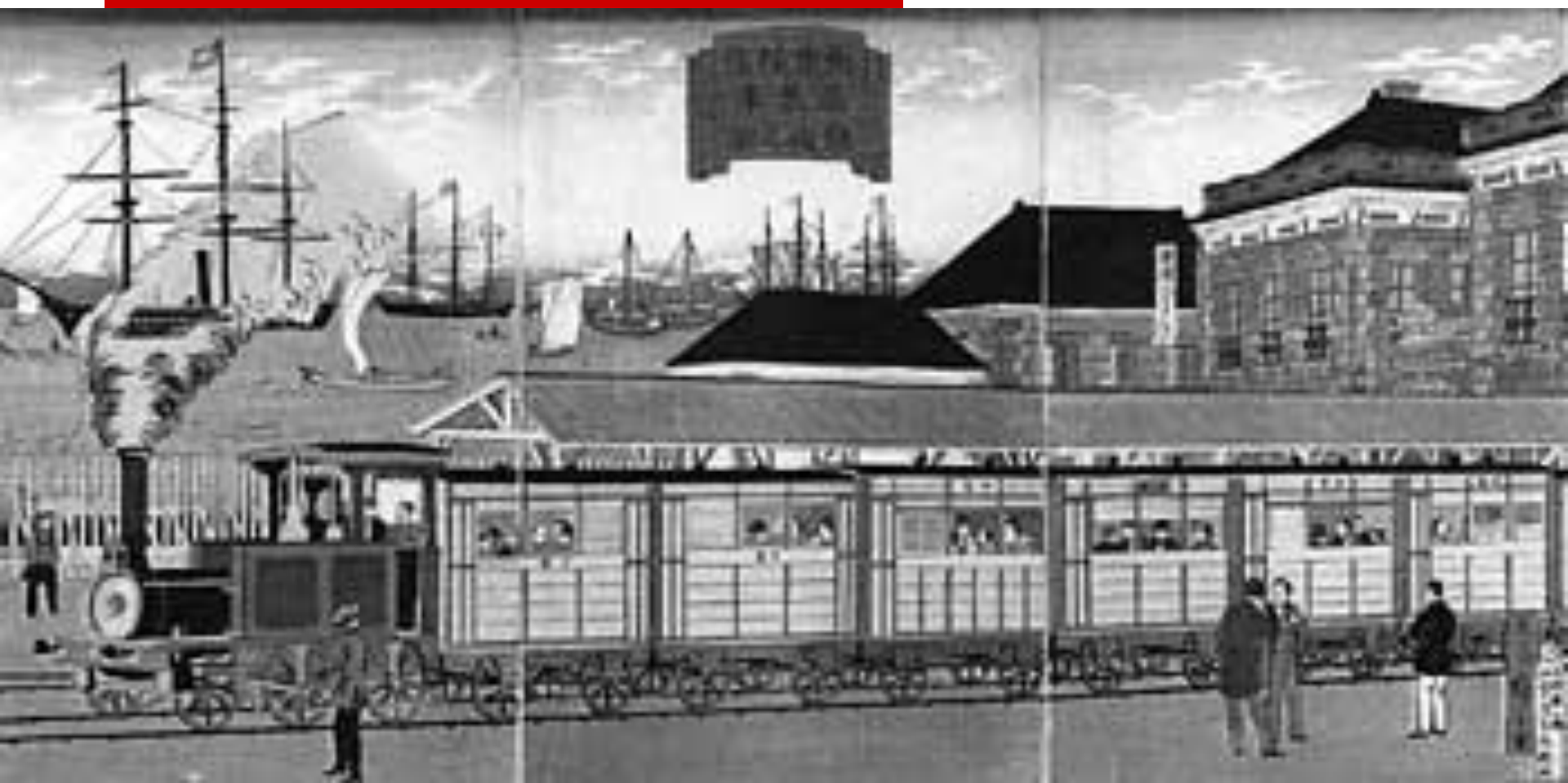
---



- XVII – XIX вв. – период относительной стабильности и роста культуры.
-

С середины XIX века –  
модернизация экономики.

---

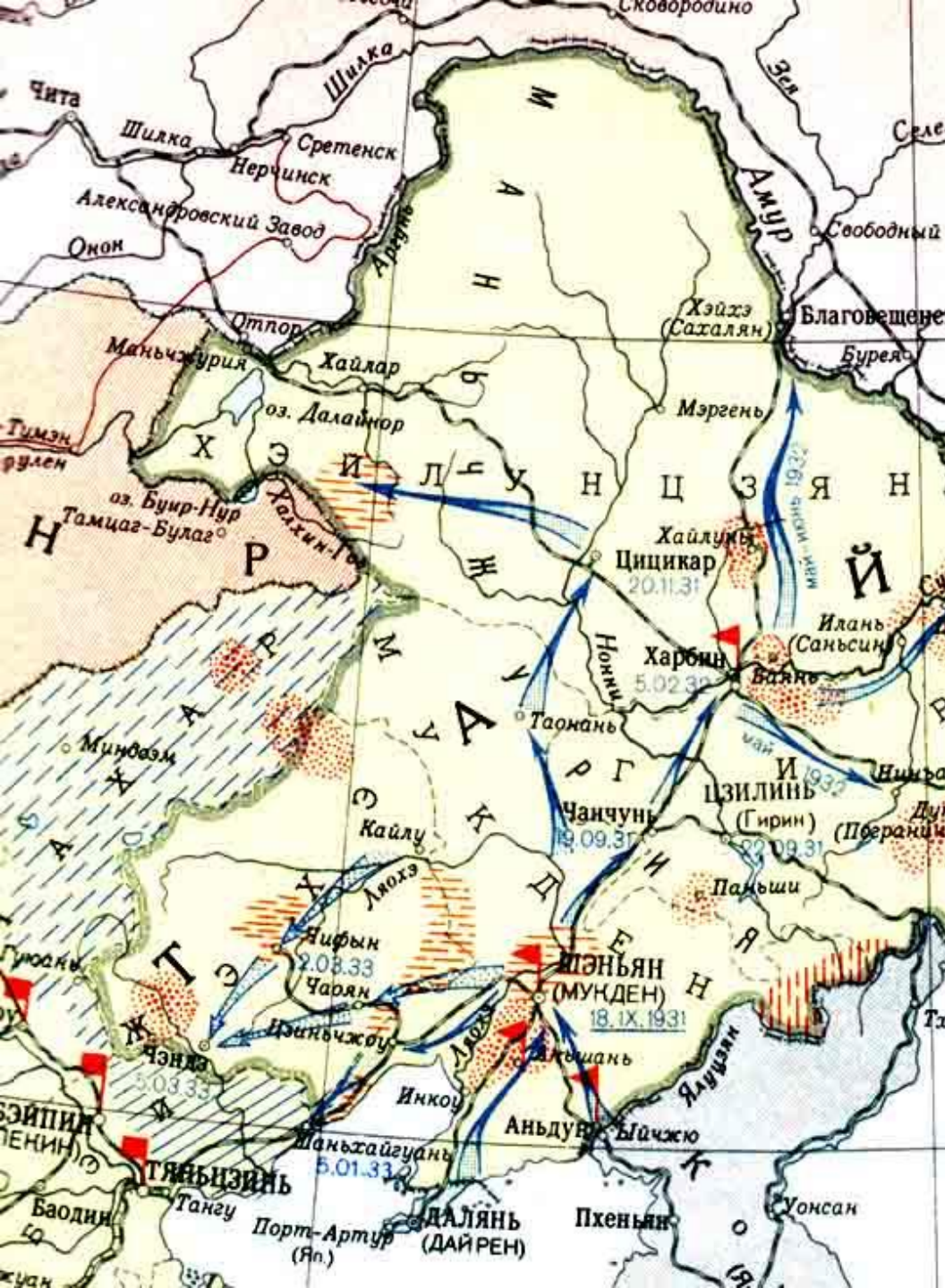


# Обновление Мэйдзи

---



- ❑ Созданы сильные армия и флот.
  - ❑ Господство в Японском и Желтом морях
  - ❑ Оккупация Кореи и Китая.
  - ❑ Войны с Китаем.
  - ❑ Война с Россией (получила Южный Сахалин)
-



• Пу И. – император Японии и Манчжоу-го





# Ядерная бомбардировка Хиросимы и Нагасаки.

---

---

# Акт о безоговорочной капитуляции 2 сентября 1945 г.

---



# Японское экономическое чудо



# Почему стало возможным «Японское экономическое чудо»?

---

- ❑ Незначительные затраты на вооружение.
- ❑ Покупка патентов, лицензий, быстрое внедрение их в производство.
- ❑ Использование наукоемких технологий.
- ❑ Государственное регулирование экономики.
- ❑ Высокая квалификация рабочих.
- ❑ Особенности японского менталитета – трудолюбие и энтузиазм.
- ❑ Экспортная ориентация экономики.
- ❑ Уникальная система управления.

# Японское чудо

Национальные  
черты  
характера

Развитие малого  
и среднего  
бизнеса

Экспортная  
ориентация  
экономики

Система  
управлен  
ия

Экономическая  
Модель

Наукоемки  
е  
технологии

Государственное  
Регулирование  
экономики

Импорт  
лицензий  
и патентов