

# *Внешний облик Нижегородского кремля*

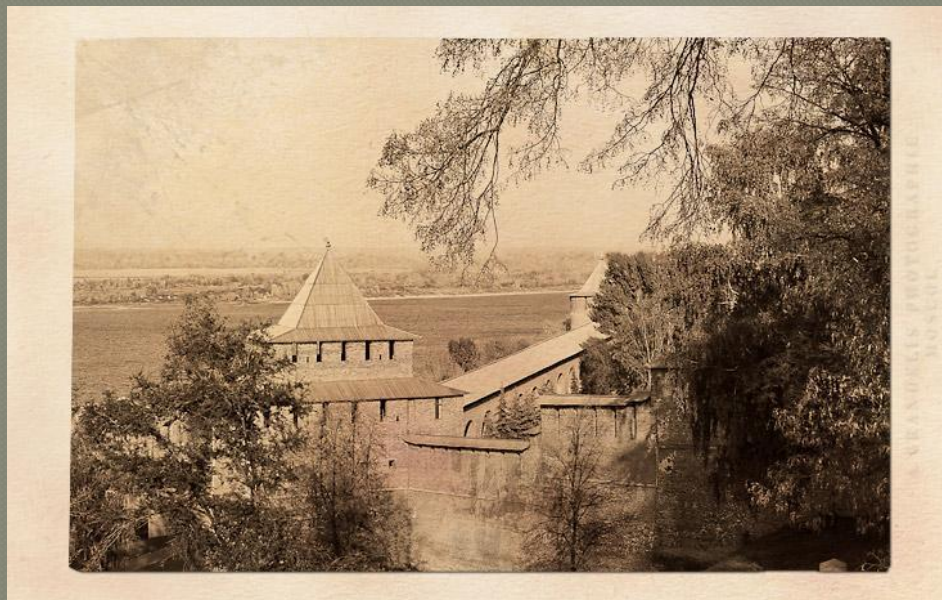


- Нижегородский кремль — крепость в Нижнем Новгороде, исторический центр города, каменный пояс, охватывающий вершину гористого мыса и уступами лежащий на волжских склонах.



# Общая информация

- Местоположение Нижний Новгород
- Год постройки 1508—1515
- Площадь кремля 22,7 га
- Протяженность стен 2080 метров



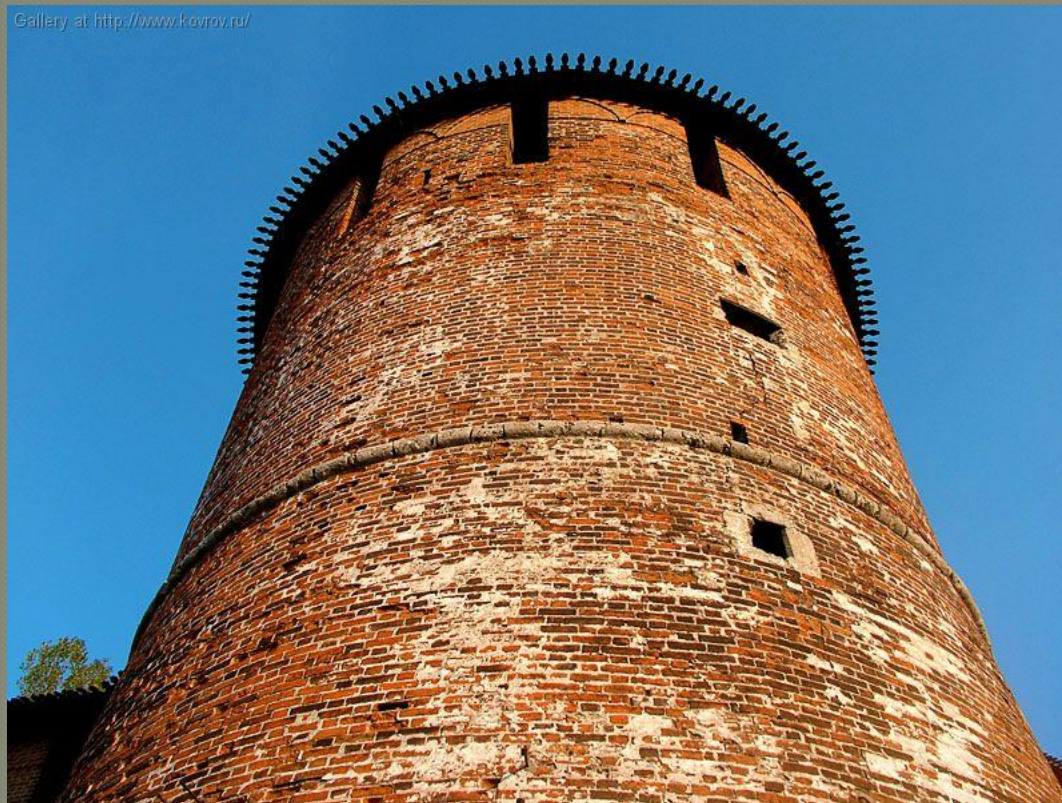
# Стены

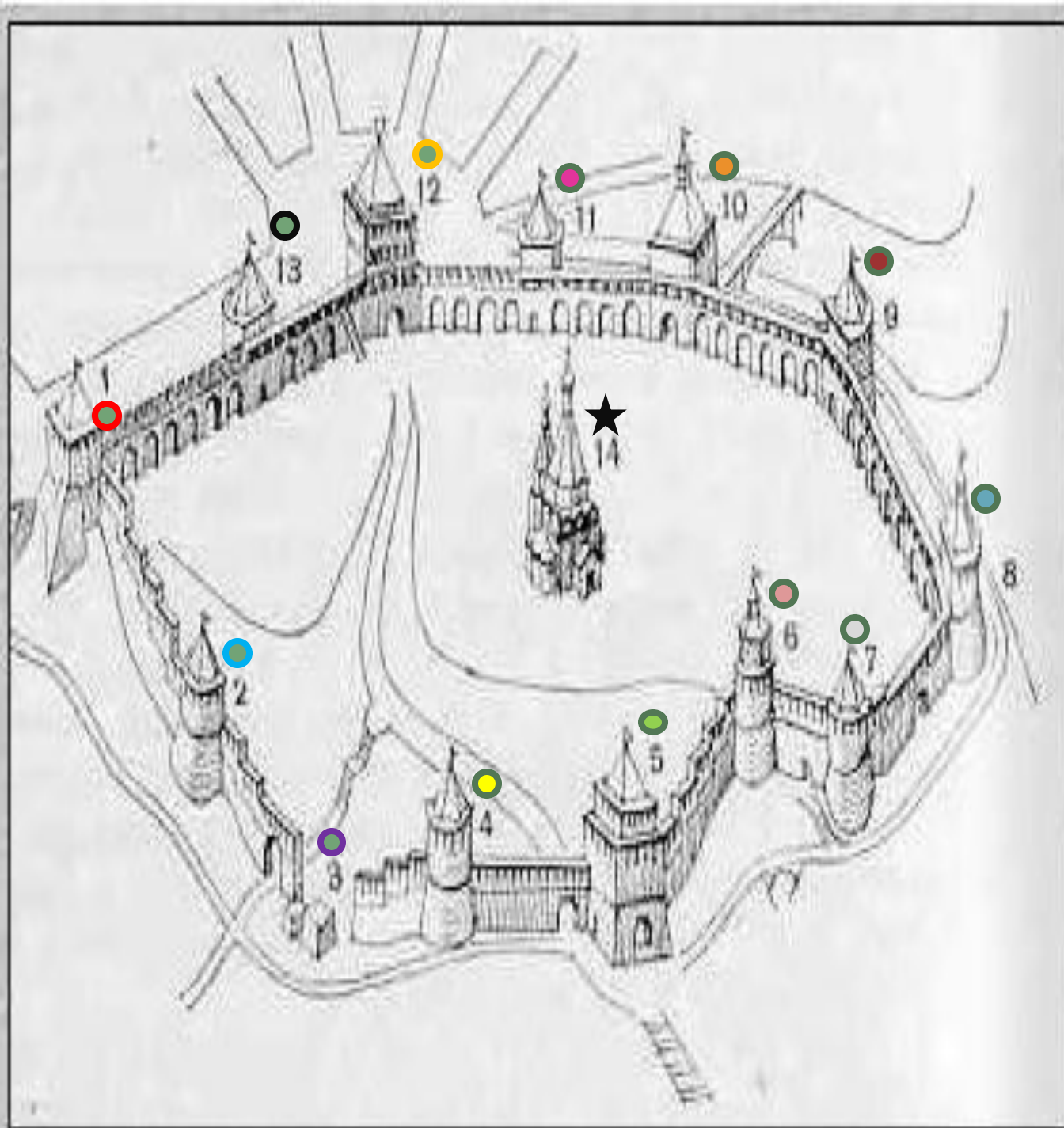
- Высота стен от 12 до 22 м
- Толщина стен от 3,5 до 4,5 м
- Стены сделаны из красного камня



# Башни и ворота

- Количество башен 13
- Высота башен от 18 до 30 м





- 1. Георгиевская башня
- 2. Борисоглебская башня
- 3. Зачатьевская башня
- 4. Белая башня
- 5. Ивановская башня
- 6. Часовая башня
- 7. Северная башня
- 8. Тайницкая башня
- 9. Коромылова башня
- 10. Никольская башня
- 11. Кладовая башня
- 12. Дмитровская башня
- 13. Пороховая башня
- ★ Архангельский собор

- **Георгиевская башня** — названа по соседству с посадской Георгиевской церковью. Квадратная 4-х ярусная башня, до XVII века — с подъемными воротами.



- **Борисоглебская башня** — названа по имени церкви в честь святых Бориса и Глеба, стоявшей ниже Кремля, у берега Волги. К 1622 году была заново перестроена. В результате постоянных подвижек грунта башня разрушилась, и была окончательно разобрана в 1785 году. В 1966 году были откопаны остатки Борисоглебской башни, а в 1972 году башня была вновь возведена на первоначальном месте.





- Зачатьевская (Зачатская) башня (разрушена оползнем в XVIII веке, планируется восстановление к 2012—2013 году) — названа по располагавшемуся рядом Зачатьевскому монастырю. Иногда упоминается как *Живоносная башня* (по церкви и монастырю в честь Живоносного источника) или *Белая* (по аналогии с соседней). Двухъярусная квадратная башня с воротами.



- **Белая башня** — названа по белокаменной облицовке нижней части наружного фасада. Более позднее название XVII—XVIII века — Симеоновская, по Симеоновскому монастырю находившемуся рядом с ней внутри кремля. Круглая 4-х ярусная башня.



○ Ивановская башня — по соседству с посадской церковью Иоанна Предтечи.



- Часовая башня — по установленным на ней в XVI веке часам.



- Северная башня — по своему северному положению относительно других кремлевских башен, также была известна, как Ильинская из-за нахождения напротив посадской церкви Ильи Пророка в Започаинье.



○ Тайницкая башня — по «тайному ходу» в стене около неё к речке Почайне.

Именовалась также *Мироносицкой* — по церкви Жён-Мироносиц на другой стороне Почаинского оврага, — и *На Зелене* — в овраге под башней был «зелёный двор» — пороховой завод с водяной мельницей.



- **Коромыслова башня** — по якобы похороненной под ней легендарной девушке с коромыслом.



- **Никольская башня** — по соседству с посадской церковью Николая Чудотворца. В башню ведёт пешеходный мост над Зеленским съездом, построенный в 1980-е гг.





- **Кладовая башня** — служила складским местом. Также называлась *Круглой*, *Цейхгаузной* (цейхгауз — нем. военная кладовая) и *Алексеевской* — рядом находилась Алексеевская церковь.



- **Дмитровская (Дмитриевская) башня** — названа по имени великого князя нижегородского Дмитрия Константиновича. По другой версии название связано с церковью во имя святого великомученика Димитрия Солунского, построенная князем Дмитрием перед башней в 1378 году. Впервые упоминается в 1372—1374 годах, считаясь самой старой башней, но современный облик получила в 1895 при приспособлении под Художественный музей (в настоящее время в ней расположен выставочный зал). На ней установлен герб города и надвратная икона канонизированного основателя города, князя Юрия Всеволодовича.



- **Пороховая башня** — использовалась для хранения пороха и других боеприпасов. Более поздние названия — *Спасская* (находилась рядом со Спасским собором) и *Стрелецкая* (рядом со стрелецкой слободой). Круглая 4-х ярусная башня. Фронтальных бойниц в нижних ярусах нет, то есть башня играет роль капонира для ведения подошвенного огня вдоль прилегающих крепостных стен. В средней части — 3 окна, в верхней — 3 зубца и 11 боевых окон.



# Спасибо за внимание!



- **Нижегородский кремль (XVI в.) — серебряная памятная монета Банка России**

Выполнила Щерина  
Анна ученица 7м  
класса