

Мы путешествуем по миру



В 1926-1927 гг. возглавил экспедицию в северо-восточную часть Африки с целью изучения культурных растений. Было собрано более 6000 образцов культурных растений и установлено, что Эфиопия является родиной твердых сортов пшеницы.

SVS

Николай Иванович Вавилов (1887-1943)



ПУТЕШЕСТВЕННИКИ И МОРЕПЛАВАТЕЛИ



В середине 19 века пересек Южную Африку с запада на восток, исследовал реку Замбези, открыл на ней водопад, дал описание верхнего течения реки Конго, озера Ньяса. Его именем назван водопад на реке Конго.

Давид Ливингстон
(1813-1873)

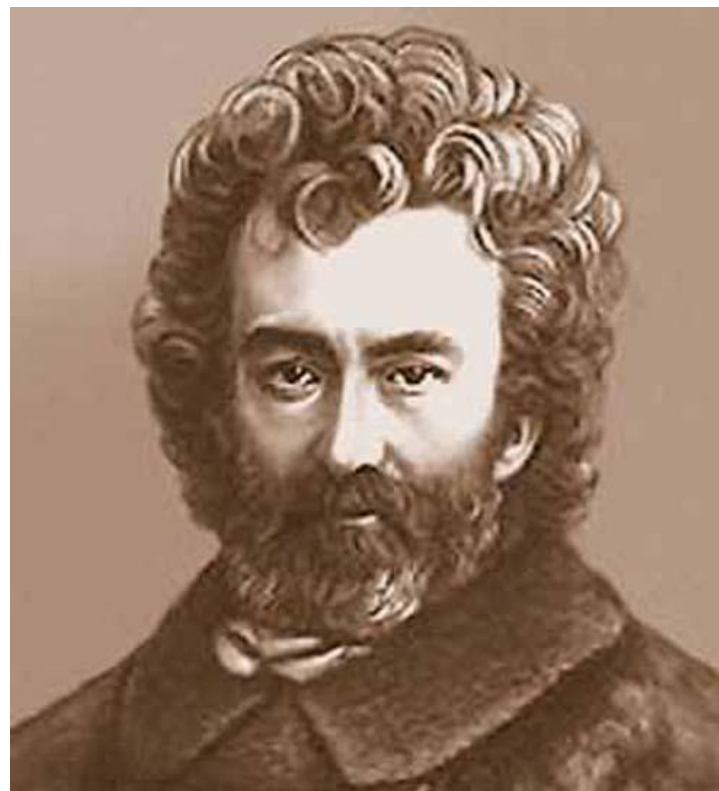


ПУТЕШЕСТВЕННИКИ И МОРЕПЛАВАТЕЛИ



Этот путешественник внес большой вклад в изучение природы и населения Океании. В 1871 году совершил экспедицию на остров Новая Гвинея, где изучал жизнь и быт населявших остров народов, составил интересные описания берегов тропического моря. Его именем назван северный берег Новой Гвинеи.

Николай Николаевич
Миклухо-Маклай
(1846-1893)



ПУТЕШЕСТВЕННИКИ И МОРЕПЛАВАТЕЛИ

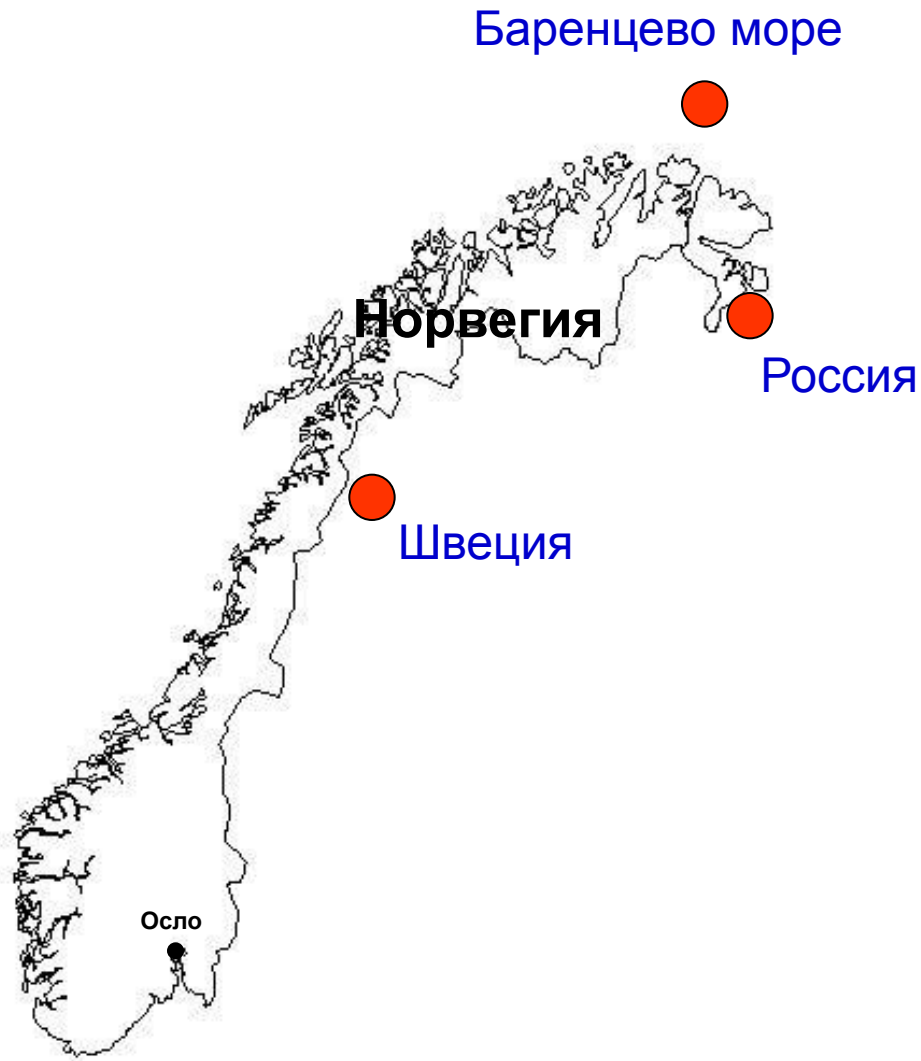


В 1521 году из Испании под началом этого мореплавателя отправился флот из 5 кораблей, на борту которых находилось 237 человек. Так началось первое кругосветное плавание. Через три года в сентябре 1524 года в порту Севильи бросил якорь корабль «Виктория», его экипаж состоял из 18 человек, среди которых не было инициатора плавания. Он погиб в апреле 1521 года на Мактане, одном из Филиппинских островов.

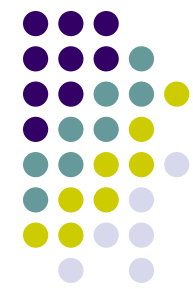
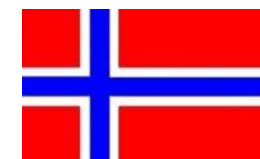
Фернан Магеллан
(1480-1521)



verhovtseva.ucoz.ru



Баренцево море



Россия

Швеция

Баренцево море



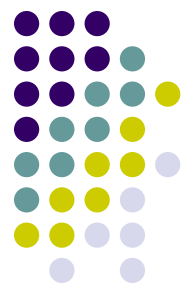
Париж

Франция

Италия

Испания

Средиземное море



Италия

Испания

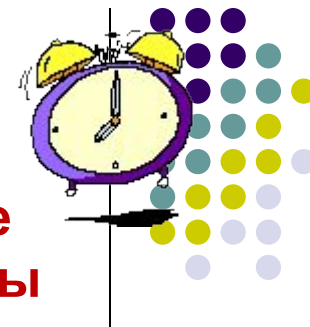
Средиземное море

Ответ на сообразительность



- | | | |
|-----------------------------------------------------------------|-----|--------------------------|
| 1. Мореплаватель, открывший Америку | 1. | Евразия |
| 2. Какая птица не летает | 2. | Нил |
| 3. Самая длинная река в мире | 3. | Япония |
| 4. Южный сосед США | 4. | Индейцы |
| 5. Страна, занимающая первое место в мире по производству часов | 5. | страус |
| 6. Коренные жители США | 6. | Солнце |
| 7. Самый большой материк Земли | 7. | А. Дюма |
| 8. Книга, в которую записывают исчезающие растения | 8. | Красная книга |
| 9. Какая птица поет ночью | 9. | соловей |
| 10. Французский писатель, автор романа «Монте -Кристо» | 10. | Италия |
| 11. Что символизирует японский флаг | 11. | 50 штатов |
| 12. Какому государству принадлежит автомобильная фирма «Фиат» | 12. | Байкал |
| 13. Что означают звезды на флаге США | 13. | Х. Колумб |
| 14. Самое глубокое озеро на Земле | 14. | конституционная монархия |
| 15. Форма правления в Японии | 15. | Мексика |

Ответ на сообразительность



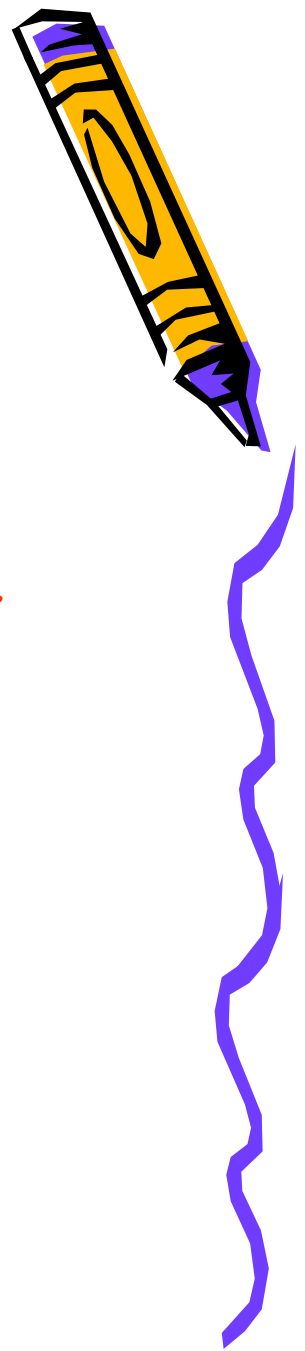
1. Окружающая Землю воздушная оболочка
2. Какой материк покрыт льдом
3. Горы на западе США
4. Денежная единица США
5. Что символизирует канадский флаг
6. самое большое озеро Земли
7. Какому государству принадлежит автомобильная фирма «Хонда»
8. Королева Великобритании
9. Крупнейший остров у берегов Канады
10. Самые высокие горы
11. Прибор, для определения атмосферного давления
12. Форма правления в Германии
13. Английский драматург, автор трагедии «Ромео и Джульетта»
14. Самый маленький материк Земли
15. Самая полноводная река

1. Каспийское
2. Кордильеры
3. доллар
4. Австралия
5. Япония
6. Республика
7. Елизавета II
8. Антарктида
9. Гренландия
10. Гималаи
11. клен,
широколиственные
леса
12. Амазонка
13. барометр
14. В. Шекспир
15. атмосфера

Это древнейшее государство расположено в Азии. Оно занимает одно из первых мест по запасам многих природных ресурсов и первое место по численности населения. Почти 90 % жителей сосредоточено на 1/3 территории страны, на востоке. Страна является крупной индустриальной державой и, несмотря на это, слабо урбанизирована (урбанизация 40 %). Промышленность сконцентрирована на северо-востоке страны.



Китай



Это высокоразвитая страна по форме правления является конституционной монархией. По числу жителей входит в первую десятку стран мира. Однонациональное по составу население характеризуется высокой средней плотностью, самой высокой продолжительностью жизни в мире. В промышленности приоритетное развитие получили новейшие наукоемкие отрасли.

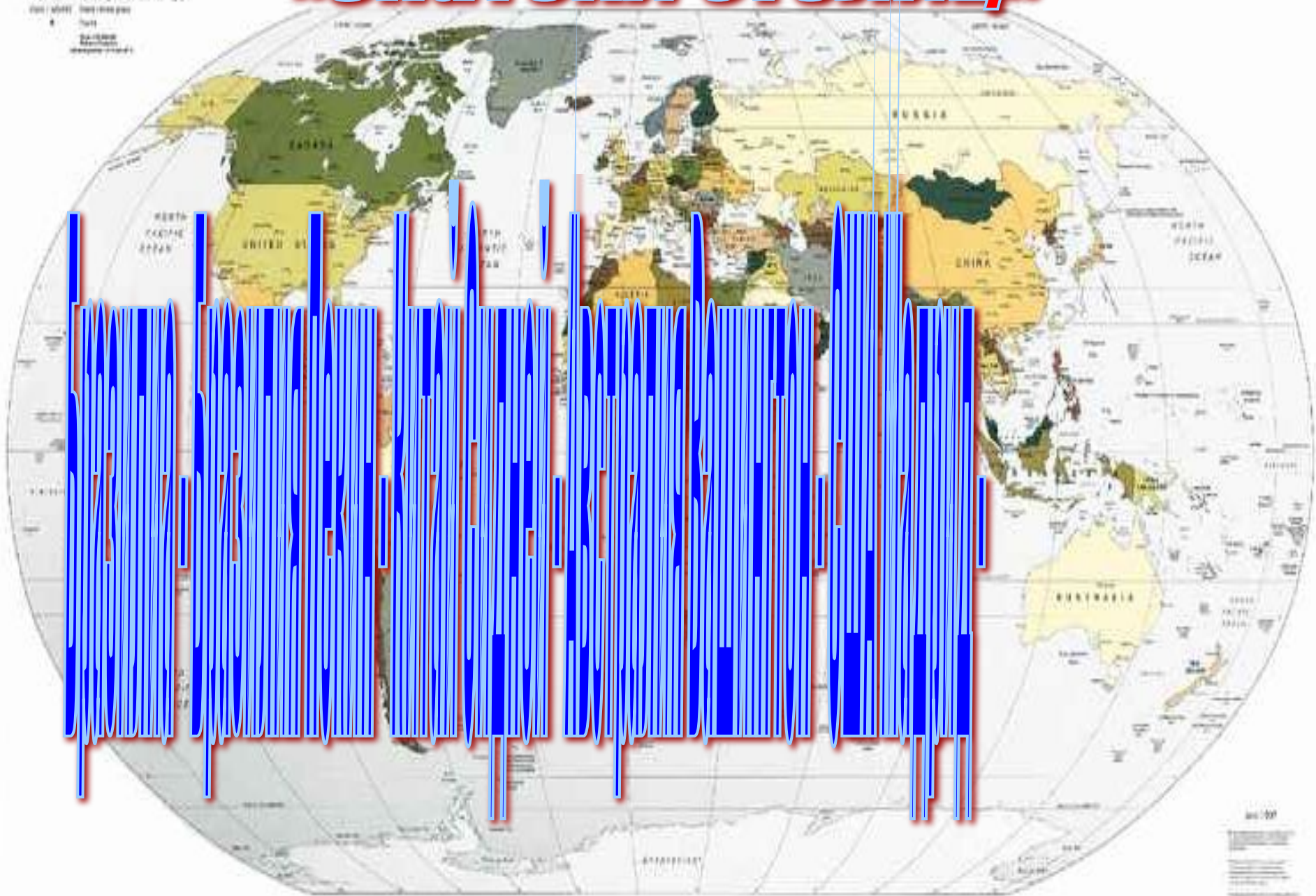


Япония



«ЗНАТОКИ СТОЛИЦ»

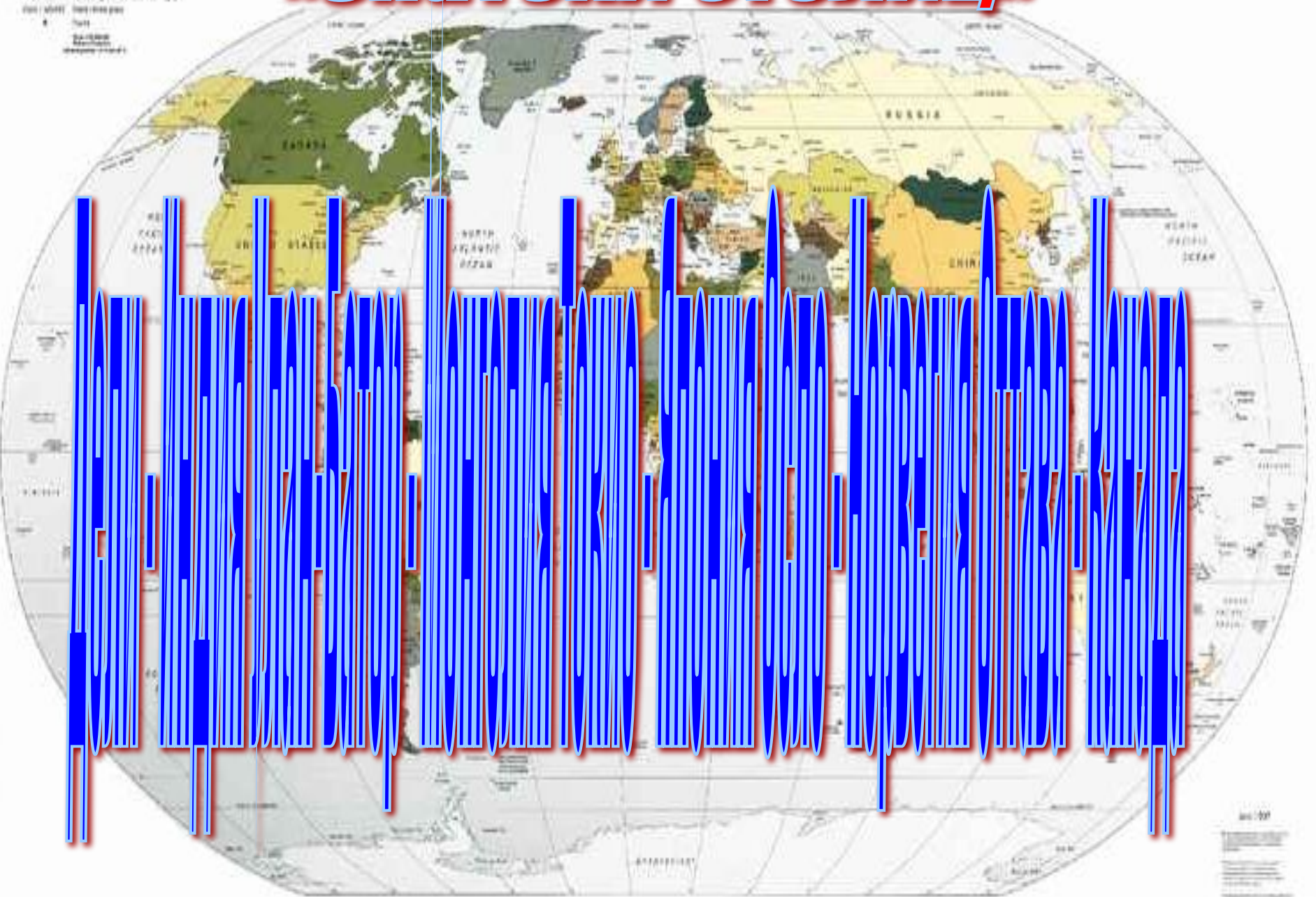
- SOVEREIGN STATE
- DEPENDENT TERRITORY
- TERRITORY UNDER DISPUTE
- TERRITORY NOT UNDER FULL CONTROL



Scale 1:100,000,000
© 1997
Globe

«Знатоки столиц»

Legend:
Country Name
Capital
Major City
Scale
North Arrow
Inset Map



June 1997
Scale
North Arrow
Inset Map

Спасибо за работу!

