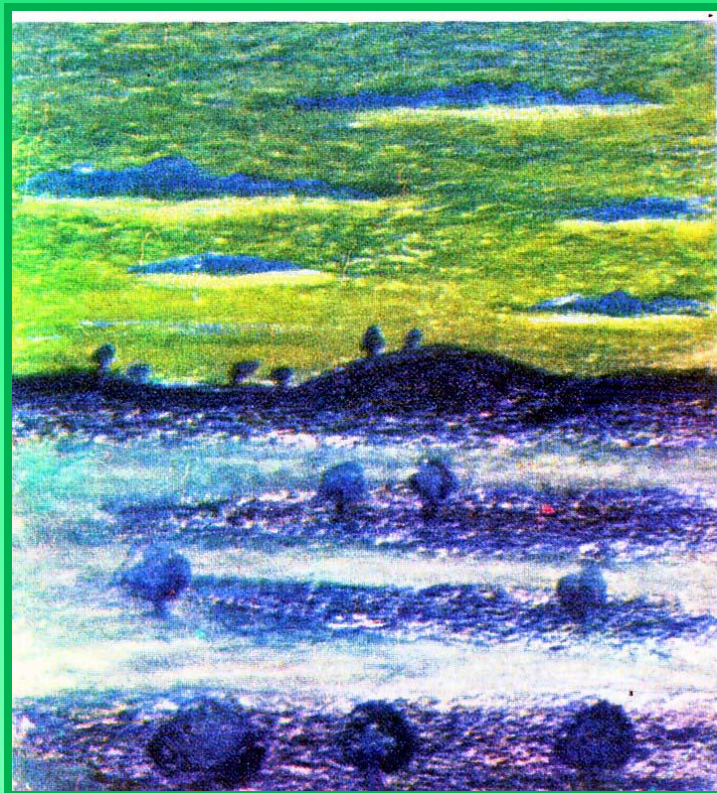


# Местные признаки погоды

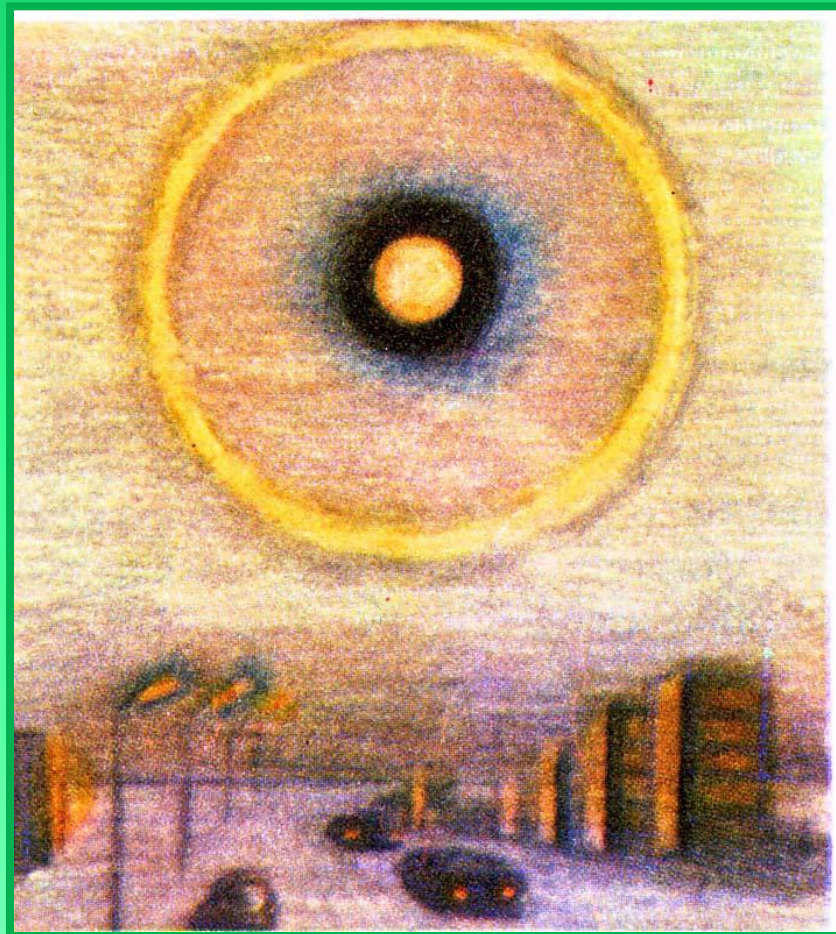
МБОУ Сатисская СОШ  
Дивеевского района  
Нижегородской области  
Презентация выполнена учителем географии  
Романовой И.В., 2010-11 учебный год

# Признаки сохранения хорошей погоды

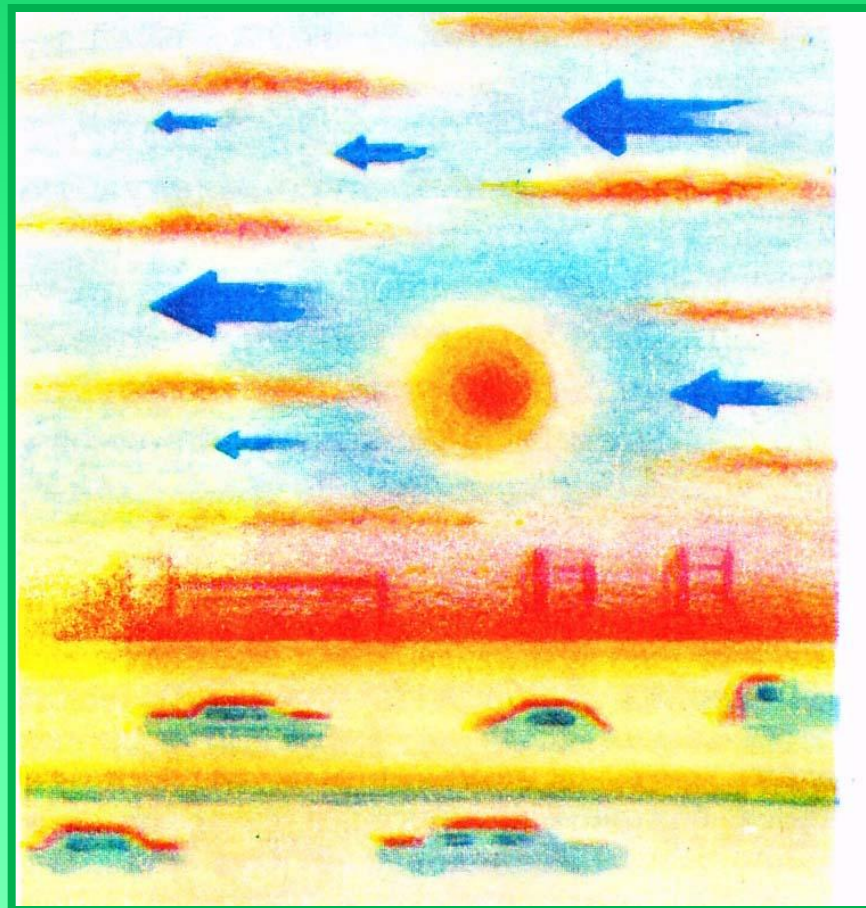
В ложбинах, низменных местах вечером и ночью собирается поземный туман, расходящийся после восхода Солнца.



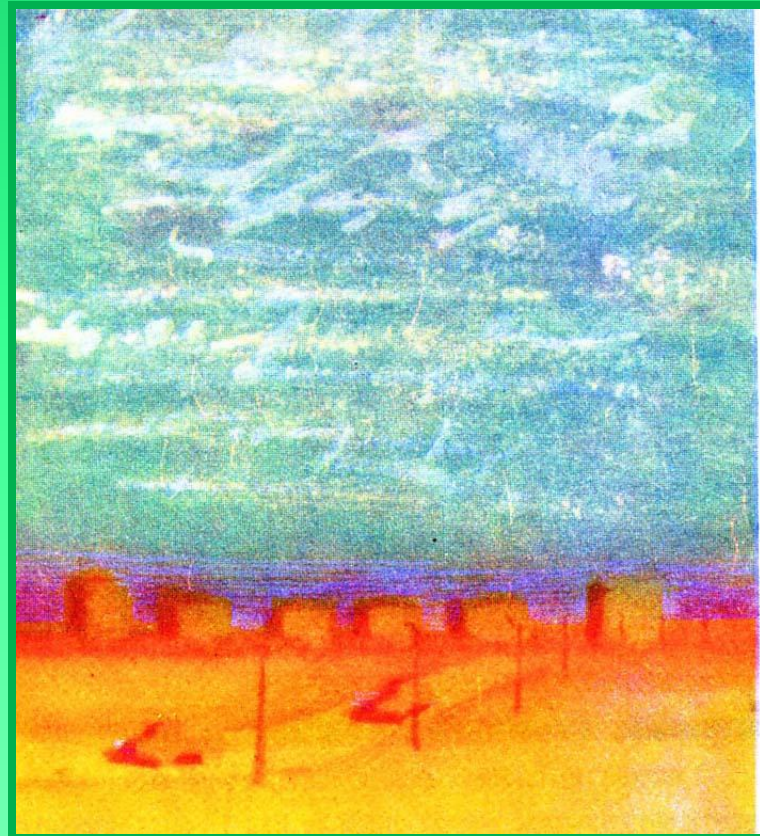
Зимой – белые венцы большого диаметра вокруг Солнца или Луны, а также столбы около Солнца, или так называемые ложные Солнца.



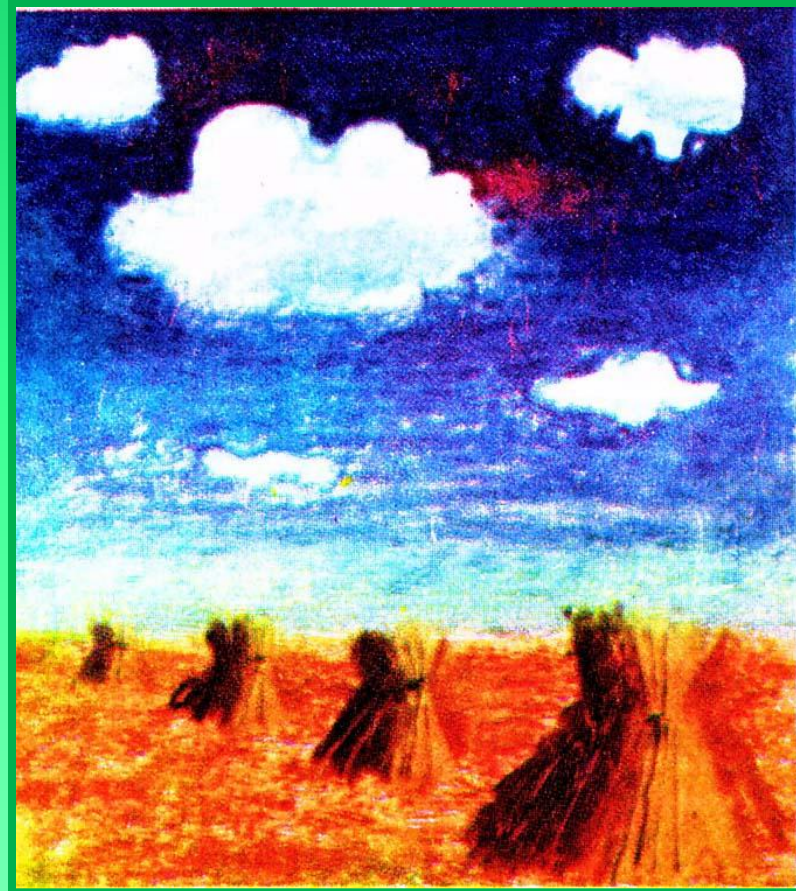
ПОСЛЕ ВОСХОДА СОЛНЦА ВЕТЕР  
УСИЛИВАЕТСЯ, ДОСТИГАЕТ  
НАИБОЛЬШЕЙ СИЛЫ ДНЕМ И К  
ВЕЧЕРУ СТИХАЕТ.



На небе видны очень высокие изорванные перистые облака причудливых форм, которые кажутся висящими на одном месте.



**К 10 часам утра появляются кучевые облака, количество их постепенно увеличиваются к 15-16 часам дня, а к вечеру облака исчезают.**

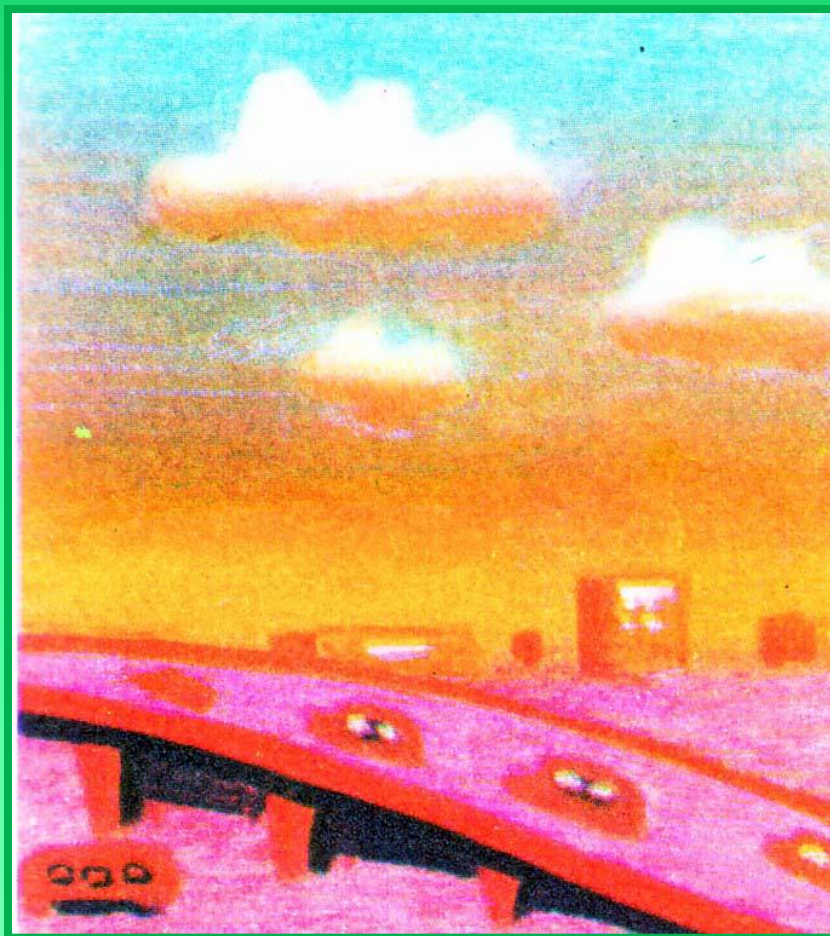


**На берегу моря или большого озера ветер днем дует с воды на сушу, а ночью, наоборот, с суши на воду (бризы)**



# Признаки ухудшения погоды

Утром появляются кучевые облака, которые к вечеру исчезают

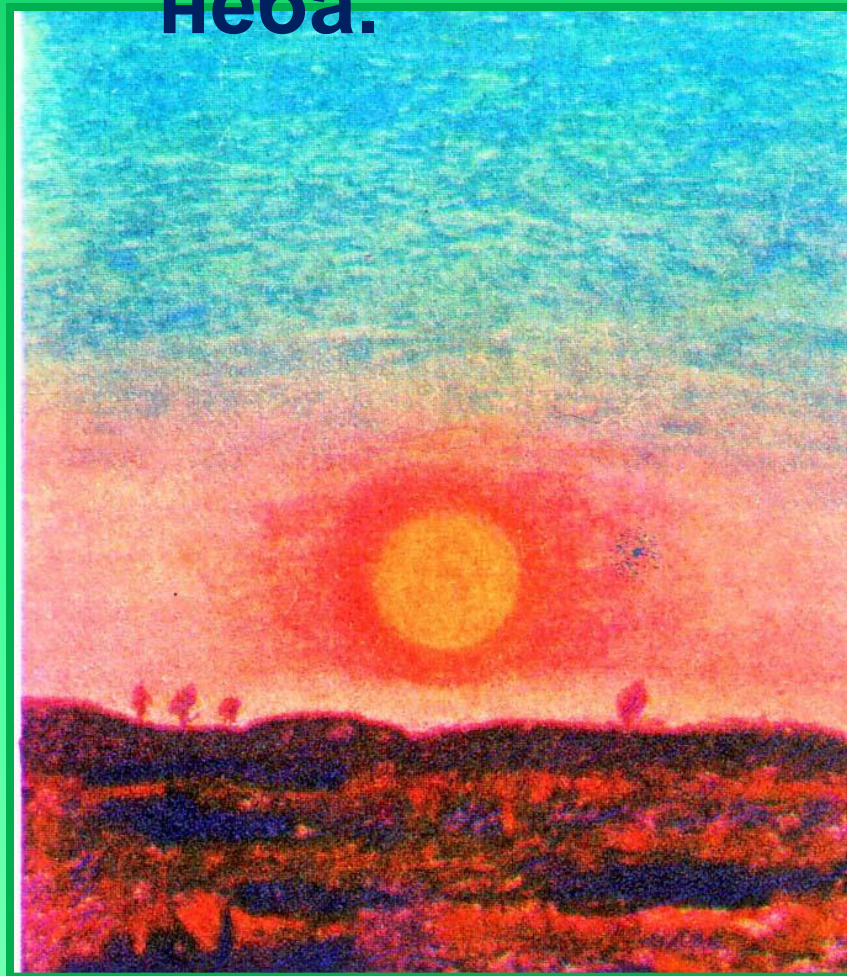




**Ночью тихо и прохладно. В лесу  
значительно теплее, чем в поле.  
Луна садится при чистом небе.**



**После ненастной погоды вечером  
появляется Солнце, при закате нет  
облаков в западной половине  
неба.**



**Вечером появляется радуга, в которой резко выделяется зеленый цвет. Ночью выпадает сильная роса.**



# ДЫМ ПОДНИМАЕТСЯ ВВЕРХ



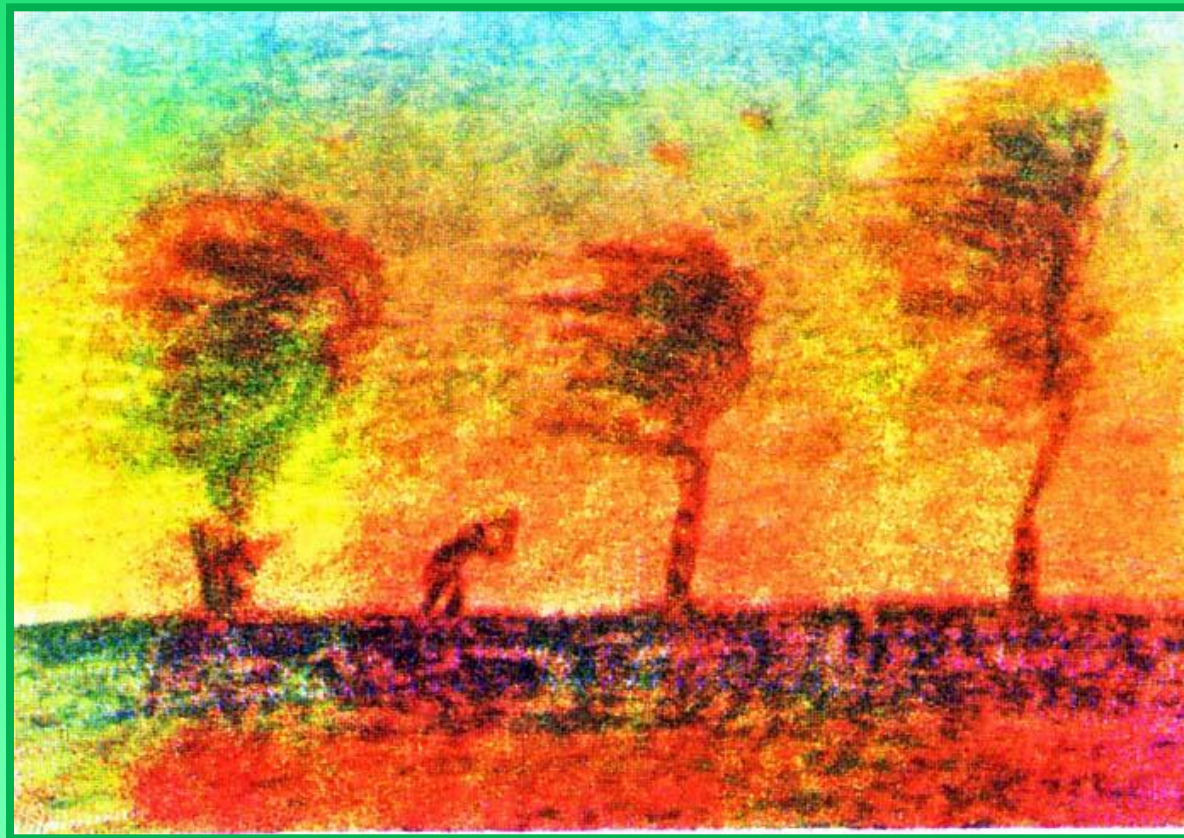
**КУЧЕВЫЕ ОБЛАКА ДВИЖУТСЯ В  
ТОМ ЖЕ НАПРАВЛЕНИИ, ЧТО И  
ВЕТЕР У ЗЕМЛИ.**



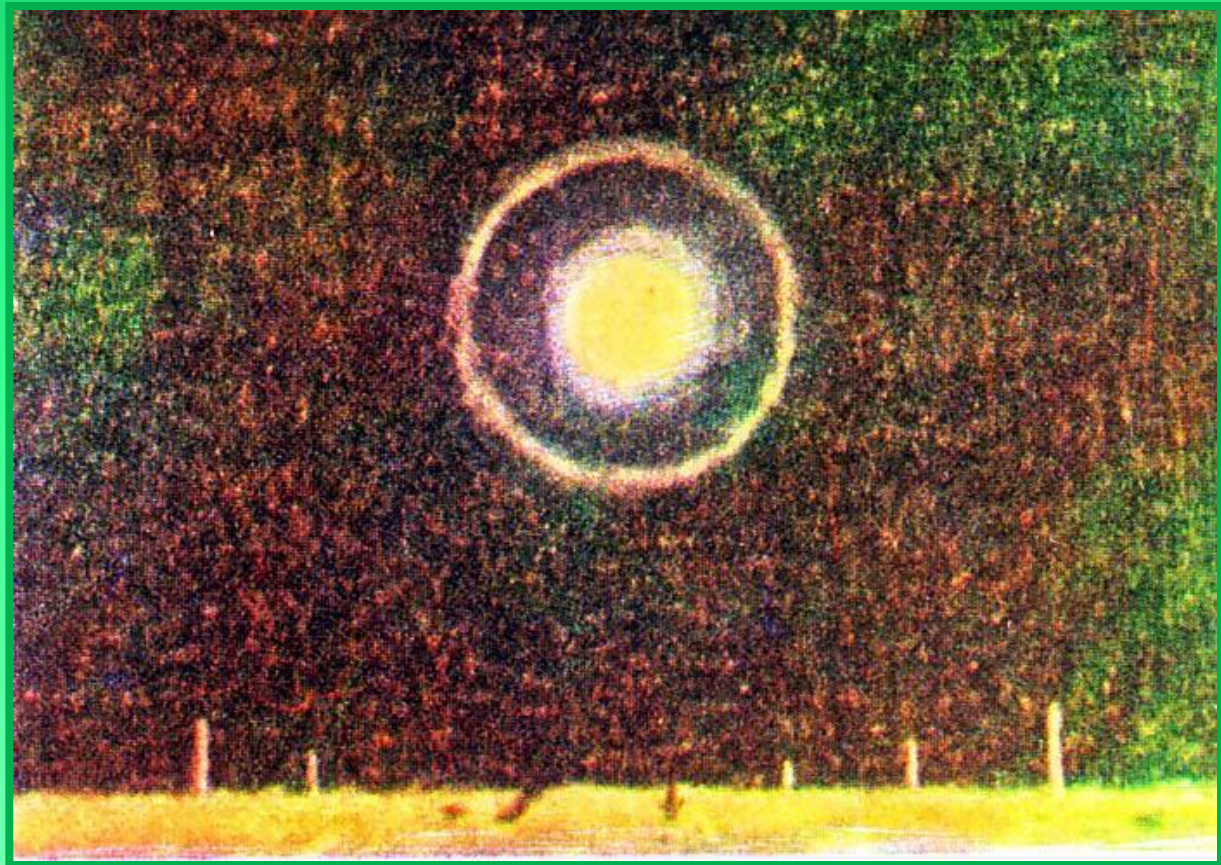
# ПЕРИСТЫЕ ОБЛАКА В ВИДЕ КРЮЧКОВ ДВИЖУТСЯ С ЗАПАДА ИЛИ ЮГО-ЗАПАДА



**Ветер к вечеру не стихает, а усиливается.**



**Луна окаймляется маленьким венчиком (гало).**





После появления быстро движущихся перистых облаков небо покрывается прозрачным, как вуаль, слоем перисто-слоистых облаков. Они видны в форме кругов около Солнца или Луны.



**На небе одновременно видны облака всех ярусов: кучевые, «барашки», волнистые, перистые.**



**Если кучевое облако переходит в  
грозовое и в верхней части его  
образуется «наковальня», то  
следует ожидать града.**



**Утром появляются кучевые облака, которые растут и к полудню принимают форму высоких башен или гор.**



# Дым идет книзу или стелется по земле

