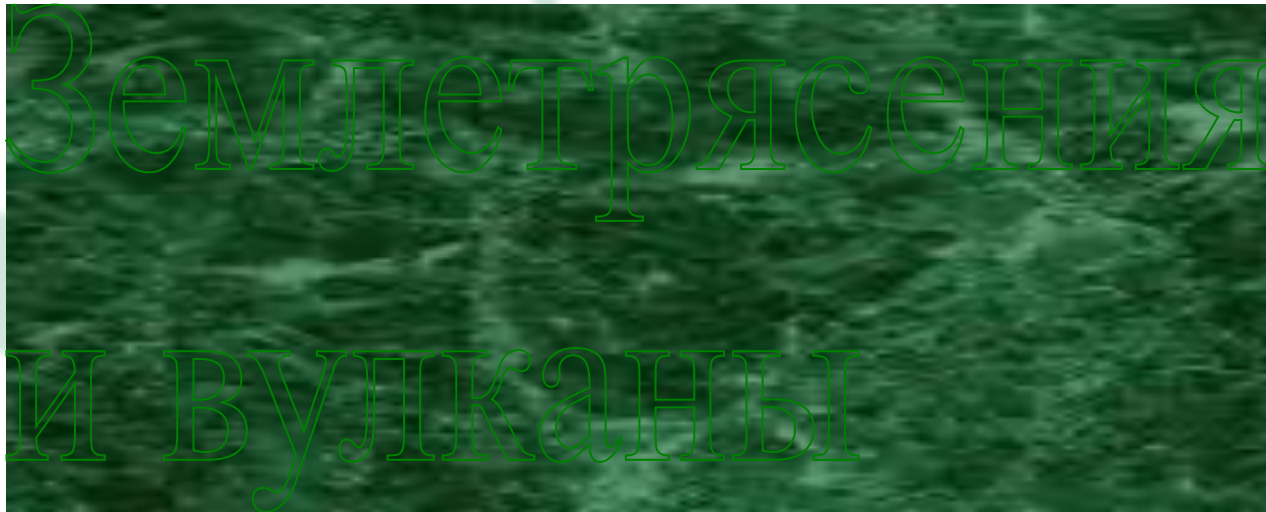
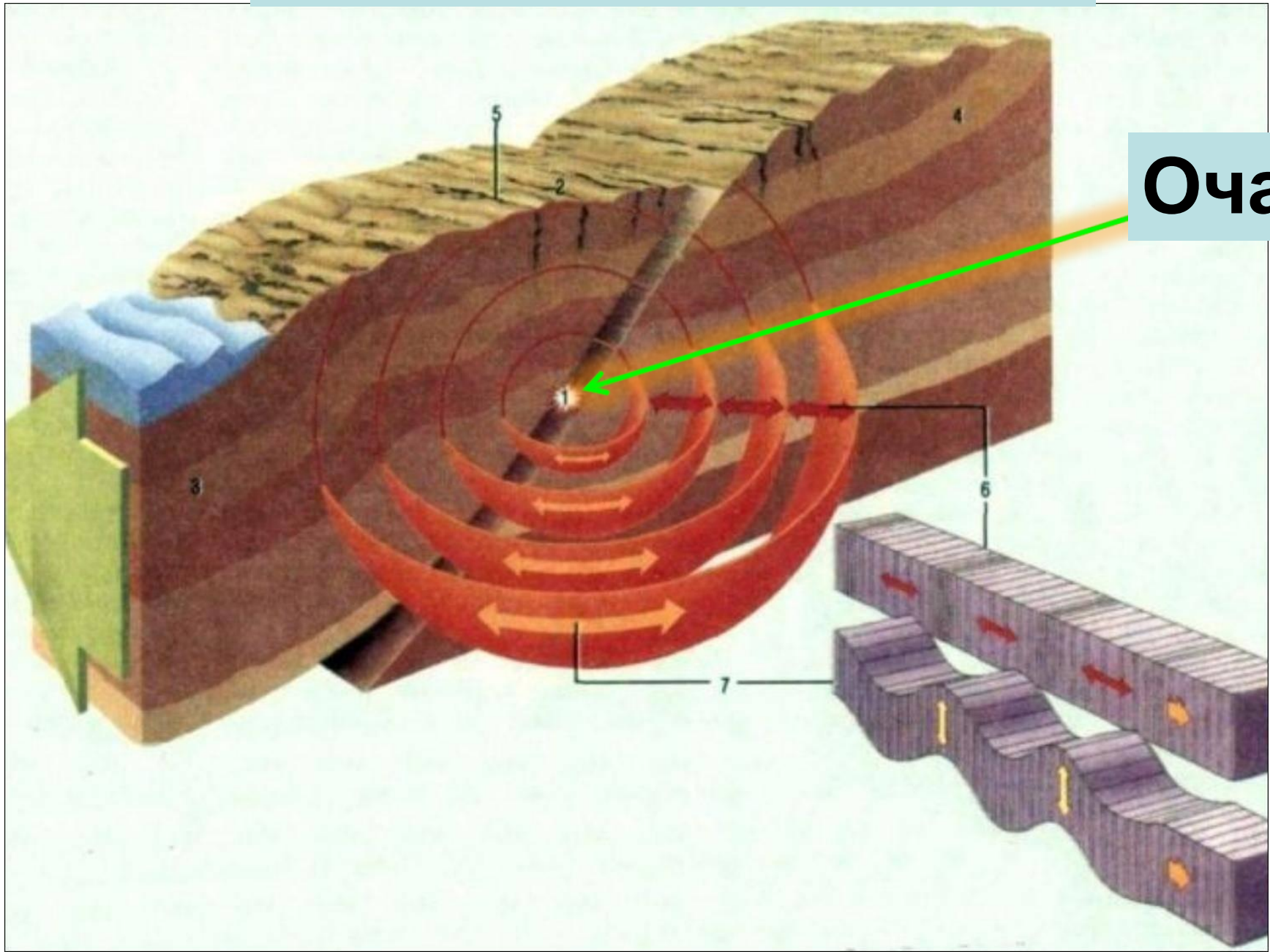


Землетрясения



МОУ Хову-Аксынская ОСШ
Учитель биологии: Дирчин С.А

Очаг землетрясения



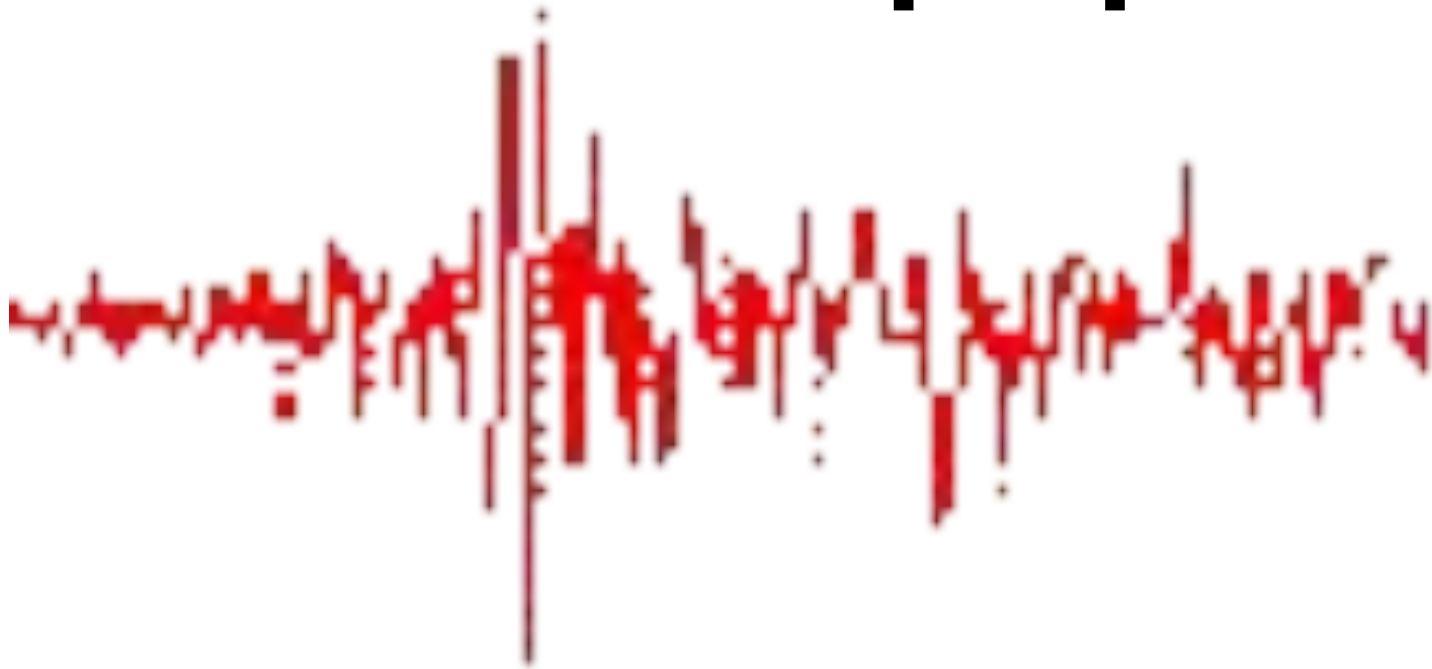
Очаг

Эпицентр

- область на поверхности земли, расположенная над очагом землетрясения .

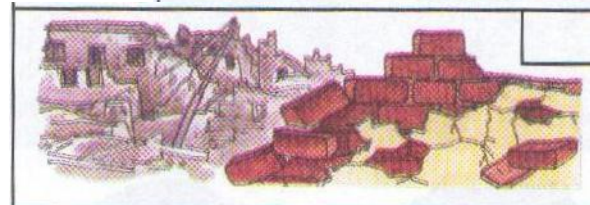
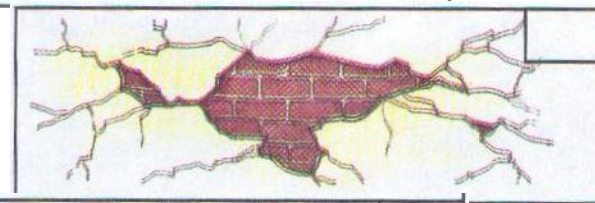
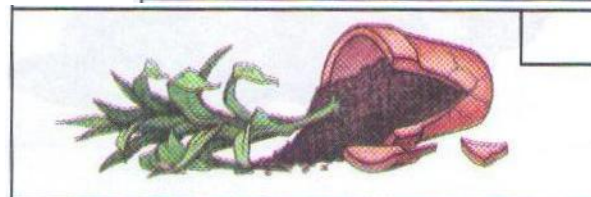
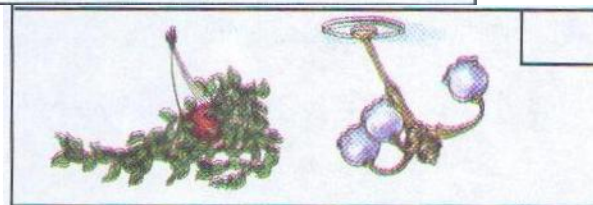
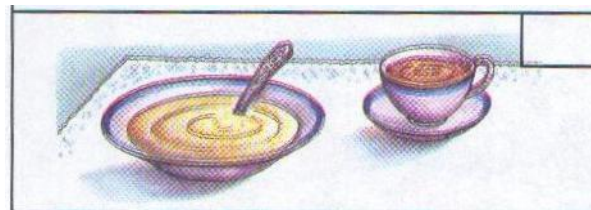


Запись сейсмографа

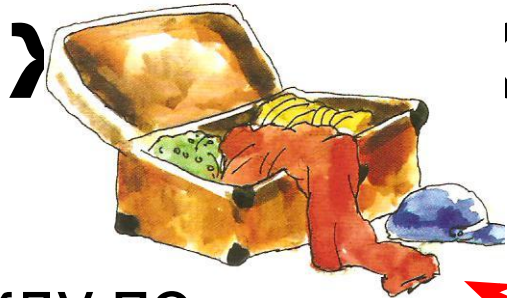


Шкала землетрясений по шкале Рихтера

Баллы	Явления
1-2	Человек не чувствует.
3-4	Небольшие движения люстр, звон посуды.
5-6	Падают небольшие предметы.
7-8	Отмечаются трещины на стенах домов.
9-10	Разрушение построек.
11-12	Разрушаются многие постройки.



Приготовьте заранее и держите всегда и

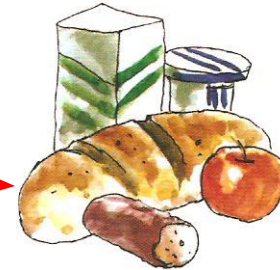
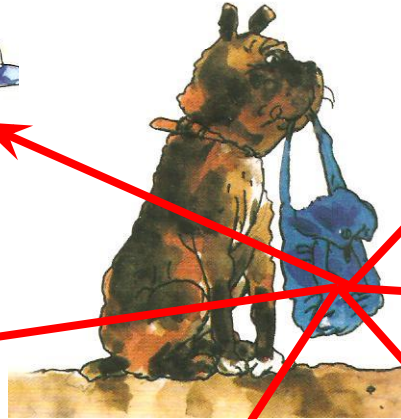


сегда н



две
документ
ы

одежду по
сезону



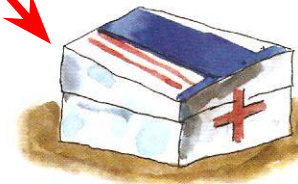
продукт
ы
на 3 дня



Электрически
й
фонарь



спичк
и

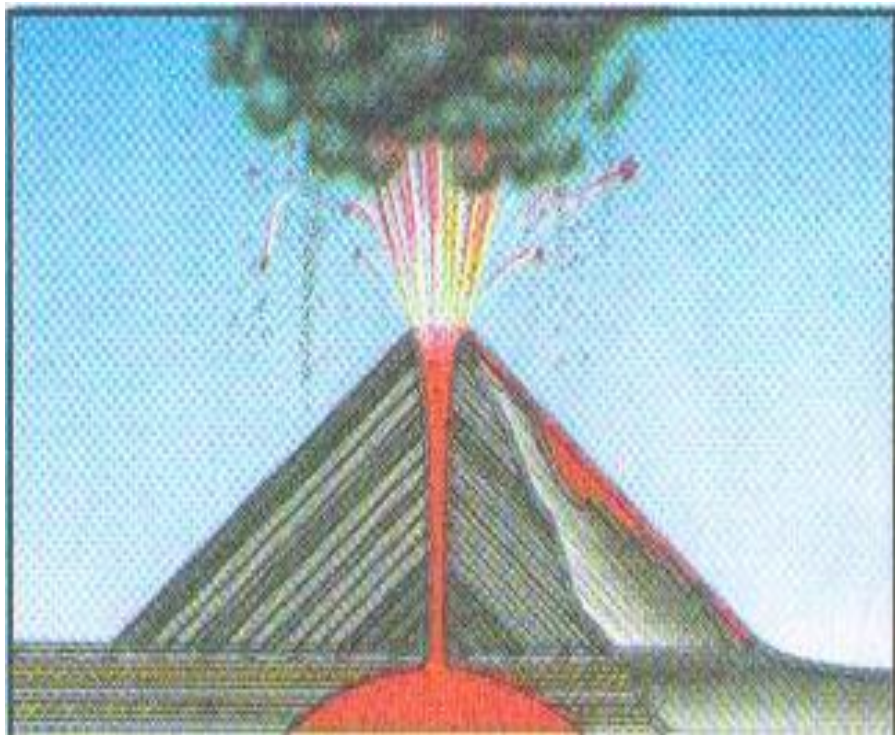


аптечк
у

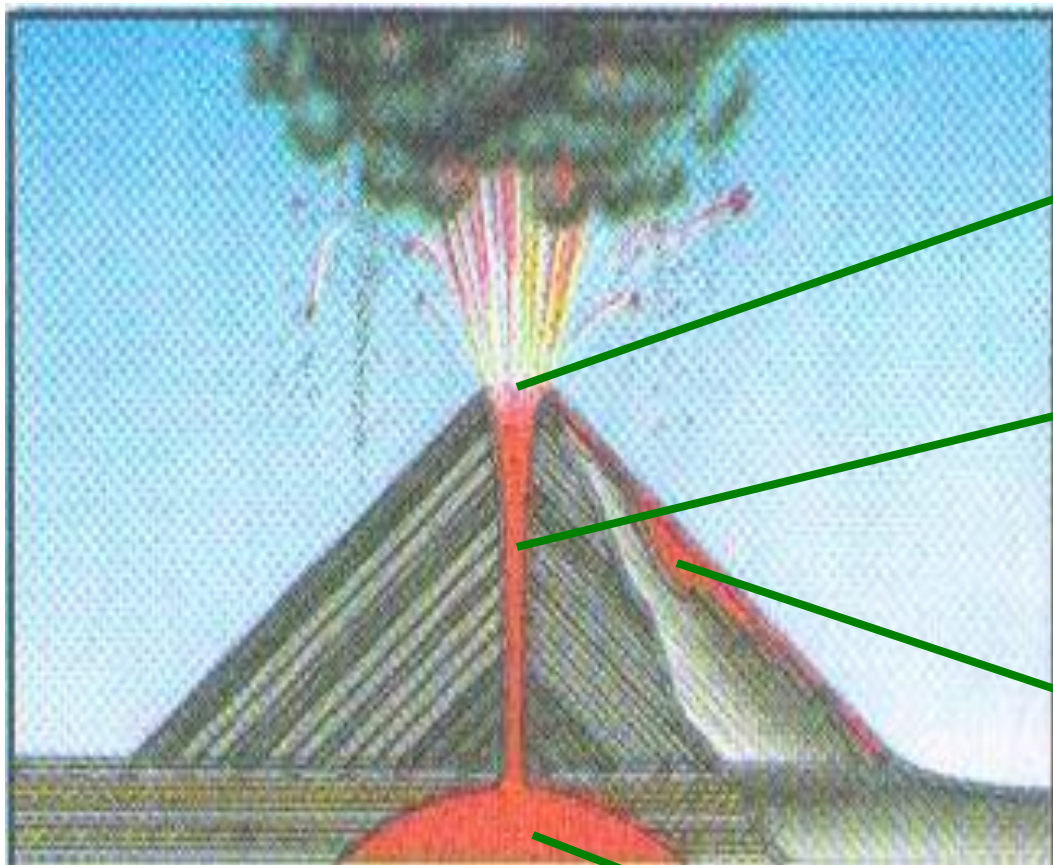
Вулканы

Конический

Щитовой



Конический вулкан



кратер

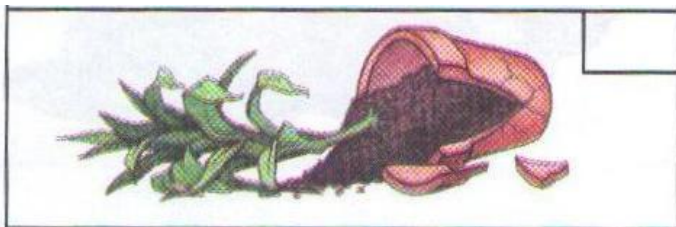
жерло

лава

очаг магмы

Шкала землетрясений по шкале Рихтера

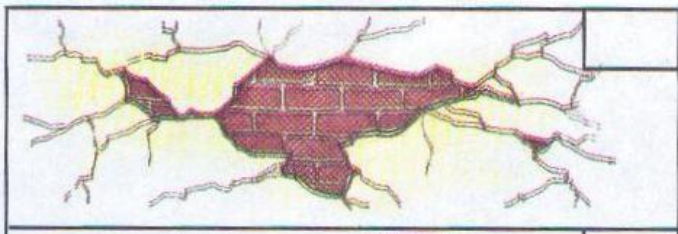
1



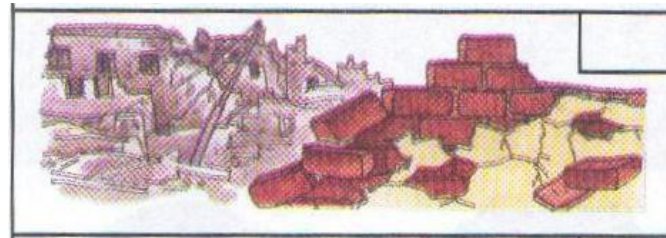
4



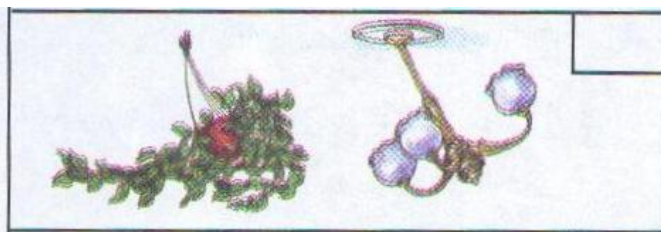
2



5



3



6



Ю. С. Игнатьев, доктор физико-математических наук, профессор
185140, Ярославль, ул. Свободы, 55-4 б