

# Дальневосточный район

$S = 6,2$  млн. км<sup>2</sup>

$N = 7,9$  млн. человек



SIBERIA

RUSSIA

KORYAK

Okhotsk

Magadan

Far Eastern Federal Region

Palana

Tigil'

Bering Sea

KAMCHATKA

Sea of Okhotsk

Petropavlovsk-Kamchatskiy

Amol'sk-na-Amure

SAKHALIN

Yuzhno-Sakhalinsk

PACIFIC OCEAN

East Sea)

2

1

14

9

8

8

8

# СОСТАВ РАЙОНА:

- РЕСПУБЛИКА : Саха (ЯКУТИЯ),
- КРАЯ : ПРИМОРСКИЙ, ХАБАРОВСКИЙ,  
КАМЧАТСКИЙ
- ОБЛАСТИ : АМУРСКАЯ, САХАЛИНСКАЯ,  
МАГАДАНСКАЯ,
- ОКРУГА : ЧУКОТСКИЙ
- АВТ.ОБЛАСТЬ : ЕВРЕЙСКАЯ

# ЭГП

- Выход к морям СЛО и ТО (широкие внешнеэкономические связи с государствами АТР),
- Редкая транспортная сеть(Транссибирская магистраль, БАМ), большие расстояния усложняют развитие экономических связей и удорожают стоимость продукции)
- Выход к южной государственной границе с КНДР и Китаем, морские границы с Японией и США(ВСП улучшается)
- Расположена на востоке России(удаленность от основных, наиболее развитых районов европейской части страны)
- Энергетические и сырьевые базы свои, от продовольственных удален
- **ВЫВОД:** не очень выгодно

# Рельеф района

- Горы Северо –Востока(хр. Черского, Верхоянский, горы Сихотэ-Алиня)- обл.Мезозойской скл.
- Горы Камчатки, Сахалина и Курильских островов расположены в зоне поддвига Тихоокеанской плиты под Евразийскую, сейсмическая зона. Землетрясения в 1996г.,2007г. На Сахалине, 2006г.-в Корякском АО
- Колымская, Яно-Индигирская низменности на Колымской платформе

**ВЫВОД:** наиболее благоприятные условия для жизни на равнинах, строительство зданий требует учета сейсмичности территории

**На Камчатке 29 действующих вулканов, на Курильских островах - 38**



Долина гейзеров на Камчатке







# Вулканы Камчатки





Самый высокий вулкан Камчатки – **Ключевская Сопка** 4750 метров



# Вулкан Авачинская Сопка



# ПРИРОДНЫЕ УСЛОВИЯ

- Север - САКП, зима - суровая, Оймякон-«полюс холода» - « $-71^{\circ}\text{C}$ », лето- прохладное
- Юг- УКП(муссонный), зима- ветреная, холодная - « $-20^{\circ}\text{C}$ », лето- не жаркое - « $+20^{\circ}\text{C}$ »,  $K > 1,800-1000$  мм и более, с Японского моря- тайфуны. Летние муссоны - наводнения на реках.

**Вывод:** экстремальные природные условия!

# РЕКИ

- Анадырь, Камчатка, Лена, Колыма, Амур(два половодья - весеннее и летнее) с притоками - Зея, Бурея, Уссури.
- Озеро - Ханка.

**Вывод:** хорошо обеспечен водными ресурсами, но используются они сезонно!

# Река Лена







# Природные зоны

- Север- тундра, тундрово-глеевые почвы
- Тайга - лиственничная, темнохвойная(кедр, пихта, ель)
- Широколиственные леса – «уссурийская тайга» - многоярусные леса, перевитые лианами, лимонником, актинидией. Корейский кедр, маньчжурский ясень, клен, бархатное дерево, в подлеске- жень-шень - «корень жизни».



**женьшень**



**мандаpинка**



**росомаха**



**ЛИСТВЕННИЦА**

# Морж





**МОРСКОЙ КОТИК**

Нерпа

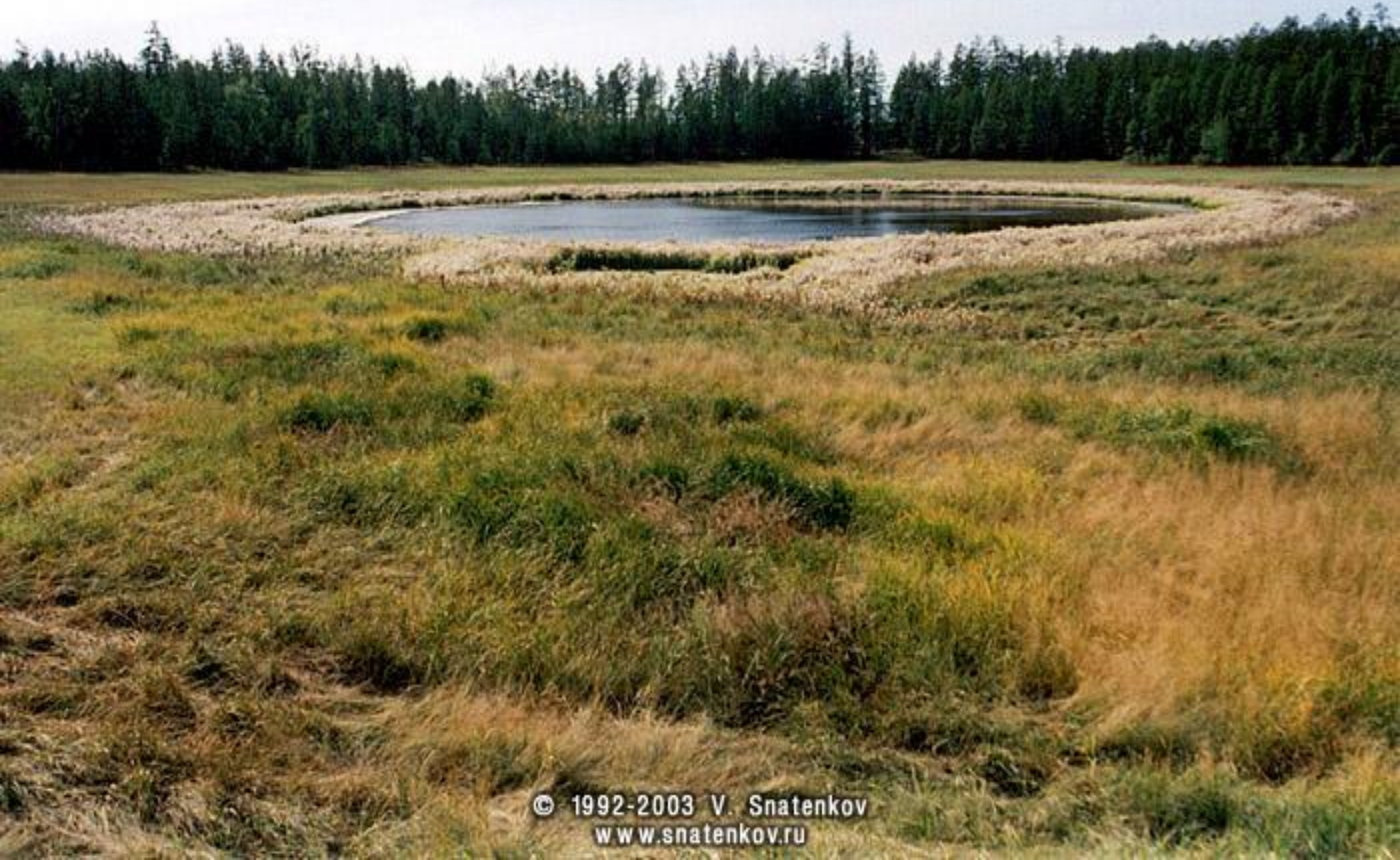




# Горбатый кит



# Природа Якутии





# ПРИРОДНЫЕ РЕСУРСЫ

- Золото, алмазы Якутии, оловянные руды, вольфрам, молибден, медь, полиметаллические руды, сера, древесина, пушнина, «дары моря»- рыба(лососевые), крабы, кальмары, креветки, морская капуста.

**Вывод:** ресурсы богаты и разнообразны, но добыча их затруднена!



Гейзерит

Cepa



# НАСЕЛЕНИЕ

- Средняя плотность 1,3 чел/км<sup>2</sup>,
- Размещено неравномерно, высокая плотность на юге,
- Урбанизация 76%,
- Крупные города: Владивосток(626 тыс. чел.), Хабаровск(616 тыс. чел.),
- Проблемы малых народов: чукчи, коряки, якуты, ительмены.

**Вывод:** дефицит трудовых ресурсов!

# Коренной житель Камчатки



Фотогалерея путешественника  
Владимира Снатенкова  
<http://www.snatenkov.ru>  
Copyright © 1992-2002 Snatenkov





© 1992-2003 V. Snatkov  
www.snatkov.ru

**Жительница Якутии**



Владивосток



Хабаровск

# Промышленность – основа ЭКОНОМИКИ:

- Рыбная: «рыбный цех страны»: Южно-Сахалинск, Петропавловск-Камчатский, Владивосток
- Горнодобывающая
- Лесная и лесоперерабатывающая: Хабаровск, о. Сахалин(ЦБП)
- М/с: судостроение: Комсомольск-на-Амуре
- Цветная металлургия: Дальнегорск (Pb, Sn)

**Район находится на стадии формирования**, в перспективе активное создание верхних этажей производств

**Южно-Якутский ТПК:** добыча каменного угля, в перспективе добыча железной руды, заготовка древесины.

# Сельское хозяйство:

- **Север: Ж:** оленеводство, рыболовство, промысел пушного зверя,
- **Юг:** Амурская область, Приморский и Хабаровский края.

УКП (муссон), плодородные почвы, хорошие условия для жизни людей и с/х.

**Р:** пшеница, рис, соя, овощеводство.

**Ж:** КРС(мясо-молочное), рыболовство, марикультура – «морские огороды» в заливе  
Посьет: устрицы, гребешки, трепанг, аквакультура.