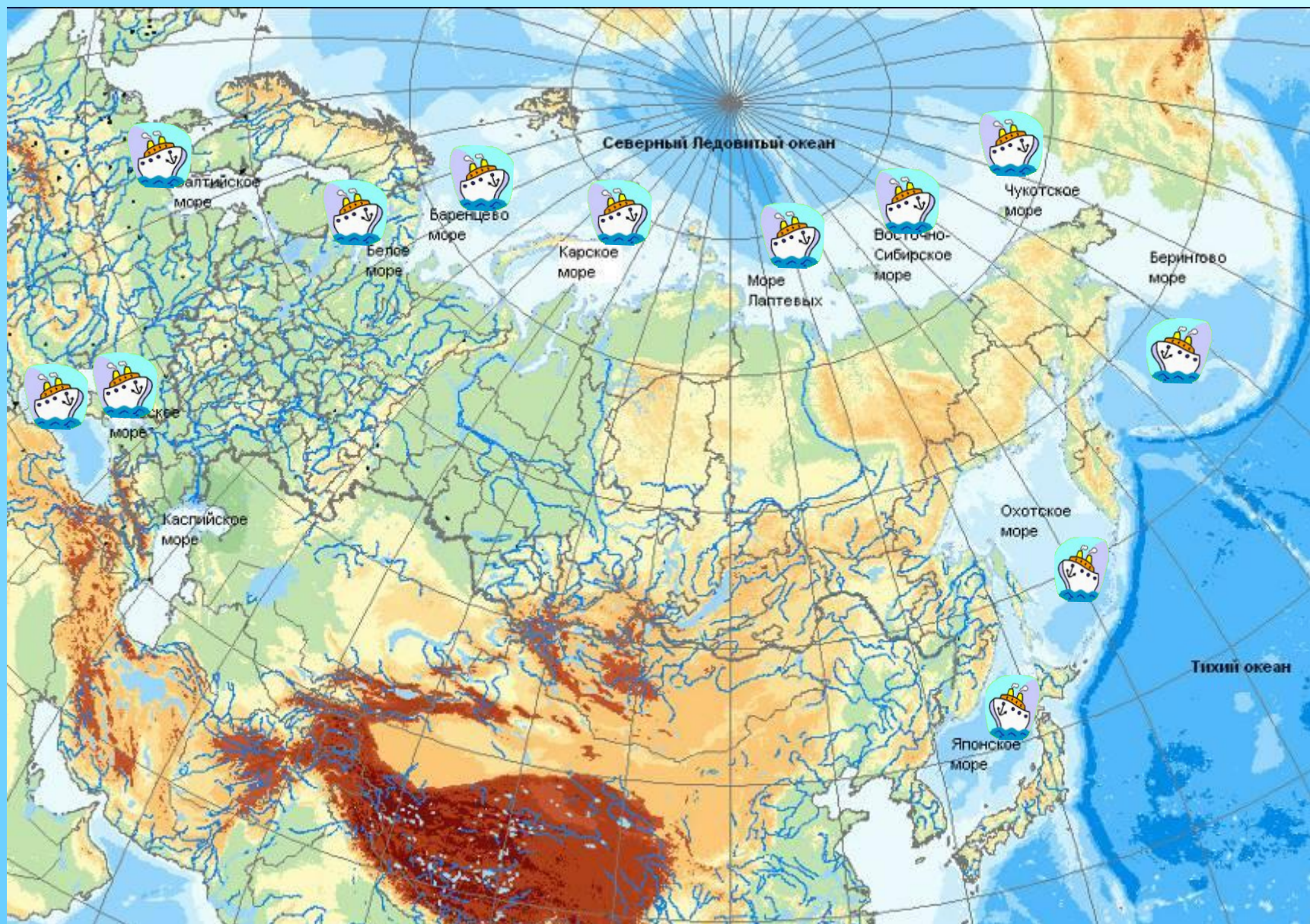


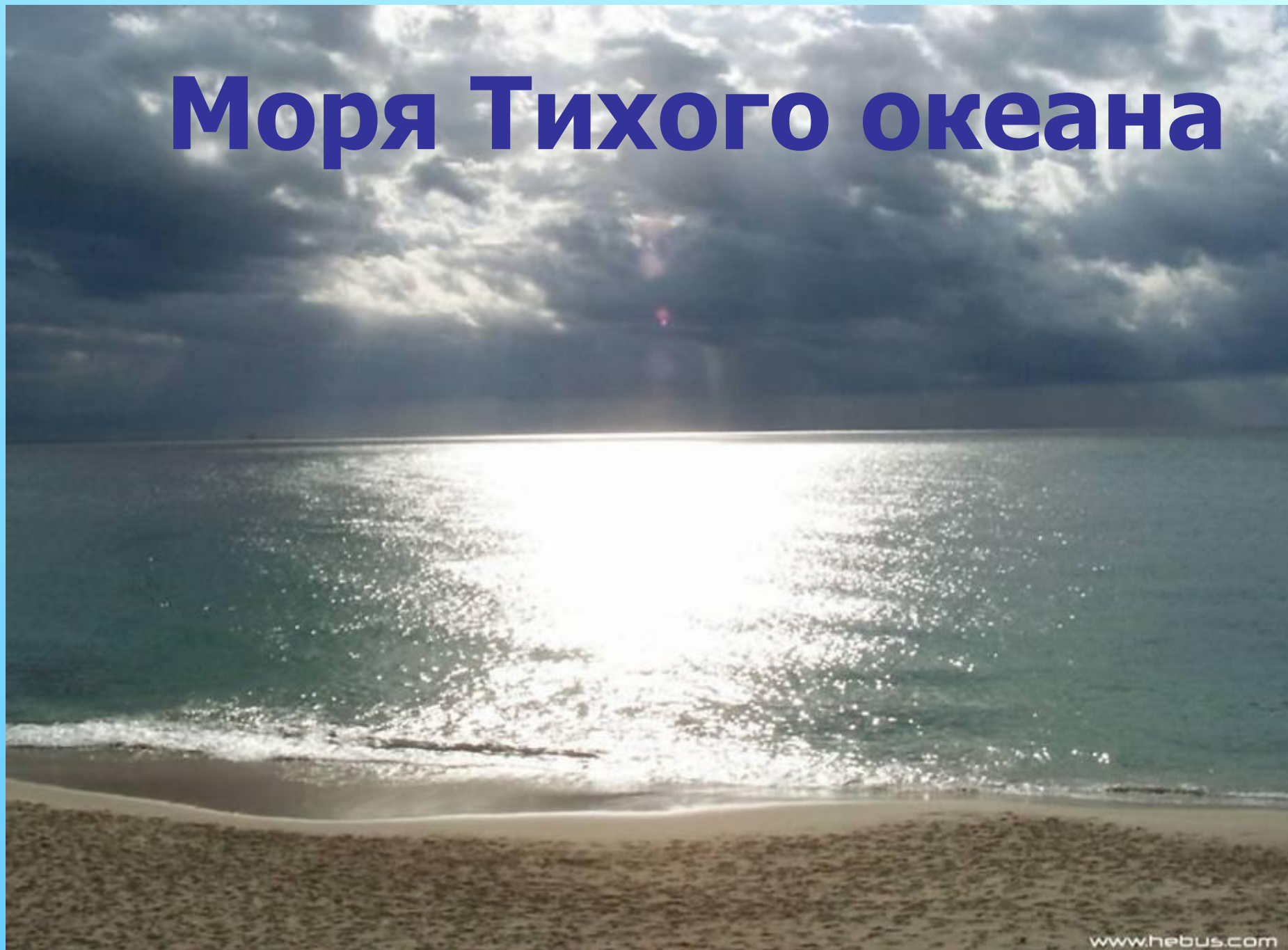
МОРЯ, ОЗЕРА И РЕКИ РОССИИ



Моря России.



Моря Тихого океана



Охотское море

Охотское море — часть Тихого океана — часть Тихого океана, отделяется от него полуостровом Камчатка — часть Тихого океана, отделяется от него полуостровом Камчатка, Курильскими островами — часть Тихого океана, отделяется от него полуостровом Камчатка, Курильскими островами



стр
октя
сть



Японское море



Япóнское мо́ре — море — море в составе Тихого океана — море в составе Тихого океана, отделяется от него Японскими островами — море в составе Тихого океана, отделяется от него Японскими островами и островом



Сам
Тих
нег
ост
бер
сос
отд
ост
Сам
Рос
составе Тихого океана,

В состав первого в России морского заповедника входит большой участок побережья и 12 островов. Создан в 1978 году.





Рыб – более 100 видов

Моллюсков, иглокожих,
ракообразных – более
2000 видов



Берингово море



Бéрингово мóре — море — море на севере Тихого океана.

Зимой покрыто льдом.

Температура воздуха до +7, +10 °С летом и -1, -23 °С зимой.

Названо в честь Витуса Беринга, мореплавателя, офицера русского флота, датчанина по происхождению.



Моря Северного Ледовитого океана



Белое море



Бéлое мóре — относится к Северному Ледовитому океану.

Среди морей, омывающих Россию, Белое море — одно из самых маленьких (меньше его только Азовское море).

Зимой море замерзает.



Баренцево море

Ба́ренцево мо́ре — окраинное море — окраинное море Северного Ледовитого океана — окраинное море Северного Ледовитого океана. Оно омывает берега России — окраинное море Северного Ледовитого океана. Оно омывает берега России и



ве
ер
он
ве
я з
ни
ни

Карское море



Ка́рское мо́ре — часть Северного Ледовитого океана — часть Северного Ледовитого океана. Это одно из самых холодных морей России — часть Северного Ледовитого океана. Это одно из самых холодных морей России, только близ устьев рек температура



ы л
ас
ана
ей
пе
ты
ть

ы
х
ек



Море Лаптевых

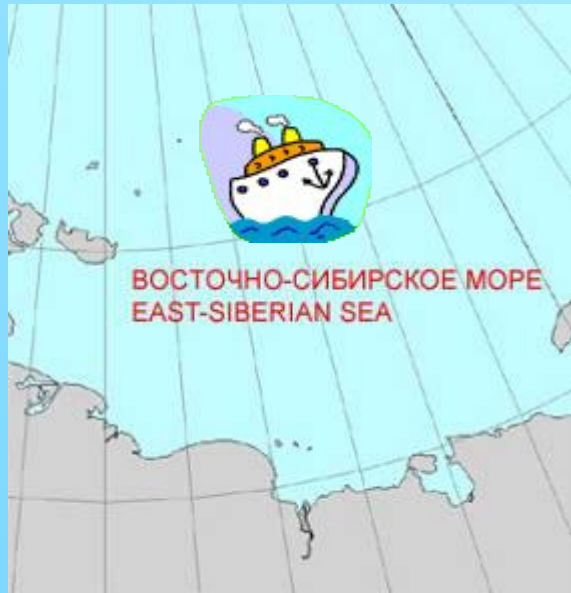
Море Лаптевых — окраинное море
— окраинное море Северного
Ледовитого океана.

Большую часть года оно покрыто льдами.

Море названо в честь братьев
Дмитрия и Харитона Лаптевых,



Восточно-Сибирское море



Восто́чно-Сибі́рское мо́ре —
о́краинное море — о́краинное
море Северного Ледовитого
океана. Это самое холодное
море.

Бо́льшую часть года море
покрыто льдом.

Промысел моржа Промысел
моржа, тюленя, рыболовство.



Чукотское море



Чукотское море — окраинное море — окраинное море Северного Ледовитого океана — окраинное море Северного Ледовитого океана, расположено между Чукоткой — окраинное море Северного Ледовитого океана, расположено между Чукоткой и Аляской. Температура воды летом



до

яб

м



Моря Атлантического океана



Балтийское море



Балтийское море (с древности и до XVIII века было известно как «**Варяжское море**») — внутриматериковое окраинное море) — внутриматериковое окраинное море, глубоко вдающееся в материк) — внутриматериковое окраинное море, глубоко вдающееся в материк. принадлежит бассейну Атлантического океана.



Черное море

Чёрное мо́ре — внутреннее море — внутреннее море бассейна Атлантического океана.

Площадь 422 000 км².

Черное море - одно из любимых мест отдыха.



Азовское море



Расположено на юге европейской части России, глубоко врезано в сушу.

Относится к внутренним морям, однако связано и с Мировым океаном: Керченским проливом Азовское море соединяется с Черным.



Озеро.

О́зеро — замкнутое углубление суши — замкнутое углубление суши, в которое стекают и накапливаются поверхностные и подземные воды. Озёра не являются частью Мирового Океана.

Озера бывают разными по происхождению, по химическому составу воды (пресные и солёные), по водному балансу (сточные и б



Каспийское море



Каспийское море — самое большое озеро — самое большое озеро на Земле — самое большое озеро на Земле, расположенное на стыке Европы — самое большое озеро на Земле, расположенное на стыке Европы и Азии — самое большое озеро на Земле, расположенное на стыке Европы и Азии называемое морем из-за его размера предсто
озеро,



Байкал

Самое глубокое озеро в мире, восьмое в мире по своей площади находится в Восточной Сибири, окружено горами. Длина Байкала - 636 км, средняя ширина - 48 км, макс. глубина - 1637 м. Средняя температура воды в июле - 13 °С. Из Байкала вытекает только одна река - Ангара.



Ладожское озеро



Ладожское о́зеро—самое большое озеро в Европе. Длина с юга на север — 219 км, наибольшая ширина — 138 км, из него вытекает река Нева.(г.Санкт-Петербург.) На Ладожском озере около 660 островов. Во время блокады Ленинграда по озеру вела „**Дорога жизни**“, единственный путь, по которому возможно было снабжать город продуктами и увозить жителей из города.



Онежское озеро

Оне́жское озеро— естественный водоем на северо-западе Европейской части России.

Второе по величине озеро в Европе
Второе по величине озеро в Европе после Ладожского. Глубина достигает 127 м.

В Онежское озеро впадают около 50 рек. Одним известнейших островов на озере является остров Киж, на котором расположен одноименный музей-заповедник.





Реки



России

Реки.

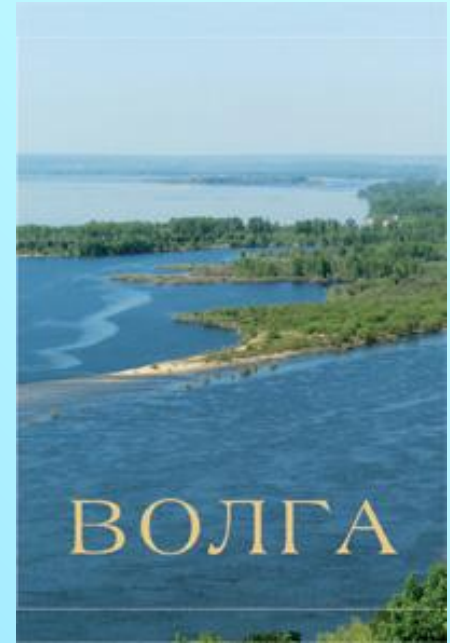
Река́ — природный водный — природный водный поток (водоток — природный водный поток (водоток), текущий в выработанном им углублении — постоянном естественном русле.

В каждой реке различают место её зарождения — исток В каждой реке различают место её зарождения — исток и место впадения в море В каждой реке различают место её зарождения — исток и место впадения в море, озеро В каждой реке различают место её зарождения — исток и место впадения в море, озеро или слияния с другой рекой — устье.

Реки, непосредственно впадающие в океаны Реки, непосредственно впадающие в океаны, моря, озёра или теряющиеся в песках и болотах Реки, непосредственно впадающие в океаны, моря, озёра или теряющиеся в песках и болотах, называется

Волга

Одной из самых больших в Европе и красивых русских рек является Волга. Её длина 3530 км. Начинается Волга на Валдайской возвышенности. Волга - типичная равнинная река. Впадает в Каспийское море.





Волга



На Волге построено много больших индустриальных городов, такие, как Тверь, Ярославль, Нижний Новгород, Казань, Ульяновск, Самара, Саратов, Волгоград, Астрахань.

В результате воздействий на окружающую среду человеком, постройки новых заводов и предприятий, задымления, резко ухудшилась экологическая обстановка; ведется поиск научно обоснованных путей восстановления природных богатств Волги.



Обь



Река Обь - крупнейшая река Западной Сибири. Обь зарождается на [Алтае](#) Река Обь - крупнейшая река Западной Сибири. Обь зарождается на Алтае где в районе г. Бийска сливаются реки [Бия](#) Река Обь - крупнейшая река Западной Сибири. Обь зарождается на Алтае, где в районе г. Бийска сливаются реки Бия и [Катунь](#). Обь имеет много притоков, один из самых больших – Иртыш.



Обь



На Оби находятся города Барнаул На
Оби находятся города Барнаул,
Новосибирск, Нижневартовск, Сургут,
Салехард.



Енисей



Енисей — река в Сибири — река в Сибири, название от древнекиргизского — река в Сибири, название от древнекиргизского «Эне-Сай» — мать-река, впадает в Северный Ледовитый океан.

Одна из крупнейших рек мира.



Енисей



Города на Енисее:
Саяногорск Города на
Енисее: Саяногорск,
Абакан Города на Енисее:
Саяногорск, Абакан,
Дивногорск Города на
Енисее: Саяногорск,
Абакан, Дивногорск,
Красноярск, Енисейск.



Лена



Лéна — крупнейшая река — крупнейшая река Северо-Восточной Сибири — крупнейшая река Северо-Восточной Сибири, впадает в море Лаптевых.

Протяжённость 4400 км. Лена — самая длинная река в мире, полностью протекающая в зоне вечной мерзлоты.

Лена в верхнем течении быстра, извилиста, местами порожи́ста. Ниже Якутска Лена – гигантский водный поток; даже там, где она идёт одним руслом, её ширина достигает до 10 км, а глубина превышает 16-20 м. Там же, где островов много, Лена разливается на 20-30 км .



Лена



Берега Лены заселены очень слабо. От посёлка до посёлка на сотни километров раскинулась тайга, и только с приближением к Якутску чувствуется оживление.



Выводы:



Северный - Ледовитый океан

Баренцево море

Чукотское море

Белое море

Карское море

Восточно – Сибирское море

море Лаптевых



Тихий океан

Японское море

Охотское море

Берингово море



Атлантический океан

Балтийское море

Чёрное море

Азовское море

Спасибо за работу!



До новых
путешествий!

