

Путешествие

Учитель: Воронкова И.А.

Двадцатое марта.

Классная работа.

*Повторение и обобщение
изученного об имени
существительном.*

Транспорт для путешествия



- Автомобиль
- Поезд-экспресс
- Электричка
- Троллейбус



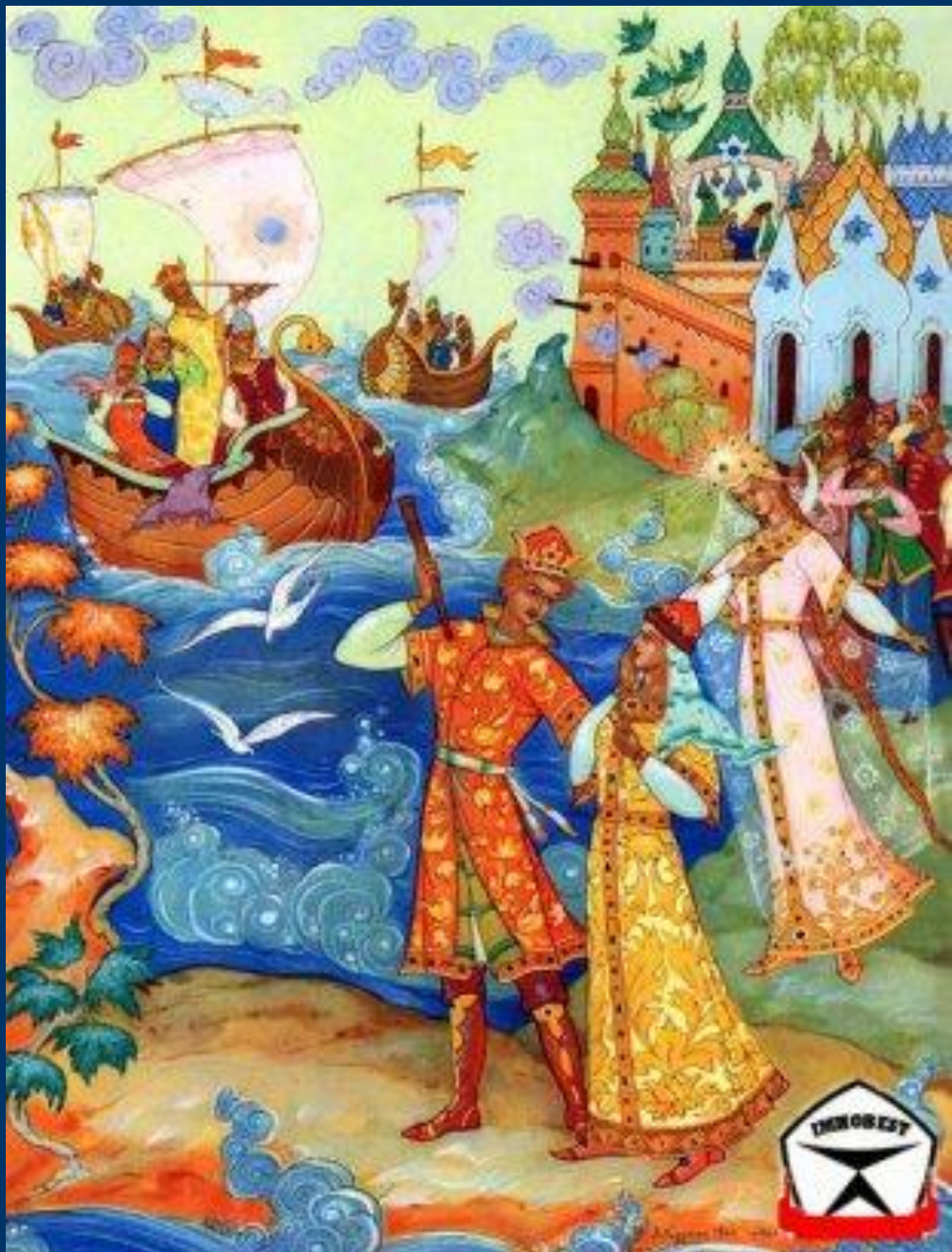
План доказательства

- Вопрос, общее грамматическое значение-предмет **1 группа**
- Морфологические признаки
 - **Постоянные** (одушевленное-неодушевленное, собственное-нарицательное, род, склонение) **2 группа**
 - **Непостоянные** (число, падеж) **3 группа**
- Синтаксическая роль **4 группа**

В путь!



РОССИЯ



Знаете ли вы русские народные сказки?

- Выпишите из сказок существительные, являющиеся именами собственными
- Кощей Бессмертный, Змей- Горыныч и др.)

Империја



Италия



- В итальянских сказках живет волшебница Бефана. Она проникает в дом через печную трубу и кладет послушным детям в их башмачки подарки, а непослушным детям достаются угольки.
- Какое существительное в первом предложении называет человека по роду деятельности?

Подберите пару к существительным:

М.Р.

?

?

врач

профессор

?

аппаратчик

директор

Ж.Р.

волшебница

дойрка

?

?

балерина

?

?

Проверим себя!

М.Р.

волшебник

дояр

врач

профессор

танцовщик

аппаратчик

директор

Ж.Р.

волшебница

доярка

врач

профессор

балерина

аппаратчица

директор

Шотландия



Шотландия

- *В Шотландских сказках живут маленькие человечки - эльфы. Эти крошечные существа – прекрасные танцов...ики и выдум...ики. Приходите в лесоч...к, где под лист...ками деревьев, в бутонч...ках цветов расположены маленькие дом...ки эльфов.*



Проверим себя!

- *В Шотландских сказках живут маленькие человечки - эльфы. Эти крошечные существа – прекрасные танцовщицы и выдумщики. Приходите в лесочек, где под листиками деревьев, в бутончиках цветов расположены маленькие домики эльфов.*

Франция



Впишите окончания прилагательных.

*Тёпл... пальто, картофельн...
пюре, удобн... купе, грустн...
пони, строг... жюри, красив...
тюль, крепк... кофе, сладк...
какао, весёл... какаду.*

Проверь окончания прилагательных.

Тёплое пальто, картофельное пюре, удобное купе, грустный пони, строгое жюри, красивый тюль, крепкий кофе, сладкое какао, веселый какаду.

вмешательств



Германия

- Любимый герой в Германии – трубочист. Человек, который повстречает его, прикоснётся к нему и измажется сажей, будет счастлив.
- Разберите 1 предложение по членам

Спишите словосочетания

- *Герой в Германии, прикоснётся к нему, измажется сажей, будет счастлив*
- **Объясните подчеркнутые орфограммы**
- **Укажите словосочетания с существительными, разберите их.**

Россия



Подведение итогов

- Что мы повторили об имени существительном?
- Что нового вы узнали?
- А для чего знакомиться с традициями других стран?

До встречи!

