

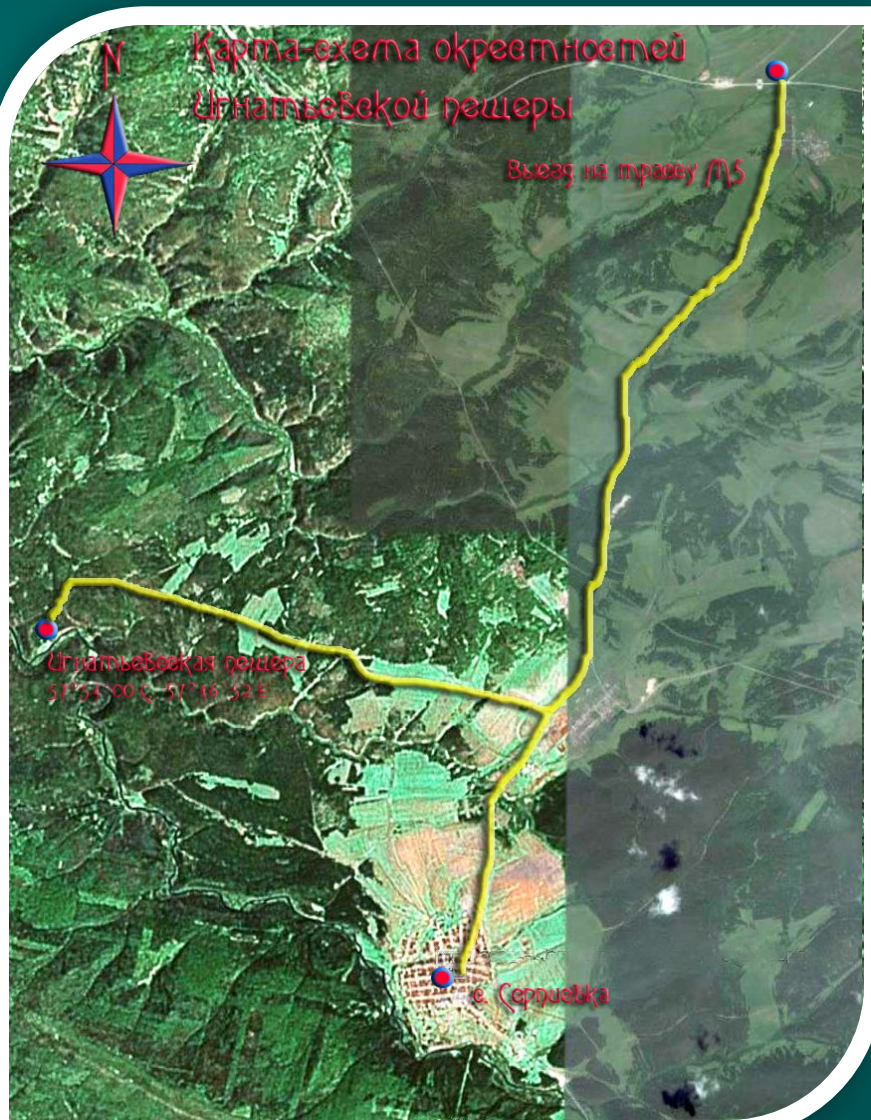
Древние археологические памятники Урала

- Игнатьевская пещера
- Капова пещера
- г. Аркаим

Игнатьевская пещера

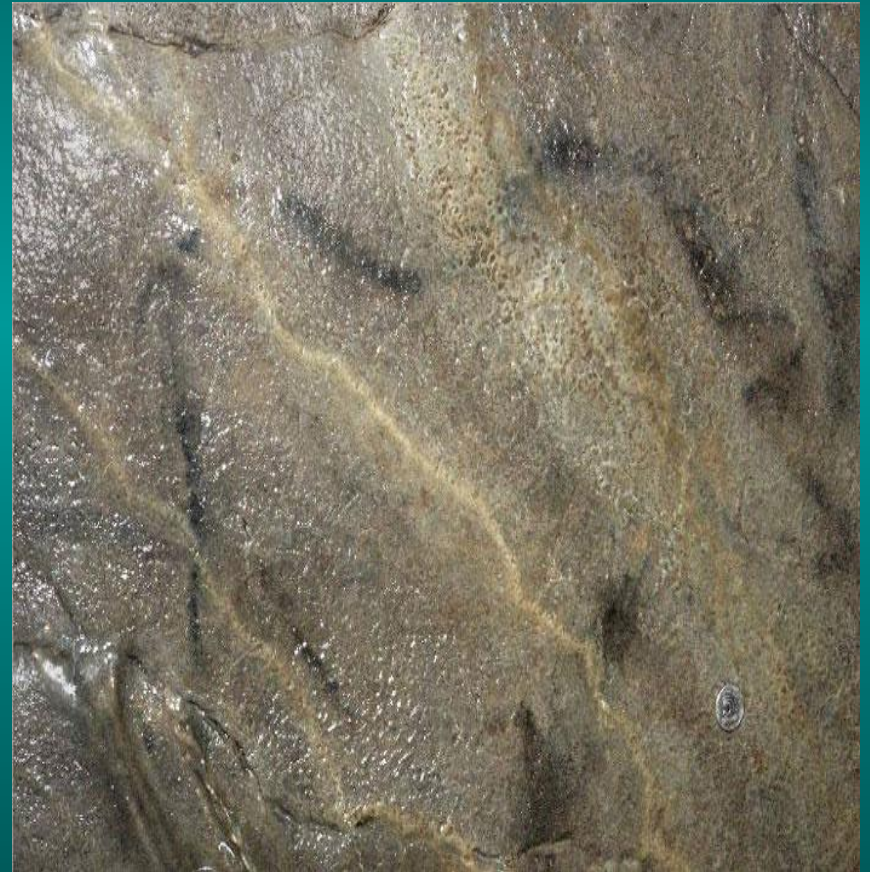
Игнатьевская пещера — крупная известняковая пещера на берегу реки Сим (приток реки Белая) в южной части Уральских гор близ села Серпиевка Челябинской области России.

МАРШРУТ

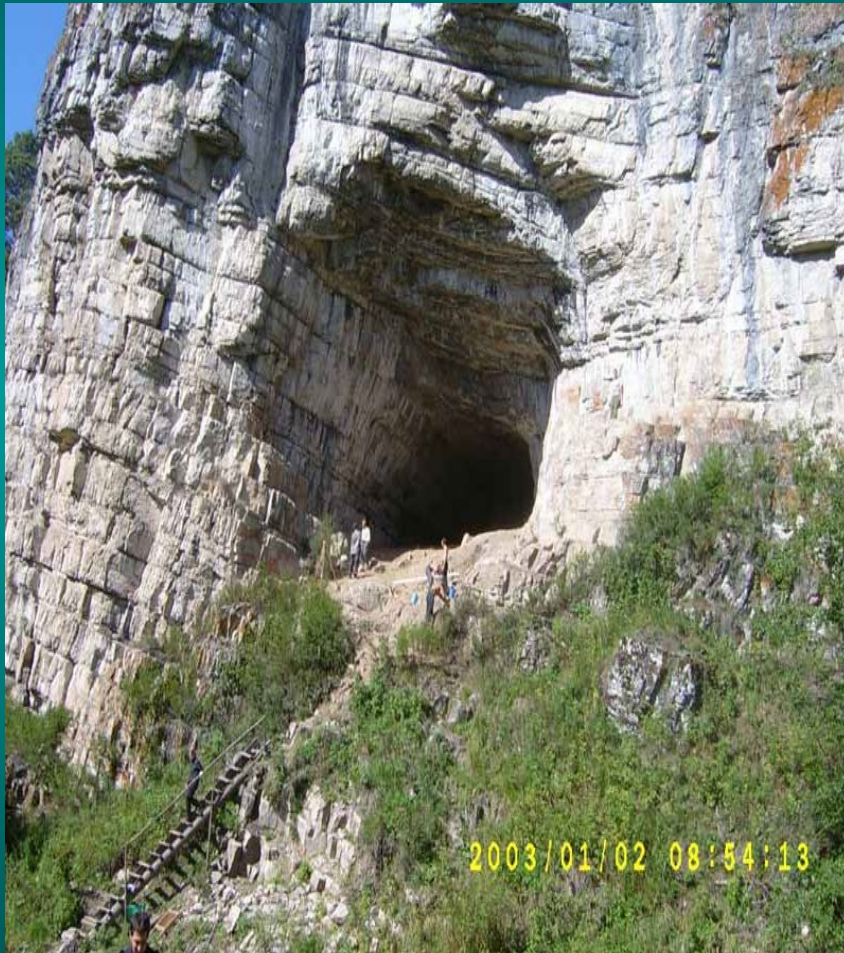


Уникальные особенности

Этой наскальной живописи, уже 14 тысяч лет. На стенах довольно реалистично изображены быки, мамонты, сцены охоты на них. В своё время пещера была священным местом для древних людей, своеобразным храмом.



Экскурсии



Выезд группы из г. Миасс, или Челябинск. Переезд до деревни Серпиевка. В деревне туристы пересаживаются на лошадей (сани по 4-5 чел.) и совершают переезд до пещеры. Затем пешую прогулку до входа в пещеру. Экскурсия длится 1ч. 20 мин. После этого обед в столовой и отъезд домой.

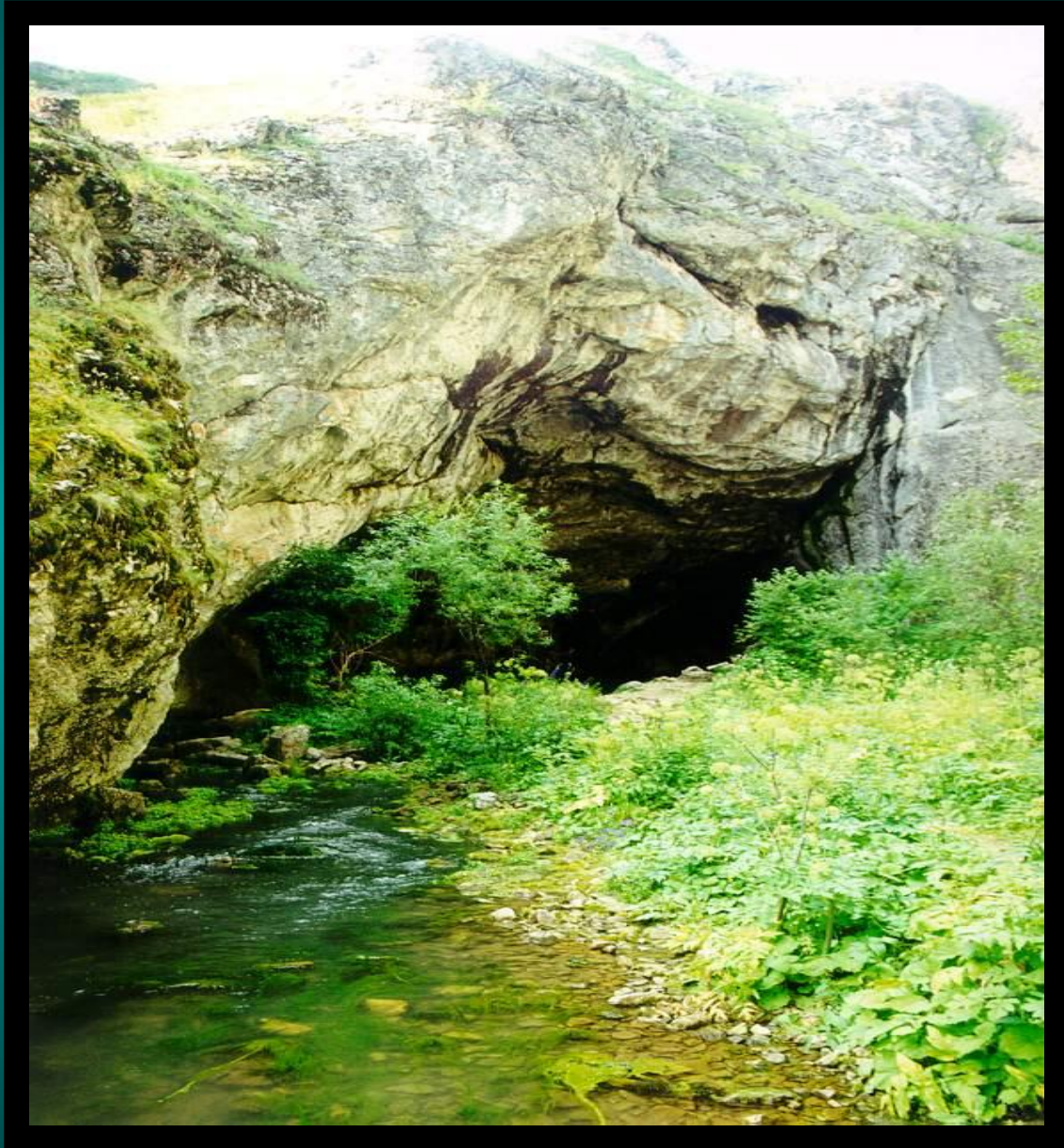
Капова пещера

Капова пещера (Шульган-Таш) — пещера на территории Бурзянского района республики Башкортостан. Находится на реке Белой в заповеднике «Шульган-Таш».

Уникальные особенности



Сомнений не оставалось - это пещерная **живопись**. Живопись Каповой пещеры (ее верхнего этажа) относится раннему палеолиту, т.е. древнему каменному веку, и принадлежит предку современного человека - кроманьонцу. Рисунки нижнего этажа более поздние, вероятно он был доступен человеку в конце ледникового периода (то есть не менее 12000 лет назад).



Аркаим

Аркаим — укреплённое поселение эпохи бронзы. Расположено в южно-уральской степи, в 8,2 км к северо-западу от посёлка Амурского и 2,3 км к юго-востоку от посёлка Александровского, в Брединском районе Челябинской области.



Уникальные особенности

Окрестности Аркаима представлены окаменевшими морскими отложениями, которые хорошо прослеживаются в бывших карьерах и на размывах склонов сопок. Эти отложения служили основанием древнего вулканического острова «Огненный». Уникальность вулканических руин в том, что они не перекрыты более поздними отложениями и наносами. Буквально в береговых обрывах можно увидеть слои застывшей лавы, отложения окаменевшего пепла с вулканическими бомбами. Здесь же обнажены каналы извержений и жилы минералов, образовавшихся в тектонических трещинах.

МАРШРУТ



