

Австралия Природные Зоны



1. Что такое природная зона ?
2. Какие природные зоны вам известны?
3. От чего зависит размещение природных зон?
4. Назвать и показать природные зоны Австралии на карте.

1. Каковы особенности размещения природных зон в Австралии?

Чем они объясняются?

2. В чем причина своеобразия органического мира Австралии?

Чем они объясняются?

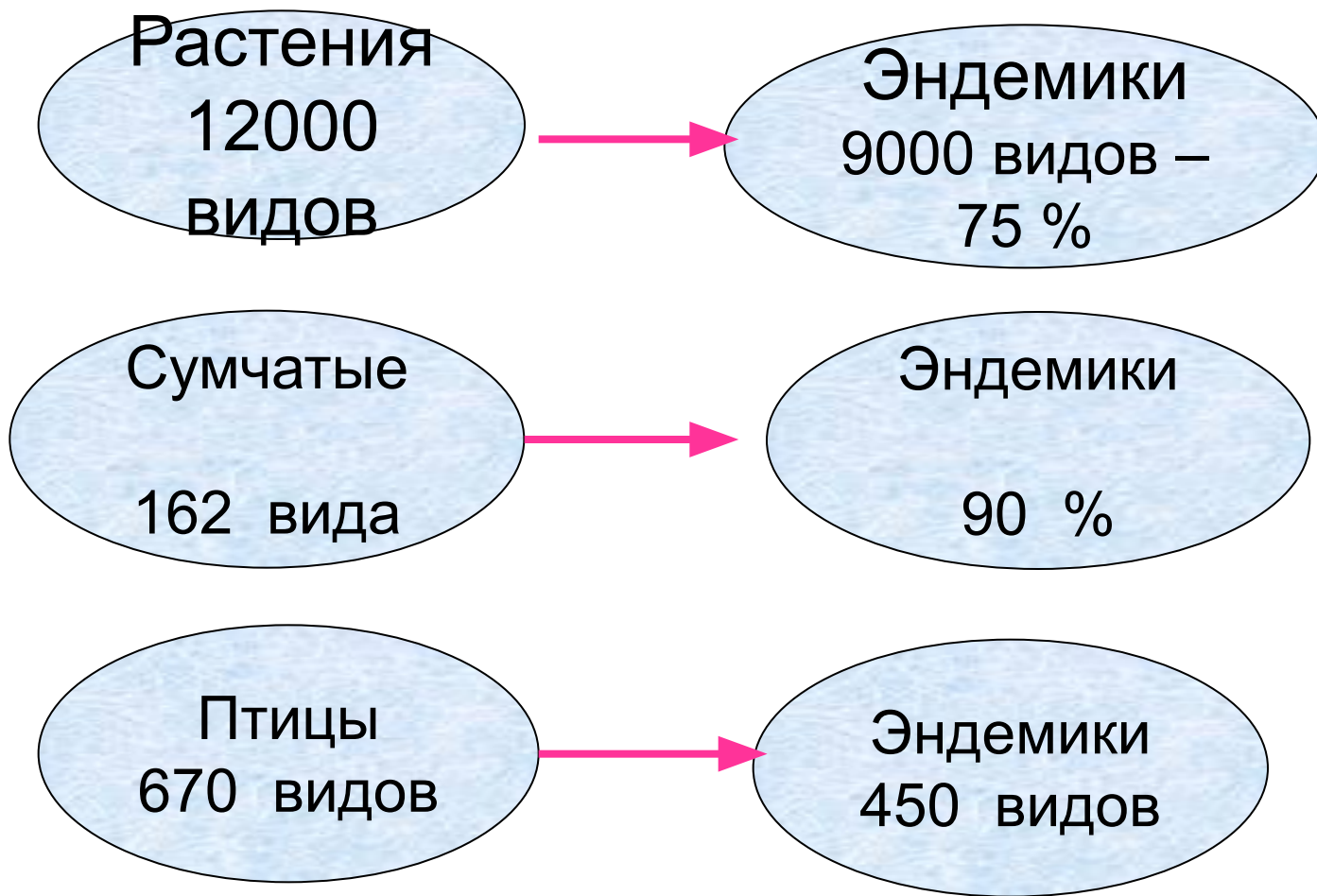
3. Почему в Австралии много эндемиков?

4. Чем можно объяснить факт отсутствия приматов?

5. Почему в Австралии был принят закон ,запрещающий ввоз

диких растений и животных на территорию материка

Разнообразие органического мира



Задание 3.

Нарисуй контур Австралии. Обозначь природные зоны.

Установи соответствие:

•Заросли сухого кустарника

а) Скреб

-Животное, изображенное на гербе Австралии

б)Ксантерии

•Невысокие растения с темным
стволом и пучком травы сверху

в) Кенгуру

•150-метровые деревья гиганты

г) страус

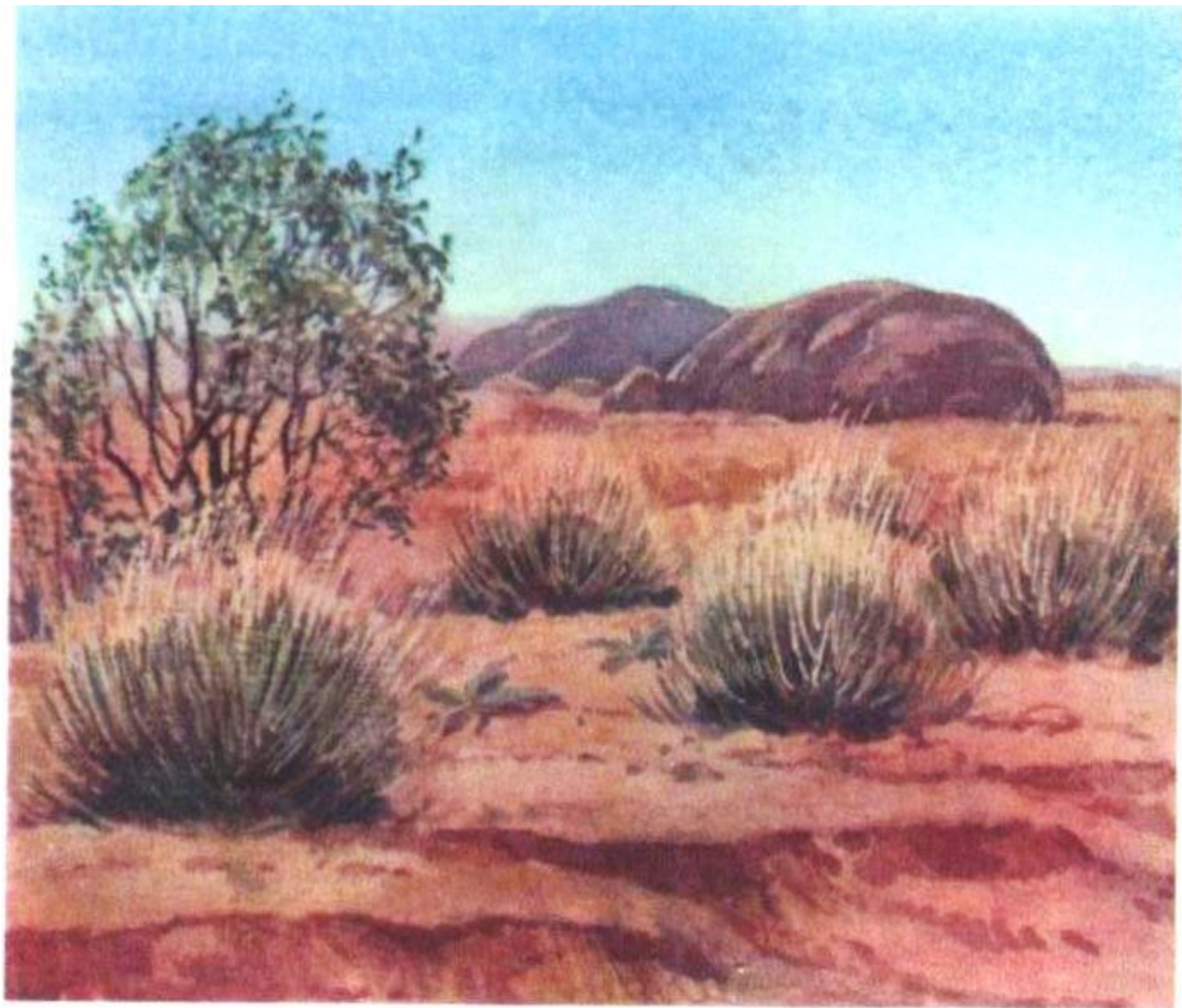
•Передвигается со скоростью 50 км в час

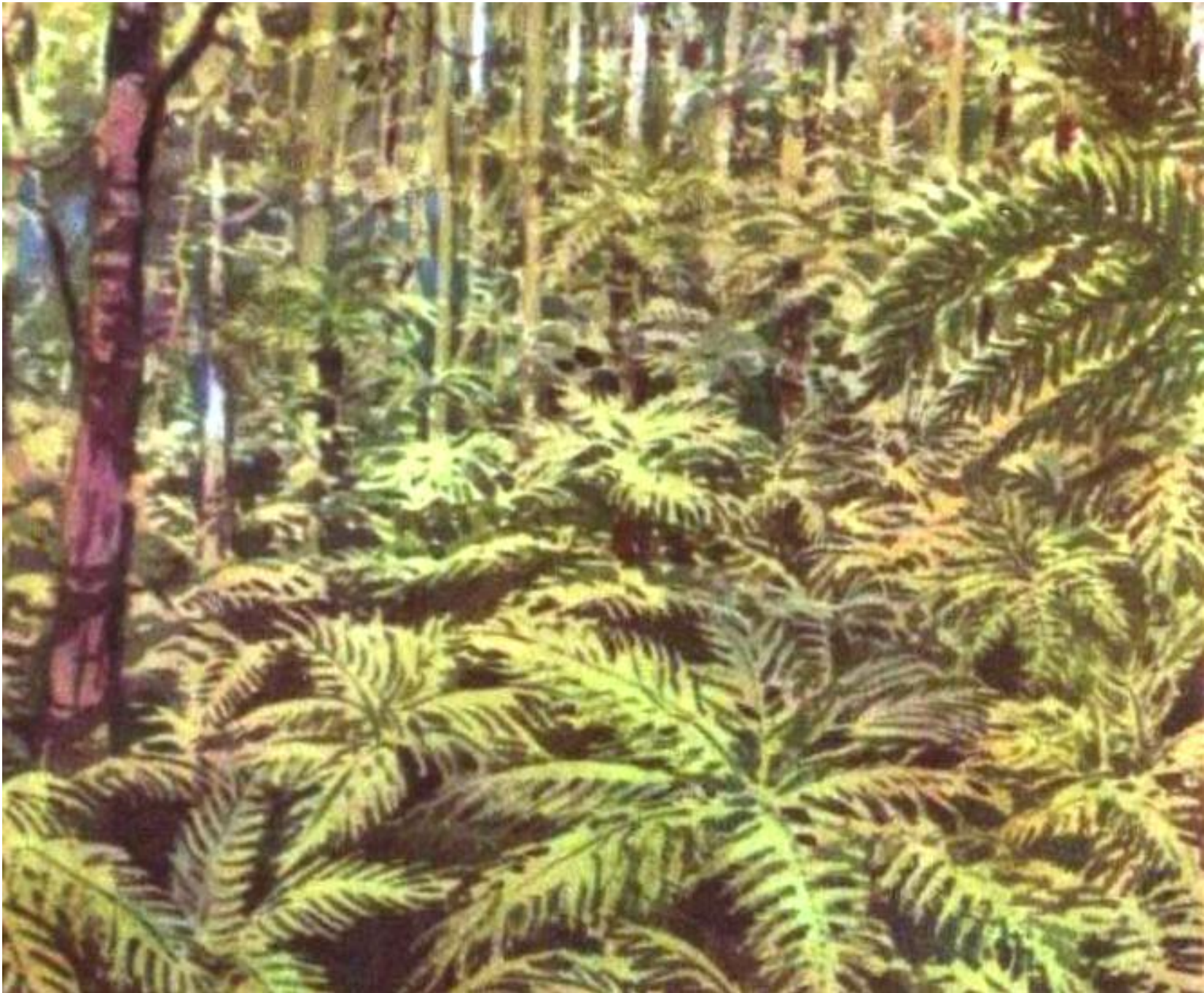
д) эвкалипт

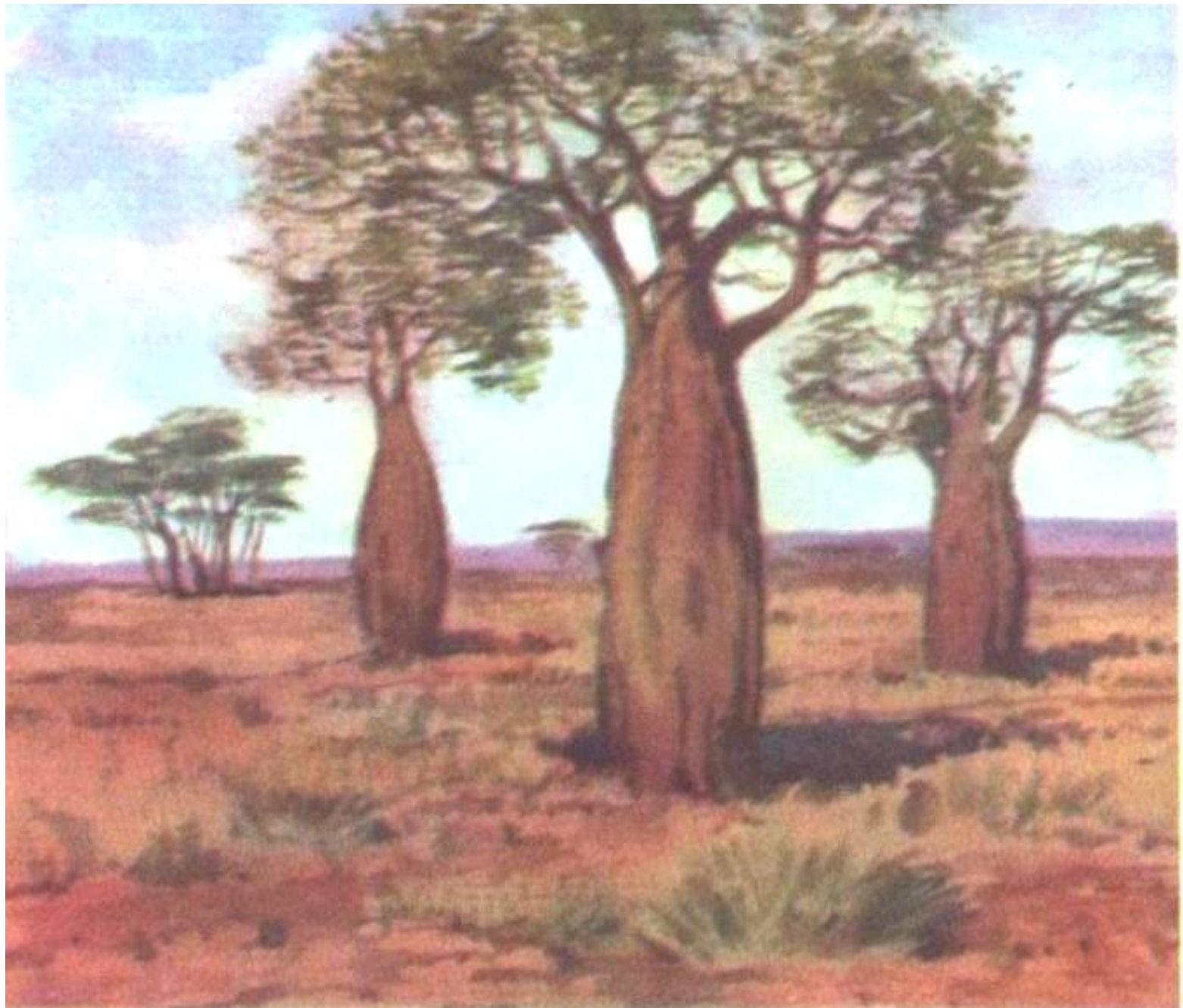
Заполните таблицу

Природные зоны	климатические пояса	осадки	почвы	растительный мир	животный мир
Саванны и редколесья					
переменно-вл. леса					
Пустыни и полупуст.					
Широколис. леса					











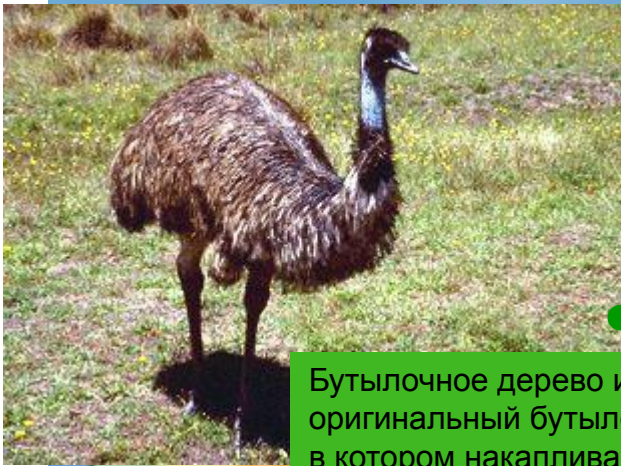












Уткунос – растительноядное, сумчатое млекопитающее. Гигантский кенгуру- высота-2м, масса тела –до 90 кг, скорость- 20 -80 км/час. Карликовый кенгуру – высота до 30 см, масса тела- до 20 кг. Самка рождает одного детеныша весом 1г, длиной 2 см , который в течение месяца живет в сумке. Крупные кенгуру живут до 16 лет.

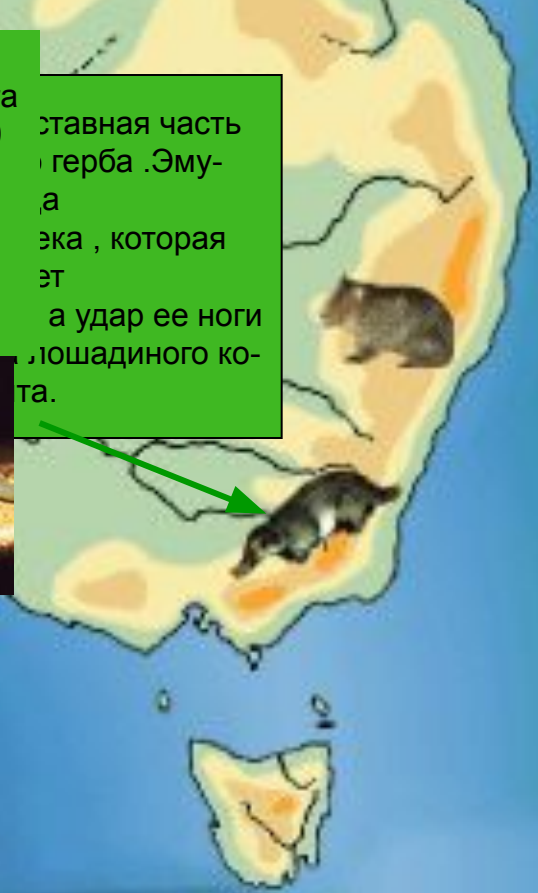
Уткунос –яйцекладущее млекопитающее с широким плоским клювом, который отцеживает пищу в воде. Имеет пятипалые лапы с перепонками и густым темно-бурым мехом. Вылупляются голые и слепые детеныши в 2,5 см. Питается червями, раками, яйцами. Ведет ночной образ жизни.

Бутылочное дерево имеет оригинальный бутылочный ствол, в котором накапливается большое количество влаги , которое растение использует в сухое время года. Густая кро-



В Австралии 500 видов эвкалиптов, которые растут в сухих руслах рек. Высота более 100 м, а корни уходят в глубину на 30 м , поэтому их называют «живыми насосами». Листья расположены ребром , а кора сбрасывается со ствола , и люди называют его «дерево-бесстыдница».

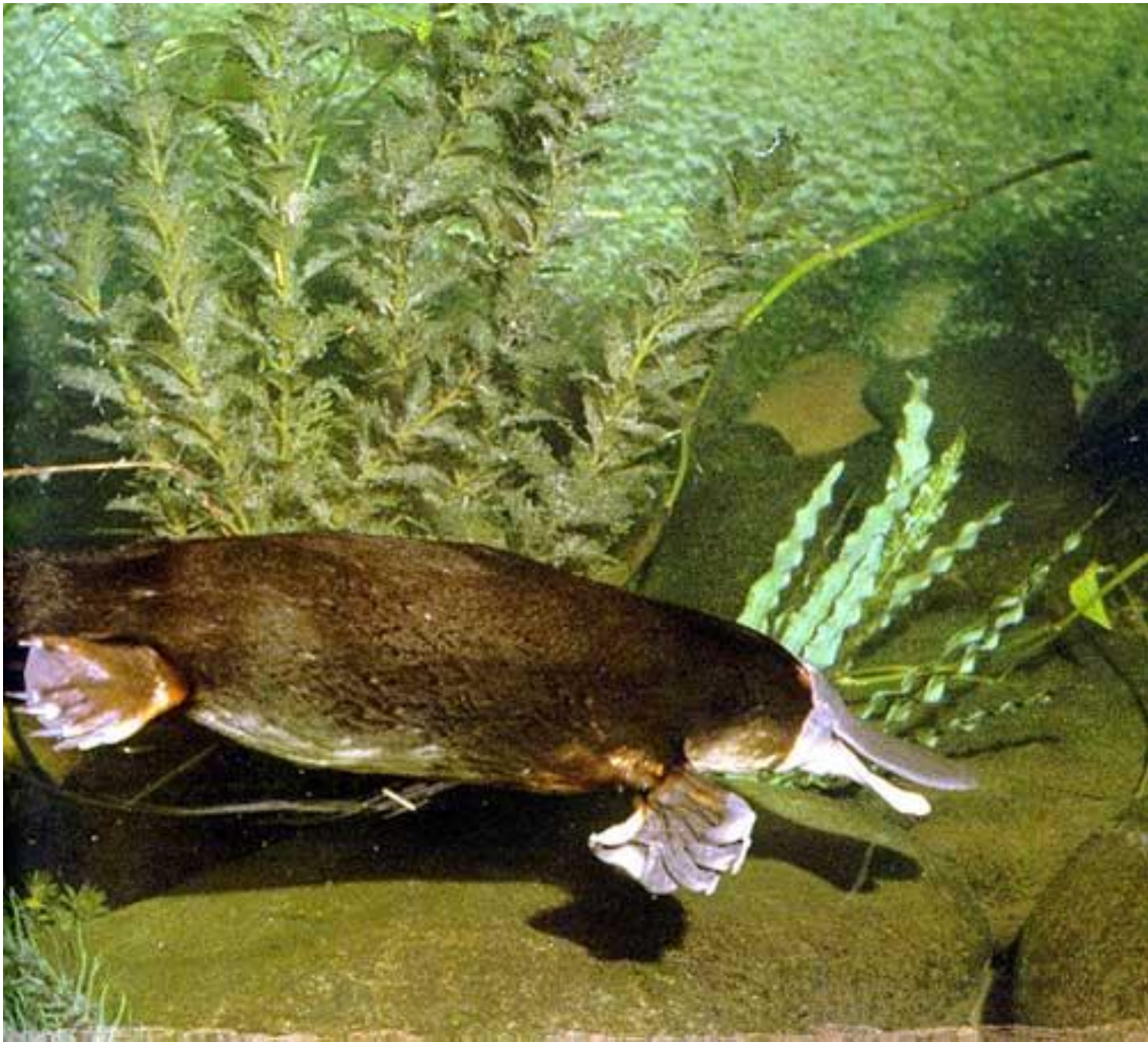
Основная часть населения Австралии живет в горах. Эму-насекающая муха, которая наносит вред животным, а удар ее ноги может быть сравним с лошадиного копыта.



ИНТЕРЕСНЫЕ ФАКТЫ

- Многие животные изображены на монетах страны:
 - ехидна – на монете в 10 центов
 - утконос – в 20 центов





ИНТЕРЕСНЫЕ ФАКТЫ

Страус эму и кенгуру – части
государственного герба







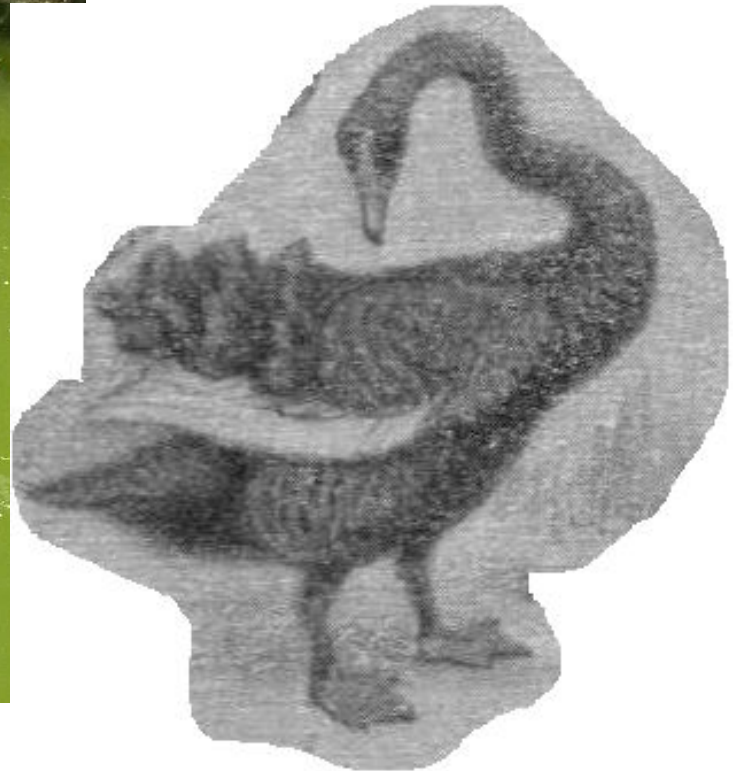
ИНТЕРЕСНЫЕ ФАКТЫ

- Самое высокое и быстрорастущее дерево в мире – эвкалипт



ИНТЕРЕСНЫЕ ФАКТЫ

- Самое большое количество перьев (до 25тыс.) – черный лебедь



интересные факты

- Самая ядовитая наземная змея – тайпан



ИНТЕРЕСНЫЕ ФАКТЫ

- Самая низкая температура тела $+22^{\circ}$ – у ехидны





интересные факты

Лирохвост . Хвост самца достигает 70 см длины и похож на древний музыкальный инструмент – лиру. Лирохвост хорошо подражает разным звукам.



интересные факты



Самый крупный попугай, имеет разнообразную окраску , создают одну семейную пару на всю жизнь. Живут до 100 лет. Хорошо воспроизводят речь человека.



интересные факты

- Ведет древесный образ жизни почти на одном дереве. Питается
- листьями и молодыми побегами определенных видов эвкалиптов.
- Ведут ночной образ жизни.

Медлительен, пассивен, имеет ценный мех .

коала





Природные зоны

Природные зоны	климатические пояса	осадки	почвы	растительный мир	животный мир
Саванны и редколесья	Субэкваториальный	1000мм	Красно-бурые	Эвкалипты,бутыл. И травянист.Дерево, акации, травы	Вомбат,попугаи,лирохвост,кенгуру,страус Эму,термиты
переменно-вл. леса	Тропический Муссонный	1000-2000 мм	Ферралитные красноземы	Древовидные папоротники, лианы,эвкалипты	Лирохвост,попугаи,коала,утконос,кенгуру,ехидна,крокодил,
Пустыни и полупуст.	Тропический Пустынный	До 200 мм	Песчан., Камен.,	Травы, акации,скрэбы	Сумч.тушканчик,ящерицы,ядовитые змеи,страусЭму
Широколис. леса	умеренный	До 800 мм	бурые	Эвкалипты, акации	Собака Динго, птица киви, попугаи

Ответьте на вопросы теста

1. Листья этого дерева повернуты ребром к солнцу и дают мало тени
2. Яйцекладущее млекопитающее , похожее на ежа.
3. Красивая птица с самым большим числом перьев.
4. Хвост этой птицы похож на музыкальный инструмент.
5. Очень привередливый в еде медведь.
6. Крупный страус.
7. Низкорослые колючие заросли акации и эвкалипта.
8. Главное сумчатое животное Австралии.
9. Деревья имеют длинные корни, являются «живым насосом».
10. Домашние животные, завезенные европейцами и ставшие национальным бедствием.

Домашнее задание

- Выучить природные зоны Австралии
- Отметить на контурной карте границы природных зон и их особенности
- Подготовить сообщения о государстве Австралийский союз