

Новосибирск

Александровская ул.
Rue Alexandrovskaja.

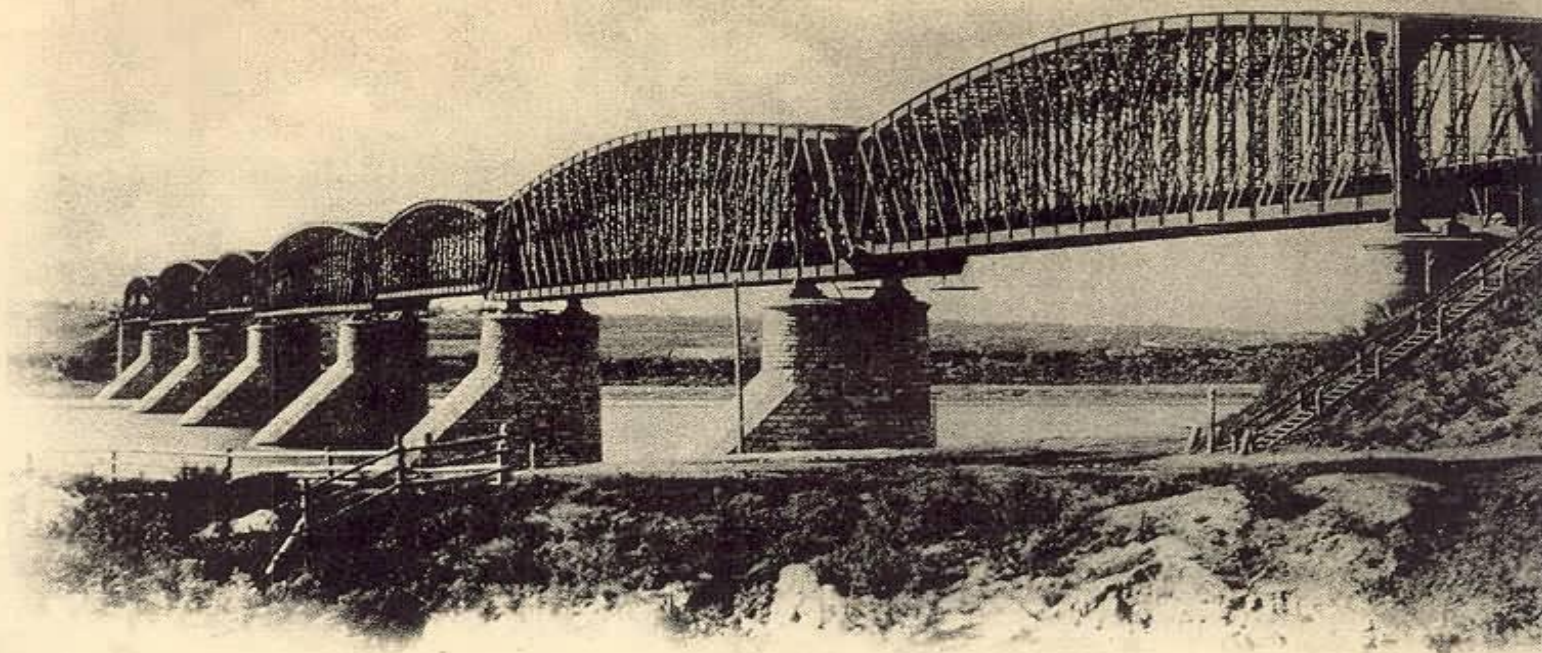
Ново-Николаевскъ.
Novo-Nikolaïevsk.



1893



Ново-Николаевский посёлок. Томск. губ.—Nowo-Nicolaewsk. Gouv. de Tomsk. № 10.
Железнодорожный мостъ черезъ р. Обь.



Изд. Н. И. Литвинова.

Николаевскій проспектъ.
Perspective Nikolaïevsky.

Ново-Николаевскъ.
Novo-Nikolaïevsk.



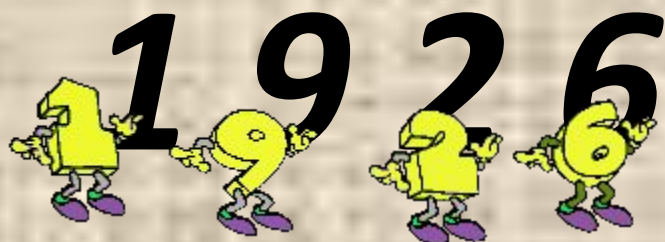


1 9 0 3

• ***Поселок получил
статус города***

Новониколаевскъ Томск. губ. № 21.
Зданіе Городскаго Управленія.





• ***Переименован
в Новосибирск***



Новосибирск Вокзал

В результате многочисленных административно-территориальных преобразований территория области попеременно входила в состав:

- Томской губернии (до 1921)
- Новониколаевской губернии (1921-25)
- Сибирского края (1925-30)
- Западно-сибирского края (1930-37)
- В 1937 была образована



Ново-Николаевскъ. № 3.
Николаевскій проспектъ.







Стр-во Дома Науки и Культуры

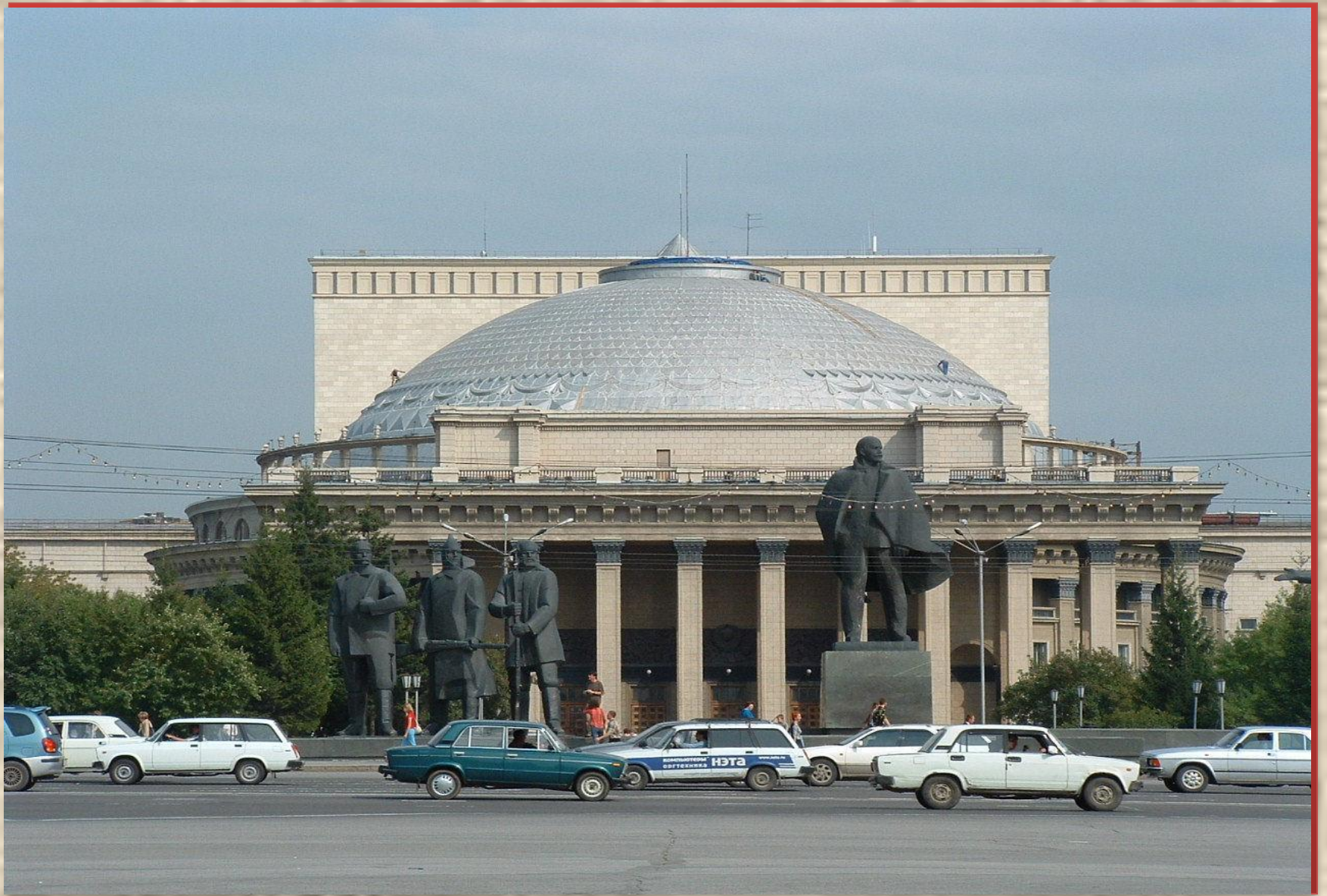


Оперный театр в *1945 г.*



Настоящее время.





- **Общая площадь помещений — 11 837 м², объём здания — 294 340 м³. За большие размеры его также называют «Сибирский Колизей».**

- **Главная конструкция здания — большой купол диаметром 60 м и высотой 35 м, уникальная конструкция, без контрфорсов, ферм или колонн, поддерживающая сама себя. Средняя толщина купола — 8 см, и его отношение толщины к радиусу меньше, чем у куриного яйца.**

- **Перед куполом расположен просторный корпус фойе, позади — сцена большого зала глубиной 30 м, с колосниками на высоте 30 м. Большой зал вмещает 1790 зрителей, украшен галереей со статуями в античном стиле**