



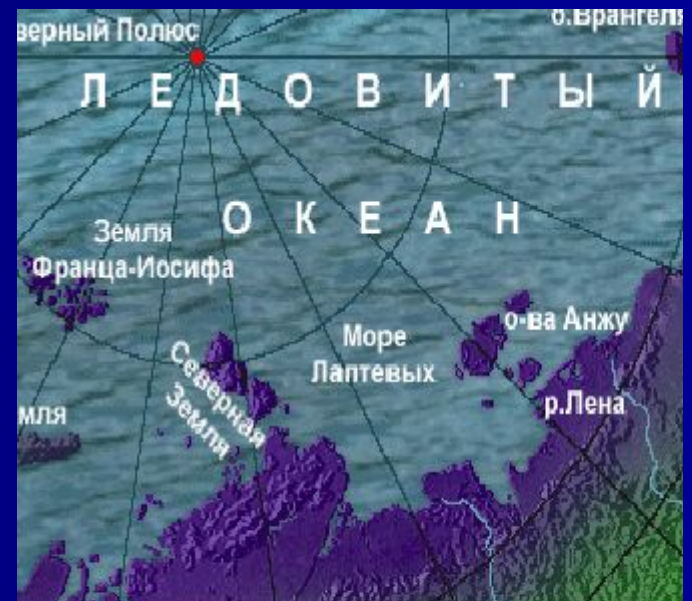
# ПРИРОДНЫЕ ЗОНЫ РОССИИ



АРКТИЧЕСКАЯ ЗОНА

# СОДЕРЖАНИЕ

- Географическое положение зоны.
- Климат.
- Почва.
- Растительный мир.
- Животный мир.
- Редкие и исчезающие виды животных и растений.





# Географическое положение и климат.

Арктика расположена на островах Северного Ледовитого океана и на севере полуострова Таймыр. Арктика-страна льда и тьмы. Суровая природа этой зоны. Ледяные поля, крупные ледяные глыбы, и битый лёд - характернейшие признаки природы Арктики. Летом солнце светит круглосуточно. Лето здесь очень холодное. Средняя температура самого тёплого месяца менее +4 градусов. Температура в январе достигает до -40 градусов. Здесь выпадает менее 200 мм осадков в год.

ПРИРОДНЫЕ ЗОНЫ

Арктические пустыни

Полупустыни

Цифрами обозначены заповедники:

1 Кандалакшский

8 Астраханский

2 Кивач

9 Ильменский

10 20:58



# ПОЧВЫ



- Арктические почвы почти не развиты, в них почти нет перегноя. Большие площади заняты каменными россыпями. Формируются ледники.

# Растительный мир

- Мир Арктических пустынь очень беден. Растительность на свободной от снега и льда поверхности не образует сомкнутого покрова. Это -холодные пустыни. Среди растений господствуют лишайники. Цветковые растения представлены небольшим числом видов и встречаются редко. Иногда можно встретить карликовую берёзку, почти целиком упрятавшуюся в мох.

# Животный мир



- Скуден и животный мир. Среди животных преобладают те, которых кормит море: птицы и белые медведи. На скалистых берегах летом размещаются шумные птичьи базары. Жизнь животных связана с океаном. В арктических пустынях живут песцы. Зимой они кочуют вдоль рек и морских побережий, а некоторые уходят во льды Северного Ледовитого океана. Песцы - хищники, основная их пища - лемминги. Финвал, или сельдяной кит, — очень крупный кит из семейства полосатиков. Длина тела этого кита может достигать 25,5 м, а вес — 52 т. Финвал распространен очень широко: от Арктики до Антарктики, в России — в дальневосточных и Баренцевом морях. Летом финвалы кормятся в богатых мелкой живностью арктических морях, а на зиму откочевывают к югу, где приносят детенышей. В 20 веке, когда промысел этих животных стал вестись с помощью современной техники, их численность сократилась в несколько раз. Финвал внесен в Красную книгу МСОП. И хотя добыча финвалов сейчас запрещена, их численность вряд ли станет прежней.



# Животный мир





# ИСЧЕЗАЮЩИЕ ВИДЫ РАСТЕНИЙ И ЖИВОТНЫХ



В арктической зоне создан заповедник Врангеля, организованный для охраны моржей и тюленей, которые хищнически уничтожались.



**Все природные  
компоненты арктических  
пустынь тесно связаны  
между собой.**