

# ЖИВОТНЫЕ СЕВЕРА

Презентация учителя-логопеда БГДОУ д/с "Кудесница" Халько И.А.

Цели:

расширять представления детей о животных Севера;

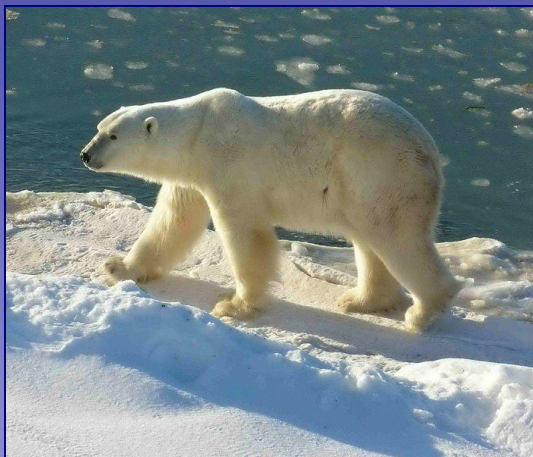
упражнять в образовании имен существительных - названий детенышей животных;

упражнять в употреблении формы родительного падежа прилагательных и существительных в единственном и множественном числе;

упражнять в согласовании существительных и прилагательных в роде и числе;

развивать внимание и память.

# Назови животных Где живут эти животные? *На Севере*



БЕЛЫЙ МЕДВЕДЬ



МОРЖ



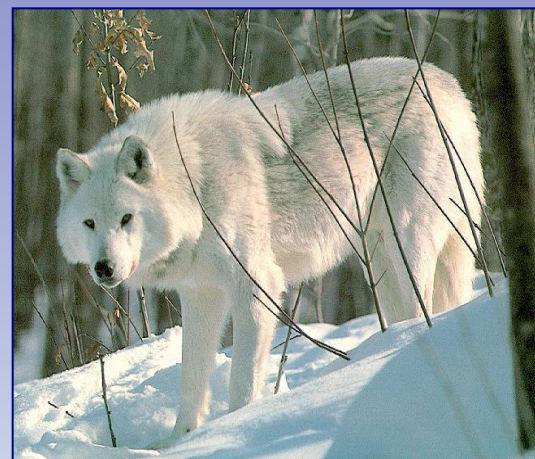
ТЮЛЕНЬ



СЕВЕРНЫЙ ОЛЕНЬ

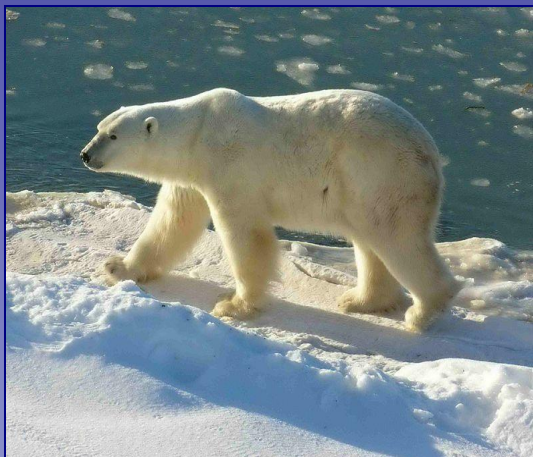


ПЕСЕЦ



БЕЛЫЙ ВОЛК

# Запомни животных Севера



БЕЛЫЙ МЕДВЕДЬ



МОРЖ



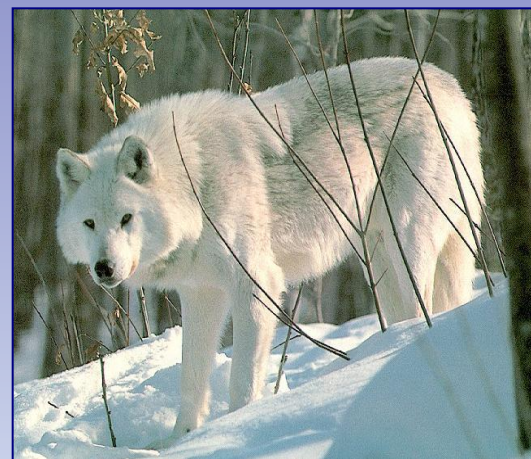
ТЮЛЕНЬ



СЕВЕРНЫЙ ОЛЕНЬ



ПЕСЕЦ



БЕЛЫЙ ВОЛК

# Кого не стало?



БЕЛЫЙ МЕДВЕДЬ



МОРЖА



ТЮЛЕНЬ



СЕВЕРНЫЙ ОЛЕНЬ



ПЕСЕЦ



БЕЛЫЙ ВОЛК

# Кого не стало?



БЕЛЫЙ МЕДВЕДЬ



МОРЖ



ТЮЛЕНЯ



СЕВЕРНЫЙ ОЛЕНЬ



ПЕСЕЦ



БЕЛЫЙ ВОЛК

# Кого не стало?



БЕЛЫЙ МЕДВЕДЬ



МОРЖ



ТЮЛЕНЬ



СЕВЕРНЫЙ ОЛЕНЬ



ПЕСЦА



БЕЛЫЙ ВОЛК

# Кого не стало?



БЕЛОГО МЕДВЕДЯ



МОРЖ



ТЮЛЕНЬ



СЕВЕРНЫЙ ОЛЕНЬ



ПЕСЕЦ



БЕЛЫЙ ВОЛК



# Кого не стало?



БЕЛЫЙ МЕДВЕДЬ



МОРЖ



ТЮЛЕНЬ



СЕВЕРНОГО ОЛЕНЯ



ПЕСЕЦ



БЕЛЫЙ ВОЛК

# Кого не стало?



БЕЛЫЙ МЕДВЕДЬ



МОРЖ



ТЮЛЕНЬ



СЕВЕРНЫЙ ОЛЕНЬ



ПЕСЕЦ



БЕЛОГО ВОЛКА

# Игра "Один-много"



ТЮЛЕНЬ



МОРЖ



ПЕСЕЦ



МНОГО ТЮЛЕНЕЙ



МНОГО МОРЖЕЙ



МНОГО ПЕСЦОВ

# Игра "Один-много"



БЕЛЫЙ МЕДВЕДЬ



СЕВЕРНЫЙ ОЛЕНЬ

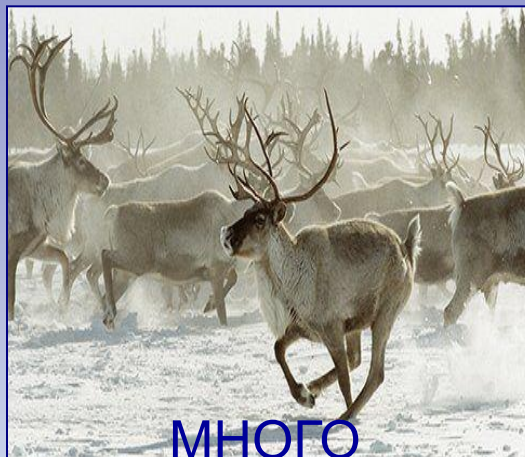


БЕЛЫЙ ВОЛК



МНОГО

БЕЛЫХ МЕДВЕДЕЙ



МНОГО

СЕВЕРНЫХ ОЛЕНЕЙ



МНОГО

БЕЛЫХ ВОЛКОВ

# Игра "Назови семью"

ПАПА



МАМА



ТЮЛЕНЬ

ДЕТЁНЫШ



ТЮЛЕНЁНОК

ТЮЛЕНИХА

ДЕТЁНЫШИ



ТЮЛЕНЯТА

# Игра "Назови семью"

ПАПА



МОРЖ

ДЕТЁНЫШ



МОРЖОНОК

МАМА



МОРЖИХА

ДЕТЁНЫШИ



МОРЖАТА

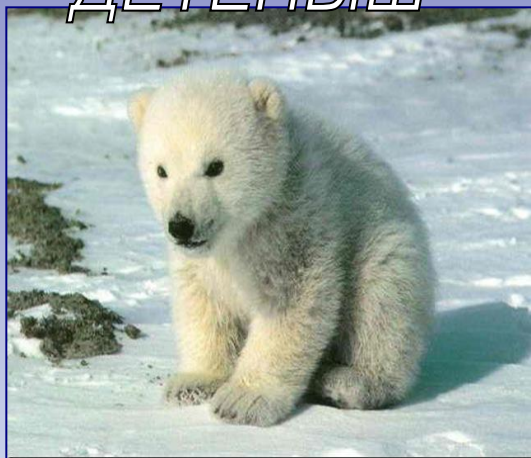
# Игра "Назови семью"

ПАПА



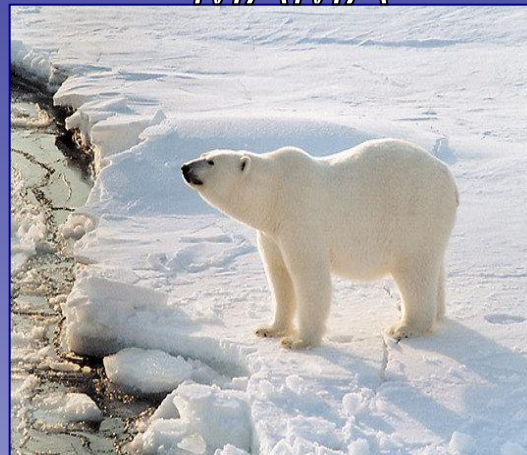
МЕДВЕДЬ

ДЕТЁНЫШ



МЕДВЕЖОНОК

МАМА



МЕДВЕДИЦА

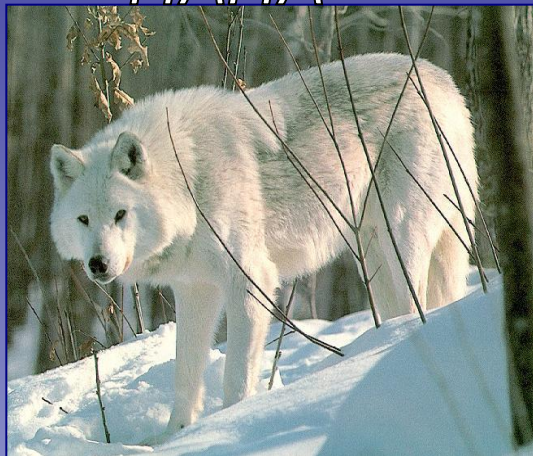
ДЕТЁНЫШИ



МЕДВЕЖАТА

# Игра "Назови семью"

ПАПА



ВОЛК

ДЕТЁНЫШ



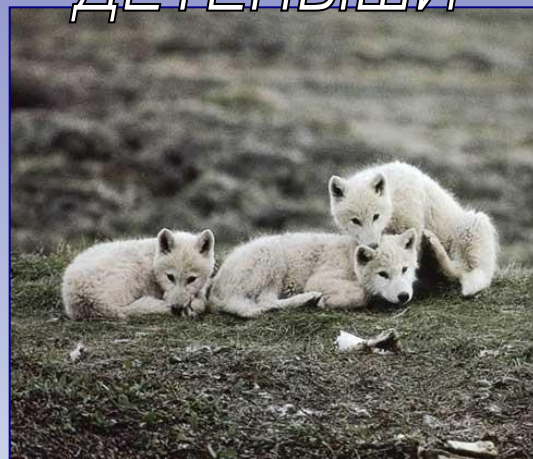
ВОЛЧОНОК

МАМА



ВОЛЧИЦА

ДЕТЁНЫШИ



ВОЛЧАТА