

# МАДОУ детский сад №27 "Росинка"

Без һезгә шатбыз!

Мы Вам рады!

Паспорт объекта муниципального автономного дошкольного образовательного учреждения детский сад № 27 «Росинка» комбинированного вида города Ишимбая муниципального района Ишимбайский район Республики Башкортостан

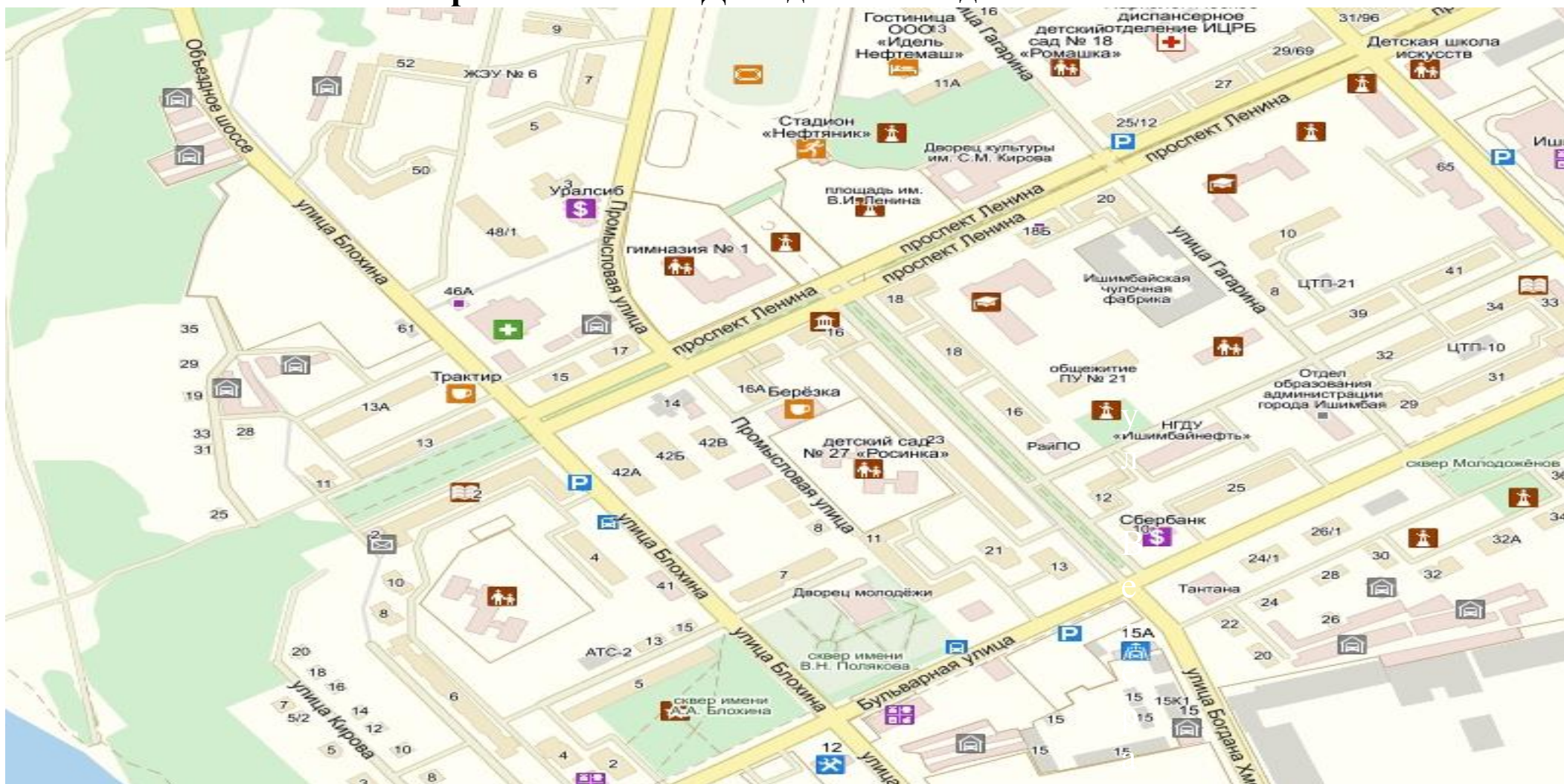
Ответственный:

заведующий Кулясова Вера Васильевна

тел: 8-(34794)2-57-79



## Паспорт объекта МАДОУ детский сад № 27 «Росинка»



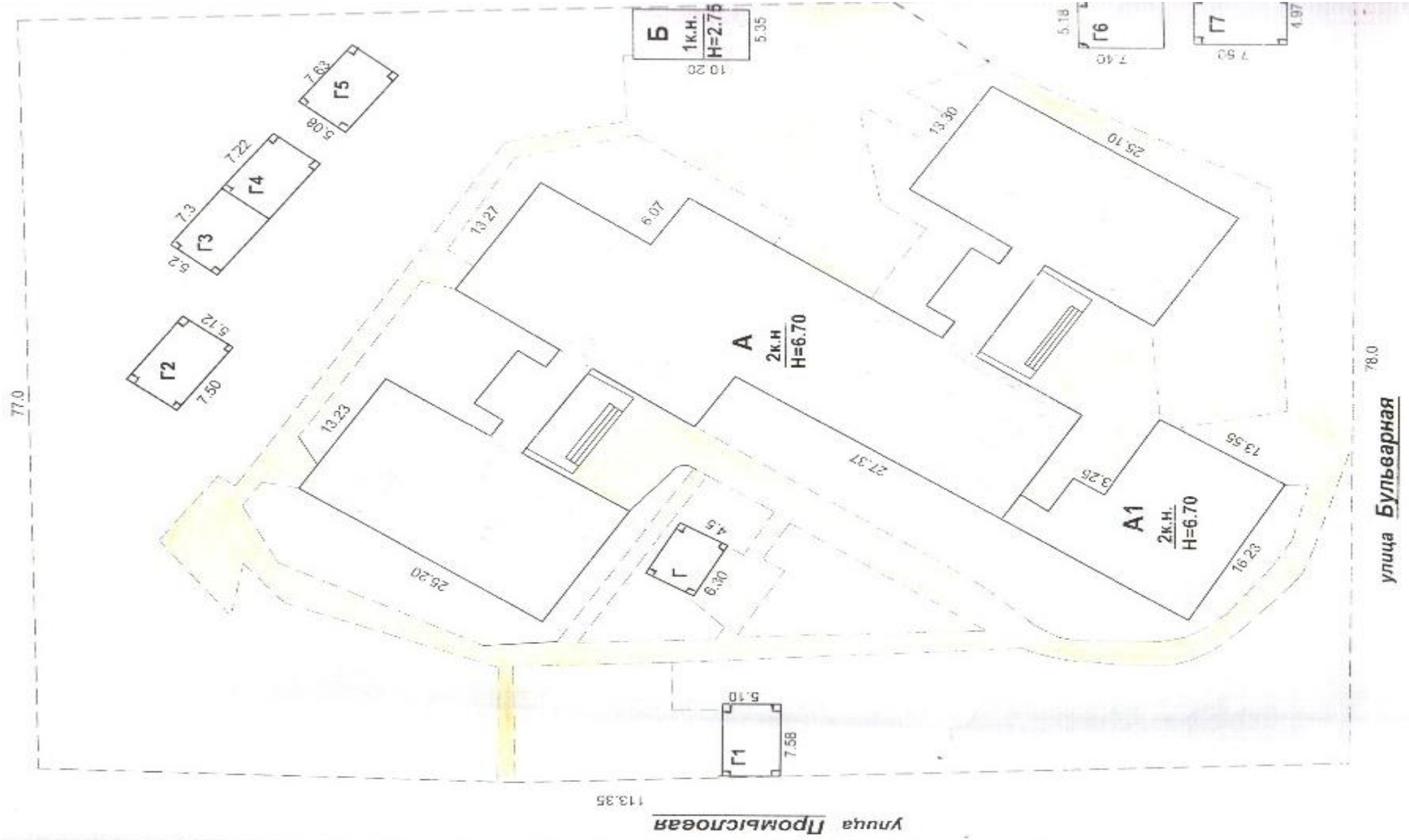
### ОБЩАЯ ИНФОРМАЦИЯ

Год постр-ки	Дата послед. кап. ремонта	Кол-во этажей	Общ. выс.	Общ. площ. детского сада.	Среднее количество нахождения людей / персонала в здании (чел.)	Количество людей / персонала находящихся в здании круглосуточно	Количество выходов
1984	-	2	10 м	2827,2м	293/60	3	14

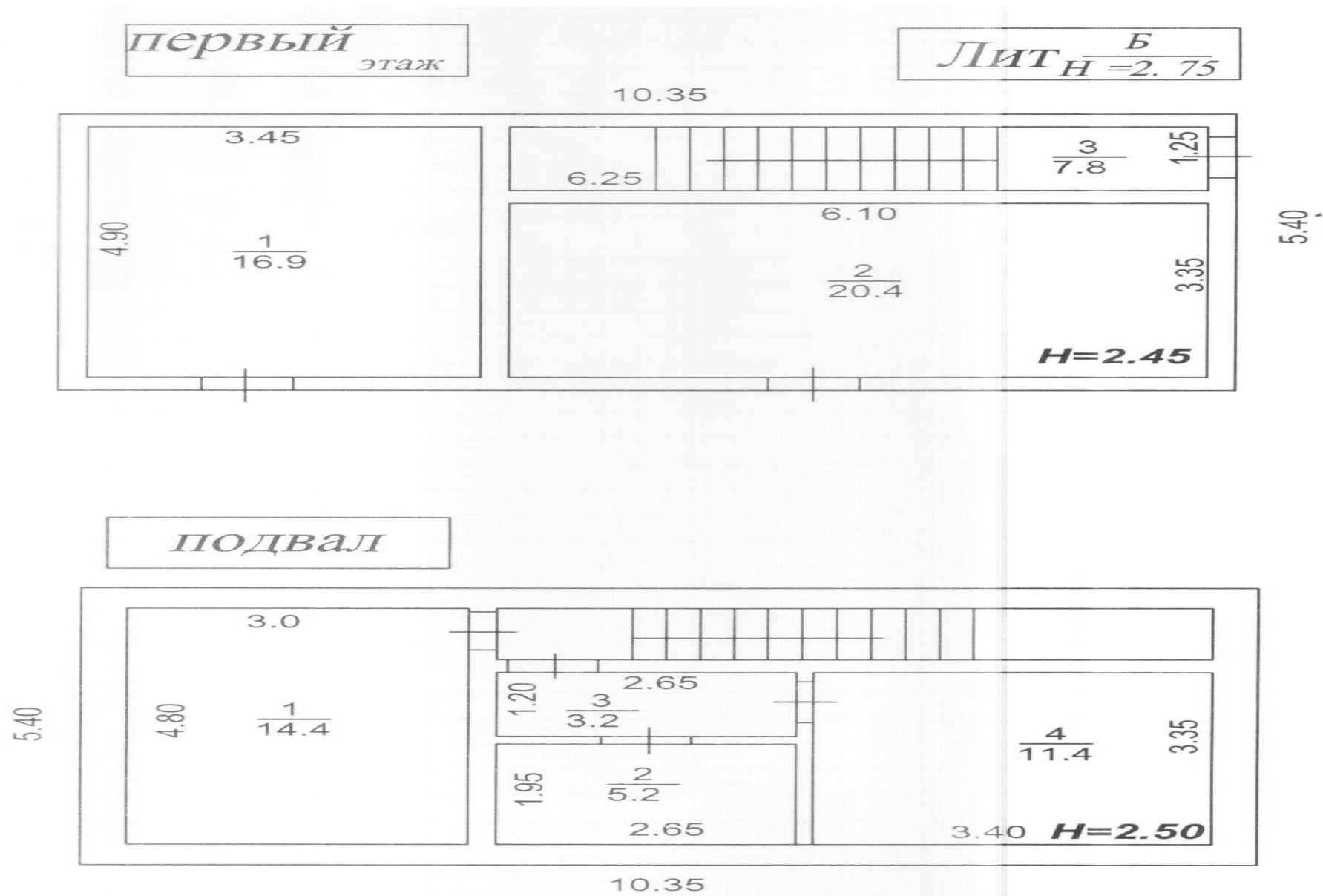
**ПАСПОРТ ОБЪЕКТА**  
**МАДОУ детский сад № 27 «Росинка» комбинированного вида**  
**г. Ишимбая МР Ишимбайский район РБ, ул. Б.Хмельницкого, д.25**  
**(лист учета проверки надзорными органами)**

<b>№ п/п</b>	<b>ДАТА ПРОВЕРКИ</b>	<b>ПРОВЕРЯЮЩИЙ ОРГАН</b>	<b>ВЫНЕСЕННОЕ РЕШЕНИЕ</b>
1.			
2.			
3.			
4.			
5.			
6.			
7.			
8.			
9.			
10.			
11.			
12.			

**ПАСПОРТ ОБЪЕКТА**  
**МАДОУ детский сад № 27 «Росинка» комбинированного вида**  
**г. Ишимбая МР Ишимбайский район РБ, ул. Б.Хмельницкого, д.25**  
**(план расположения объекта на местности)**

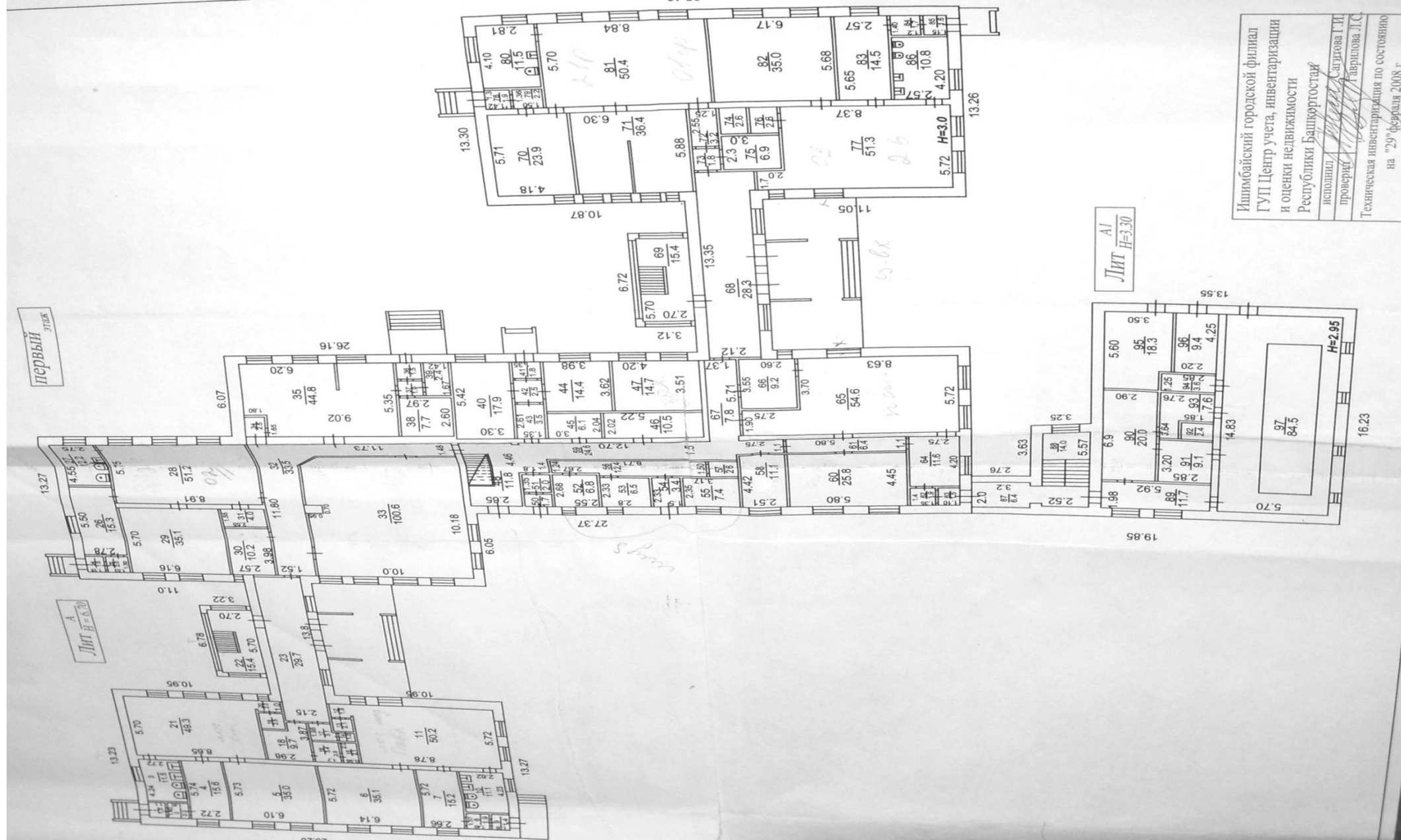


**ПАСПОРТ ОБЪЕКТА**  
**МАДОУ детский сад № 27 «Росинка» комбинированного вида**  
**г. Ишимбая МР Ишимбайский район РБ, ул. Б.Хмельницкого, д.25**  
**(план подвального этажа)**



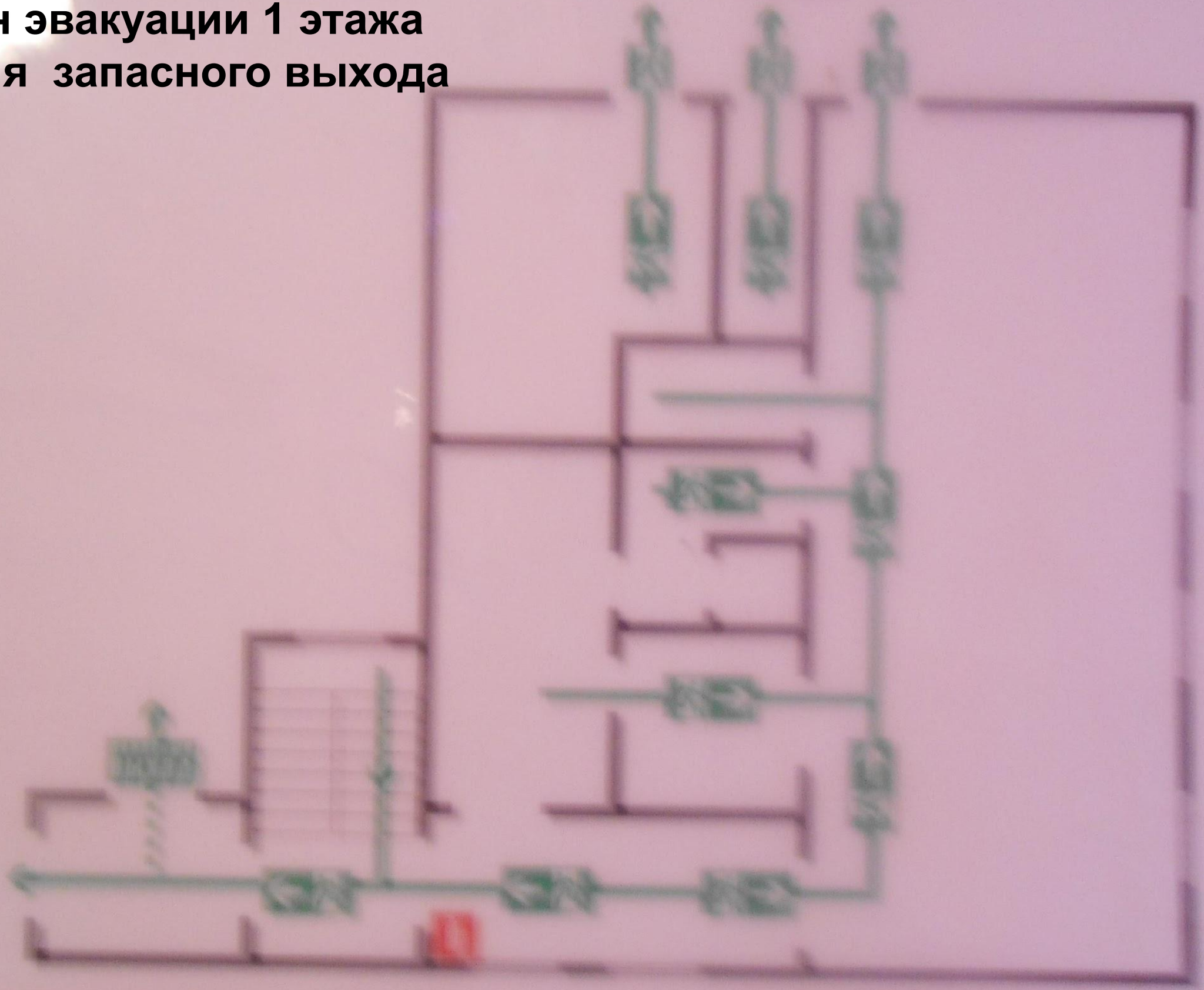


**ПАСПОРТ ОБЪЕКТА**  
**МАДОУ детский сад № 27 «Росинка» комбинированного вида**  
**г. Ишимбая МР Ишимбайский район РБ, ул. Б.Хмельницкого, д.25**  
**(план 1-го этажа)**





# План эвакуации 1 этажа здания запасного выхода





# ПЛАН ЭВАКУАЦИИ

МАДОУ Детский сад №27 "Росинка"  
ул. Богдана-Хмельницкого 25

## План эвакуации 2 этажа здания правого крыла



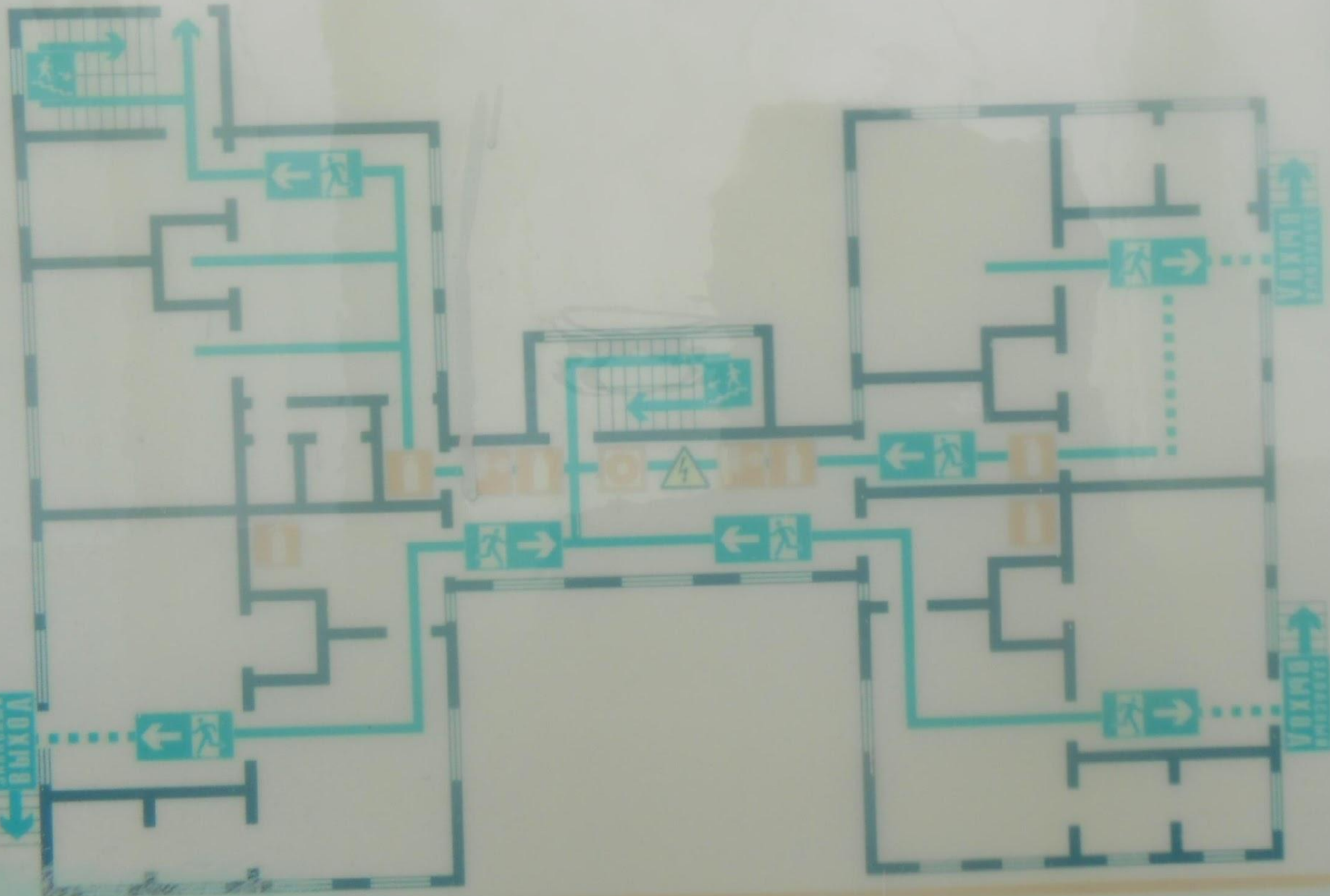


УТВЕРЖДАЮ  
\_\_\_\_\_  
\_\_\_\_\_  
2010г.

# ПЛАН ЭВАКУАЦИИ

## План эвакуации 2 этажа здания левого крыла

2 этаж



### Условные обозначения:

Телефон	Пожарный извещатель	Огнетушитель
Ручной пожарный извещатель	Электрический заряд	Вы находитесь здесь!
Спуск по лестнице	Направление движения в направлении выхода	Залпасный выход

### Действия при аварии

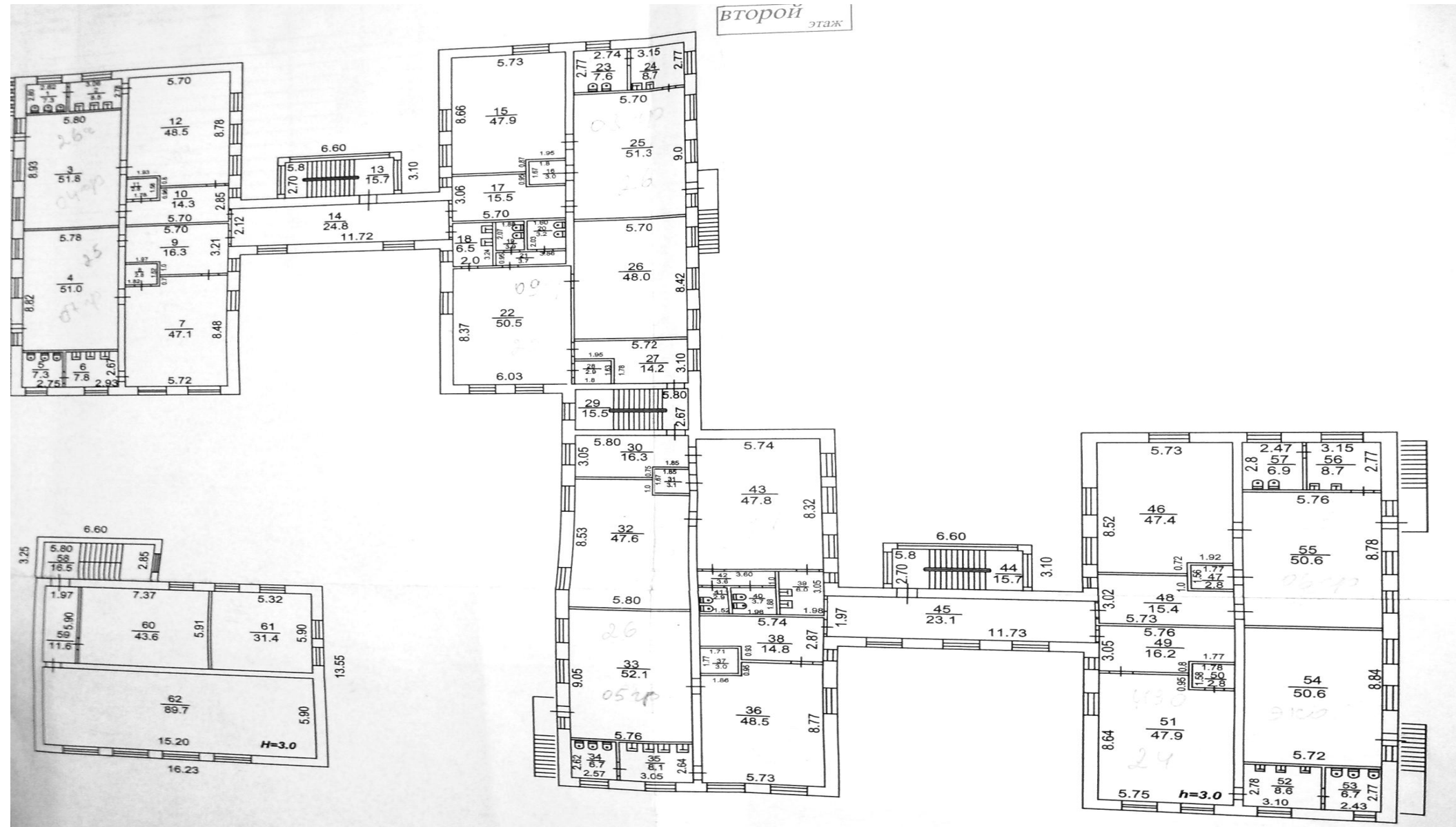
<b>1</b>	Сообщить по телефону:	• адрес объекта • место нахождения • причины происшествия • свою фамилию
<b>2</b>	Показать место аварии	• определить место аварии • указать место аварии • обозначить место аварии
<b>3</b>	Эвакуировать людей	• оказать помощь пострадавшим • ориентироваться по знакам • взять с собой пострадавших

### Действия при пожаре

<b>1</b>	Сообщить по телефону:	• адрес объекта • место возникновения • пожара • свою фамилию • ориентироваться по знакам
<b>2</b>	Эвакуировать людей	• указать направление движения • взять с собой пострадавших
<b>3</b>	По возможности принять меры по тушению пожара	• использовать средства противопожарной защиты • при необходимости обеспечить помещение



**ПАСПОРТ ОБЪЕКТА**  
**МАДОУ детский сад № 27 «Росинка» комбинированного вида**  
**г. Ишимбая МР Ишимбайский район РБ, ул. Б.Хмельницкого, д.25**  
**(план 2-го этажа)**





ул. Богдана-Хмельницького 25,  
1 этаж

# План эвакуации 1 этажа здания



1 ☎  
01, 2-

2 🚶  
Локализу  
аварию

3 🏠  
Эвакуирова  
людей

Дей

1 ☎  
С  
по

01, 2-

2 🚶  
Эвакуирова  
людей

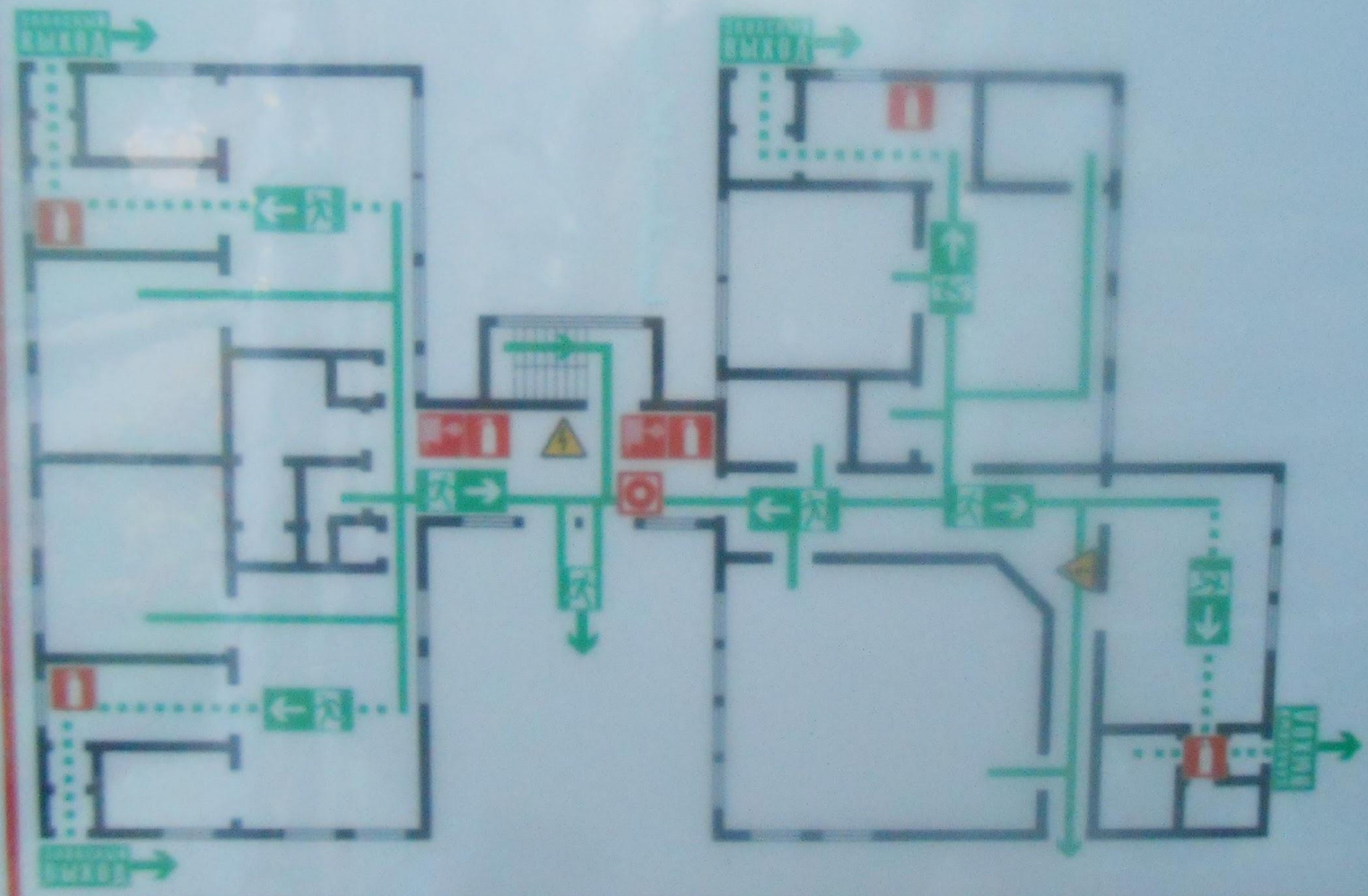
3 🏠  
По возможн  
принять мер  
по тушению  
пожара



# ПЛАН ЭВАКУАЦИИ

МАДОУ Детский сад №27 "Росинка"  
ул. Богдана Хмельницкого, 25,

## План эвакуации 1 этажа здания центрального входа



- | Условные обозначения |   |
|----------------------|---|
|                      | Телефон   |
|                      | Ручной пожарный извещатель                      |
|                      | Эвакуационный выход                             |
| Действия             |   |
| 1                    | Сообщить по телефону 01, 2-31                   |
| 2                    | Показывать людям                                |
| 3                    | Эвакуировать людей                              |
| Действия             |   |
| 1                    | Сообщить по телефону 01, 2-31                   |
| 2                    | Эвакуировать людей                              |
| 3                    | По возможности привести людей по тушению пожара |



**ПАСПОРТ ОБЪЕКТА**  
**МАДОУ детский сад № 27 «Росинка» комбинированного вида**  
**г. Ишимбая МР Ишимбайский район РБ, ул. Б.Хмельницкого, д.25**  
**(оперативно-технические характеристики объекта)**

№ п/п	Перечень показателей пожарно-тактической характеристики объекта	Значение показателей пожарно-тактической характеристики объекта
1.	Назначение здания	Прочие
2.	Степень огнестойкости здания	1 степень огнестойкости
3.	<b>Количество находящихся людей в здании:</b>	
3.1	в дневное время	Сотрудников 60 чел.; детей 293 чел
3.2	в ночное время	Сотрудников 3 чел.; детей 0 чел
4.	<b>Строительные и конструктивные особенности здания:</b>	
4.1	этажность	2-х этажное
4.2	общая высота	10 метров
4.3	размеры (геометрические)	78 * 113 метров
4.4	назначение подвала	есть
4.5	наличие чердака	нет
4.6	тех. этажа	нет
5.	<b>Строительные конструкции:</b>	
5.1.1	Наружные стены	<b>Предел огнестойкости 30 мин. (потеря огнестойкости)</b> <b>Пожарная опасность (умереннопожароопасные)</b> <b>Предел огнестойкости 30 мин. (потеря несущей стойкости)</b>
5.1.2	Перегородки	<b>Пожарная опасность</b> <b>(умереннопожароопасные)</b>



**ПАСПОРТ ОБЪЕКТА**  
**МАДОУ детский сад № 27 «Росинка» комбинированного вида**  
**г. Ишимбая МР Ишимбайский район РБ, ул. Б.Хмельницкого, д.25**  
**(оперативно-технические характеристики объекта)**

<b>№ п\п</b>	<b>Перечень показателей пожарно-тактической характеристики объекта</b>	<b>Значение показателей пожарно-тактической характеристики объекта</b>
5.1.3	Перекрытия	<b>Предел огнестойкости</b> 15 мин. (потеря целостности)
5.1.4	Кровля	<b>Пожарная опасность</b> (умереннопожароопасные)
5.1.5	Лестничные клетки	<b>Предел огнестойкости</b> 15 мин. (потеря целостности)
5.1.5	Лестничные клетки	<b>Пожарная опасность</b> (умереннопожароопасные)
5.1.5	Лестничные клетки	<b>Предел огнестойкости</b> 15 мин. (потеря целостности)
5.1.5	Лестничные клетки	<b>Пожарная опасность</b> (умереннопожароопасные)
5.2	Строительные материалы:	
5.2.1	Перегородки	<b>Горючесть:</b> умеренногорючие
5.2.1	Перегородки	<b>Воспламеняемость:</b> умеренновоспламеняемые
5.2.1	Перегородки	<b>Распространение пламени по поверхности:</b>
5.2.1	Перегородки	умереннораспространяемые
5.2.1	Перегородки	<b>Дымообразующая способность:</b> с умеренной
5.2.1	Перегородки	дымообразующей способностью
5.2.1	Перегородки	<b>Токсичность:</b> умеренноопасные.
5.2.2	Перекрытия	<b>Горючесть:</b> нормальногорючие
5.2.2	Перекрытия	<b>Воспламеняемость:</b> умеренновоспламеняемые
5.2.2	Перекрытия	<b>Распространение пламени по поверхности:</b>
5.2.2	Перекрытия	умереннораспространяющие
5.2.2	Перекрытия	<b>Дымообразующая способность:</b> с умеренной
5.2.2	Перекрытия	дымообразующей способностью
5.2.2	Перекрытия	<b>Токсичность:</b> умеренноопасные
5.2.3	Кровля	<b>Горючесть:</b> нормальногорючие
5.2.3	Кровля	<b>Воспламеняемость:</b> умеренновоспламеняемые
5.2.3	Кровля	<b>Распространение пламени по поверхности:</b>
5.2.3	Кровля	умереннораспространяющие
5.2.3	Кровля	<b>Дымообразующая способность:</b> с умеренной
5.2.3	Кровля	дымообразующей способностью
5.2.3	Кровля	<b>Токсичность:</b> умеренноопасные



**ПАСПОРТ ОБЪЕКТА**  
**МАДОУ детский сад № 27 «Росинка» комбинированного вида**  
**г. Ишимбая МР Ишимбайский район РБ, ул. Б.Хмельницкого, д.25**  
**(оперативно-технические характеристики объекта)**

№ п\п	Перечень показателей пожарно-тактической характеристики объекта	Значение показателей пожарно-тактической характеристики объекта
5.2.4	Лестничные клетки	<b>Горючесть:</b> нормальногорючие <b>Воспламеняемость:</b> умеренновоспламеняемые <b>Распространение пламени по поверхности:</b> умереннораспространяющие <b>Дымообразующая способность:</b> с умеренной дымообразующей способностью <b>Токсичность:</b> умеренноопасные
6.	Предел огнестойкости и вид противопожарных преград	нет
7.	Пути эвакуации	Дверные и оконные проемы, лестничные клетки, аварийные лестничные клетки
8.	Места отключения электроэнергии, вентиляции, дымоудаления.	Электричество от электрощитовой в коридоре Газ нет
9.	Основные элементы опасности для людей при пожаре.	Отравление СО и продуктами разложения, воздействие высокой температуры, обрушение конструкций.
10.	Противопожарное водоснабжение	
10.1	- количество пожарных водоемов, их емкость	нет;
10.2	-пожарный водопровод, его вид, расход воды;	нет;
10.3	- количество гидрантов;	1;
10.4	- наличие и количество внутренних пожарных кранов;	9;

**ПАСПОРТ ОБЪЕКТА**  
**МАДОУ детский сад № 27 «Росинка» комбинированного вида**  
**г. Ишимбая МР Ишимбайский район РБ, ул. Б.Хмельницкого, д.25**  
**(оперативно-технические характеристики объекта)**

<b>№ п\п</b>	<b>Перечень показателей пожарно-тактической характеристики объекта</b>	<b>Значение показателей пожарно-тактической характеристики объекта</b>
10.5 10.6 10.7	-тип соединения и диаметр внутренних пожарных кранов; -требуемый расход воды на нужды пожаротушения; - способы подачи воды	D-50мм; тип соединения - централизованное 65 л/м централизованное
11.	Помещения с наличием взрывоопасных веществ и материалов	нет
12.	Наличие устройств автоматического пожаротушения и автоматической пожарной сигнализации	Дымовое устройство автоматической пожарной сигнализации «ВЭРС-ПК-24».



## ДЕКЛАРАЦИЯ ПОЖАРНОЙ БЕЗОПАСНОСТИ

Настоящая декларация составлена в отношении муниципального автономного дошкольного образовательного учреждения детский сад № 27 «Росинка» комбинированного вида города \_Ишимбая \_\_ муниципального района Ишимбайский район Республики Башкортостан  
Основной государственный регистрационный номер записи о государственной регистрации юридического лица \_\_\_\_\_ 1090261000609 \_\_\_\_\_  
Идентификационный номер налогоплательщика \_\_\_\_\_ 0261018122 \_\_\_\_\_  
Место нахождения объекта защиты \_453203 РБ г.Ишимбай ул. Б. Хмельницкого д.25  
Почтовый и электронный адреса, телефон, факс юридического лица и объекта защиты 453203 РБ г. Ишимбай ул. Б. Хмельницкого д.25; [rosinka\\_1984@mail.ru](mailto:rosinka_1984@mail.ru)

№ п/п	Наименование раздела
1	2
I.	<b><u>Оценка пожарного риска (1), обеспеченного на объекте защиты</u></b> Расчет риска не проводился. (Заполняется, если проводился расчет риска. В разделе указываются расчетные значения уровня пожарного риска и допустимые значения уровня пожарного риска, а также комплекс выполняемых инженерно-технических и организационных мероприятий для обеспечения допустимого значения уровня пожарного риска)
II.	<b><u>Оценка возможного ущерба имуществу третьих лиц от пожара</u></b> Отсутствует ( Заполняется самостоятельно, исходя из собственной оценки возможного ущерба имуществу третьих лиц от пожара, либо приводятся реквизиты документов страхования (2))
III.	<b><u>Перечень федеральных законов о технических регламентах и нормативных документов по пожарной безопасности,</u></b> <b><u>выполнение которых обеспечивается на объекте защиты</u></b> На объекте обеспечено выполнение всех требований федеральных законов о технических регламентах и нормативных документов, выполнение которых предусмотрено для противопожарной защиты зданий данного класса функциональной пожарной опасности. (В разделе указывается перечень выполняемых требований федеральных законов о На объекте выполняются следующие требования:

## Следующие требования к техническим регламентам и нормативным документам по пожарной безопасности

1	Федеральный закон	Технический регламент о требованиях пожарной безопасности
2	СП 1.13130.2009	Эвакуационные пути и выходы
3	СП 2.2.13130.2009	Обеспечение огнестойкости объектов защиты
4	СН 3.13130.2009	Система оповещения и управления эвакуации людей при пожаре
5	СП 4.13130.2009	Ограничение распространения пожара на объектах защиты
6	СН 5.13130.2009	Установки пожарной сигнализации и пожаротушения автоматические
7	СП 6.13130.2009	Электрооборудование
8	СН 7.13130.2009	Отопление, вентиляция и кондиционирование
9	СН 8.13130.2009	Источники наружного противопожарного водоснабжения
10	СП 9.13130.2009	Огнетушители
11	СП 10.13130.2009	Внутренний противопожарный водопровод
12	СНиП 2.08.02-89*	Общественные здания и сооружения
13	СНиП 21-01-97*	Пожарная безопасность зданий и сооружений п.5.21.(Ф1.1.), п. 6.2., п. 6.3,п.6.4.,п. 6.6.,п. 6.10, п. 6.12,п. 6.12, п. 6.13, п. 6.14, п. 6.15, п. 6.16, п. 6.17, п. 6.22, п. 6.27, п. 6.29 (а), п. 7.28.
14	ГОСТ 12.1.004-91*	Пожарная безопасность. Общие требования
15	СНиП 2.04.01-85*	Внутренний водопровод и канализация здания п.2.2(б). п. 2.3.
16	СНиП 2.04.02-85*	Водоснабжение. Наружные сети и сооружения.
17	СНиП 2.07.01-89*	Градостроительство. Планировка и застройка городских и сельских поселений п. 4.3.
18	СНиП 41-01-2003	Отопление, вентиляция и кондиционирование.
19	СНиП 11-26-76*	Кровли.
20	СП 31-110-2003	«Проектирование и монтаж электроустановок жилых и общественных зданий» п.4.1. п.4.5, п.4.37, п.4.41, п.5.01.(I,II степень).
21	НПБ 88-2001*	Установки пожаротушения и сигнализации. Нормы и правила проектирования п.12,1,п.12.12,п.12.13,п.12.14, п.12.17,п.12.18, п.12.19.
22	НПБ 110-03	Перечень здания , сооружений, помещений и оборудования, подлежащих защите автоматическими установками пожаротушения и автоматической пожарной сигнализацией. П.3
23	НПБ 104-03	Проектирование систем оповещения людей о пожаре в зданиях и сооружениях п.3,2,п.4,1(2-ой тип); Правила пожарной безопасности в Российской Федерации. Правила устройства электроустановок (ПУЭ)
24	ППБ 01-03	
25		

Заведующий МАДОУ детский сад №27 «Росинка»  
комбинированного вида города Ишимбая МР  
Ишимбайский район РБ

/В.В.Кулясова/