

Классная работа.

07.02.2013

Модуль CRT



Какое назначение у модуля CRT?



**Подключение модуля CRT
происходит по команде:**

Uses Crt;



Минимальной единицей управления экраном в текстовом режиме работы является один символ.

ClrScr – очистка текущего окна,
курсor помещается в верхний
левый угол экрана. Экран
закрашивается в чёрный цвет.



(1,1)



(80,80)

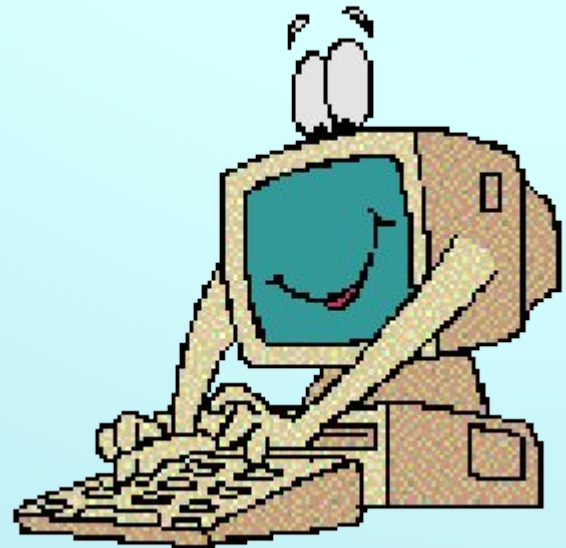
Program Primer2;

Begin

Writeln(‘Мне нравится работать на компьютере’);

Readln;

End.



Program Primer2;

Uses Crt;

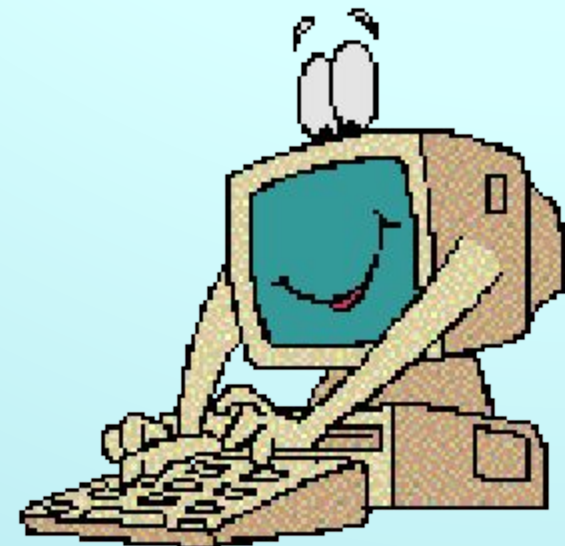
Begin

ClrScr;

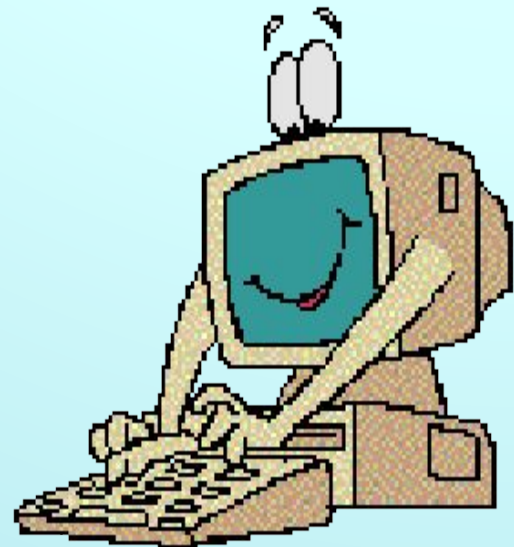
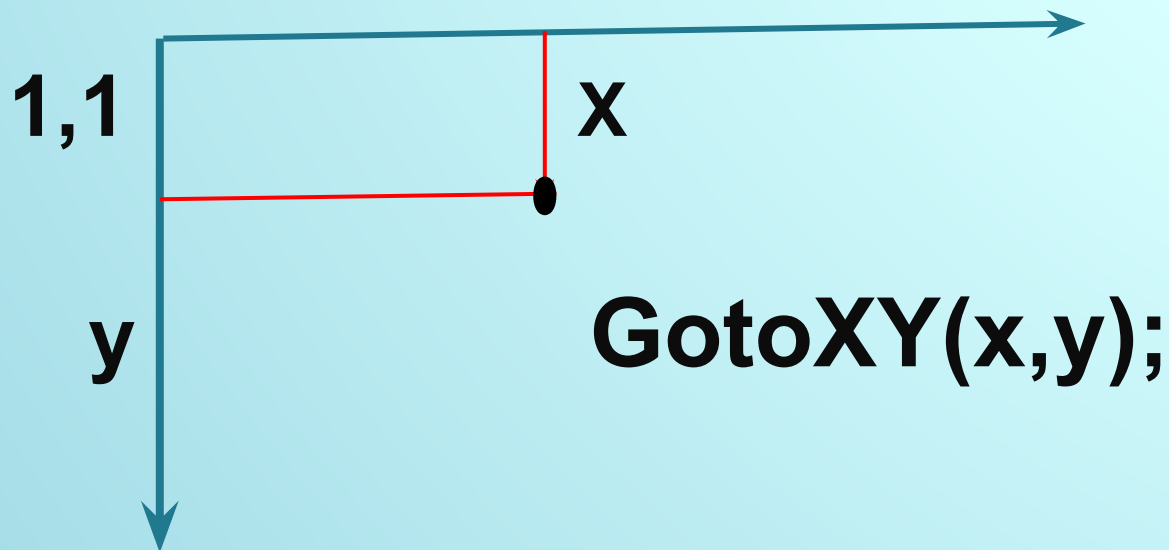
Writeln(‘Мне нравится работать на компьютере’);

Readln;

End.



GotoXY(x,y) – перемещает курсор в позицию X строки, Y экрана.



Program Primer2;

Uses Crt;

Begin

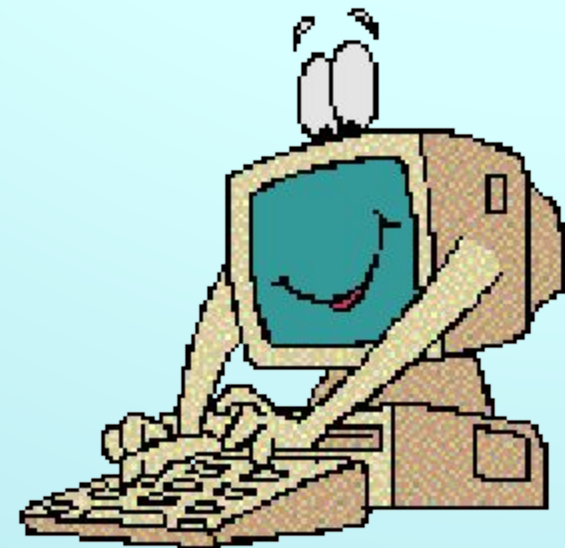
ClrScr;

GotoXY(20,20);

Writeln(‘Мне нравится работать на компьютере’);

Readln;

End.



Установка цвета фона экрана:



TextBackGround(N) – задать
цвета фона, N – код цвета от 0 до 7.
ClrScr – очистка экрана цветом N.

Program Primer2;

Uses Crt;

Begin

TextBackground(2);

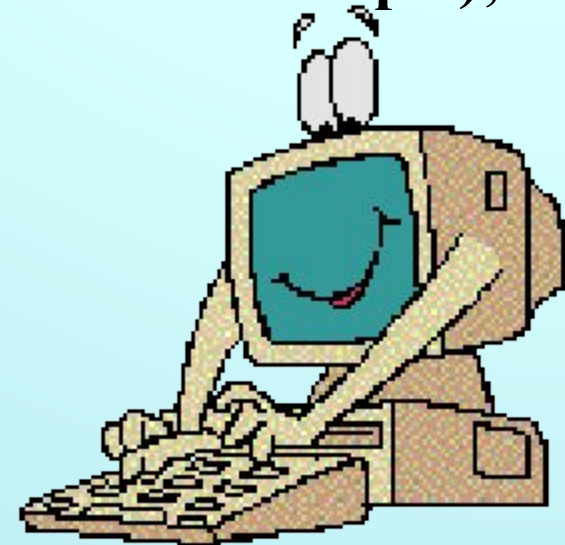
ClrScr;

GotoXY(20,20);

Writeln(‘Мне нравится работать на компьютере’);

Readln;

End.



TextColor(N) – задание
цвета выводимых на
экран символов, N
принимает значения от 0
до 15.
N = 128 – код для
получения мерцающего
символа.



Program Primer2;

Uses Crt;

Begin

TextBackGround(2);

ClrScr;

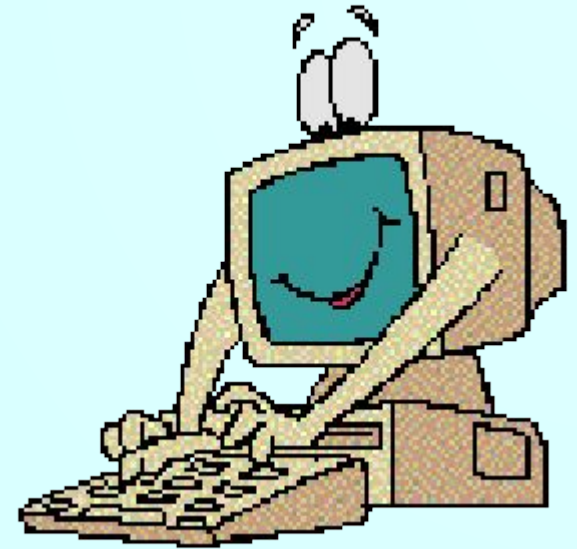
GotoXY(20,20);

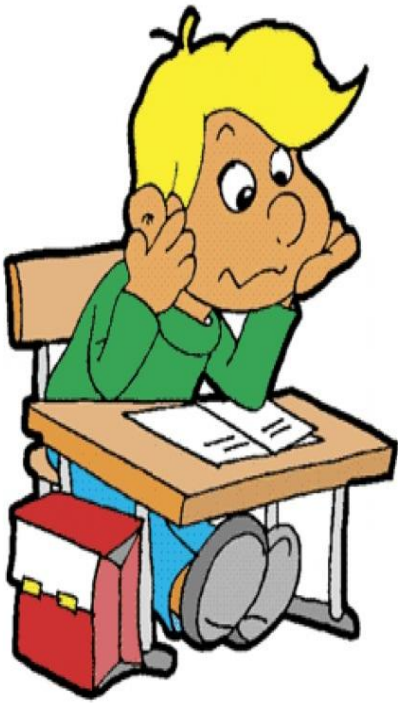
TextColor(5);

Writeln('Мне нравится работать на компьютере');

Readln;

End.





Window(x1, y1, x2,y2)

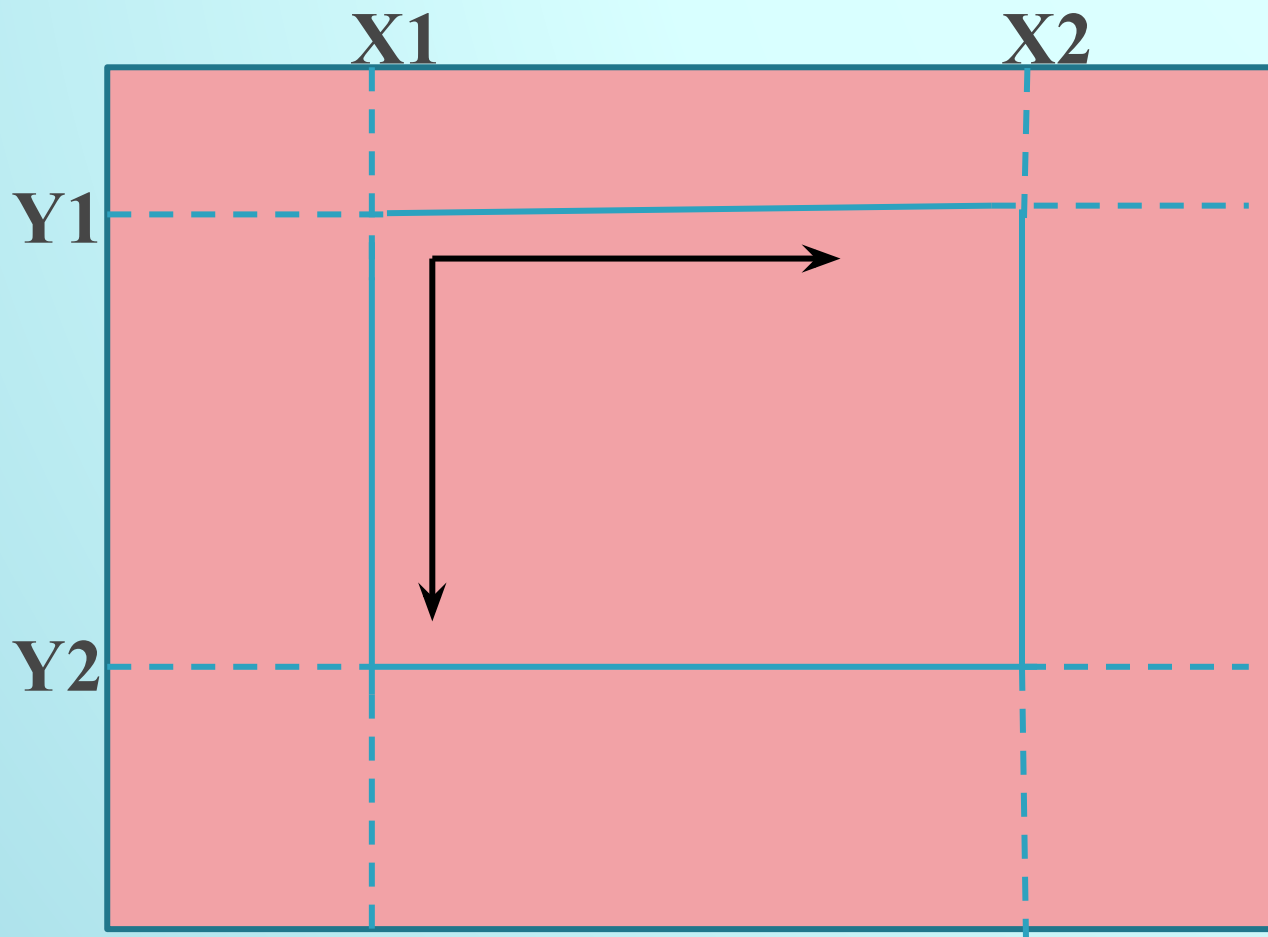
Вывод на экран окна.

**Где x1, y1 – координаты
левого верхнего угла**

окна,

x2, y2 – координаты

правого нижнего угла.



Program Primer2;

Uses Crt;

Begin

TextBackGround(2);

ClrScr;

Window(13, 25, 66, 45);

TextBackGround(3);

ClrScr;

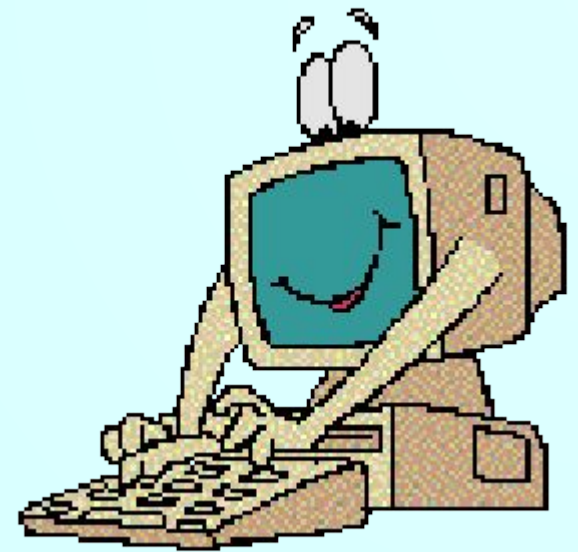
GotoXY(10,10);

TextColor(5);

**Writeln('Мне нравится работать на
компьютере');**

Readln;

End.



Управление звуком

Sound(i) - активизирует звуковые средства ПК. I – частота звучания в Герцах.

NoSound – отменяет звуковой режим.

Delay(r) – приостанавливает работу программы на указанное число r миллисекунд.



```
Program Primer2;  
Uses Crt;  
Begin  
  TextBackGround(2);  
  ClrScr;  
  Window(13, 25, 66, 45);  
  TextBackGround(3);  
  ClrScr;  
  GotoXY(10,10);  
  TextColor(5);  
  Writeln('Мне нравится работать на компьютере');  
  Sound(500);  
  Delay(1000);  
  NoSound;  
  Readln;  
End.
```

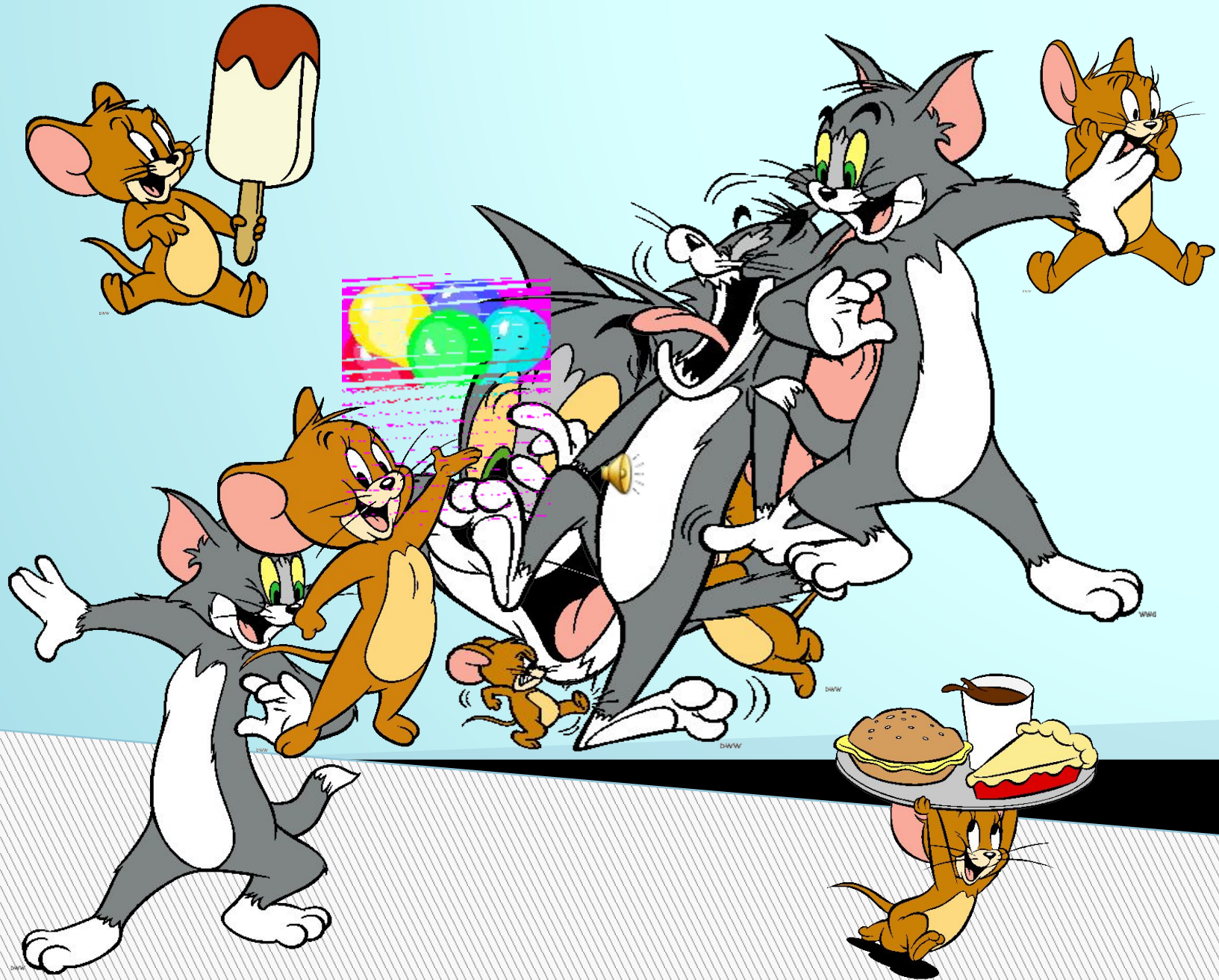


Электронная физминутка



для глаз





Практическая работа

Составить программу для вывода сообщения о себе (фамилия, имя) в окне.

Окно расположено в верхнем левом углу экрана. Цвета фона и текста, расположение слов в окне выбрать самостоятельно.



Домашнее задание

1. Подготовиться к опросу по записям в тетради(выучить процедуры модуля и их назначение);
2. Выполнить задание на карточке.

