

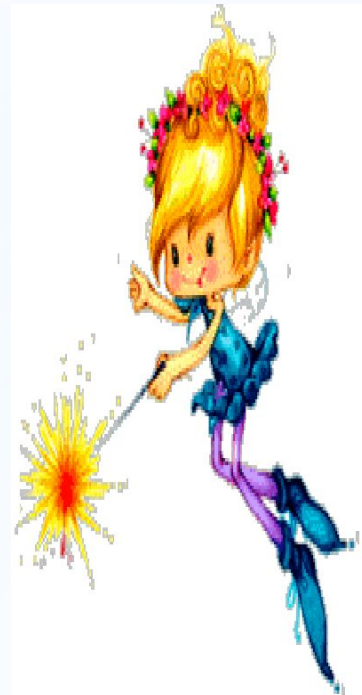
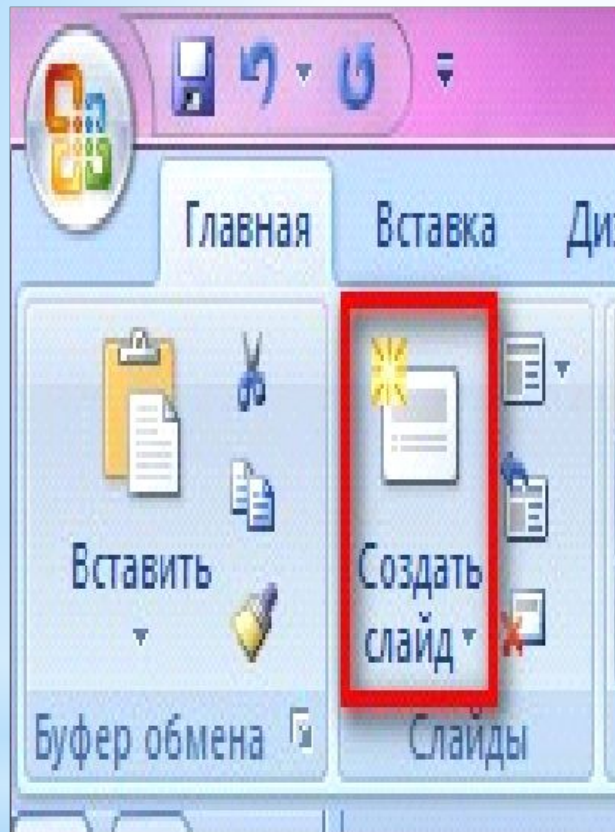
\* Инструкция по созданию интерактивных физкультминуток



# 1. Выбрать дизайн.



## 2. Создать слайды.



Фей

3.

Заполнение слайдов.

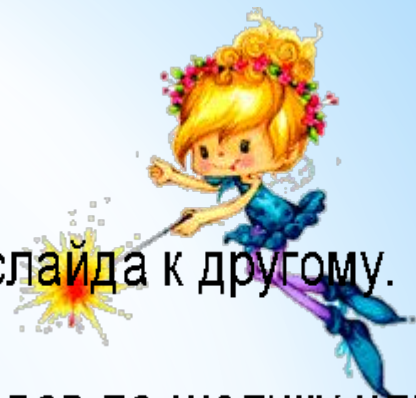
1. Данные об авторе,  
название



## 4. Настройка переходов между слайдами.

При смене слайдов можно настроить следующие параметры:

1. Звук, который будет сопровождать переход одного слайда к другому.
2. Скорость перехода от одного слайда к другому.
3. Можно настроить, будет ли происходить смена слайдов по щелчку или автоматически после определенного периода времени.



Все эти параметры настраиваются в группе **Переход к этому слайду**, которая расположена на вкладке **Анимация**:

Анимация

Звук перехода: [Нет звука]

Скорость перехода: Быстро

Применить ко всем

Смена слайда

По щелчку

Автоматически после: 00:00

Переход к этому слайду

## 5.Настройка анимации.

Виды анимационных эффектов

В PowerPoint существует три основных эффекта анимации - **вход, выделение, выход.**

**Эффект анимации вход.** Используется для появления объектов на слайде в ходе демонстрации презентации. В самом начале демонстрации слайда объекты, к которым применен эффект анимации **вход**, не видны. Они появляются на слайде либо по щелчку мыши, либо через определенный период времени.

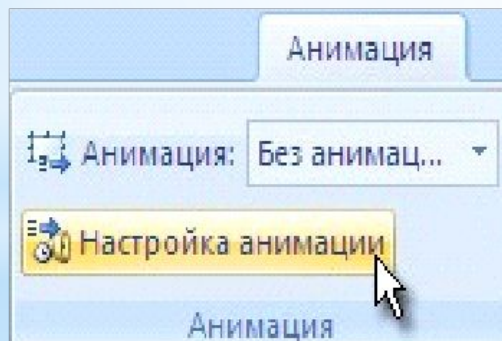
Очень удобно использовать при дозированной подаче материала.

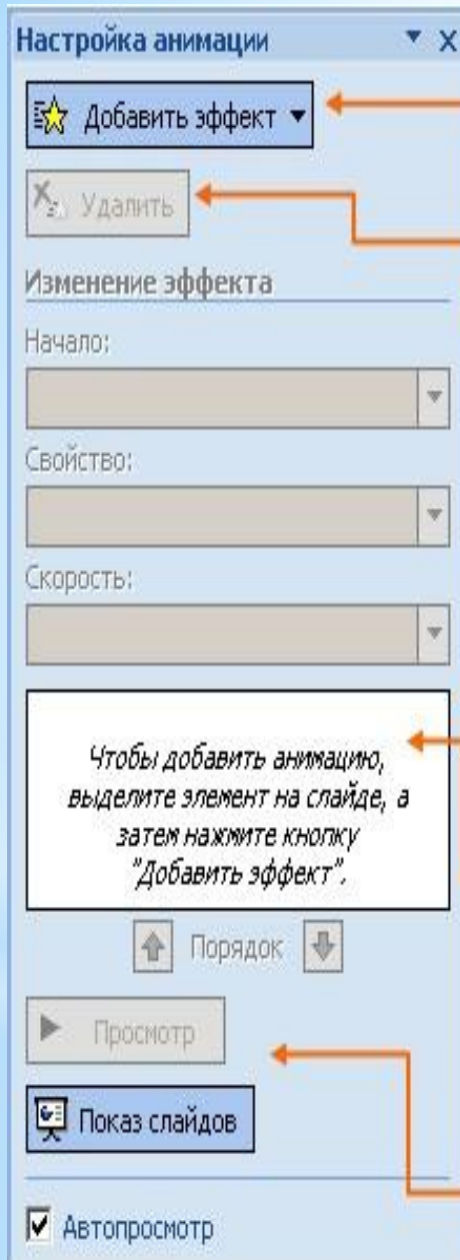


1. **Эффект анимации выход.** Анимационный эффект, обратный эффекту вход. А именно -он приводит к исчезновению ненужных объектов со слайда.
2. **Эффект анимации выделение.** Применяется к объектам, которые уже размещены на слайдах (хотя можно применять этот эффект и в сочетании с другими, такими как вход или выход).

Наряду с приведенными выше анимационными эффектами, у вас есть возможность настроить путь перемещения объектов. При этом настройка пути перемещения объединяет в себе все три перечисленных выше эффекта, именно поэтому мы рассмотрим ее отдельно.

А вот анимационные эффекты входа, выхода и выделения настраиваются совершенно одинаково, именно поэтому в этом разделе мы рассмотрим пример настройки эффекта анимации **вход**.





Кнопка **Добавить эффект** позволяет выбрать один из возможных эффектов анимации.

Кнопка **Удалить** позволяет удалить эффект анимации. При выделении конкретного эффекта анимации, который уже применен к объекту, рядом с кнопкой **Удалить** появляется кнопка **Изменить**, которая позволяет изменить ранее выбранный эффект на любой другой из существующих.

В группе **Изменение эффекта** можно настроить параметры анимации – когда анимация начнет работать, как быстро она будет демонстрироваться...

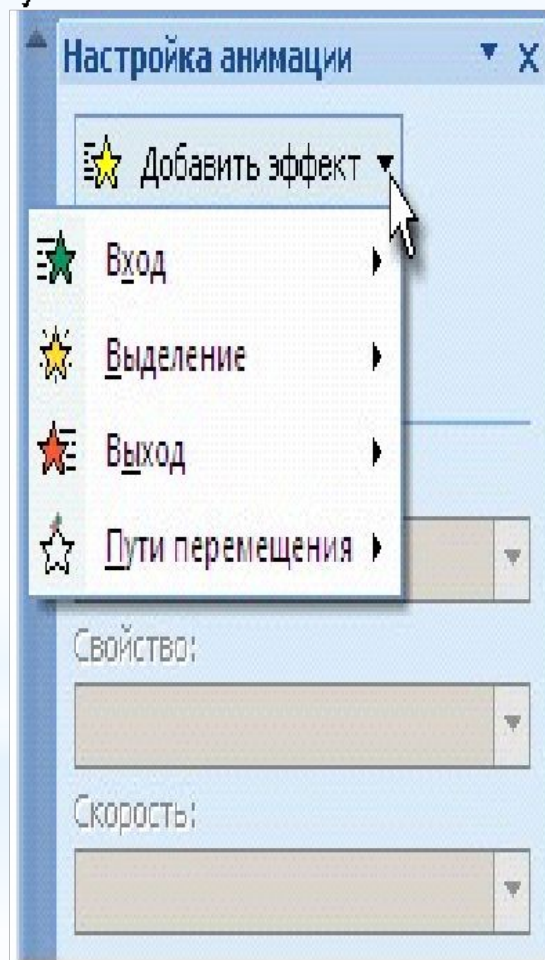
В этом поле будут размещаться все эффекты анимации, примененные к различным объектам текущего слайда. При желании можно будет поменять их порядок, используя для этого специальные кнопки.

В данном поле можно будет просмотреть настроенные эффекты анимации, не переходя в режим демонстрации презентации.



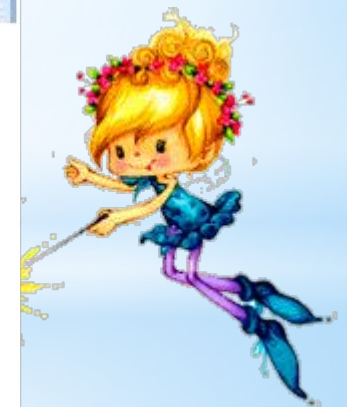
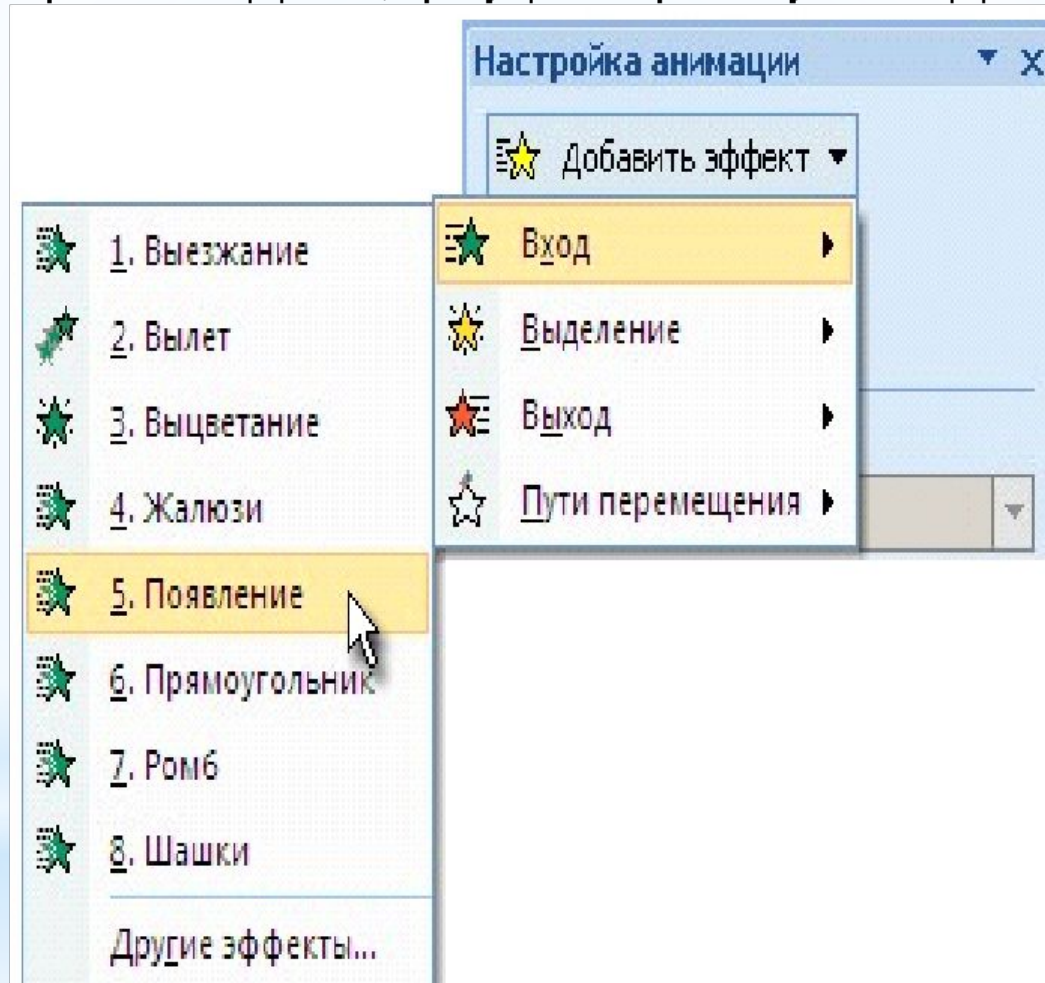


1. к которому вы хотите применить эффект анимации и на панели инструментов **Настройка анимации** в выпадающем меню **Добавить эффект** выбрать один из эффектов, которые существуют в PowerPoint-

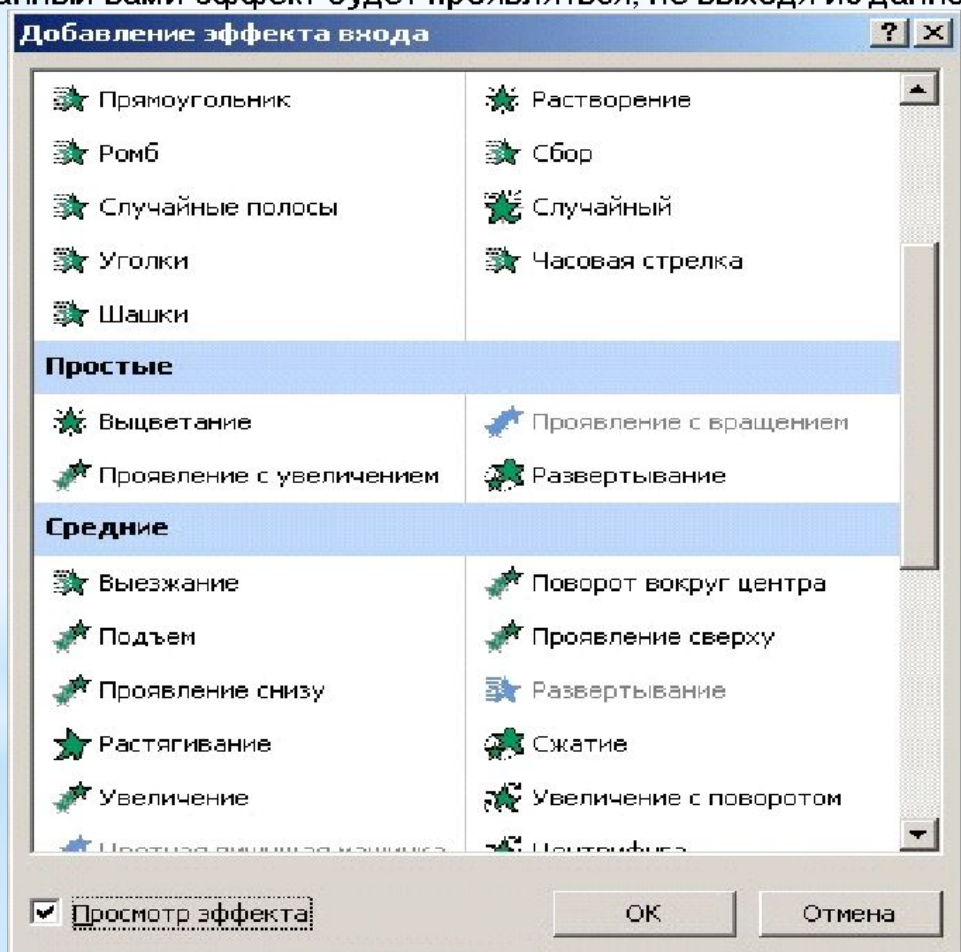


**вход, выделение, выход.**

1. После того, как вы выберете эффект, который вам нужен (нажмете на него или задержите мышку), автоматически появится выпадающее меню, в котором вы сможете выбрать специальные эффекты, присущие выбранному вами эффекту

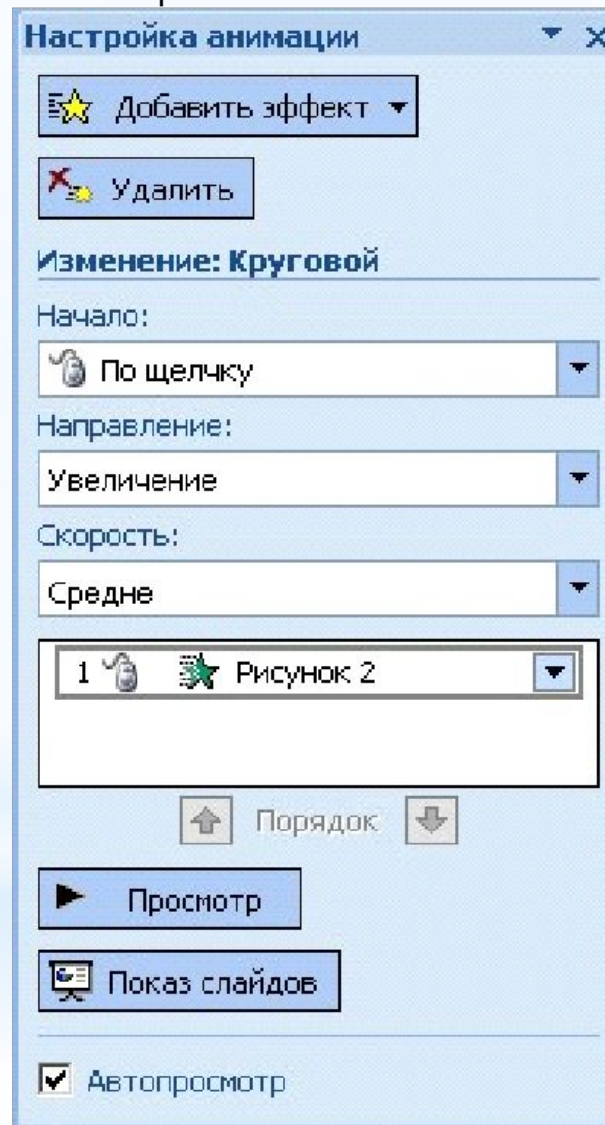


1. Если вы еще не очень хорошо знаете, как выбранный вами эффект будет смотреться в действии, или вас не устраивают те эффекты, которые отражаются в выпадающем меню (а в нем всегда присутствует восемь используемых в последний момент эффектов), нажмите на пункт **Другие эффекты**.
2. Автоматически откроется диалоговое окно **Добавление эффекта входа**, в котором вы можете выбрать любой эффект, присущий эффекту анимации вход. При этом, если у вас будет поставлена галочка **Просмотр эффекта**, то вы сможете посмотреть, как выбранный вами эффект будет проявляться, не выходя из данного диалогового



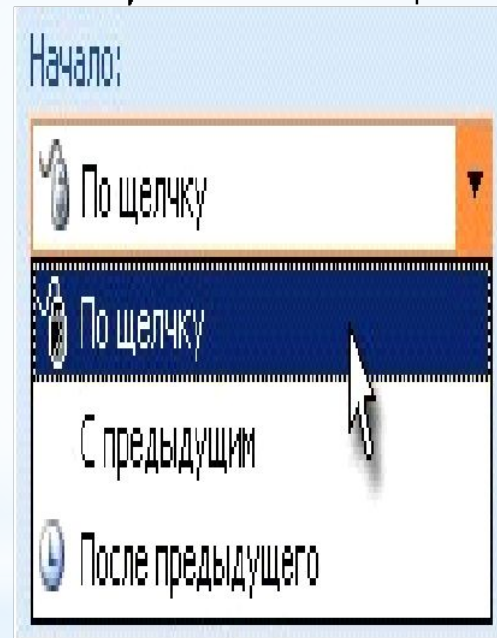
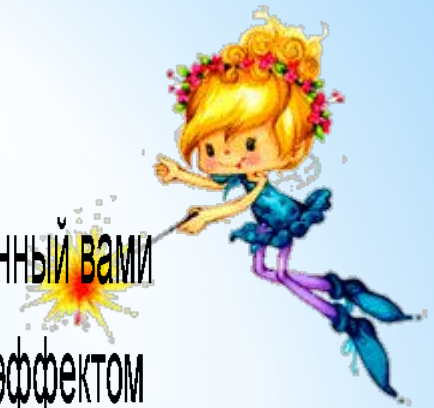
окна.

1. После того, как вы выберете подходящий вам эффект и нажмете кнопку **ОК**, созданный вами эффект анимации автоматически отобразится в ней и вы можете произвести более точные настройки выбранного вами

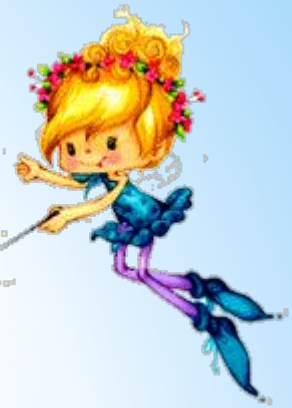


эффекта.

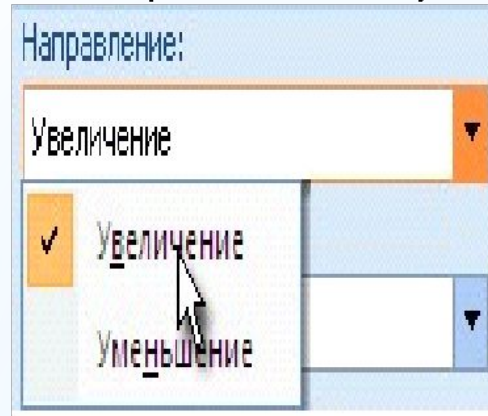
1. Так например, в выпадающем списке **Начало** можно выбрать, когда выбранный вами эффект начнет свое проявление - по щелчку мыши, вместе с предыдущим эффектом



или после предыдущего эффекта

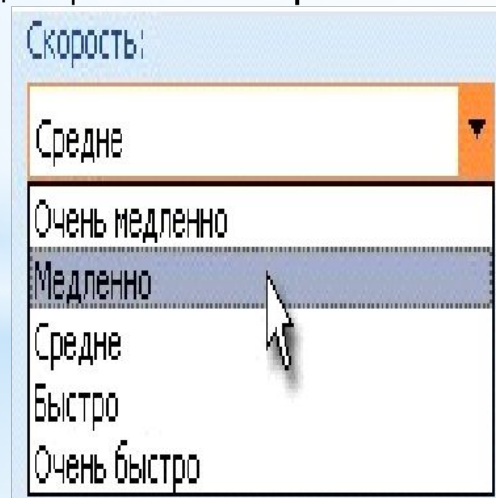


1. В выпадающем списке **Направление** можно указать, как будет работать выбранный



вами эффект:

2. А в выпадающем списке **Скорость** можно настроить скорость проявления выбранного



эффекта:

## 6. Вставка звука.

а) Меню «Вставка» – Звук – Звук из файла Далее найти сам файл со звуком (он должен быть в папке с презентацией).

б) На слайде появится значок: 

в) Правой кнопкой щелкните по значку и выберите команду "Изменить звуковой объект", в открывшемся окне поставьте галочку напротив параметра "Непрерывное воспроизведение", а также напротив параметра "Скрывать значок звука во время показа". Нажать ОК.

г) Чтобы настроить звук надо: повторно правой кнопкой мыши щелкнуть по

значку  и выбрать команду "Настройка анимации". Появится боковая панель.

д) На боковой панели перетащите звук и сделайте первым элементом в списке анимаций.

е) На боковой панели найти звук и зайти в «Параметры эффектов»

ж) В открывшемся окне установите Послекакого слайда закончить музыкальное сопровождение



## 7. Демонстрация презентации

- Меню «Показ слайдов» – Начать показ.
- Кнопка в левом нижнем углу окна программы.
- Кнопка F5 на клавиатуре.

Помощь при вставке видео и звука





*Вот СЧАСТЬЕ!*



© 2010

