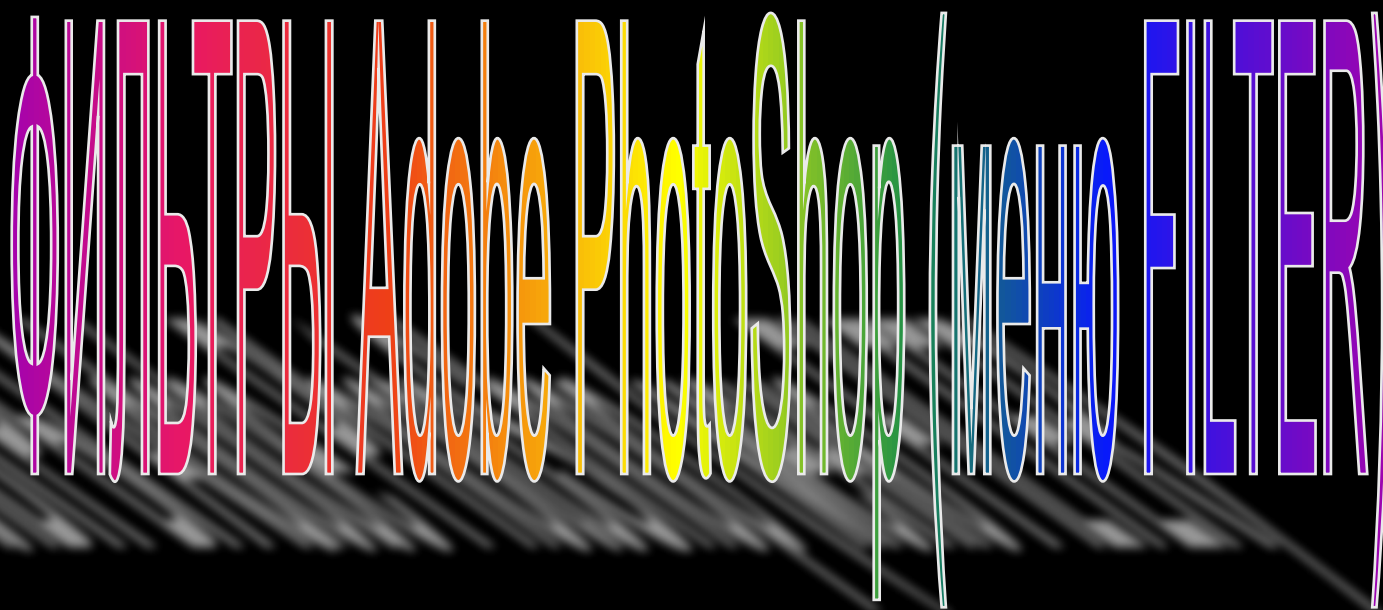


**Департамент образования города Москвы
ГОУ СОШ № 714**

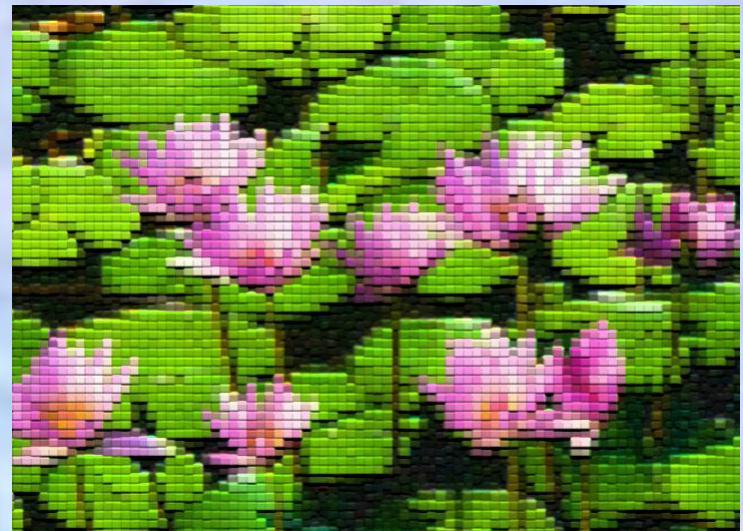
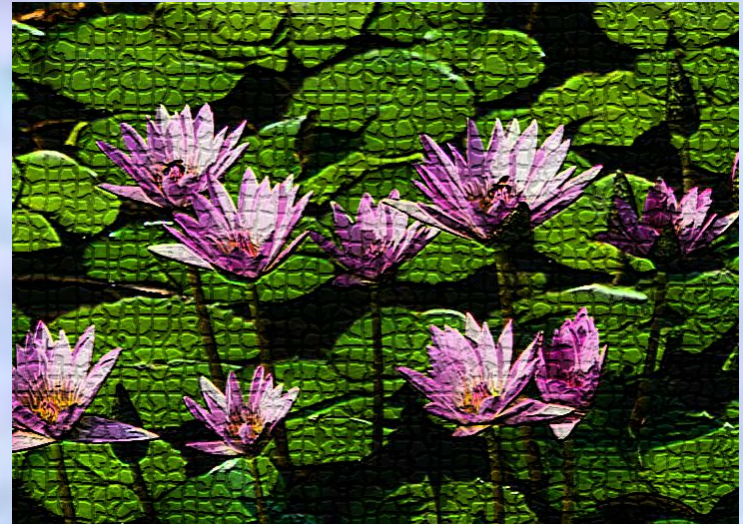


Автор презентации: Комиссарова Е.Н.

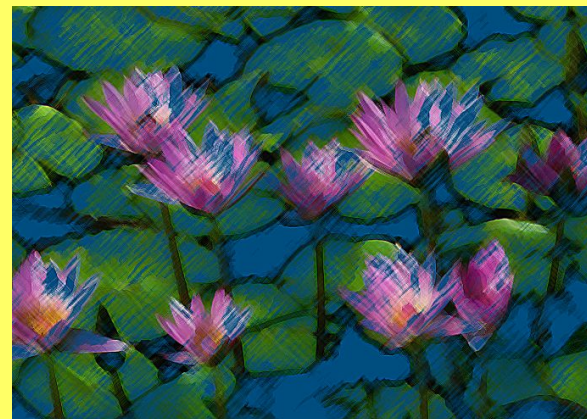
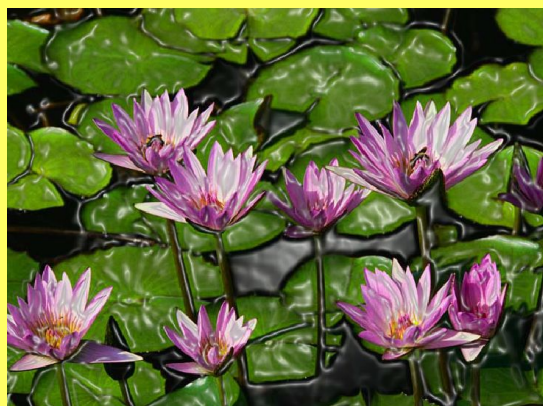
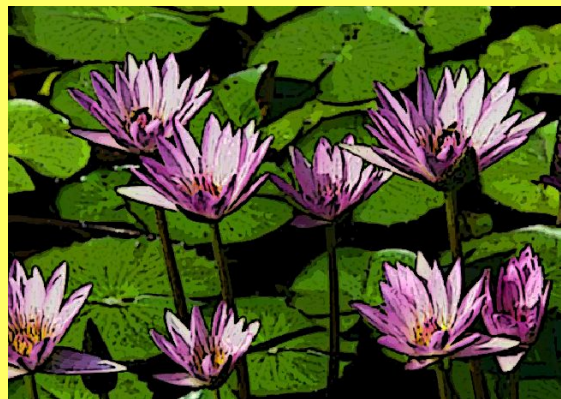
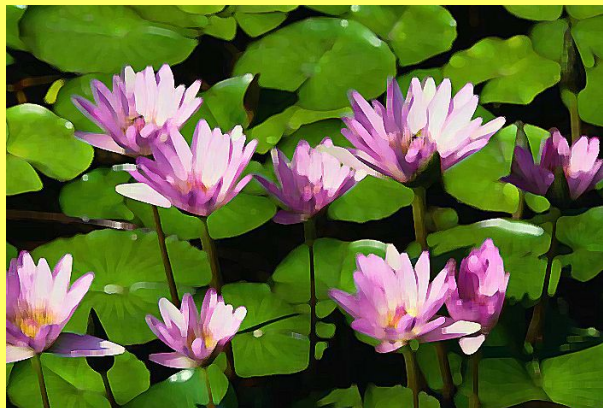
Москва 2010-2011

Текстуризация (texture)

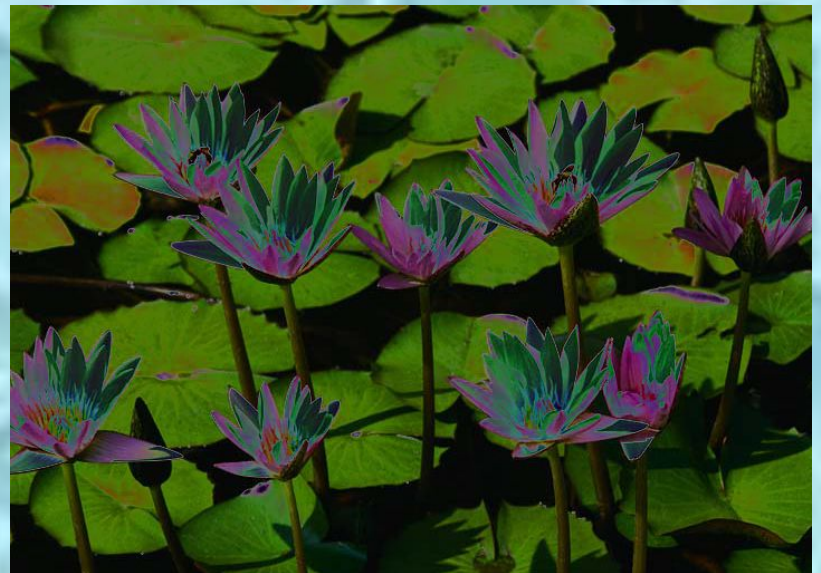
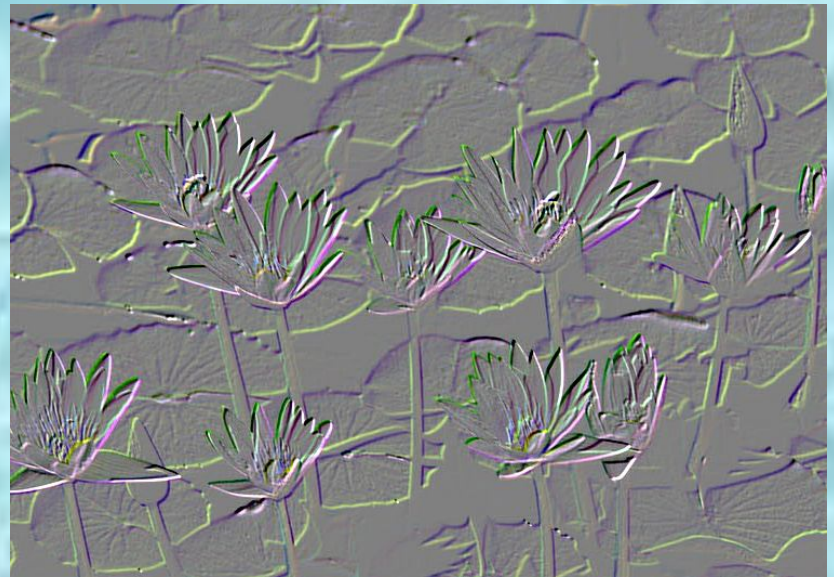
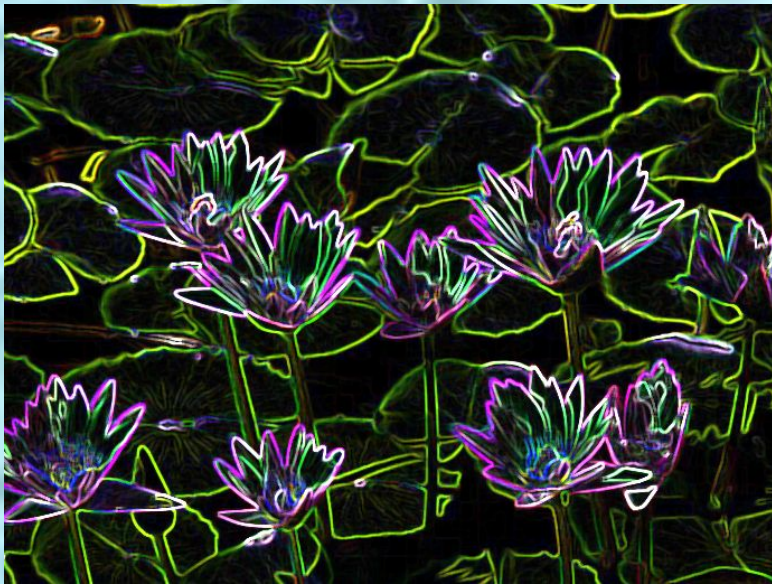
Фильтры из группы **Текстура** добавляют в изображение текстурную основу.



Фильтры **Художественные (Artistic)** используются для придания изображению более естественного (менее "компьютерного") вида.



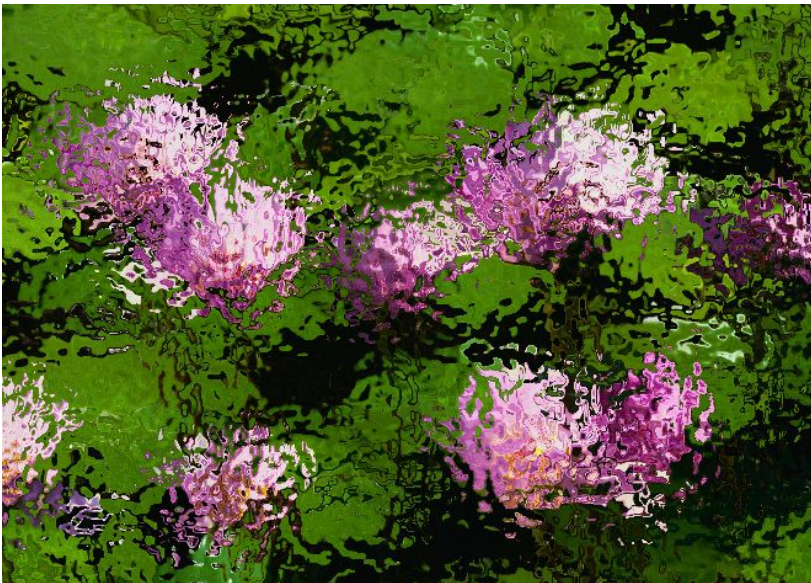
Фильтры **Стилизация (Stylize)** создают ярко выраженные стилистические эффекты за счет смещения пикселов и повышения контраста в изображении.



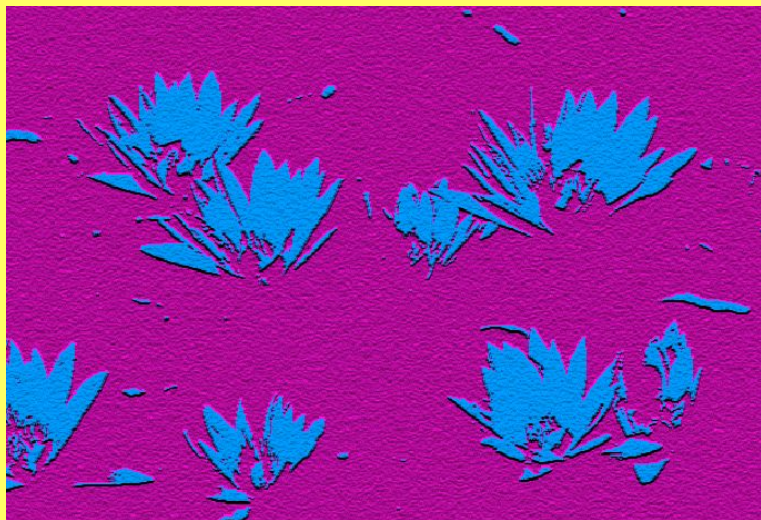
Фильтры **Шум (Noise)** добавляют или удаляют пиксели со случайными цветовыми значениями и особым образом смягчают изображение в выделенной области. Вы можете использовать фильтры Шум для исправления таких дефектов изображения, как пыль и царапины, создавать необычные текстурные рисунки, которые затем могут быть использованы, например, в качестве фона для текстовых элементов. Фильтр Добавить шум может также быть использован после применения рисующих инструментов, чтобы сделать внесенные изменения не столь очевидными.



Фильтры **Деформация** (distort) выполняют геометрическое искажение изображений и используются для создания трехмерных и других пластических эффектов.



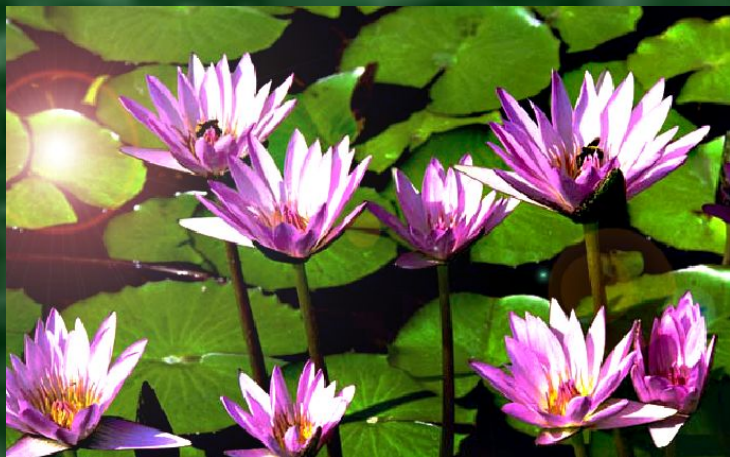
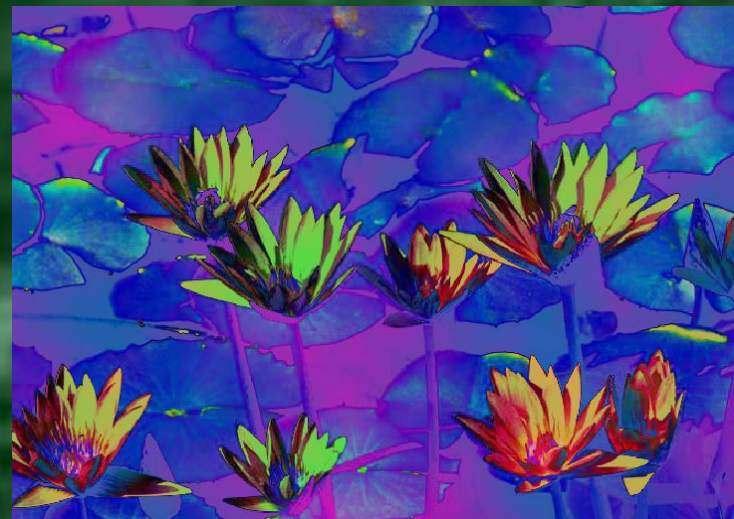
Фильтры **Эскиз (Sketch)** служат для создания художественных эффектов в изображении.



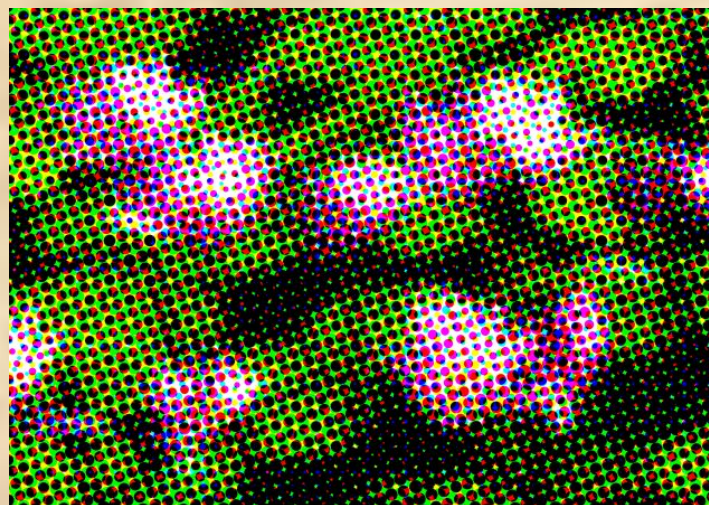
Фильтры **Резкость** (Sharpen) повышают четкость изображений за счет усиления контраста между соседними пикселями.



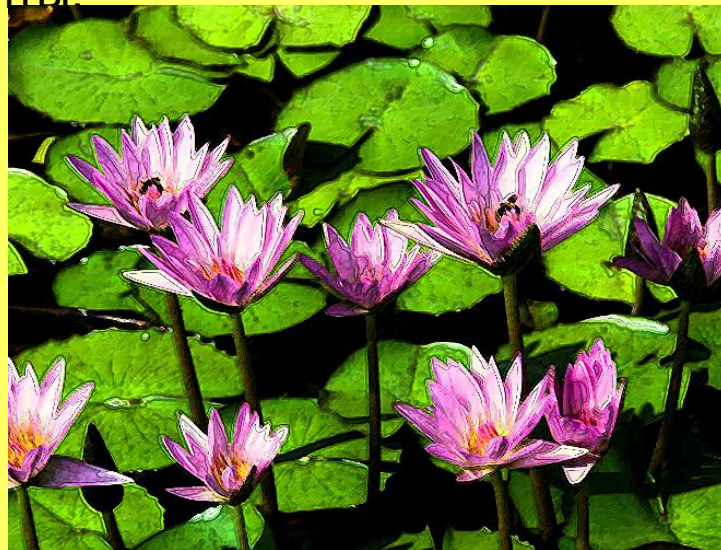
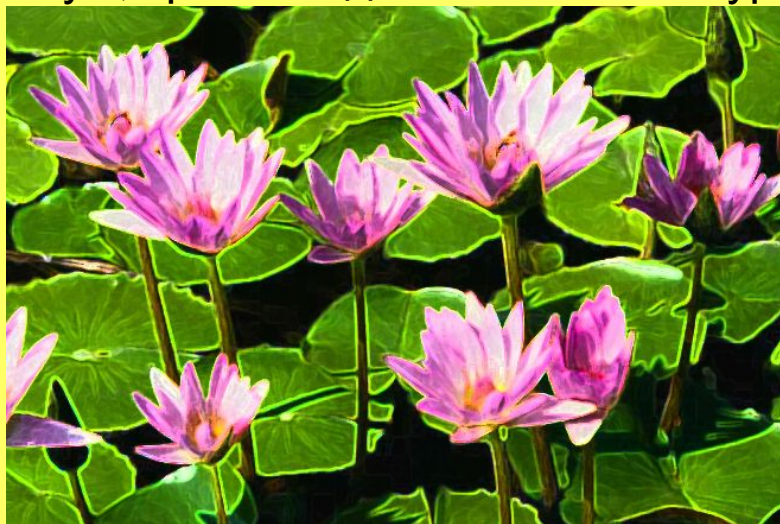
Фильтры **Освещение (Rendering)** генерируют мягкий "облачный" узор с помощью случайных величин, которые изменяются в диапазоне от основного до фонового цвета (фильтры **Облака** и **Облака с наложением**), имитируют эффект "паразитной засветки", вызванный попаданием яркого света в объектив фотоаппарата (фильтр **Блик**), создают трехмерные эффекты освещения (фильтр **Эффекты освещения**),



Фильтры **Оформление** (Pixelate) преобразуют выделенную область путем объединения пикселей, имеющих сходные цветовые значения, в ячейки.



Фильтры **Штрихи** (Brush Strokes) придают изображениям вид живописных или рисованных оригиналов, выполненных различными инструментами. Некоторые фильтры добавляют в изображения зернистость, шум, краевые детали или текстурные элементы.



Фильтры Размытие (Blur)

