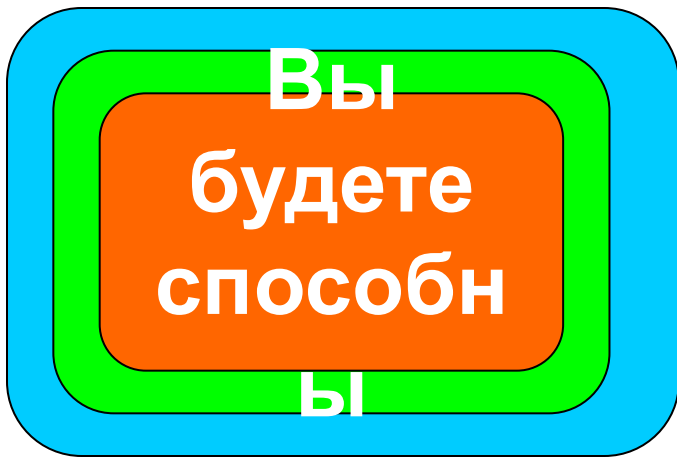


Программа
POWER POINT

После прослушивания лекции

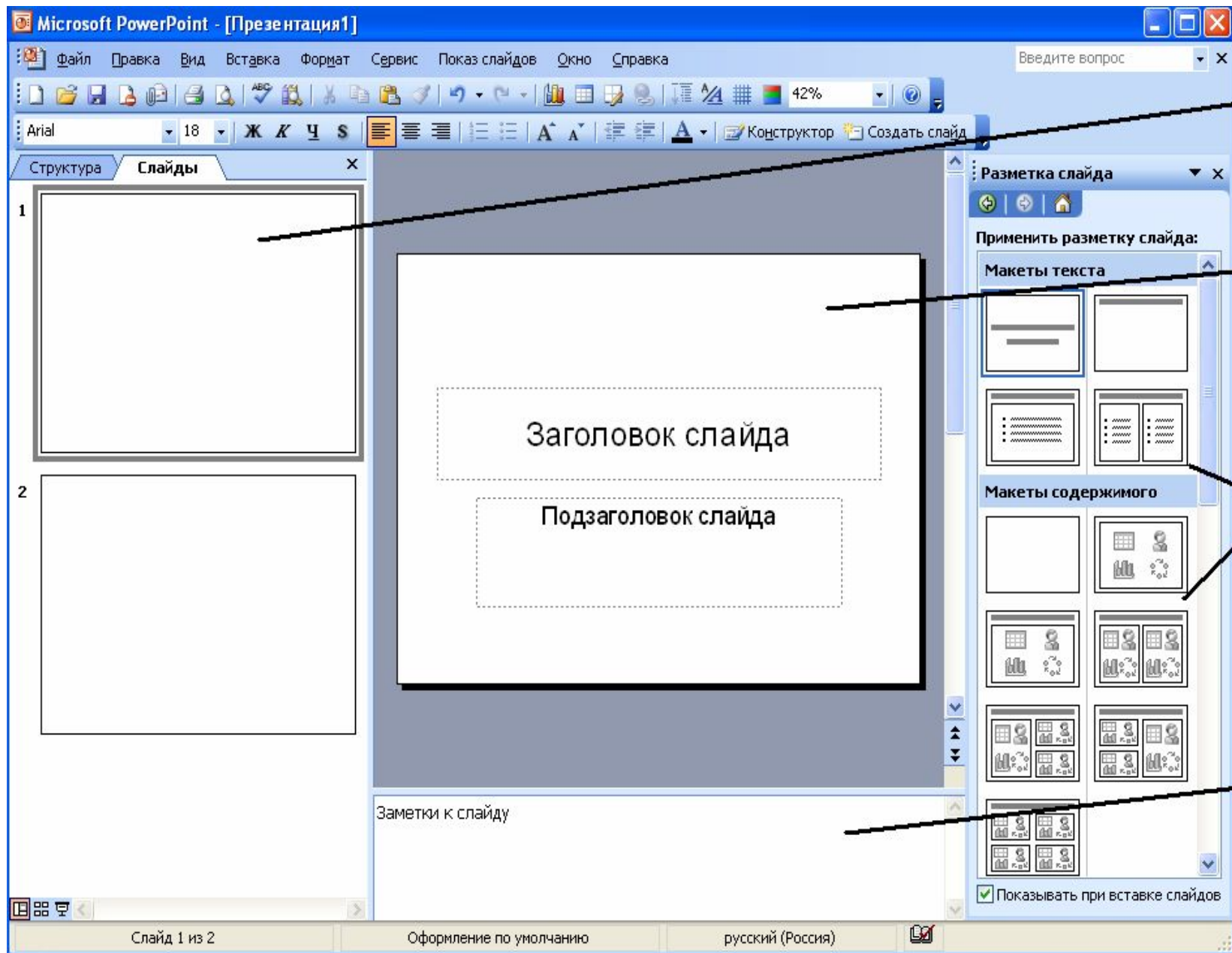


**Создавать разные типы слайдов
Вставлять и удалять слайды**

**Вставлять и настраивать
картинки, графики, автофигуры**

**Использовать и настраивать
анимации
Некоторым нюансам перехода
из слайда в слайд**

Основное окно PowerPoint



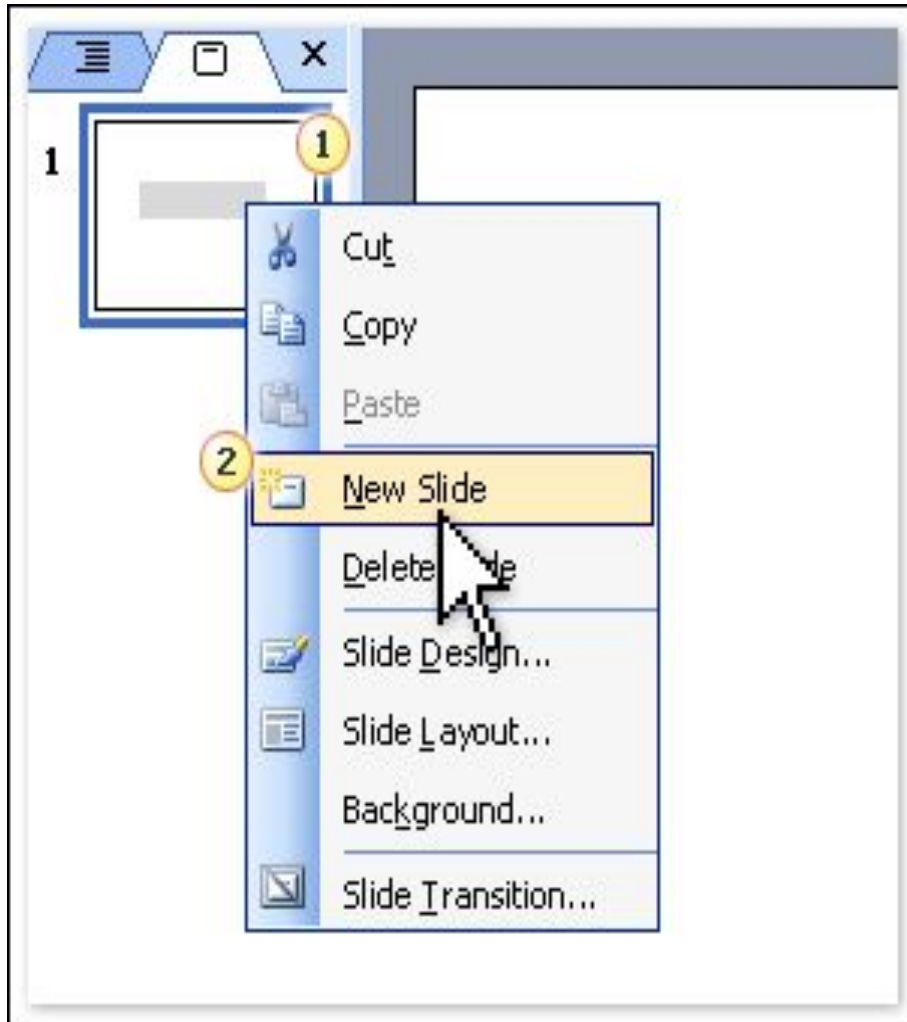
Область структуры

Область слайда

Область задач

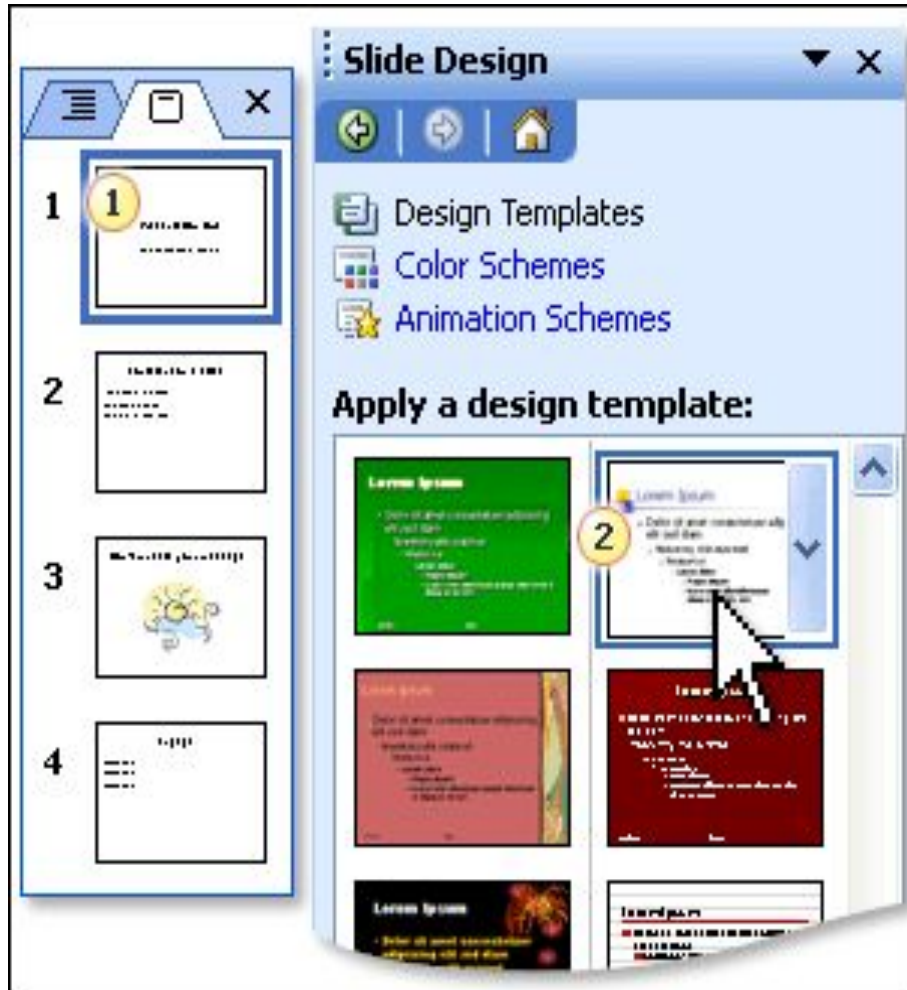
Область заметок

Создание нового слайда



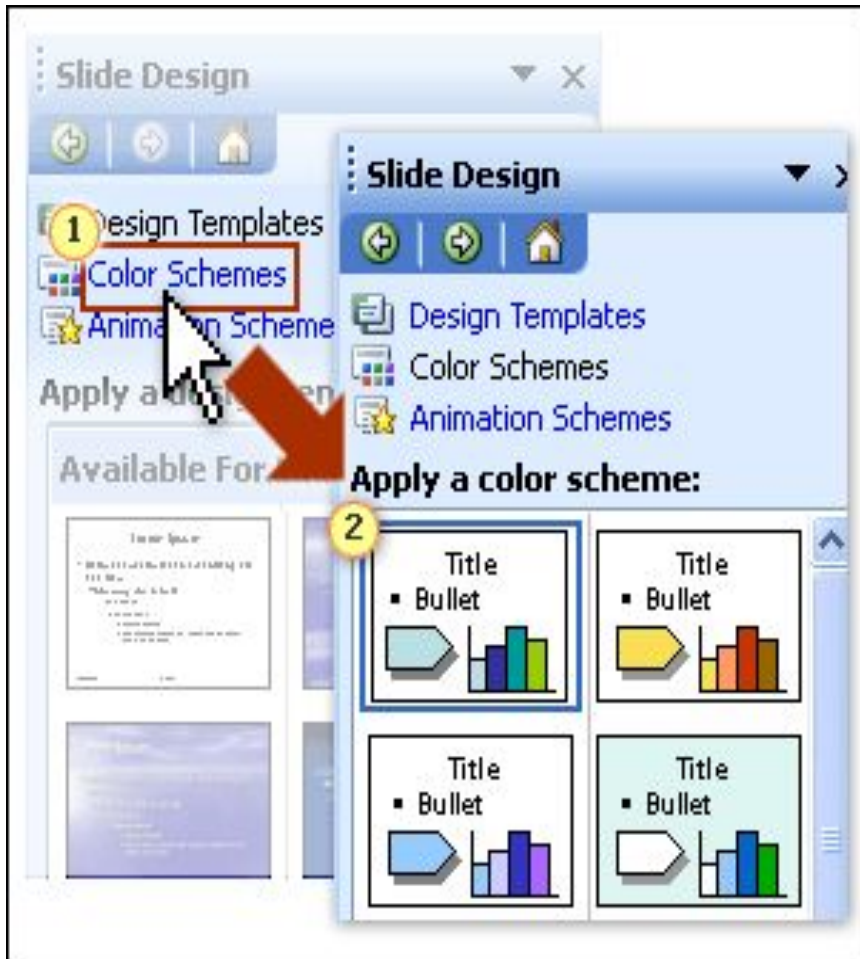
- Вставка
- Создать слайд или
- Правая кнопка мыши
- Создать слайд

Дизайн слайда



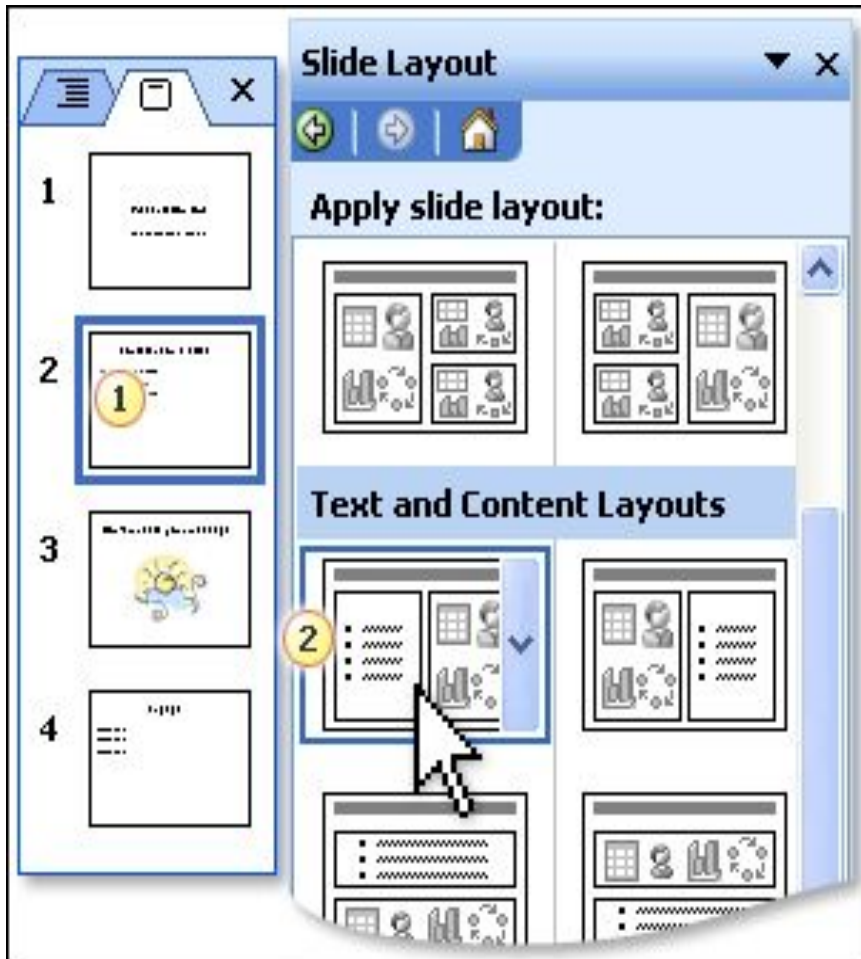
- Формат
- Оформление слайда или
- Правая кнопка мыши
- Оформление слайда

Дизайн слайда



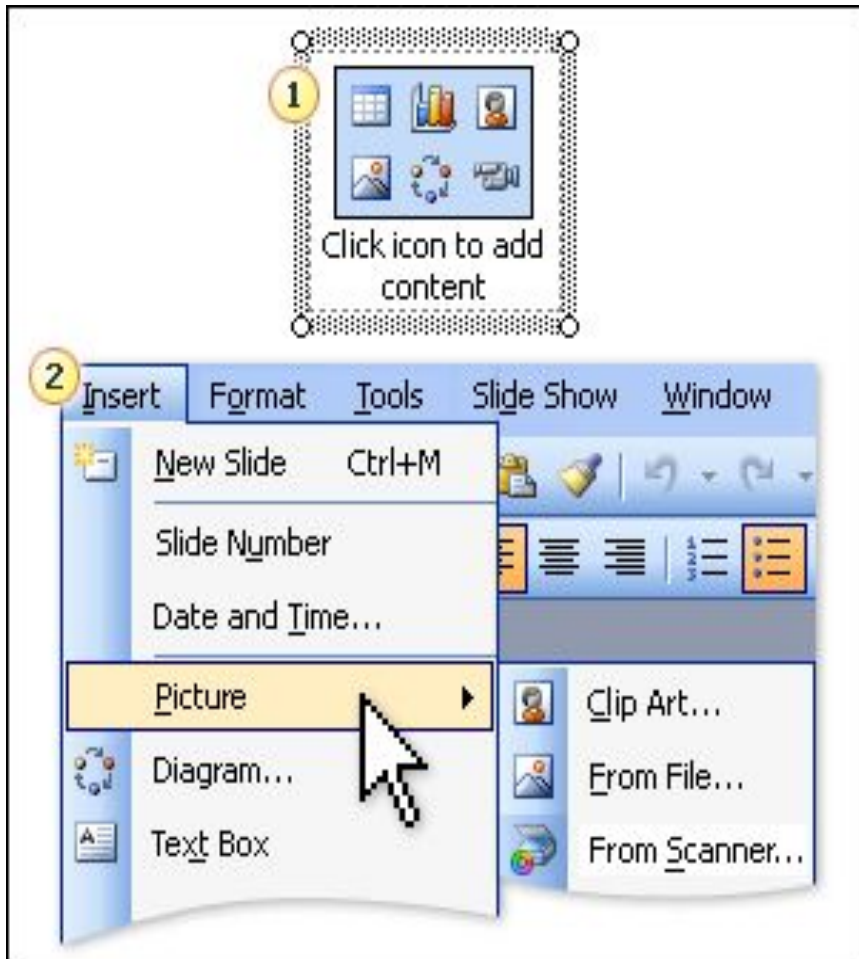
- Шаблоны оформления
- Цветовые схемы
- Эффекты анимации

Разметка слайда



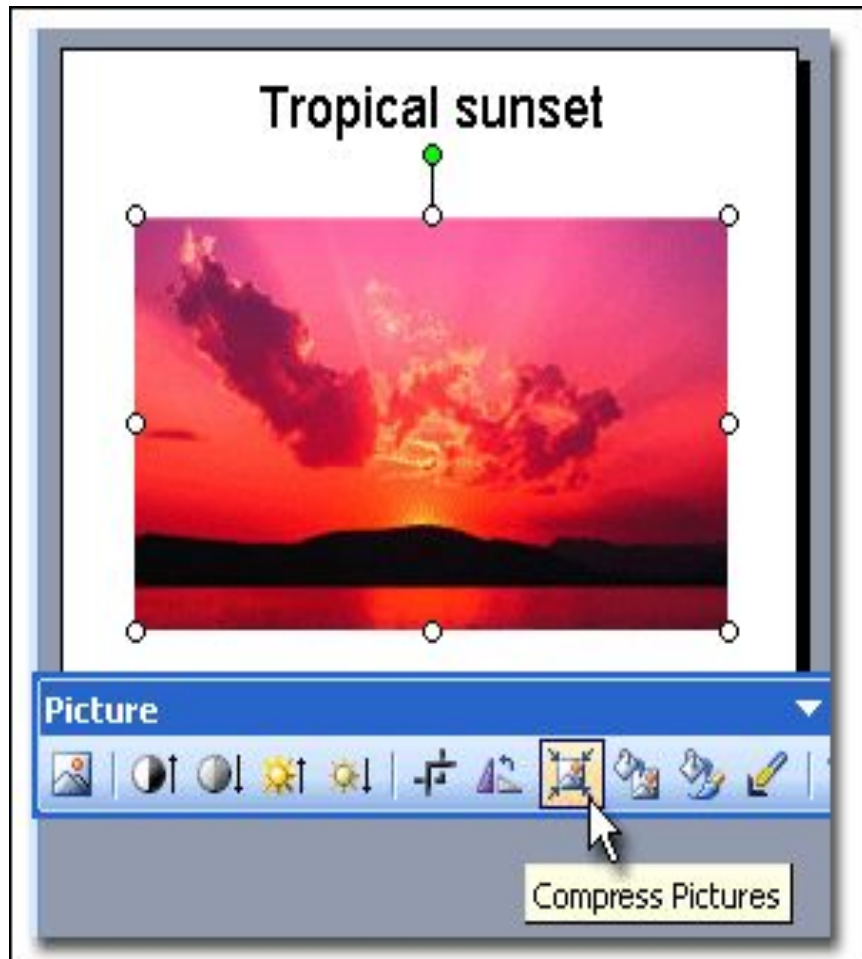
- Формат
- Разметка слайда или
- Правая кнопка мыши
- Разметка слайда

Вставка объектов



1. Щелкнуть на значок чтобы добавить содержимое
2. Вставка и добавлять что нужно
3. Через буфер обмена

Настройка изображения



- Нажмите на картину правой кнопкой мыши
- Отобразить панель настройки изображения

Вставка слайдов из файлов



- Вставка
 - Слайды из файлов
1. Файл (Обзор)
 2. Выбрать слайд
 3. Сохранить исходное форматирование
 4. Вставить или Вставить все

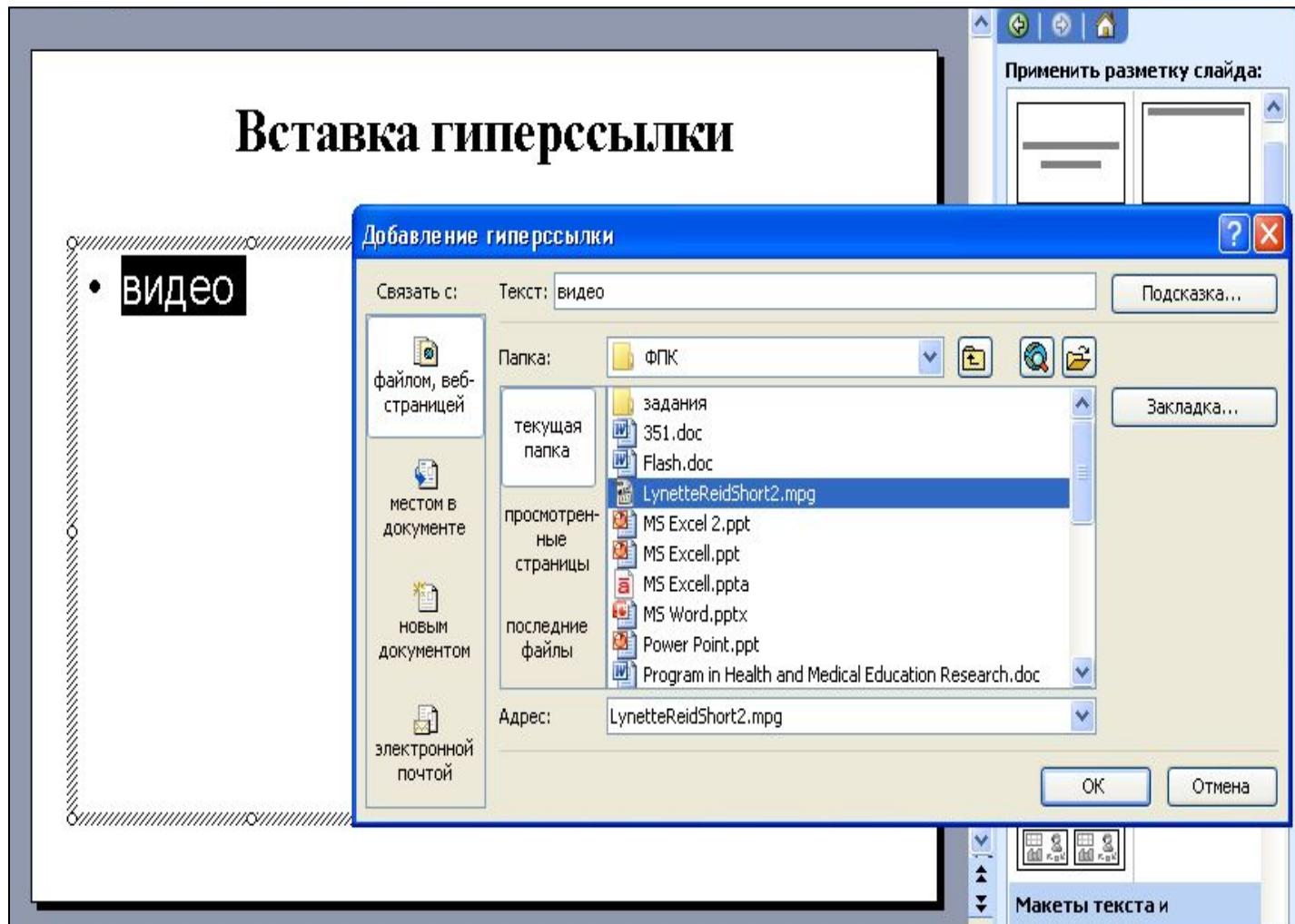
Вставка гиперссылки

- Написать название документа где нужно (н-р, видео, рис.1 и тд.)
- Выделить слово
- Вставка
- Гиперссылка
- Текущая папка
- Выбрать объект
- ok

Примечание: создаваемая презентация и объект на которого ссылаетесь должны находиться в одной папке

Вставка гиперссылки

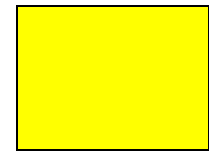
- ВИДЕО



Настройка анимации

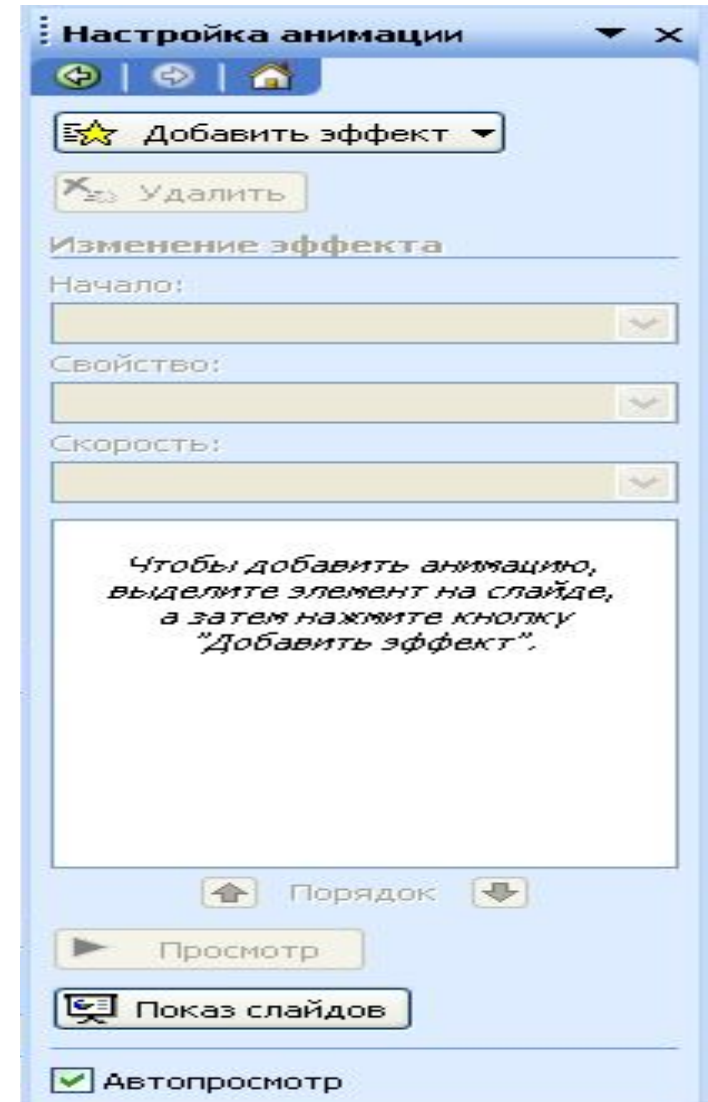
Движение

Горизонтально

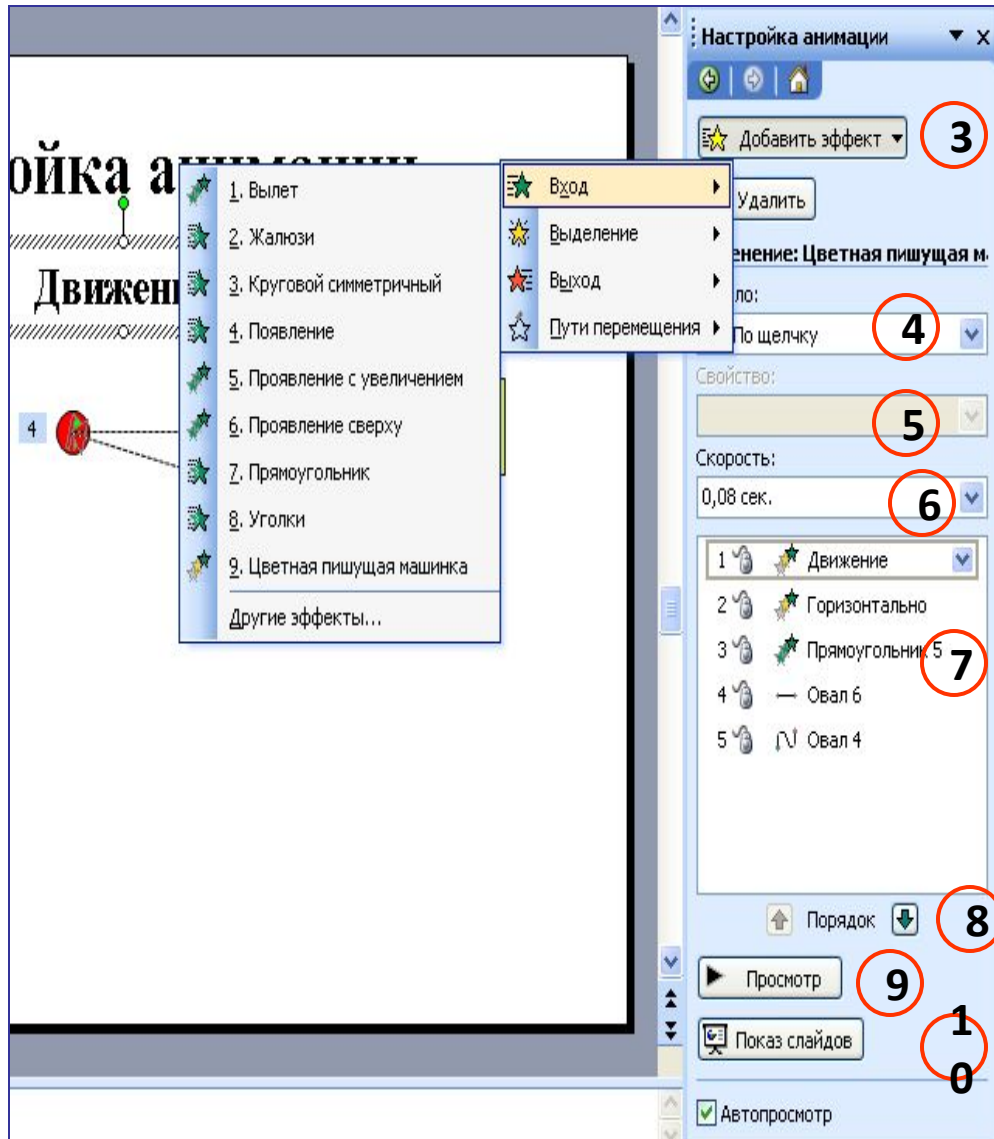


Добавление эффектов анимации

1. Разместите на слайде необходимые объекты
2. Панель настройки анимации:
Правая кнопка мышки
Настройка анимации
или Показ слайдов
Настройка анимации
или в конструкторе слайдов
Настройка анимации

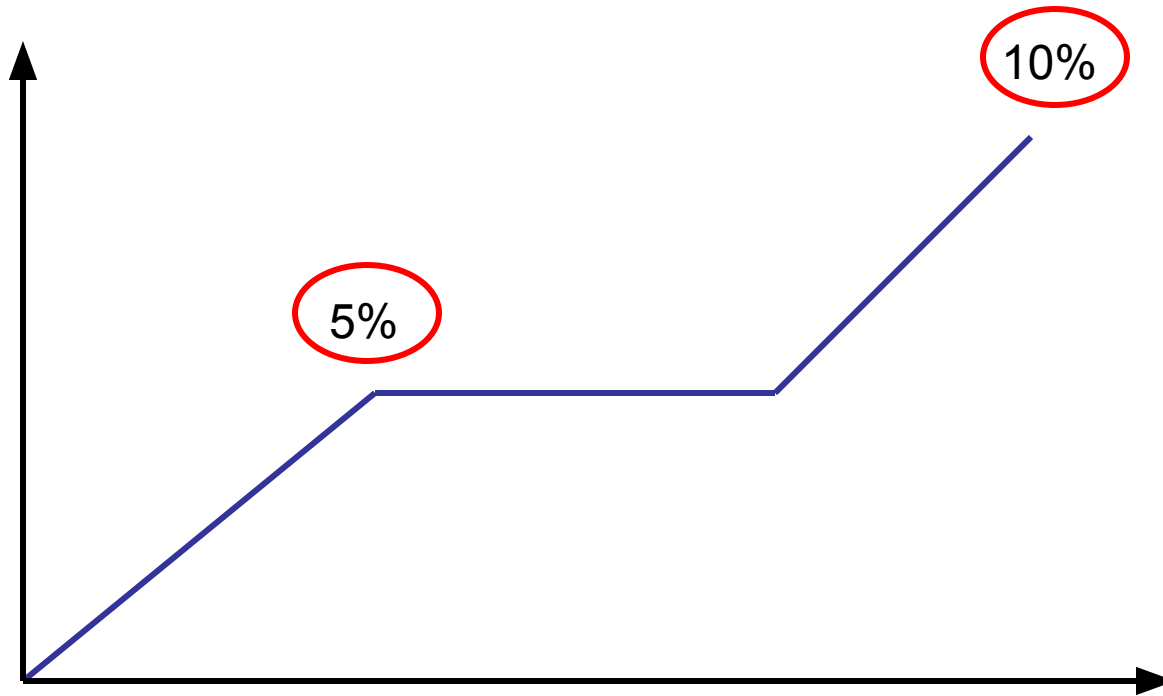


Добавление эффектов анимации

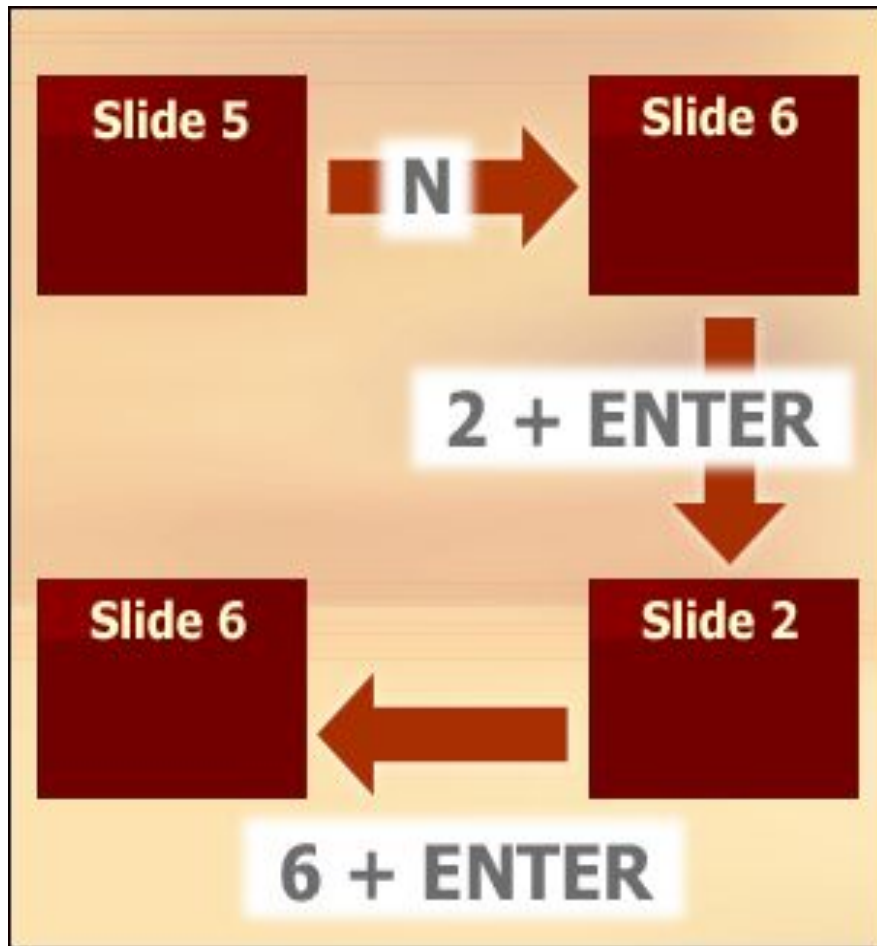


3. Выделив необходимый объект, задайте анимацию в конструкторе слайдов
4. Начало анимации
5. Свойство
6. Скорость движения
7. Список анимации
8. Порядок анимации
9. Просмотр
10. Показ слайдов

Настройка анимации

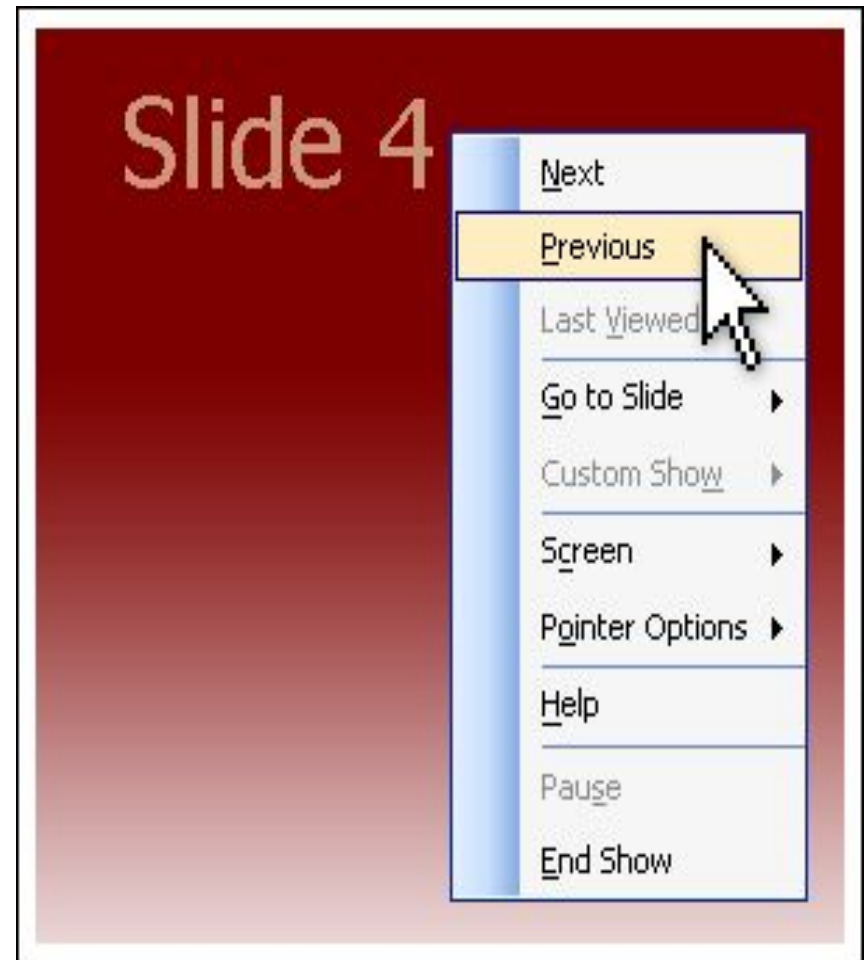
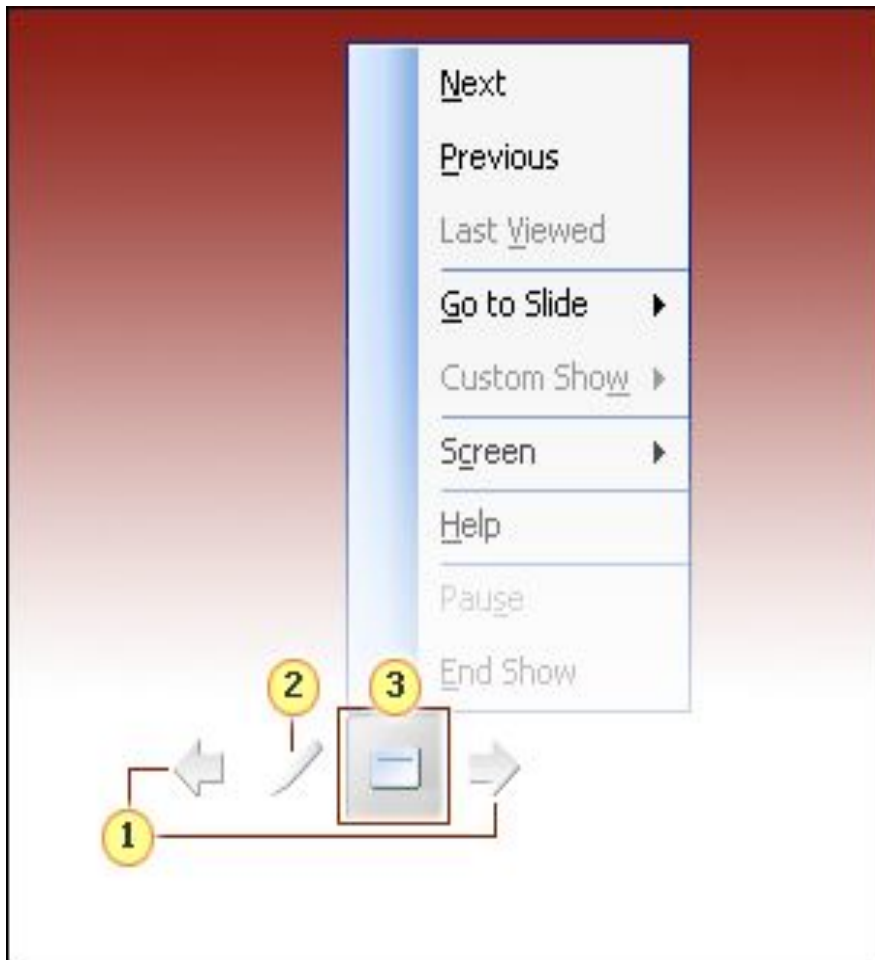


Переход из слайда в слайд

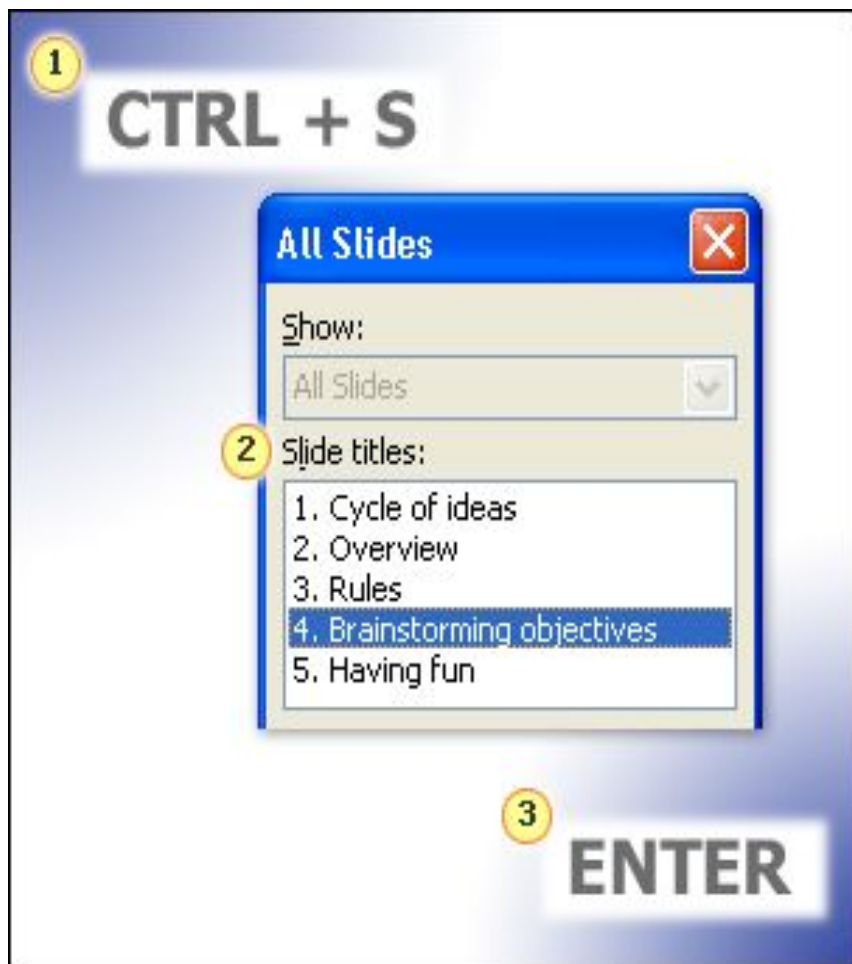


- N – следующий
- P – предыдущий
- № слайда + Enter – определенный

Переход из слайда в слайд



Переход на определенный слайд



1. CTRL+S
2. Выбрать нужный слайд
3. Enter