

# Всемирная паутина.



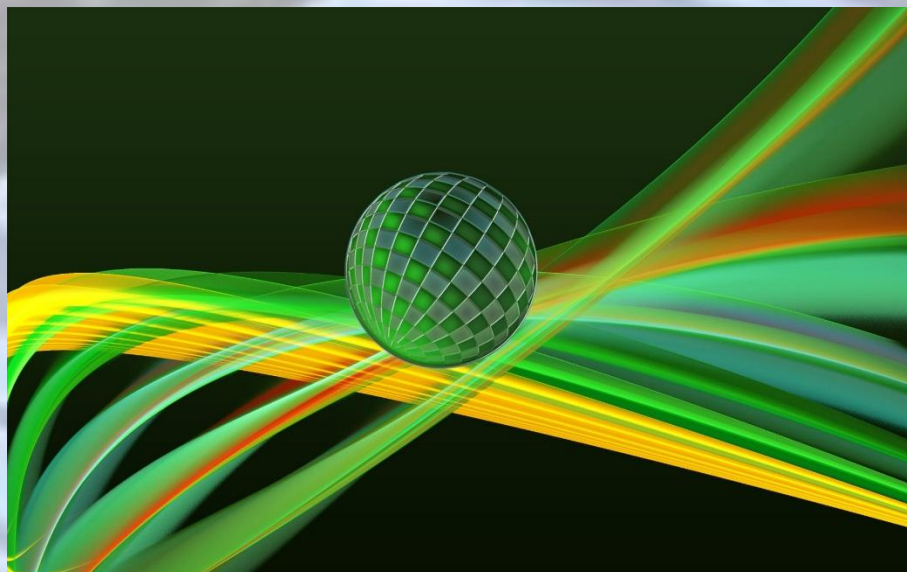
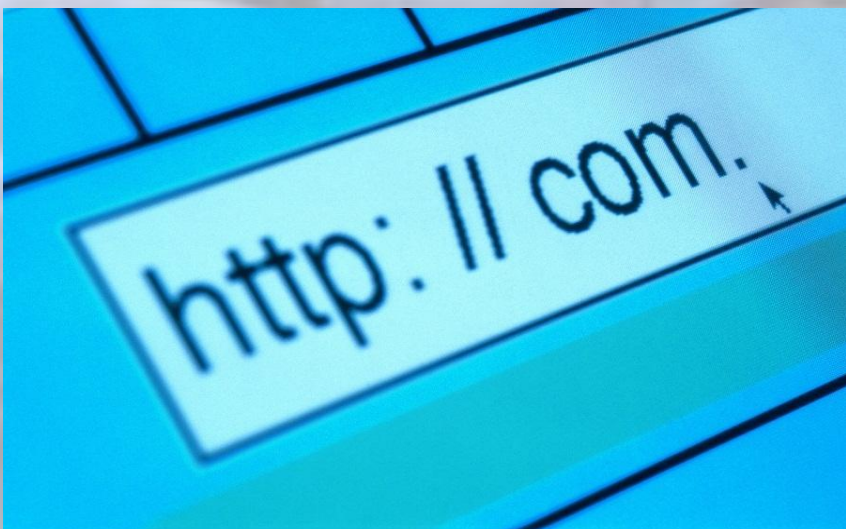
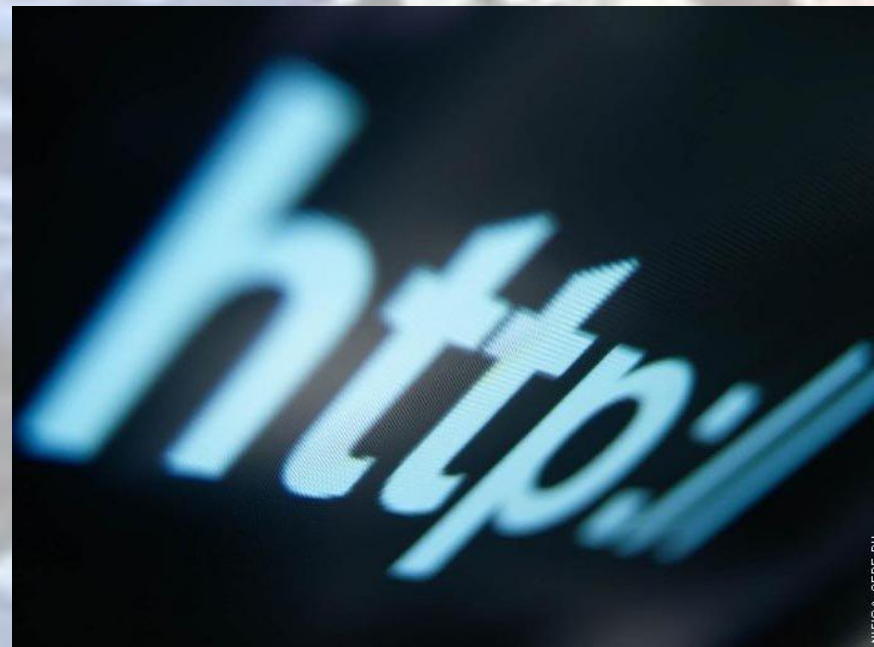
**Выполнила:**

**Ученица 11 класса А**



# Содержание.

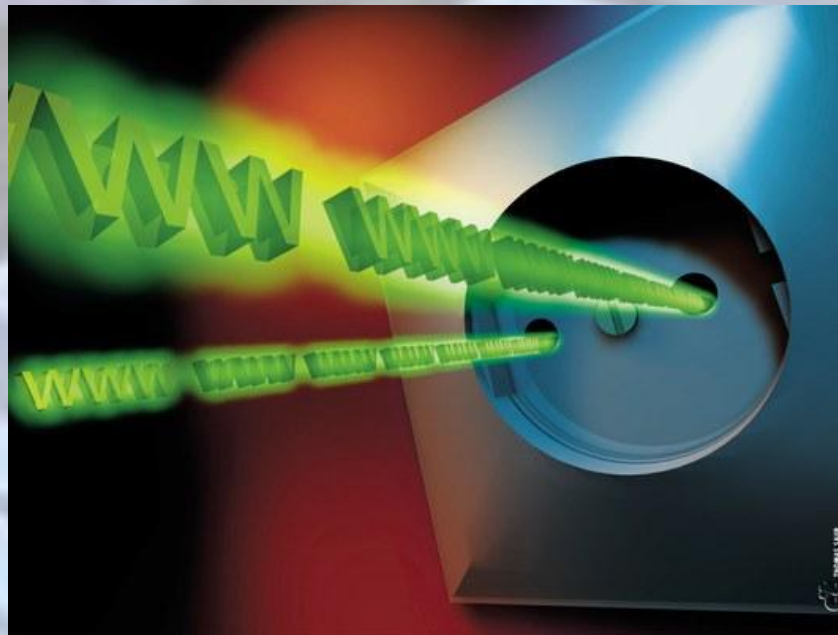
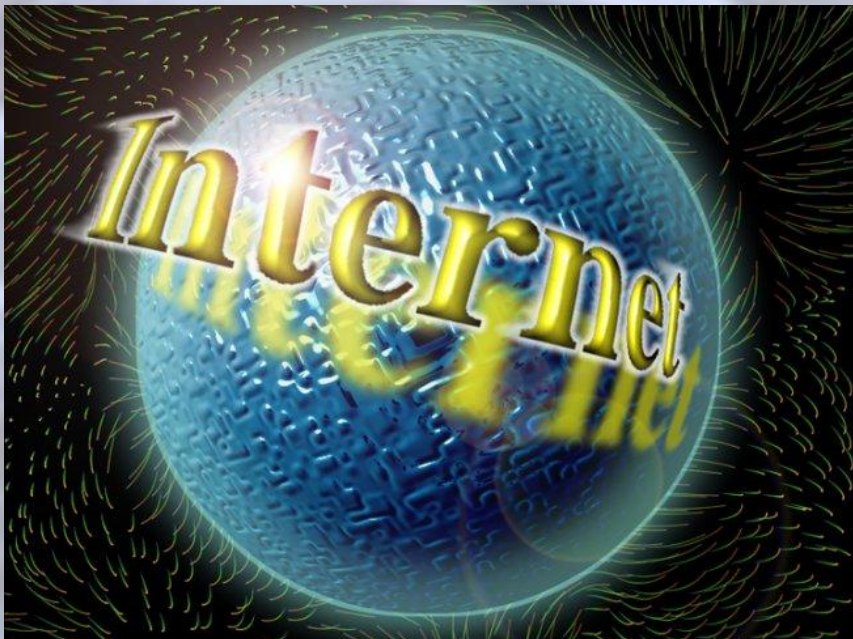
- Понятие всемирная паутина.
- История.
- Передача информации от компьютера к компьютеру.
- Основные понятия.
- World Wide Web.
- Создание Web-страниц (HTML).
- Гиперструктура WWW
- Браузер.
- Заключение. Интернет.





# Понятие всемирная паутина.

- **Всемирная паутинá** (англ. *World Wide Web*) — распределённая система, предоставляющая доступ к связанным между собой документам, расположенным на различных компьютерах, подключенных к Интернету. Для обозначения Всемирной паутины также используют слово веб и аббревиатуру **WWW**.
- Всемирную паутину образуют сотни миллионов веб-серверов. Большинство ресурсов всемирной паутины основаны на технологии гипертекста. Гипертекстовые документы, размещаемые во Всемирной паутине, называются веб-страницами. Несколько веб-страниц, объединённых общей темой, дизайном, а также связанных между собой ссылками и обычно находящихся на одном и том же веб-сервере, называются веб-сайтом. Для загрузки и просмотра веб-страниц используются специальные программы — браузеры.





# История.

Всемирная паутина была создана в США первоначально, как сеть, объединяющая компьютеры министерства обороны Соединенных Штатов.

Сеть разрабатывалась с таким расчетом, чтобы при повреждении некоторых участков или узлов сети она оставалась работоспособной. По мере укрупнения сети, увеличения скорости передачи данных всемирная паутина стала пользоваться не только в военных, государственных и учебно-научных, но и в коммерческих целях. Всемирная паутина шагнула далеко за пределы США.

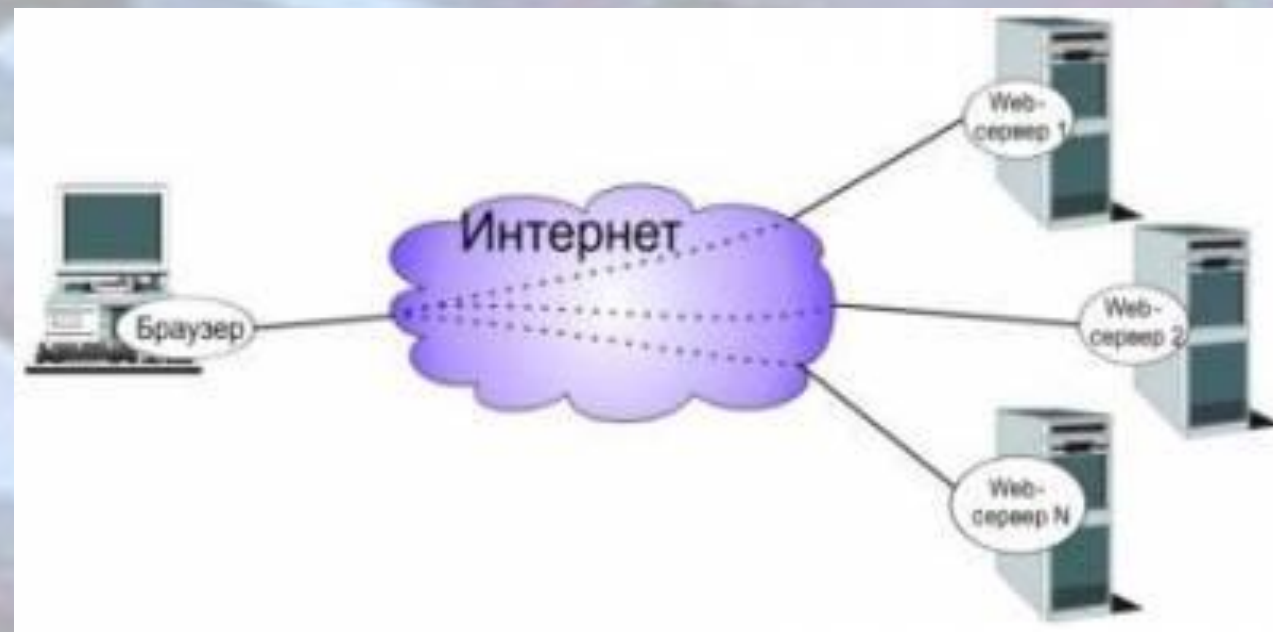




# Передача информации от компьютера к компьютеру.

С помощью телефонных проводов, через автоматическую телефонную станцию; Для связи между крупными компьютерными сети , устанавливаются постоянные выделенные линии связи.

С помощью спутников, расположенных на геостационарной орбите на высоте 40000 км. над Землей.





# Основные понятия.

**Интернет** - единая мировая компьютерная сеть.

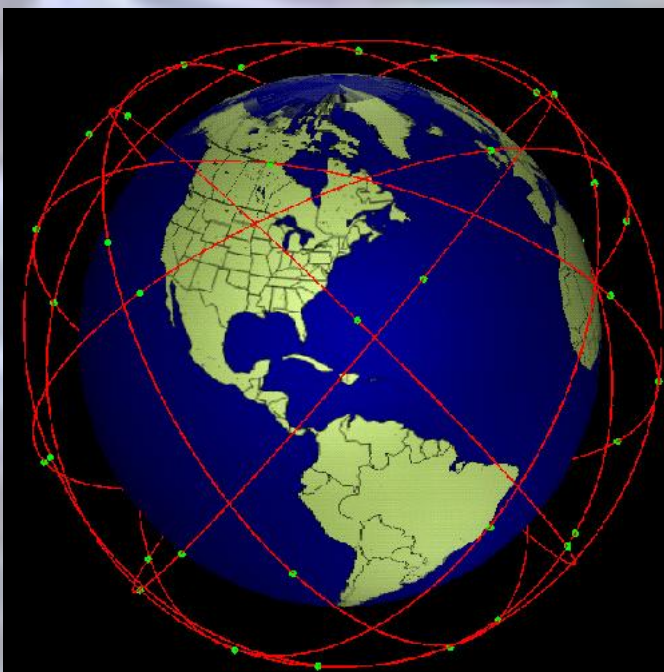
**Электронная почта** – это передача и получение сообщений в считанные секунды.

**Телеконференция** – это возможность Интернета читать и посылать сообщения для публичного обсуждения

**www** – это богатая графика, звук, видеоинформация, это самые передовые технологии

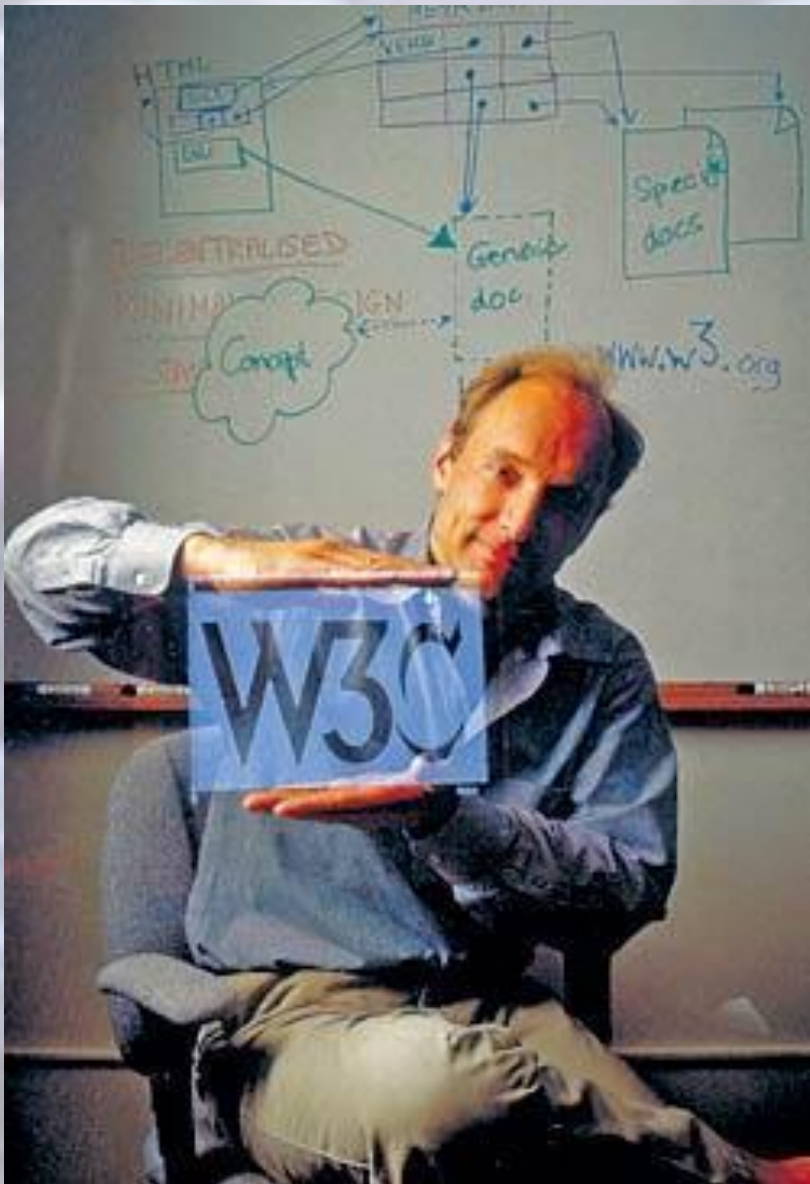
**Провайдеры** – поставщики сетевых услуг.

**Удаленный доступ** – эта услуга позволяет с помощью своего компьютера производить какие-либо действия с данными, находящиеся на удаленном компьютере.





# World Wide Web.



Тим Бернерс-Ли

**World Wide Web** – это распределенная по всему миру информационная система с гиперсвязями, существующая на технической базе всемирной сети Интернет.

Всемирной Паутине исполнилось всего 22 года.

Датой рождения World Wide Web (WWW) считается 6 августа 1991 года.

В этот день Тим Бернерс-Ли, работавший в Европейском центре ядерных исследований в Женеве (Швейцария), опубликовал краткое описание проекта WWW



# Создание Web-страниц (HTML).

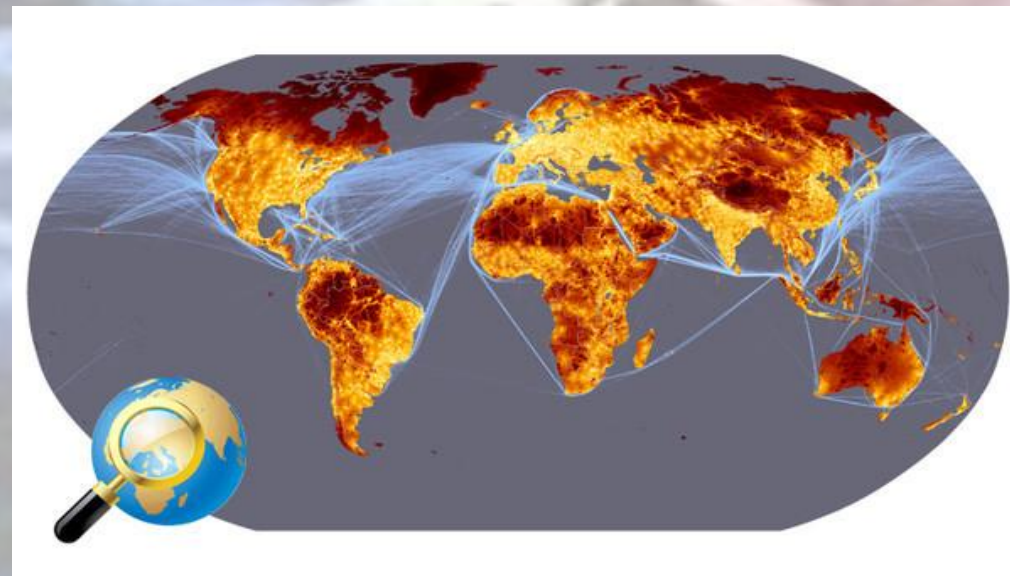
Создание Web-страниц осуществляется с помощью языка разметки гипертекста (**Hyper Text Markup Language - HTML**).

В основе данного языка лежат управляющие теги (подробнее при изучении следующей главы).

**Web-страницы** могут содержать различного вида информацию.

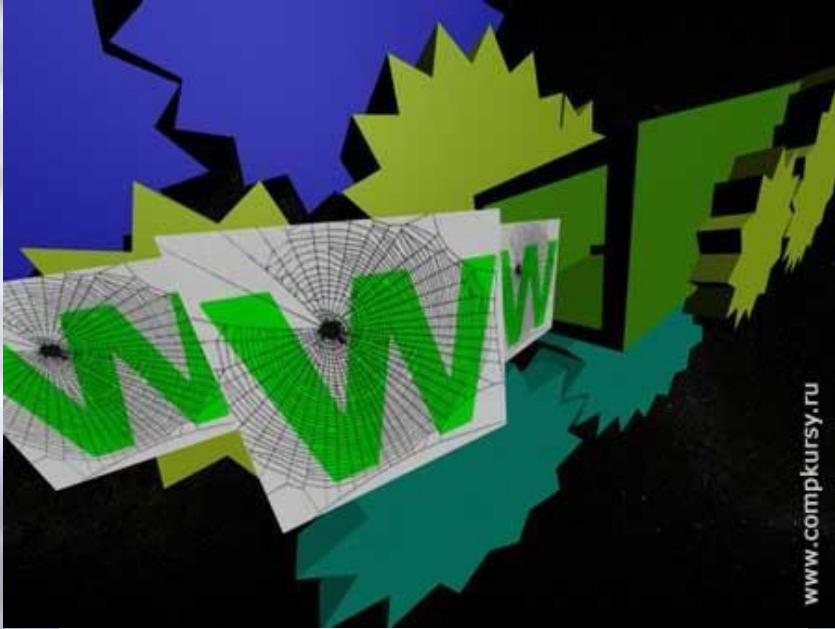
Динамический **HTML** использует объектную модель документа, что легко позволяет осуществлять обновление **Web-страниц** находящихся в **Интернете** (а гиперссылки также могут создаваться с помощью языков **JavaScript, VBScript** и элементов управления **ActiveX**).

Тематически связанная группа **Web-страниц** называется **Web-сайтом**.





# Гиперструктура WWW.

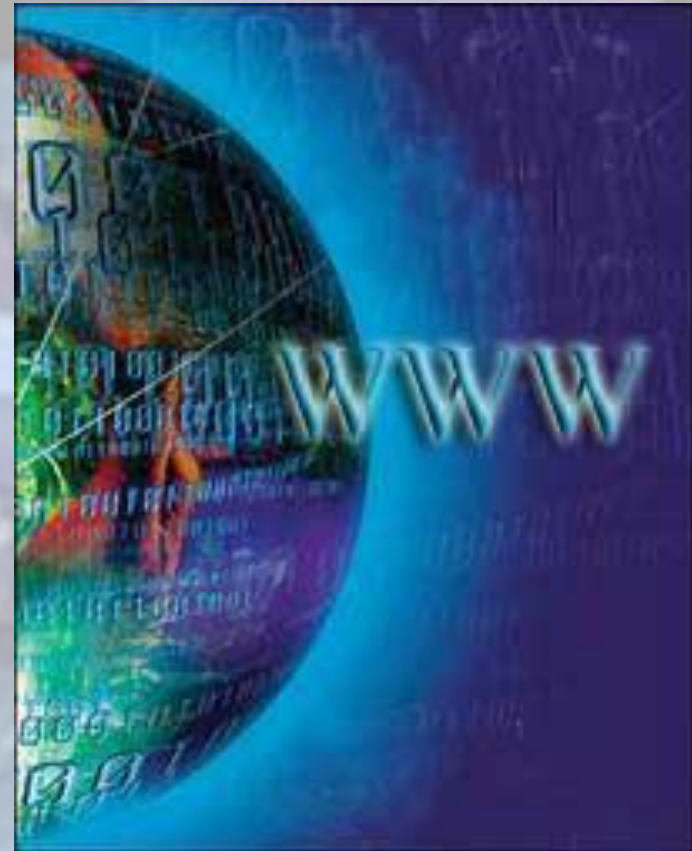
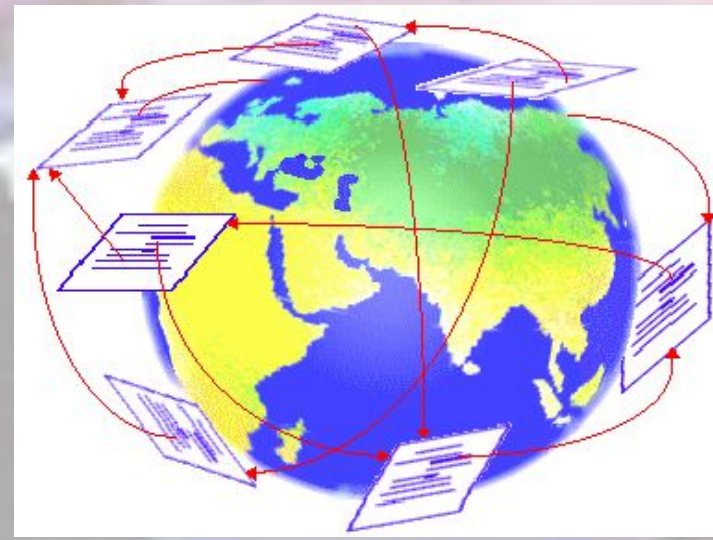


Просматривать Web-страницы не обязательно подряд, перелистывая их, как в книге.

Важнейшим свойством WWW является гипертекстовая организация связей между Web-страницами.

Эти связи действуют не только между страницами на одном сервере, но и между разными серверами WWW.

Переход от одной страницы к другой происходит по гиперсвязям, образующим сеть, которая напоминает паутину.





# Браузер.

**Браузер** – специальное программное обеспечение, помогающее пользователю перемещаться по паутине.



Internet Explorer



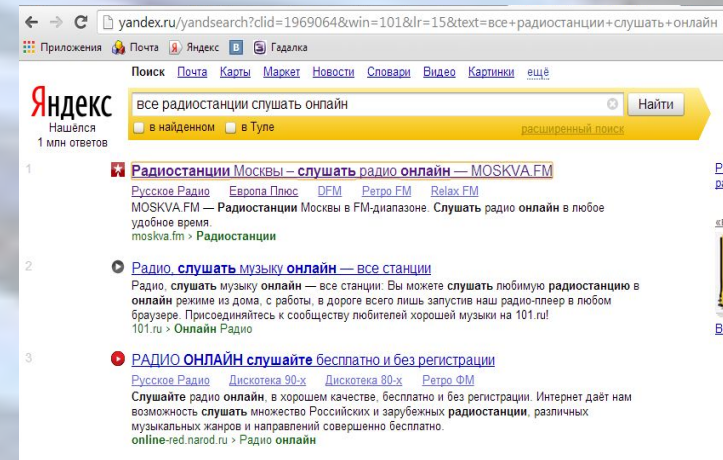
Opera



Mozilla-Firefox



Google Chrome





# Заключение. Интернет.

В настоящее время число пользователей Интернетом **превышает 2 млрд.** человек.

