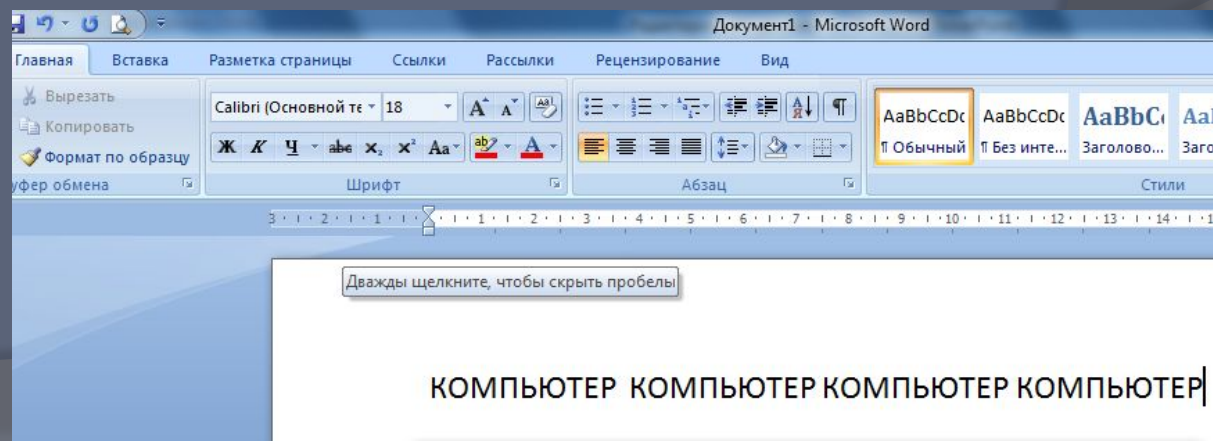
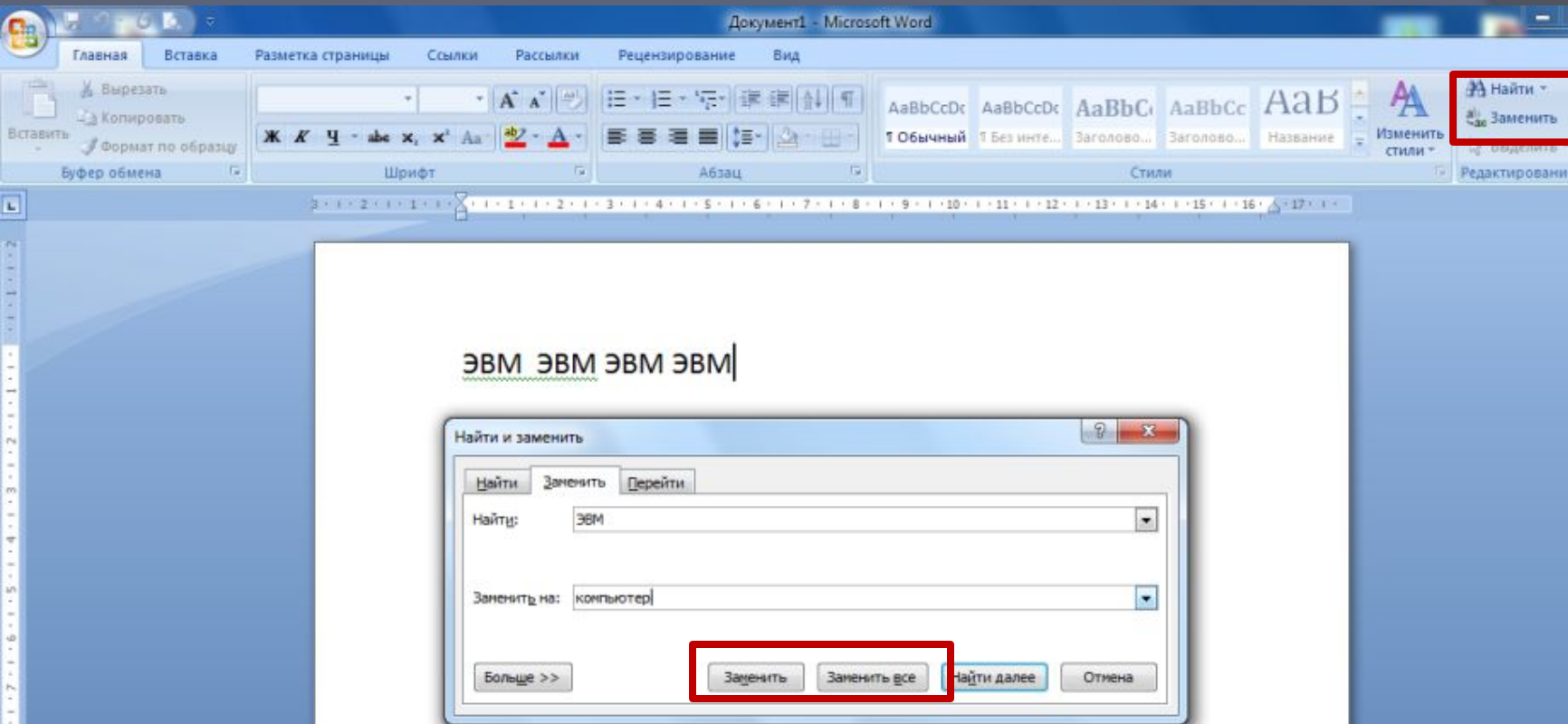


РЕДАКТИРОВАНИЕ ДОКУМЕНТА

РЕДАКТИРОВАНИЕ ДОКУМЕНТА ВКЛЮЧАЕТ В СЕБЯ:

- ⦿ Копирование, перемещение, удаление выделенных символов или фрагментов текста;
- ⦿ Замена слов;
- ⦿ Вставка объектов (изображения, анимация, звук);
- ⦿ Проверка орфографии и синтаксиса.

Замена слов



Проверка орфографии и синтаксиса

Меню – Рецензирование – Правописание

The image shows the Microsoft Word interface with the 'Review' ribbon selected. The 'Spelling' group on the ribbon is highlighted with a red box, and the 'ABC' icon is also highlighted. Below the ribbon, the text 'Компьютер модель документ клавиатура' is displayed. A dialog box titled 'Правописание: Русский (Россия)' is open, showing the word 'Компьютер' in red in the 'Нет в словаре:' list. The 'Компьютер' option is selected in the 'Варианты:' list, and the 'Заменить' button is highlighted with a red box. The dialog box also shows the 'Язык словаря' set to 'Русский (Россия)' and the 'Грамматика' checkbox checked.

Документ1 - Microsoft Word

Главная Вставка Разметка страницы Ссылки Рассылки **Рецензирование** Вид

ABC
Правописание

Справочники
Тезаурус
Перевод

Создать примечание

Исправления Выноски

Измененный документ
Показать исправления
Область проверки

Отклонить
Назад
Далее

Принять
Изменения

Компьютер модель документ клавиатура

Правописание: Русский (Россия)

Нет в словаре:
Компьютер модель документ клавиатура

Варианты:
Компьютер

Язык словаря: Русский (Россия)

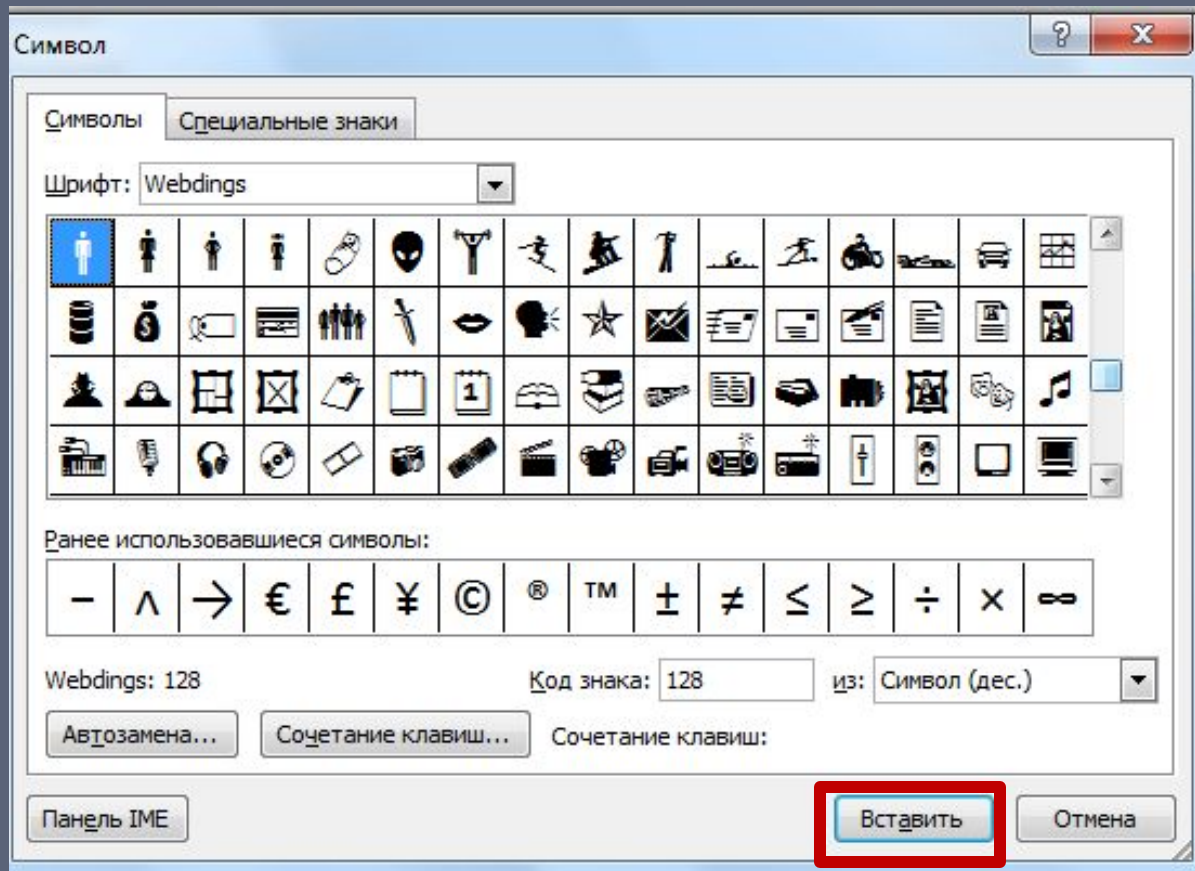
Грамматика

Пропустить
Пропустить все
Добавить

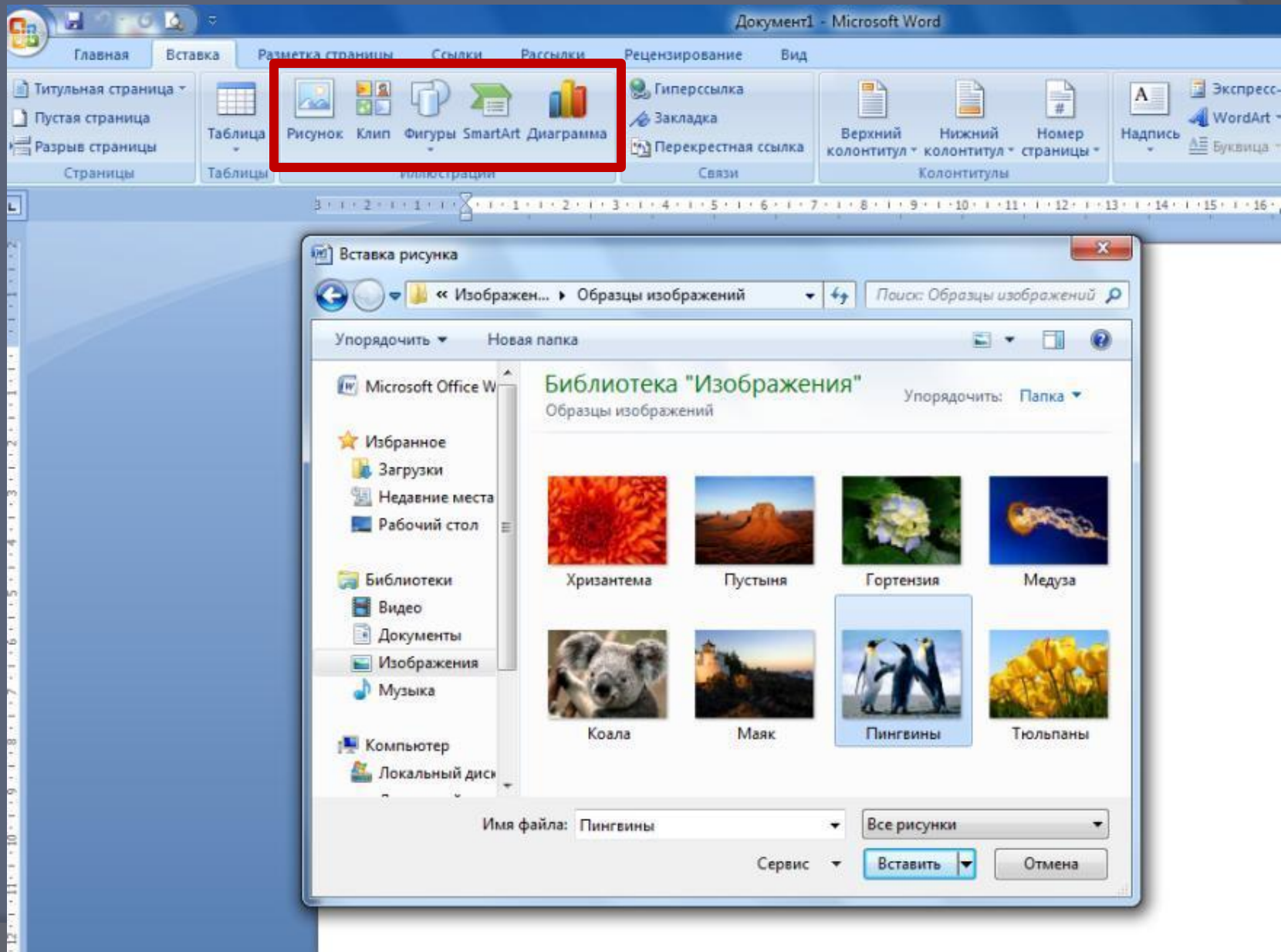
Заменить
Заменить все
Автозамена

Параметры... Вернуть Отмена

Вставка - СИМВОЛ



Вставка объектов



Ссылки Рассылки Рецензирование Вид **Формат**

Форма рисунка ▾
Граница рисунка ▾
Эффекты для рисунка ▾

Стили рисунков

1 1 2 3 4 5 6 7 8 9 10 11 12 13



Положение ▾

На передний план ▾
На задний план ▾
Обтекание текстом ▾

В тексте

С обтеканием текстом

Положение сверху в центре с обтеканием т

Дополнительные параметры разметки...

SmartArt

