

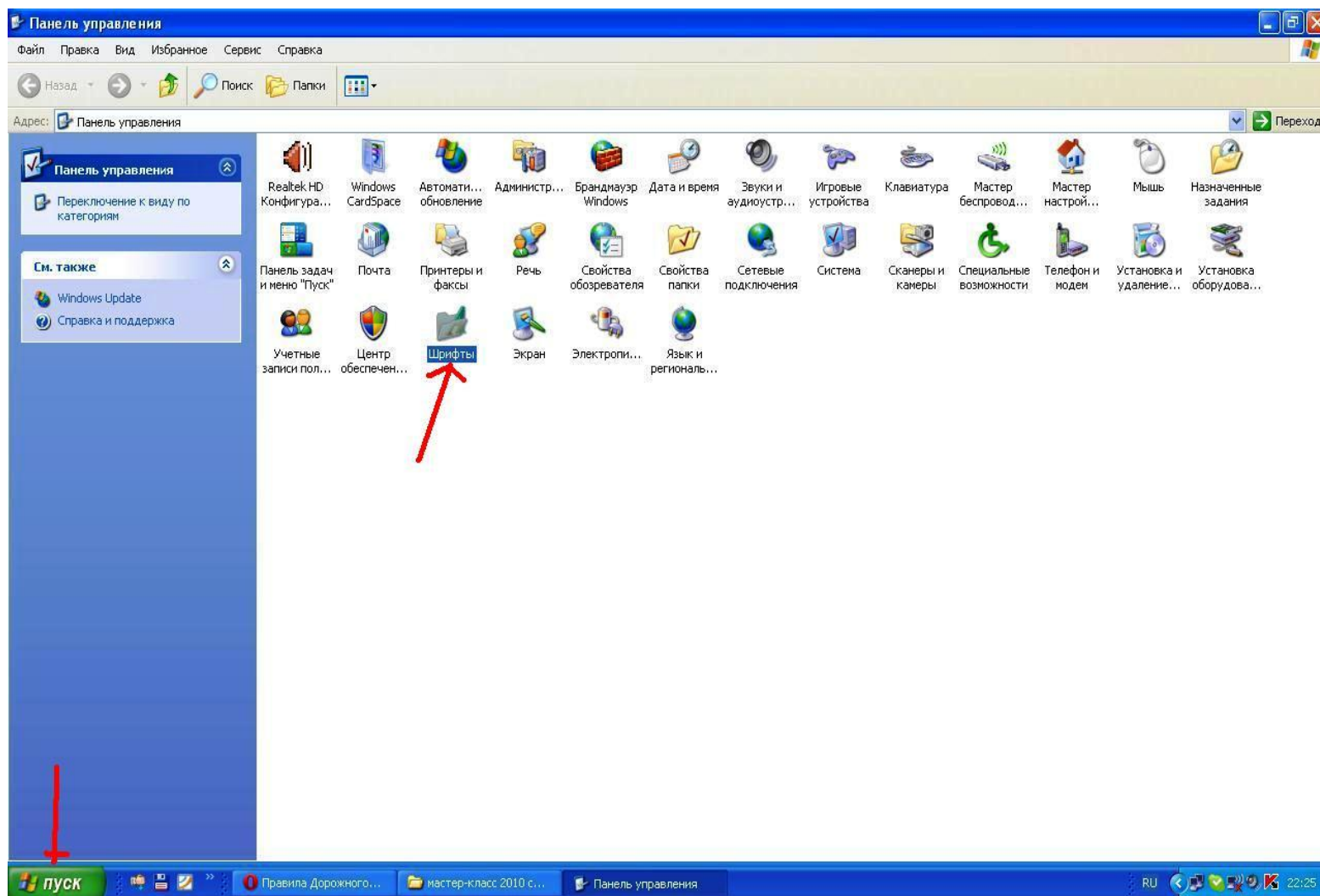
# Шрифт TrueType (Primo) прописей-текстов

для

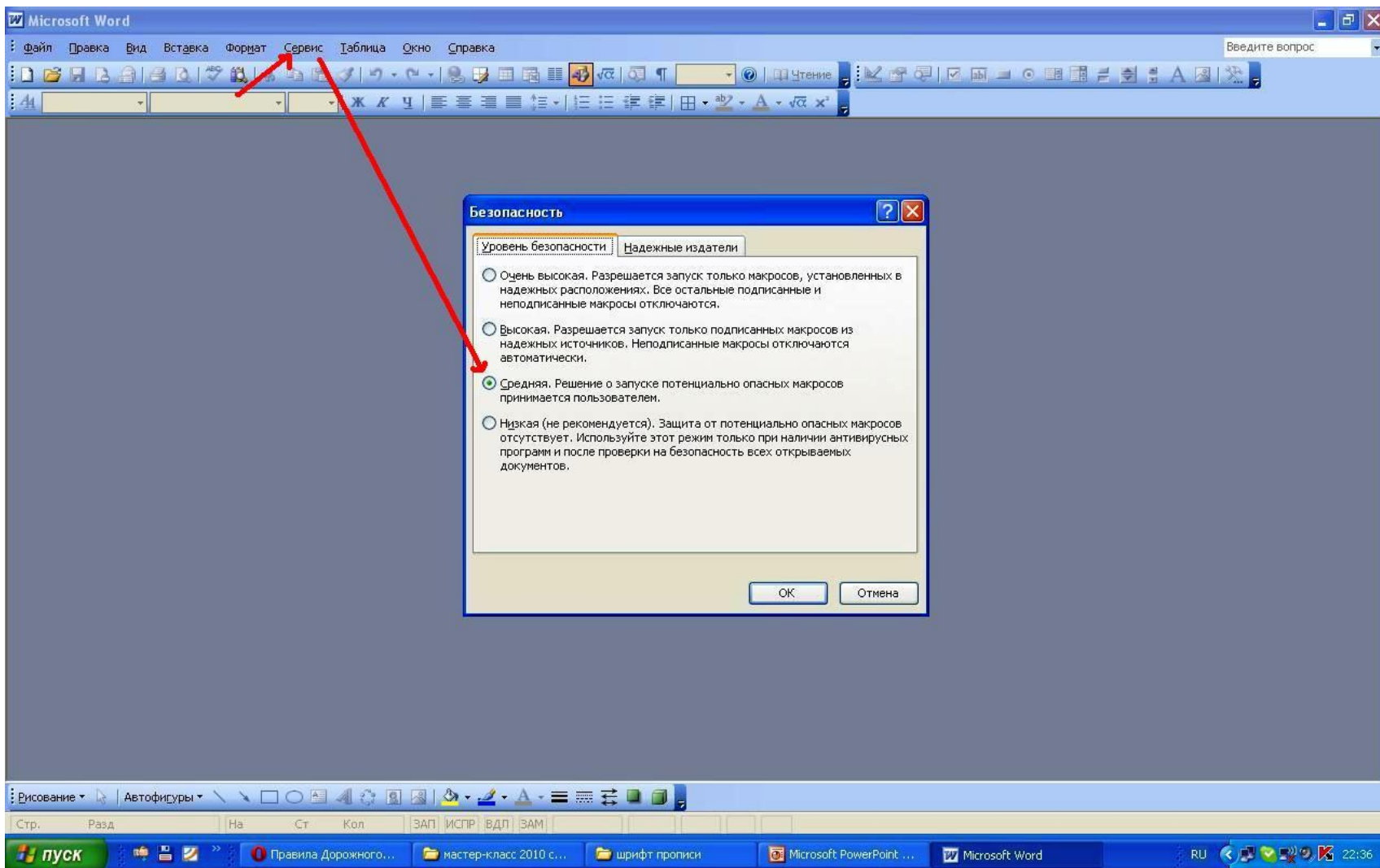
Съешь же ещё  
этих мягких  
французских булок  
да выпей чаю!

Автор презентации: Галкина И.А.

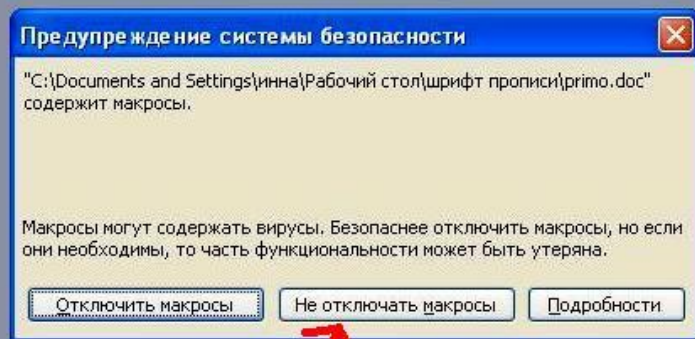
В среде Windows с помощью команды Пуск - Панель управления/.../Шрифты открыть окошко с установленными на компьютер шрифтами и **перетащить** туда мышью **файл primo.ttf**. (Если в окошке уже имеется файл более старой версии, то его следует предварительно оттуда удалить.)



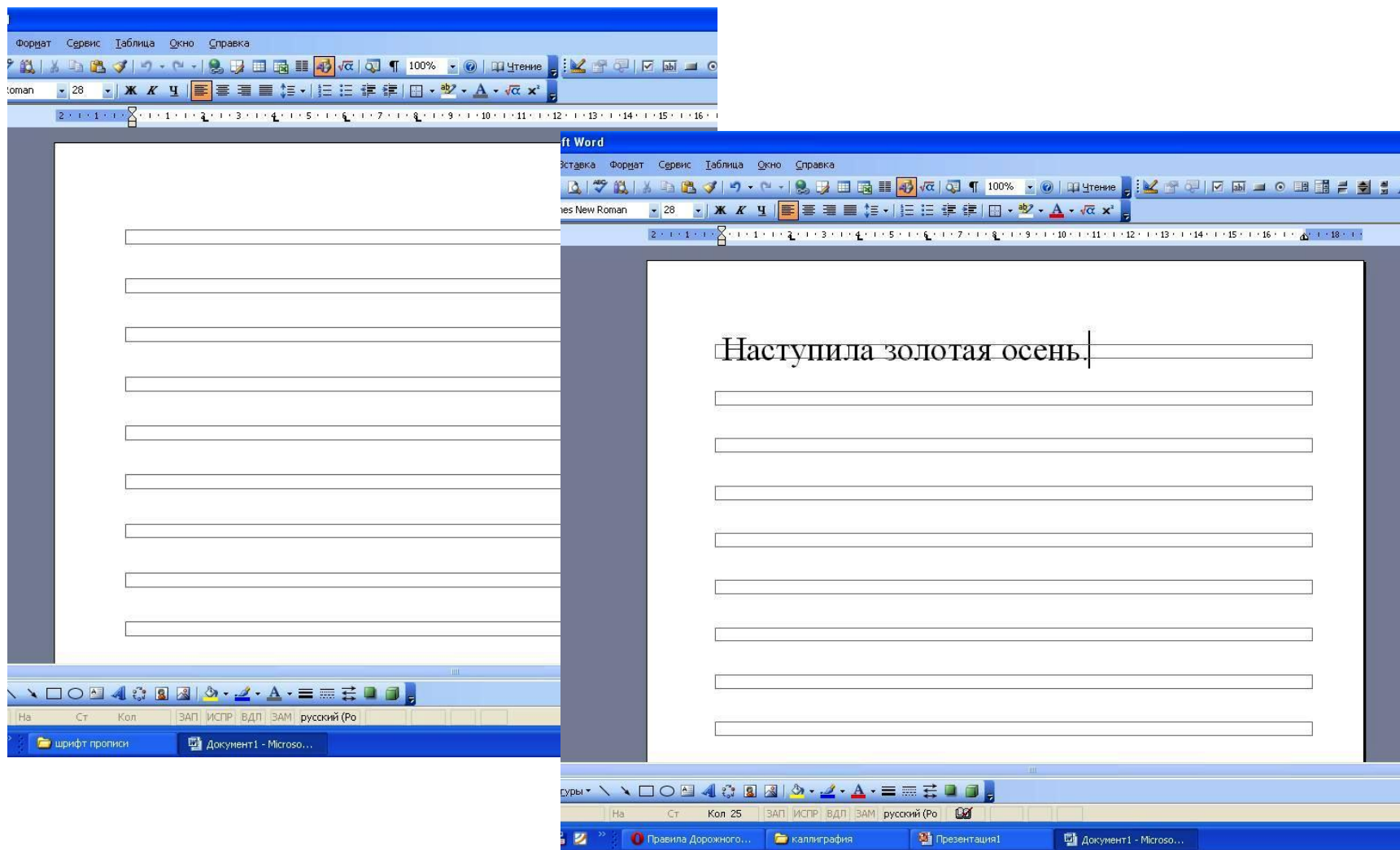
В редакторе MS Word перейти в раздел меню Сервис – Макрос – Безопасность и выбрать уровень безопасности **«средняя»**.



**Открыть** в редакторе MS Word **файл primo.doc** . Появится предупреждение, что открываемый файл содержит макросы. Из предложенных вариантов выбрать **«Не отключать макросы»**. Теперь можно приступать к работе.

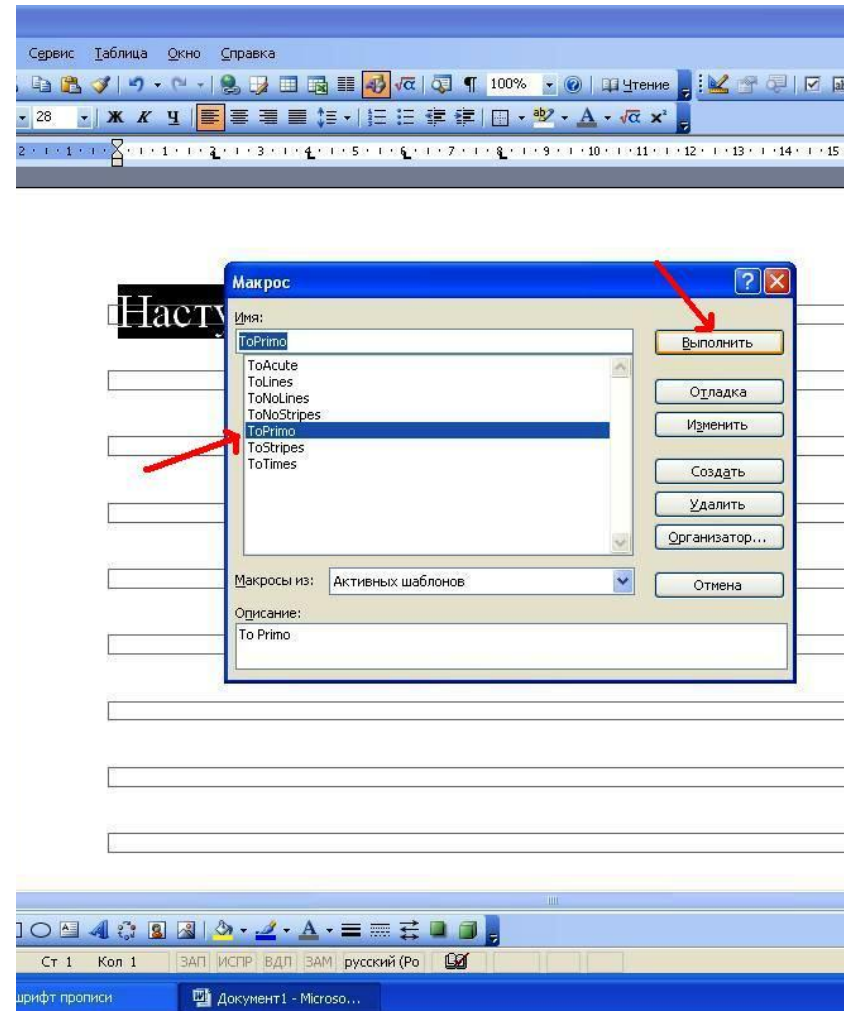
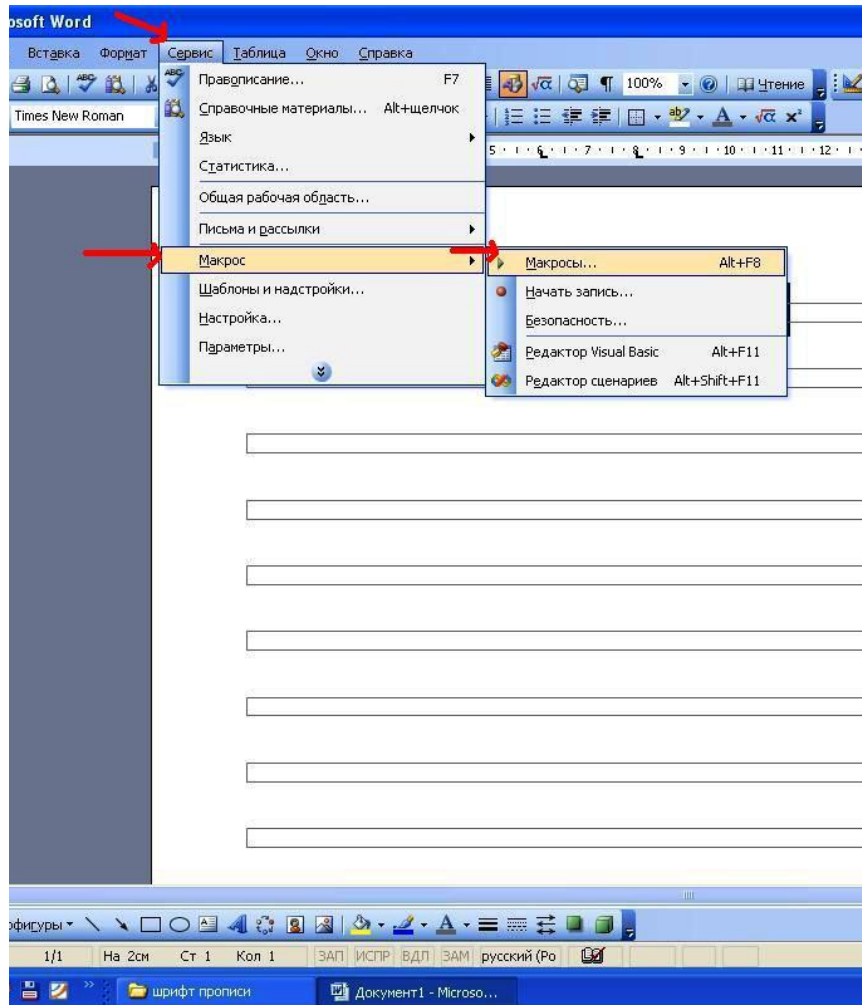


Вначале текст набирается каким-либо обычным шрифтом, например, *Times New Roman*.

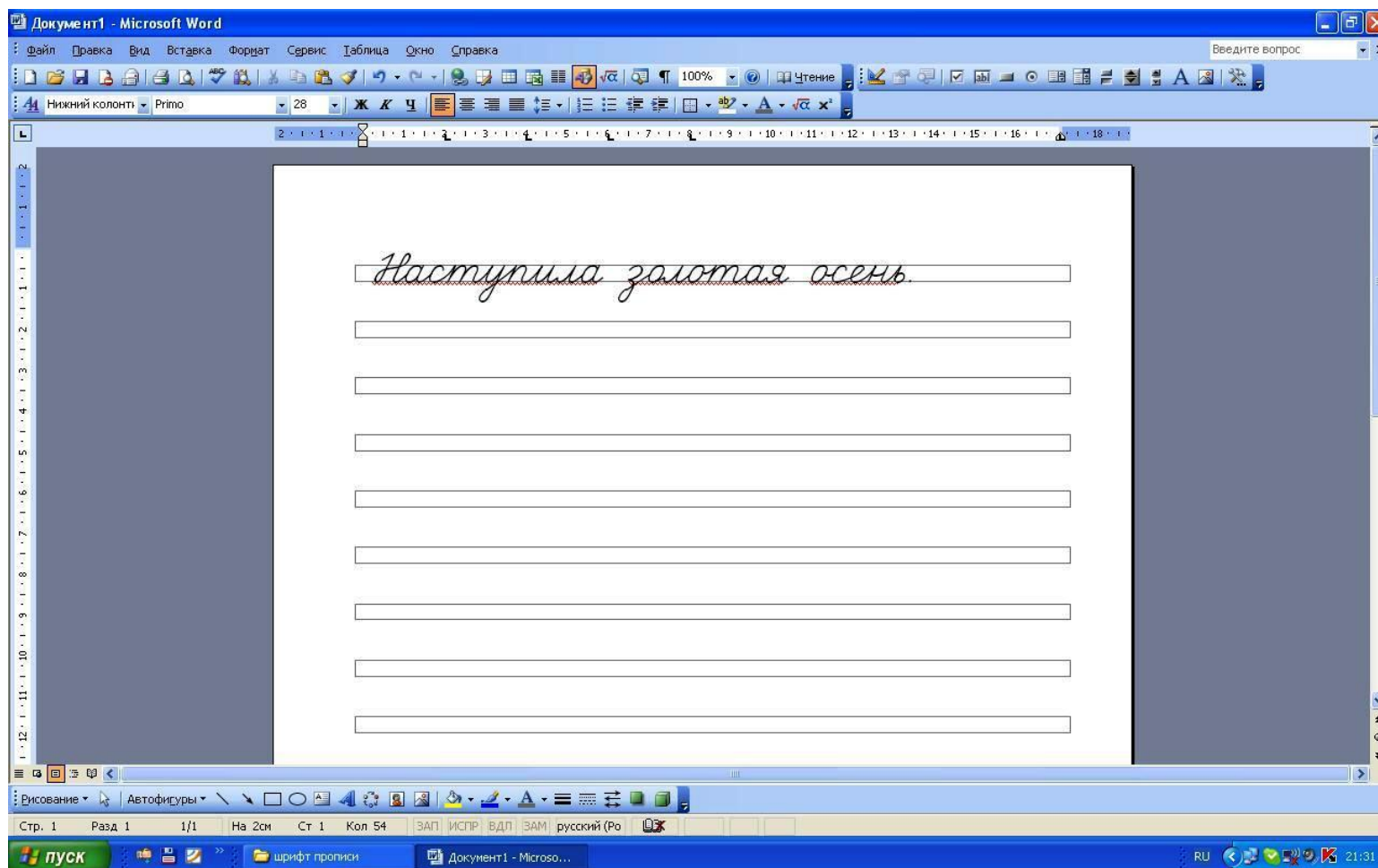


Затем текст выделяется мышью. Команды:

Сервис – Макрос – Макросы – ToPrimo – Выполнить



Макрос *ToPrimo* переводит выделенный текст в шрифт *Primo*, вставляя при этом соединительные линии. Можно изменить цвет букв в текстовом редакторе (например, серый для обводки).



По завершению работы в редакторе MS Word перейти в раздел меню Сервис – Макрос - Безопасность и восстановить прежний уровень безопасности (рекомендуется «высокая»).

**УДАЧНОЙ РАБОТЫ!**

**Источник** – сайт Леонида Некина «Тропинка к гениальности» : <http://nekin.narod.ru/e21.htm>