

# ***ПЕРВЫЕ РУССКИЕ КНЯЗЬЯ***

---

*Горшкова А.И.*

*учитель начальных классов*

*МОУ СОШ № 8 г. Усть-Илимска*

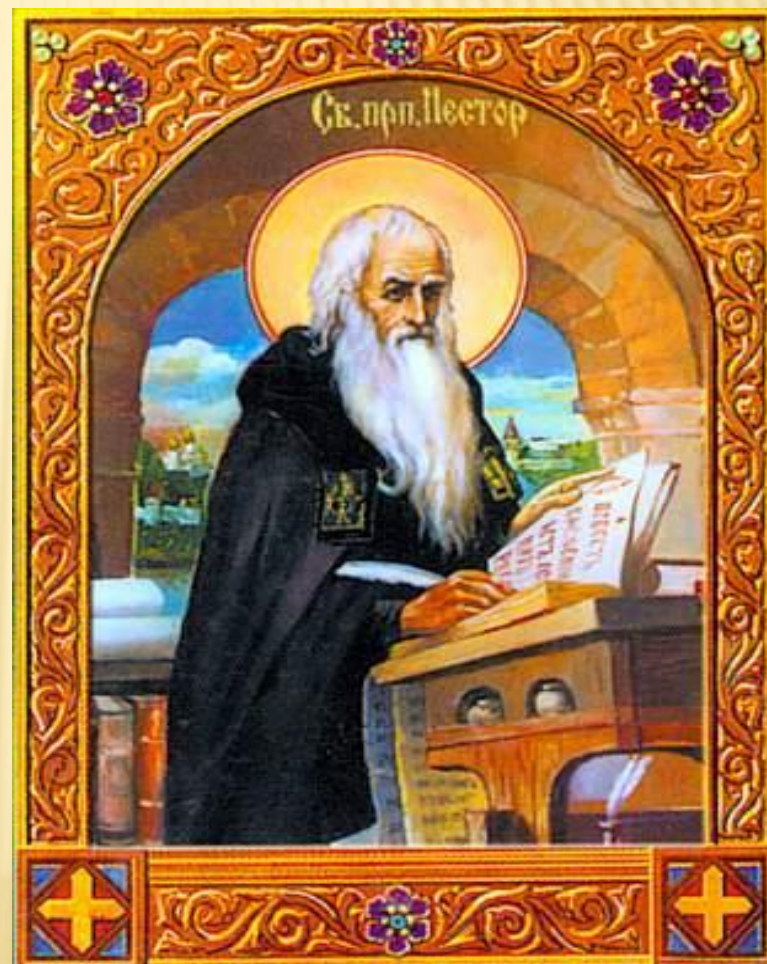
---

*«Самые большие подвиги были  
совершены из любви ...»*

*Ж.Ж. Руссо*

# «ПОВЕСТЬ ВРЕМЕННЫХ ЛЕТ»

## АВТОР: МОНАХ НЕСТОР





# СЛАВЯНЕ









# ПУТЬ ИЗ ВАРЯГ В ГРЕКИ



---

*КНЯЗЬ - вождь племени,  
правитель государства у  
славян и некоторых других  
народов.*



*Дружно встали. Раз! Два! Три!  
Мы теперь богатыри  
Мы ладонь к глазам приставим,  
Ноги крепкие расставим,  
Поворачиваясь вправо,  
Оглядимся величаво,  
И налево надо тоже  
Поглядеть из-под ладошек  
И направо и ещё  
Через левое плечо.  
Буквой "л" расставим ноги  
Словно в танце руки - в боки  
Наклонились влево, вправо  
Получается на славу.*





# ПРАВИЛА РАБОТЫ В ГРУППЕ:

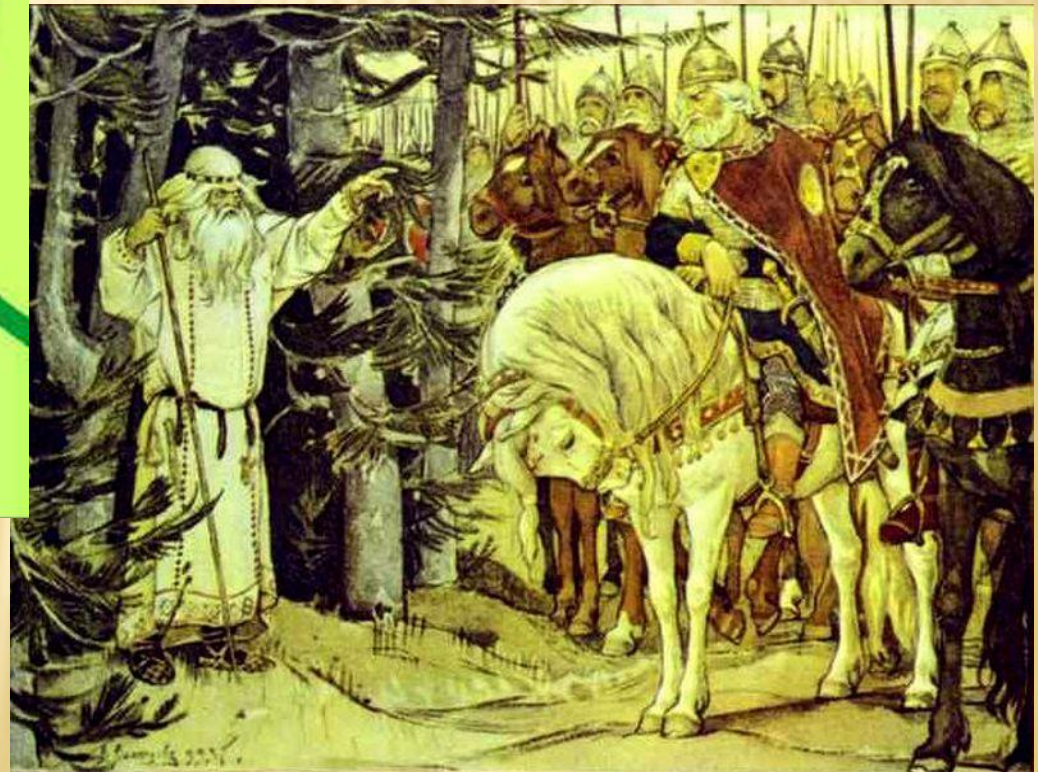
- 1. Каждый старается для всех;**
- 2. Важно быть внимательным к товарищам: в группе ты не один, каждый хочет сказать, принять участие в работе.**
- 3. Если во время обсуждения в группе и бывает рабочий шум; не забывай - что другие группы тоже работают. В шуме плохо думается.**
- 4. При отчете других групп – выслушай всё , а потом выскажись сам.**
- 5. Чтобы каждый сказал, распредели роли**

# ПЛАН РАБОТЫ ГРУПП:

- 1. Годы правления.*
- 2. Основная деятельность.*
- 3. Качества характера.*



# КНЯЗЬ ОЛЕГ



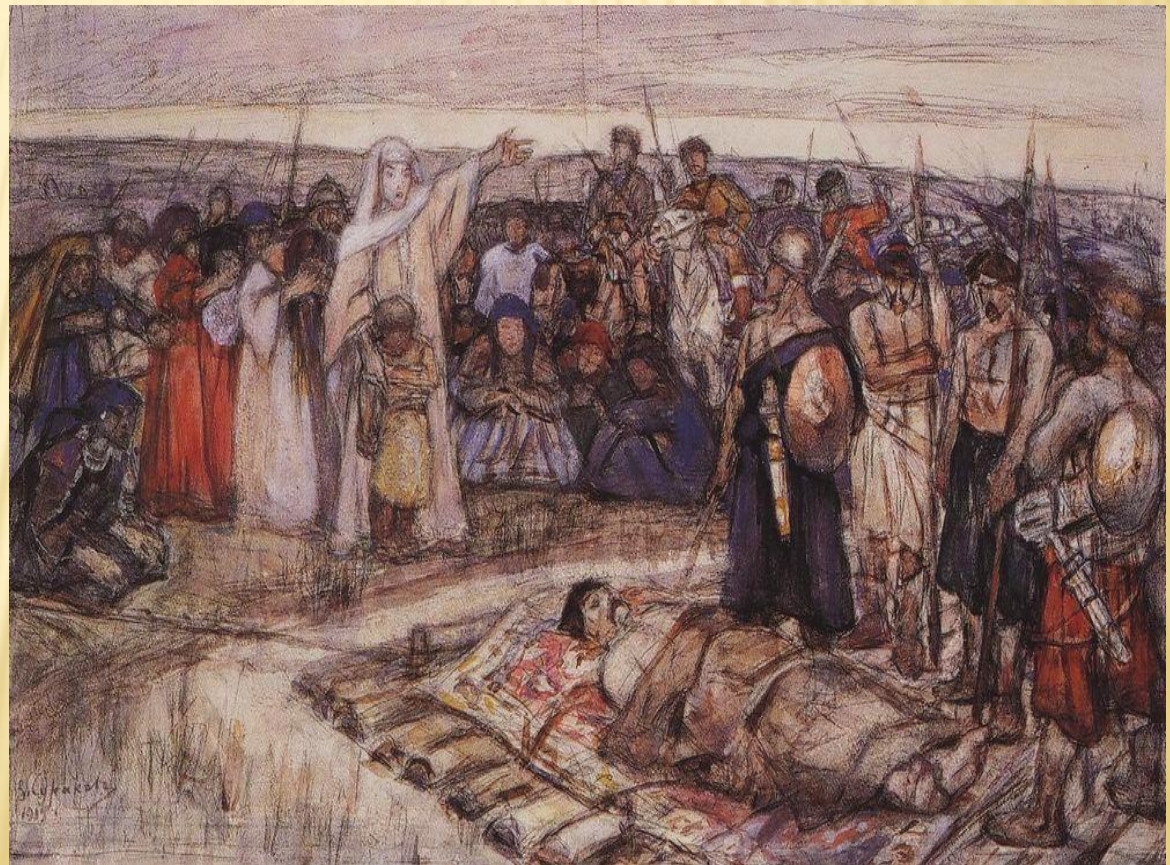


# КНЯЗЬ ИГОРЬ





# КНЯГИНЯ ОЛЬГА





# КНЯЗЬ СВЯТОСЛАВ





# ЛЕНТА ВРЕМЕНИ



*Олег*



*Игорь*



*Ольга*



*Святослав*

879 –  
912  
г.

912-  
945  
г.

945-9  
64 г.

964 –  
972 г.

ОЛЕГ ИГОРЬ ОЛЬГА  
СВЯТОСЛАВ



**Князь Рюрик**



# СООТНЕСИТЕ ПОНЯТИЕ И ЗНАЧЕНИЕ:

- |                         |                                     |
|-------------------------|-------------------------------------|
| <b>1.</b> Летопись      | <b>a)</b> Древнерусский корабль     |
| <b>2.</b> Киевская Русь | <b>b)</b> Наши предки               |
| <b>3.</b> Нестор        | <b>c)</b> Описание событий по годам |
| <b>4.</b> Славяне       | <b>d)</b> Древнерусское государство |
| <b>5.</b> Ладья         | <b>e)</b> Монах - летописец         |
- 
- ```
graph LR; 1[1. Летопись] --- d[d) Древнерусское государство]; 2[2. Киевская Русь] --- b[b) Наши предки]; 3[3. Нестор] --- c[c) Описание событий по годам]; 4[4. Славяне] --- e[e) Монах - летописец]; 5[5. Ладья] --- a[a) Древнерусский корабль];
```

---

*Молодцы!*



о л е г

е

н е с т о р

и г о р ь

п

р ю р и к

с

о л ь г а

