

Россия в системе мирового рынка и международных союзов

Проверим себя!

- Какие политические партии, направления оформились в ходе революции? Каковы их политические идеалы, политическая основа?

Проверим себя!

- Охарактеризуйте деятельность Государственных дум, их лидеров и их состав, приоритетные направления деятельности.

Даты:

- 1904-1905гг-русско-японская война;
- 1893г.-заключение франко-русского союза;
- 1912-1913гг.-Балканские войны;
- 1907г.-заключение англо-русского соглашения, образование военно-политического англо-франко-русского союза (Антанта)

Экономический подъем в России

- Определите черты, характерные для экономического развития России в начале XX в. (смотри текст учебника §5, пункт 1-2)

Внешнеполитическое положение России

- Основные направления внешней политики

На рубеже XIX-XX вв. произошло значительное

изменение международной обстановки,

вызванное борьбой великих держав за передел

мира, усилением тенденции к прямой аннексии

различных территорий и превращению их в

КОЛОНИИ.

В конце XIX-начале XX в. Российская империя являлась одной из ведущих стран мира.

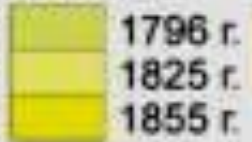
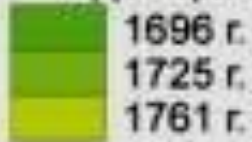
Роль России на международной арене определялась :

- её географическим положением,
- геополитическими,

- стратегическими
- экономическими интересами
- военным потенциалом
- богатейшими ресурсами.



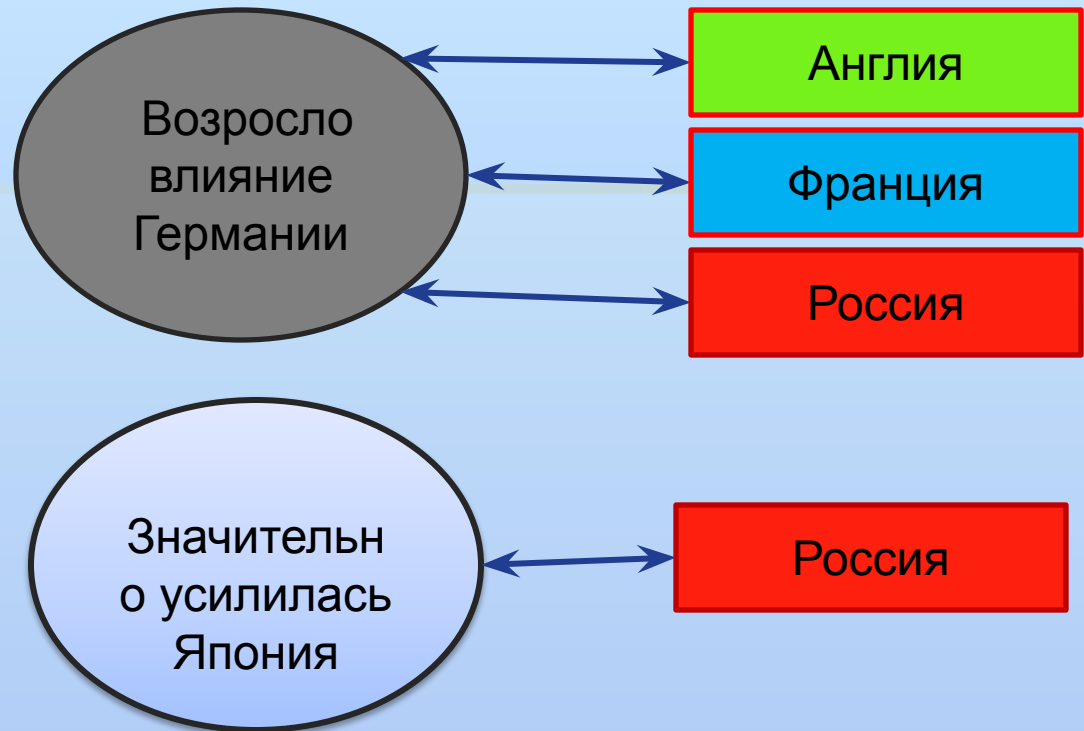
Территория России на:



полузависимые территории, окончательно присоединённые позднее
территории, позднее утраченные

Международная обстановка в начале XX века

- ❑ На международной арене возросло влияние Германской империи, созданной в 1870 году.
- ❑ В связи со стремлением Германии участвовать в переделе мира резко обострились ее противоречия с Великобританией и Францией.
- ❑ Кроме того, начали более активно действовать США и Япония, желавшие расширить сферы своего экономического влияния.



Взгляды правящей элиты на проблемы внешней политики

В выборе союзников и определении приоритетных направлений внешней политики наблюдались противоречивые тенденции.

С одной стороны, часть правящей верхушки (С. Ю. Витте, а впоследствии П. А. Столыпин) понимала опасность вооруженных конфликтов для внутренней модернизации страны.



С.Ю. Витте



П.А. Столыпин



Поэтому **они настаивали на разрешении противоречий мирными дипломатическими средствами.**

Россия проявляла мирные инициативы в вопросах разоружения, войны и мира (Гаагская конференция 1899 г.).

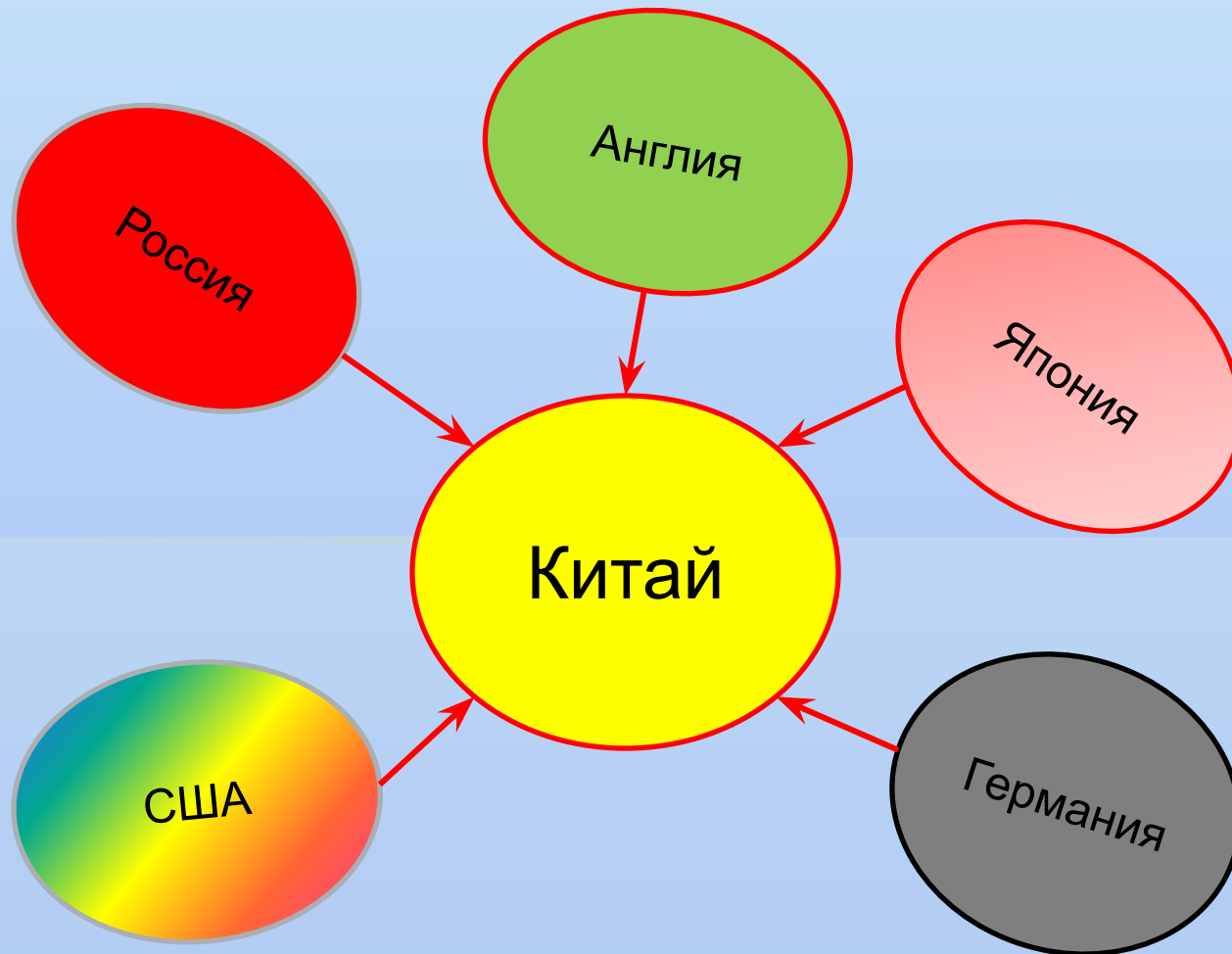
С другой стороны, часть правящих кругов занимала экспансионистские позиции, выступала за дальнейшие территориальные приобретения (А. М. Безобразов («Безобразовская клика»), А. П. Извольский, С.Д. Сазонов). «Стране нужна маленькая победоносная война...»



Вице-адмиралъ П. А. Безобразовъ, назначенный командующимъ первой эскадрой флота Тихаго океана и отбывшій къ мѣсту назначенія 21-го апрѣля т. г.

Дальневосточное Отношения с Китаем, Японией.

Особенно активными становятся действия русской дипломатии с начала 1890-х гг. Это было связано с обострением борьбы великих держав за сферы влияния в Китае.



Российско-Китайские отношения в начале XX века.

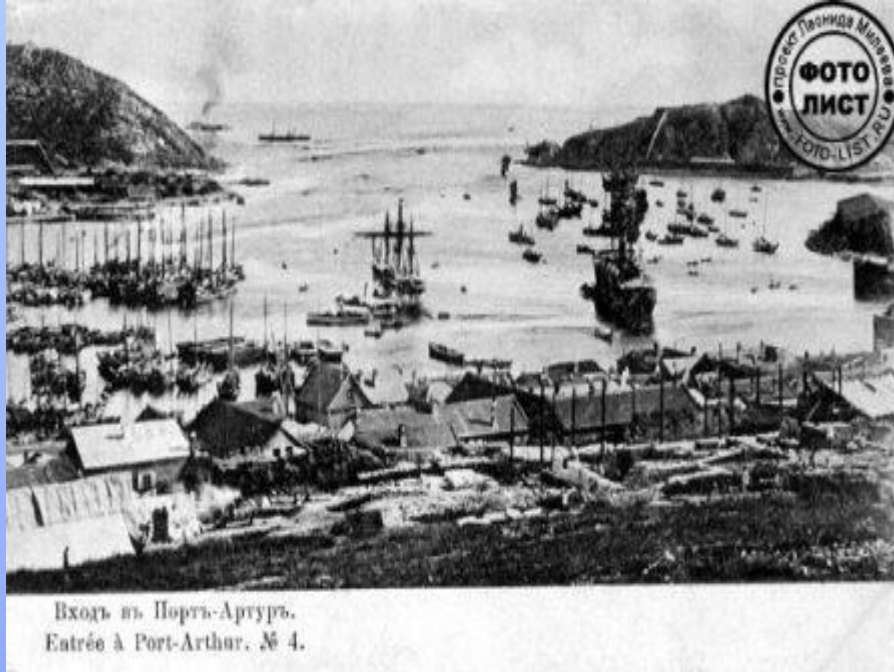
В 1891 г. было принято решение о строительстве Транссибирской железной дороги, имевшей стратегическое значение.

В 1896 г. был подписан договор о строительстве КВЖД (китайско-восточная железная дорога)

Эти договоры сделали Россию опасным соперником Японии и Англии в Китае.

В 1895 г. был учрежден Русско-китайский банк.

В 1898 г. Россия получила в аренду у Китая часть Ляодунского полуострова с **Порт-Артуром и Далянем (Дальним)**.



Военно-морское присутствие России в бухте Циньхуандо позволяло ей проводить активную политику как в Китае, так и на корейском полуострове.

В 1900 г. русские войска были введены в Маньчжурию на подавление восстания «Ихэтуань».

Русско-японские переговоры 1903 г. о судьбах Маньчжурии и Кореи зашли в тупик, так как обе стороны стремились к полному господству в Маньчжурии.

Русско-японская война 1904-1905 гг.

Война началась 27 января 1904 года с нападения японских кораблей на порт-артурскую эскадру и находившийся нейтральном порту Чемульпо крейсер «Варяг» и закончилась 23 августа 1905 года подписанием мирного договора в американском городе Портсмут (военно-американская база в бассейне Тихого океана)

Причины войны:

1. Борьба крупнейших держав мира за передел уже поделенного мира. (рынки сбыта, источники сырья)
2. Борьба Японии и России за влияние в:
 - Северном Китае,
 - Маньчжурии
 - Корее
3. Стремление царского правительства отвлечь народ от острых социальных проблем внутри страны.



Характер войны: несправедливый, захватнический со стороны всех её участников

Ход войны:

27 января, отклонив ответ России на свой ультиматум, японская сторона начала военные действия, напав на порт-артурскую эскадру и находившийся нейтральном порту Чемульпо крейсер «Варяг».

Затем четыре японские армии развернули наступление на суше, попытавшись перерезать железнодорожное сообщение с Порт-Артуром и взять его штурмом.

Ход войны сразу же стал складываться не в пользу России.

Русская эскадра оказалась блокированной в Порт-Артуре.



Вице-адмирал С. О. Макаровъ, командирован-

Сухопутная армия потерпела поражение в битве под Ляояном (август 1904 г.),

20 декабря 1904 г. Порт-Артур капитулировал (Стессель).

24 февраля 1905 г. Россия потерпела сокрушительное поражение в битве под Мукденом (Куропаткин, отступление по «коридору»).

24 февраля прибыл адмирал Макаров и действия флота активизировались, но 31 марта крейсер «Петропавловск» подорвался и Макаров погиб (Верещагин).

15 мая русская эскадра была разбита в Цусимском проливе.

Причины поражения:

- ❑ экономическая и военно-техническая отсталость страны
- ❑ бездарность и ошибки ряда царских военачальников (Куропаткин – военный министр и наместник Дальнего Востока адмирал Алексеев)
- ❑ помощь Японии со стороны Англии и США
- ❑ предательство интересов страны ее внутренними врагами (некоторыми представителями социал-демократии и так называемой «либеральной» буржуазии).
- ❑ Страна вступила в войну плохо подготовленной:

- ❑ флот состоял из различных типов судов; силы флота были рассредоточены между Порт-Артуром и Владивостоком
- ❑ разбросанность сухопутных войск на Дальнем Востоке
- ❑ плохое вооружение (новейшие разработки лишь у 1/3 сил)
- ❑ Порт-Артур не укреплен полностью
- ❑ плохие дороги и снабжение
- ❑ не имелось четких планов военных действий, силы противника недооценивались.



Куропаткин

Генераль-адъютантъ А. Н. Куропаткинъ,

Условия Портсмутского мира:

С. Ю. Витте согласилось на посредничество американского президента Т. Рузвельта в подписании мирного договора с Японией.

23 августа 1905 г. в Портсмуте (США) русская делегация во главе с Витте подписала мирный договор с Японией.

Несмотря на горечь военных поражений, условия Портсмутского мира были не слишком обременительны для России.

В этом проявилось дипломатическое искусство Витте, умело игравшего на противоречиях между Японией и США. Россия отвергала претензии на контрибуцию и уступала Японии:

- аренду Ляодунского полуострова
- южную половину о.Сахалин (Витте – «граф Полусахалинский»)
- ветку железной дороги от Порт-Артура до Чанчуня
- часть островов Курильской гряды (спор идет до сих пор)
- японские рыбаки получили право рыбной ловли вдоль русских берегов

Итоги войны.

Война не принесла России ни одной победы и породила революцию 1905 года, о ней говорили как о «роковой» и «несчастной».

С этого времени принято отсчитывать конец династии Романовых и закат императорской России.

Если не считать Англо-бурской войны, произошедшей на рубеже столетий, Русско-японская была первой войной XX века.

Азия, облаченная в европейский мундир, давала понять Западу, какое место в международных отношениях она рассчитывает занять.

В этой войне, несправедливой и захватнической с обеих сторон, Россия и Япония понесли огромные финансовые затраты и людские потери.

Война показала неспособность самодержавия управлять страной и привела страну к революции.

Поражение России в войне с Японией оказало серьезное влияние на расстановку сил империалистических держав не только на Дальнем Востоке, но и в Европе.

Таким образом, в результате поражения в войне влияние России на Дальнем Востоке было значительно подорвано.