


Скульптура и рельеф Древней Греции

Учитель истории Перфилова Ю.В.



Черты греческой архитектуры

1

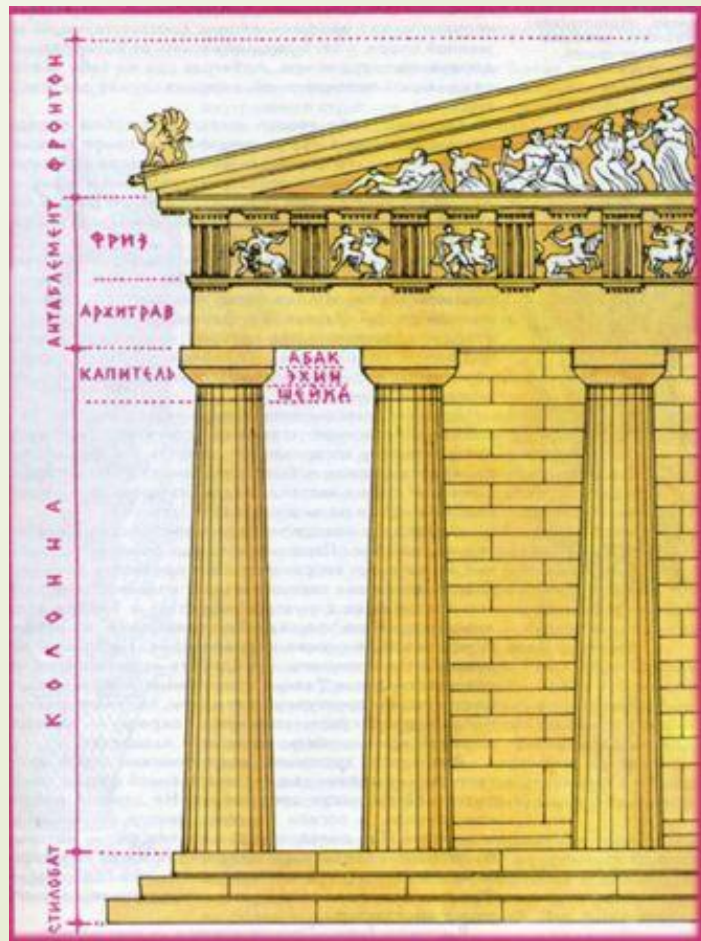
2

3

Почему сооружения древних греков вызывают ощущение уравновешенности, покоя?

Столечное – балочная система

- Покажите любым доступным способом принцип этой системы
- Части храма разделялись на ...





www.shutterstock.com · 5844130

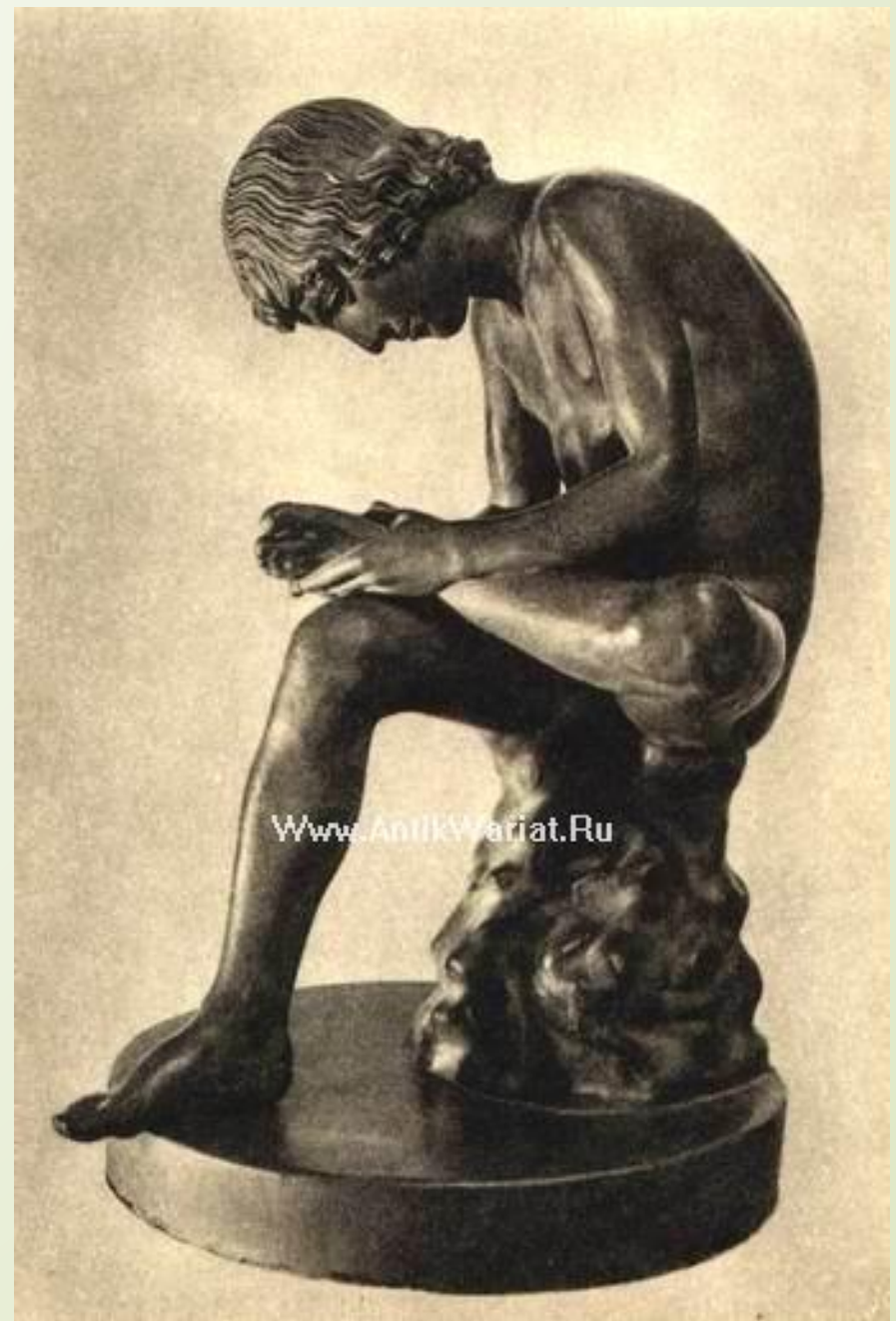


**«АФИНА
ЛЕМНИЯ»**,
*Лемносская
Афина* —
бронзовая
статуя богини
Афины,
созданная
знаменитым
греческим
скульптором
Фидием в
450—440 гг.
до н. э.
Не
сохранилась,
известна по

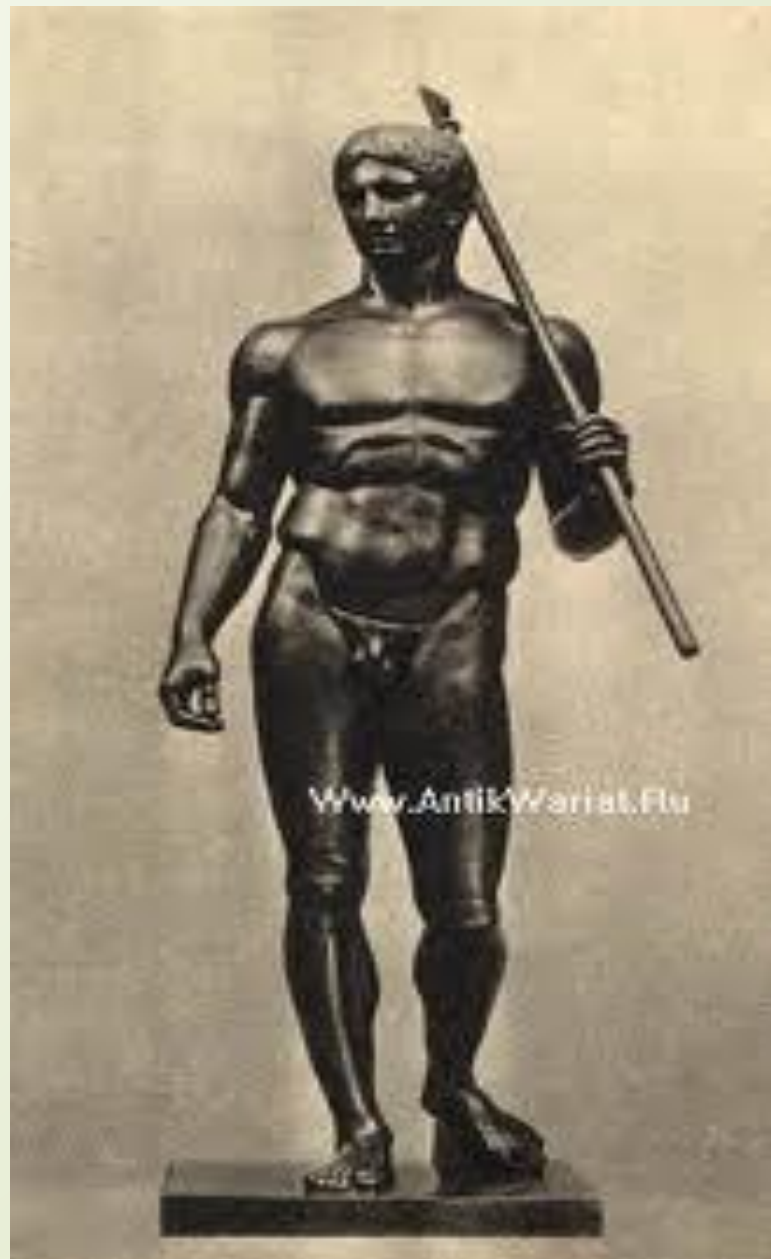
«МАЛЬЧИК, ВЫНИМАЮЩИЙ ЗАНОЗУ»

Пифагор Регийский
(480-450).

Раскрепощенность
ю своих фигур,
включающих как бы
два движения
(исходное и то, в
котором часть
фигуры окажется
через мгновенье),
он мощно
содействовал
развитию
реалистического
искусства ваяния.
Современники
восхищались его
находками,
жизненностью и



великий греческий скульптор Поликлет (V век до н.э.) создал скульптуру юноши-копьеносца (V в. до н.э.), которую называют **«КОПЬЕНОСЕЦ»** или «Канон» - по названию сочинения скульптора, где он, рассуждая о теории искусства, рассматривает законы изображения совершенного человека. Считается, что рассуждения художника можно отнести и к его скульптуре.



Великий скульптор Мирон, работавший в середине V в в Афинах, создал статую, оказавшую огромное влияние на развитие изобразительного искусства. Это его бронзовый

«ДИСКОБО Л»

известный нам по нескольким римским копиям, настолько поврежденным, что лишь их

совокупность позволила как-то



Фидий родился в Афинах и в совершенстве овладел искусством бронзового литья.

Фидий отлил скульптурную группу из 13 фигур для Дельфийского храма Аполлона.

Ему принадлежит и двенадцатиметровая статуя Афины Девы в Парфеноне.

Статуя Афины Парфенос была выполнена из слоновой кости и золота. Такая техника называлась

Хризо-



Но подлинную славу и величайшую известность принесла Фидию колоссальная статуя Зевса для храма в Олимпии.





Традиции искусства Скопаса унаследовала одна из самых знаменитых эллинистических статуй - 'Ника Самофракийская'. Статуя богини победы была воздвигнута на острове Самофракия в честь победы родосского флота в 306 г. до н.э. Установленная на пьедестале, напоминающем нос корабля, она стояла

В классическую эпоху процветала афинская школа пластики, то в период эллинизма на передний план выходят

новые центры скульптурного творчества - ПЕРГАМ, АЛЕКСАНДРИЯ, РОДОС И АНТИОХИЯ.

Лучше всего известны произведения пергамской школы с характерной для нее патетикой и подчеркнутым драматизмом скульптурных изображений. Так, монументальный фриз пергамского алтаря, исполненный в очень высоком рельефе, передает битву олимпийских богов с восставшими против них сынами земли -



«Умирающий галл»

«Галл,
убивающий
свою жену»
Образец
патетики и
пафоса
пергамского
искусства,
мужественно
го и
прекрасного.





статуя работы
Агесандра
«АФРОДИТА МИЛОССКАЯ»
(II в. до н.э.)



Периоды искусства Древней Греции

□ АРХАИЧЕСКИЙ
ПЕРИОД

□ (VIII-VI вв. до н.э.)

□ КЛАССИЧЕСКИЙ
ПЕРИОД

□ (V-IV вв. до н.э.)

Фигура

Пропорции

Композиция

рельеф




Периоды в искусстве Древней Греции

АРХАИЧЕСКИЙ
ПЕРИОД (VIII-VI вв.
до н.э.)

Скульптура архаического периода отличалась несовершенством, создавая, как правило, обобщенный образ.

КЛАССИЧЕСКИЙ
ПЕРИОД
(V-IV вв. до н.э.)

В период классицизма статуи приобретают большее разнообразие форм.




**АРХАИЧЕСКИЙ
ПЕРИОД (VIII-VI
ВВ. ДО Н.Э.)**

Для периода характерны стоящие фигуры юношей (курорсы) и фигуры девушек (кору).

**КЛАССИЧЕСКИЙ
ПЕРИОД
(V-IV ВВ. ДО Н.
Э.)**

создание статуй богов и героев для украшения храмов; к этому добавлялись светские образы, например, изваяния государственных деятелей или победителей на знаменитых Олимпийских играх.



*Нормы и установки
в греческом искусстве
менялись на протяжении
истории.*

Искусство архаики было более прямолинейным, в нем отсутствовала полная глубокого смысла недоговоренность, которая восторгает человечество в периоде греческой классики.

Объединяло все периоды развития греческого общества и искусства: это, как пишет М. Алпатов, ОСОБОЕ ПРИСТРАСТИЕ К ПЛАСТИКЕ, К ПРОСТРАНСТВЕННЫМ ИСКУССТВАМ.

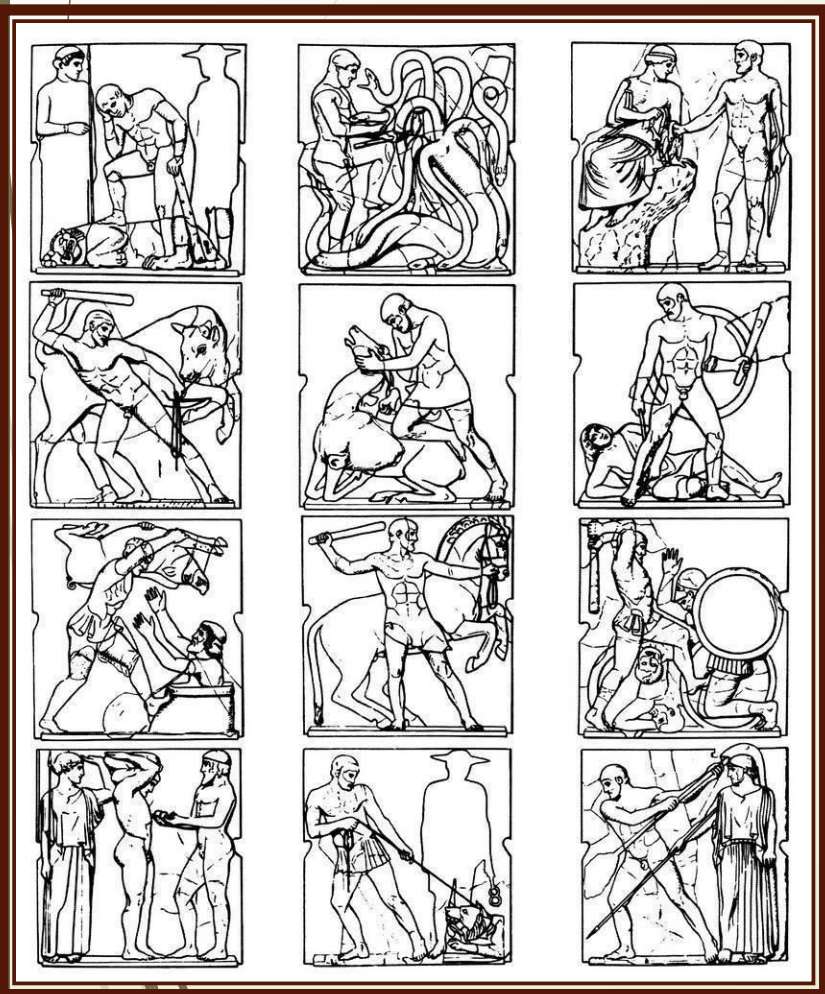
Подобное пристрастие объяснимо: огромные запасы разнообразного по расцветке, благородного и идеального материала - мрамора - представляли широкие возможности для его реализации.

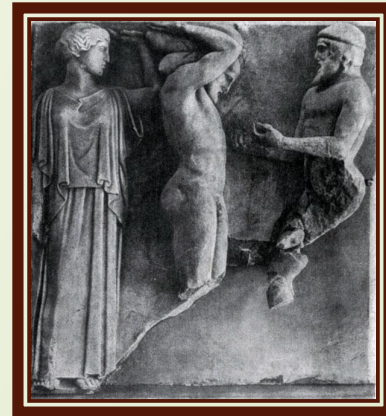
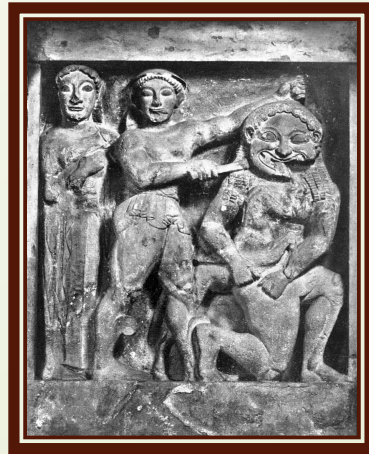
Храм Афины в Селинунте (VI в. до н.э) –
стилистическое созвучие рельефа и тяжеловесной
архитектуры (архаика)



Период классики: более сухие и четкие очертания храмов, рельеф становится одухотворенным, взаимодействие с архитектурой – легче и тоньше. Каждый рельеф передает драматическое действие, и выражением его является простое движение, жест.

Храм Зевса в Олимпии (V в. до н.э.)






Архаика:

Ранняя классика:





Домашнее задание:
п. 12-13

