A photograph of a cave wall covered in prehistoric paintings of animals. The paintings are in various colors, including black, red, and ochre. The animals depicted include horses, deer, and other large mammals. The cave wall is uneven and textured, with some areas appearing darker than others.

ВОЗНИКНОВЕНИЕ ИСКУССТВА И РЕЛИГИОЗНЫХ ВЕРОВАНИЙ

Урок истории в 5 классе

ВСПОМНИТЕ ДАТЫ:

- 2 млн. лет назад - ?
- 40 тыс. лет назад - ?

Выберите правильный ответ-

Появление новых орудий труда было связано с...

Древние люди охотились на...

Появление лука и стрел было связано с...

В родовой общине люди были связаны...

Похолоданием

С развитием охоты

С освоением Севера.

Зайцев и белок.

Стада коз и оленей

Крупного зверя

Развитием человека

Вымиранием мамонтов

Переселением в лес.

Местом проживания

Общим делом

Родственными узами

ДАЙТЕ ОПРЕДЕЛЕНИЕ ПОНЯТИЙ

- родовая община*
- присваивающее хозяйство*
- человеческое стадо*
- орудия труда*



РЕШЕНИЕ ТВОРЧЕСКИХ ЗАДАЧ

Задача 1.

В гроте Тешик-Таш во время археологических раскопок было найдено 339 каменных орудий и свыше 10 тыс. обломков костей животных. Из общего количества костей удалось установить принадлежность 938. Из них лошади – 2, медведя – 2, горного козла -767, леопарда – 1. Определите главное занятие обитателей грота Тешик-Таш?

(охота)

РЕШЕНИЕ ТВОРЧЕСКИХ ЗАДАЧ

Задача 2.


Какие археологические находки указывают на места обитания обезьянолюдей, а какие на стоянки людей каменного века? *(Первый признак стоянки древнего человека - следы костра, обломки хорошо обработанных каменных орудий (у обезьянолюдей - расколотая галька))*

«ЧТО ПОМОГЛО ПЕРВОБЫТНЫМ ЛЮДЯМ ВЫЖИТЬ В НОВЫХ ПРИРОДНЫХ УСЛОВИЯХ?»

Для этого вспомни:

- Какие природные изменения произошли на земле примерно 100 тыс. лет назад?
- Как изменился животный мир?
- Какие новые орудия труда и оружие изобрел человек?
- Что называется родовой общиной?

Сделайте вывод.

The background of the slide is a photograph of a cave wall covered in prehistoric paintings of animals. A large, dark, textured rock formation is prominent in the upper left. To its right, a large black bull (aurochs) is painted on the wall. Below it, a smaller black bull is visible. In the lower right, a red bull is painted. The overall scene is dimly lit, with warm, yellowish light highlighting the textures of the rock and the details of the paintings.

ВОЗНИКНОВЕНИЕ ИСКУССТВА И РЕЛИГИОЗНЫХ ВЕРОВАНИЙ

Запишите тему урока в тетрадь

ПЛАН.

- 1. Причины появления религии.**
- 2. Появление искусства.**

ПРИЧИНЫ ПОЯВЛЕНИЯ РЕЛИГИИ

Работа с дополнительной литературой

...Одну могилу решили расчистить. Первое захоронение и довольно богатое. Оно оказалось женским. В изголовье стояла берестяная коробочка с украшениями – гривной, височными подвесками, бусами. Такие коробочки с дарами археологи называют жертвенными комплексами. Чаще всего это небольшие берестяные туески, плотно закрытые крышкой. В них укладывались головные уборы, нитки бус, височные, подвески, шейные гривны, браслеты, застежки, а также ножи и шилья. Иногда в могиле находились два и даже три жертвенных комплекса. При этом число вещей превышало 20 экземпляров. Мужские могилы были значительно беднее. В них найдены железные ножи, наконечники стрел и копий, колчаные крючки, мечи, части конской упряжки, удила, каменные точила и тому подобное...

ПРИЧИНЫ ПОЯВЛЕНИЯ РЕЛИГИИ

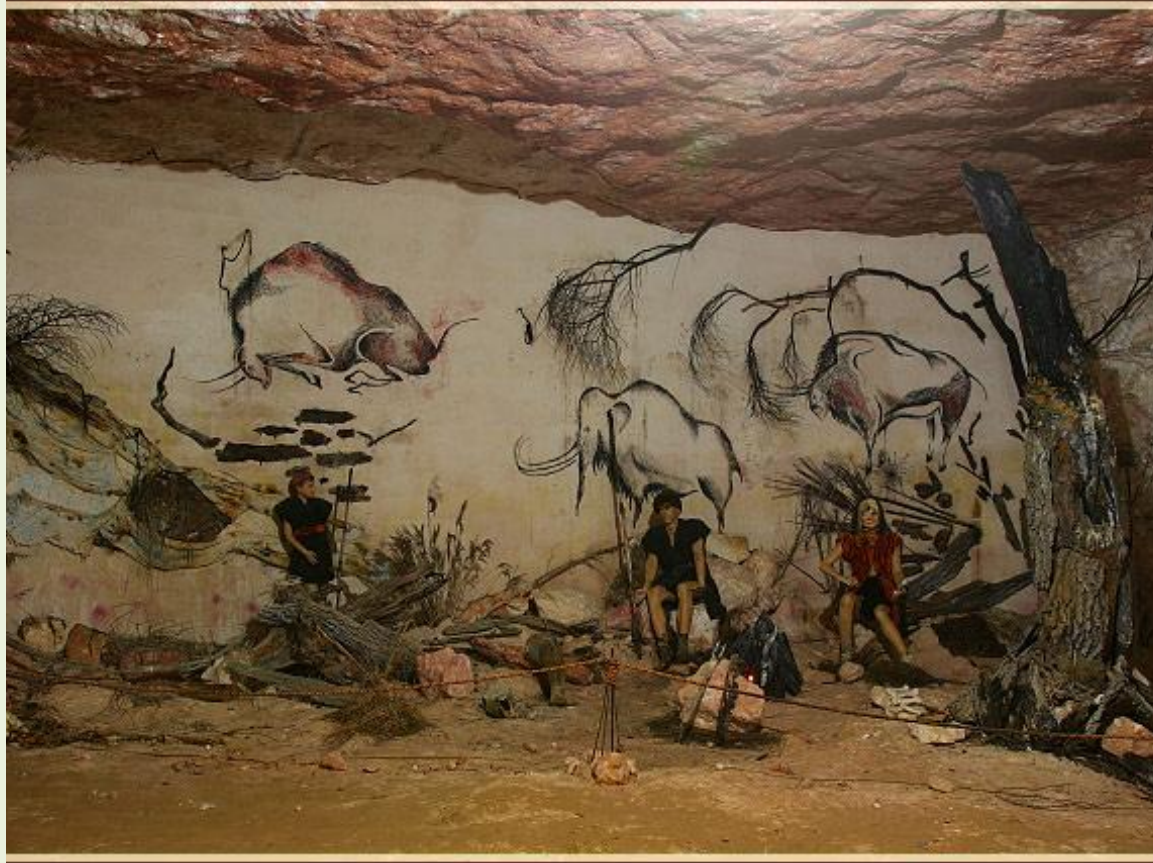
- Для чего археологи раскапывают могилы людей?
(Чтобы получить вещественные памятники, а значит, информацию.)
- Как они определяют женское или мужское захоронение?
(По находкам.)
- Для чего люди клали в могилы разные вещи?
(Считали, что все это пригодится им в стране мертвых, верили в загробную жизнь.)
- Так что же называется религией?

**РЕЛИГИЯ - ЭТО ВЕРА В
СВЕРХЪЕСТЕСТВЕННОЕ (БОГОВ, ДУХОВ,
ДУШИ ИЛОПОВ) И ПОКЛОНЕНИЕ ЕМУ**



«ИСКУССТВО
ПЕРВОБЫТНЫХ
ЛЮДЕЙ»

ПОЯВЛЕНИЕ ИСКУССТВА



Первобытная эпоха - самая длительная в истории человечества.

Ее отсчет начинается со времени появления человека примерно 2,5 млн. лет назад и доводится до третьего-первого



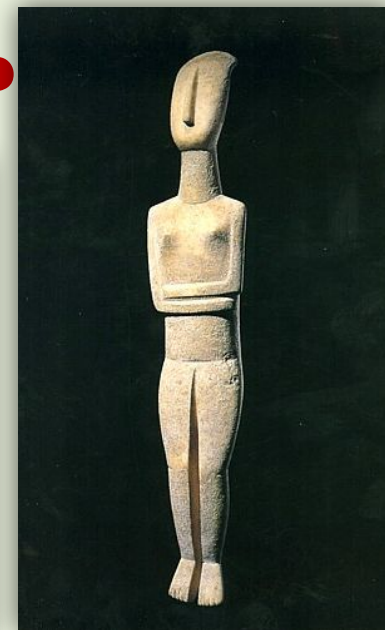
Первобытное искусство,
искусство эпохи первобытно-общинного
строя,
возникло **около 30-го тысячелетия до**

Искусство - творческое отражение действительность

Жанры первобытного
искусства возникли в
такой
последовательности:

1. Каменная
скульптура

2. Наскальная
живопись



ПРИЧИНЫ ВОЗНИКНОВЕНИЯ ИСКУССТВА

потребности повседневной



*искусство танца
выросло из
охотничьих и военных
упражнений*



*из своеобразных
инсценировок,
передававших трудовые
занятия первобытной
общины, жизнь животных*

**Первобытное
искусство
отразило первые
представления
человека об
окружающем мире,
благодаря ему
сохранялись и
передавались
знания и навыки,
происходило
общение людей
друг с другом**



КАМЕННАЯ СКУЛЬПТУРА



Самыми древними скульптурными изображениями на сегодняшний день являются так называемые **«палеолитические венеры»** — примитивные женские фигурки.



Первобытных скульпторов не интересовали даже черты лица. Их задача заключалась в том, чтобы создать некий обобщённый образ женщины матери, символ плодородия и хранительницы очага.

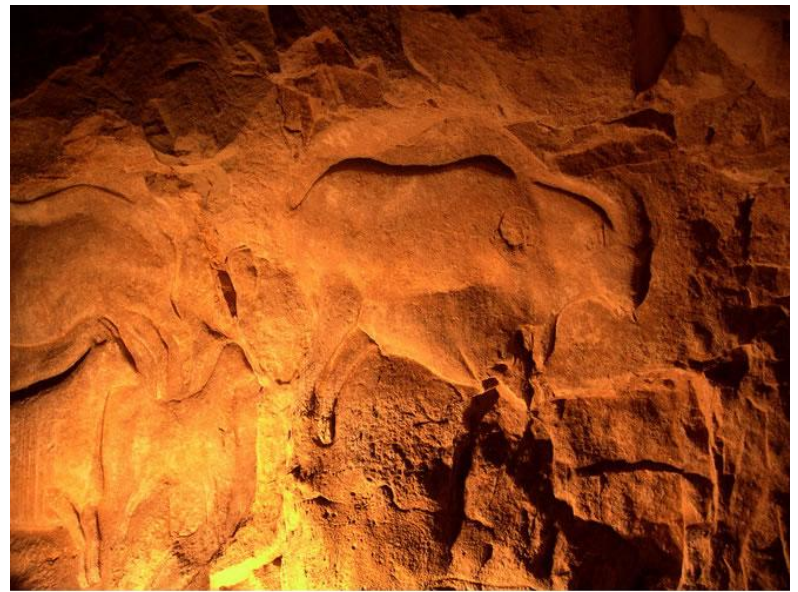
Мужские изображения в эпоху палеолита очень редки.

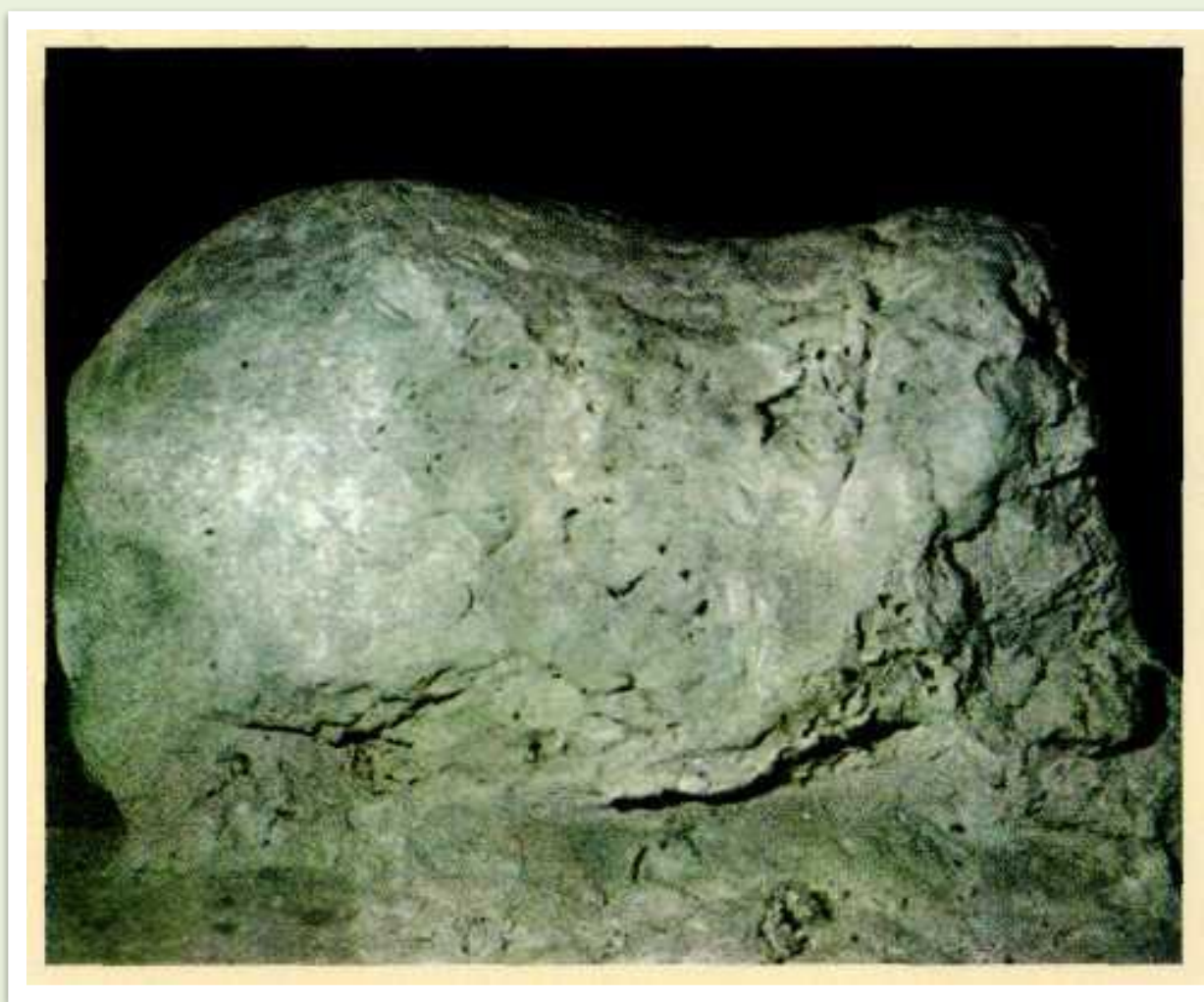
ПОМИМО ЖЕНЩИН

ИЗОБРАЖАЛИ ЖИВОТНЫХ

лошадей, коз,
северных оленей и
др.

Почти вся
палеолитическая
скульптура
выполнена
или кости



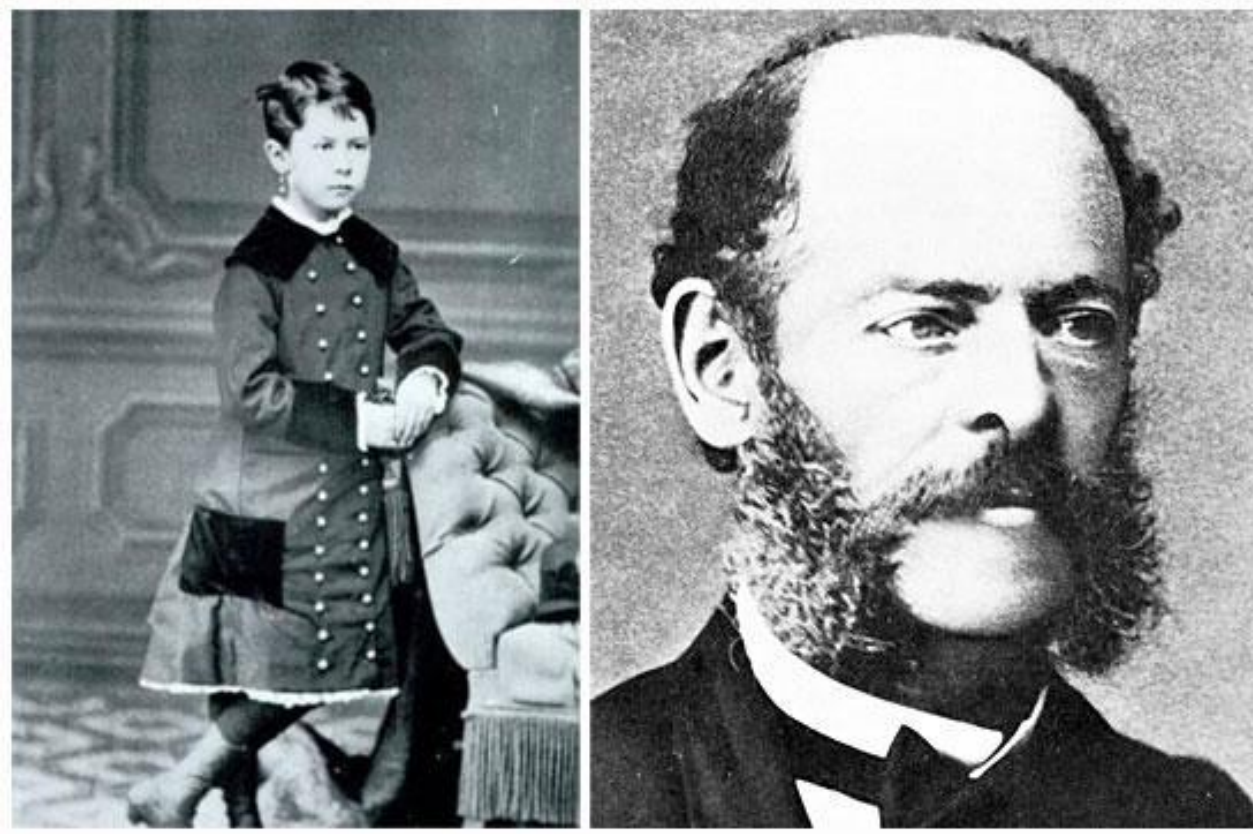


ии

Франции

первобытные люди связывали животных с их изображениями: они верили, что, «убив» их, обеспечат себе успех в предстоящей охоте

НАСКАЛЬНАЯ ЖИВОПИСЬ

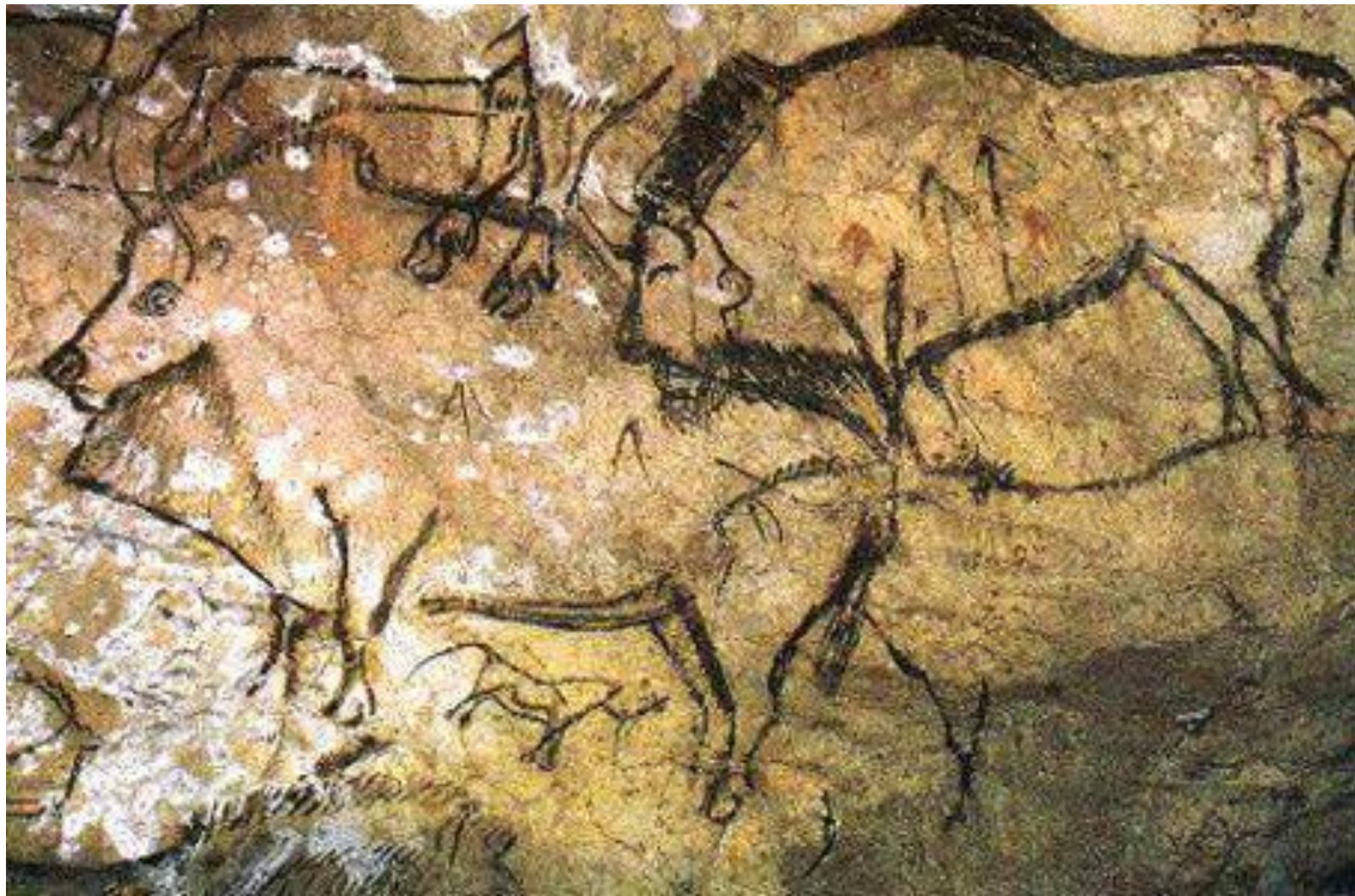


В 1878 г. в Испании археолог Саутуола и его дочь отправились в пещеру **Альтамира**. Когда Саутуола зажег факел, они увидели картины нарисованные на стенах и своде пещеры.

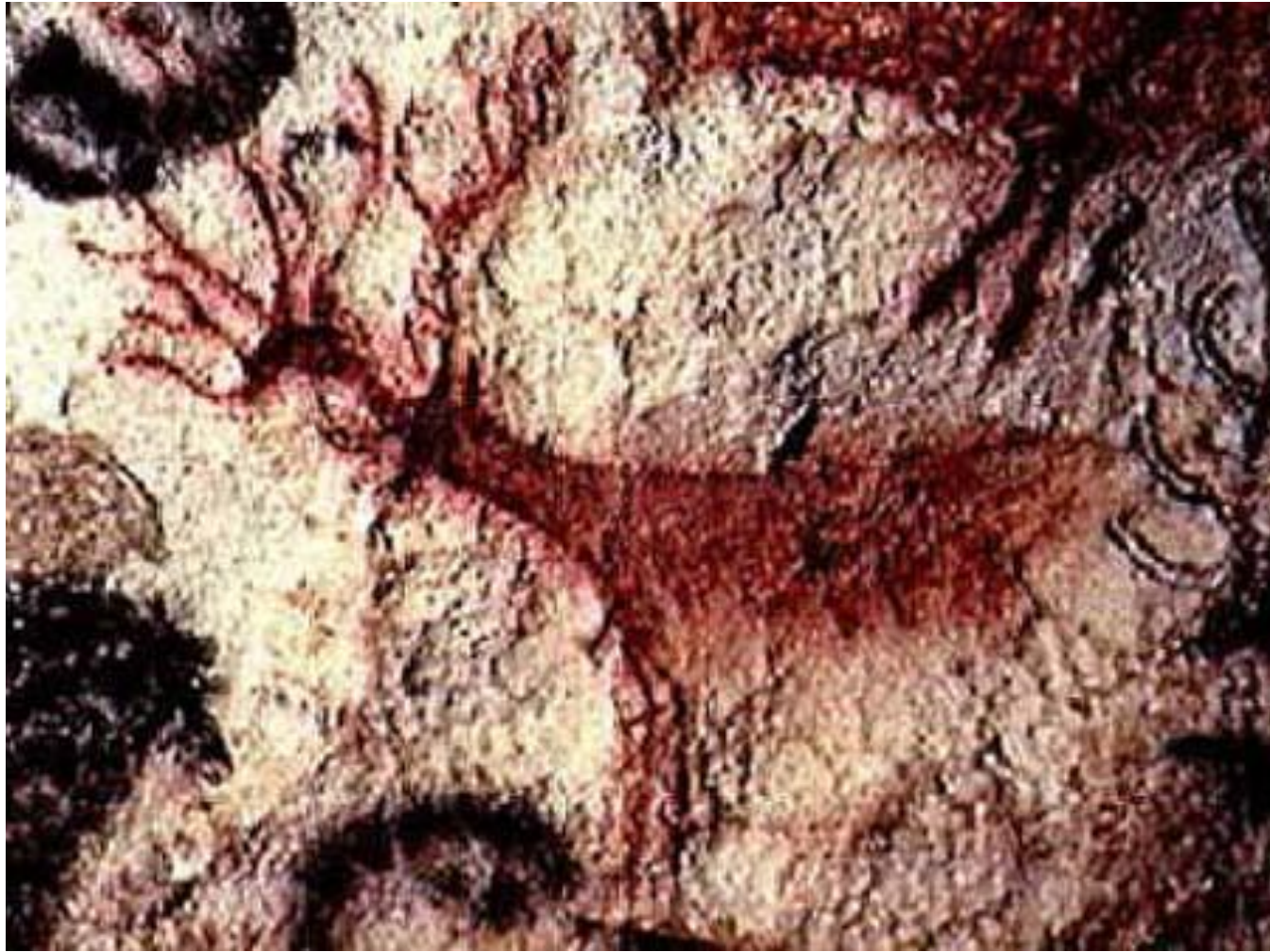
НАСКАЛЬНЫЕ РОСПИСИ ПЕЩЕРЫ АЛЬТАМИРА (ИСПАНИЯ)



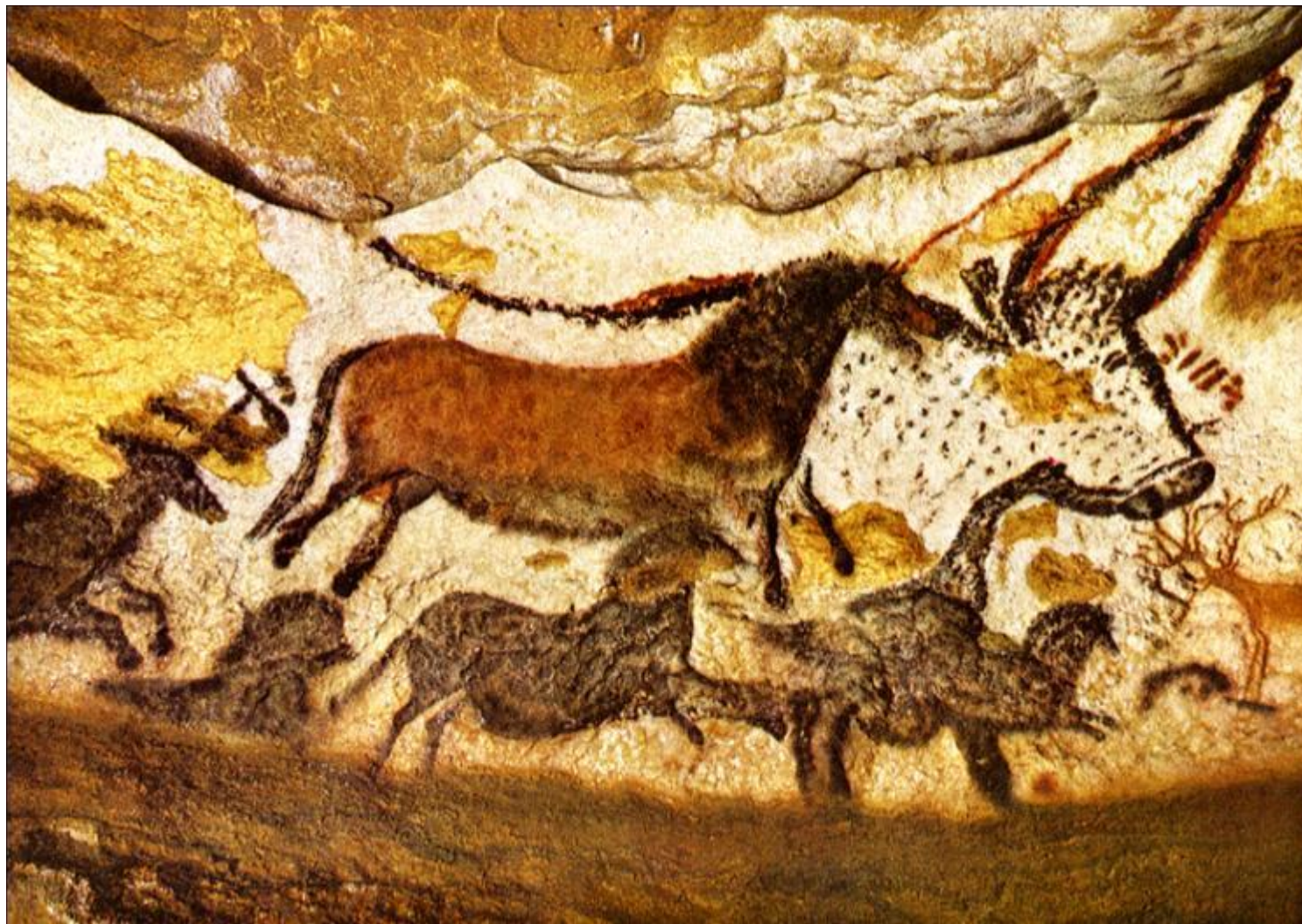
***ИСПАНИЯ.
ПЕЩЕРА АЛЬТАМИРА.***



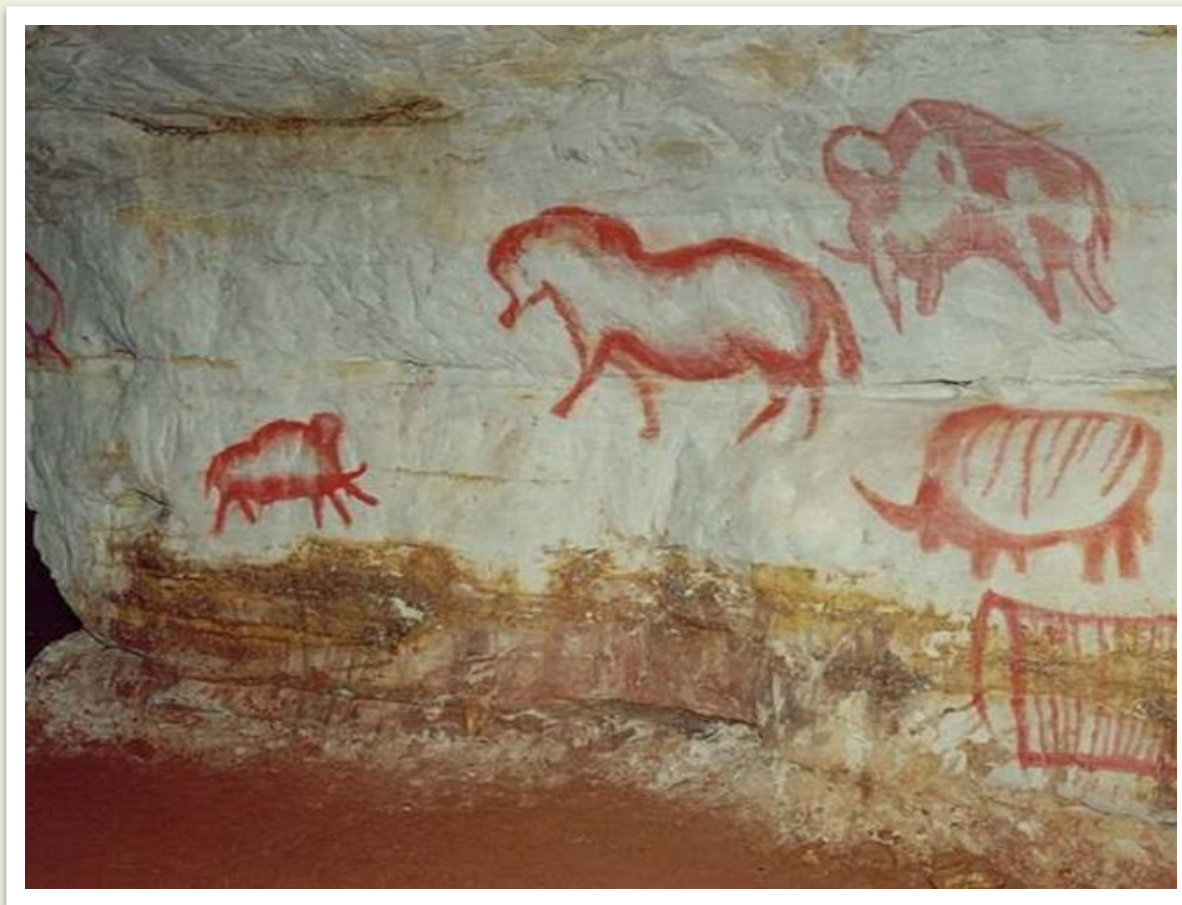
ИСПАНИЯ. ПЕЩЕРА АЛЬТАМИРА.



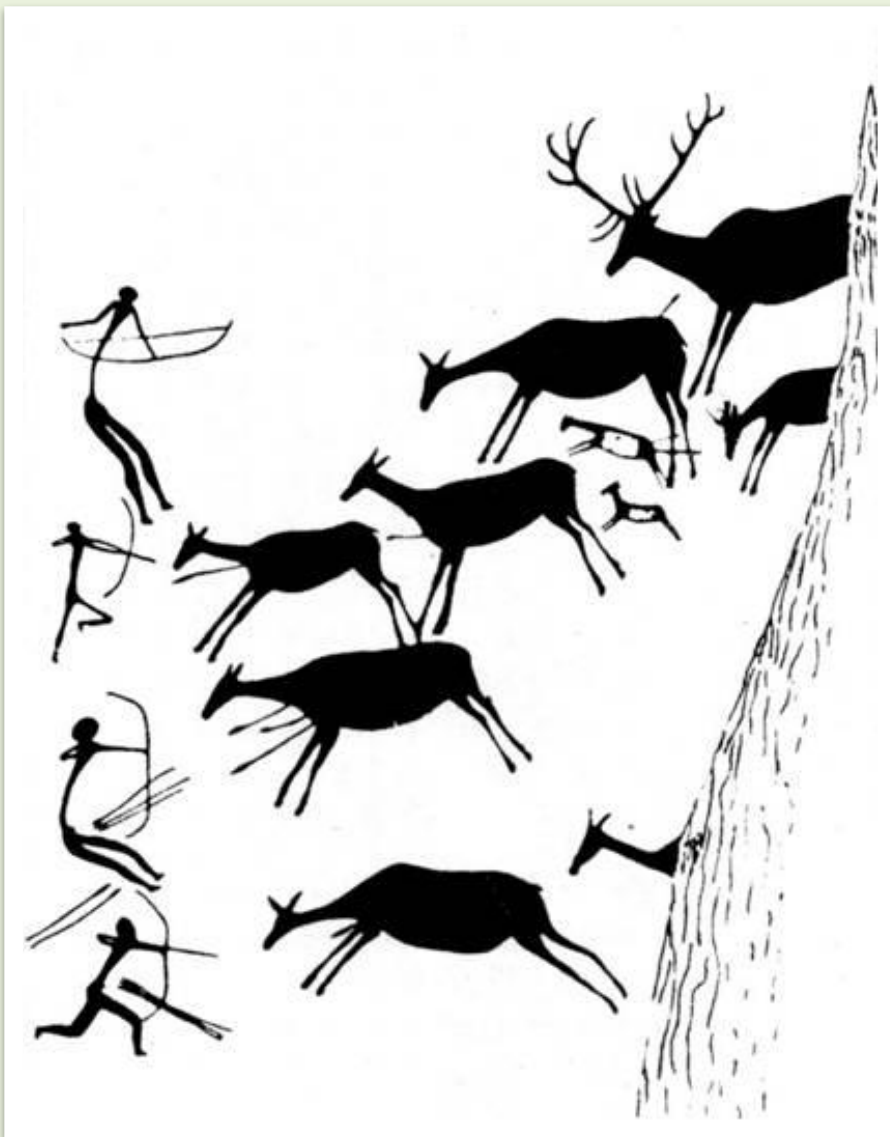
**ФРАНЦИЯ.
ПЕЩЕРА ЛЯСКО.**



КАПОВА ПЕЩЕРА. ЮЖНЫЙ УРАЛ.



***Расположена на территории Бурзянского
Района республики Башкортостан
(Южный Урал).***



Одна из интереснейших композиций мезолита— «Сражающиеся лучники».



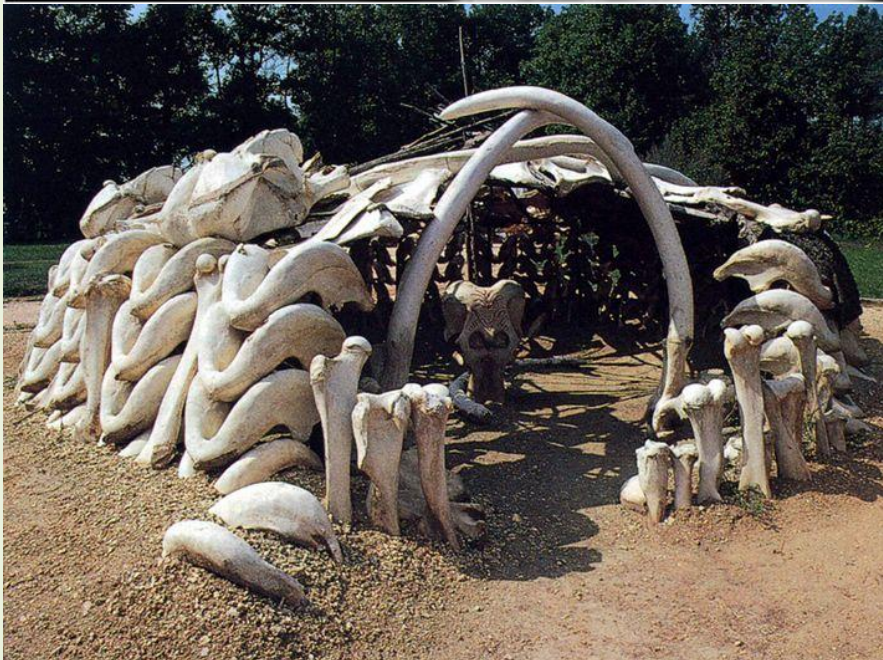
Росписи Тассили.
Горное плато в пустыне
Сахара, Африка.
Мезолит, VI тыс. до н. э.

ПЕЩЕРА ПЕШЬ-МЕРЛЬ. ФРАНЦИЯ



В пещере Пешь-Мерль на отдельной стене длиной 4 метра рисунки нанесены в технике трафарета, по которому распылялась жидкая краска.

ИСТОКИ АРХИТЕКТУРЫ.



В начале XX в. близ г. Чернигова были обнаружены большие завалы костей животных. Оказалось, что черепа, кости и бивни мамонтов служили своеобразным каркасом жилища каменного века, были строительным материалом для отважных охотников.

МЕГАЛИТЫ

(от греческого «мегос» - большой и «литос» - камень).

дольмены

стойка - балка



менгиры

большой камень



кромлехи

камни по кругу



МЕНГИР

от бретонского men – камень и hir – длинный



МЕНГИРЫ



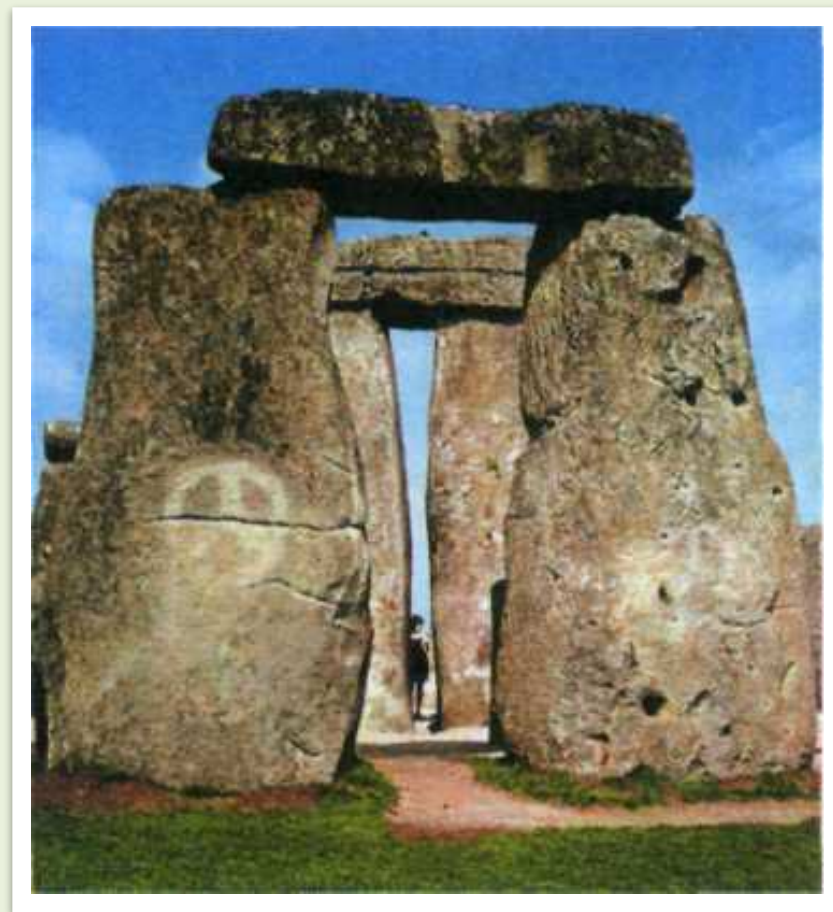
ДОЛЬМЕН

от бретонского toll – стол и men – камень



Дольмен. Корнуолл. Великобритания.

ДОЛЬМЕН Ы



КРОМЛЕХ

от бретонского kron – круг и leh – камень



Кромлехи. Каланиш.

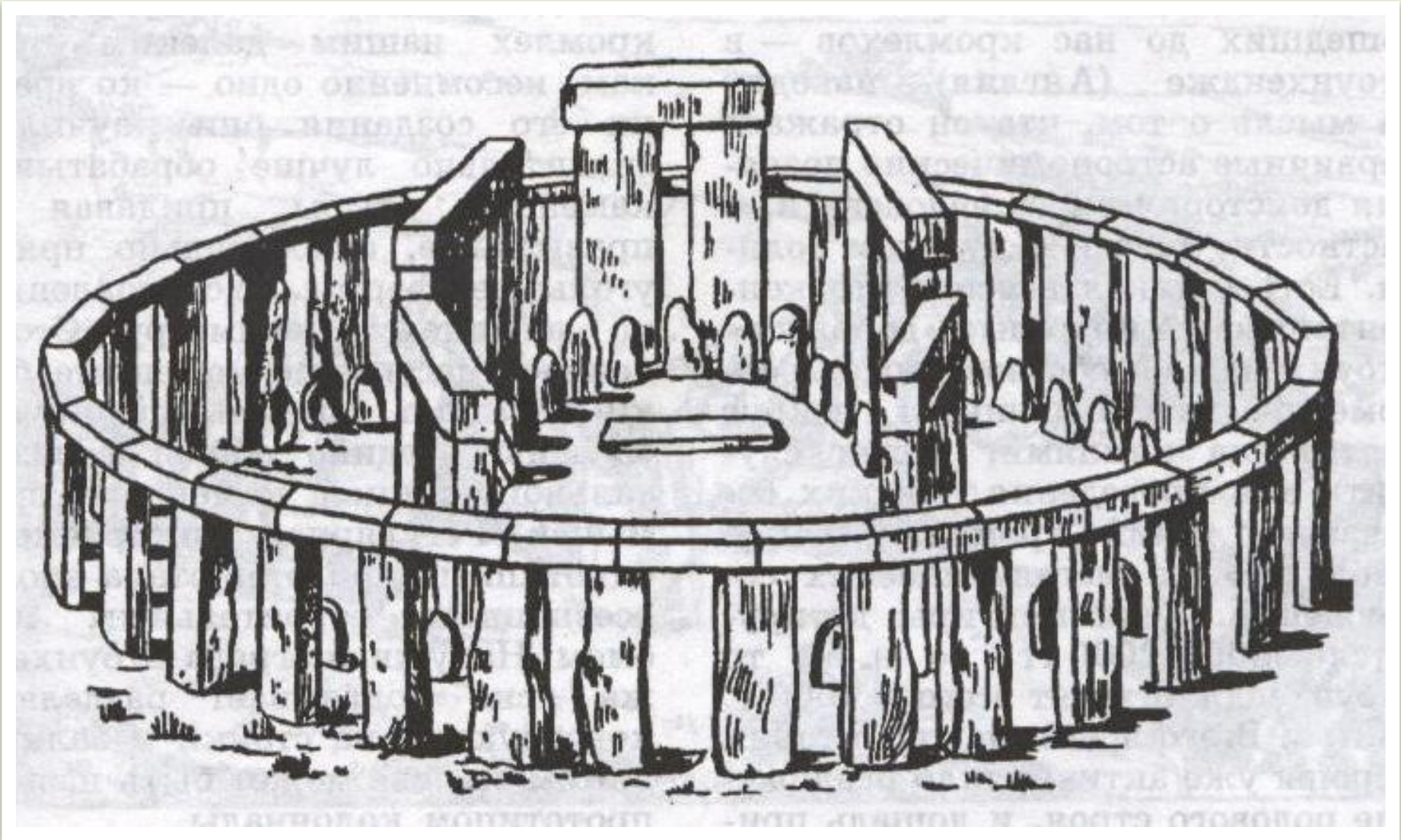
КРОМЛЕХИ



Стоунхендж – древняя обсерватория (Британь)



Стоунхендж (реконструкция)



Каким словом можно заменить следующее выражение:

- Вера в богов и духов – (религия)
- Изображения почитаемых богов и духов – (живопись)
- Подарки богам и духам – (жертвоприношение)
- Поражение копьями нарисованное животное – (колдовской обряд)

Домашнее задание.

- 1. Пересказ параграф 3.
- 2. Выучить термины
- 3. Представьте, что вы первобытные люди.
- Напишите мини-рассказ «Один день из жизни первобытного человека».