



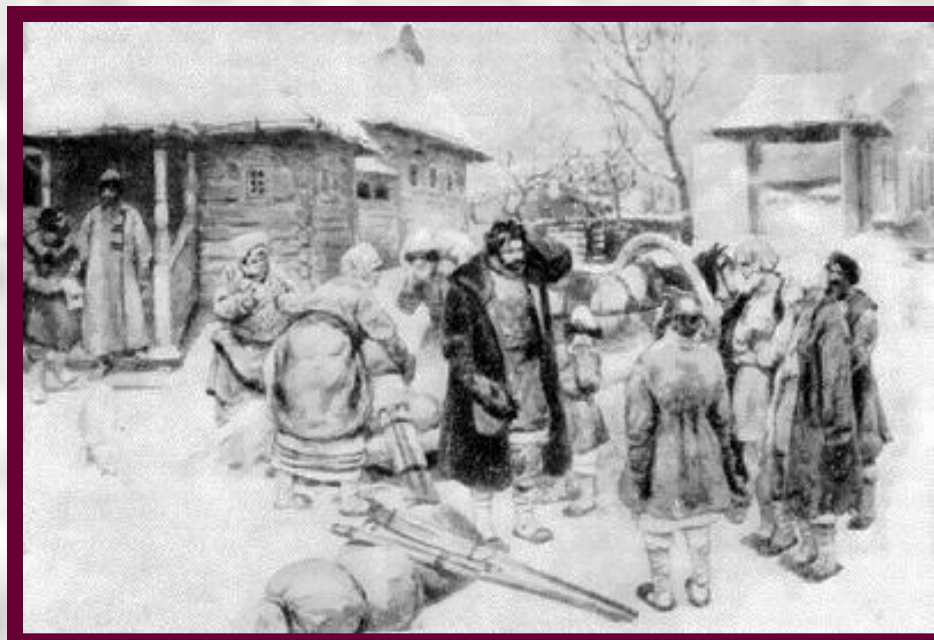
# ***Россия в XVII веке***

**Перечислите новые черты и явления,  
которые появились в экономике России в 17 веке?**

# Развитие торговли

Новым явлением в экономике стала специализация районов. Поволжье поставляло хлеб, кожу, сало. На Западе производили лен и коноплю. В Сибири - меха, в районах Верхнего Поволжья - холсты.

Специализация районов способствовала развитию торговли. Ей занимались не только купцы, но и монастыри, дворяне, бояре. Крупным торговцем выступал царский двор. Продукция дворцовых угодий активно продавалась на ярмарках.



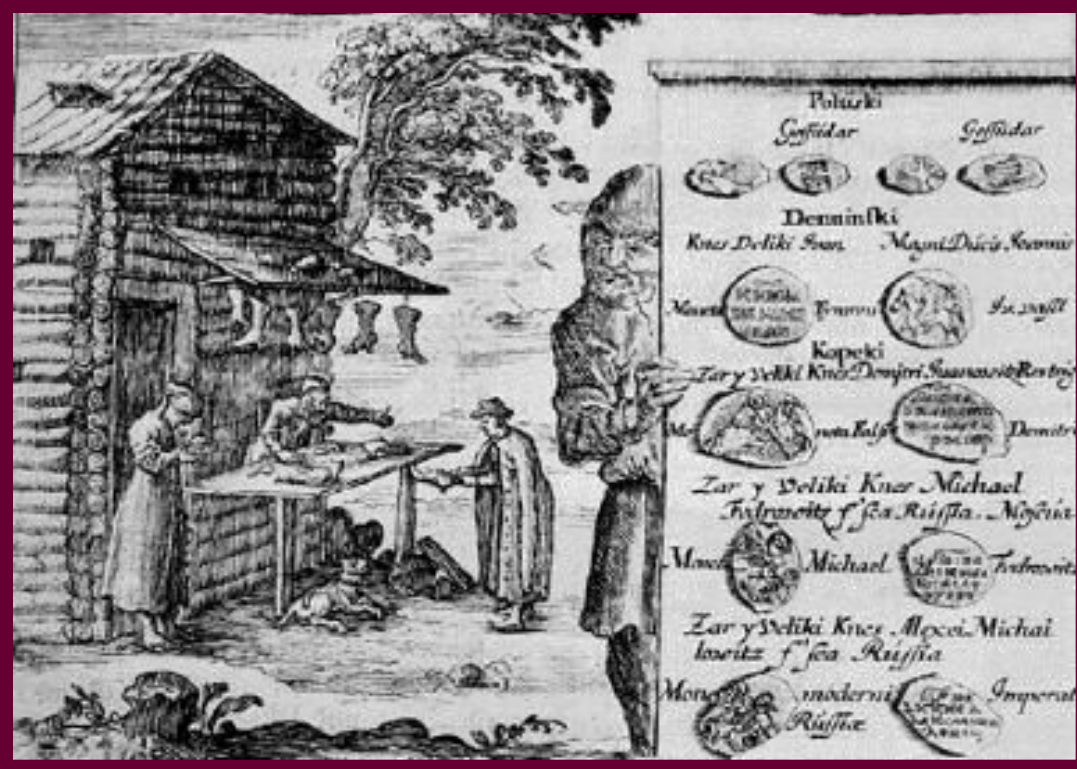
К. Лебедев «Своз крестьян»



Главной особенностью развития торговли стало начало формирования всероссийского рынка (усиление хозяйственных связей и обмена товарами между районами страны на основе их специализации).

В стране появляются рынки, торжки, ярмарки - Архангельская Ирбитская, Макарьевская. Здесь торговля шла крупными оптовыми партиями. Широко развивалась торговля в разнос. В торговле также стала складываться специализация. Например в Черноземье и в Поволжье возникли центры продажи зерна.

# Развитие торговли



Лавка сапожника и московские деньги. Гравюра 17 в.

# Развитие ремесла

Развитие ремесла долгие годы тормозилось натуральным хозяйством.

Ремесленник работал в основном на заказ.

В 17 в. появилось мелкотоварное производство. Мастерские укрупнялись, в них появлялись ученики, помощники и подмастерья.

Многие районы начали специализироваться на выпуске какой-либо одной продукции.

В то же время сохранялась практика производства товаров на заказ.

Центром ремесла был район вокруг Москвы.

Здесь начал использоваться наемный труд.



Ремесленные изделия  
мастеров 17 в.



# Появление мануфактур

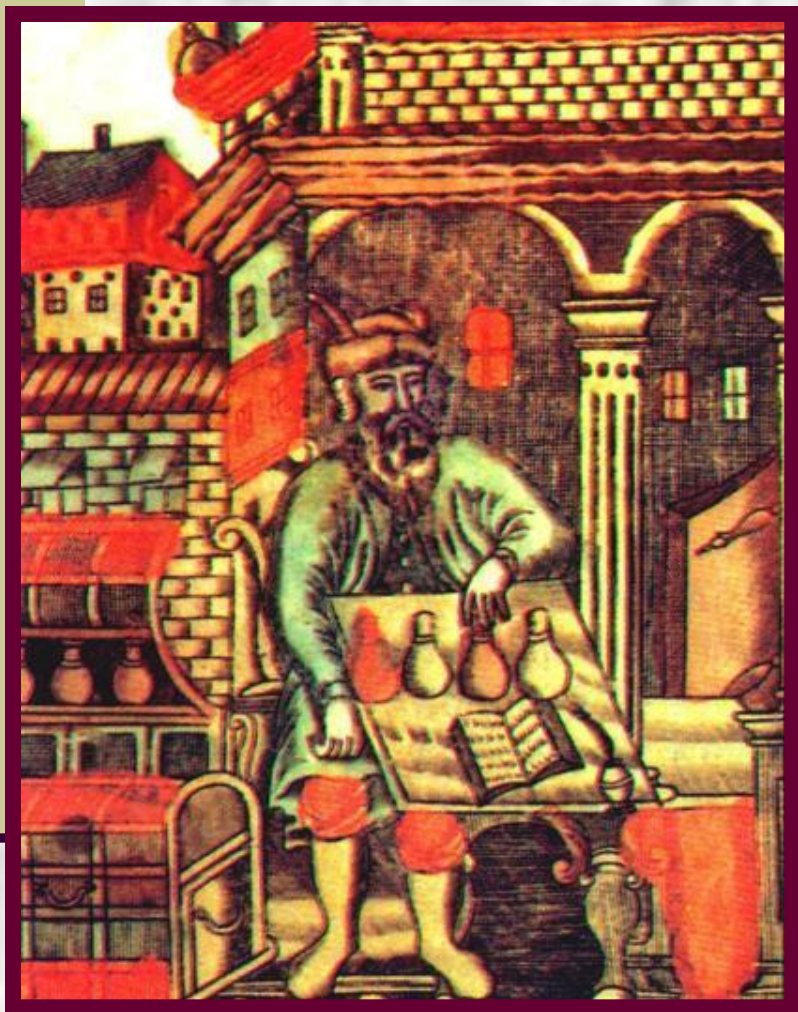
С 30-х гг.17 в. в стране возникают мануфактуры, основанные на разделении труда с использованием ручной техники. Первые мануфактуры были связаны с государством и производили оружие (Пушечный двор, Оружейная палата). Мануфактурами были Хамовный и Бархатный дворы, Тульские и Каширские металлоплавильные заводы.

Первые промышленники формировались из купеческих фамилий - Шорины, Строгановы, Демидовы, Филатьевы, Светешниковы и др.



А.М.Васнецов.  
Московский Пушечный  
двор в 17 веке.

# Внешняя торговля



Купец, считающий деньги  
Миниатюра 17 в.

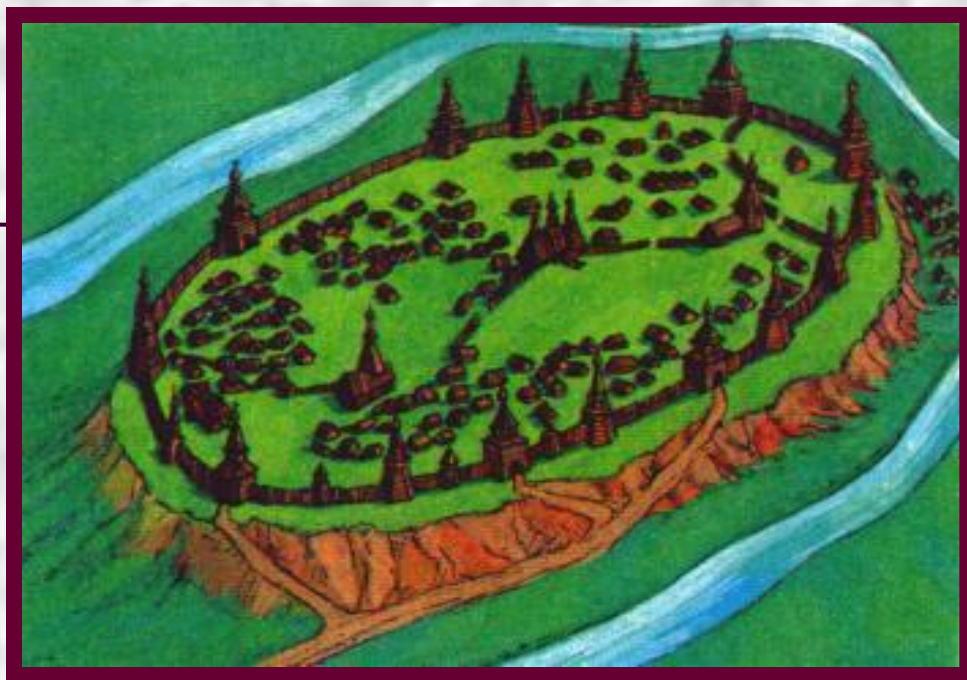
Внешняя торговля шла через Архангельск и Астрахань. В середине 17 в., защищая интересы русских купцов, правительство выслало из страны английских торговцев. В 1653 г. был принят Таможенный устав, ликвидировавший мелкие таможенные пошлины внутри страны.

Новоторговый устав 1667 г. разрешал иностранцам торговать лишь в пограничных городах и устанавливал на их товары высокие пошлины. Это тормозило развитие экономики в целом, т.к. Россия отставала в промышленном производстве.



# Рост городов

Развитие торговли, ремесел, промышленности привело к росту городов. Новые города возникали в качестве укрепленных центров на границах или на вновь присоединенных территориях. В середине 17 века создается Белгородская защитная черта, а чуть позднее Симбирская и Заволжская. В Сибири возводятся крепости и острожки.



## Макет Свияжска Реконструкция

К концу 17 века в России насчитывается 250 городов (не считая Сибирь и Украину)



# ЭКОНОМИЧЕСКОЕ РАЗВИТИЕ В РОССИИ В XVII в.



# Социально – экономическое развитие

## Отрасли экономики

<i>Сельское хозяйство (основное)</i>	<i>Ремесло</i>	<i>Торговля</i>
<ul style="list-style-type: none"><li>✦ трехпольная система земледелия</li><li>✦ освоение земель юга России, Поволжья, Сибири (экстенсивный путь развития земледелия)</li><li>✦ рост товарного производства сельхозпродукции</li></ul>	<ul style="list-style-type: none"><li>✦ превращение ремесла в мелкотоварное производство</li><li>✦ товарная специализация отдельных районов</li><li>✦ появление мануфактур (до 30 в XVII в.)</li></ul>	<ul style="list-style-type: none"><li>✦ появление торгового капитала</li><li>✦ развитие купечества</li><li>✦ формирование российского внутреннего рынка</li></ul>



## Особенности русской мануфактуры

1. В отличие от европейской основывалась не на вольнонаемном труде, а на крепостном (приписка и покупка крепостных крестьян).

2. Чаще всего мануфактуры основывались государством и выполняли его заказ.

3. Слабая заинтересованность мануфактуристов в совершенствовании техники из-за дешевизны рабочей силы.

Тормозило  
рост  
производства



**Перечислите новые черты и явления,  
которые появились в экономике России в 17 веке?**

---

Россия оставалась феодальной страной,  
но появились зачатки промышленного развития.  
Усилился обмен между областями,  
Началось складывание всероссийского рынка

## Основные категории населения

I

**“Служилые люди”**

**“Думные чины”**

бояре, окольниковы,  
думные дворяне,  
заседавшие в  
Боярской думе

**“Чины Московские”**

стольники, стряпчие,  
дворяне московские,  
“жильцы” (*постоянно  
живущие в Москве  
при государе*)

**“Чины городовые”**

местное дворянство  
(*дворяне, дети  
боярские*)

**“Служилые люди  
по прибору”**

стрельцы, пушкари,  
городовые, казаки,  
казенные мастера

**“Служилые люди”** находились на государственной службе, за которую получали земельные, денежные и хлебные “оклады”.

II

**“Тяглые люди”** – категория населения страны, обязанная выполнять натуральные повинности и платить налоги государству.

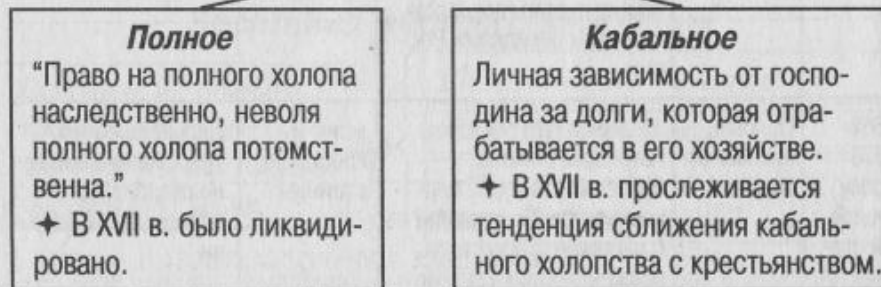


**1649** – Окончательное закрепощение крестьян (по Соборному Уложению)

### III

**Холопы** – категория людей, которые несли обязанности только перед своим господином

#### Холопство



Особый разряд населения в России представляло духовенство.  
К концу XVII в. на Дону сложилось казачество.



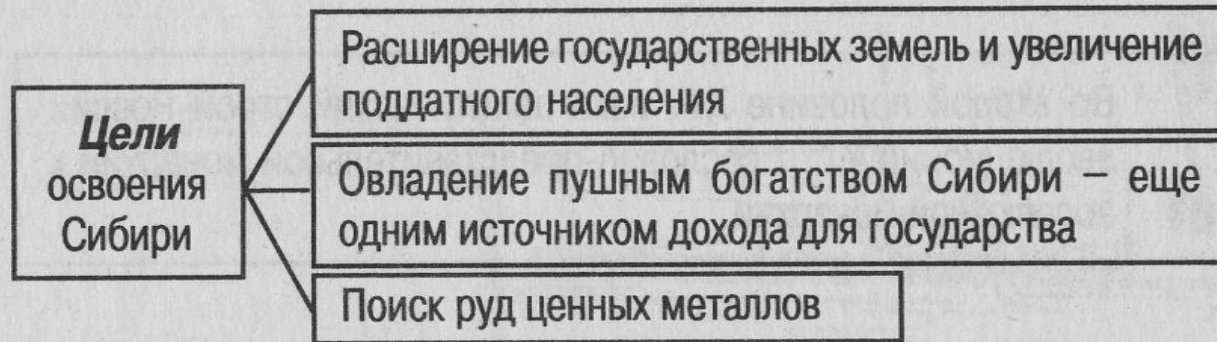
## Народные движения “бунташного” века

Дата события	Очаг восстания	Причины	Участники	Итоги
1648 “Соляной бунт”	Козлов, Курск, Воронеж, Москва	1) Усиление налогового гнета вообще 2) Введение пошлины на соль – необходимый продукт 3) Недовольство некоторыми представителями власти (Морозов, Плещеев)	горожане, стрельцы, крестьяне	1) Казнь большинства бояр (по указанию бунтовщиков) 2) Соборное Уложение 1649, по которому “белые слободы”, не платившие госналоги, ликвидировались
1662 “Медный бунт”	Москва	1) Усиление налогового гнета 2) Дороговизна и голод из-за обесценивания выпущенных медных денег	посадский люд	Прекращение чеканки медных монет
1670-1671 Восстание под руководством С.Разина	Дон, Поволжье	1) Скопление на Дону “горючего материала” – беглых крестьян, холопов, посадских, недовольных усилением крепостного права и феодального гнета 2) Активность казачества, недовольство государственными порядками России	донское казачество (гольтьба), беглые крестьяне, холопы, посадские люди	Сохранение незыблемости государственных порядков России, усиление крепостного права
1668-1676 Соловецкое восстание	Соловецкий монастырь	1) Церковные реформы патриарха Никона 2) Жесткость курса церковных преобразований (сожжение старых икон, враждебность к староверам) 3) Представление народа о “старой вере” как истинно православной	монахи, крестьяне, разинцы	Дальнейшее противостояние в стране староверов и официальной церкви

# Народные движения «бунташного» века

Дата события	территория	причины	участники	итоги
Соляной бунт 1648				
Медный бунт 1662				
Восстание Ст. Разина				
Соловецкое восстание				

# Освоение Сибири



## Русские землепроходцы

Имя	Открытие
С.И.Дежнев	Пролив между Азией и Америкой (1648)
В.Д.Поярков	Составил первое подробное описание Приамурья (экспедиции 1643-1646)
Е.П.Хабаров	Дальнейшее исследование Приамурья

У народов Сибири в основном господствовали патриархально-родовые отношения. Основные занятия: охота, скотоводство, рыболовство



## Восстания местного населения

Основная их причина –  
насилие и произвол цар-  
ских воевод над новыми  
поданными России



1636, 1675-1676 – у якутов

1647-1681 – у эвенков

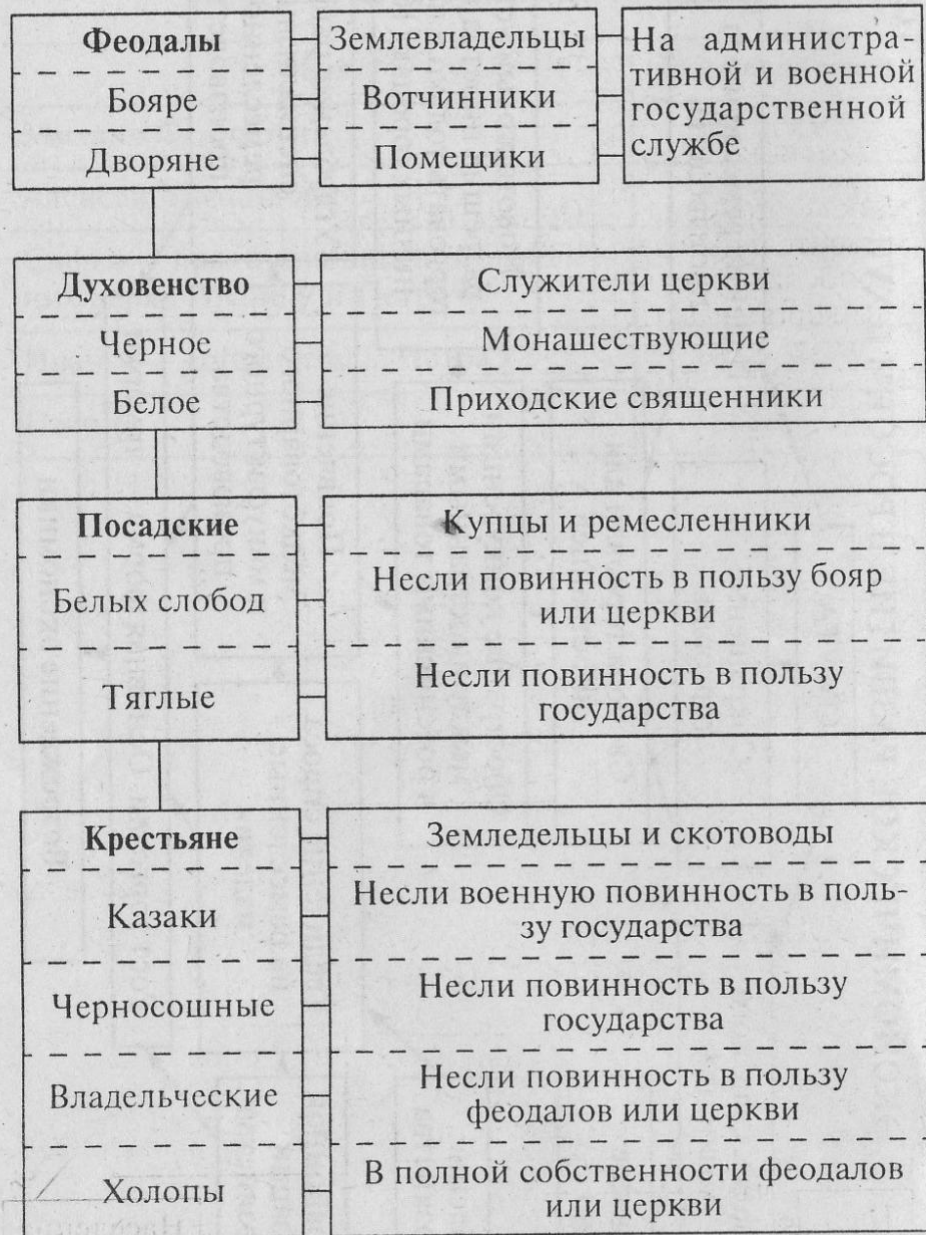
1662 – крупное восстание народов  
Западной Сибири

Ясак – налог, выплачиваемый местным населением государству.



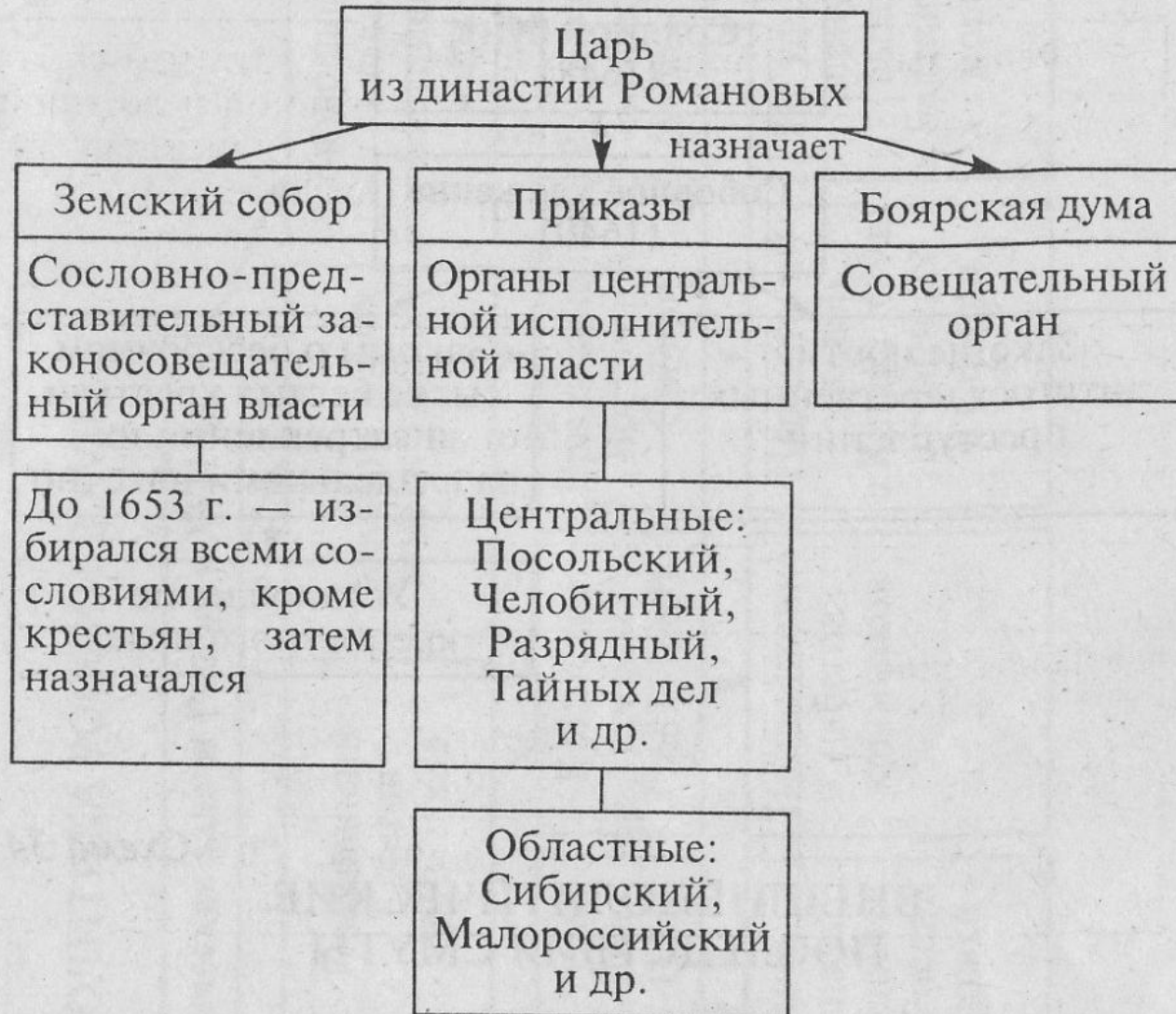
Освоение Сибири способствовало ускорению социально-экономического развития коренных народов.

## СОСЛОВНАЯ СТРУКТУРА РОССИИ В XVII в.





# СИСТЕМА ЦЕНТРАЛЬНЫХ ОРГАНОВ ВЛАСТИ В РОССИИ В XVII в.





# СИСТЕМА МЕСТНЫХ ОРГАНОВ ВЛАСТИ В РОССИИ В XVII в.

