



# Сальвадор Дал

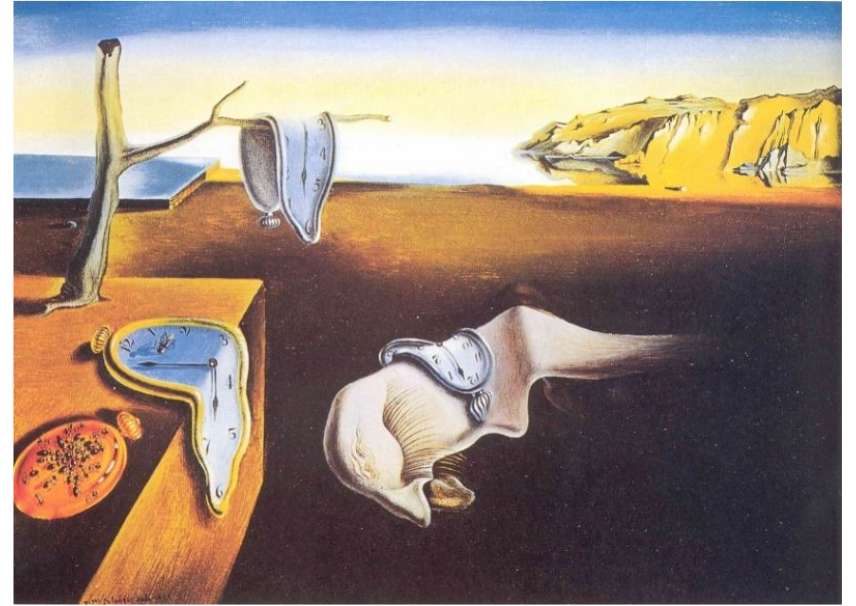
(1904-1989)

**Сальвадор Дали (1904-1989)**- испанский живописец, график, скульптор, режиссёр, писатель. Один из самых известных представителей сюрреализма. Обучаться изобразительному искусству он начал в муниципальной художественной школе. В 1921 году поступает в Академию Сан-Фернандо. Он знакомится с новыми течениями в живописи развивается — Дали экспериментирует с методами кубизма и дадаизма.



Кубистическая фигура

В 1926 г. впервые едет в Париж, где знакомится с Пабло Пикассо. Пытаясь найти собственный стиль, в конце 1920-х создает ряд работ под влиянием Пикассо и Жоана Миро. Позже работы Дали демонстрируются на выставках, он завоевывает популярность, а в 1929 г. примыкает к группе сюрреалистов, организованной Андре Бретоном.



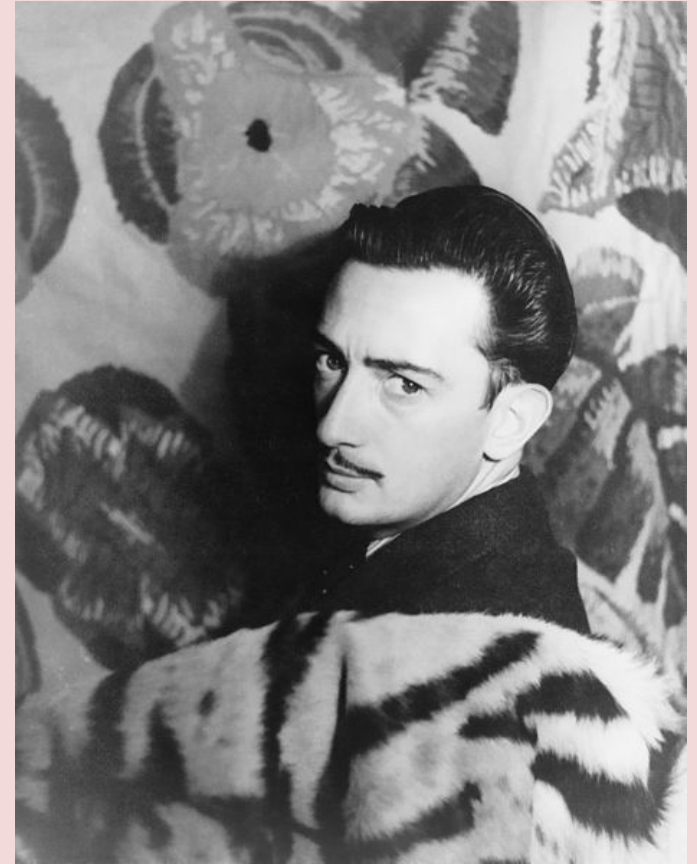


# *Разрыв с сюрреалистами*

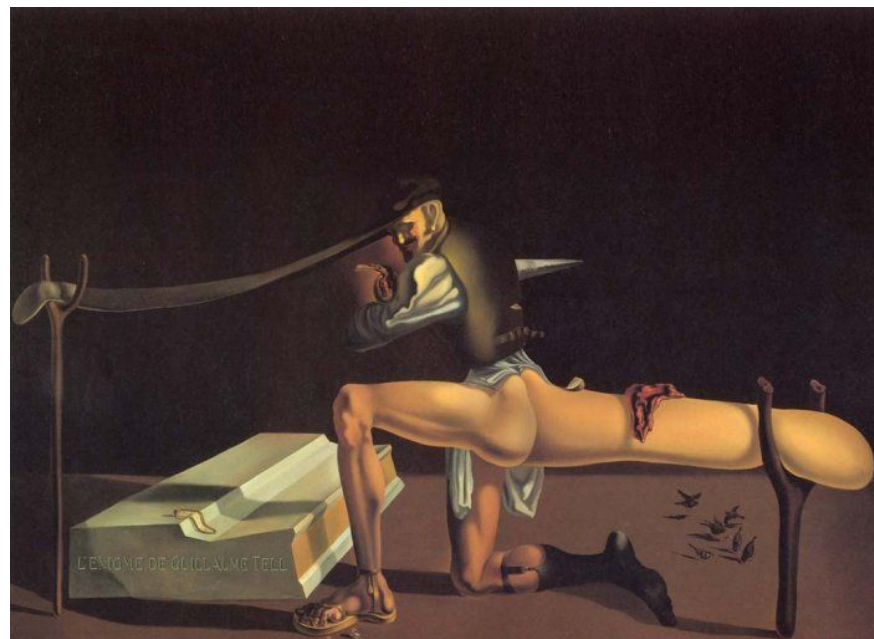
После прихода к власти Каудильо Фрэнко в 1936 году Дали ссорится с сюрреалистами, стоящими на левых позициях, и его исключают из группы.

В ответ Дали не без оснований заявляет:

**«Сюрреализм — это я».**



Так, в 1933 году он пишет картину **Загадка Вильгельма Телля**, где изображает швейцарского фольклорного героя в образе Ленина.



*Дали переосмыслил швейцарский миф по Фрейду: Телль стал жестоким отцом, который желает убить своего ребёнка.*

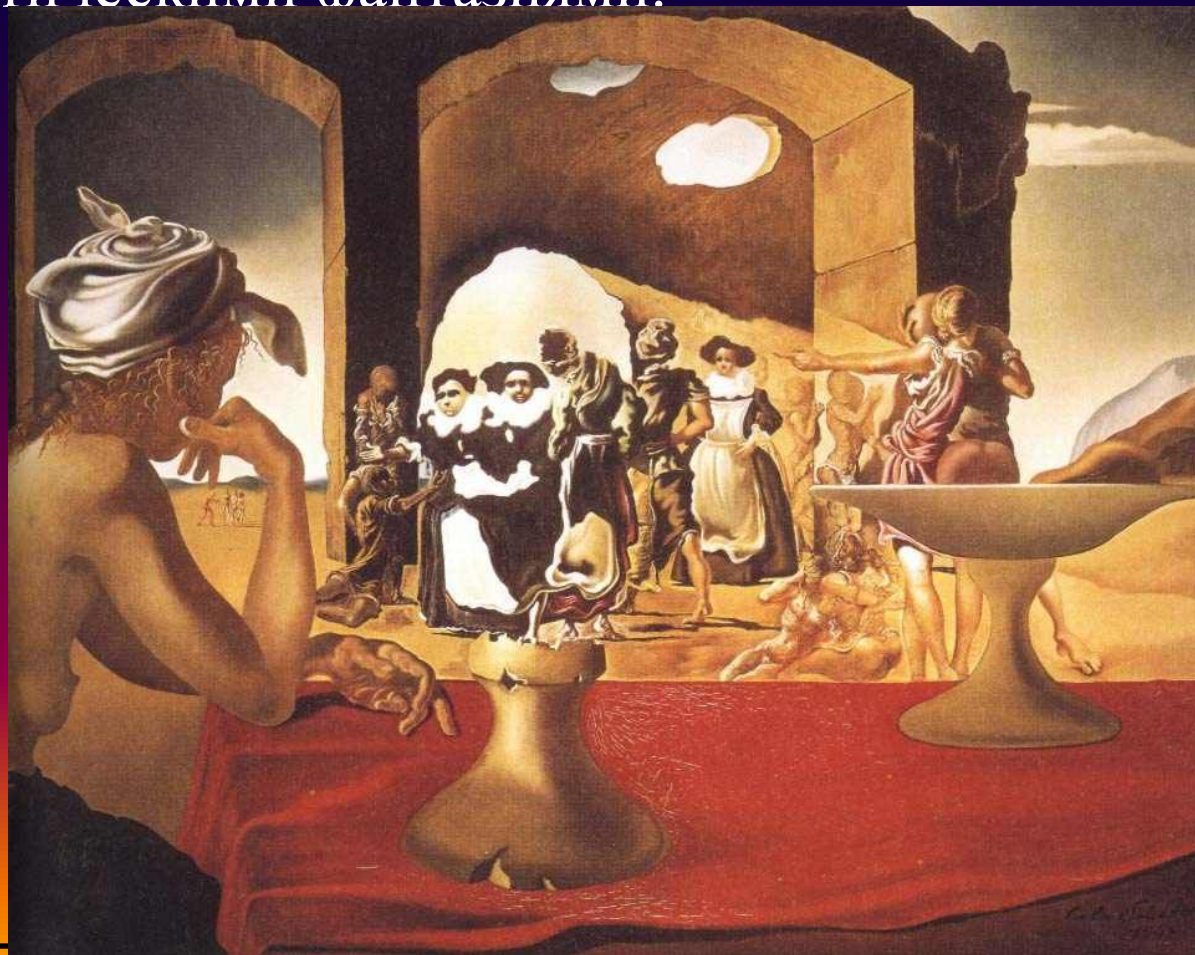
*Наслоились личные воспоминания Дали, порвавшего со своим отцом.*

*Ленин же воспринимался коммунистически настроенными сюрреалистами как духовный, идейный отец.*

*На картине изображено недовольство властным родителем, шаг на пути к формированию зрелой личности.*

*Но сюрреалисты поняли рисунок буквально, как карикатуру на Ленина, и некоторые из них даже пытались уничтожить полотно.*

В 1937 году художник посещает Италию и остаётся в восторге от произведений Ренессанса. В его собственных работах начинает доминировать правильность человеческих пропорций и другие черты академизма. Невзирая на отход от сюрреализма, его картины по-прежнему наполнены сюрреалистическими фантазиями.



Невольничий рынок с явлением незримого бюста Вольтера

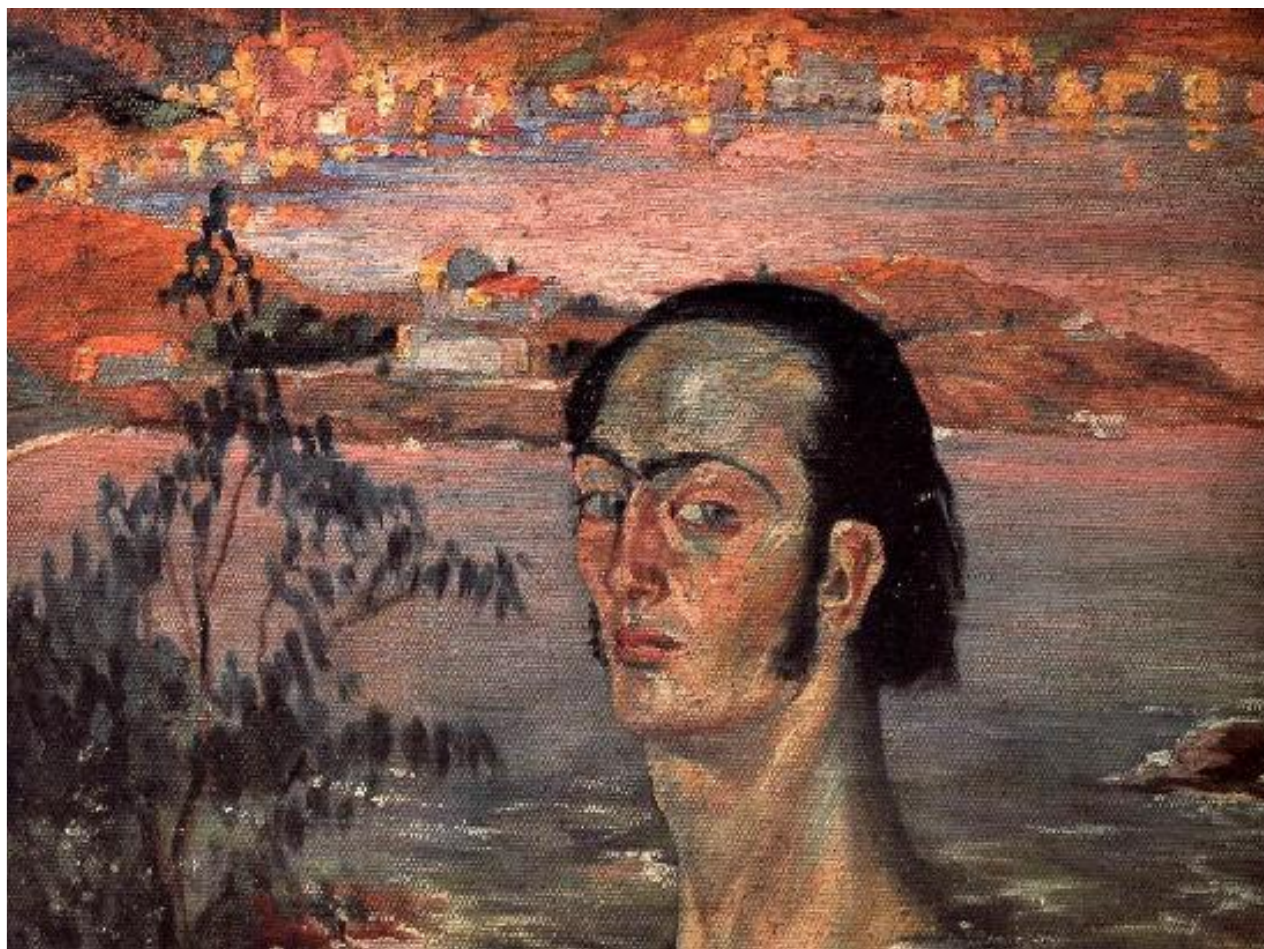
# Вывод

*Сальвадор Дали считается самым ярким представителем сюрреализма.*





“Автопортрет с рафаэлевской шеей”  
(1920—1921)





“Незримый человек”  
(1929)

# “Постоянство памяти” (1931)



# «Женщина с головой из роз» (1935)



*Спасибо за внимание!*



*Мордвинова  
Анастасия*



*Селезнева  
Анна*



*Чулкова  
Алина*