

Была такая деревня



*Выполнила: Тынаева
Наталья, ученица
5 класса МОУ СОШ №8.*

*Руководители: Цыпкина Т. С,
Путенкова М. В.*

Ржев 2011

Реквием по убитой деревне



Летом и осенью 1941 года ржевитяне трудились на строительстве оборонительных сооружений



Ржевляне создавали оборонительный рубеж на подступах к городу



14 октября 1941 года фашисты вошли в город



Улица в Ленинграде. Видны здания
Боткинской больницы.



Улицы в Ленинграде. Видны
здания Боткинской больницы.



Улицы в Ленинграде. Видны
здания Боткинской больницы.



120 деревень и сёл Ржевского района перестали

существовать

*Среди них можно назвать
большие населённые
пункты:*

- *Коростелёво*
- *Ратово*
- *Насоново*
- *Починки*
- *Ножкино*
- *Коротыво*
- *Перхурово*
- *Дешёвка*
- *Федорково*
- *Бердихино*
- *Якимово*
- *Косачёво*



Пустынна древняя Тверская земля. Остались только печи да колодцы,

огонь да вода. Да кое-где в чистом поле плетни да скворечники



Сожжённая деревня Залазня



Деревня Галахово



Навсегда исчезли деревни Бельково и Свињино



Цветущая деревня Коростелево





Ржевская Хатынь – Афанасово



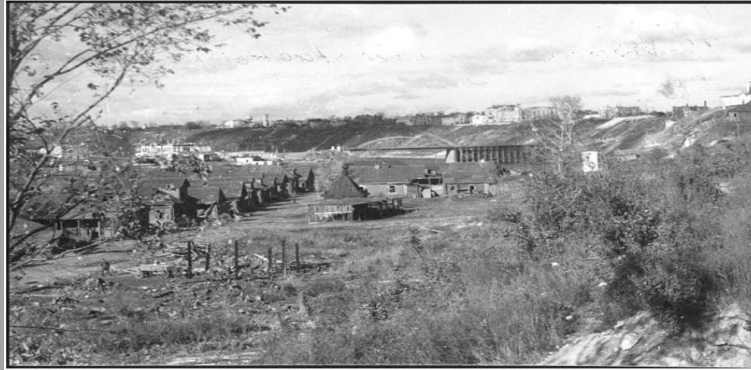


Деревня Клепенино

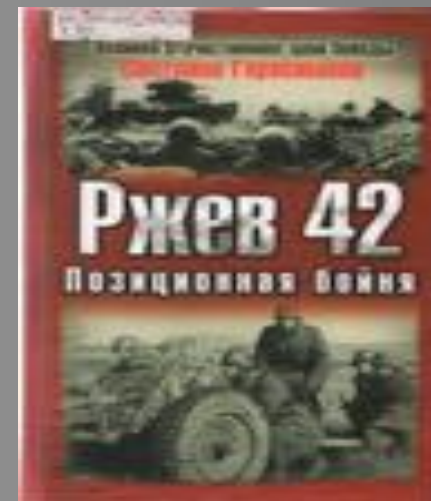


деревни... деревни...

Столыпино. Полунино. Вороничено. Звягино. Юшнево...



Трагедия деревень Ржевского района никогда не будет забыта



Звонят колокола



1941

1945

ПОДВИГ ВАШ
БЕССМЕРТЕН

КАРТУНОВ А. И.	23.02.43
КАТАГАЙЦЕН И. Ф.	20.12.42
КИРИЛЛИН А. И.	17.06.42
КИРИЛЛИН Д. К.	20.02.43
КИРИЛЛИН Е. К.	26.11.42
КИРИЛЛИН П. Г.	13.09.42
КИРИЛЛИН П. П.	23.09.42
КИРИЛЛИН П. И.	15.05.42
КИРСАНОВ Н. А.	28.11.42
КЛИМОВ И. П.	14.09.42
КЗЛОВ Х. А.	08.08.42
КОЛМОГОРОВ Р. Д.	24.05.43
КОЛОДЕЗНИКОВ Г. Т.	26.11.42
КОЛОДЕЗНИКОВ Е. П.	11.03.42
КОЛОДЕЗНИКОВ И. И.	29.11.42
КОЛОДЕЗНИКОВ П. Г.	11.02.42
КОЛОДЕЗНИКОВ П. И.	03.12.42
КОЛОСОВ И. П.	23.09.42
КОЛОСОВ П. Я.	10.04.42
КОЛЬНИЦКИЙ С. Г.	10.02.42
КОМАРОВ А. М.	27.11.42
КОНДАКОВ Н. С.	08.05.42
КОНОНОВ Д. М.	02.12.42
КОНСТАНТИНОВ А. В.	21.02.42
КОНСТАНТИНОВ Т. И.	14.02.42
КОПЫРИН С. П.	20.06.43
КОРНИЛОВ Г. А.	1942